

Pays de la Loire, Maine-et-Loire  
Angers  
quartier Centre-ville  
2 rue Lenepveu

## Maison, 2 rue Lenepveu

### Références du dossier

Numéro de dossier : IA49000987  
Date de l'enquête initiale : 1975  
Date(s) de rédaction : 1989  
Cadre de l'étude : inventaire topographique Angers intra-muros  
Degré d'étude : étudié  
Référence du dossier Monument Historique : PA00108925

### Désignation

Dénomination : maison  
Parties constituantes non étudiées : boutique

### Compléments de localisation

Milieu d'implantation : en ville  
Références cadastrales : 1840, H2, 407 ; 1980, BS, 136 ; 1999, BS, 136

### Historique

Maison construite dans la 2e moitié du XVe siècle ou au début du XVIe siècle, sur une parcelle remembrée dont l'élévation secondaire, rue Lenepveu, garde la trace. L'élévation principale est orientée sur la place du Pilori. Une réfection partielle des murs postérieur et latéral droit est effectuée probablement au XVIIIe siècle lors de la reconstruction des maisons voisines. La 1ère volée de l'escalier est refaite à une date indéterminée.

Période(s) principale(s) : 15e siècle (?), 16e siècle (?)  
Période(s) secondaire(s) : 18e siècle

### Description

Maison à l'angle d'une place et d'une rue, sur une parcelle rectangulaire, mais composée de deux parties accolées : l'élévation antérieure sur le petit côté (place du Pilori) est à deux étages carrés et étage de comble, l'élévation latérale gauche (rue Lenepveu) est à trois étages carrés et étage de comble. Toutes les deux sont en pan de bois, avec essentage d'ardoise sur l'élévation latérale à partir du troisième niveau. Les murs mitoyens sont en schiste, avec reprises de tuffeau. Les deux élévations sur l'espace public sont à gouttereau sur rue et une croupe relie les appentis de chacune des deux parties ; un dernier appentis à pignons couronne la partie postérieure à trois étages carrés. Les deux élévations en pan de bois présentent une travée. L'escalier dans-œuvre, à la charnière des deux parties, est une vis en bois.

### Éléments descriptifs

Matériau(x) du gros-œuvre, mise en œuvre et revêtement : bois ; torchis ; schiste ; enduit partiel ; essentage d'ardoise ; enduit ; pan de bois ; moellon sans chaîne en pierre de taille ; moyen appareil ; appareil mixte  
Matériau(x) de couverture : ardoise  
Étage(s) ou vaisseau(x) : sous-sol, 3 étages carrés, étage de comble  
Type(s) de couverture : appentis ; appentis brisé  
Escaliers : escalier dans-œuvre : escalier en vis sans jour, en charpente

## Typologies et état de conservation

Typologies : Maison marchande des XVe-XVIe siècles: façade en pan-de-bois, structure hybride (type A1b).

État de conservation : restauré

## Statut, intérêt et protection

Maison en pan de bois très en vue par sa position en angle en bordure de l'une des rares places de la ville d'Ancien Régime. La superposition des étages sur la rue Lenepveu, la forme accidentée des couvertures, les essentages d'ardoise (formule apparemment rare à Angers) lui confèrent une silhouette et une apparence particulièrement pittoresques, renforcée par sa situation.

Intérêt de l'œuvre : à signaler

Éléments remarquables : élévation, pan de bois

Protections : inscrit MH partiellement, 1964/12/01

Façades et toitures (cad. 1840 H 407) : inscription par arrêté du 1er décembre 1964.

Statut de la propriété : propriété privée

## Références documentaires

### Documents d'archive

- Archives municipales d'Angers ; II 13, n° 491. Propriété des demoiselles Lefèvre (v. 1769).

### Documents figurés

- Vue d'ensemble depuis la place du Pilon. Dessin à la plume et aquarelle, par Rohard, Jules (architecte), [fin 19e siècle ?]. 285 x 200 mm. (Musées d'Angers ; MA VI R 1206/2, inv. Labalte 354).
- **Place du Pilon à Angers. Maison de l'imprimerie Hernault**, élévation antérieure (à gauche sur le document). Eau forte, par Huault-Dupuy, 1890. 186 x 133 mm. (Musées d'Angers ; MA 918.130, inv. Labalte 520).
- **Angers, place du Pilon**, élévation latérale droite (à gauche sur le document). Dessin, [19e siècle]. 160 x 100 mm. (Musées d'Angers ; MA 918.131, inv. Labalte 522).
- Vue de situation depuis le sud, à hauteur de la cour des Cordeliers (maison située à droite dans l'îlot gauche). Lithogr., par Lutscher, [19e s.]. 270 x 190 mm. (Musées d'Angers ; MA 918.132).

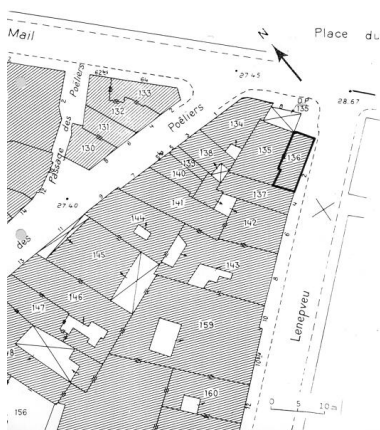
### Bibliographie

- RUEL, Abel. **Promenade d'un peintre à travers le passé d'Angers.** p. 37
- SARAZIN, André. **Evocation du vieil Angers.** Cholet : Farré et fils, 1980. p. 48

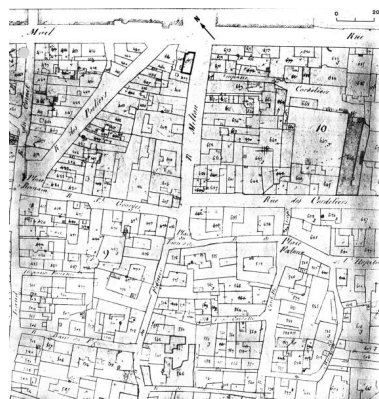
# Illustrations



Vue de situation.  
 Phot. Patrice Giraud  
 IVR52\_20034904194NUCA



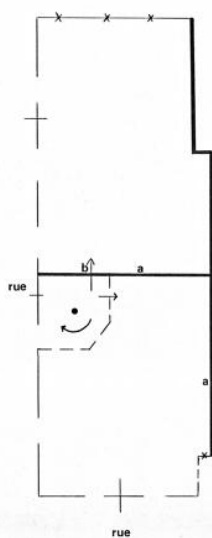
Plan-masse et de situation. D'après le plan cadastral, 1980, section BS, parcelle 136, éch. 1 : 500, agrandi  
 Dess. I. Frager  
 IVR52\_20004904601A4



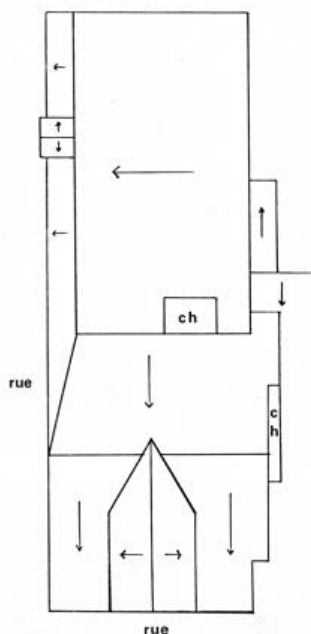
Plan-masse et de situation. D'après le plan cadastral, 1840, section H2, parcelle 407, éch. 1 : 1 000.  
 Dess. I. Frager  
 IVR52\_20004904602A4

- Légende :
- pan de bois
  - schiste
  - tuffeau
  - a trace de cheminée
  - b porte avec arc en plein cintre

ch : cheminée



Plan schématique du second étage.  
 Dess. I. Frager  
 IVR52\_20004904604A4



Plan schématique des couvertures.  
 Dess. I. Frager  
 IVR52\_20004904603A4



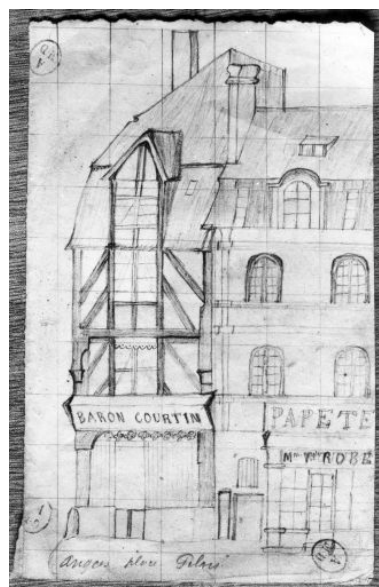
Vue d'ensemble depuis la place du Pilori.  
 Phot. Patrice Giraud  
 IVR52\_19794901547X



Etage de comble, mur latéral droit dédoublé.  
Phot. François Lasa  
IVR52\_19844901437X



Etage de comble,  
angle postérieur droit.  
Phot. François Lasa  
IVR52\_19844901436X



Elévation antérieure sur la place du Pilon, dessin à la mine de plomb, 19e siècle.  
Repro. Patrice Giraud,  
Repro. François Lasa  
IVR52\_19754902141X



Elévation nord-est.  
Phot. Patrice Giraud,  
Phot. François Lasa  
IVR52\_19754901015Z



Vue d'ensemble depuis la place du Pilon, dessin aquarellé, par J. Rohard, [fin 19e siècle ?]  
Repro. Patrice Giraud, Repro. François Lasa, Autr. Jules Rohard  
IVR52\_19754901961X

## Dossiers liés

### Dossiers de synthèse :

Angers intra-muros : présentation de l'aire d'étude (IA49006891) Pays de la Loire, Maine-et-Loire, Angers  
Demeures du centre historique (intra-muros) (IA49000778) Pays de la Loire, Maine-et-Loire, Angers, quartier Centre-ville  
L'habitat communal (IA49007141) Pays de la Loire, Maine-et-Loire, Angers, quartier Centre-ville

### Oeuvre(s) contenue(s) :

Auteur(s) du dossier : Dominique Letellier-d'Espinose, Olivier Biguet  
Copyright(s) : (c) Région Pays de la Loire - Inventaire général ; (c) Ville d'Angers

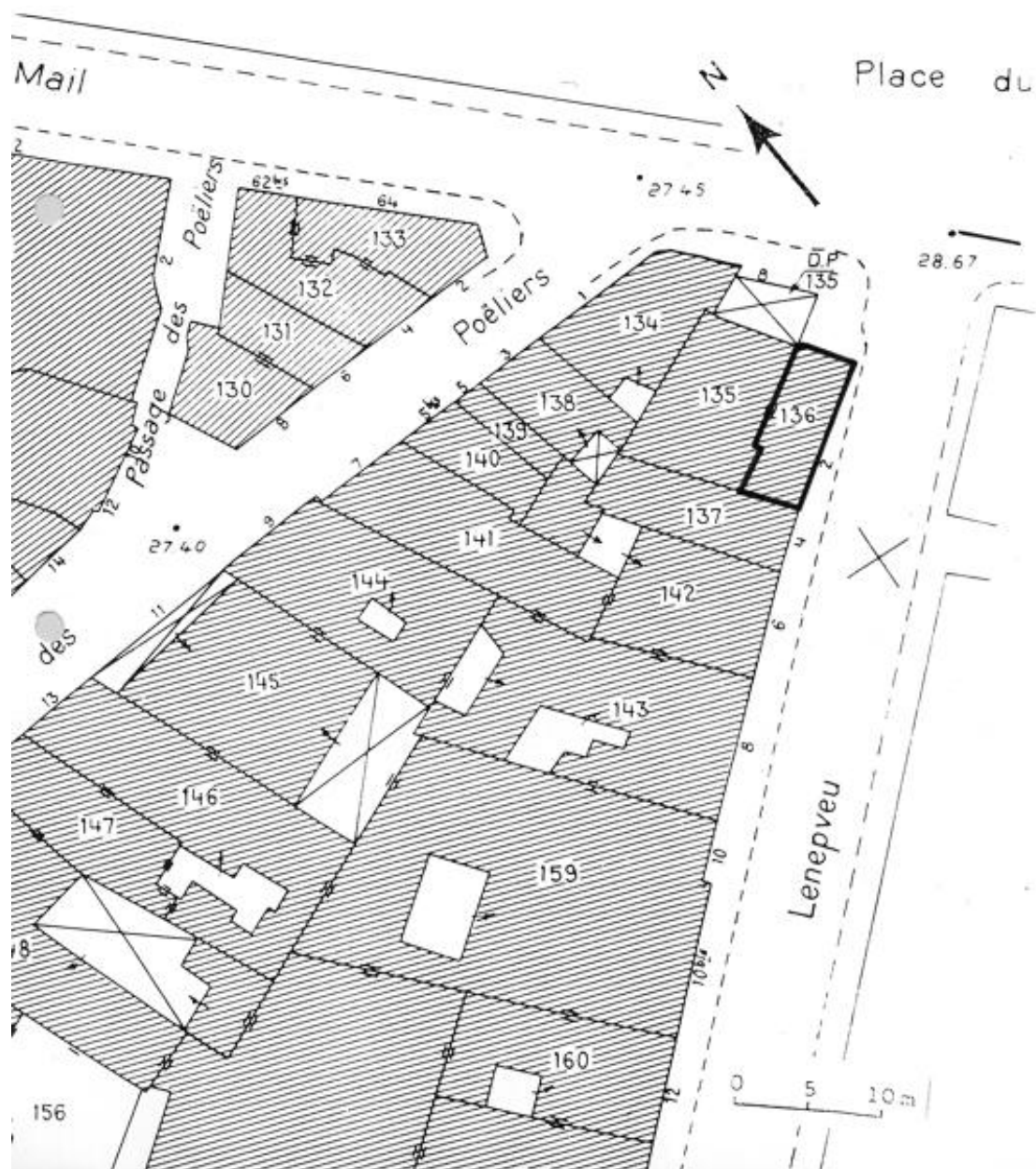


Vue de situation.

IVR52\_20034904194NUCA

Auteur de l'illustration : Patrice Giraud

(c) Région Pays de la Loire - Inventaire général  
communication libre, reproduction soumise à autorisation



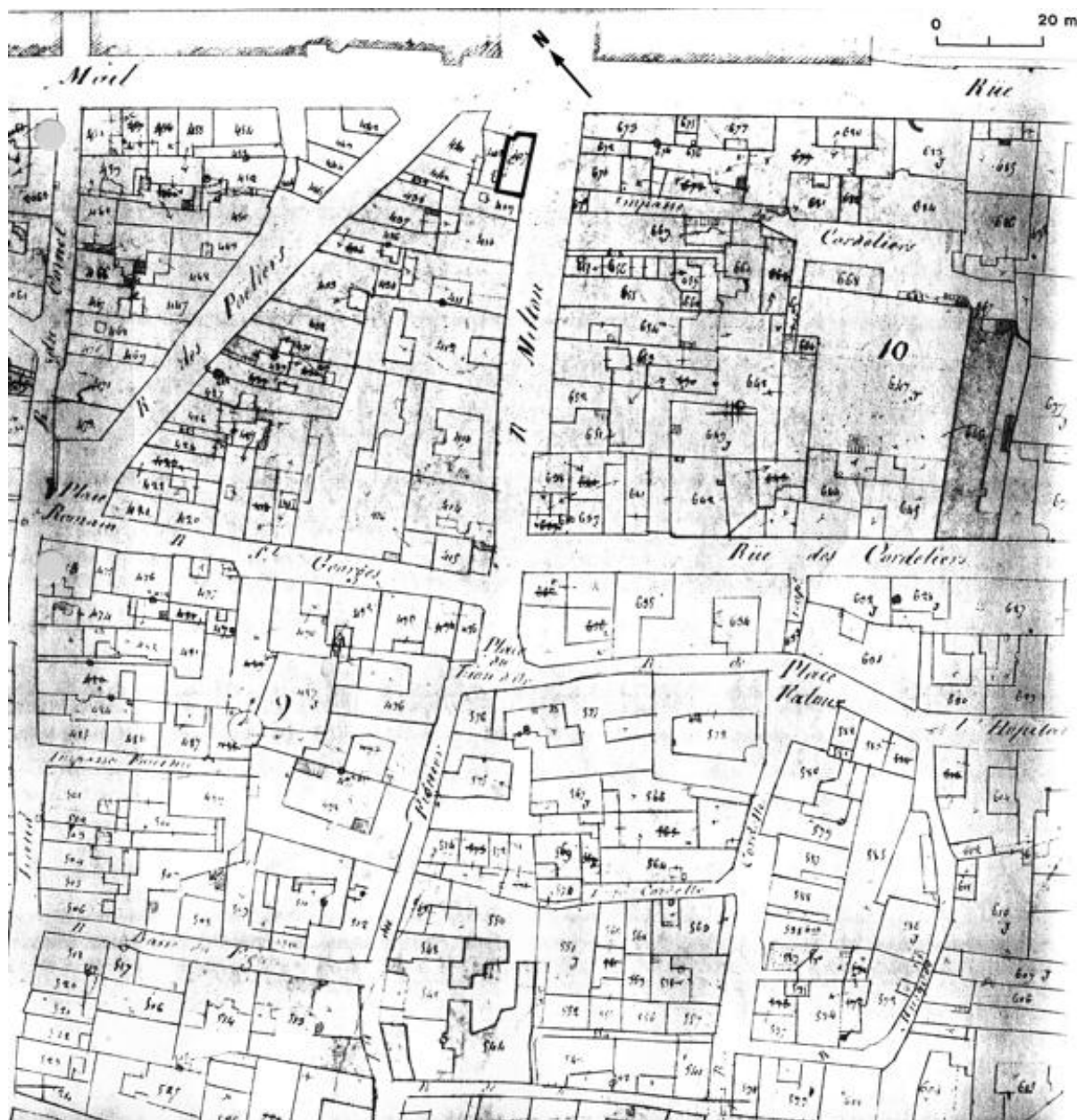
Plan-masse et de situation. D'après le plan cadastral, 1980, section BS, parcelle 136, éch. 1 : 500, agrandi

IVR52\_20004904601A4

Auteur de l'illustration : I. Frager

Date de prise de vue : 2019

(c) Ville d'Angers ; (c) Région Pays de la Loire - Inventaire général  
communication libre, reproduction soumise à autorisation



Plan-masse et de situation. D'après le plan cadastral, 1840, section H2, parcelle 407, éch. 1 : 1 000.

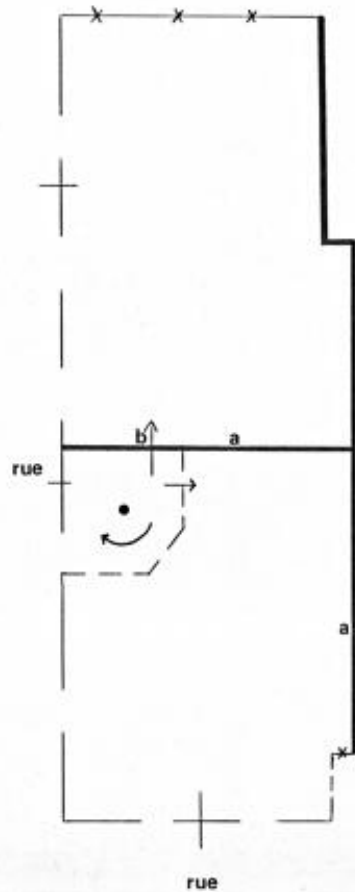
IVR52\_20004904602A4

Auteur de l'illustration : I. Frager

Date de prise de vue : 2019

(c) Ville d'Angers ; (c) Région Pays de la Loire - Inventaire général  
communication libre, reproduction soumise à autorisation

- Légende :
- pan de bois
  - schiste
  - x-x- tuffeau
  - a trace de cheminée
  - b porte avec arc en plein cintre



Plan schématique du second étage.

IVR52\_20004904604A4

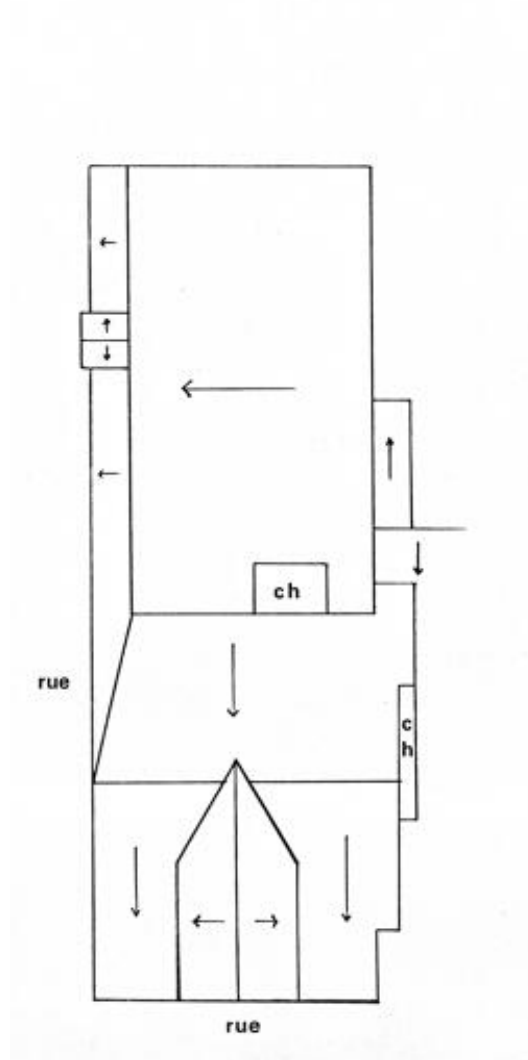
Auteur de l'illustration : I. Frager

Date de prise de vue : 2019

(c) Ville d'Angers ; (c) Région Pays de la Loire - Inventaire général  
communication libre, reproduction soumise à autorisation



ch : cheminée



Plan schématique des couvertures.

IVR52\_20004904603A4

Auteur de l'illustration : I. Frager

Date de prise de vue : 2019

(c) Ville d'Angers ; (c) Région Pays de la Loire - Inventaire général  
communication libre, reproduction soumise à autorisation



Vue d'ensemble depuis la place du Pilon.

IVR52\_19794901547X

Auteur de l'illustration : Patrice Giraud

(c) Région Pays de la Loire - Inventaire général  
communication libre, reproduction soumise à autorisation



Etage de comble, mur latéral droit dédoublé.

IVR52\_19844901437X

Auteur de l'illustration : François Lasa

(c) Région Pays de la Loire - Inventaire général  
communication libre, reproduction soumise à autorisation



Etage de comble, angle postérieur droit.

IVR52\_19844901436X

Auteur de l'illustration : François Lasa

(c) Région Pays de la Loire - Inventaire général  
communication libre, reproduction soumise à autorisation



Élévation antérieure sur la place du Pilon, dessin à la mine de plomb, 19e siècle.

Référence du document reproduit :

- Place du Pilon, élévation latérale droite (à gauche sur le document). Dessin à la mine de plomb, 19e siècle. 16 x 20 cm. (Musées d'Angers ; Récol. 918.131, inv. Labalte 522).

IVR52\_19754902141X

Auteur de l'illustration (reproduction) : Patrice Giraud, Auteur de l'illustration (reproduction) : François Lasa  
(c) Région Pays de la Loire - Inventaire général ; (c) Musées d'Angers  
communication libre, reproduction soumise à autorisation



Elévation nord-est.

IVR52\_19754901015Z

Auteur de l'illustration : Patrice Giraud, Auteur de l'illustration : François Lasa

(c) Région Pays de la Loire - Inventaire général  
communication libre, reproduction soumise à autorisation



Vue d'ensemble depuis la place du Pilon, dessin aquarellé, par J. Rohard, [fin 19e siècle ?]

Référence du document reproduit :

- Dessin à la plume et aquarelle, par Rohard, Jules (architecte), [fin 19e siècle ?]. 285 x 200 mm. (Musées d'Angers ; MA VII R 1206/2, inv. Labalte 354).

IVR52\_19754901961X

Auteur de l'illustration (reproduction) : Patrice Giraud, Auteur de l'illustration (reproduction) : François Lasa

Auteur du document reproduit : Jules Rohard

(c) Région Pays de la Loire - Inventaire général ; (c) Musées d'Angers  
communication libre, reproduction soumise à autorisation