

Pays de la Loire, Mayenne
Laval

Viaduc de chemin de fer - Laval

Références du dossier

Numéro de dossier : IA53000401

Date de l'enquête initiale : 1984

Date(s) de rédaction : 1996

Cadre de l'étude : inventaire topographique , enquête thématique départementale rivière Mayenne

Degré d'étude : étudié

Désignation

Dénomination : viaduc

Précision sur la dénomination : viaduc de chemin de fer

Compléments de localisation

Milieu d'implantation :

Réseau hydrographique : la Mayenne

Références cadastrales : 1973, AI, 65

Historique

Le viaduc est édifié de 1854 à 1856 par l'ingénieur des Ponts et Chaussées Eugène Caillaux et l'entrepreneur parisien Hunebelle pour permettre le passage de la voie de chemin de fer Paris-Brest. Les trains de marchandises l'empruntent pour la première fois le 15 avril 1857 et ceux de voyageurs le 1er mai de la même année. En 1866, une passerelle en fonte reliant les deux rives est installée en aval de ses piles. Endommagé pendant la guerre de 1870, le viaduc fait l'objet de travaux de restauration en 1871. Bombardé lors du débarquement des alliés en juin 1944, il est en partie détruit et reconstruit. En 1963, il est élargi grâce à des encorbellements ménagés sur les côtés pour recevoir les caténaires que l'électrification de la ligne a rendu nécessaires. En 1988, la passerelle est reconstruite. Placée en amont, elle est rehaussée d'1 m afin de rendre possible la navigation fluviale renaissante.

Période(s) principale(s) : 3e quart 19e siècle

Dates : 1854 (daté par travaux historiques)

Auteur(s) de l'oeuvre : Eugène Caillaux (ingénieur des Ponts et Chaussées, attribution par travaux historiques),
Hunebelle (entrepreneur, attribution par source)

Description

Construit en pierre de taille de granite provenant de Sacé, le viaduc comprend neuf arches en plein-cintre. Il mesure 180 m de long pour 25 m de haut.

Éléments descriptifs

Matériau(x) du gros-oeuvre, mise en oeuvre et revêtement : granite, pierre de taille

Dimensions

Mesures : l : 180 000 cm ; h : 25 000 cm

Statut, intérêt et protection

Intérêt de l'oeuvre : à signaler

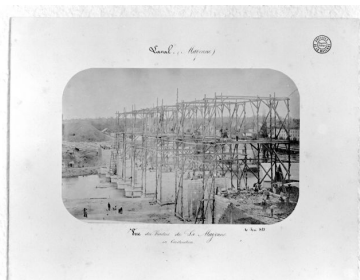
Statut de la propriété : propriété publique

Références documentaires

Documents figurés

- **Laval. Viaduc en construction** / dessiné par [nom illisible]. [s.l.] : [s.n.], mai 1855. 1 est. : lithographie rehaussée d'aquarelle (82).
Musée du Vieux-Château, Laval : 96.122.1
- **Laval (Mayenne). Vue du viaduc de la Mayenne en construction**. 10 mai 1855. 1 phot. pos.
Archives départementales de la Mayenne, Laval : 10 Fi 9
- **Laval (Mayenne). Vue du viaduc de la Mayenne en construction**. 4 juin 1855. 1 phot. pos.
Archives départementales de la Mayenne, Laval : 10 Fi 10
- **Viaduc de la Mayenne. Vue d'amont** / fotogr. par Richebourg. [1856]. 1 phot. pos.
Archives départementales de la Mayenne, Laval : 10 Fi 12
- **Viaduc de la Mayenne à Laval. Vue d'aval** / fotogr. par Richebourg. 3e quart 19e siècle. 1 phot. pos.
Archives départementales de la Mayenne, Laval : 10 Fi 17
- **Viaduc de Laval. Chemin de fer de l'Ouest, ligne de Bretagne** / dessiné et lithographié par L.-J. Jacottet ; lithographié par Bequet frères. Chartres : J. Noury, 2e moitié 19e siècle. 1 est : lithographie.
Musée du Vieux-Château, Laval : 3341
- **Laval bombardé : le viaduc** / peint par Paul Delormoz. 1944. 1 peint. : gouache sur carton.
Musée du Vieux-Château, Laval : 91.6.4

Illustrations



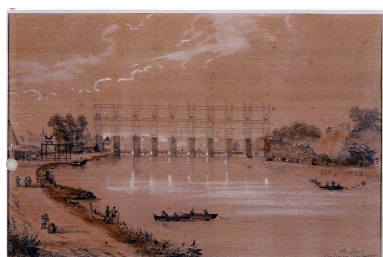
Le viaduc en construction,
le 10 mai 1855.
Phot. François Lasa
IVR52_20035300001XB



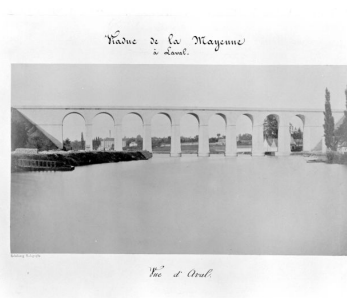
Le viaduc en construction
du viaduc, le 4 juin 1855.
Phot. François Lasa
IVR52_20035300002XB



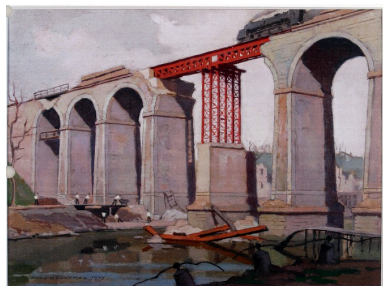
Le viaduc en construction,
1855 ou 1856.
Autr. Ambroise Richebourg,
Phot. François Lasa
IVR52_20035300003XB



Le viaduc en construction, mai 1855.



Phot. François Lasa
IVR52_20045300456NUCA



Le viaduc partiellement détruit,
après les bombardements de 1944.
Autr. Paul Delormoz,
Phot. François Lasa
IVR52_20045300463NUCA

Vue d'ensemble du viaduc
achevé, depuis l'aval.
Autr. Ambroise Richebourg,
Phot. François Lasa
IVR52_20035300004XB



Vue d'ensemble du viaduc
depuis la rive droite, en aval.
Phot. François Lasa
IVR52_19845300335X

Vue d'ensemble du
viaduc depuis l'amont.
Autr. Louis-Julien
(dessinateur) Jacottet,
Phot. François Lasa
IVR52_20045300455NUCA



Vue d'ensemble du viaduc
depuis la rive droite, en aval.
Phot. François Lasa
IVR52_19845300333X

Dossiers liés

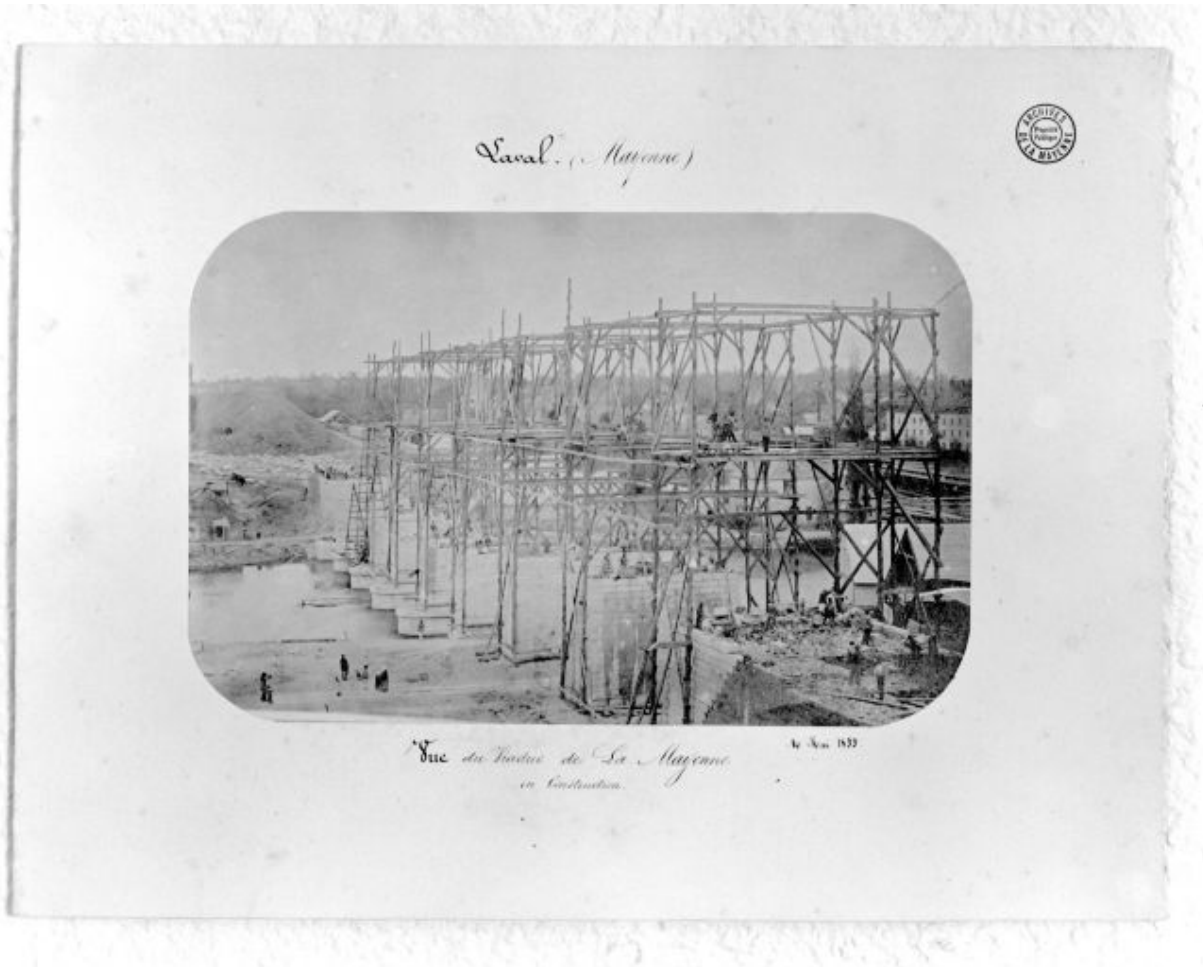
Dossiers de synthèse :

Les ponts de l'aire d'étude "Rivière Mayenne" (IA53000591)

Oeuvre(s) contenue(s) :

Auteur(s) du dossier : Dominique Eraud, Philippe Bohuon, Sylvie Garnavault

Copyright(s) : (c) Région Pays de la Loire - Inventaire général ; (c) Conseil départemental de la Mayenne ; (c) Ville de Laval



Le viaduc en construction, le 10 mai 1855.

Référence du document reproduit :

- **Laval (Mayenne). Vue du viaduc de la Mayenne en construction.** 10 mai 1855. 1 phot. pos.
Archives départementales de la Mayenne, Laval : 10 Fi 9

IVR52_20035300001XB

Auteur de l'illustration : François Lasa

Date de prise de vue : 2003

(c) Conseil départemental de la Mayenne

reproduction soumise à autorisation du titulaire des droits d'exploitation



Le viaduc en construction du viaduc, le 4 juin 1855.

Référence du document reproduit :

- **Laval (Mayenne). Vue du viaduc de la Mayenne en construction.** 4 juin 1855. 1 phot. pos.
Archives départementales de la Mayenne, Laval : 10 Fi 10

IVR52_20035300002XB

Auteur de l'illustration : François Lasa

Date de prise de vue : 2003

(c) Conseil départemental de la Mayenne

reproduction soumise à autorisation du titulaire des droits d'exploitation



Le viaduc en construction, 1855 ou 1856.

Référence du document reproduit :

- **Viaduc de la Mayenne. Vue d'amont** / fotogr. par Richebourg. [1856]. 1 phot. pos.
Archives départementales de la Mayenne, Laval : 10 Fi 12

IVR52_20035300003XB

Auteur de l'illustration : François Lasa

Auteur du document reproduit : Ambroise Richebourg

Date de prise de vue : 2003

(c) Conseil départemental de la Mayenne

reproduction soumise à autorisation du titulaire des droits d'exploitation



Le viaduc en construction, mai 1855.

Référence du document reproduit :

- **Laval. Viaduc en construction** / dessiné par [nom illisible]. [s.l.] : [s.n.], mai 1855. 1 est. : lithographie rehaussée d'aquarelle (82).
Musée du Vieux-Château, Laval : 96.122.1

IVR52_20045300456NUCA

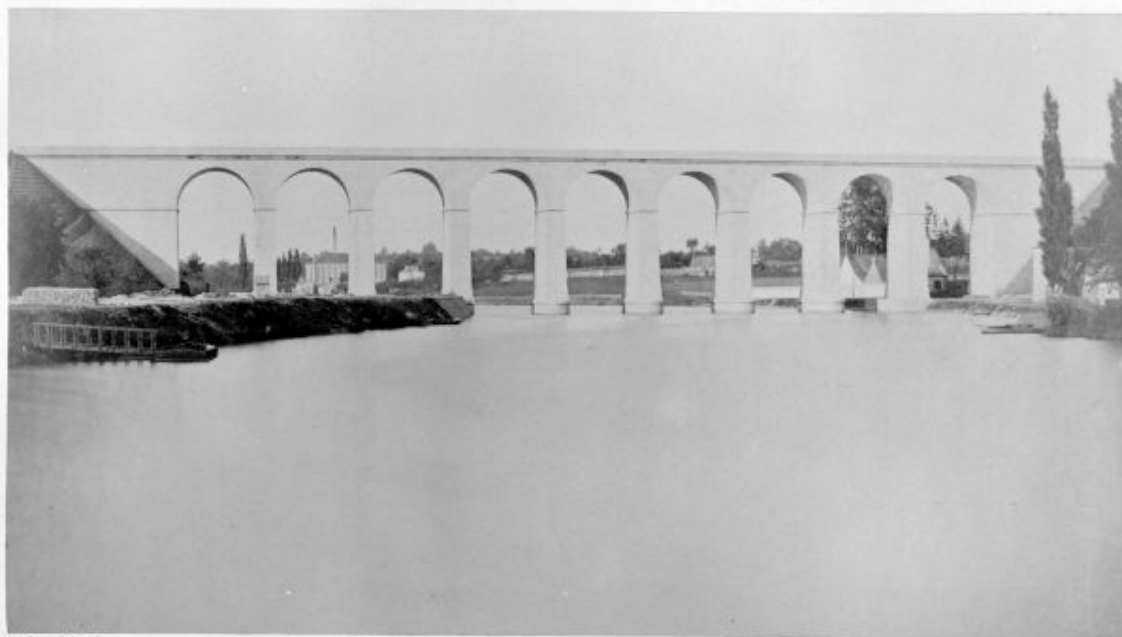
Auteur de l'illustration : François Lasa

Date de prise de vue : 2004

(c) Ville de Laval

reproduction soumise à autorisation du titulaire des droits d'exploitation

*Viaduc de la Mayenne
à Laval.*



Richebourg, Topographe

Vue d'Aval.

Vue d'ensemble du viaduc achevé, depuis l'aval.

Référence du document reproduit :

- **Viaduc de la Mayenne à Laval. Vue d'aval** / fotogr. par Richebourg. 3e quart 19e siècle. 1 phot. pos. Archives départementales de la Mayenne, Laval : 10 Fi 17

IVR52_20035300004XB

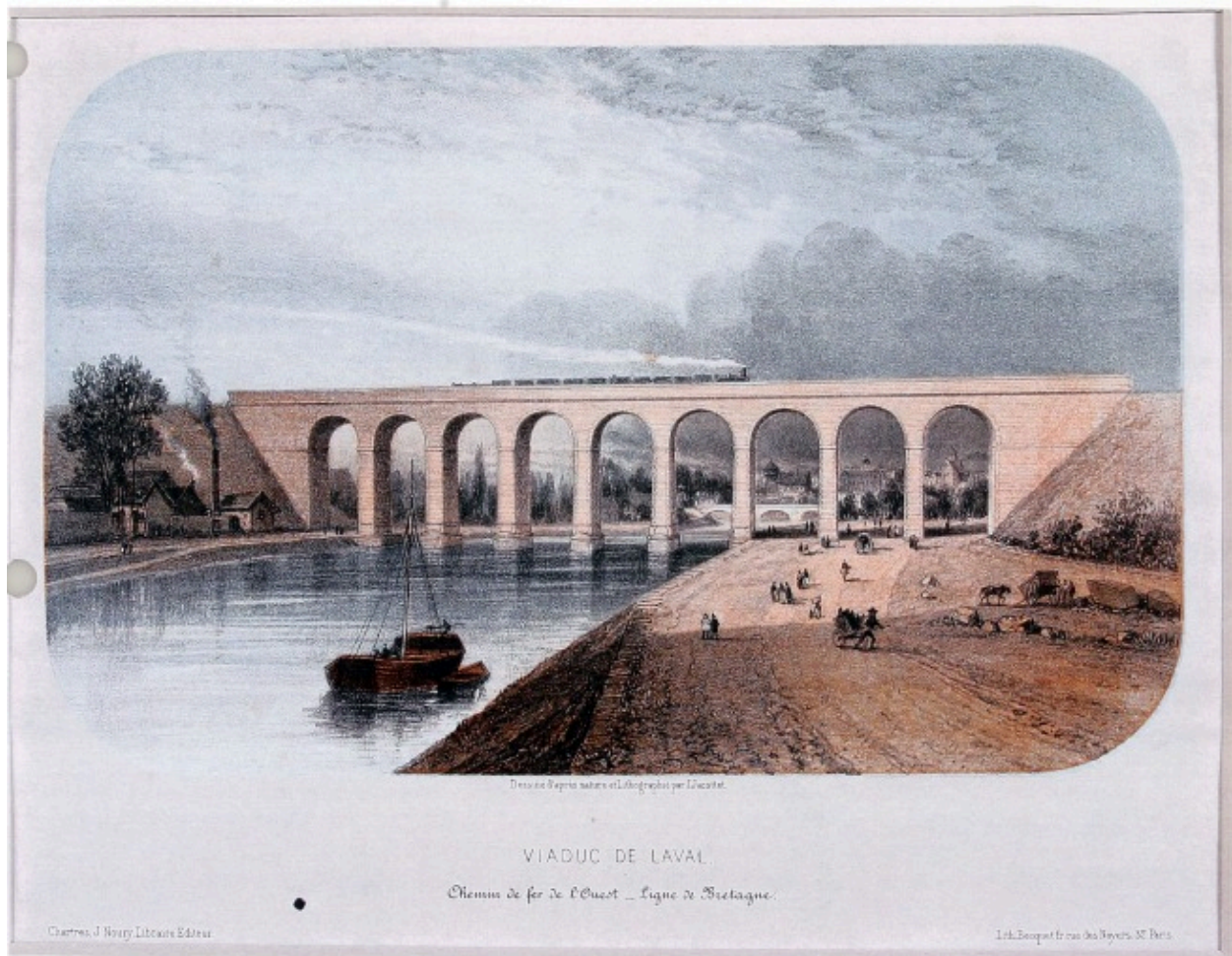
Auteur de l'illustration : François Lasa

Auteur du document reproduit : Ambroise Richebourg

Date de prise de vue : 2003

(c) Conseil départemental de la Mayenne

reproduction soumise à autorisation du titulaire des droits d'exploitation



Vue d'ensemble du viaduc depuis l'amont.

Référence du document reproduit :

- **Viaduc de Laval. Chemin de fer de l'Ouest, ligne de Bretagne** / dessiné et lithographié par L.-J. Jacottet ; lithographié par Bequet frères. Chartres : J. Noury, 2e moitié 19e siècle. 1 est : lithographie. Musée du Vieux-Château, Laval : 3341

IVR52_20045300455NUCA

Auteur de l'illustration : François Lasa

Auteur du document reproduit : Louis-Julien (dessinateur) Jacottet

Date de prise de vue : 2004

(c) Ville de Laval

reproduction soumise à autorisation du titulaire des droits d'exploitation



Le viaduc partiellement détruit, après les bombardements de 1944.

Référence du document reproduit :

- **Laval bombardé : le viaduc** / peint par Paul Delormoz. 1944. 1 peint. : gouache sur carton.
Musée du Vieux-Château, Laval : 91.6.4

IVR52_20045300463NUCA

Auteur de l'illustration : François Lasa

Auteur du document reproduit : Paul Delormoz

Date de prise de vue : 2004

(c) Ville de Laval

reproduction soumise à autorisation du titulaire des droits d'exploitation



Vue d'ensemble du viaduc depuis la rive droite, en aval.

IVR52_19845300335X

Auteur de l'illustration : François Lasa

Date de prise de vue : 1984

(c) Région Pays de la Loire - Inventaire général

reproduction soumise à autorisation du titulaire des droits d'exploitation



Vue d'ensemble du viaduc depuis la rive droite, en aval.

IVR52_19845300333X

Auteur de l'illustration : François Lasa

Date de prise de vue : 1984

(c) Région Pays de la Loire - Inventaire général

reproduction soumise à autorisation du titulaire des droits d'exploitation