

Pays de la Loire, Sarthe
Coulongé
le Bourg

Presbytère, école

Références du dossier

Numéro de dossier : IA72000650
Date de l'enquête initiale : 2005
Date(s) de rédaction : 2005
Cadre de l'étude : inventaire topographique
Degré d'étude : étudié

Désignation

Dénomination : presbytère, école

Compléments de localisation

Milieu d'implantation : en village
Références cadastrales :

Historique

Cette ancienne demeure de prêtres, composée d'un logis avec une tourelle d'escalier polygonale, est placée au centre d'une plate-forme fossoyée entourée de douves qui fut transformée en école entre 1885 et 1890.

Période(s) principale(s) : 19e siècle

Description

D'après les plans de réaménagement du presbytère en école, à l'origine, la tourelle d'escalier était placée dans l'angle sud-est du logis.

Éléments descriptifs

Matériau(x) du gros-oeuvre, mise en oeuvre et revêtement : calcaire
Matériau(x) de couverture : ardoise
Étage(s) ou vaisseau(x) : 1 étage carré
Type(s) de couverture : toit à longs pans ; toit en pavillon
Escaliers : escalier demi-hors-œuvre ; escalier en vis

Typologies et état de conservation

État de conservation : bon état

Statut, intérêt et protection

Intérêt de l'œuvre : à signaler
Statut de la propriété : propriété privée

Références documentaires

Documents d'archive

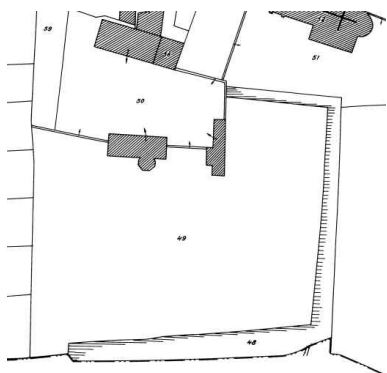
- Archives départementales de la Sarthe ; 222 AC 81. **Le presbytère entre 1885 et 1887 : reconstruction et agrandissement, devis et plans.**

Annexe 1

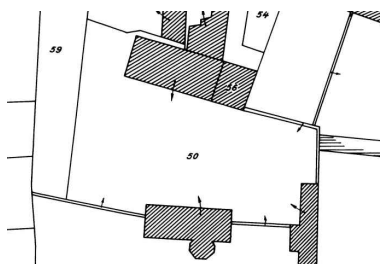
Plans du presbytère.

- Département de la Sarthe / arrondissement de La Flèche / commune de Coulongé / Reconstruction du presbytère / dressé par l'architecte soussigné, La Flèche le 2 février 1887 : Sevin.
- Plan d'ensemble avec les douves et le jardin, encre et lavis sur papier ; 51 x 31,5 cm ; éch. : 1/2000e.
- Département de la Sarthe / arrondissement de La Flèche / commune de Coulongé / Reconstruction du presbytère / dressé par l'architecte soussigné, La Flèche le 2 février 1887 : Sevin.
- Plans cotés du rez-de-chaussée et du 1er étage ; coupe cotée ; encre et lavis sur papier ; éch. : 1/100e ;
- Département de la Sarthe / arrondissement de La Flèche / commune de Coulongé / Reconstruction du presbytère / dressé par l'architecte soussigné, La Flèche le 2 février 1887 : Sevin.
- Élévations sur le jardin, sur la cour et du pignon ; encre sur papier ; éch. : 1/100e.
- Département de la Sarthe / arrondissement de La Flèche / commune de Coulongé / Agrandissement et Restauration du Presbytère / dressé par l'architecte soussigné, La Flèche le 1er juin 1885 : Sevin. (approuvé en 1886).
- Plans du rez-de-chaussée et du 1er étage / élévation et coupe transversale / encre et lavis sur papier ; éch ; 1/100e.
- Le logis se distingue par la présence de la tourelle d'escalier placée sur un angle du pignon. L'agrandissement consiste à créer une salle de plus par niveau du côté de l'escalier.
- Département de la Sarthe / arrondissement de La Flèche / commune de Coulongé / Agrandissement et Restauration du Presbytère / dressé par l'architecte soussigné, La Flèche le 1er juin 1885 : Sevin.
- Les élévations présentées montrent l'état actuel et l'état projeté : les travées sont régularisées et gothiquisées. La travée ajoutée est surélevée sur la façade antérieure.
- Commune de Coulongé / Désaffectation du presbytère en installation de la mairie / et de l'école communale de garçons / Construction d'une classe / plan, coupe et élévation / Dressé par l'agent-voyer cantonal, soussigné à Mayet le 26 décembre 1907 : signé Chemineau ?
- On construit une salle de classe sur le pignon opposé à la tourelle d'escalier (ce qui induit la réalisation du projet de 1887).

Illustrations



Plan d'ensemble avec le jardin bordé de douves.
IVR52_20057204284NUCA



Plan du logis d'après le plan cadastral de 1936.
IVR52_20057204282NUCA



Vue d'ensemble.
Autr. Huguet, Phot. Jean-Baptiste (reproduction) Darrasse
IVR52_20067205316NUCA



Vue de volume de la tourelle
d'escalier polygonale.
Phot. Jean-Baptiste Darrasse
IVR52_20057203463NUCA

Dossiers liés

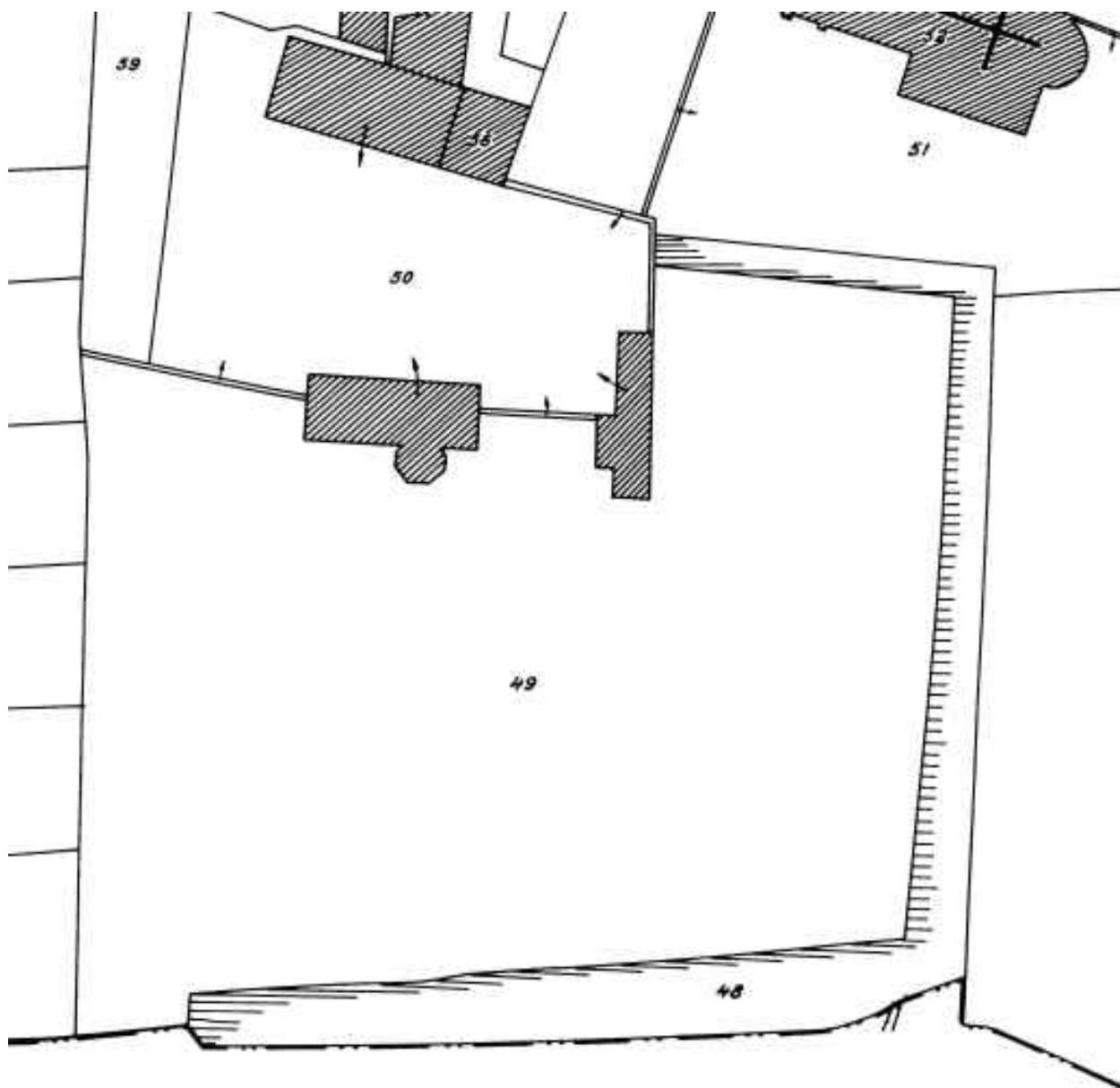
Dossiers de synthèse :

Coulongé : présentation de la commune (IA72000657) Pays de la Loire, Sarthe, Coulongé

Oeuvre(s) contenue(s) :

Auteur(s) du dossier : Christine Toulhier

Copyright(s) : (c) Région Pays de la Loire - Inventaire général



Plan d'ensemble avec le jardin bordé de douves.

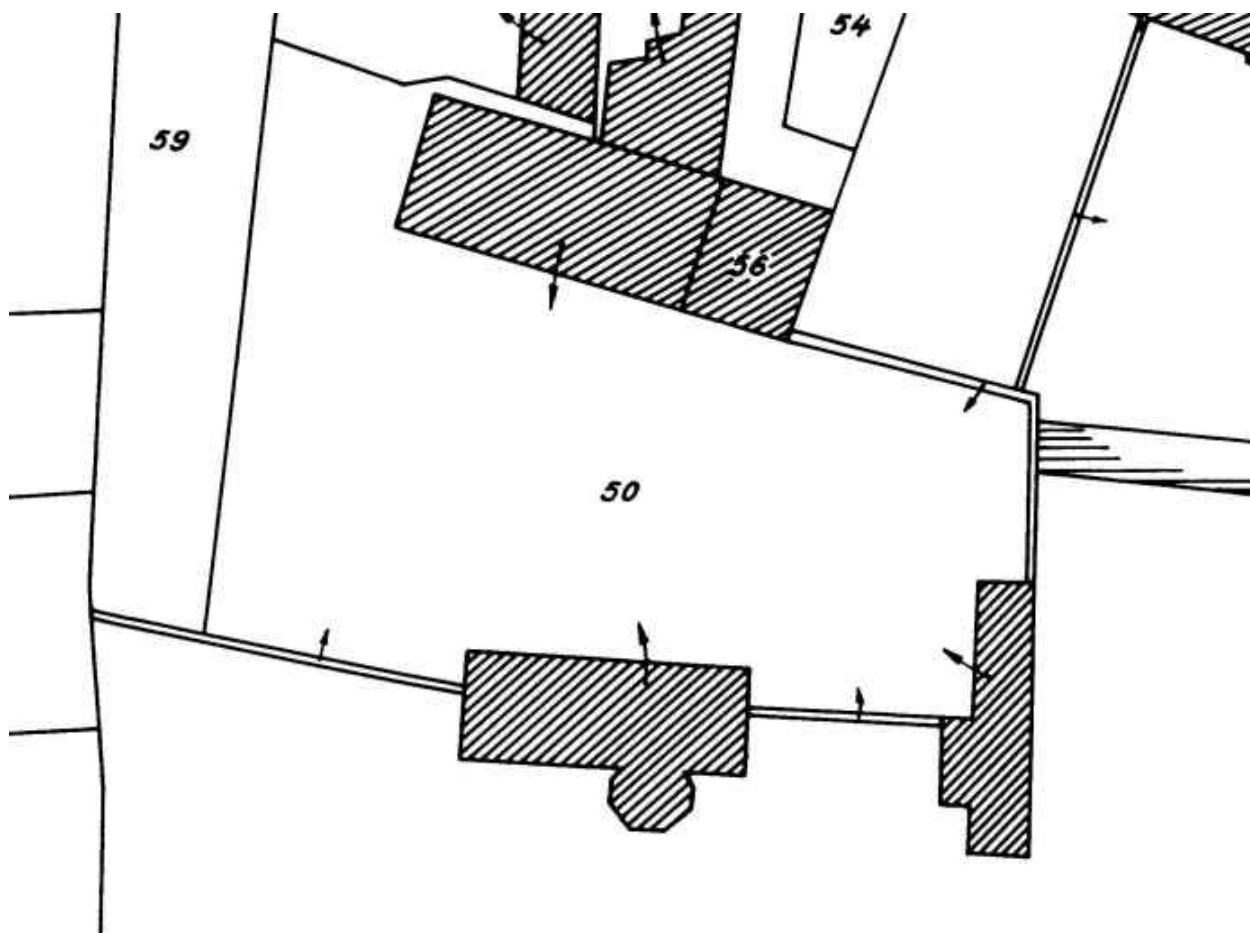
Référence du document reproduit :

- Plan cadastral de 1936, B1, 1/1000e. (Archives départementales de la Sarthe ; PC 099/61).

IVR52_20057204284NUCA

(c) Direction générale des impôts - Cadastre

reproduction soumise à autorisation du titulaire des droits d'exploitation



Plan du logis d'après le plan cadastral de 1936.

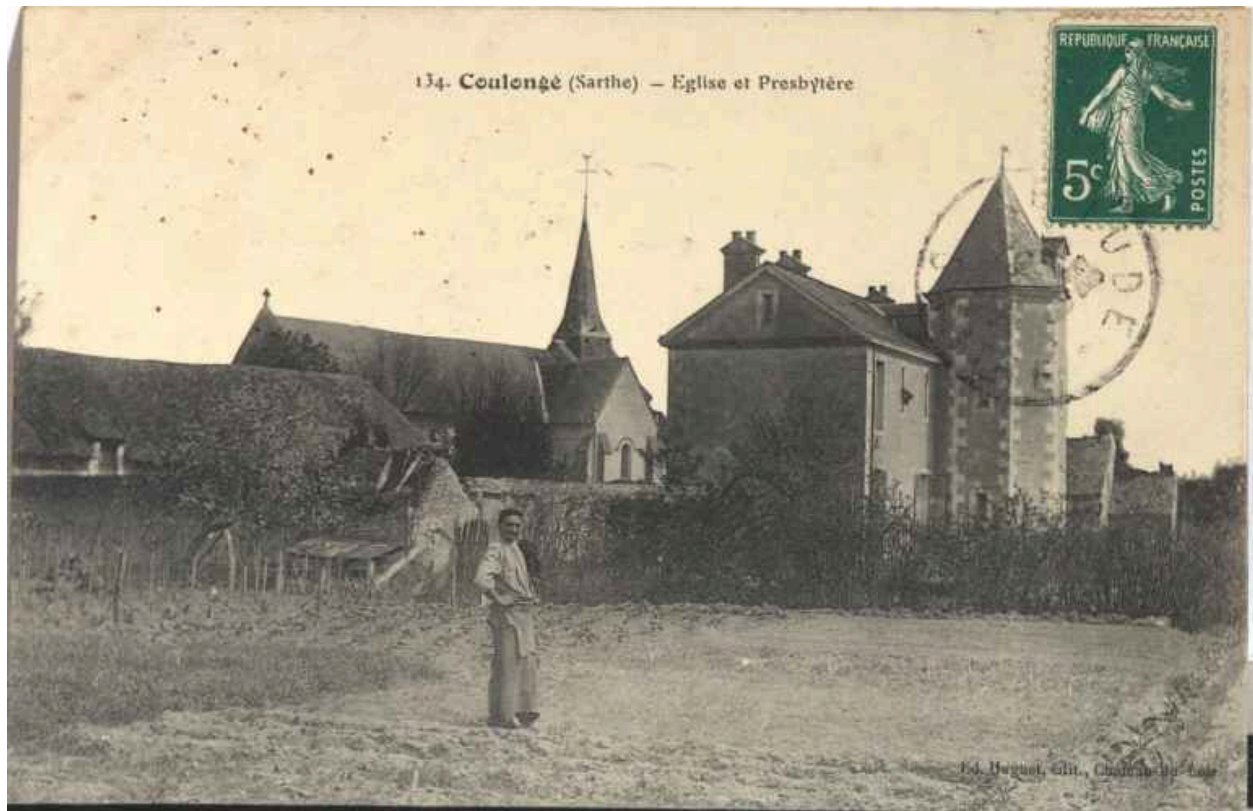
Référence du document reproduit :

- Plan cadastral de 1936, B1, 1/1000e. (Archives départementales de la Sarthe ; PC 099/61).

IVR52_20057204282NUCA

(c) Direction générale des impôts - Cadastre

reproduction soumise à autorisation du titulaire des droits d'exploitation



Vue d'ensemble.

Référence du document reproduit :

- Carte postale ancienne. (Collection particulière, Galbrun-Chouteau).

IVR52_20067205316NUCA

Auteur de l'illustration : Jean-Baptiste (reproduction) Darrasse

Auteur du document reproduit : Huguet

(c) Région Pays de la Loire - Inventaire général ; (c) Collection particulière
reproduction soumise à autorisation du titulaire des droits d'exploitation



Vue de volume de la tourelle d'escalier polygonale.

IVR52_20057203463NUCA

Auteur de l'illustration : Jean-Baptiste Darrasse

(c) Région Pays de la Loire - Inventaire général

reproduction soumise à autorisation du titulaire des droits d'exploitation