

Pays de la Loire, Loire-Atlantique
Saint-Brevin-les-Pins
avenue du Maréchal-Foch

Maison de villégiature balnéaire Le Pointeau, puis pension de famille Le Pointeau, avenue du Maréchal-Foch

Références du dossier

Numéro de dossier : IA44005066
Date de l'enquête initiale : 1995
Date(s) de rédaction : 1996
Cadre de l'étude : enquête thématique régionale patrimoine de la villégiature
Degré d'étude : étudié

Désignation

Dénomination : maison
Précision sur la dénomination : maison de villégiature balnéaire
Appellation : dite le Pointeau
Parties constituantes non étudiées : parc, communs

Compléments de localisation

Milieu d'implantation : en ville
Références cadastrales : 1990, AL, 2

Historique

Une maison et des communs sont construits en 1865 par Léon-Théophile Graton, commissaire de la marine à Nantes sur un terrain de sept hectares ; l'ensemble composé d'un "petit château de construction récente, bâtiments de servitude, vignes, jardin, prise d'eau" est vendu le 15 avril 1881 aux futurs administrateurs de la Société des bains de mer de Saint-Brevin-l'Océan. Cette propriété ne reste pas très longtemps en leur possession puisqu'elle est revendue le 12 octobre 1893 à Jean-Emile Girod, propriétaire à Paris. D'après des cartes postales du début du XXe siècle, une grille monumentale fermait l'entrée principale située rue du Maréchal-Foch ; elle disparut pendant la Seconde Guerre mondiale. Cette maison est devenue pension de famille puis propriété de la mairie avant d'être détruite pour cause de vétusté ; les communs existent encore.

Période(s) principale(s) : 4e quart 19e siècle
Dates : 1865 (daté par source)

Description

La maison comportait deux corps de bâtiments : l'un de plan rectangulaire à deux niveaux couvert d'un toit à faible pente en tuile plate mécanique auquel était accolé au nord un bâtiment de plan circulaire à deux niveaux couronné d'un crénelage avec tour d'escalier polygonale couverte d'un bulbe.

Éléments descriptifs

Matériau(x) du gros-oeuvre, mise en oeuvre et revêtement : enduit
Matériau(x) de couverture : tuile
Étage(s) ou vaisseau(x) : rez-de-chaussée, 1 étage carré
Type(s) de couverture : toit à longs pans ; bulbe ; noue

Typologies et état de conservation

Typologies : mauresque

État de conservation : détruit

Statut, intérêt et protection

Statut de la propriété : propriété privée

Références documentaires

Documents d'archive

- Archives départementales de Loire-Atlantique ; 4 E 90/143 : 15 avril 1881.

Bibliographie

- Guide Album-Memento. A. Montmorency Editeur, Nantes, s.d.

Illustrations



Grille du Pointeau.

Autr. Vassellier, Repro. Denis Pillet
IVR52_20094400915NUCA



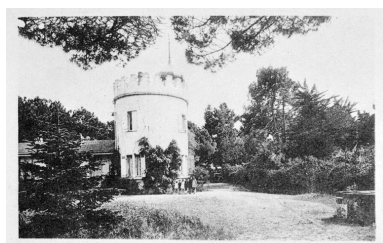
Grille de l'entrée principale,
début 20e siècle.

Repro. Denis Pillet
IVR52_19954400083X



Elévation, début 20e siècle.

Repro. Denis Pillet
IVR52_19954400072X



Vue de la tour du Pointeau.

Repro. Denis Pillet
IVR52_20004400897X



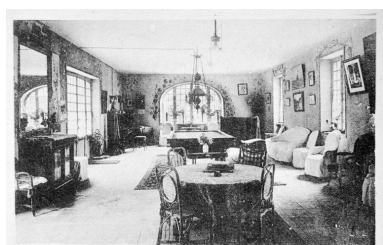
Elévation nord-est.

Repro. Denis Pillet
IVR52_20094400946NUCA



Vue du parc.

Repro. Denis Pillet
IVR52_20004400898X



Vue générale du salon.

Repro. Denis Pillet
IVR52_20004400899X



Vue de la salle à manger.

Repro. Denis Pillet
IVR52_20004400900X

Dossiers liés

Dossiers de synthèse :

Maisons de villégiature balnéaire de la Côte de Jade (IA44004963)

Oeuvre(s) contenue(s) :

Oeuvre(s) en rapport :

Station balnéaire de Saint-Brevin-les-Pins (IA44005087) Pays de la Loire, Loire-Atlantique, Saint-Brevin-les-Pins

Auteur(s) du dossier : Anne Duflos, Agathe Aoustin

Copyright(s) : (c) Région Pays de la Loire - Inventaire général



Grille du Pointeau.

Référence du document reproduit :

- Carte postale, début 20e siècle. (Archives départementales de Loire-Atlantique).

IVR52_20094400915NUCA

Auteur de l'illustration (reproduction) : Denis Pillet

Auteur du document reproduit : Vassellier

(c) Région Pays de la Loire - Inventaire général ; (c) Conseil départemental de Loire-Atlantique
communication libre, reproduction soumise à autorisation



Grille de l'entrée principale, début 20e siècle.

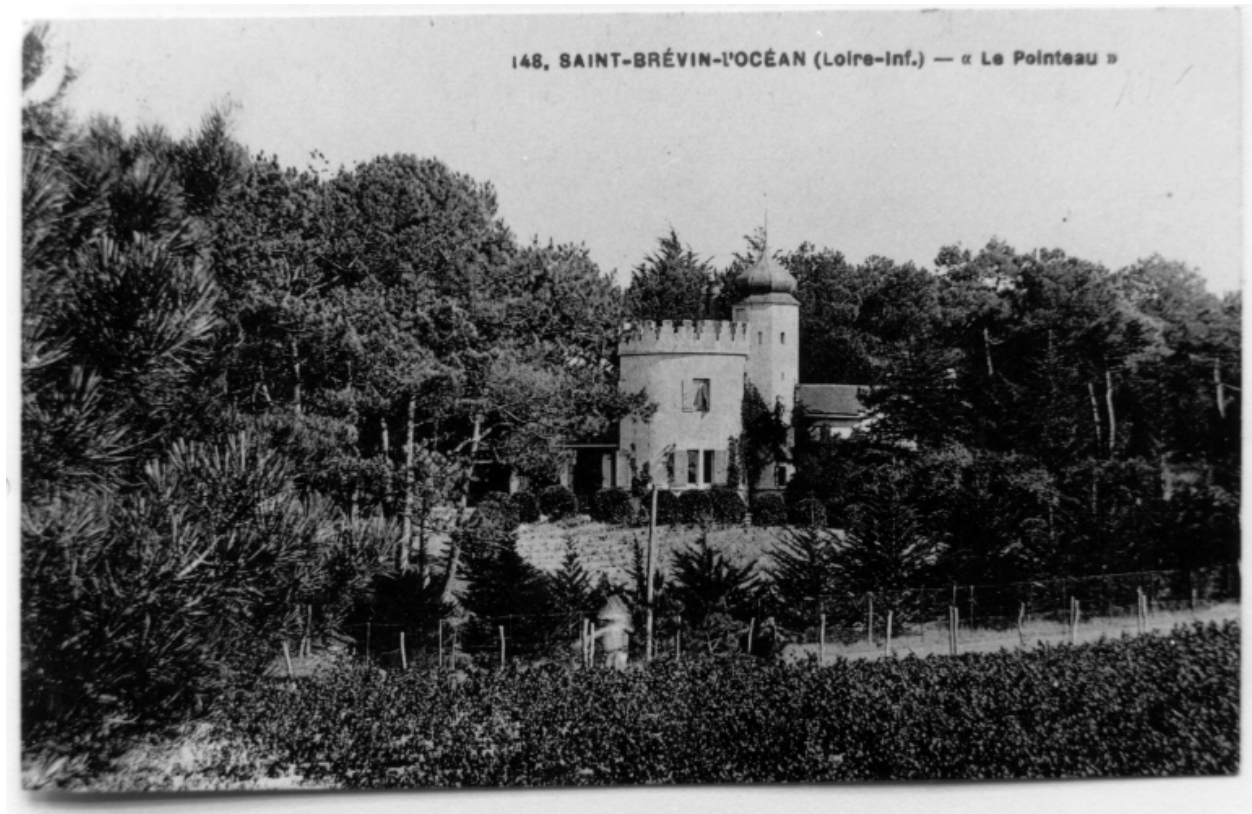
Référence du document reproduit :

- Carte postale, [début 20e siècle]. (Collection particulière).

IVR52_19954400083X

Auteur de l'illustration (reproduction) : Denis Pillet

(c) Région Pays de la Loire - Inventaire général ; (c) Collection particulière
communication libre, reproduction soumise à autorisation



Élévation, début 20e siècle.

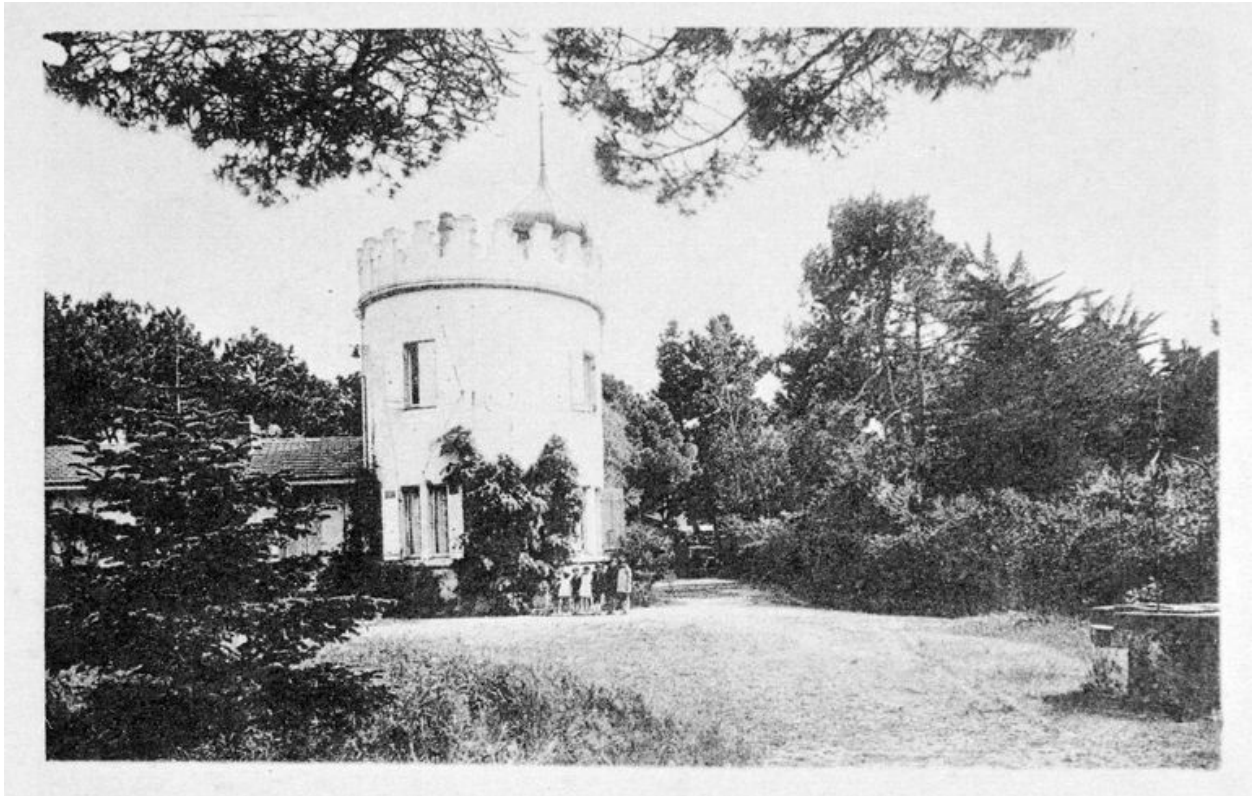
Référence du document reproduit :

- Carte postale, [début 20e siècle]. (Collection particulière).

IVR52_19954400072X

Auteur de l'illustration (reproduction) : Denis Pillet

(c) Région Pays de la Loire - Inventaire général ; (c) Collection particulière
communication libre, reproduction soumise à autorisation



Vue de la tour du Pointeau.

Référence du document reproduit :

- **Photographie ancienne. Dans "Guide-Album Memento de la côte de Jade". Nantes : photocopie A. Tainon, s.d.**

Photographie ancienne. Dans "Guide-Album Memento de la côte de Jade". Nantes : photocopie A. Tainon, s.d.

IVR52_20004400897X

Auteur de l'illustration (reproduction) : Denis Pillet

(c) Région Pays de la Loire - Inventaire général
communication libre, reproduction soumise à autorisation



Elévation nord-est.

Référence du document reproduit :

- Carte postale, début 20e siècle. (Archives départementales de Loire-Atlantique).

IVR52_20094400946NUCA

Auteur de l'illustration (reproduction) : Denis Pillet

(c) Région Pays de la Loire - Inventaire général ; (c) Conseil départemental de Loire-Atlantique
communication libre, reproduction soumise à autorisation



Vue du parc.

Référence du document reproduit :

- **Photographie ancienne.** Dans "Guide-Album Memento de la côte de Jade". Nantes : photocopie A. Tainon, s.d.
Photographie ancienne. Dans "Guide-Album Memento de la côte de Jade". Nantes : photocopie A. Tainon, s.d.

IVR52_20004400898X

Auteur de l'illustration (reproduction) : Denis Pillet

(c) Région Pays de la Loire - Inventaire général
communication libre, reproduction soumise à autorisation



Vue générale du salon.

Référence du document reproduit :

- **Photographie ancienne. Dans "Guide-Album Memento de la côte de Jade". Nantes : photocopie A. Tainon, s.d.**
Photographie ancienne. Dans "Guide-Album Memento de la côte de Jade". Nantes : photocopie A. Tainon, s.d.

IVR52_20004400899X

Auteur de l'illustration (reproduction) : Denis Pillet

(c) Région Pays de la Loire - Inventaire général
communication libre, reproduction soumise à autorisation



Vue de la salle à manger.

Référence du document reproduit :

- **Photographie ancienne. Dans "Guide-Album Memento de la côte de Jade". Nantes : photocopie A. Tainon, s.d.**

Photographie ancienne. Dans "Guide-Album Memento de la côte de Jade". Nantes : photocopie A. Tainon, s.d.

IVR52_20004400900X

Auteur de l'illustration (reproduction) : Denis Pillet

(c) Région Pays de la Loire - Inventaire général
communication libre, reproduction soumise à autorisation