

Pays de la Loire, Maine-et-Loire
Angers
quartier Centre-ville
place du Ralliement

Collégiale Saint-Saturnin et Saint-Maimboeuf

Références du dossier

Numéro de dossier : IA49000806
Date de l'enquête initiale : 1975
Date(s) de rédaction : 1978, 1995
Cadre de l'étude : inventaire topographique Angers intra-muros
Degré d'étude : étudié

Désignation

Dénomination : collégiale
Vocable : Saint-Saturnin, Saint-Maimboeuf
Parties constituantes non étudiées : cimetière, cloître, salle capitulaire

Compléments de localisation

Milieu d'implantation : en ville
Références cadastrales : 1840, H2, 832-834-845 ; 1980, BV, 12

Historique

Un monastère, dédié à saint Saturnin et doté d'un hospice et d'un orphelinat, est fondé par l'évêque Maimbœuf au VIII^e siècle. L'église, devenue collégiale depuis au moins la fin du XI^e siècle, prend définitivement le nom de son saint fondateur au siècle suivant. L'église est reconstruite dans le courant du XII^e siècle, probablement dans le 2^e tiers. Dans le 3^e quart du XV^e siècle, la collégiale fait l'objet de rénovations : en 1460, marché est passé avec Jean Cerinet et Jean Tirehote pour refaire la charpente de la nef, masquant dès lors largement de ce côté l'arcature du clocher. D'autres travaux de charpenterie et de restauration de maçonnerie, ces derniers confiés à Jean Suart et Pierre Legendre, interviennent vers 1469. La salle capitulaire est reconstruite en 1550 par l'architecte Olivier Le Cerf. Le maçon Toussaint De La Porte, assisté du charpentier Pasquier Moullier, réédifie en 1581 la chapelle de Saint-Guinefort au chevet de la collégiale. Mais dès la fin du XVI^e siècle, le cloître n'existe plus qu'à l'état de vestiges. Au XVII^e siècle, des maisons ont remplacé les lieux communs. Le chapitre est supprimé en 1702 pour être annexé au séminaire tenu par les sulpiciens. L'église est détruite en 1793, le terrain ainsi dégagé devenant le marché aux fleurs puis la partie basse de la rue d'Alsace. Un vestige de muraille avec une colonne engagée, formant l'angle sud-ouest de la nef, englobé dans une habitation, subsiste jusqu'à la restructuration, vers 1880, de cette partie de la place du Ralliement.

Période(s) principale(s) : 7^e siècle, milieu 12^e siècle

Période(s) secondaire(s) : 3^e quart 15^e siècle, milieu 16^e siècle, 4^e quart 16^e siècle

Dates : 1460 (daté par source), 1469 (daté par source), 1550 (daté par source), 1581 (daté par source)

Auteur(s) de l'oeuvre : Jean Cerinet (charpentier, attribution par source), Jean Tirehote (charpentier, attribution par source)

Description

Éléments descriptifs

Matériau(x) de couverture : ardoise
Plan : plan en croix latine
Étage(s) ou vaisseau(x) : 1 vaisseau

Couvrements : voûte en berceau plein-cintre

Type(s) de couverture : toit à longs pans ; toit en pavillon ; pignon découvert

Typologies et état de conservation

État de conservation : détruit

Décor

Techniques : sculpture

Représentations : feston

Précision sur les représentations :

Support : portail de l'élévation occidentale.

Statut, intérêt et protection

Éléments remarquables : portail, nef

Statut de la propriété : propriété privée

Références documentaires

Documents figurés

- **L'Eglise Collégiale de Saint Mainbeuf**, Maison de l'épistolerie, contre le chœur, reconstruite en 1459 ; maison du bedeau reconstruite en 1459 à l'angle de la nef et du transept, dessin aquarellé, par Ballain, Jean, (historien). In : BALLAIN, Jean. *Annales et Antiquités de l'Anjou*, 1716. (Bibliothèque municipale d'Angers ; Ms. 991 (867), [p. 163 (3)]).
- Vestiges de l'église Saint-Maimboeuf, à droite de l'ancien Marché aux Fleurs. Photographie, milieu 19e siècle. (Archives départementales de Maine-et-Loire ; 11 Fi 2374).

Bibliographie

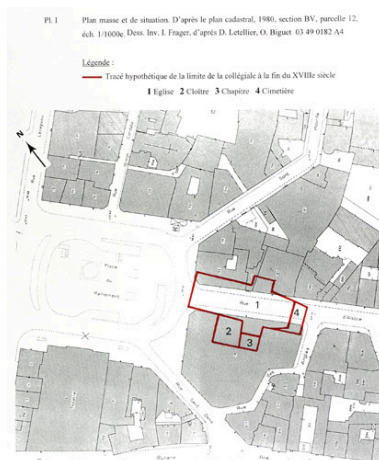
- COMTE, François. Le quartier de la collégiale Saint-Maimboeuf d'Angers. In : *Les chanoines dans la ville : recherches sur la topographie de quartiers canoniaux en France*. Picard, Jean-Charles. dir., Paris. De Boccard. 1994. p. 125-130, 133

Illustrations

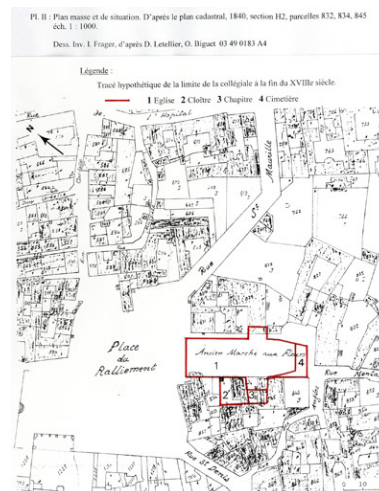


L'Eglise Collégiale de Saint Mainbeuf. Maison de l'épistolerie, contre le chœur, reconstruite en 1459, maison du bedeau reconstruite en 1459 à l'angle de la nef et du transept. Dessin aquarellé, par J. Ballain, 1716.

Repro. François Lasa,
Repro. Patrice Giraud
IVR52_19754902396X

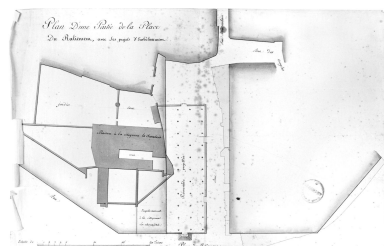


Plan-masse et de situation. D'après le plan cadastral, 1980, section BV, parcelle 12, éch. 1 : 1 000.
Dess. I. Frager
IVR52_20034906557A4



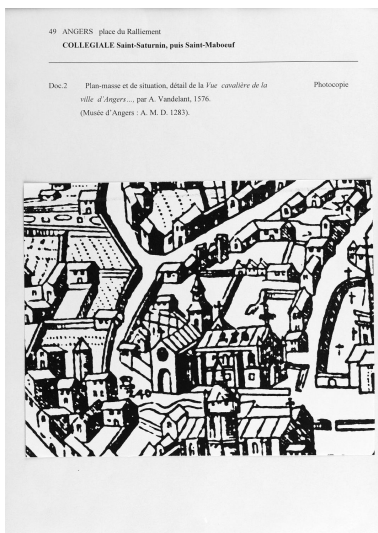
Plan-masse et de situation. D'après le plan cadastral, 1840, section H2, parcelles 832, 834, 845, éch. 1 : 1 000.

Dess. I. Frager
 IVR52_20034906558A4



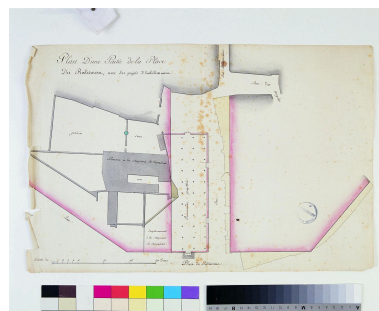
Plan d'une partie de la place du Ralliement, avec ses projets d'embellissement : front oriental de la place avec la partie dégagée (début de la future rue d'Alsace) par la destruction de la collégiale Saint-Mainboeuf, 4e quart 18e siècle.

Repro. François Lasa
 IVR52_19984902466X



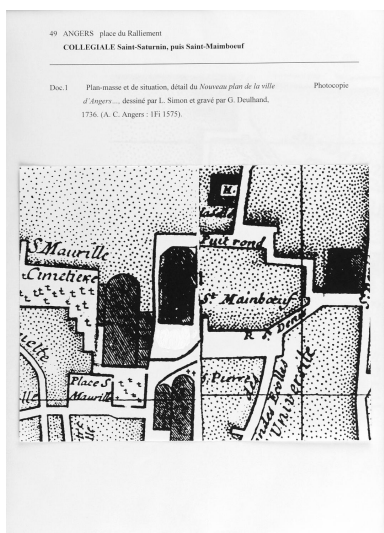
Vue cavalière d'Adam Vandellant, 1736 : rive droite : vue de détail (n° 240) sur la collégiale.

Repro. François Lasa
 IVR52_20044905444NUC



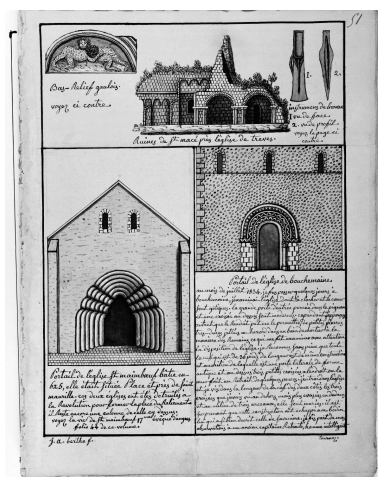
Plan d'une partie de la place du Ralliement, avec ses projets d'embellissement : front oriental de la place avec la partie dégagée (début de la future rue d'Alsace) par la destruction de la collégiale Saint-Mainboeuf, 4e quart 18e siècle.

Repro. François Lasa
 IVR52_19984902467XA



Plan de situation, extrait du plan dit des Echevins, 1736.

Repro. François Lasa
 IVR52_20044905443NUC



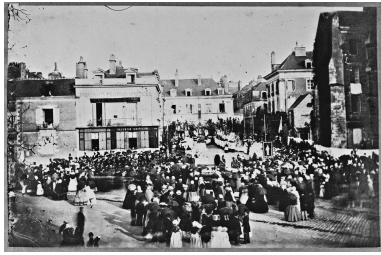
En bas à gauche, façade occidentale de la collégiale Saint-Mainboeuf, dessin, par J.-A. Berthe, [ap.1834].

Repro. Patrice Giraud,
 Autr. Jacques-André Berthe
 IVR52_19924900216X



Place du Ralliement, angle sud de la rue d'Alsace : accolé à un immeuble d'habitation, vestige d'une maçonnerie de la collégiale Saint-Mainboeuf correspondant à l'angle antérieur droit de la nef, photogr., de L. Lebiez, (détail), [hiver 1878-1879].

Repro. François Lasa
 IVR52_20084902176NUCA



Place du Ralliement, façade est
avec au centre l'ancien marché aux
fleurs créé sur l'emplacement de
la collégiale Saint-Mainboeuf :
à droite, vestige de maçonnerie
correspondant à l'angle antérieur droit
de la nef, fotogr., milieu 19e siècle.

Repro. Patrice Giraud,

Repro. François Lasa

IVR52_19784904348X

Dossiers liés

Dossiers de synthèse :

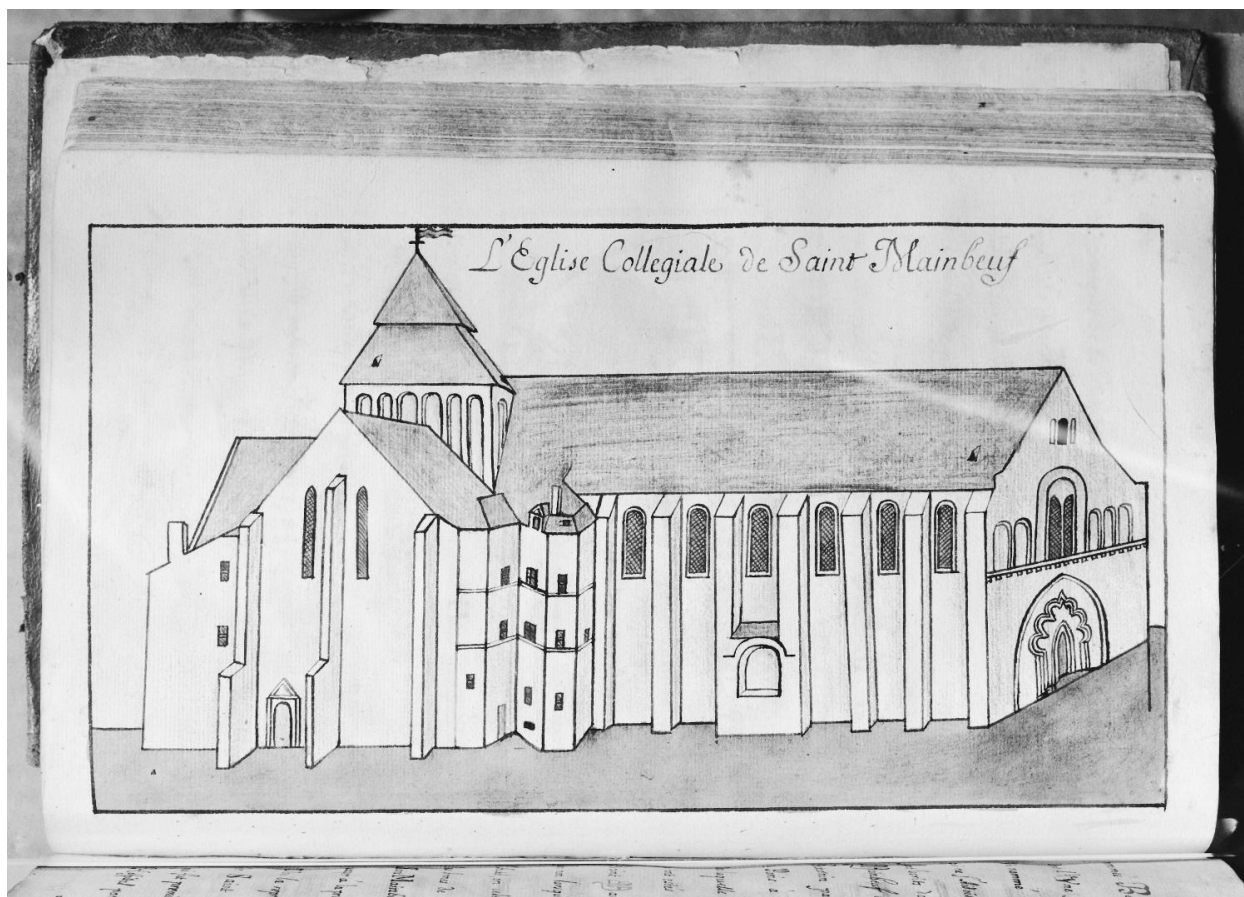
Angers intra-muros : présentation de l'aire d'étude (IA49006891) Pays de la Loire, Maine-et-Loire, Angers

L'architecture religieuse (IA49007115) Pays de la Loire, Maine-et-Loire, Angers

Oeuvre(s) contenue(s) :

Auteur(s) du dossier : Dominique Letellier-d'Espinose, Olivier Biguet

Copyright(s) : (c) Région Pays de la Loire - Inventaire général ; (c) Ville d'Angers



L'Eglise Collégiale de Saint Maimboeuf. Maison de l'épistolerie, contre le chœur, reconstruite en 1459, maison du bedeau reconstruite en 1459 à l'angle de la nef et du transept. Dessin aquarellé, par J. Ballain, 1716.

Référence du document reproduit :

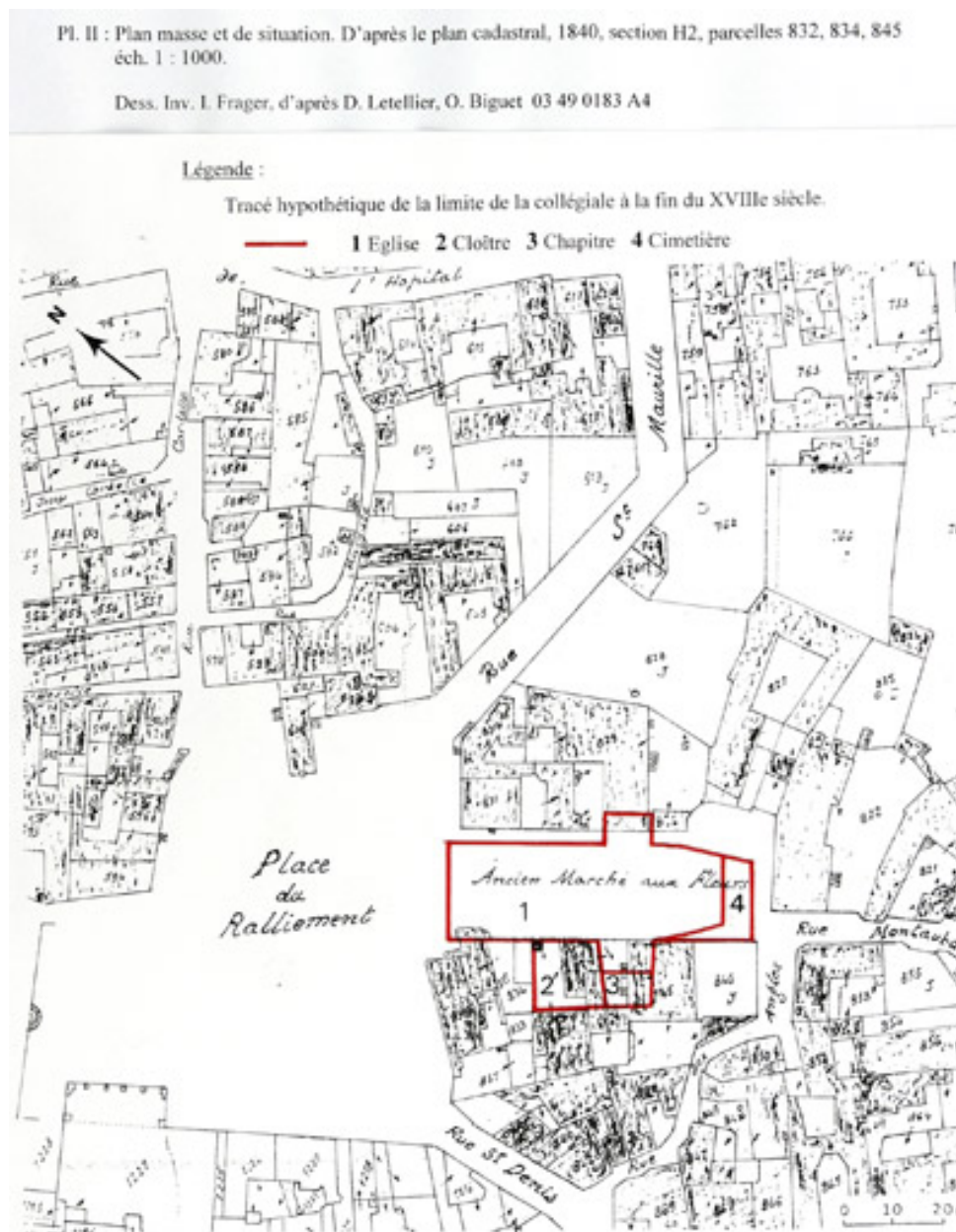
- **L'Eglise Collégiale de Saint Maimboeuf**, Maison de l'épistolerie, contre le chœur, reconstruite en 1459 ; maison du bedeau reconstruite en 1459 à l'angle de la nef et du transept, dessin aquarellé, par Ballain, Jean, (historien). In : BALLAIN, Jean. *Annales et Antiquités de l'Anjou*, 1716. (Bibliothèque municipale d'Angers ; Ms. 991 (867), [p. 163 (3)]).

IVR52_19754902396X

Auteur de l'illustration (reproduction) : François Lasa, Auteur de l'illustration (reproduction) : Patrice Giraud

Date de prise de vue : 1975

(c) Région Pays de la Loire - Inventaire général ; (c) Bibliothèque municipale d'Angers
communication libre, reproduction soumise à autorisation



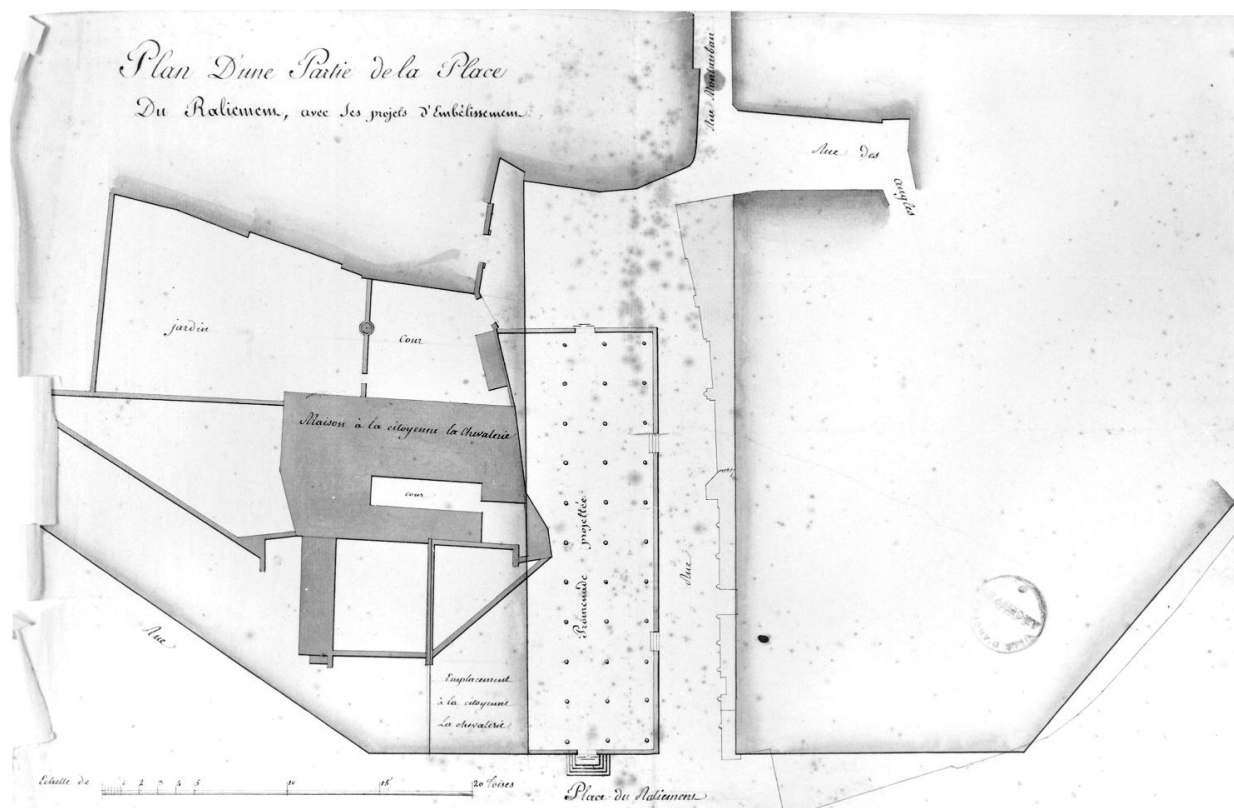
Plan-masse et de situation. D'après le plan cadastral, 1840, section H2, parcelles 832, 834, 845, éch. 1 : 1 000.

IVR52_20034906558A4

Auteur de l'illustration : I. Frager

Date de prise de vue : 2003

(c) Ville d'Angers ; (c) Région Pays de la Loire - Inventaire général
communication libre, reproduction soumise à autorisation



Plan d'une partie de la place du Ralliement, avec ses projets d'embellissement : front oriental de la place avec la partie dégagée (début de la future rue d'Alsace) par la destruction de la collégiale Saint-Mainboeuf, 4e quart 18e siècle.

Référence du document reproduit :

- Plan d'une partie de la place du Ralliement. Dessin à la plume et aquarelle sur papier, 4e quart 18e siècle, éch. en toises. 29 x 45 cm. (Archives municipales d'Angers ; 1-0-728).

IVR52_19984902466X

Auteur de l'illustration (reproduction) : François Lasa

(c) Région Pays de la Loire - Inventaire général ; (c) Archives municipales d'Angers
communication libre, reproduction soumise à autorisation

49 ANGERS place du Ralliement

COLLEGIALE Saint-Saturnin, puis Saint-Maboef

Doc.2 Plan-masse et de situation, détail de la *Vue cavalière de la ville d'Angers...*, par A. Vandelant, 1576.
(Musée d'Angers : A. M. D. 1283).

Photocopie



Vue cavalière d'Adam Vandelant, 1576 : rive droite : vue de détail (n° 240) sur la collégiale.

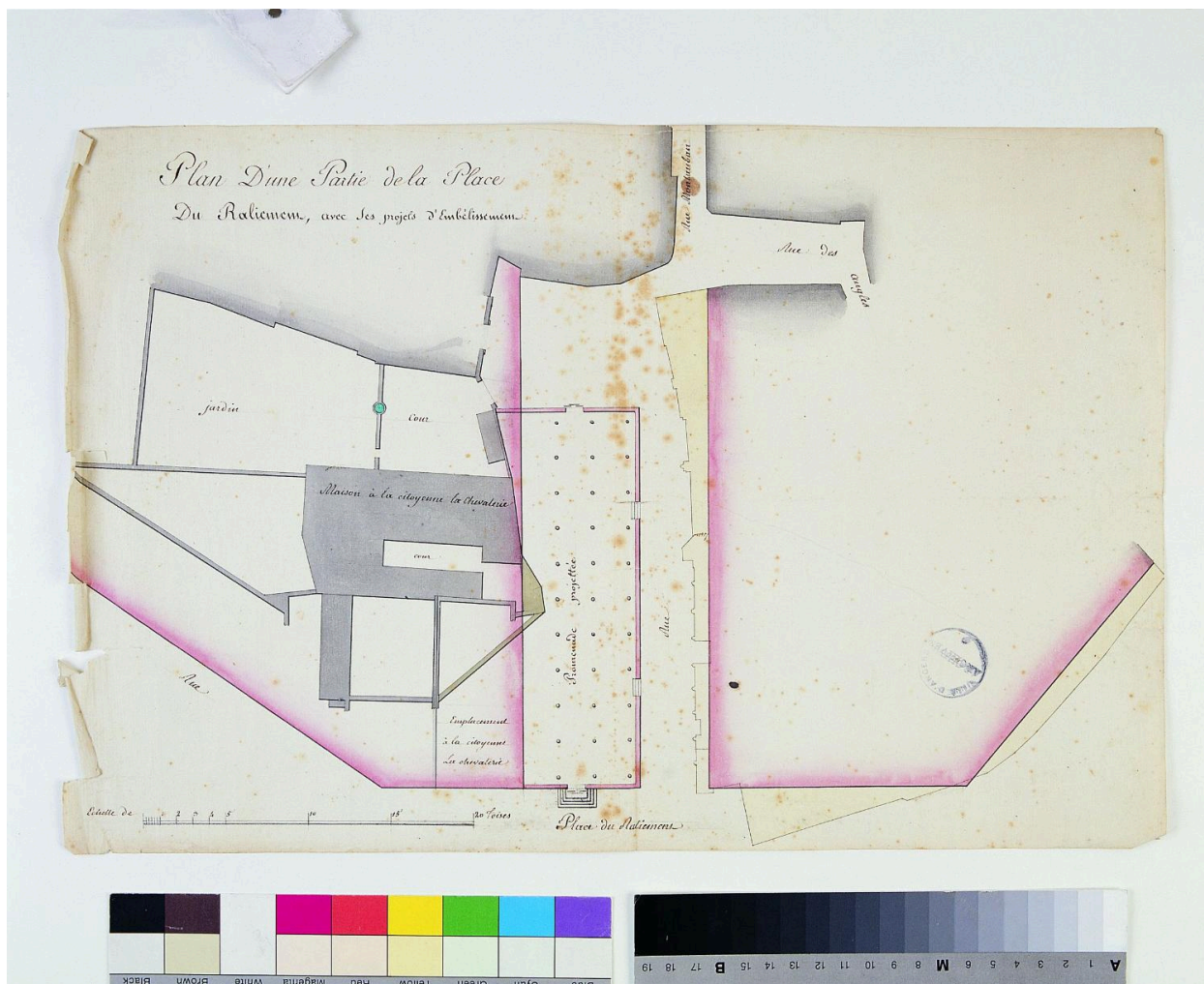
Référence du document reproduit :

- Gravure sur bois d'Adam Vandelant, 1576. (Musées d'Angers ; AMD 1283).

IVR52_20044905444NUC

Auteur de l'illustration (reproduction) : François Lasa

(c) Région Pays de la Loire - Inventaire général ; (c) Musées d'Angers
communication libre, reproduction soumise à autorisation



Plan d'une partie de la place du Ralliement, avec ses projets d'embellissement : front oriental de la place avec la partie dégagée (début de la future rue d'Alsace) par la destruction de la collégiale Saint-Maimboeuf, 4e quart 18e siècle.

Référence du document reproduit :

- Plan d'une partie de la place du Ralliement, avec ses projets d'embellissement. Dessin à la plume et aquarelle sur papier, 4e quart 18e siècle, éch. en toises. 29 x 45 cm. (Archives municipales d'Angers ; 1-0-730).

IVR52_19984902467XA

Auteur de l'illustration (reproduction) : François Lasa

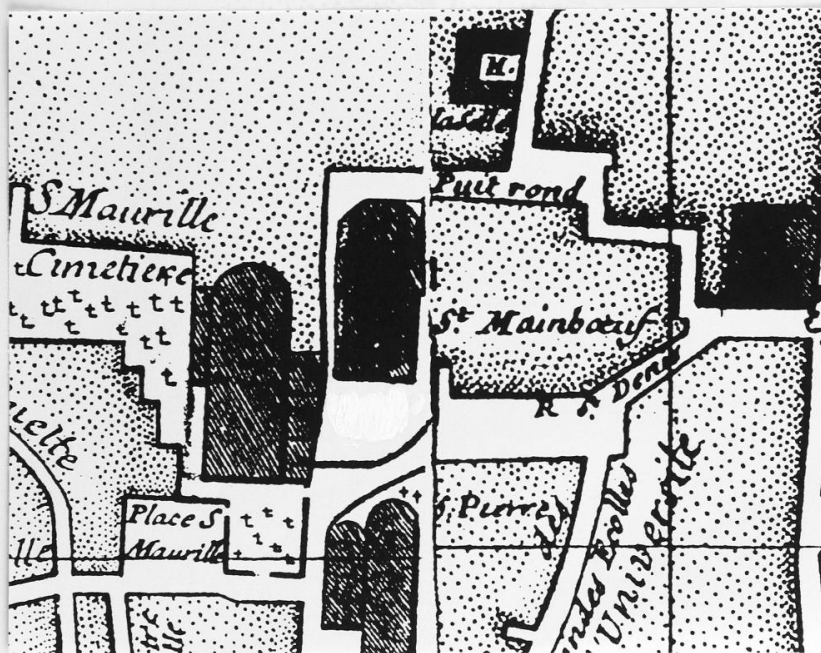
(c) Région Pays de la Loire - Inventaire général ; (c) Archives municipales d'Angers
communication libre, reproduction soumise à autorisation

49 ANGERS place du Ralliement

COLLEGIALE Saint-Saturnin, puis Saint-Maimboeuf

Doc.1 Plan-masse et de situation, détail du *Nouveau plan de la ville d'Angers...*, dessiné par L. Simon et gravé par G. Deulhand, 1736. (A. C. Angers : 1Fi 1575).

Photocopie



Plan de situation, extrait du plan dit des Echevins, 1736.

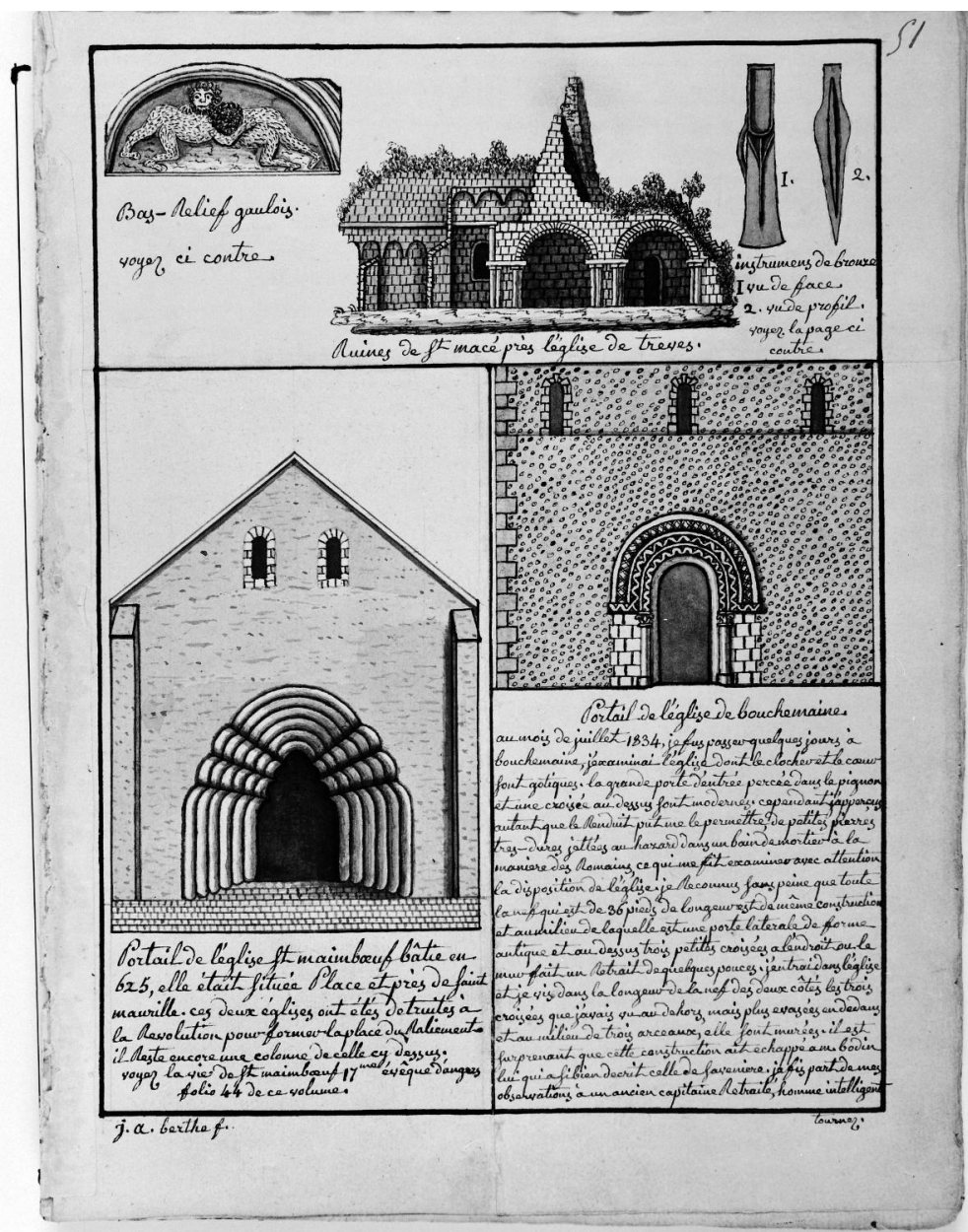
Référence du document reproduit :

- **Nouveau plan de la ville d'Angers** dit plan des Echevins. Dessin, par Louis Simon et gravé par Dheulland, G., 1736, éch. 1 : 2500 env. (Archives municipales d'Angers ; 11 Fi 1575).

IVR52_20044905443NUC

Auteur de l'illustration (reproduction) : François Lasa

(c) Région Pays de la Loire - Inventaire général ; (c) Archives municipales d'Angers
communication libre, reproduction soumise à autorisation



En bas à gauche, façade occidentale de la collégiale Saint-Mainboeuf, dessin, par J.-A. Berthe, [ap.1834].

Référence du document reproduit :

- Collégiale Saint-Mainboeuf, dessin, par J.-A. Berthe, [ap.1834]. In BERTHE, Jacques-André. "Recueil historique sur l'ancienne province d'Anjou", t. 2, f. 51. (Archives municipales d'Angers ; Ms. 1029 (896)).

IVR52_19924900216X

Auteur de l'illustration (reproduction) : Patrice Giraud

Auteur du document reproduit : Jacques-André Berthe

(c) Région Pays de la Loire - Inventaire général ; (c) Bibliothèque municipale d'Angers
communication libre, reproduction soumise à autorisation



Place du Ralliement, angle sud de la rue d'Alsace : accolé à un immeuble d'habitation, vestige d'une maçonnerie de la collégiale Saint-Maimboeuf correspondant à l'angle antérieur droit de la nef, fotogr., de L. Lebiez, (détail), [hiver 1878-1879].

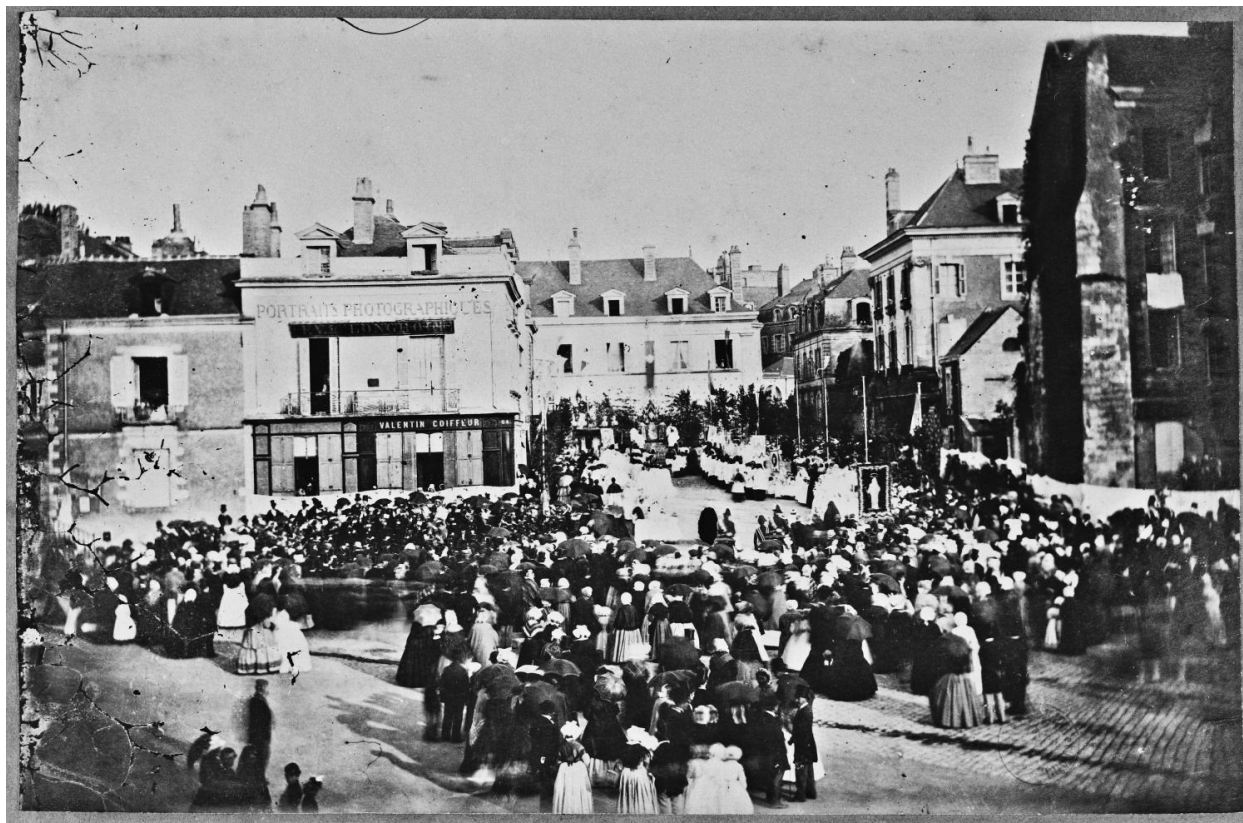
Référence du document reproduit :

- Place du Ralliement, angle sud de la rue d'Alsace. L. Lebiez, (détail), [hiver 1878-1879]. In : Souvenir de musée : le 150e anniversaire du Musée Saint-Jean, 1841-1991, 1992, p. 31. (Musées d'Angers ; MA VII R 95).

IVR52_20084902176NUCA

Auteur de l'illustration (reproduction) : François Lasa

(c) Région Pays de la Loire - Inventaire général ; (c) Musées d'Angers
communication libre, reproduction soumise à autorisation



Place du Ralliement, façade est avec au centre l'ancien marché aux fleurs créé sur l'emplacement de la collégiale Saint-Maimboeuf : à droite, vestige de maçonnerie correspondant à l'angle antérieur droit de la nef, fotogr., milieu 19e siècle.

Référence du document reproduit :

- Vestiges de l'église Saint-Maimboeuf, à droite de l'ancien Marché aux Fleurs. Photographie, milieu 19e siècle. (Archives départementales de Maine-et-Loire ; 11 Fi 2374).

IVR52_19784904348X

Auteur de l'illustration (reproduction) : Patrice Giraud, Auteur de l'illustration (reproduction) : François Lasa
(c) Région Pays de la Loire - Inventaire général ; (c) Archives départementales de Maine-et-Loire
communication libre, reproduction soumise à autorisation