

Pays de la Loire, Vendée  
Luçon  
place Leclerc  
Évêché de Luçon, place Leclerc

## Tabatière

### Références du dossier

Numéro de dossier : IM85000528  
Date de l'enquête initiale : 2008  
Date(s) de rédaction : 2011  
Cadre de l'étude : inventaire topographique Commune de Luçon  
Degré d'étude : étudié  
Référence du dossier Monument Historique : PM85000395

### Désignation

Dénomination : tabatière  
Précision sur la dénomination : tabatière à secret

### Compléments de localisation

Milieu d'implantation : en ville

### Historique

Cette tabatière en or porte le poinçon de l'orfèvre parisien Jean-Marie Tiron et a été fabriquée entre 1763 et 1766, comme le montrent les lettres-dates. L'objet est accompagné d'une lettre, écrite le 29 avril 1826 à Mgr Soyer, par un prêtre nommé Giraudeau. Par cette lettre, le prêtre remet la tabatière au prélat, pour lui-même et ses successeurs, en relatant son histoire : elle fut donnée par Pie VI à un prêtre de diocèse de Cahors qui l'avait servi pendant son exil, puis fut vendue par ses héritiers à un banquier auquel Giraudeau l'a achetée. Dans le double-fond, est pliée une copie de cette lettre, certifiée conforme par Mgr Catteau.

Période(s) principale(s) : 3e quart 18e siècle  
Dates : 1765 (daté par source)  
Auteur(s) de l'oeuvre : Jean-Marie Tiron (orfèvre)  
Lieu d'exécution : Ile-de-France, 75, Paris

### Description

L'or est de trois couleurs : rose, jaune et vert. L'objet possède un double-fond avec un cadre, aujourd'hui vide, mais autrefois destiné à contenir un portrait.

### Éléments descriptifs

Catégorie(s) technique(s) : orfèvrerie

Matériaux : or repoussé, ciselé au trait, ciselé au mat, découpé

Mesures :

h = 3,8 ; l = 7 ; la = 5,3

Représentations :

scène ; pêche à la ligne, fond de paysage

scène ; pêche, putti, fond de paysage

scène ; repos, femme, putto, fond de paysage, architecture

Sur le couvercle figure un scène de pêche à la ligne, sur le pourtour des putti pêchant, sur le fond une scène champêtre.

Inscriptions & marques : poinçon de maître, lettre-date, poinçon de charge

Précisions et transcriptions :

Le poinçon de maître est le deuxième poinçon de Jean-Marie Tiron, insculpé en 1761 : lettres J et T, un niveau, deux grains de remède, une fleur de lys couronnée. Les deux lettres-dates sont le Z de 1763-1764 pour Paris et le B de 1765-1766 pour Paris. Le poinçon de charge est celui des années 1762-1768 pour Paris : deux branches de laurier. Le fond, le double-fond et le couvercle portent chacun trois poinçons. Le fond et le double-fond portent le poinçon de maître, une lettre-date (Z sur le fond, B sur le double-fond) et le poinçon de charge ; les trois poinçons du couvercle sont mal insculpés, mais semblent être eux aussi un poinçon de maître, une lettre-date et un poinçon de charge.

## État de conservation

bon état

## Statut, intérêt et protection

Cet objet est exceptionnel par la qualité de sa réalisation, par la personnalité de premier plan de l'orfèvre qui l'a exécuté et par son histoire qui la relie au pape Pie VI.

Intérêt de l'œuvre : à signaler

Protections : classé au titre objet, 1993/03/26

Statut de la propriété : propriété d'une association diocésaine

## Illustrations



Vue de trois-quarts de la tabatière.  
Phot. Patrice Giraud  
IVR52\_20088500290NUCA



Scène de pêche sur le  
couvercle de la tabatière.  
Phot. Patrice Giraud  
IVR52\_20088500291NUCA



Scène champêtre sur  
le fond de la tabatière.  
Phot. Patrice Giraud  
IVR52\_20088500299NUCA



Scène champêtre sur  
le fond de la tabatière.  
Phot. Patrice Giraud  
IVR52\_20088500292NUCA



Médaille du pourtour, avec  
putti tirant un filet de pêche.  
Phot. Patrice Giraud  
IVR52\_20088500293NUCA



Médaille du pourtour, avec  
putto tenant une épousette.  
Phot. Patrice Giraud  
IVR52\_20088500294NUCA



Médailillon du pourtour, avec putti pêchant à la ligne.  
Phot. Patrice Giraud  
IVR52\_20088500295NUCA



Médailillon du pourtour, avec putto mettant du poisson dans son panier.  
Phot. Patrice Giraud  
IVR52\_20088500296NUCA



Vue de la tabatière, montrant le double-fond.  
Phot. Patrice Giraud  
IVR52\_20088500312NUCA



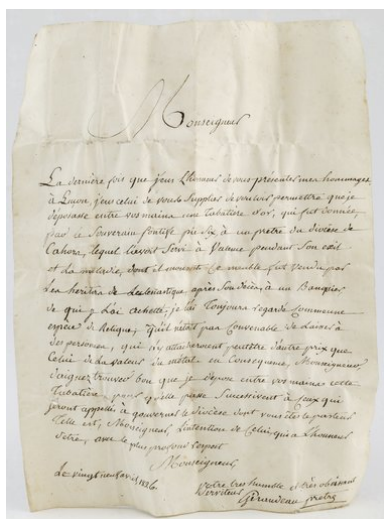
Poinçons sur le double-fond de la tabatière.  
Phot. Patrice Giraud  
IVR52\_20088500313NUCA



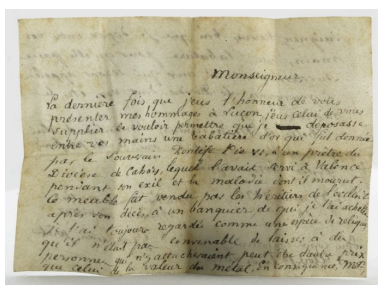
Poinçons sur le couvercle de la tabatière.  
Phot. Patrice Giraud  
IVR52\_20088500297NUCA



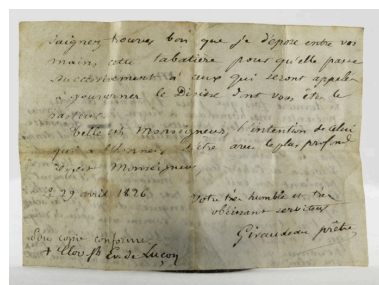
Poinçons sur le fond de la tabatière.  
Phot. Patrice Giraud  
IVR52\_20088500298NUCA



Lettre attestant le don.  
Phot. Patrice Giraud  
IVR52\_20088500289NUCA



Début de la copie de la lettre attestant le don, contresignée par Mgr Catteau.  
Phot. Patrice Giraud  
IVR52\_20088500310NUCA



Fin de la copie de la lettre attestant le don, contresignée par Mgr Catteau.  
Phot. Patrice Giraud  
IVR52\_20088500311NUCA

## Dossiers liés

Édifice : Évêché de Luçon, place Leclerc (IA85001768) Pays de la Loire, Vendée, Luçon, place Leclerc

Oeuvre(s) contenue(s) :

Oeuvre(s) en rapport :

Présentation du mobilier de l'évêché de Luçon (IM85000529) Pays de la Loire, Vendée, Luçon, place Leclerc

Auteur(s) du dossier : Marie-Thérèse Réau

Copyright(s) : (c) Région Pays de la Loire - Inventaire général



Vue de trois-quarts de la tabatière.

IVR52\_20088500290NUCA

Auteur de l'illustration : Patrice Giraud

(c) Région Pays de la Loire - Inventaire général

reproduction soumise à autorisation du titulaire des droits d'exploitation



Scène de pêche sur le couvercle de la tabatière.

IVR52\_20088500291NUCA

Auteur de l'illustration : Patrice Giraud

(c) Région Pays de la Loire - Inventaire général

reproduction soumise à autorisation du titulaire des droits d'exploitation



Scène champêtre sur le fond de la tabatière.

IVR52\_20088500299NUCA

Auteur de l'illustration : Patrice Giraud

(c) Région Pays de la Loire - Inventaire général

reproduction soumise à autorisation du titulaire des droits d'exploitation



Scène champêtre sur le fond de la tabatière.

IVR52\_20088500292NUCA

Auteur de l'illustration : Patrice Giraud

(c) Région Pays de la Loire - Inventaire général

reproduction soumise à autorisation du titulaire des droits d'exploitation



Médaillon du pourtour, avec putti tirant un filet de pêche.

IVR52\_20088500293NUCA

Auteur de l'illustration : Patrice Giraud

(c) Région Pays de la Loire - Inventaire général

reproduction soumise à autorisation du titulaire des droits d'exploitation





Médaille du pourtour, avec putto tenant une épuisette.

IVR52\_20088500294NUCA

Auteur de l'illustration : Patrice Giraud

(c) Région Pays de la Loire - Inventaire général

reproduction soumise à autorisation du titulaire des droits d'exploitation



Médaillon du pourtour, avec putti pêchant à la ligne.

IVR52\_20088500295NUCA

Auteur de l'illustration : Patrice Giraud

(c) Région Pays de la Loire - Inventaire général

reproduction soumise à autorisation du titulaire des droits d'exploitation



Médaille du pourtour, avec putto mettant du poisson dans son panier.

IVR52\_20088500296NUCA

Auteur de l'illustration : Patrice Giraud

(c) Région Pays de la Loire - Inventaire général

reproduction soumise à autorisation du titulaire des droits d'exploitation



Vue de la tabatière, montrant le double-fond.

IVR52\_20088500312NUCA

Auteur de l'illustration : Patrice Giraud

(c) Région Pays de la Loire - Inventaire général

reproduction soumise à autorisation du titulaire des droits d'exploitation



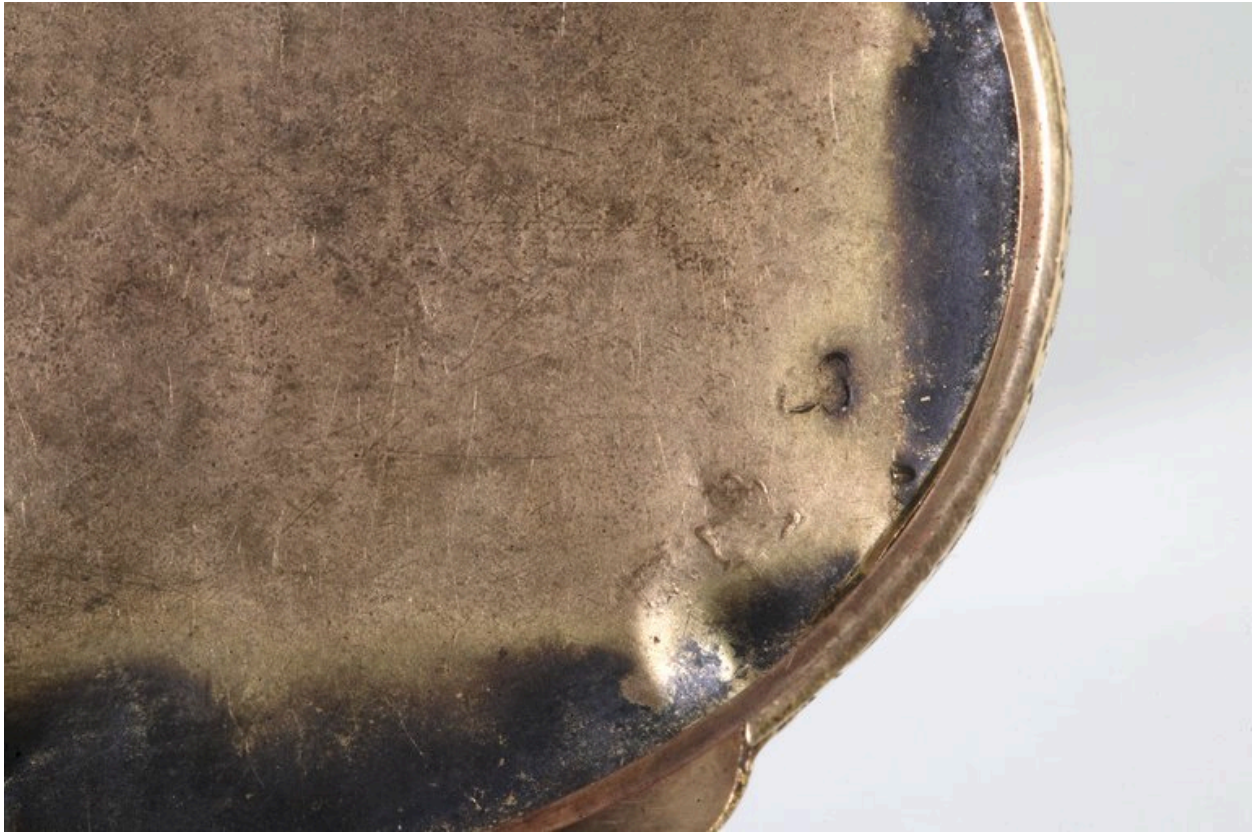
Poinçons sur le double-fond de la tabatière.

IVR52\_20088500313NUCA

Auteur de l'illustration : Patrice Giraud

(c) Région Pays de la Loire - Inventaire général

reproduction soumise à autorisation du titulaire des droits d'exploitation



Poinçons sur le couvercle de la tabatière.

IVR52\_20088500297NUCA

Auteur de l'illustration : Patrice Giraud

(c) Région Pays de la Loire - Inventaire général

reproduction soumise à autorisation du titulaire des droits d'exploitation



Poinçons sur le fond de la tabatière.

IVR52\_20088500298NUCA

Auteur de l'illustration : Patrice Giraud

(c) Région Pays de la Loire - Inventaire général

reproduction soumise à autorisation du titulaire des droits d'exploitation

Monsieur

La dernière fois que j'eus l'honneur de vous présenter mes hommages  
à Luçon, j'eus celui de vous supplier de vouloir permettre que je  
déposasse entre vos mains une tabatière d'or, qui fut donnée,  
par le Souverain Pontife pieux, à un prêtre du diocèse de  
Cahors, lequel l'eut servi à Valence pendant son exil  
et de malade, dont il mourut. Ce meuble fut vendu par  
son héritier de descendance, après son décès, à un Banquier,  
de qui j'ai acheté celle-ci; je lui toujours regardé comme une  
espèce de relique, et il n'est pas convenable de la laisser à  
des personnes, qui n'y attachent peut-être d'autre prix que  
celui de du métal et du métal. En conséquence, Monsieur,  
je vous supplie de vouloir bien que je dépose entre vos mains cette  
tabatière, pour qu'elle passe successivement à ceux qui  
seront appelés à gouverner le diocèse dont vous êtes le pasteur.  
Telle est, Monsieur, l'intention de celui qui a l'honneur  
d'être, avec le plus profond respect  
Monsieur,  
de vingt-neuf avril 1826. Votre très humble et très obéissant  
serviteur  
Girardeau prêtre

Lettre attestant le don.

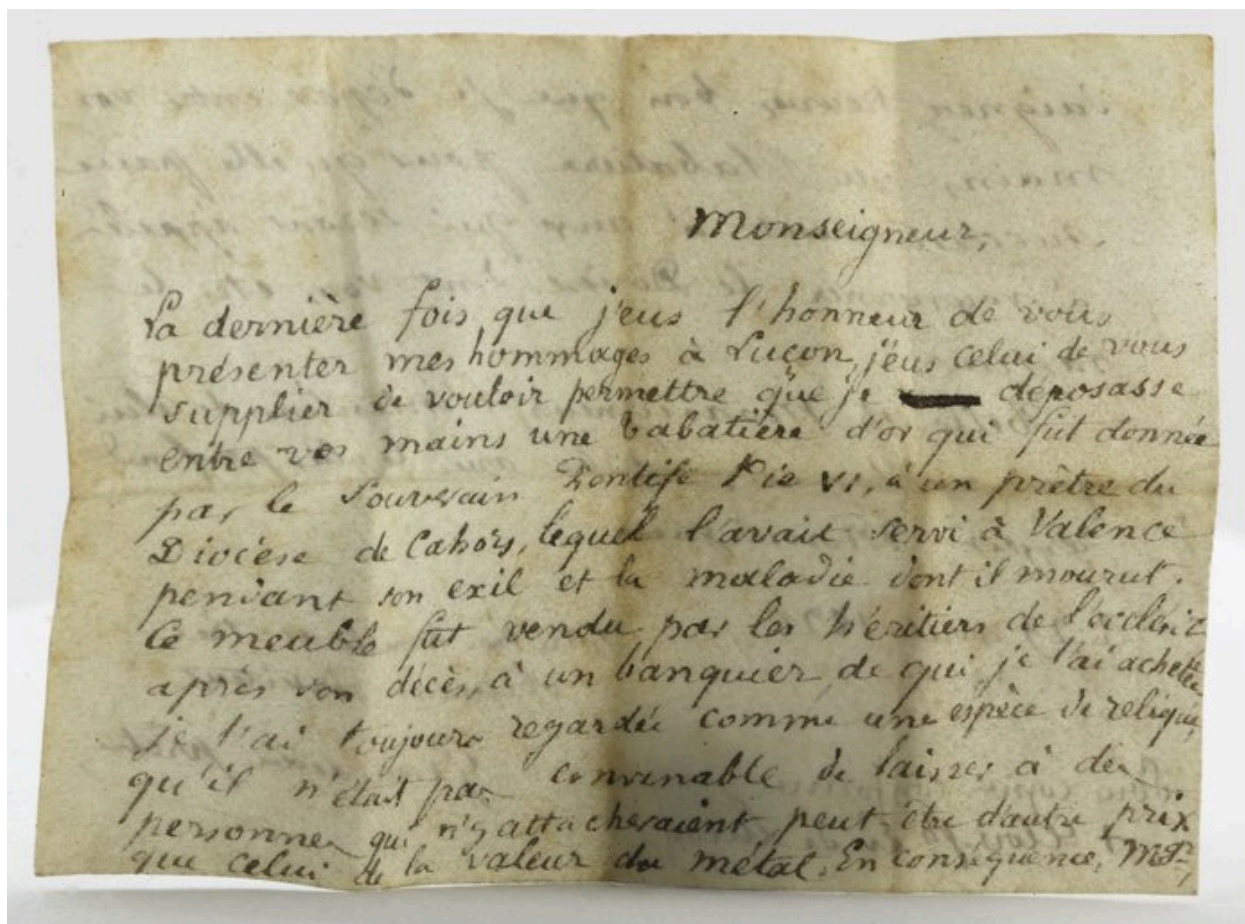
IVR52\_20088500289NUCA

Auteur de l'illustration : Patrice Giraud

(c) Région Pays de la Loire - Inventaire général

reproduction soumise à autorisation du titulaire des droits d'exploitation





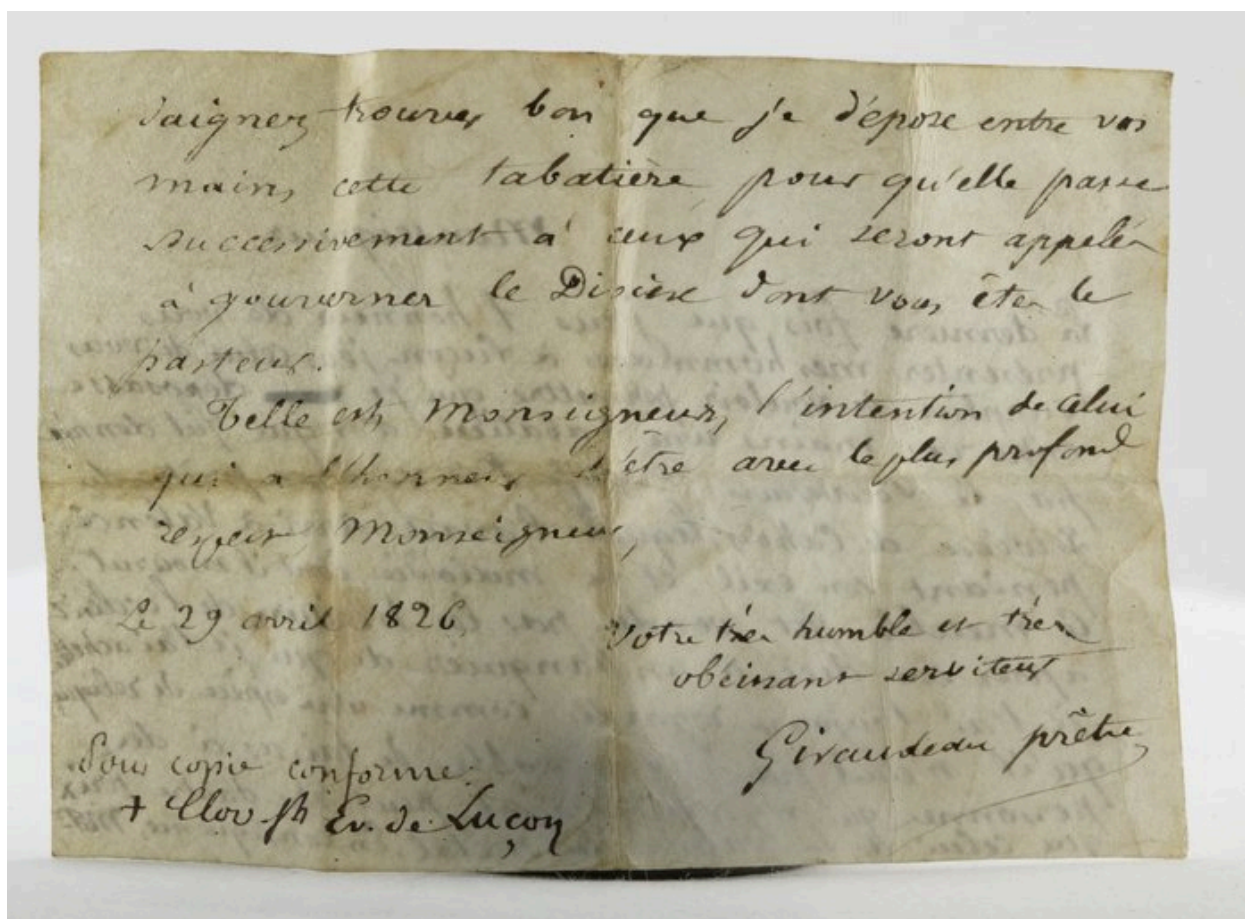
Début de la copie de la lettre attestant le don, contresignée par Mgr Catteau.

IVR52\_20088500310NUCA

Auteur de l'illustration : Patrice Giraud

(c) Région Pays de la Loire - Inventaire général

reproduction soumise à autorisation du titulaire des droits d'exploitation



Fin de la copie de la lettre attestant le don, contresignée par Mgr Catteau.

IVR52\_20088500311NUCA

Auteur de l'illustration : Patrice Giraud

(c) Région Pays de la Loire - Inventaire général

reproduction soumise à autorisation du titulaire des droits d'exploitation