

Pays de la Loire, Sarthe
Le Lude
28 rue des Bichousières

Abattoir du Lude

Références du dossier

Numéro de dossier : IA72001953
Date de l'enquête initiale : 2004
Date(s) de rédaction : 2009
Cadre de l'étude : inventaire topographique
Degré d'étude : étudié

Désignation

Dénomination : abattoir
Destinations successives : dépôt d'archives de l'hôtel de ville
Parties constituantes non étudiées : étable à vaches, bergerie, porcherie, logement

Compléments de localisation

Milieu d'implantation : en ville
Références cadastrales : 1971, AB, 5-6-134 ; 2015, AB, 236

Historique

L'abattoir du Lude fut dessiné en 1910 par l'architecte Freslon et réalisé immédiatement. En 1916, il est terminé (carte postale).

Période(s) principale(s) : 1er quart 19e siècle
Dates : 1910 (daté par source)
Auteur(s) de l'oeuvre : Freslon (architecte, attribution par source)

Description

Éléments descriptifs

Matériau(x) du gros-oeuvre, mise en oeuvre et revêtement : brique
Matériau(x) de couverture : ardoise
Type(s) de couverture : toit à longs pans ; appentis

Typologies et état de conservation

État de conservation : désaffecté

Statut, intérêt et protection

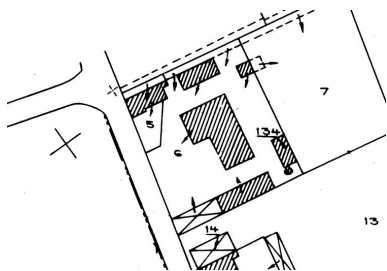
Statut de la propriété : propriété de la commune

Références documentaires

Documents d'archive

- **Abattoirs**, tirage au bleu sur papier, par Feslon, architecte (Archives communales du Lude ; 6 M 3).

Illustrations



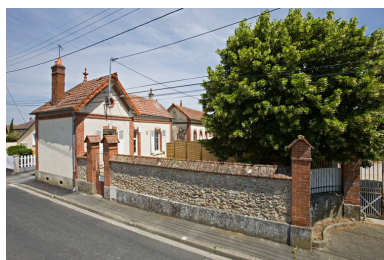
Plan extrait du cadastre
de 1971, section AB.
IVR52_20157200012NUC



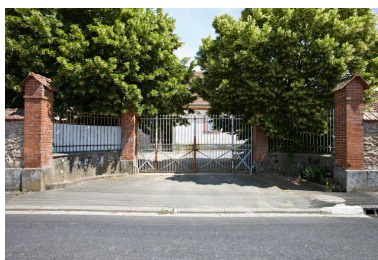
Vue d'ensemble de l'abattoirs
depuis la cour antérieure.
Autr. A. Dolbeau, Phot. Jean-
Baptiste (reproduction) Darrasse
IVR52_20067207323NUCA



Vue d'ensemble des
abattoirs prise du sud.
Phot. Yves Guillotin
IVR52_20117200770NUCA



Vue partielle depuis la rue.
Phot. Yves Guillotin
IVR52_20117200750NUCA



Portail d'entrée de la cour.
Phot. Yves Guillotin
IVR52_20117200751NUCA



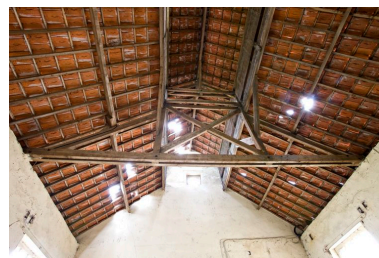
Le bâtiment principal, façade
antérieure : un édicule en béton
abritant une pièce froide est ajouté.
Phot. Yves Guillotin
IVR52_20117200749NUCA



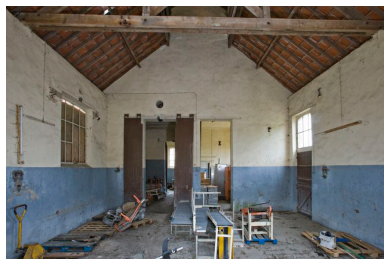
Le bâtiment principal :
façade postérieure.
Phot. Yves Guillotin
IVR52_20117200723NUCA



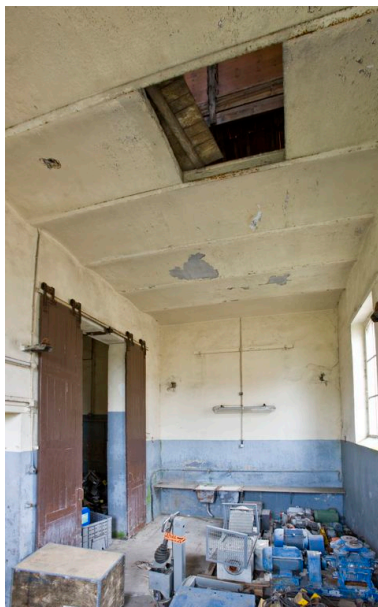
La salle d'abattage : vue
d'ensemble vers l'entrée.
Phot. Yves Guillotin
IVR52_20117200717NUCA



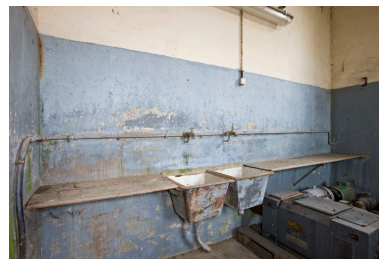
Bâtiment principal :
la salle d'abattage.
Phot. Yves Guillotin
IVR52_20117200716NUCA



Bâtiment principal, la salle d'abattage : vue prise depuis l'entrée. Au fond, la porte de la réserve et celle de la triperie.
Phot. Yves Guillotin
IVR52_20117200718NUCA



Bâtiment principal : la charcuterie.
Phot. Yves Guillotin
IVR52_20117200721NUCA



Bâtiment principal, la charcuterie : les éviers.
Phot. Yves Guillotin
IVR52_20117200720NUCA



Bâtiment principal, la charcuterie : vestiges de cuve en béton.
Phot. Yves Guillotin
IVR52_20117200719NUCA



L'entrée de l'édicule en béton pour la salle réfrigérée.
Phot. Yves Guillotin
IVR52_20117200722NUCA



À gauche dans la cour. Les portes dans le pignon : bureau et local des viandes saisies, puis le vestiaire et la porcherie.
Phot. Yves Guillotin
IVR52_20117200746NUCA



Petite dépendance dans
l'angle nord-ouest.
Phot. Yves Guillotin
IVR52_20117200747NUCA



Angle nord-est de la
cour : château d'eau.
Phot. Yves Guillotin
IVR52_20117200748NUCA

Dossiers liés

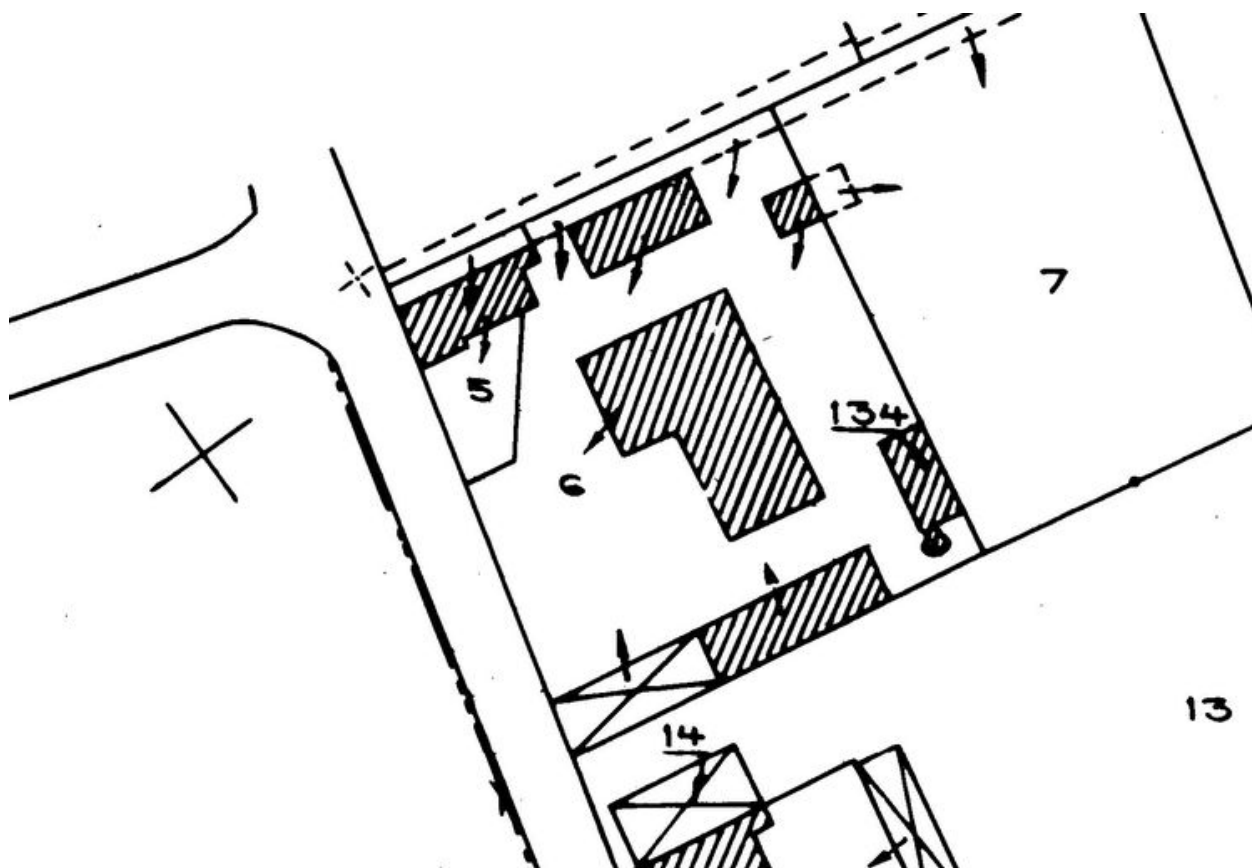
Oeuvre(s) contenue(s) :

Oeuvre(s) en rapport :

Le Lude : présentation de l'aire d'étude (IA72002019)

Auteur(s) du dossier : Christine Toulhier, Camille Perez

Copyright(s) : (c) Région Pays de la Loire - Inventaire général



Plan extrait du cadastre de 1971, section AB.

IVR52_20157200012NUC

(c) Conseil départemental de la Sarthe

reproduction soumise à autorisation du titulaire des droits d'exploitation



Vue d'ensemble de l'abattoirs depuis la cour antérieure.

Référence du document reproduit :

- **Coll. part. 719. LE LUDE (Sarthe) - L'Abattoir. Carte postale, A. Dolbeau, Le Mans.**
Collection particulière. **719. LE LUDE (Sarthe) - L'Abattoir. Carte postale, A. Dolbeau, Le Mans.**

IVR52_20067207323NUCA

Auteur de l'illustration : Jean-Baptiste (reproduction) Darrasse

Auteur du document reproduit : A. Dolbeau

(c) Région Pays de la Loire - Inventaire général ; (c) Collection particulière
reproduction soumise à autorisation du titulaire des droits d'exploitation



Vue d'ensemble des abattoirs prise du sud.

IVR52_20117200770NUCA

Auteur de l'illustration : Yves Guillotin

(c) Région Pays de la Loire - Inventaire général
communication libre, reproduction interdite



Vue partielle depuis la rue.

IVR52_20117200750NUCA

Auteur de l'illustration : Yves Guillotin

(c) Région Pays de la Loire - Inventaire général
communication libre, reproduction interdite



Portail d'entrée de la cour.

IVR52_20117200751NUCA

Auteur de l'illustration : Yves Guillotin

(c) Région Pays de la Loire - Inventaire général
communication libre, reproduction interdite



Le bâtiment principal, façade antérieure : un édicule en béton abritant une pièce froide est ajouté.

IVR52_20117200749NUCA

Auteur de l'illustration : Yves Guillotin

(c) Région Pays de la Loire - Inventaire général
communication libre, reproduction interdite



Le bâtiment principal : façade postérieure.

IVR52_20117200723NUCA

Auteur de l'illustration : Yves Guillotin

(c) Région Pays de la Loire - Inventaire général
communication libre, reproduction interdite

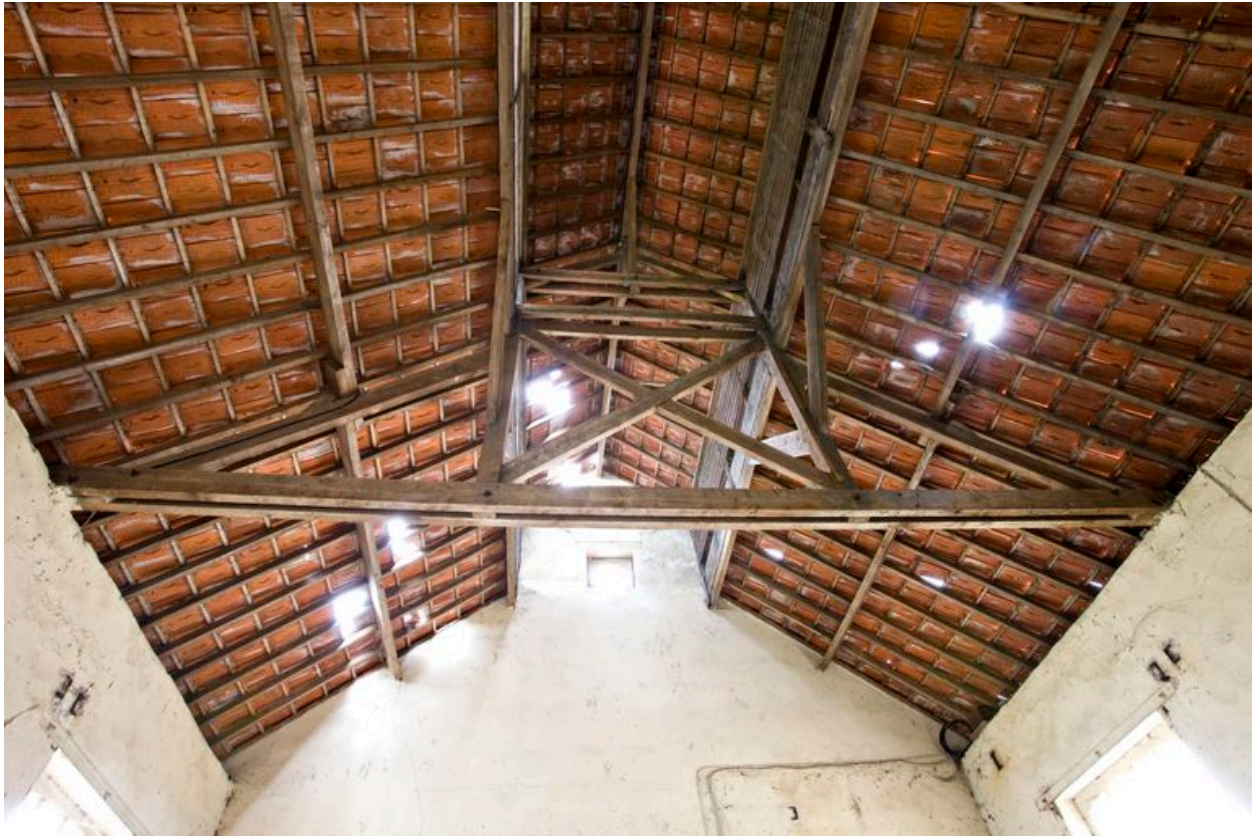


La salle d'abattage : vue d'ensemble vers l'entrée.

IVR52_20117200717NUCA

Auteur de l'illustration : Yves Guillotin

(c) Région Pays de la Loire - Inventaire général
communication libre, reproduction interdite



Bâtiment principal : la salle d'abattage.

IVR52_20117200716NUCA

Auteur de l'illustration : Yves Guillotin

(c) Région Pays de la Loire - Inventaire général
communication libre, reproduction interdite



Bâtiment principal, la salle d'abattage : vue prise depuis l'entrée. Au fond, la porte de la réserve et celle de la triperie.

IVR52_20117200718NUCA

Auteur de l'illustration : Yves Guillotin

(c) Région Pays de la Loire - Inventaire général
communication libre, reproduction interdite



Bâtiment principal : la charcuterie.

IVR52_20117200721NUCA

Auteur de l'illustration : Yves Guillotin

(c) Région Pays de la Loire - Inventaire général
communication libre, reproduction interdite



Bâtiment principal, la charcuterie : les évier.

IVR52_20117200720NUCA

Auteur de l'illustration : Yves Guillotin

(c) Région Pays de la Loire - Inventaire général
communication libre, reproduction interdite



Bâtiment principal, la charcuterie : vestiges de cuve en béton.

IVR52_20117200719NUCA

Auteur de l'illustration : Yves Guillotin

(c) Région Pays de la Loire - Inventaire général
communication libre, reproduction interdite



L'entrée de l'édicule en béton pour la salle réfrigérée.

IVR52_20117200722NUCA

Auteur de l'illustration : Yves Guillotin

(c) Région Pays de la Loire - Inventaire général
communication libre, reproduction interdite



À gauche dans la cour. Les portes dans le pignon : bureau et local des viandes saisies, puis le vestiaire et la porcherie.

IVR52_20117200746NUCA

Auteur de l'illustration : Yves Guillotin

(c) Région Pays de la Loire - Inventaire général
communication libre, reproduction interdite

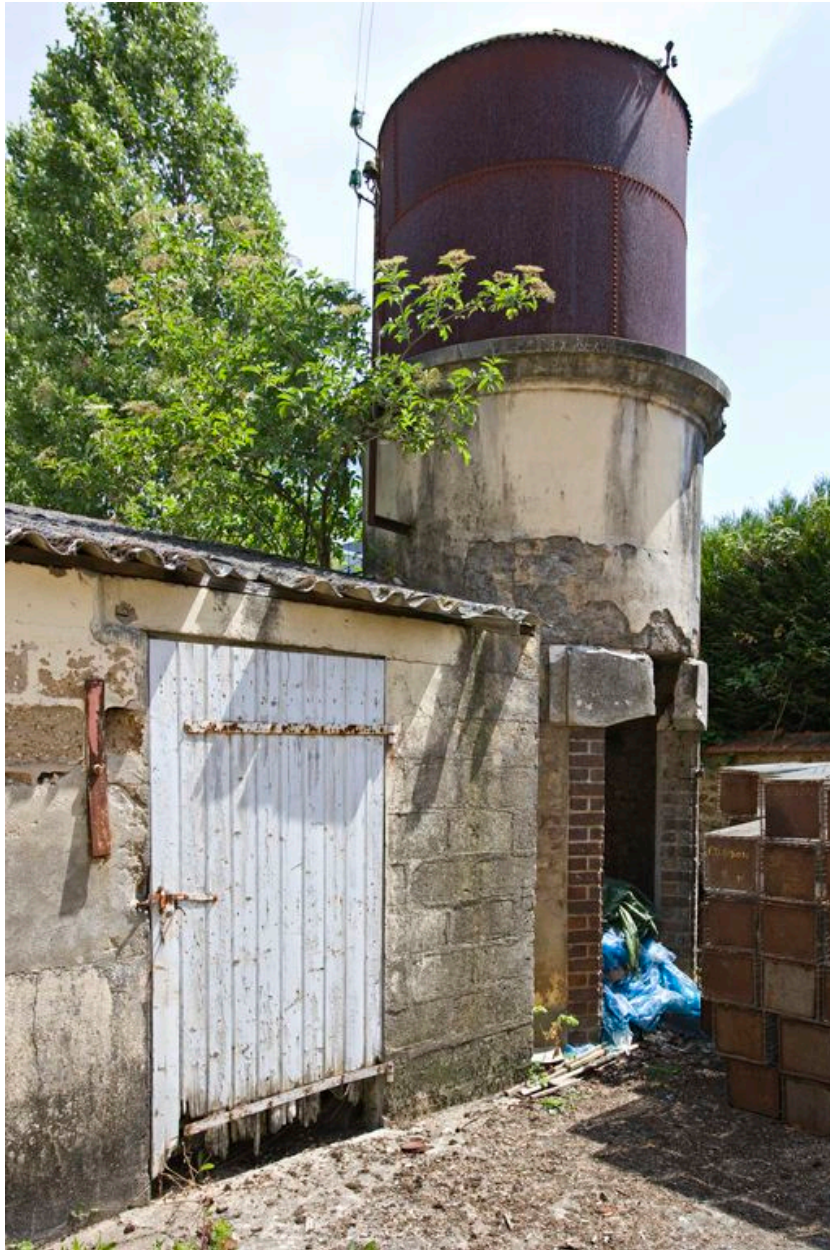


Petite dépendance dans l'angle nord-ouest.

IVR52_20117200747NUCA

Auteur de l'illustration : Yves Guillotin

(c) Région Pays de la Loire - Inventaire général
communication libre, reproduction interdite



Angle nord-est de la cour : château d'eau.

IVR52_20117200748NUCA

Auteur de l'illustration : Yves Guillotin

(c) Région Pays de la Loire - Inventaire général
communication libre, reproduction interdite