

Pays de la Loire, Maine-et-Loire
Châteauneuf-sur-Sarthe
1 place Robert-le-Fort

Maison de maître, 1 place Robert-le-Fort

Références du dossier

Numéro de dossier : IA49010202
Date de l'enquête initiale : 2006
Date(s) de rédaction : 2006
Cadre de l'étude : inventaire topographique
Degré d'étude : étudié

Désignation

Dénomination : maison
Genre du destinataire : de maître

Compléments de localisation

Milieu d'implantation : en ville
Références cadastrales : 1970, AH, 404

Historique

Maison construite vers 1903 sur les plans de l'architecte Adrien Dubos pour le compte de Robert de Retailleau.
Période(s) principale(s) : 1er quart 20e siècle
Dates : 1903 (daté par source)
Auteur(s) de l'oeuvre : Adrien Dubos (architecte, attribution par source)

Description

Maison bourgeoise de plan carré, s'élevant sur quatre niveaux : un sous-sol, un rez-de-chaussée surélevé, un étage carré et un niveau de comble. On accède à la porte d'entrée par un escalier droit. La façade est ordonnancée à trois travées. Les pièces s'organisent de part et d'autre d'un vestibule d'entrée contenant un escalier tournant. Elles se composent, au rez-de-chaussée, d'un cabinet de travail et d'une buanderie, au nord du vestibule, et d'un salon et d'une salle à manger, au sud. Le premier étage contient quatre chambres à coucher et le niveau de comble, trois chambres et deux greniers.

Éléments descriptifs

Matériau(x) du gros-oeuvre, mise en oeuvre et revêtement : enduit
Matériau(x) de couverture : ardoise
Plan : plan carré régulier
Étage(s) ou vaisseau(x) : sous-sol, rez-de-chaussée surélevé, 1 étage carré, étage de comble
Élévations extérieures : élévation ordonnancée
Type(s) de couverture : toit à longs pans
Escaliers : escalier dans-oeuvre : escalier tournant, en charpente

Typologies et état de conservation

État de conservation : bon état

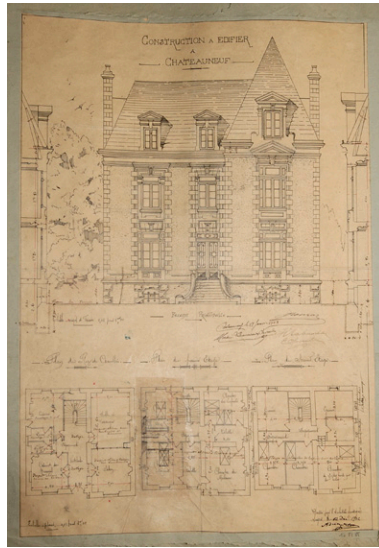
Statut, intérêt et protection

Statut de la propriété : propriété privée

Illustrations



Vue d'ensemble depuis la rue.
Phot. Ronan Durandière
IVR52_20064903533NUCA



Plan : élévation de la
façade et plan au sol.
Repro. Ronan Durandière
IVR52_20064900308NUCA

Dossiers liés

Dossiers de synthèse :

Châteauneuf-sur-Sarthe : présentation de la commune (IA49002496) Pays de la Loire, Maine-et-Loire, Châteauneuf-sur-Sarthe

Oeuvre(s) contenue(s) :

Auteur(s) du dossier : Camille Deslandes, Ronan Durandière

Copyright(s) : (c) Région Pays de la Loire - Inventaire général ; (c) Conseil départemental de Maine-et-Loire - Conservation départementale du patrimoine



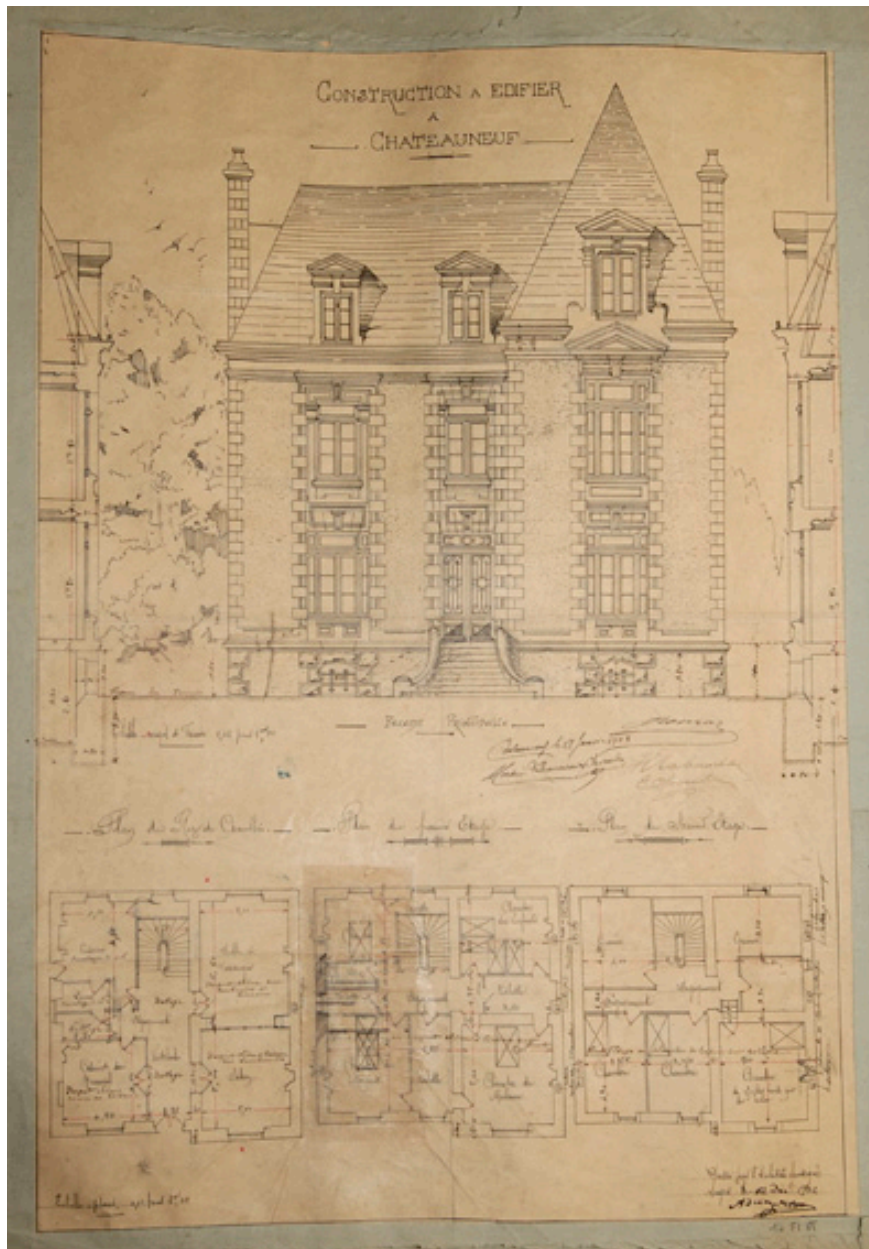
Vue d'ensemble depuis la rue.

IVR52_20064903533NUCA

Auteur de l'illustration : Ronan Durandière

Date de prise de vue : 2006

(c) Région Pays de la Loire - Inventaire général ; (c) Conseil départemental de Maine-et-Loire - Conservation départementale du patrimoine
communication libre, reproduction soumise à autorisation



Plan : élévation de la façade et plan au sol.

IVR52_20064900308NUCA

Auteur de l'illustration (reproduction) : Ronan Durandière

Date de prise de vue : 2006

(c) Région Pays de la Loire - Inventaire général ; (c) Conseil départemental de Maine-et-Loire - Conservation départementale du patrimoine
communication libre, reproduction soumise à autorisation