

Pays de la Loire, Mayenne
Pré-en-Pail
rue Aristide-Briand

Peintures monumentales de l'église paroissiale Sainte-Thérèse de Pré-en-Pail : Transfiguration, Assomption, Enfance du Christ, symboles des évangélistes, cycle de la Vierge, cycle de saint Joseph

Références du dossier

Numéro de dossier : IM53000511
Date de l'enquête initiale : 2000
Date(s) de rédaction : 2000
Cadre de l'étude : enquête thématique régionale peintures murales
Degré d'étude : étudié

Désignation

Dénomination : peinture monumentale
Titres : Transfiguration , Assomption , Enfance du Christ , Symboles des évangélistes , Cycle de la Vierge , Cycle de saint Joseph

Compléments de localisation

Milieu d'implantation : en ville
Références cadastrales : 2014, AD, 280
Emplacement dans l'édifice : Les peintures monumentales couvrent la totalité du chœur et du transept.

Historique

Il semble que ces peintures murales soient la première partie du décor général de l'église. Elles ont été exécutées par le peintre alençonnais Pierre Chadaigne dans le chœur et le transept en 1876-1877. La mort du peintre en 1879 a sans doute empêché le prolongement de son œuvre dans la nef, à moins que Pierre Chadaigne et Louis Renouard eurent à collaborer au décor général et se seraient alors réparti les zones à peindre. En effet, le décor de la nef a débuté dès 1876 par celui de la chapelle des fonts baptismaux alors que le vaisseau central n'a été peint qu'en 1885.

Il est vraisemblable que la représentation du mariage de la Vierge avec saint Joseph soit une copie interprétée (peut-être inspirée de Raphaël ou d'Overbeck par exemple).

Période(s) principale(s) : 4e quart 19e siècle
Stade de la création : copie interprétée (?)
Stade de la création :
Auteur(s) de l'oeuvre : Pierre Chadaigne (peintre, attribution par source)
Exécuté sur place :

Description

Les lignes de forces de l'architecture sont soulignées de motifs ornementaux ; les quartiers des voûtes de figures ou de médaillons circulaires ; les murs de scènes historiées plutôt organisées en imitation de tableaux qu'en une véritable peinture monumentale. La peinture des figurations des saints associée à l'arcature sculptée courant autour du chœur est vraisemblablement exécutée sur panneaux de plâtre rapportés. Les motifs ornementaux sont peints au pochoir.

Éléments descriptifs

Catégorie(s) technique(s) : peinture murale

Matériaux : plâtre (support) : peinture à l'huile, polychrome, peint au pochoir

Mesures : h : 105 cmla : 32 cm

Il s'agit des dimensions d'un saint sous arcature. La scène de la Transfiguration mesure 360 cm de largeur et l'ange à droite de l'autel 123 cm de hauteur par 69 cm de largeur. La hauteur sous voûte est d'environ 800 cm.

Représentations :

saint Michel

saint Raphaël archange

saint Gabriel

Daniel

Jérémie

Isaïe

Ezéchiel

Les Evangélistes

saint Julien du Mans

saint Martin

Transfiguration

Sacré-Coeur

Immaculée Conception

saint Aloïs

saint François Xavier

saint François de Sales

saint Dominique

saint Bernardin

saint Augustin

saint Grégoire

saint Fabien

les apôtres

Christ ; debout, préhension, livre

saint Joseph

saint Thomas d'Aquin

saint Jean Eudes

saint Jean-Marie Vianney

saint Benoît

saint François

saint Vincent

saint Louis

saint Stanislas

ange ; agenouillé

Adoration des Mages

Jésus et les Docteurs

Annonciation

Nativité

arbre de Jossé

Vierge ; apparition, pontmain

Vierge ; apparition, Lourdes

Vierge ; don, rosaire, saint Dominique

Vierge ; don, scapulaire, saint Simon Stock

Mort de la Vierge

Mariage de la Vierge

saint Joseph ; songe, ange, ordre, fuite en Egypte

saint Joseph ; agonie, Christ, Vierge

armoiries

ornement à forme géométrique

ornement à forme d'objet

ornement à forme végétale

Les archanges, les quatre grands prophètes et les évangélistes sont peints sur les voûtains. La Transfiguration et l'Assomption se font pendant sur les murs latéraux du sanctuaire au niveau du maître-autel. La litanie de saints peinte dans les arcatures est respectivement constituée des saints Aloïs, François-Xavier, François de Sales, Dominique de Guzman, Bernard de Clairvaux, Augustin, Grégoire, Fabien, les apôtres entourant le Christ et Joseph, Etienne, Laurent, Thomas d'Aquin, Jean Eudes, Jean Marie Vianney, Benoît, François d'Assise, Vincent de Paul, Louis, Stanislas. L'enfance du Christ est contée en quatre tableaux situés dans les écoinçons de la croisée de transept : Annonciation, Nativité, Adoration des mages et Jésus parmi les docteurs.

La chapelle nord dédiée à la Vierge rassemble l'iconographie centrée autour des apparitions de la Vierge : don du rosaire à saint Dominique de Guzman et don du scapulaire à saint Simon Stock sur le mur nord et apparition de la Salette, de Lourdes et de Pontmain à la voûte où l'arbre de Jessé les accompagne. La chapelle sud, dédiée à saint Joseph, est ornée du Mariage de la Vierge et du Songe de Joseph avant la fuite en Egypte. Des anges en vol tiennent des phylactères dont les inscriptions rendent honneur à saint Joseph.

Les éléments ornementaux soulignent la structure de l'édifice. L'intrados de l'arcade nord de la croisée est orné d'objets symbolisant la Vierge et celui de la chapelle sud d'un lys symbolisant Joseph et d'armoiries.

Enfin, il est possible que les visages des deux anges agenouillés auprès de l'autel soient des portraits d'enfant vivant auprès du peintre.

Inscriptions & marques : inscription concernant l'iconographie (latin), inscription (latin)

Précisions et transcriptions :

Le nom de chaque saint est peint sous sa figuration. Des anges exposent des commentaires de l'iconographie sur des phylactères.

État de conservation

mauvais état

La transfiguration notamment présente de nombreux soulèvements de la couche picturale. Des pertes définitives s'observent ici et là.

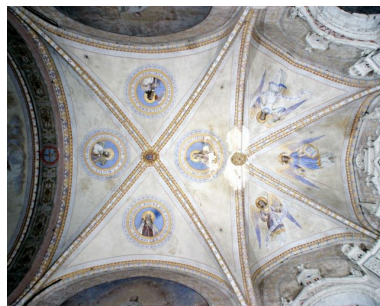
Statut, intérêt et protection

Statut de la propriété : propriété de la commune

Illustrations



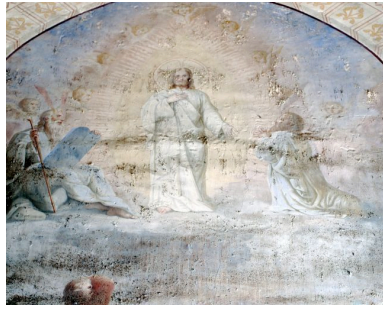
Vue d'ensemble du chœur.
Phot. Patrice Giraud
IVR52_20005300005VA



Vue d'ensemble de la voûte du chœur.
Phot. Patrice Giraud
IVR52_20005300033XA



Choeur, intrados de l'arcade d'entrée, côté nord. Saint Julien du Mans.
Phot. Patrice Giraud
IVR52_20005300029XA



Choeur, travée droite, mur nord.
La Transfiguration, détail :
décollement de la couche
picturale visible en lumière rasante.
Phot. Patrice Giraud
IVR52_20005300011XA



Choeur, mur nord, extrémité
est. Le Sacré-Coeur.
Phot. Patrice Giraud
IVR52_20005300027XA



Choeur, mur sud, extrémité
est. L'Immaculée Conception.
Phot. Patrice Giraud
IVR52_20005300025XA



Choeur, intrados de l'arcade
d'entrée, côté sud. Saint Martin.
Phot. Patrice Giraud
IVR52_20005300031XA



Choeur, mur nord, registre
d'arcatures. de saint
Alois à saint Fabien.
Phot. Patrice Giraud
IVR52_20005300013XA



Choeur, abside, partie nord.
Six apôtres et un ange.
Phot. Patrice Giraud
IVR52_20005300015XA



Choeur, abside, partie est.
Le Christ entouré de saint
Joseph et de trois apôtres.
Phot. Patrice Giraud
IVR52_20005300017XA



Choeur, abside, partie
sud-est. Six apôtres.
Phot. Patrice Giraud
IVR52_20005300021XA



Choeur, abside, partie sud. De saint
Thomas d'Aquin à saint Stanislas.
Phot. Patrice Giraud
IVR52_20005300023XA



Choeur, abside, mur est, partie sud.
Ange présentant un portrait d'enfant.
Phot. Patrice Giraud
IVR52_20005300019XA



Choeur, abside, voûte.
Les quatre évangélistes.
Phot. Patrice Giraud
IVR52_20005300035XA



Choeur, croisée du transept, mur nord,
partie ouest. L'Adoration des mages.
Phot. Patrice Giraud
IVR52_20005300049XA



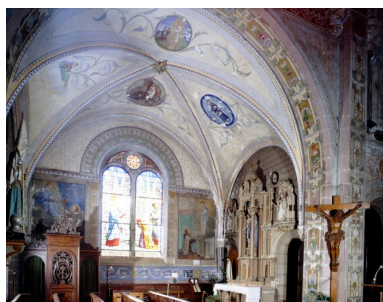
Choeur, croisée du transept, mur
nord, partie est. Jésus et les docteurs.
Phot. Patrice Giraud
IVR52_20005300047XA



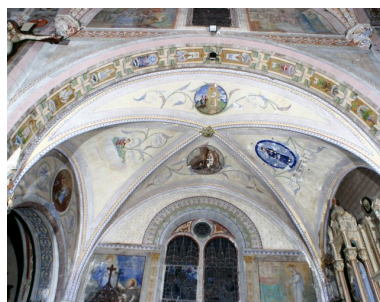
Choeur, croisée du transept, mur
sud, partie est. L'Annonciation.
Phot. Patrice Giraud
IVR52_20005300059XA



Choeur, croisée du transept, mur
sud, partie ouest. La Nativité.
Phot. Patrice Giraud
IVR52_20005300061XA



Choeur, bras nord du
transept. Vue vers le nord-est.
Phot. Patrice Giraud
IVR52_20005300007VA



Choeur, bras nord du transept,
voûte. les apparitions de la Vierge
à Pontmain et à Lourdes placées
dans les branches de l'arbre de jessé.
Phot. Patrice Giraud
IVR52_20005300051XA



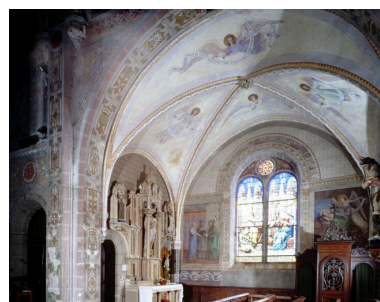
Choeur, bras nord du transept,
mur nord, partie est. le don du
scapulaire à saint Simon Stock.
Phot. Patrice Giraud
IVR52_20005300053XA



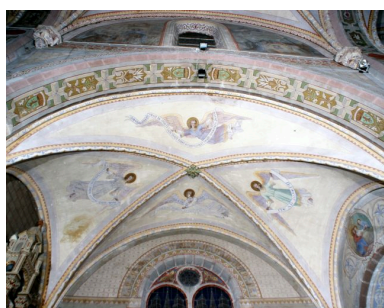
Choeur, bras nord du transept, mur nord, partie ouest. Le don du rosaire à saint Dominique.
Phot. Patrice Giraud
IVR52_20005300055XA



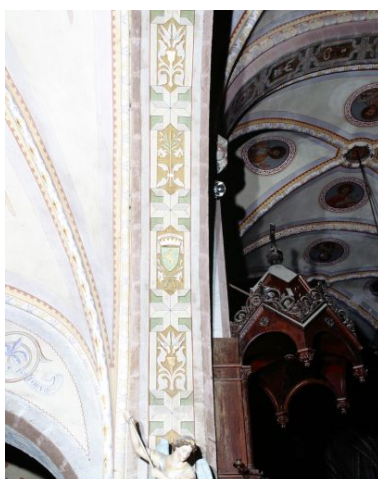
Choeur, bras nord du transept, mur ouest. Le dormition.
Phot. Patrice Giraud
IVR52_20005300057XA



Choeur, bras sud du transept. Vue vers le sud-est.
Phot. Patrice Giraud
IVR52_20005300009VA



Choeur, bras sud du transept, voûte. Anges en vol présentant des inscriptions sur phylactères en l'honneur de saint Joseph.
Phot. Patrice Giraud
IVR52_20005300037XA



Choeur, bras sud du transept, intrados de l'arcade d'entrée, partie ouest. Fleur de lys et armoirie au lion de juda évoquant saint Joseph.
Phot. Patrice Giraud
IVR52_20005300045XA



Choeur, bras du transept, mur ouest. La mort de saint Joseph.
Phot. Patrice Giraud
IVR52_20005300043XA



Choeur, bras sud du transept,
mur sud, partie est. Le mariage
de la Vierge et de saint Joseph.

Phot. Patrice Giraud
IVR52_20005300039XA

Choeur, bras sud du transept,
mur sud, partie ouest. Le
songe de saint Joseph.

Phot. Patrice Giraud
IVR52_20005300041XA

Dossiers liés

Est partie constituante de : Ensemble des peintures monumentales de l'église paroissiale Sainte-Thérèse de Pré-en-Pail (IM53000510) Pays de la Loire, Mayenne, Pré-en-Pail, rue Aristide-Briand

Dossiers de synthèse :

Les peintures murales de l'époque contemporaine (IM44008753)

Oeuvre(s) contenue(s) :

Auteur(s) du dossier : Christian Davy, François Crochet

Copyright(s) : (c) Région Pays de la Loire - Inventaire général



Vue d'ensemble du chœur.

IVR52_20005300005VA

Auteur de l'illustration : Patrice Giraud

Date de prise de vue : 2000

(c) Région Pays de la Loire - Inventaire général
communication libre, reproduction soumise à autorisation



Vue d'ensemble de la voûte du choeur.

IVR52_20005300033XA

Auteur de l'illustration : Patrice Giraud

Date de prise de vue : 2000

(c) Région Pays de la Loire - Inventaire général
communication libre, reproduction soumise à autorisation



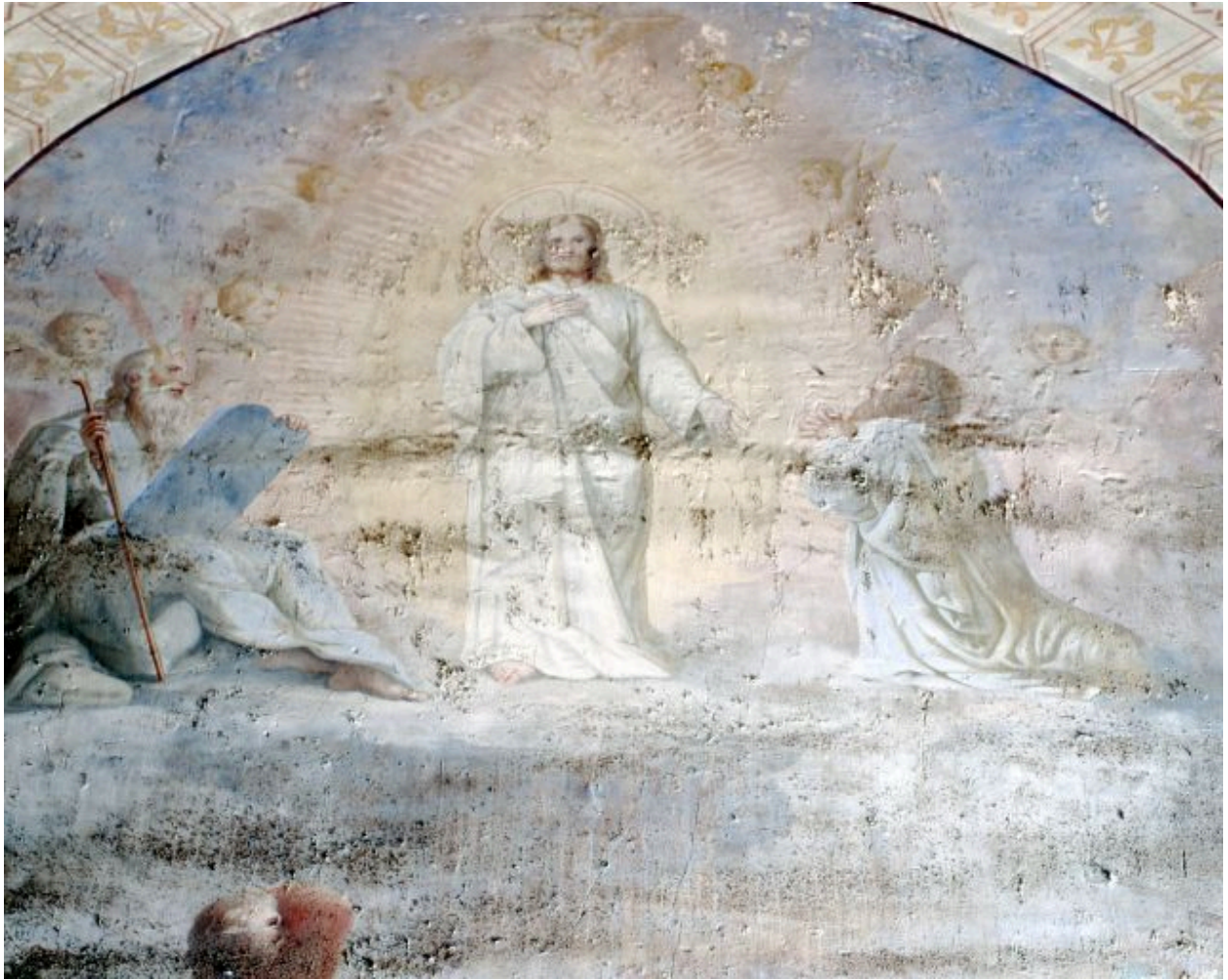
Choeur, intrados de l'arcade d'entrée, côté nord. Saint Julien du Mans.

IVR52_20005300029XA

Auteur de l'illustration : Patrice Giraud

Date de prise de vue : 2000

(c) Région Pays de la Loire - Inventaire général
communication libre, reproduction soumise à autorisation



Choeur, travée droite, mur nord. La Transfiguration, détail : décollement de la couche picturale visible en lumière rasante.

IVR52_20005300011XA

Auteur de l'illustration : Patrice Giraud

Date de prise de vue : 2000

(c) Région Pays de la Loire - Inventaire général
communication libre, reproduction soumise à autorisation



Choeur, mur nord, extrémité est. Le Sacré-Coeur.

IVR52_20005300027XA

Auteur de l'illustration : Patrice Giraud

Date de prise de vue : 2000

(c) Région Pays de la Loire - Inventaire général
communication libre, reproduction soumise à autorisation



Choeur, mur sud, extrémité est. L'Immaculée Conception.

IVR52_20005300025XA

Auteur de l'illustration : Patrice Giraud

Date de prise de vue : 2000

(c) Région Pays de la Loire - Inventaire général
communication libre, reproduction soumise à autorisation



Choeur, intrados de l'arcade d'entrée, côté sud. Saint Martin.

IVR52_20005300031XA

Auteur de l'illustration : Patrice Giraud

Date de prise de vue : 2000

(c) Région Pays de la Loire - Inventaire général
communication libre, reproduction soumise à autorisation



Choeur, mur nord, registre d'arcatures. de saint Aloïs à saint Fabien.

IVR52_20005300013XA

Auteur de l'illustration : Patrice Giraud

Date de prise de vue : 2000

(c) Région Pays de la Loire - Inventaire général
communication libre, reproduction soumise à autorisation



Choeur, abside, partie nord. Six apôtres et un ange.

IVR52_20005300015XA

Auteur de l'illustration : Patrice Giraud

Date de prise de vue : 2000

(c) Région Pays de la Loire - Inventaire général
communication libre, reproduction soumise à autorisation



Choeur, abside, partie est. Le Christ entouré de saint Joseph et de trois apôtres.

IVR52_20005300017XA

Auteur de l'illustration : Patrice Giraud

Date de prise de vue : 2000

(c) Région Pays de la Loire - Inventaire général

communication libre, reproduction soumise à autorisation



Choeur, abside, partie sud-est. Six apôtres.

IVR52_20005300021XA

Auteur de l'illustration : Patrice Giraud

Date de prise de vue : 2000

(c) Région Pays de la Loire - Inventaire général
communication libre, reproduction soumise à autorisation



Choeur, abside, partie sud. De saint Thomas d'Aquin à saint Stanislas.

IVR52_20005300023XA

Auteur de l'illustration : Patrice Giraud

Date de prise de vue : 2000

(c) Région Pays de la Loire - Inventaire général
communication libre, reproduction soumise à autorisation



Choeur, abside, mur est, partie sud. Ange présentant un portrait d'enfant.

IVR52_20005300019XA

Auteur de l'illustration : Patrice Giraud

Date de prise de vue : 2000

(c) Région Pays de la Loire - Inventaire général
communication libre, reproduction soumise à autorisation



Choeur, abside, voûte. Les quatre évangélistes.

IVR52_20005300035XA

Auteur de l'illustration : Patrice Giraud

Date de prise de vue : 2000

(c) Région Pays de la Loire - Inventaire général
communication libre, reproduction soumise à autorisation



Choeur, croisée du transept, mur nord, partie ouest. L'Adoration des mages.

IVR52_20005300049XA

Auteur de l'illustration : Patrice Giraud

Date de prise de vue : 2000

(c) Région Pays de la Loire - Inventaire général
communication libre, reproduction soumise à autorisation



Choeur, croisée du transept, mur nord, partie est. Jésus et les docteurs.

IVR52_20005300047XA

Auteur de l'illustration : Patrice Giraud

Date de prise de vue : 2000

(c) Région Pays de la Loire - Inventaire général
communication libre, reproduction soumise à autorisation



Choeur, croisée du transept, mur sud, partie est. L'Annonciation.

IVR52_20005300059XA

Auteur de l'illustration : Patrice Giraud

Date de prise de vue : 2000

(c) Région Pays de la Loire - Inventaire général
communication libre, reproduction soumise à autorisation



Choeur, croisée du transept, mur sud, partie ouest. La Nativité.

IVR52_20005300061XA

Auteur de l'illustration : Patrice Giraud

Date de prise de vue : 2000

(c) Région Pays de la Loire - Inventaire général
communication libre, reproduction soumise à autorisation



Choeur, bras nord du transept. Vue vers le nord-est.

IVR52_20005300007VA

Auteur de l'illustration : Patrice Giraud

Date de prise de vue : 2000

(c) Région Pays de la Loire - Inventaire général
communication libre, reproduction soumise à autorisation



Choeur, bras nord du transept, voûte. les apparitions de la Vierge à Pontmain et à Lourdes placées dans les branches de l'arbre de jessé.

IVR52_20005300051XA

Auteur de l'illustration : Patrice Giraud

Date de prise de vue : 2000

(c) Région Pays de la Loire - Inventaire général
communication libre, reproduction soumise à autorisation



Choeur, bras nord du transept, mur nord, partie est. le don du scapulaire à saint Simon Stock.

IVR52_20005300053XA

Auteur de l'illustration : Patrice Giraud

Date de prise de vue : 2000

(c) Région Pays de la Loire - Inventaire général
communication libre, reproduction soumise à autorisation



Choeur, bras nord du transept, mur nord, partie ouest. Le don du rosaire à saint Dominique.

IVR52_20005300055XA

Auteur de l'illustration : Patrice Giraud

Date de prise de vue : 2000

(c) Région Pays de la Loire - Inventaire général
communication libre, reproduction soumise à autorisation



Choeur, bras nord du transept, mur ouest. Le dormition.

IVR52_20005300057XA

Auteur de l'illustration : Patrice Giraud

Date de prise de vue : 2000

(c) Région Pays de la Loire - Inventaire général
communication libre, reproduction soumise à autorisation



Choeur, bras sud du transept. Vue vers le sud-est.

IVR52_20005300009VA

Auteur de l'illustration : Patrice Giraud

Date de prise de vue : 2000

(c) Région Pays de la Loire - Inventaire général
communication libre, reproduction soumise à autorisation



Choeur, bras sud du transept, voûte. Anges en vol présentant des inscriptions sur phylactères en l'honneur de saint Joseph.

IVR52_20005300037XA

Auteur de l'illustration : Patrice Giraud

Date de prise de vue : 2000

(c) Région Pays de la Loire - Inventaire général
communication libre, reproduction soumise à autorisation



Choeur, bras sud du transept, intrados de l'arcade d'entrée, partie ouest. Fleur de lys et armoirie au lion de juda évoquant saint Joseph.

IVR52_20005300045XA

Auteur de l'illustration : Patrice Giraud

Date de prise de vue : 2000

(c) Région Pays de la Loire - Inventaire général
communication libre, reproduction soumise à autorisation



Choeur, bras du transept, mur ouest. La mort de saint Joseph.

IVR52_20005300043XA

Auteur de l'illustration : Patrice Giraud

Date de prise de vue : 2000

(c) Région Pays de la Loire - Inventaire général
communication libre, reproduction soumise à autorisation



Choeur, bras sud du transept, mur sud, partie est. Le mariage de la Vierge et de saint Joseph.

IVR52_20005300039XA

Auteur de l'illustration : Patrice Giraud

Date de prise de vue : 2000

(c) Région Pays de la Loire - Inventaire général
communication libre, reproduction soumise à autorisation



Choeur, bras sud du transept, mur sud, partie ouest. Le songe de saint Joseph.

IVR52_20005300041XA

Auteur de l'illustration : Patrice Giraud

Date de prise de vue : 2000

(c) Région Pays de la Loire - Inventaire général
communication libre, reproduction soumise à autorisation