

Pays de la Loire, Mayenne  
Laval  
214 rue du Vieux-Saint-Louis

## Moulin à farine et à foulon du Grand-Bootz

### Références du dossier

Numéro de dossier : IA53000419  
Date de l'enquête initiale : 1981  
Date(s) de rédaction : 1996  
Cadre de l'étude : inventaire topographique Laval centre, enquête thématique départementale rivière Mayenne  
Degré d'étude : étudié

### Désignation

Dénomination : moulin à farine, moulin à foulon  
Appellation : moulin du Grand-Bootz

### Compléments de localisation

Milieu d'implantation : en ville  
Réseau hydrographique : la Mayenne  
Références cadastrales : 1976, AH, 83

### Historique

Construit sur la rive droite de la Mayenne, le moulin du Grand-Bootz est donné au prieuré de Saint-Martin au XI<sup>e</sup> siècle. Au début du XVIII<sup>e</sup> siècle, deux moulins à farine et à foulon sont attestés. Le bâtiment actuel a été totalement reconstruit en 1852 (date portée). En 1858, il fonctionne grâce à deux roues hydrauliques actionnant six paires de meules. En 1902, une turbine est substituée à la roue du coursier de large. Les dépendances datent de la fin du XIX<sup>e</sup> siècle ou du début du XX<sup>e</sup>.

Période(s) principale(s) : 2<sup>e</sup> moitié 19<sup>e</sup> siècle  
Période(s) secondaire(s) : 3<sup>e</sup> quart 19<sup>e</sup> siècle, 1<sup>er</sup> quart 20<sup>e</sup> siècle  
Dates : 1852 (porte la date)

### Description

#### Éléments descriptifs

Matériau(x) du gros-oeuvre, mise en oeuvre et revêtement : pierre, moellon sans chaîne en pierre de taille, enduit  
Matériau(x) de couverture : ardoise  
Étage(s) ou vaisseau(x) : 2 étages carrés, étage de comble  
Élévations extérieures : élévation à travées  
Type(s) de couverture : toit à longs pans, croupe  
Énergies : énergie hydraulique ; roue hydraulique verticale ; turbine hydraulique

#### Typologies et état de conservation

Typologies : moulin de rive

#### Statut, intérêt et protection

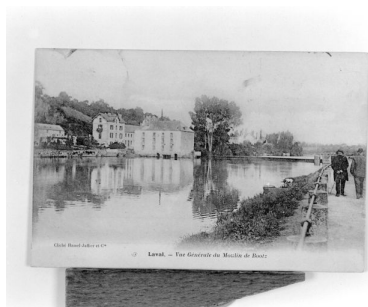
Statut de la propriété : propriété privée

## Références documentaires

### Documents figurés

- **Moulin de Bootz.** Laval : Hamel-Jallier, [ca 1905]. 1 impr. photoméc. ; carte postale. (Archives départementales de la Mayenne ; 5 Fi 120 691).
- **Laval. Vue générale du moulin de Bootz.** Laval : Hamel-Jallier, [ca 1905]. 1 impr. photoméc. ; carte postale. (Archives départementales de la Mayenne ; 5 Fi 120 525).
- **Laval (Mayenne). Le moulin de Bootz.** Rennes : J. Sorel, 1er quart 20e siècle. 1 impr. photoméc. ; carte postale (93). (Archives départementales de la Mayenne ; 5 Fi 120 529).

### Illustrations



Vue du moulin et du barrage de Bootz depuis la rive gauche, en aval.  
Autr. Désiré et Henriette Hamel-Jallier, Repr. François Lasa  
IVR52\_20015300366X



Vue du moulin et de ses dépendances depuis la rive gauche, en aval.  
Autr. J. Sorel, Repr. François Lasa  
IVR52\_20015300364X



Vue du moulin depuis la rue du Vieux-Saint-Louis : cour du moulin et maison du meunier.  
Autr. Désiré et Henriette Hamel-Jallier, Repr. François Lasa  
IVR52\_20015300367X



Vue d'ensemble du site du moulin, depuis la rive gauche, en amont.  
Phot. François Lasa  
IVR52\_19885300706XA



Vue d'ensemble du moulin, depuis la rive gauche, en aval.  
Phot. François Lasa  
IVR52\_20025300619XA



Vue d'ensemble de l'écluse, du barrage et du moulin depuis la rive gauche.  
Phot. François Lasa  
IVR52\_20025300621X



Elévation nord du moulin (amont) et vannes du coursier.  
Phot. François Lasa



Elévation ouest du moulin.  
Phot. François Lasa



Maison du meunier et dépendances, vue d'ensemble depuis le nord-est.

IVR52\_20025300611X



Maison du meunier :  
élévation antérieure sur rue.  
Phot. François Lasa  
IVR52\_20025300616X

IVR52\_20025300613X



Maison du meunier :  
élévation postérieure sur cour.  
Phot. François Lasa  
IVR52\_20025300615X

Phot. François Lasa  
IVR52\_20025300612X



Maison du meunier :  
pignon latéral sud.  
Phot. François Lasa  
IVR52\_20025300614X

## Dossiers liés

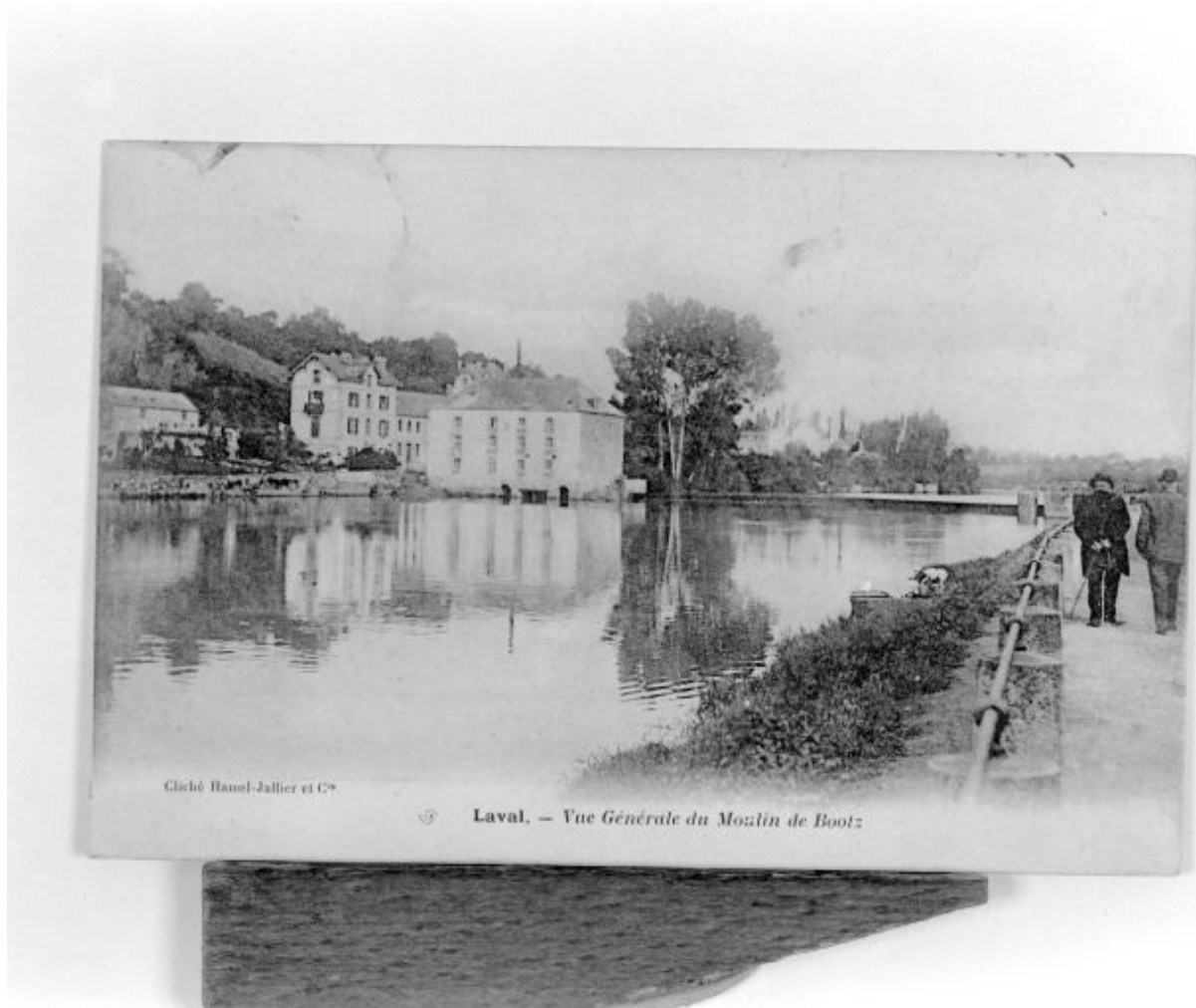
### Dossiers de synthèse :

Les moulins, les minoteries et les usines de l'aire d'étude "Rivière Mayenne" (IA53000590)

### Oeuvre(s) contenue(s) :

Auteur(s) du dossier : Dominique Eraud, Philippe Bohuon, Sylvie Garnavault

Copyright(s) : (c) Région Pays de la Loire - Inventaire général ; (c) Ville de Laval ; (c) Conseil départemental de la Mayenne



Vue du moulin et du barrage de Bootz depuis la rive gauche, en aval.

Référence du document reproduit :

- **Laval. Vue générale du moulin de Bootz.** Laval : Hamel-Jallier, [ca 1905]. 1 impr. photoméc. ; carte postale. (Archives départementales de la Mayenne ; 5 Fi 120 525).

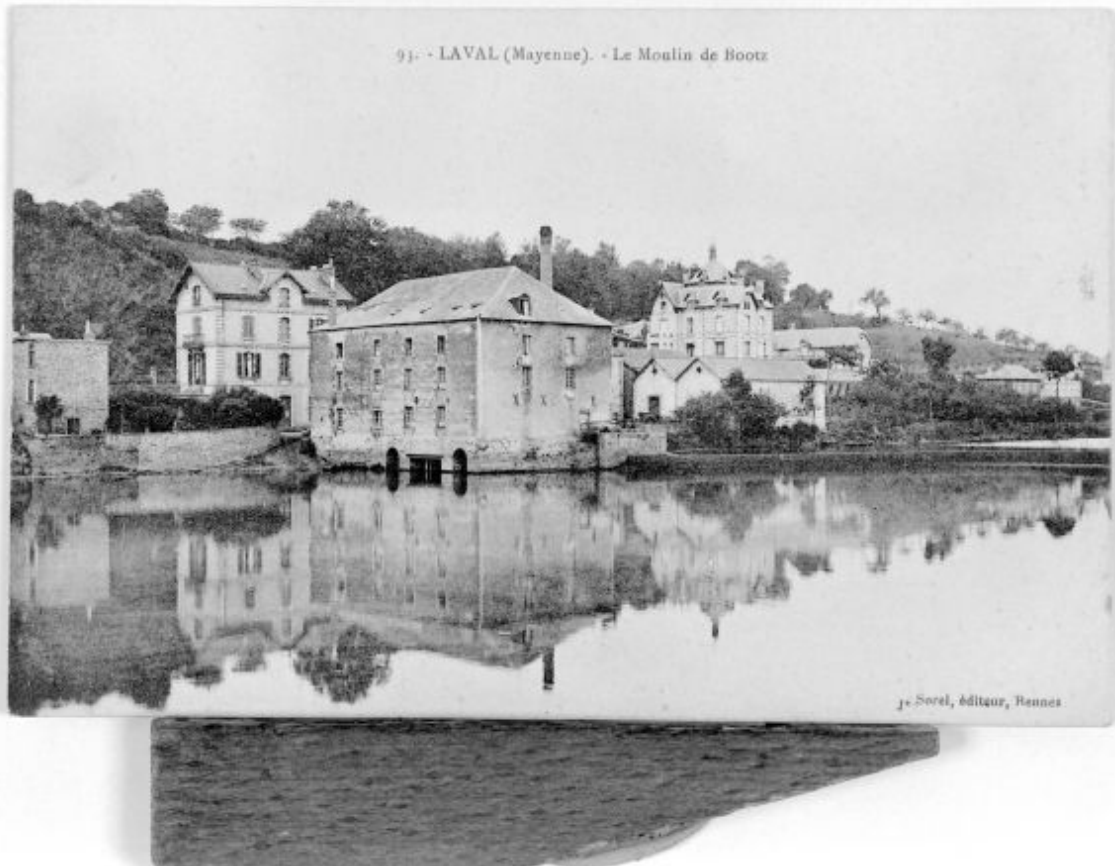
IVR52\_20015300366X

Auteur de l'illustration (reproduction) : François Lasa

Auteur du document reproduit : Désiré et Henriette Hamel-Jallier

Date de prise de vue : 2001

(c) Editions Hamel-Jallier ; (c) Région Pays de la Loire - Inventaire général  
communication libre, reproduction soumise à autorisation



Vue du moulin et de ses dépendances depuis la rive gauche, en aval.

Référence du document reproduit :

- **Laval (Mayenne). Le moulin de Bootz.** Rennes : J. Sorel, 1er quart 20e siècle. 1 impr. photoméc. ; carte postale (93). (Archives départementales de la Mayenne ; 5 Fi 120 529).

IVR52\_20015300364X

Auteur de l'illustration (reproduction) : François Lasa

Auteur du document reproduit : J. Sorel

Date de prise de vue : 2001

(c) Editions Sorel ; (c) Archives départementales de la Mayenne ; (c) Région Pays de la Loire - Inventaire général communication libre, reproduction soumise à autorisation



Vue du moulin depuis la rue du Vieux-Saint-Louis : cour du moulin et maison du meunier.

Référence du document reproduit :

- **Moulin de Bootz.** Laval : Hamel-jallier, [ca 1905]. 1 impr. photoméc. ; carte postale. (Archives départementales de la Mayenne ; 5 Fi 120 691).

IVR52\_20015300367X

Auteur de l'illustration (reproduction) : François Lasa

Auteur du document reproduit : Désiré et Henriette Hamel-Jallier

Date de prise de vue : 2001

(c) Editions Hamel-Jallier ; (c) Région Pays de la Loire - Inventaire général communication libre, reproduction soumise à autorisation



Vue d'ensemble du site du moulin, depuis la rive gauche, en amont.

IVR52\_19885300706XA

Auteur de l'illustration : François Lasa

Date de prise de vue : 1988

(c) Région Pays de la Loire - Inventaire général  
communication libre, reproduction soumise à autorisation



Vue d'ensemble du moulin, depuis la rive gauche, en aval.

IVR52\_20025300619XA

Auteur de l'illustration : François Lasa

Date de prise de vue : 2002

(c) Région Pays de la Loire - Inventaire général  
communication libre, reproduction soumise à autorisation





Vue d'ensemble de l'écluse, du barrage et du moulin depuis la rive gauche.

IVR52\_20025300621X

Auteur de l'illustration : François Lasa

Date de prise de vue : 2002

(c) Région Pays de la Loire - Inventaire général  
communication libre, reproduction soumise à autorisation



Elévation nord du moulin (amont) et vannes du coursier.

IVR52\_20025300611X

Auteur de l'illustration : François Lasa

Date de prise de vue : 2002

(c) Région Pays de la Loire - Inventaire général  
communication libre, reproduction soumise à autorisation



Elévation ouest du moulin.

IVR52\_20025300613X

Auteur de l'illustration : François Lasa

Date de prise de vue : 2002

(c) Région Pays de la Loire - Inventaire général  
communication libre, reproduction soumise à autorisation



Maison du meunier et dépendances, vue d'ensemble depuis le nord-est.

IVR52\_20025300612X

Auteur de l'illustration : François Lasa

Date de prise de vue : 2002

(c) Région Pays de la Loire - Inventaire général  
communication libre, reproduction soumise à autorisation



Maison du meunier : élévation antérieure sur rue.

IVR52\_20025300616X

Auteur de l'illustration : François Lasa

Date de prise de vue : 2002

(c) Région Pays de la Loire - Inventaire général  
communication libre, reproduction soumise à autorisation



Maison du meunier : élévation postérieure sur cour.

IVR52\_20025300615X

Auteur de l'illustration : François Lasa

Date de prise de vue : 2002

(c) Région Pays de la Loire - Inventaire général  
communication libre, reproduction soumise à autorisation



Maison du meunier : pignon latéral sud.

IVR52\_20025300614X

Auteur de l'illustration : François Lasa

Date de prise de vue : 2002

(c) Région Pays de la Loire - Inventaire général  
communication libre, reproduction soumise à autorisation