

Pays de la Loire, Loire-Atlantique
Guérande

Les blockhaus de Guérande

Références du dossier

Numéro de dossier : IA44003641

Date de l'enquête initiale : 2007

Date(s) de rédaction : 2007

Cadre de l'étude : inventaire topographique

Auteur(s) du dossier : Ronan Durandière

Copyright(s) : (c) Région Pays de la Loire - Inventaire général ; (c) Ville de Guérande

Désignation

Dénomination : blockhaus

Aires d'études : Guérande

Localisations :

Pays de la Loire, Loire-Atlantique

Guérande

Historique

42 ouvrages allemands intégrant le Mur de l'Atlantique construit entre le printemps 1942 et le printemps 1944 par l'organisation Todt ont été repérés sur la commune de Guérande (Fig. 1). Ces ouvrages s'inscrivaient dans le secteur dit de La Turballe (secteur TU) structuré par l'état-major allemand. Ce secteur s'étendait de la Vilaine jusqu'au sud-ouest de la commune de Pornichet. Il englobait les communes de Mesquer, Piriac-sur-Mer, La Turballe, Guérande, Le Croisic, Batz-sur-Mer, Le Pouliguen, La Baule et Pornichet.

Le secteur TU était occupé par le premier et le second bataillon du 983e Régiment d'Infanterie de la 275e Division d'Infanterie. Les 19e et 29e compagnies d'Infanterie de forteresse venaient compléter ce dispositif (Fig. 2).

Deux régiments d'infanterie possédaient des batteries d'artillerie sur la commune de Guérande. Le III/AR 275 tenait deux de ses trois batteries au Clos-Bertin (8/AR 275) et à la Garenne (9/AR 275), la dernière se situant aux Carpadoux (7/AR 275) sur la commune de la Turballe. Le II/AR 275 disposait deux de ses trois batteries à Villejames (4/AR 275) et à Cannevé (5/AR 275). La dernière était postée aux Landes (6/AR 275) sur la commune de La Baule.

Outre ces trois batteries d'artillerie, les ouvrages fortifiés situés sur Guérande se composaient d'un poste d'observation basé à Clis (Fig. 3), destiné à orienter les batteries d'artillerie du Clos-Bertin, de La Garenne et des Carpadoux, et d'un ensemble de blockhaus à usage passif probablement liés au commandement à Kerquessaud.

Par ailleurs, divers édifices actifs et passifs dont la fonction reste parfois incertaine ont été repérés à l'intérieur même de la ville ou dans les faubourgs.

Période(s) principale(s) : 2e quart 20e siècle

Auteur(s) de l'oeuvre : Todt Organisation (ingénieur militaire)

Description

Les types d'ouvrages

Deux types d'ouvrages peuvent être distingués : les ouvrages actifs et les ouvrages passifs.

Les ouvrages actifs

Les ouvrages actifs regroupent les ouvrages fortifiés à vocation offensive. Une partie d'entre eux sont équipés de grandes embrasures de tir avec une grande pièce centrale qui accueillait le canon comme la casemate de type H 667 défendant le poste d'observation de Clis (Fig. 4). Elles peuvent également abriter des canons de plus faibles calibres (105 mm) comme

les casemates de type H 669 (Fig. 5) observés à Cannevé (Fig. 6), à Villejames (Fig. 7), à La Garenne ou au Clos-Bertin (Fig. 8).

Les ouvrages passifs

L'ouvrage passif, à caractère défensif, est équipé d'une, de deux, voire de trois entrées étroites. Il ne possède aucun armement exception faite parfois d'une mitrailleuse de protection rapprochée installée au sommet d'un tobrouck intégré à l'édifice. C'est un abri pour la troupe généralement à une pièce (type H 668, à Villejames et à Cannevé ; Fig. 9 et 10) ou deux pièces. Cela peut également être un abri pour le stockage de munitions mais aussi un poste de commandement comme celui observé à Kerquessaud (type L 479) (Fig. 11), un poste de tir, un poste de transmission, une infirmerie, etc.

Les sites

6 sites principaux ont été localisés à Guérande : 4 batteries d'artillerie (Villejames, Cannevé, Le Clos-Bertin et La Garenne), un site d'observation (Clis) destiné à orienter les tirs des batteries du Clos-Bertin, de La Garenne et des Carpadoux (La Baule), un site lié au commandement (?) (Kerquessaud) et divers édifices urbains ou dans les faubourgs plus ou moins bien identifiés.

Les batteries d'artillerie

Villejames

Batterie d'artillerie composée de 4 ouvrages actifs (casemates de type H 669) et de 4 ouvrages passifs (au moins 3 bunkers de type H 668).

Cannevé

Batterie composée de 4 ouvrages actifs (casemates de type H 669) et de 2 ouvrages passifs (abris de type H 668).

Le Clos-Bertin

Batterie d'artillerie composée de 4 ouvrages actifs (casemates de type H 669) et de 2 ouvrages passifs.

La Garenne

Batterie d'artillerie composée de 4 ouvrages actifs (casemates de type H 669) et reste d'une ancienne tour (?).

Le site d'observation de Clis

Site d'observation composé d'un ouvrage de défense ou d'observation en ruine. De deux bunkers passif et d'un ouvrage actif (casemate de type H 667).

Le site de commandement (?) de Kerquessaud

Site composé de 5 ouvrages passifs dont un de type L 479.

Les ouvrages divers

9 ouvrages parmi lesquels deux actifs (Saillé et Kercandon), 1 passif (22 faubourg Saint-Michel) et 6 non reconnus (14 boulevard du Général-de-Gaulle, 109 faubourg Saint-Michel, Centre ville, 9 rue de Kerjeanne, Kervrenel).

Matériau(x) du gros-oeuvre, mise en oeuvre et revêtement : béton armé

Décompte des œuvres : bâti INSEE 7 625 ; repérées 42 ; étudiées 4

Références documentaires

Bibliographie

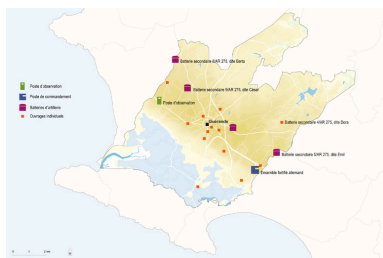
- ANDERSEN BÖ, Patrick. **Le mur de l'Atlantique en Bretagne, 1944-1994**. Rennes : Éditions Ouest-France, 1994.
- LEMERLE, Éric. **Inventaire des vestiges constitutifs de l'ancien mur de l'Atlantique en Loire-Atlantique**. Nantes : Direction régionale des Affaires culturelles des Pays de la Loire, 1997. 2 vol.

Annexe 1

Tableau de repérage.

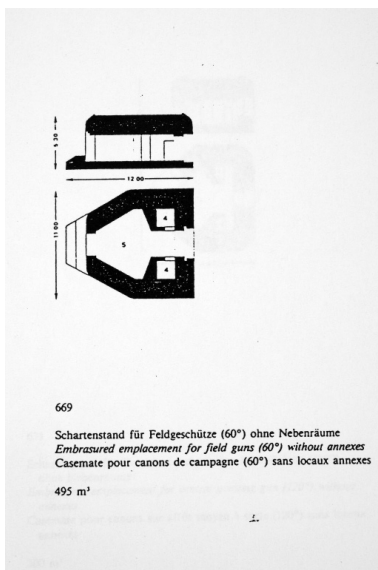
1. Cannevé, Abri n° 1 (type H 668), 2000 YX 23. Sélectionné.
2. Cannevé, Casemate n° 1 (type H 669), 2000 YX 23. Sélectionné.
3. Careil, Blockhaus, 2000 BP 66.
4. Clis, Abri n° 1, 2000 AR 218.
5. Clis, Abri n° 2, 2000 AR 251.
6. Clis, Casemate (type H 667), 2000 AR 37. Sélectionné.
7. Clis, Ouvrage d'artillerie ou poste d'observation, 2000 AR 193.
8. Général-de-Gaulle (avenue du) 14, Blockhaus, 2000 AB 287.
9. Kercandon, Ouvrage d'artillerie, 2000 BN 8.
10. Kerjeanne (rue) 9, Blockhaus, 2000 BK 11.
11. Cobier (allée des) 2, Ouvrage d'artillerie, 2000 AZ 4.
12. Kerquessaud, Blockhaus n° 1, abri de commandement de la casse "Anton" (type L 479), 2000 XA 245.
13. Kerquessaud, Blockhaus n° 2, 2000 XA 239.
14. Kerquessaud, Blockhaus n° 3, 2000 XA 47.
15. Kerquessaud, Blockhaus n° 4, 2000 XA 352.
16. Kerquessaud, Blockhaus n° 5, 2000 XA 251.
17. Kervrenel, Ouvrage d'artillerie, dit tobrouck, 2000 YS 247.
18. La Garenne, Casemate n° 1 (type H 669), 2000 ZK 47.
19. La Garenne, Casemate n° 2 (type H 669), 2000 ZK 47.
20. La Garenne, Casemate n° 3 (type H 669), 2000 ZK 47.
21. La Garenne, Casemate n° 4 (type H 669), 2000 ZK 49.
22. La Garenne, Ouvrage d'artillerie, dit tobrouk (?), 2000 ZK 1.
23. La Lande de Tréveday, Blockhaus, 2000 YX 175.
24. Le Clos-Bertin, Blockhaus, 2000 ZH 282.
25. Le Clos-Bertin, Blockhaus, 2000 ZH 283.
26. Le Clos-Bertin, Casemate n° 1 (type H 669), 2000 ZH 285.
27. Le Clos-Bertin, Casemate n° 2 (type H 669), 2000 ZH 284.
28. Le Clos-Bertin, Casemate n° 3 (type H 669), 2000 ZH 282.
29. Saillé, Casemate, 2000 O (1 ?).
30. Saint-Michel (faubourg) 22, Blockhaus, 2000 AD 441. Sélectionné.
31. Saint-Michel (faubourg) 109, Blockhaus, 2000 AD 100.
32. Saint-Nom, Ouvrage d'artillerie, dit tobrouk, 2000 ZI 49.
33. Trou de Sable (chemin du), Blockhaus, 2000 AE 398.
34. Village du Parc, Blockhaus, 2000 ZL 39.
35. Villejames, Abri n° 1 (type H 668), 2000 BM 250.
36. Villejames, Abri n° 2 (type H 668), 2000 BM 250.
37. Villejames, Abri n° 3 (type H 668), 2000 YP 243.
38. Villejames, Abri n° 4 (type H 668), 2000 YP 12.
39. Villejames, Casemate n° 1 (type H 669), 2000 BM 522.
40. Villejames, Casemate n° 2 (type H 669), 2000 BM 250.
41. Villejames, Casemate n° 3 (type H 669), 2000 BM 250.
42. Villejames, Casemate n° 4 (type H 669), 2000 BM 250.

Illustrations



Carte des blockhaus du Mur de l'Atlantique repérés sur la commune de Guérande.

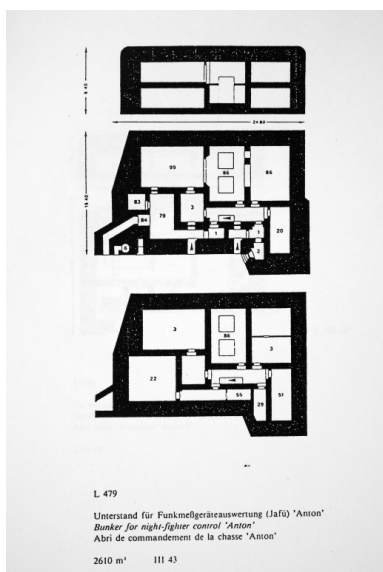
Dess. Élodie Rama
 IVR52_20104402470NUDA



Plan d'une casemate pour canons de campagne sans locaux annexes de type H 669 (495 m³).
 Phot. Denis (reproduction) Pillet
 IVR52_20074401174NUCA



Plan d'un blockhaus de type H 668. Abri pour 6 hommes (210 m³).
 Phot. Denis (reproduction) Pillet
 IVR52_20074401173NUCA



Plan d'un blockhaus de type L 479. Abri de commandement de la chasse Anton (2610 m³).
 Phot. Denis (reproduction) Pillet
 IVR52_20074401172NUCA



Cannevé. Détail du cartouche d'identification de l'abri n° 1 (TU 47/346).
 Phot. Denis Pillet
 IVR52_20094400224NUCA



Clis. Vue du poste d'observation situé au bord de la route départementale 99.
 Phot. Denis Pillet
 IVR52_20074401671NUCA



Clis. Vue de la casemate de type H 667.
 Phot. Denis Pillet



Cannevé. Vue d'ensemble de la batterie d'artillerie secondaire 5/AR 275, dite Emil.
 Phot. Denis Pillet
 IVR52_20084401757NUCA



Villejames. Batterie secondaire 4/AR 275, dite Dora. Vue de la casemate n° 4, de type H 669.

IVR52_20074401675NUCA



Le Clos-Bertin. Batterie secondaire 8/AR 275, dite Berta. Vue de la casemate n° 2, de type H 669.
Phot. Denis Pillet
IVR52_20084402121NUCA

Phot. Denis Pillet
IVR52_20104401054NUCA



Cannevé. Vue de l'abri n° 1 (type H 668) depuis le nord.
Phot. Denis Pillet
IVR52_20094400223NUCA

Dossiers liés

Dossier(s) de synthèse :

Guérande : présentation de la commune et de l'aire d'étude (IA44004487) Pays de la Loire, Loire-Atlantique, Guérande

Édifices repérés et/ou étudiés :

Abri n° 1, Chemin du Rouelleau (IA44003609) Pays de la Loire, Loire-Atlantique, Guérande, Clis, chemin du Rouelleau

Abri n° 1 (type H 668), TU 47/346, Cannevé (IA44003954) Pays de la Loire, Loire-Atlantique, Guérande, Cannevé

Abri n° 1 (type H 668), Villejames (IA44003617) Pays de la Loire, Loire-Atlantique, Guérande, Villejames

Abri n° 2, chemin du Pré-de-la-Grange (IA44004469) Pays de la Loire, Loire-Atlantique, Guérande, Clis, chemin du Pré-de-la-Grange

Abri n° 2 (type H 668), Villejames (IA44003618) Pays de la Loire, Loire-Atlantique, Guérande, Villejames

Abri n° 3 (type H 668), Villejames (IA44003619) Pays de la Loire, Loire-Atlantique, Guérande, Villejames

Abri n° 4, Villejames (IA44003620) Pays de la Loire, Loire-Atlantique, Guérande, Villejames

Batterie secondaire 4/AR 275, dite Dora, Villejames (IA44003612) Pays de la Loire, Loire-Atlantique, Guérande, Villejames

Batterie secondaire 5/AR 275, dite Emil, Cannevé (IA44003652) Pays de la Loire, Loire-Atlantique, Guérande, Cannevé

Batterie secondaire 8/AR 275, dite Berta, le Clos-Bertin (IA44003621) Pays de la Loire, Loire-Atlantique, Guérande, Clos-Bertin , le Clos-Bertin

Batterie secondaire 9/AR 275, dite César, Garenne (IA44003633) Pays de la Loire, Loire-Atlantique, Guérande, la Garenne

Blockhaus, 109 rue du Faubourg-Saint-Michel (IA44004474) Pays de la Loire, Loire-Atlantique, Guérande, 109 rue du Faubourg-Saint-Michel

Blockhaus, 14 boulevard du Général-de-Gaulle (IA44004475) Pays de la Loire, Loire-Atlantique, Guérande, 14 boulevard du Général-de-Gaulle

Blockhaus, 15 chemin du Trou-du-Sablé (IA44004229) Pays de la Loire, Loire-Atlantique, Guérande, 15 chemin du Trou-du-Sablé

Blockhaus, 22 rue du Faubourg-Saint-Michel (IA44004440) Pays de la Loire, Loire-Atlantique, Guérande, 22 rue du Faubourg-Saint-Michel

Blockhaus, 2 allée des Cobiers (IA44004476) Pays de la Loire, Loire-Atlantique, Guérande, 2 allée des Cobiers

Blockhaus, Careil (IA44003654) Pays de la Loire, Loire-Atlantique, Guérande, Careil

Blockhaus, Lande de Tréveday (IA44003656) Pays de la Loire, Loire-Atlantique, Guérande, la Lande de Tréveday

Blockhaus, Village du Parc (IA44003655) Pays de la Loire, Loire-Atlantique, Guérande, le Village du Parc

Blockhaus 9 chemin de Kerjeanne (IA44004232) Pays de la Loire, Loire-Atlantique, Guérande, 9 chemin de Kerjeanne

Blockhaus n° 1, abri de commandement de la chasse "Anton" (type L 479), Kerquessaud (IA44003628) Pays de la Loire, Loire-Atlantique, Guérande, Kerquessaud

Blockhaus n° 1, le Clos-Bertin (IA44003625) Pays de la Loire, Loire-Atlantique, Guérande, Clos-Bertin , le Clos-Bertin

Blockhaus n° 2, Kerquessaud (IA44003629) Pays de la Loire, Loire-Atlantique, Guérande, Kerquessaud

Blockhaus n° 2, le Clos-Bertin (IA44003626) Pays de la Loire, Loire-Atlantique, Guérande, Clos-Bertin , le Clos-Bertin

Blockhaus n° 3, Kerquessaud (IA44003630) Pays de la Loire, Loire-Atlantique, Guérande, Kerquessaud

Blockhaus n° 4, Kerquessaud (IA44003631) Pays de la Loire, Loire-Atlantique, Guérande, Kerquessaud

Blockhaus n° 5, Kerquessaud (IA44003632) Pays de la Loire, Loire-Atlantique, Guérande, Kerquessaud

Casemate (type H 667), Chemin du Rouelleau (IA44003610) Pays de la Loire, Loire-Atlantique, Guérande, Clis, chemin du Rouelleau

Casemate n° 1 (type H 669), Cannevé (IA44003653) Pays de la Loire, Loire-Atlantique, Guérande, Cannevé

Casemate n° 1 (type H 669), Garenne (IA44003634) Pays de la Loire, Loire-Atlantique, Guérande, la Garenne

Casemate n° 1 (type H 669), le Clos-Bertin (IA44003622) Pays de la Loire, Loire-Atlantique, Guérande, Clos-Bertin , le Clos-Bertin

Casemate n° 1 (type H 669), Villejames (IA44003613) Pays de la Loire, Loire-Atlantique, Guérande, Villejames

Casemate n° 2 (type H 669), Garenne (IA44003635) Pays de la Loire, Loire-Atlantique, Guérande, la Garenne

Casemate n° 2 (type H 669), le Clos-Bertin (IA44003623) Pays de la Loire, Loire-Atlantique, Guérande, Clos-Bertin , le Clos-Bertin

Casemate n° 2 (type H 669), Villejames (IA44003614) Pays de la Loire, Loire-Atlantique, Guérande, Villejames

Casemate n° 3 (type H 669), Garenne (IA44003636) Pays de la Loire, Loire-Atlantique, Guérande, la Garenne

Casemate n° 3 (type H 669), le Clos-Bertin (IA44003624) Pays de la Loire, Loire-Atlantique, Guérande, Clos-Bertin , le Clos-Bertin

Casemate n° 3 (type H 669), Villejames (IA44003615) Pays de la Loire, Loire-Atlantique, Guérande, Villejames

Casemate n° 4 (type H 669), Garenne (IA44003637) Pays de la Loire, Loire-Atlantique, Guérande, la Garenne

Casemate n° 4 (type H 669), Villejames (IA44003616) Pays de la Loire, Loire-Atlantique, Guérande, Villejames

Casemate n° 5, ouvrage d'artillerie, dit tobrouk, Garenne (IA44003638) Pays de la Loire, Loire-Atlantique, Guérande, la Garenne

Ensemble fortifié allemand de Kerquessaud (IA44003627) Pays de la Loire, Loire-Atlantique, Guérande, Kerquessaud

Ouvrage d'artillerie, dit tobrouck, Kervrenel (IA44003869) Pays de la Loire, Loire-Atlantique, Guérande, Kervrenel

Ouvrage d'artillerie, Karcandon (IA44003639) Pays de la Loire, Loire-Atlantique, Guérande, Karcandon

Ouvrage d'artillerie, Saillé (IA44003640) Pays de la Loire, Loire-Atlantique, Guérande, Saillé

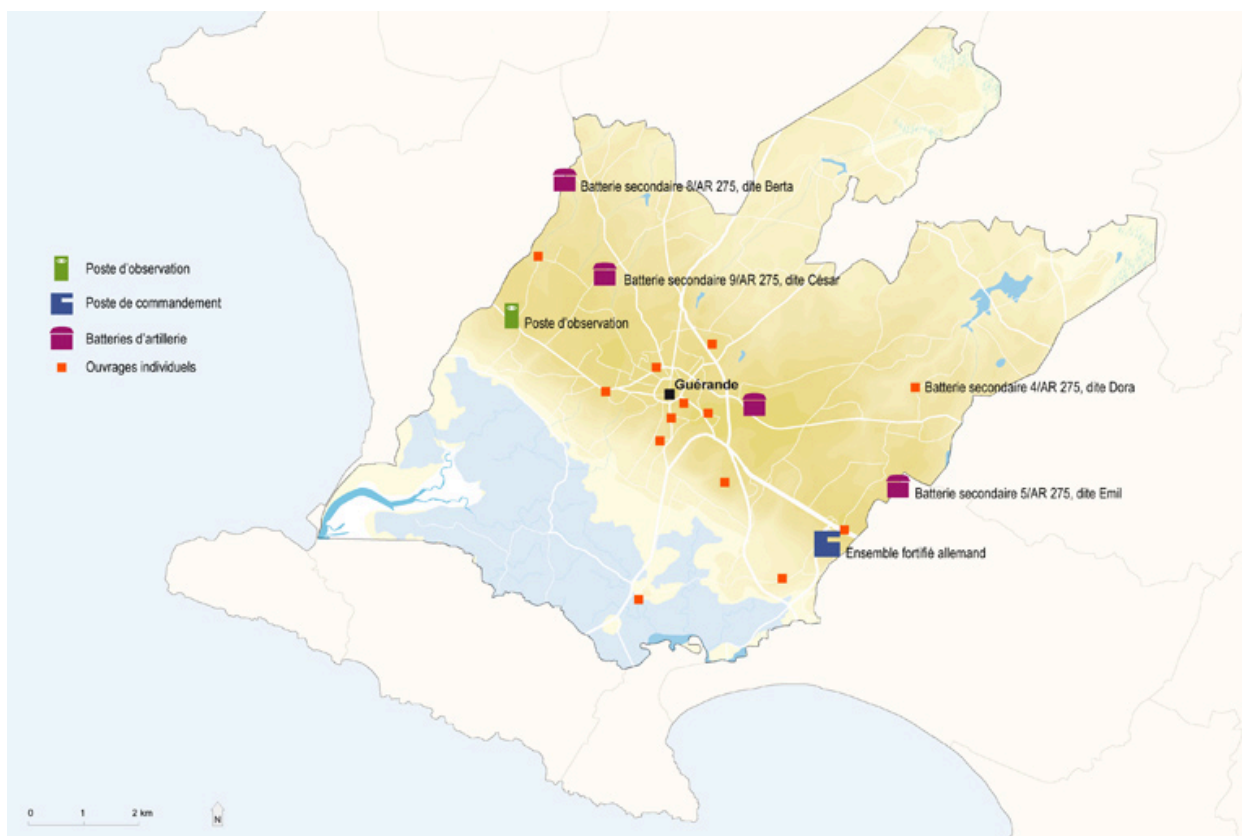
Ouvrage d'artillerie, Saint-Nom (IA44003657) Pays de la Loire, Loire-Atlantique, Guérande, Saint-Nom

Ouvrage d'artillerie ou poste d'observation, Clis (IA44003608) Pays de la Loire, Loire-Atlantique, Guérande, Clis, R. D. 99

Poste d'observation, Chemin du Rouelleau (IA44003611) Pays de la Loire, Loire-Atlantique, Guérande, Clis

Auteur(s) du dossier : Ronan Durandière

Copyright(s) : (c) Région Pays de la Loire - Inventaire général ; (c) Ville de Guérande



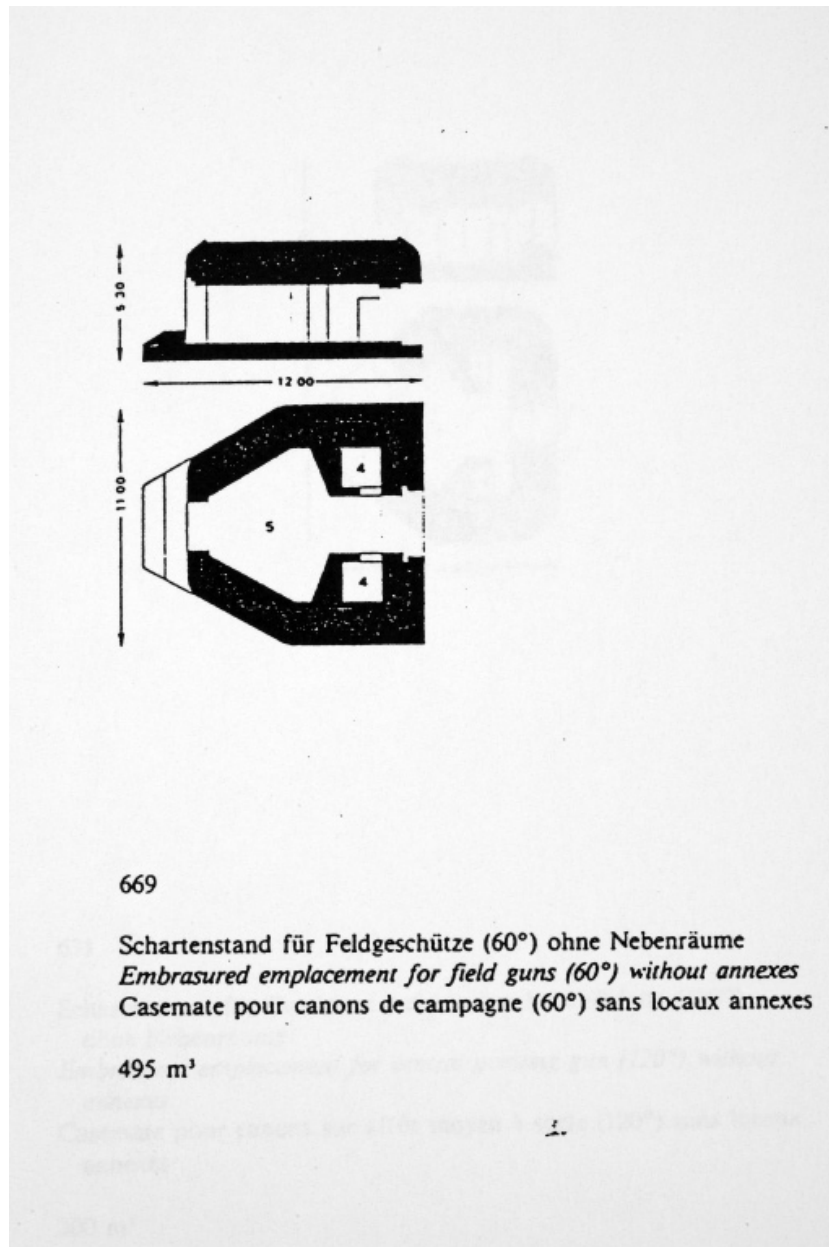
Carte des blockhaus du Mur de l'Atlantique repérés sur la commune de Guérande.

IVR52_20104402470NUDA

Auteur de l'illustration : Élodie Rama

(c) Région Pays de la Loire - Inventaire général

reproduction soumise à autorisation du titulaire des droits d'exploitation



Plan d'une casemate pour canons de campagne sans locaux annexes de type H 669 (495 m³).

Référence du document reproduit :

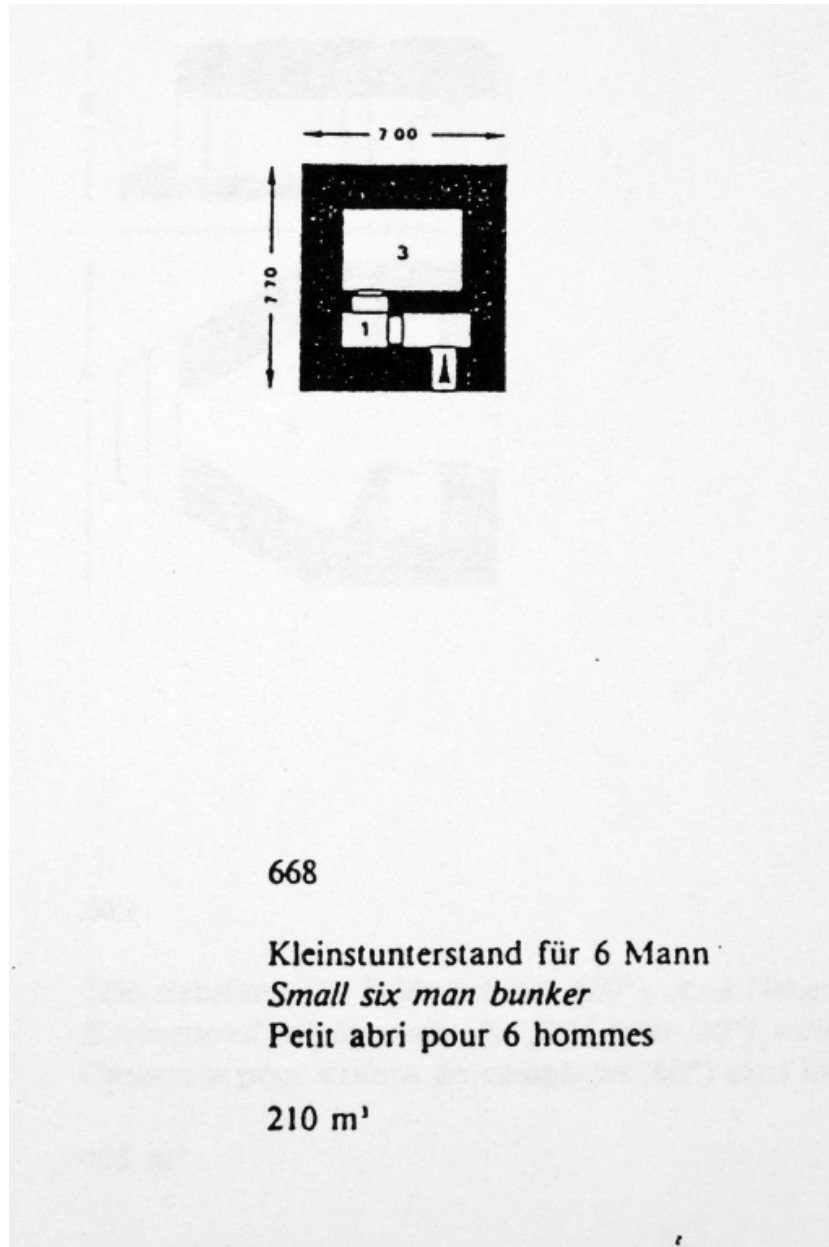
- Dans : Rolf (Rudi), *Typologie du Mur de l'Atlantique*, Editions AMA, 1988, p. 371. Relevé.

IVR52_20074401174NUCA

Auteur de l'illustration : Denis (reproduction) Pillet

(c) Région Pays de la Loire - Inventaire général

reproduction soumise à autorisation du titulaire des droits d'exploitation



Plan d'un blockhaus de type H 668. Abri pour 6 hommes (210 m³).

Référence du document reproduit :

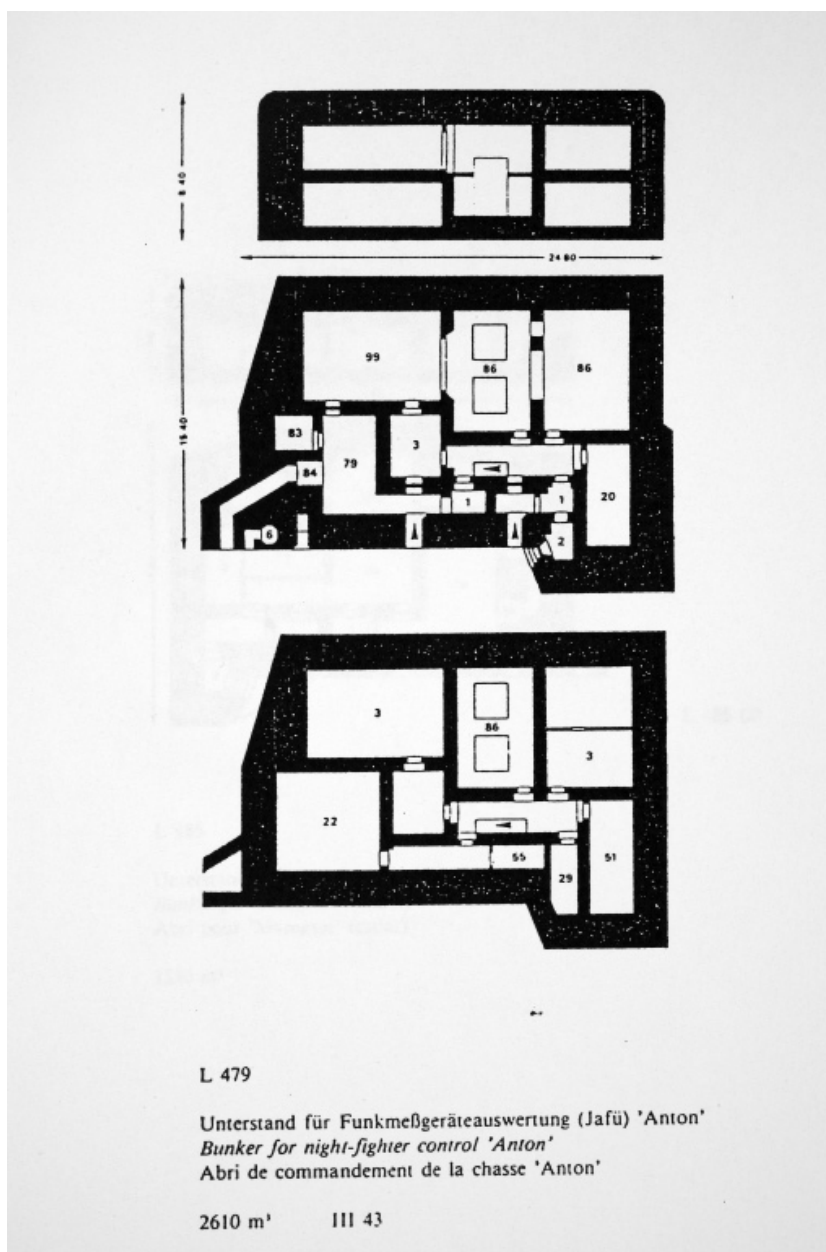
- Dans : Rolf (Rudi), *Typologie du Mur de l'Atlantique*, Editions AMA, 1988, p. 136.Relevé.

IVR52_20074401173NUCA

Auteur de l'illustration : Denis (reproduction) Pillet

(c) Région Pays de la Loire - Inventaire général

reproduction soumise à autorisation du titulaire des droits d'exploitation



Plan d'un blockhaus de type L 479. Abri de commandement de la chasse Anton (2610 m³).

Référence du document reproduit :

- Dans : Rolf (Rudi), *Typologie du Mur de l'Atlantique*, Editions AMA, 1988, p. 440-441. Relevé.

IVR52_20074401172NUCA

Auteur de l'illustration : Denis (reproduction) Pillet

(c) Région Pays de la Loire - Inventaire général

reproduction soumise à autorisation du titulaire des droits d'exploitation



Cannevé. Détail du cartouche d'identification de l'abri n° 1 (TU 47/346).

IVR52_20094400224NUCA

Auteur de l'illustration : Denis Pillet

(c) Région Pays de la Loire - Inventaire général

reproduction soumise à autorisation du titulaire des droits d'exploitation



Clis. Vue du poste d'observation situé au bord de la route départementale 99.

IVR52_20074401671NUCA

Auteur de l'illustration : Denis Pillet

(c) Région Pays de la Loire - Inventaire général

reproduction soumise à autorisation du titulaire des droits d'exploitation



Clis. Vue de la casemate de type H 667.

IVR52_20074401675NUCA

Auteur de l'illustration : Denis Pillet

(c) Région Pays de la Loire - Inventaire général

reproduction soumise à autorisation du titulaire des droits d'exploitation



Cannevé. Vue d'ensemble de la batterie d'artillerie secondaire 5/AR 275, dite Emil.

IVR52_20084401757NUCA

Auteur de l'illustration : Denis Pillet

(c) Région Pays de la Loire - Inventaire général

reproduction soumise à autorisation du titulaire des droits d'exploitation



Villejames. Batterie secondaire 4/AR 275, dite Dora. Vue de la casemate n° 4, de type H 669.

IVR52_20104401054NUCA

Auteur de l'illustration : Denis Pillet

(c) Région Pays de la Loire - Inventaire général

reproduction soumise à autorisation du titulaire des droits d'exploitation



Le Clos-Bertin. Batterie secondaire 8/AR 275, dite Berta. Vue de la casemate n° 2, de type H 669.

IVR52_20084402121NUCA

Auteur de l'illustration : Denis Pillet

(c) Région Pays de la Loire - Inventaire général

reproduction soumise à autorisation du titulaire des droits d'exploitation



Cannevé. Vue de l'abri n° 1 (type H 668) depuis le nord.

IVR52_20094400223NUCA

Auteur de l'illustration : Denis Pillet

(c) Région Pays de la Loire - Inventaire général

reproduction soumise à autorisation du titulaire des droits d'exploitation