

Pays de la Loire, Mayenne
Villiers-Charlemagne
la Valette

Communs du château de la Valette

Références du dossier

Numéro de dossier : IA53004500
Date de l'enquête initiale : 2023
Date(s) de rédaction : 2023
Cadre de l'étude : enquête thématique départementale rivière Mayenne
Degré d'étude : étudié

Désignation

Dénomination : communs
Parties constituantes non étudiées : cour, portail, écurie, remise, logement, chenil, poulailler, four, buanderie, puits, étable, château d'eau, séchoir, sellerie

Compléments de localisation

Milieu d'implantation : isolé
Références cadastrales : 2023, E, 1010

Historique

Les communs du château de la Valette sont en partie édifiés sur les anciennes dépendances du domaine, visibles sur le plan cadastral napoléonien de 1829. Ils ont été construits, pour leur plus grande partie, vers 1860, à la demande du comte Marie-Charles Sourdille de la Valette. Celui-ci s'intéressait à l'amélioration des races bovines et possédait plusieurs Durham qu'il était allé lui-même choisir en Angleterre. C'est pour eux qu'il décide de faire élever de somptueux communs. Les bâtiments, inspirés par les fermes-modèles développées dans les milieux physiocratiques, présentent une organisation rationnelle. Trois ailes à l'équerre s'ouvrent sur une vaste cour tournée vers la Mayenne ; l'aile principale se prolonge en direction du château, la buanderie étant jointive avec la terrasse et le soubassement du gros pavillon. L'architecte qui a fourni les plans de cet ensemble, exceptionnel sur les bords de la Mayenne par son ampleur et sa modernité, n'est pas connu.

La construction des communs de la Valette connaît un certain écho dans la littérature spécialisée. Dans un article publié en 1861, le journaliste-chasseur Paul de Souesmes évoque deux journées de chasse à la Valette et une visite des "magnifiques étables renfermant ce que l'Angleterre a de plus pur comme animaux de la race Durham". Dans une réédition postérieure, l'auteur indique que les terres du prince de la Tour-d'Auvergne et celles de M. de Chavagnac, son parent propriétaire de la Rongère, "forment une immense étendue qui, parfaitement gardée, en fait une des plus belles chasses de la France".

Dans son *Voyage agricole en Normandie, dans la Mayenne, en Bretagne...*, publié en 1862, le comte Conrad de Gourcy, grand arpenteur du monde agricole français et européen au milieu du XIXe siècle, commente la visite des dépendances de la Valette, insistant sur le luxe et la modernité des installations. "M. de la Valette construit des communs, on peut le dire sans exagération, avec grand luxe ; on achève deux étables, chacune pour douze bêtes, une autre étable pour trois taureaux et des boxes pour y mettre les veaux en liberté. Dans une grande pièce voisine, la nourriture des animaux sera coupée, mélangée et fermentée. Plusieurs écuries destinées aux chevaux de luxe, une belle sellerie, de grandes remises, etc., rien n'est oublié. Les boiseries de toutes ces pièces, employées aux séparations des animaux en stalles, aux mangeoires, aux portes et fenêtres, sont d'une grande épaisseur, très solides et faites en très beau bois de chêne. Les plafonds sont formés de petites voûtes très légères et extrêmement solides ; pour les faire on a posé à tous les deux mètres des tringles en fer, qui servent à relier les basses-gouttes, et à supporter les voûtes faites avec deux genres de briques à rainures d'une nouvelle invention".

Acquéreur du domaine de la Valette en 1882, le prince Charles-Laurent-Bernard-Godefroy de la Tour-d'Auvergne-Lauragais est également grand amateur de chasse à courre, notamment avec son ami le comte Christian d'Elva résidant à Changé. Il décide de faire agrandir et compléter les communs et commande les plans à l'architecte parisien Louis Legrand

en 1891. On reconnaît les modifications à l'ensemble original par l'emploi de briques de module plus grand et de couleur plus prononcée ; celles-ci sont estampillées de la briqueterie des Agets à Saint-Brice. Par ailleurs, les adjonctions de Legrand se distinguent de la composition originale, assez sévère, par leur caractère fantaisiste et néo-régionaliste, emprunté à une architecture rurale idéalisée : parements de pierres rustiques, pan-de-bois hourdé de briques, encorbellement, toits débordants, etc.

Ainsi, Legrand fait ajouter le chenil et le poulailler en terminaison des deux ailes perpendiculaires à la Mayenne. Il fait également remanier le logement, le séchoir et construire la tour carrée servant de château d'eau (une cuve était située dans la partie supérieure) et donnant accès à l'escalier des cochers. Au revers de la buanderie, il fait aménager un couloir et creuser des caves. Il fait percer de nouvelles ouvertures vers l'arrière des bâtiments, à savoir le porche aujourd'hui muré et des portes d'écurie donnant sous une marquise en métal placée au revers de l'aile principale. Un abri en bois inspiré de l'architecture des chalets est adossé à la laiterie. Enfin, une canalisation est aménagée sous la cour pour distribuer l'eau dans les différents bâtiments. Les travaux sont signalés comme achevés dans les matrices cadastrales en 1895.

Quelques transformations sont réalisées dans les années 1970, les bâtiments ayant alors perdu leur fonction d'écuries : aménagement de stabulations, condamnation du porche nord, reprise de quelques ouvertures. Les propriétaires envisagent aujourd'hui de restaurer l'ensemble en vue de l'aménagement de gîtes.

Période(s) principale(s) : 3e quart 19e siècle, 4e quart 19e siècle

Dates : 1891 (daté par source)

Auteur(s) de l'oeuvre : Louis Legrand (architecte, attribution par source)

Description

Orientés au sud-ouest vers la rivière Mayenne, à l'arrière du château de la Valette, les communs offrent au regard une ordonnance et une homogénéité qui tranche fortement avec la composition dissymétrique du château. On note d'ailleurs que les bâtiments sont plus vastes que ceux du logis, pourtant étendus, ce qui révèle l'intérêt porté par leur commanditaire à la modernisation du monde agricole et de l'élevage.

L'ensemble comprend trois ailes agencées en U autour d'une cour principale strictement ordonnancée. L'aile en fond de cour se prolonge au sud en direction du château à laquelle elle est reliée par la buanderie couverte en terrasse. L'espace de transition entre le château et les communs forme une seconde cour irrégulière. Les murs sont en moellons enduits (cour principale) ou apparents (cour secondaire), parementés de pierres ornementales pour le chenil et la volaillerie. Disposées en travées, les ouvertures sont en arc segmentaire au rez-de-chaussée et en plein cintre pour le comble à surcroît. La brique est largement utilisée pour l'ornement des façades. Elle est ainsi employée pour les chaînages d'angles, les encadrements d'ouvertures, agrémentée d'appuis, d'écoinçons ou d'agrafes en granite, mais aussi pour la maçonnerie des lucarnes passantes et des deux petites tours carrées. La brique est également mise en œuvre pour le couvrement des pièces du rez-de-chaussée, en voûtes parallèles supportées par une poutraison en fer. Certaines portes et fenêtres sont encore pourvues de vitraux colorés à motif géométrique.

L'aile principale

L'aile principale, qui donne sur les deux cours, mesure près de 60m de longueur, environ 80m en comptant le séchoir et la buanderie à l'extrémité sud. La grande façade donnant sur la cour principale, rigoureusement symétrique, présente trois travées entre lesquelles sont disposées de petites fenêtres au rez-de-chaussée. Chaque travée se compose d'une porte surmontée d'une grande lucarne gerbière passante, couverte d'un toit débordant : celle au centre, qui commande l'axe de symétrie de la cour, est bien plus imposante que ses voisines. La façade postérieure accueille une vaste marquise métallique sous laquelle étaient attachés les animaux. Le rez-de-chaussée se divise entre anciennes étables, au nord, et une partie des écuries au sud, l'étage en surcroît servait de grenier.

L'aile principale et l'écurie se prolongent vers le sud, en dehors de la cour principale. Le porche qui relie les deux cours forme ainsi un nouvel axe de symétrie entre les deux parties de l'écurie dont l'organisation se répond en miroir, avec pour chacune deux grands boxes d'angle et quatre petits boxes (la plupart des boxes ont aujourd'hui disparu mais leur tracé est encore visible au sol). Entre les deux parties de l'écurie, à hauteur du porche, se trouve la sellerie. Celle-ci se compose de plusieurs pièces réparties de part et d'autre d'un couloir central. On distingue ainsi, au rez-de-chaussée, la sellerie de travail et deux selleries plus petites, ainsi que les deux petites pièces pour les livrées. Quatre petits espaces accueillent également un système permettant de recueillir, depuis des trémies situées à l'extrémité du grenier, l'avoine et les fourrages destinés aux chevaux. Dans la sellerie de travail, un escalier à vis en métal permet de gagner l'étage où se trouvent dix chambres de domestiques. Les portes sont numérotées sur des plaques en fonte émaillée. Des trous dans le sol des chambres devaient permettre de surveiller les chevaux au niveau inférieur.

Dans le prolongement se trouve une remise avec séchoir à l'étage, bâtiment de plan irrégulier couvert d'un toit en double bâtière et coiffé d'un petit lanternon couvert en bulbe. Il comprend également un box et un autre escalier, celui-ci en bois et à rampes droites, dit "escalier des cochers", menant aux chambres de domestiques. L'accès à cet escalier se fait sous la tour carrée accolée à l'arrière du bâtiment. Cette tour-château d'eau possède un niveau supérieur en pan-de-bois hourdé

de briques, aménagé en encorbellement sur des consoles en bois. Également en bois, les lucarnes passantes présentent un gable à motif trilobé. Le toit en pavillon à égout retroussé est coiffé d'un épi de faitage en zinc. La tour abrite un porche au-dessus du couloir des caves au rez-de-chaussée, un petit débarras à l'étage et un réservoir. L'aile principale se termine par la vaste buanderie couverte en terrasse, avec sa grande cuve compartimentée en ciment pourvue de robinets et ses trois ponnes assises sur un four permettant de chauffer l'eau. La partie postérieure de la buanderie est aménagée en caves desservies par un couloir accessible au nord sous la tour carrée et au sud par un escalier accolée au gros pavillon du château.

Les deux ailes vers la Mayenne

Les deux ailes en retour de l'aile principale présentent un même volume rectangulaire coiffé, à son extrémité, d'une petite tour carrée en briques : celle de l'aile nord faisait office de pigeonnier, celle de l'aile sud sert de support à l'horloge signée de l'entreprise parisienne Collin. L'aile sud abrite le porche d'entrée de la cour principale ainsi que des remises. Ces dernières s'ouvrent par trois grandes portes en anse de panier du côté du château et non sur la cour principale : la façade nord est uniquement percée de petites ventilations au rez-de-chaussée, de fenêtres sous le toit et d'une lucarne passante pour le grenier à l'étage. L'aile nord, dont le porche dirigé vers le parc et la ferme de la Maraquinière est aujourd'hui muré, présente quant à elle une façade à deux travées dont deux lucarnes passantes. Le rez-de-chaussée est divisé en différents espaces avec, de gauche à droite, un local pour les volailles à l'engraissement, un logement de fermier avec cuisine et chambre, une laverie et un cellier, une laiterie. Côté nord, la façade de la laiterie est précédée d'un pittoresque petit porche en bois. Les greniers des deux ailes sont accessibles par des escaliers droits en bois.

Chacune des ailes se termine par un bâtiment complexe, entremêlement pittoresque de volumes de tailles décroissantes et de toitures débordantes. Celui de l'aile sud abritait le chenil, avec différents espaces pour les chiens du château, les chiens des invités, des boxes, une cellule pour chien malade et les cages des furets. Celui de l'aile nord, qui lui répond en miroir, correspondait au poulailler : on y trouvait des espaces pour les poules, les dindons, les poussins, les lapins, ainsi que la cuisine de la basse-cour avec son potager, son évier, son four et son bûcher. Les cours pour les chiens et les volailles, dont les grilles et les abreuvoirs ont disparu, étaient disposées en retour de part et d'autre du porche.

Bien qu'étant un élément important dans la composition générale de la cour principale des communs, le porche axial semble tenir un rôle plus décoratif que réellement fonctionnel. Tourné vers la Mayenne, uniquement destiné aux piétons, il est précédé par un petit escalier en ciment moulé imitant des rondins de bois. Il comprend, appuyé sur des piliers en briques, un petit toit en charpente couvert d'ardoise, d'un effet très pittoresque. Le muret qui ferme la cour côté Mayenne est doublé par une haie de buis taillés. Le système souterrain d'alimentation en eau des différents espaces des communs est matérialisé par une pompe à bras en fonte et par des bouches estampillées Auguste Chappée, Le Mans.

Éléments descriptifs

Matériau(x) du gros-oeuvre, mise en oeuvre et revêtement : pierre, moellon, enduit

Matériau(x) de couverture : ardoise

Étage(s) ou vaisseau(x) : rez-de-chaussée, comble à surcroît

Couvrements : charpente en bois apparente

Élévations extérieures : élévation à travées

Type(s) de couverture : toit à longs pans, croupe ; demi-croupe

Escaliers : escalier de distribution extérieur : escalier droit, en charpente ; escalier intérieur : escalier en vis, en charpente métallique ; escalier intérieur : escalier tournant à retours, en charpente

Typologies et état de conservation

État de conservation : bon état

Statut, intérêt et protection

Statut de la propriété : propriété d'une personne privée

Références documentaires

Documents d'archive

- Archives départementales de la Mayenne ; 3 P 459, 745, 1668 . **Matrices cadastrales, registres des augmentations et diminutions de construction de la commune de Villiers-Charlemagne, XIXe-XXe siècles.**

•

Archives privées. **Travaux de Gérard Soucanye de Landevoisin sur l'histoire du château de la Valette à Villiers-Charlemagne, années 1990.**

Documents figurés

- **Photographie du château de la Valette à Villiers-Charlemagne et de ses communs avant l'agrandissement des années 1890.** (Archives privées).
- **Plans d'agrandissement des communs du château de la Valette à Villiers-Charlemagne par Louis Legrand, 1891.** (Archives privées).
- **Peinture représentant les communs du château de la Valette à Villiers-Charlemagne par Alfred Latouche-Bourel, vers 1918.** (Archives privées).

Bibliographie

- GOURCY, Conrad de. **Voyage agricole en Normandie, dans la Mayenne, en Bretagne, dans l'Anjou, la Touraine, le Berri, la Sologne et le Beauvoisis.** Paris, 1862.
p. 249-252

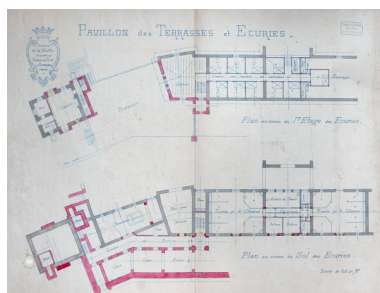
Périodiques

- Le Papillon. **Article de Paul de Souesmes sur une chasse au château de la Valette à Villiers-Charlemagne,** 10 mai 1861.

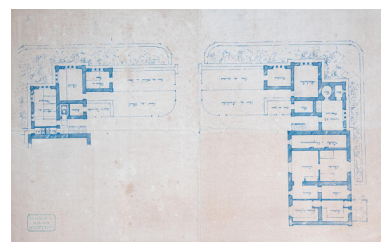
Illustrations



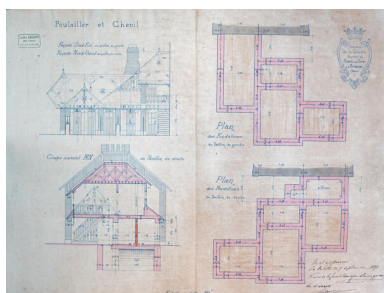
Les communs,
photographie avant 1891.
Repro. Pierre-Bernard Fourny
IVR52_20235301364NUCA



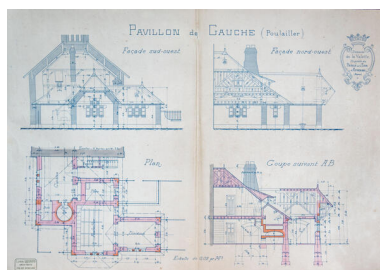
Les plans d'agrandissement des
communs par Louis Legrand, 1891.
Autr. Louis Legrand, Repro.
Pierre-Bernard Fourny
IVR52_20235301404NUCA



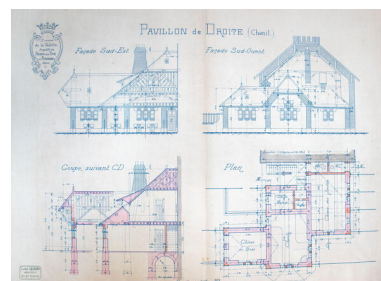
Les plans du chenil, du poulailler et
de la laiterie par Louis Legrand, 1891.
Autr. Louis Legrand, Repro.
Pierre-Bernard Fourny
IVR52_20235301377NUCA



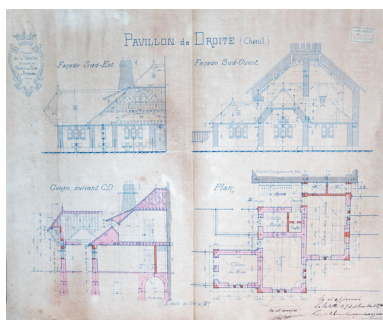
Les plans du poulailler et du
chenil par Louis Legrand, 1891.
Autr. Louis Legrand, Repro.
Pierre-Bernard Fourny
IVR52_20235301389NUCA



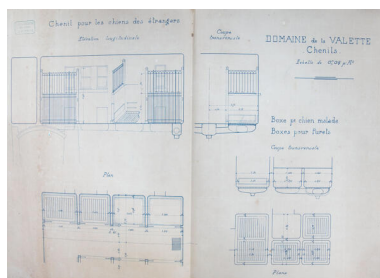
Les plans du poulailler
par Louis Legrand, 1891.
Autr. Louis Legrand, Repro.
Pierre-Bernard Fourny
IVR52_20235301380NUCA



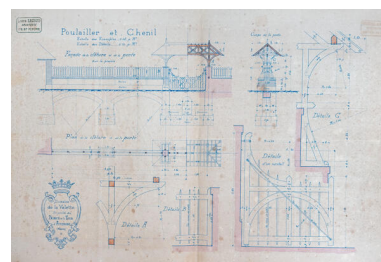
Les plans du chenil par
Louis Legrand, 1891.
Autr. Louis Legrand, Repro.
Pierre-Bernard Fourny
IVR52_20235301388NUCA



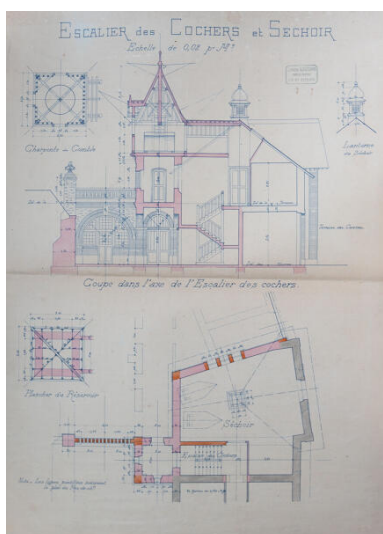
Les plans du chenil par Louis Legrand, 1891.
Autr. Louis Legrand, Repro.
Pierre-Bernard Fourny
IVR52_20235301376NUCA



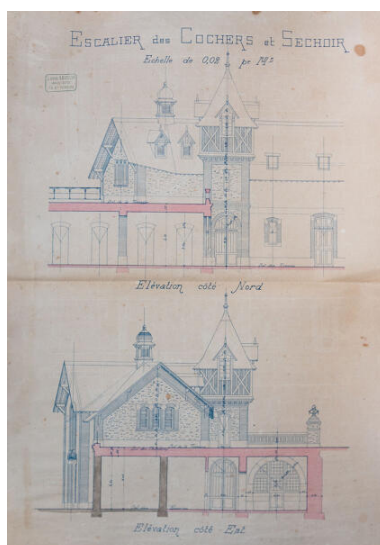
Les plans des b0x du chenil par Louis Legrand, 1891.
Autr. Louis Legrand, Repro.
Pierre-Bernard Fourny
IVR52_20235301387NUCA



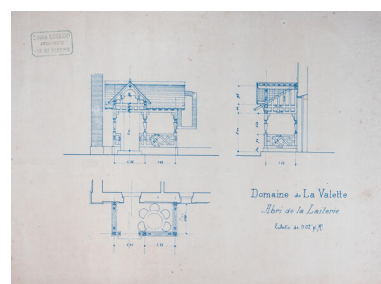
Les plans du portail des communs par Louis Legrand, 1891.
Autr. Louis Legrand, Repro.
Pierre-Bernard Fourny
IVR52_20235301390NUCA



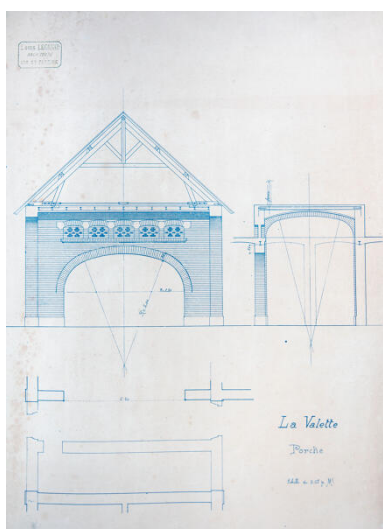
Les plans du séchoir et de la tour du château d'eau par Louis Legrand, 1891.
Autr. Louis Legrand, Repro.
Pierre-Bernard Fourny
IVR52_20235301393NUCA



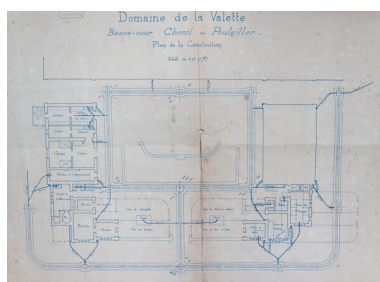
Les plans du séchoir et de la tour du château d'eau par Louis Legrand, 1891.
Autr. Louis Legrand, Repro.
Pierre-Bernard Fourny
IVR52_20235301392NUCA



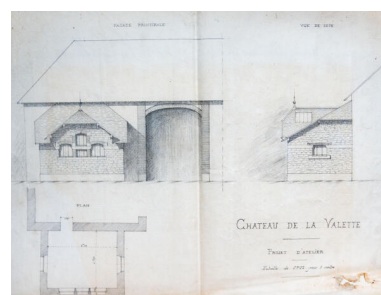
Les plans du porche de la laiterie par Louis Legrand, 1891.
Autr. Louis Legrand, Repro.
Pierre-Bernard Fourny
IVR52_20235301378NUCA



Les plans d'un porche par Louis Legrand, 1891.
Autr. Louis Legrand, Repro.
Pierre-Bernard Fourny



Les plans des canalisations des communs par Louis Legrand, 1891.
Autr. Louis Legrand, Repro.
Pierre-Bernard Fourny
IVR52_20235301405NUCA



Les plans d'un atelier par Louis Legrand, 1891.
Autr. Louis Legrand, Repro.
Pierre-Bernard Fourny
IVR52_20235301382NUCA

IVR52_20235301386NUCA



Les communs, carte postale du début du XXe siècle.
Repro. Allison Haugmard
IVR52_20215300176NUCA



Les communs peints par Alfred Latouche-Bourel, vers 1918.
Autr. Alfred Latouche-Bourel,
Phot. Pierre-Bernard Fourny
IVR52_20235301373NUCA



Plan phasé des communs du château de la Valette.
Dess. Théo Ben Makhad
IVR52_20245300020NUDA



Une vue aérienne des communs.
Phot. Pierre-Bernard Fourny
IVR52_20235300196NUCA



Les communs depuis les bords de la Mayenne.
Phot. Pierre-Bernard Fourny
IVR52_20235300215NUCA



Une vue d'ensemble des communs.
Phot. Pierre-Bernard Fourny
IVR52_20235301504NUCA



Une vue d'ensemble des communs.
Phot. Pierre-Bernard Fourny
IVR52_20235301505NUCA



Le portail couvert de la cour.
Phot. Pierre-Bernard Fourny
IVR52_20235301460NUCA



Le portail couvert de la cour.
Phot. Pierre-Bernard Fourny
IVR52_20235301457NUCA



Le portail couvert de la cour, détail des marches en ciment.
Phot. Pierre-Bernard Fourny
IVR52_20235301461NUCA



Les bâtiments depuis la cour.
Phot. Pierre-Bernard Fourny
IVR52_20235301438NUCA



Les bâtiments depuis la cour.
Phot. Pierre-Bernard Fourny
IVR52_20235301439NUCA



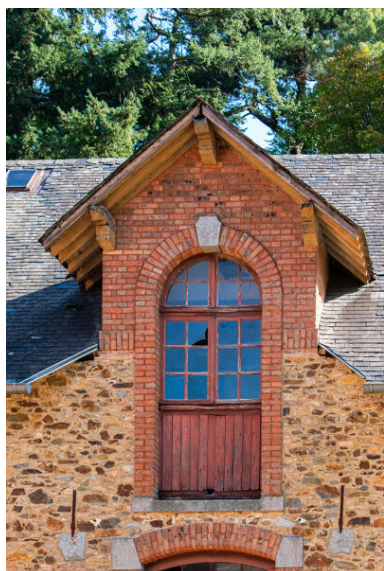
Les bâtiments depuis la cour.
Phot. Pierre-Bernard Fourny
IVR52_20235301441NUCA



L'escalier attenant au poulailler.
Phot. Pierre-Bernard Fourny
IVR52_20235301454NUCA



Une lucarne gerbière du grenier.
Phot. Pierre-Bernard Fourny
IVR52_20235301456NUCA



Une lucarne gerbière du grenier.
Phot. Pierre-Bernard Fourny
IVR52_20235301450NUCA



Le clocheton de l'aile
nord des communs.
Phot. Pierre-Bernard Fourny
IVR52_20235301453NUCA



Le clocheton de l'aile sud
des communs, avec l'horloge.
Phot. Pierre-Bernard Fourny
IVR52_20235301446NUCA



Le porche de la laiterie.
Phot. Pierre-Bernard Fourny
IVR52_20235301464NUCA



Le porche de la laiterie.



Le porche de la laiterie, détail.
Phot. Pierre-Bernard Fourny
IVR52_20235301465NUCA

Phot. Pierre-Bernard Fourny
IVR52_20235301463NUCA



La pompe à bras dans la cour.
Phot. Pierre-Bernard Fourny
IVR52_20235301458NUCA



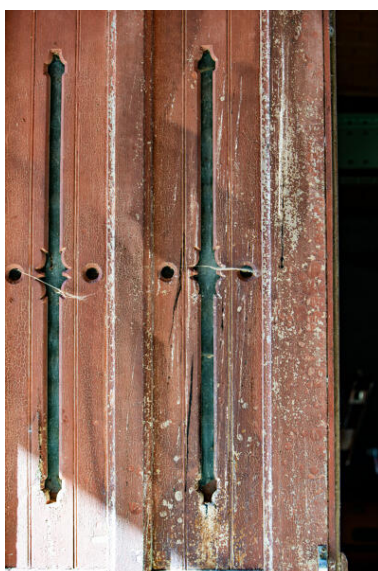
Les remises et le passage couvert.
Phot. Pierre-Bernard Fourny
IVR52_20235301440NUCA



Les remises et le passage couvert.
Phot. Pierre-Bernard Fourny
IVR52_20235301442NUCA



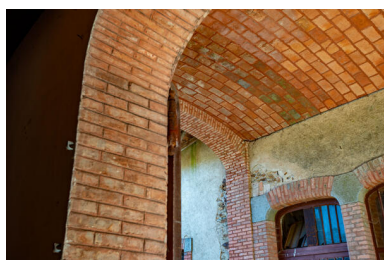
La porte de la sellerie.
Phot. Pierre-Bernard Fourny
IVR52_20235301451NUCA



Un détail d'un portail des remises.
Phot. Pierre-Bernard Fourny
IVR52_20235301452NUCA



Le passage couvert menant à la cour.
Phot. Pierre-Bernard Fourny
IVR52_20235301459NUCA



Le passage couvert
menant à la cour, détail.
Phot. Pierre-Bernard Fourny
IVR52_20235301468NUCA



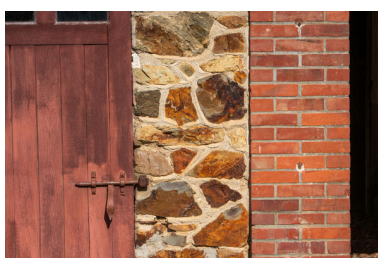
Le poulailler, détail.
Phot. Pierre-Bernard Fourny
IVR52_20235301462NUCA



Le chenil.
Phot. Pierre-Bernard Fourny
IVR52_20235301445NUCA



Le chenil, détail du pan-de-bois.
Phot. Pierre-Bernard Fourny
IVR52_20235301447NUCA



Le chenil, détail de porte
et des maçonneries.
Phot. Pierre-Bernard Fourny
IVR52_20235301455NUCA



Le chenil, détail de la clôture.
Phot. Pierre-Bernard Fourny
IVR52_20235301448NUCA



Un box pour les chevaux.
Phot. Pierre-Bernard Fourny
IVR52_20235301414NUCA



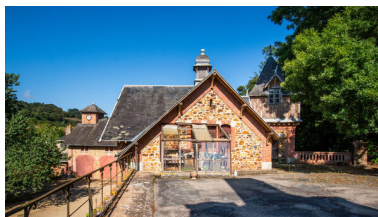
Les remises, le séchoir
et la buanderie.
Phot. Pierre-Bernard Fourny
IVR52_20235301471NUCA



Les remises, le séchoir
et la buanderie.
Phot. Pierre-Bernard Fourny
IVR52_20235301443NUCA



Le séchoir.
Phot. Pierre-Bernard Fourny
IVR52_20235301444NUCA



Le séchoir.
Phot. Pierre-Bernard Fourny
IVR52_20235301473NUCA



Le lanternon du séchoir.
Phot. Pierre-Bernard Fourny
IVR52_20235301449NUCA



Le lanternon du séchoir.
Phot. Pierre-Bernard Fourny
IVR52_20235301478NUCA



La marquise et la façade
postérieure des communs.
Phot. Pierre-Bernard Fourny
IVR52_20235301466NUCA



La tour château d'eau et
l'escalier des cochers.
Phot. Pierre-Bernard Fourny
IVR52_20235301467NUCA



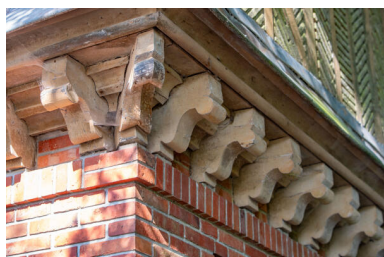
La tour château d'eau.
Phot. Pierre-Bernard Fourny
IVR52_20235301474NUCA



La tour château d'eau,
détail d'une lucarne.
Phot. Pierre-Bernard Fourny
IVR52_20235301475NUCA



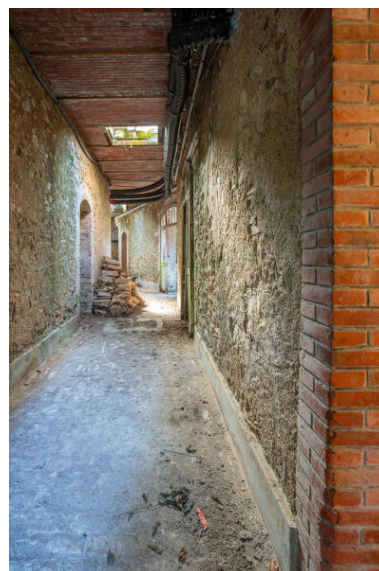
La tour château d'eau,
détail du pan-de-bois.
Phot. Pierre-Bernard Fourny
IVR52_20235301477NUCA



La tour château d'eau,
détail de l'encorbellement.
Phot. Pierre-Bernard Fourny
IVR52_20235301476NUCA



L'entrée de l'escalier menant
à la buanderie depuis
la terrasse du château.
Phot. Pierre-Bernard Fourny
IVR52_20235301472NUCA



Le couloir des caves.
Phot. Pierre-Bernard Fourny
IVR52_20235301424NUCA



La buanderie.
Phot. Pierre-Bernard Fourny
IVR52_20235301425NUCA



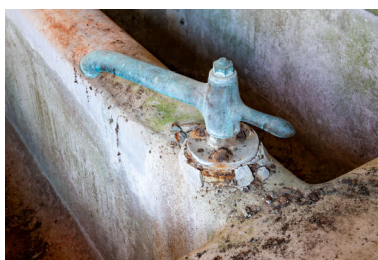
La buanderie.
Phot. Pierre-Bernard Fourny
IVR52_20235301429NUCA



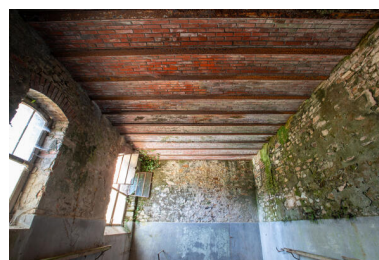
La buanderie, le four et les cuves.
Phot. Pierre-Bernard Fourny
IVR52_20235301430NUCA



La buanderie, le lavoir.
Phot. Pierre-Bernard Fourny
IVR52_20235301426NUCA



La buanderie un robinet du lavoir.
Phot. Pierre-Bernard Fourny
IVR52_20235301428NUCA



La buanderie, détail du plafond.
Phot. Pierre-Bernard Fourny
IVR52_20235301427NUCA



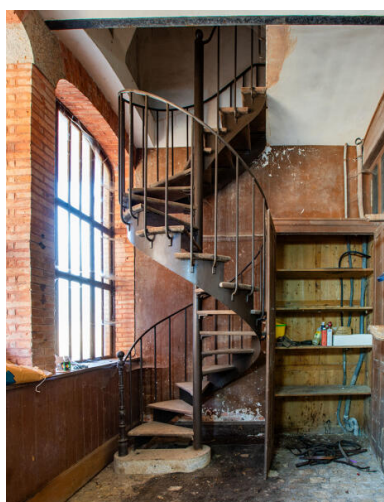
La buanderie, un vitrail.
Phot. Pierre-Bernard Fourny
IVR52_20235301431NUCA



Le couloir de l'écurie.
Phot. Pierre-Bernard Fourny
IVR52_20235301415NUCA



La sellerie.
Phot. Pierre-Bernard Fourny
IVR52_20235301419NUCA



La sellerie, l'escalier.
Phot. Pierre-Bernard Fourny
IVR52_20235301417NUCA



La sellerie.
Phot. Pierre-Bernard Fourny



Une cheminée dans l'écurie.
Phot. Pierre-Bernard Fourny
IVR52_20235301416NUCA

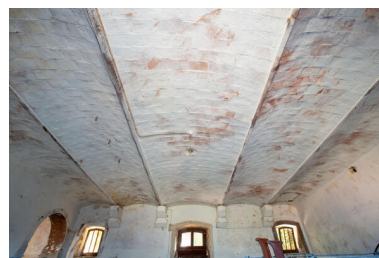
IVR52_20235301418NUCA



L'écurie, trémie pour le grain.
Phot. Pierre-Bernard Fourny
IVR52_20235301420NUCA



L'écurie, un box.
Phot. Pierre-Bernard Fourny
IVR52_20235301421NUCA



L'écurie, détail d'un plafond.
Phot. Pierre-Bernard Fourny
IVR52_20235301422NUCA



L'écurie, détail du sol.
Phot. Pierre-Bernard Fourny
IVR52_20235301423NUCA



Le couloir et l'escalier des
chambres des garçons d'écurie.
Phot. Pierre-Bernard Fourny
IVR52_20235301435NUCA



Le couloir des chambres
des garçons d'écurie.
Phot. Pierre-Bernard Fourny
IVR52_20235301434NUCA



Le couloir des chambres
des garçons d'écurie.
Phot. Pierre-Bernard Fourny
IVR52_20235301432NUCA



Le séchoir.
Phot. Pierre-Bernard Fourny
IVR52_20235301433NUCA



Le séchoir.
Phot. Pierre-Bernard Fourny
IVR52_20235301436NUCA



Le grenier.
Phot. Pierre-Bernard Fourny
IVR52_20235301437NUCA

Dossiers liés

Est partie constituante de : Château (IA53004499) Pays de la Loire, Mayenne, Villiers-Charlemagne, la Valette

Auteur(s) du dossier : Pierrick Barreau

Copyright(s) : (c) Conseil départemental de la Mayenne ; (c) Région Pays de la Loire - Inventaire général



Les communs, photographie avant 1891.

Référence du document reproduit :

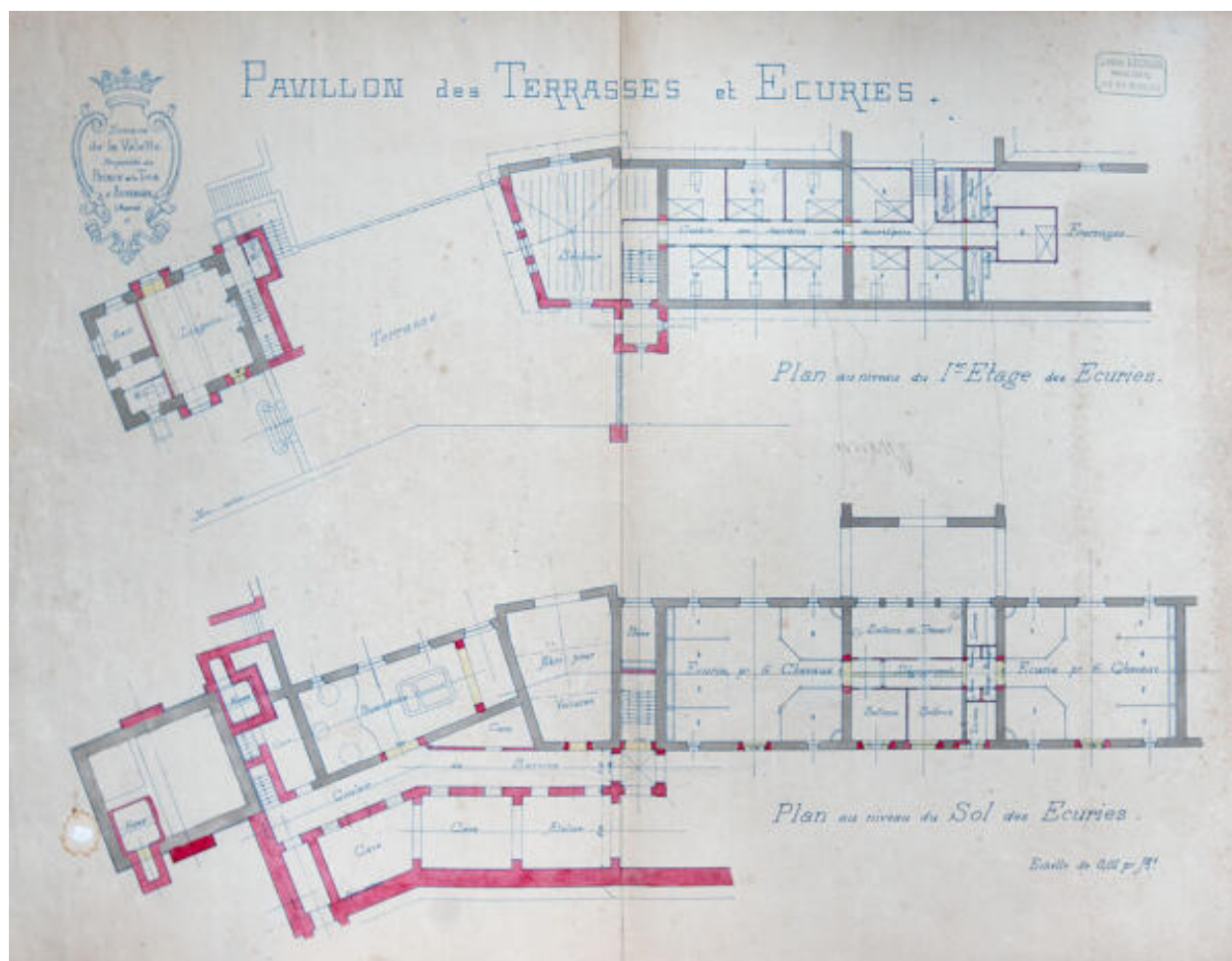
- **Photographie du château de la Valette à Villiers-Charlemagne et de ses communs avant l'agrandissement des années 1890.** (Archives privées).

IVR52_20235301364NUCA

Auteur de l'illustration (reproduction) : Pierre-Bernard Fourny

Date de prise de vue : 2023

(c) Région Pays de la Loire - Inventaire général ; (c) Collection particulière
communication libre, reproduction soumise à autorisation



Les plans d'agrandissement des communs par Louis Legrand, 1891.

Référence du document reproduit :

- **Plans d'agrandissement des communs du château de la Valette à Villiers-Charlemagne par Louis Legrand, 1891.** (Archives privées).

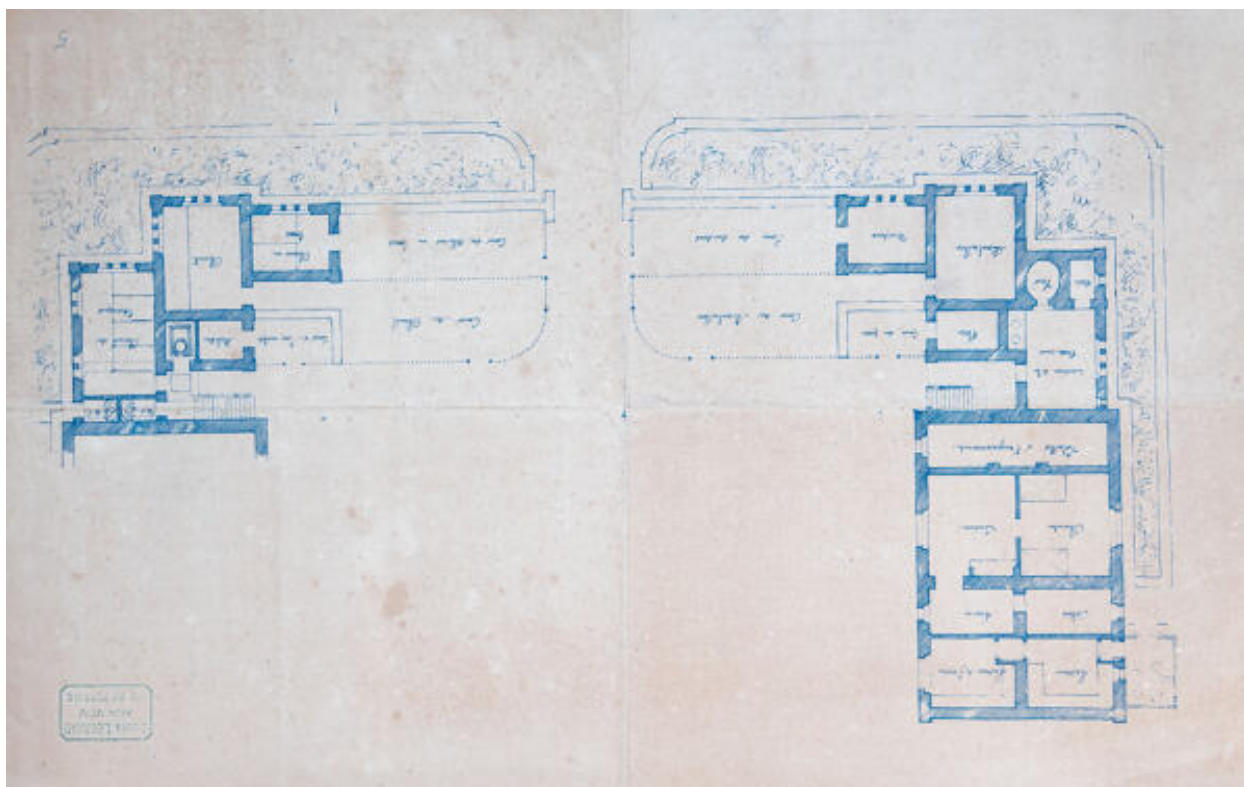
IVR52_20235301404NUCA

Auteur de l'illustration (reproduction) : Pierre-Bernard Fourny

Auteur du document reproduit : Louis Legrand

Date de prise de vue : 2023

(c) Région Pays de la Loire - Inventaire général ; (c) Collection particulière
communication libre, reproduction soumise à autorisation



Les plans du chenil, du poulailler et de la laiterie par Louis Legrand, 1891.

Référence du document reproduit :

- **Plans d'agrandissement des communs du château de la Valette à Villiers-Charlemagne par Louis Legrand, 1891.** (Archives privées).

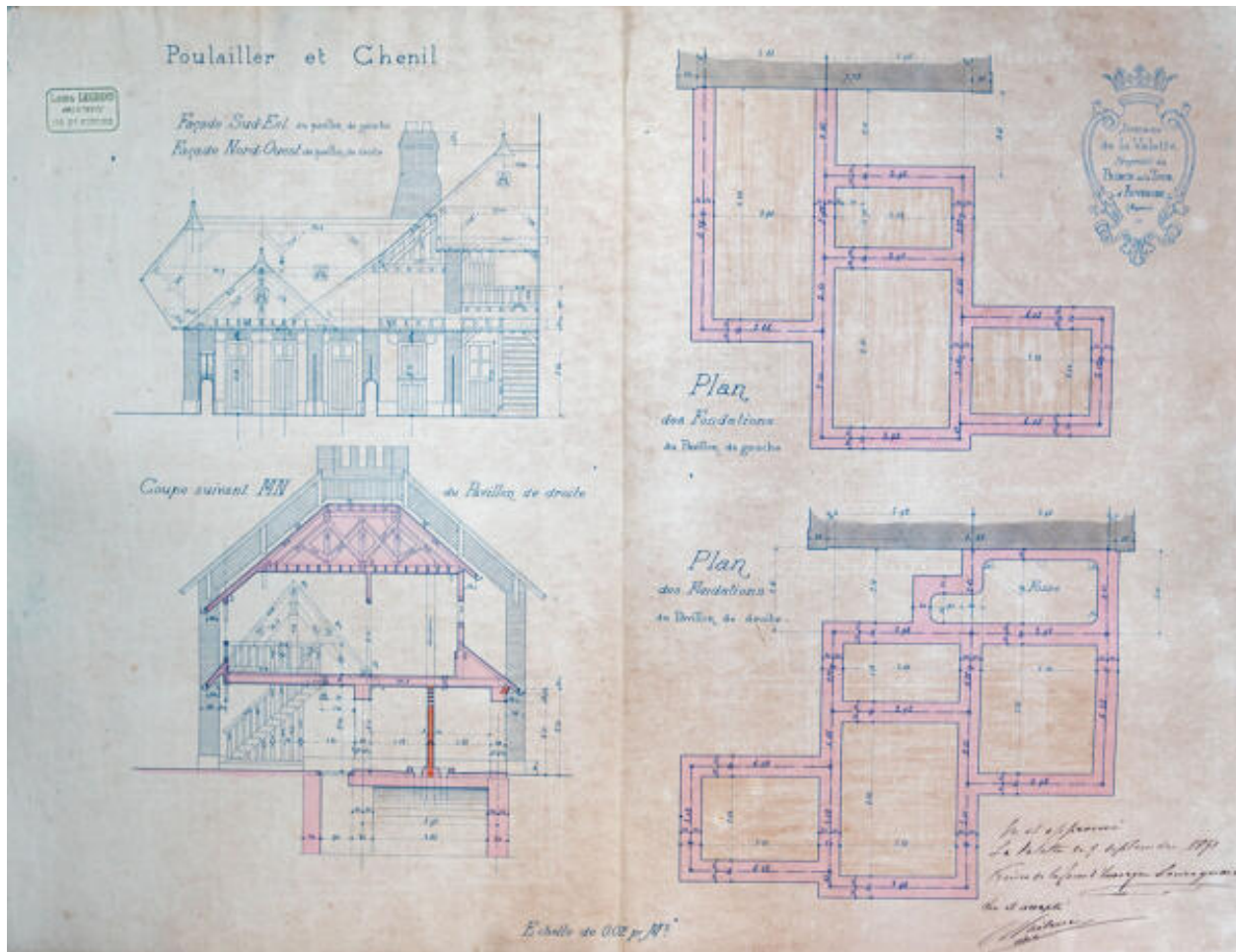
IVR52_20235301377NUCA

Auteur de l'illustration (reproduction) : Pierre-Bernard Fourny

Auteur du document reproduit : Louis Legrand

Date de prise de vue : 2023

(c) Région Pays de la Loire - Inventaire général ; (c) Collection particulière
communication libre, reproduction soumise à autorisation



Les plans du poulailler et du chenil par Louis Legrand, 1891.

Référence du document reproduit :

- **Plans d'agrandissement des communs du château de la Valette à Villiers-Charlemagne par Louis Legrand, 1891.** (Archives privées).

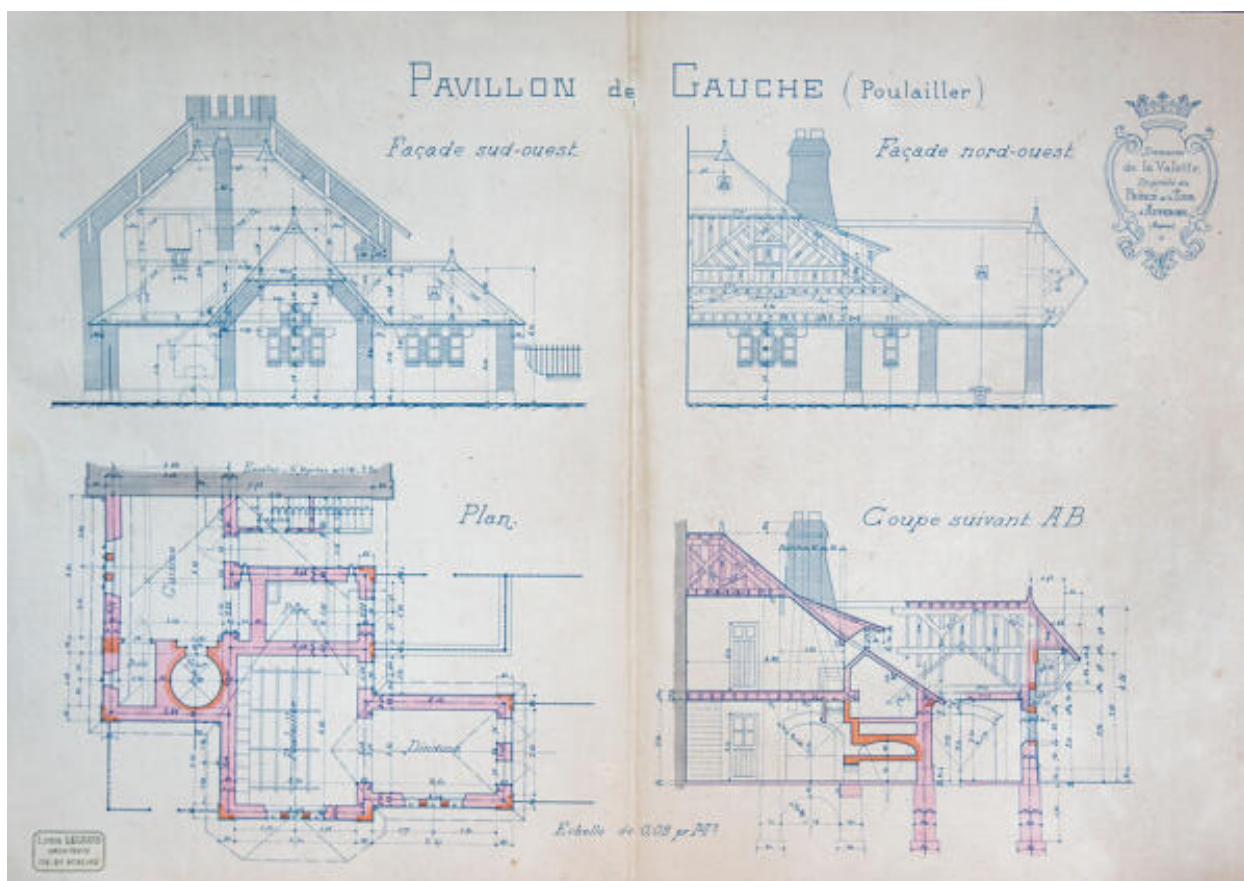
IVR52_20235301389NUCA

Auteur de l'illustration (reproduction) : Pierre-Bernard Fourny

Auteur du document reproduit : Louis Legrand

Date de prise de vue : 2023

(c) Région Pays de la Loire - Inventaire général ; (c) Collection particulière
communication libre, reproduction soumise à autorisation



Les plans du poulailler par Louis Legrand, 1891.

Référence du document reproduit :

- **Plans d'agrandissement des communs du château de la Valette à Villiers-Charlemagne par Louis Legrand, 1891.** (Archives privées).

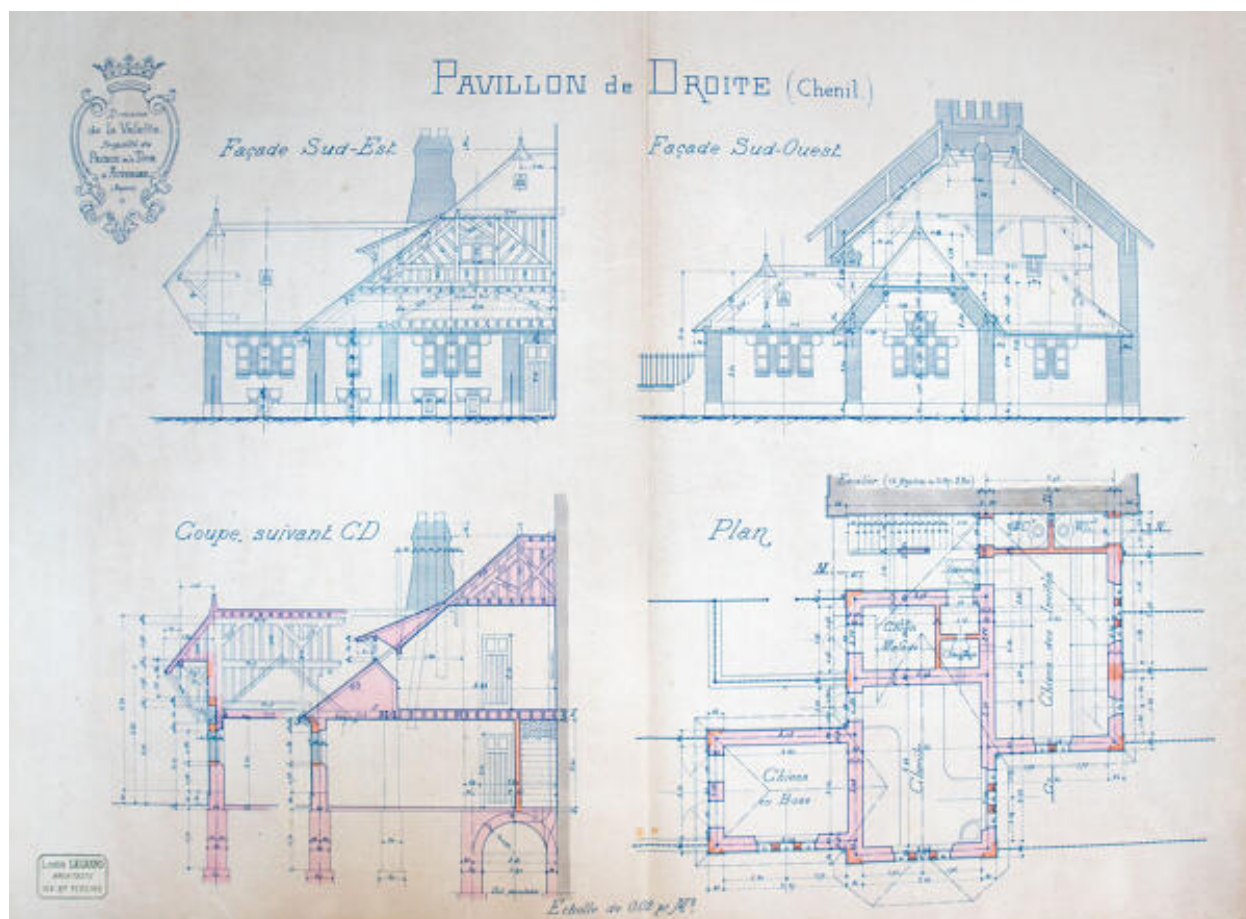
IVR52_20235301380NUCA

Auteur de l'illustration (reproduction) : Pierre-Bernard Fourny

Auteur du document reproduit : Louis Legrand

Date de prise de vue : 2023

(c) Région Pays de la Loire - Inventaire général ; (c) Collection particulière
communication libre, reproduction soumise à autorisation



Les plans du chenil par Louis Legrand, 1891.

Référence du document reproduit :

- **Plans d'agrandissement des communs du château de la Valette à Villiers-Charlemagne par Louis Legrand, 1891.** (Archives privées).

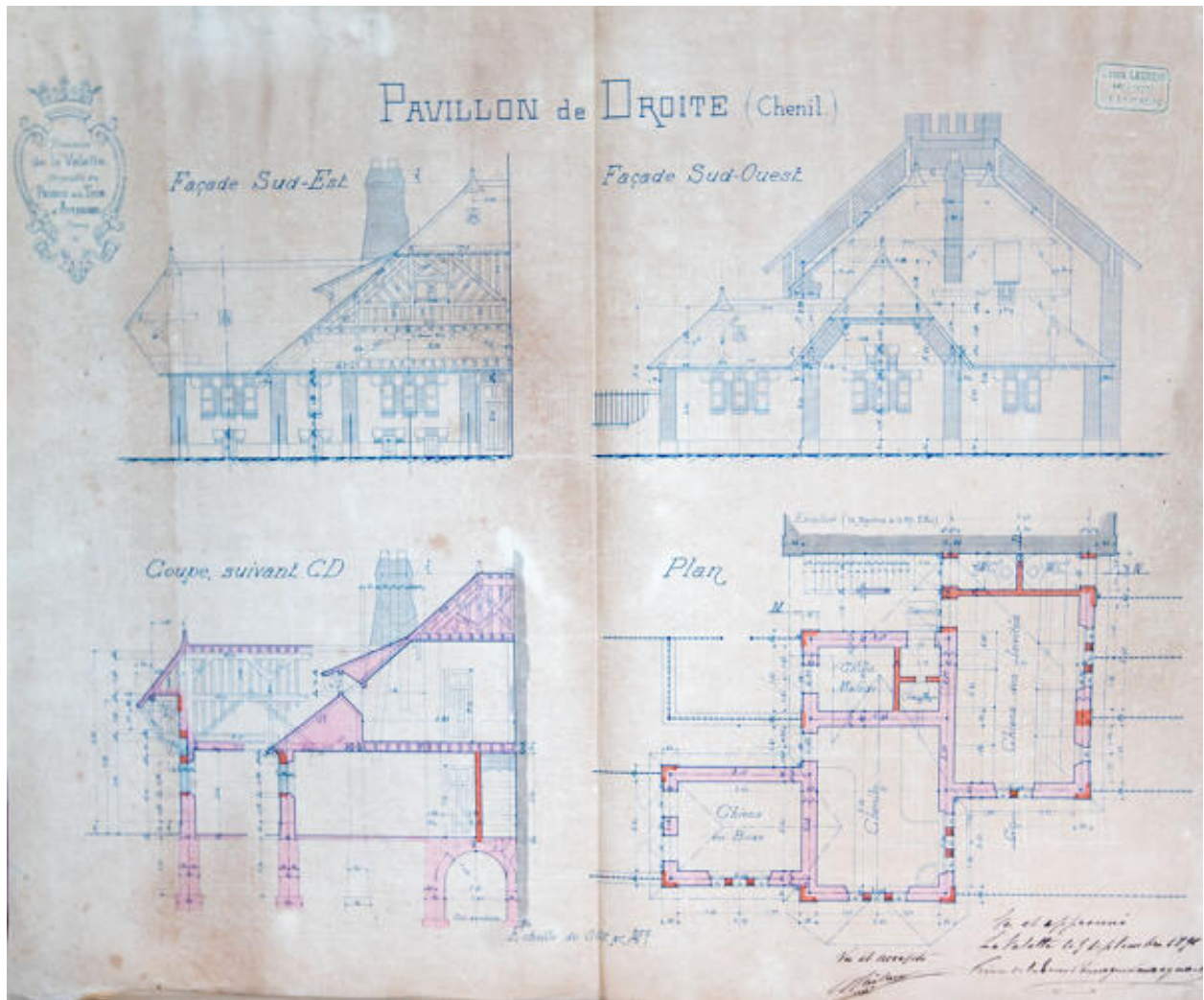
IVR52_20235301388NUCA

Auteur de l'illustration (reproduction) : Pierre-Bernard Fourny

Auteur du document reproduit : Louis Legrand

Date de prise de vue : 2023

(c) Région Pays de la Loire - Inventaire général ; (c) Collection particulière
communication libre, reproduction soumise à autorisation



Les plans du chenil par Louis Legrand, 1891.

Référence du document reproduit :

- **Plans d'agrandissement des communs du château de la Valette à Villiers-Charlemagne par Louis Legrand, 1891.** (Archives privées).

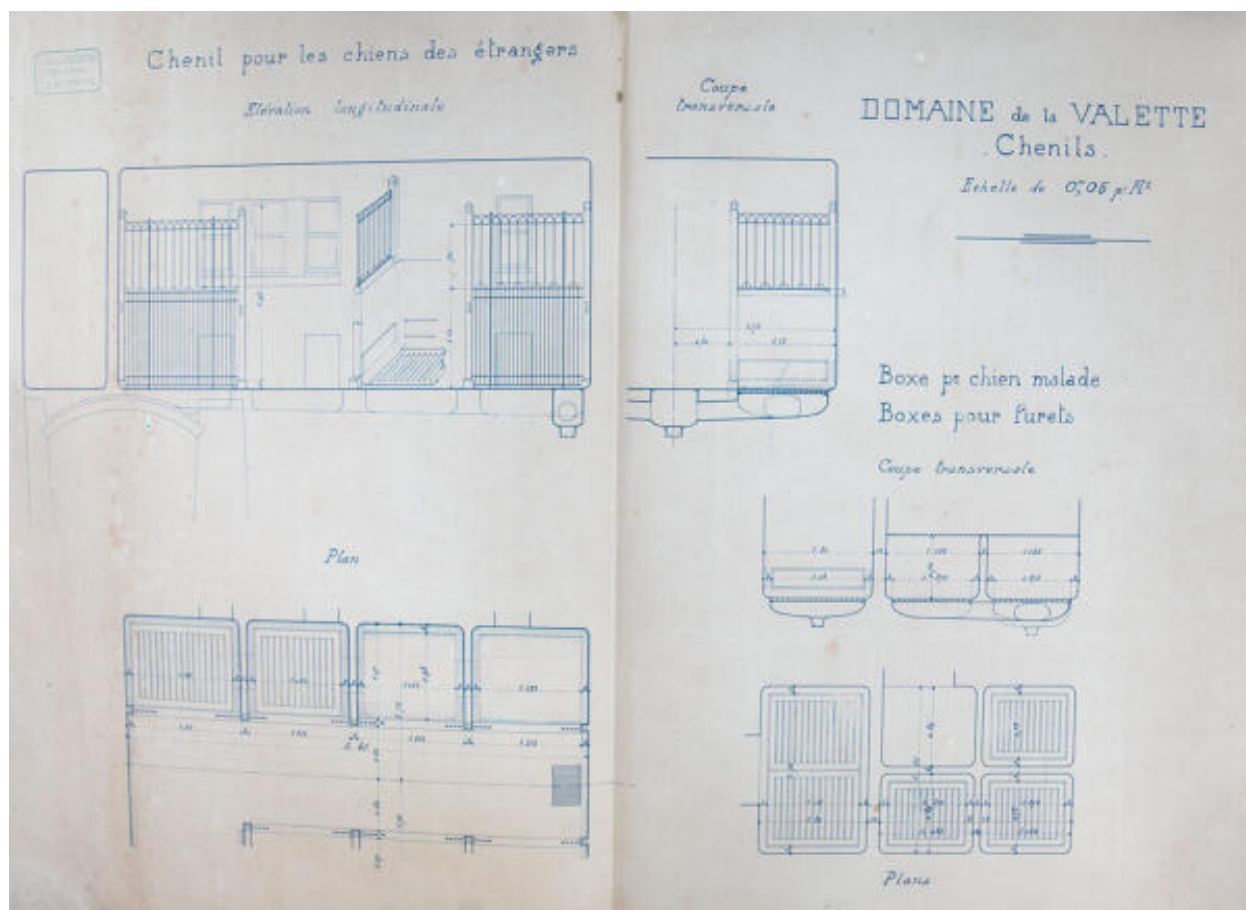
IVR52_20235301376NUCA

Auteur de l'illustration (reproduction) : Pierre-Bernard Fourny

Auteur du document reproduit : Louis Legrand

Date de prise de vue : 2023

(c) Région Pays de la Loire - Inventaire général ; (c) Collection particulière
communication libre, reproduction soumise à autorisation



Les plans des boxes du chenil par Louis Legrand, 1891.

Référence du document reproduit :

- **Plans d'agrandissement des communs du château de la Valette à Villiers-Charlemagne par Louis Legrand, 1891.** (Archives privées).

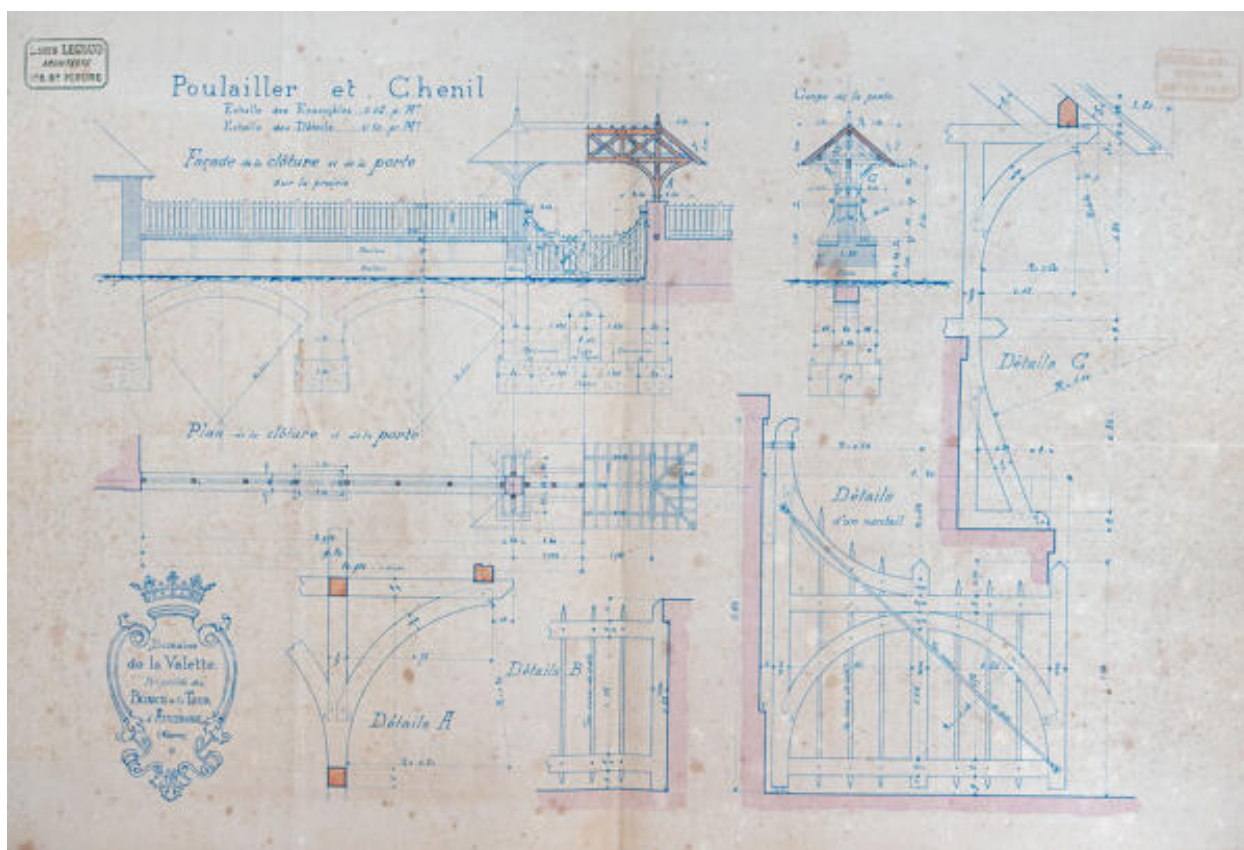
IVR52_20235301387NUCA

Auteur de l'illustration (reproduction) : Pierre-Bernard Fourny

Auteur du document reproduit : Louis Legrand

Date de prise de vue : 2023

(c) Région Pays de la Loire - Inventaire général ; (c) Collection particulière
communication libre, reproduction soumise à autorisation



Les plans du portail des communs par Louis Legrand, 1891.

Référence du document reproduit :

- **Plans d'agrandissement des communs du château de la Valette à Villiers-Charlemagne par Louis Legrand, 1891.** (Archives privées).

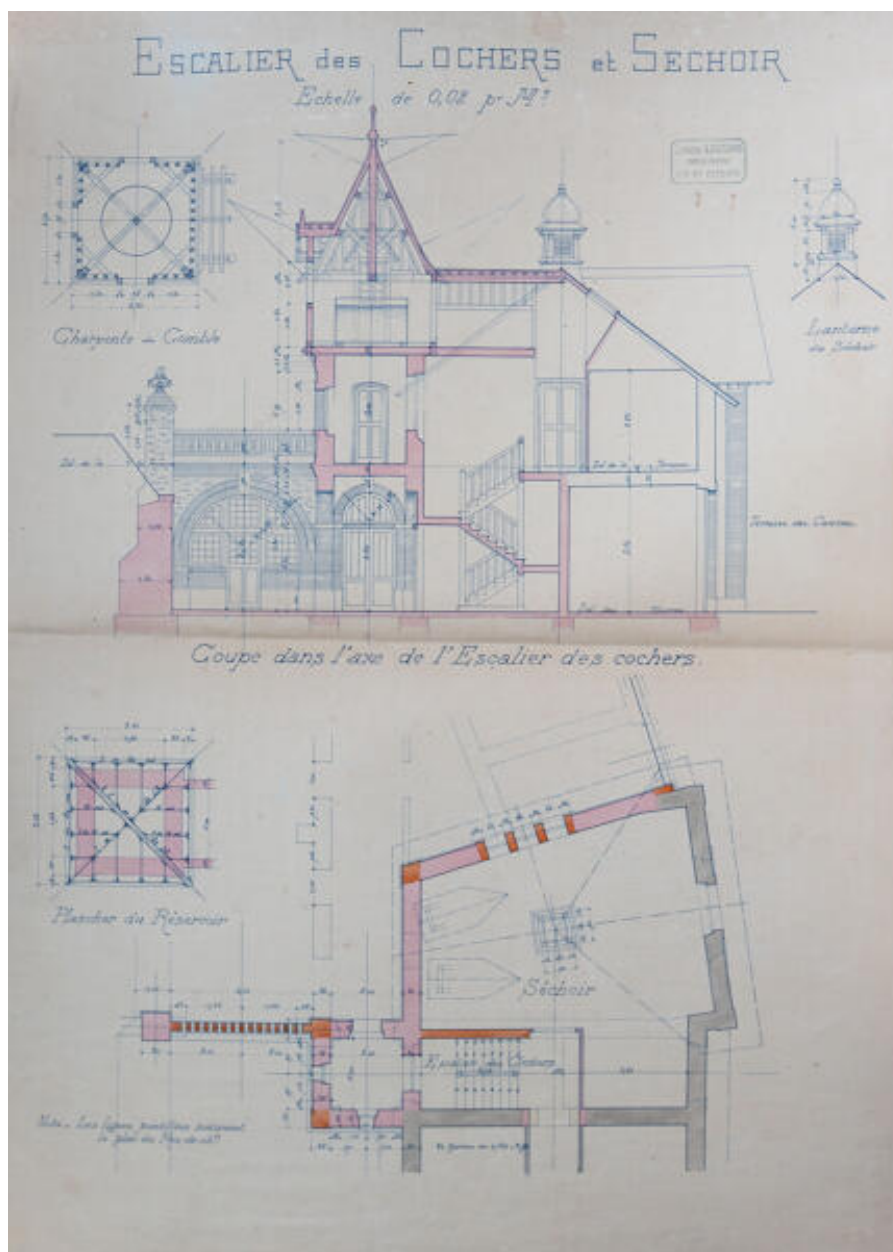
IVR52_20235301390NUCA

Auteur de l'illustration (reproduction) : Pierre-Bernard Fourny

Auteur du document reproduit : Louis Legrand

Date de prise de vue : 2023

(c) Région Pays de la Loire - Inventaire général ; (c) Collection particulière
communication libre, reproduction soumise à autorisation



Les plans du séchoir et de la tour du château d'eau par Louis Legrand, 1891.

Référence du document reproduit :

- **Plans d'agrandissement des communs du château de la Valette à Villiers-Charlemagne par Louis Legrand, 1891.** (Archives privées).

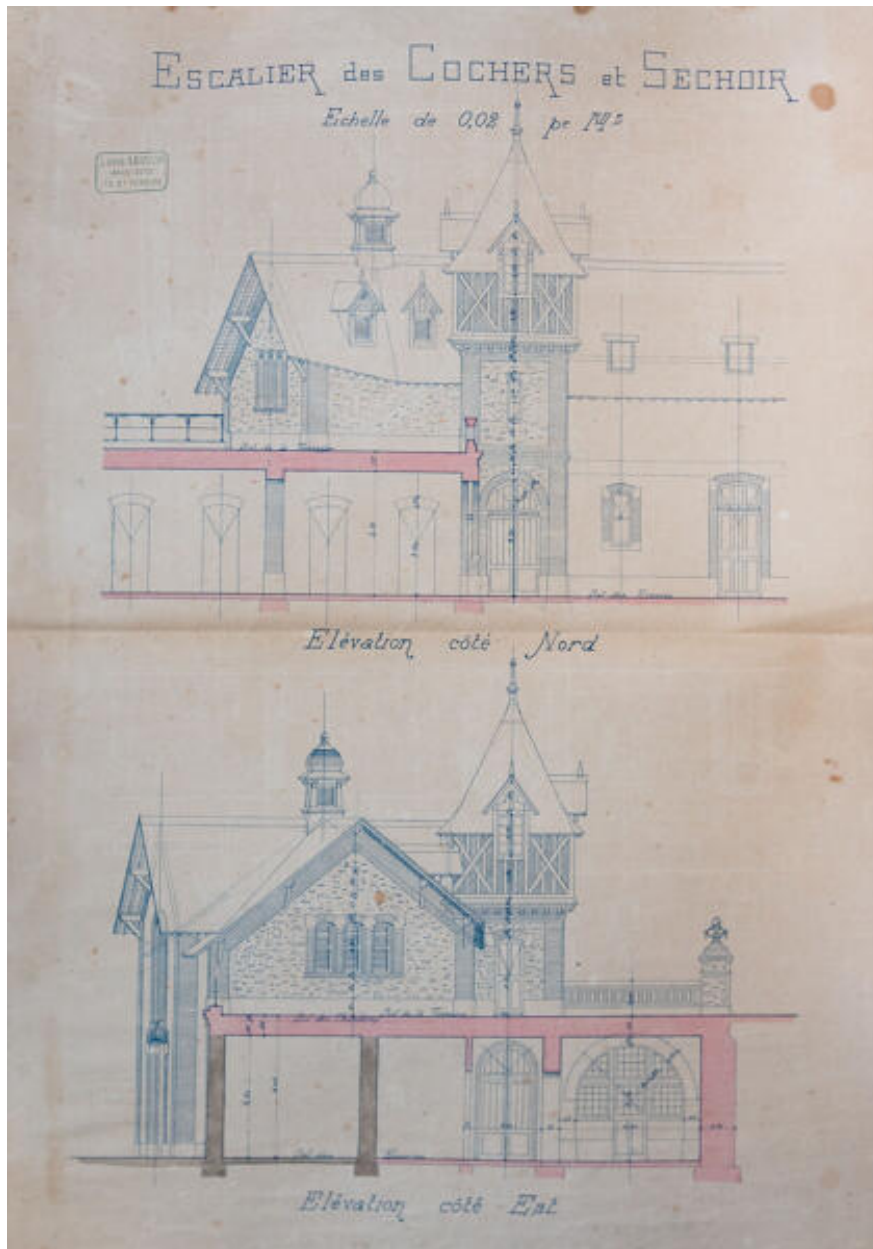
IVR52_20235301393NUCA

Auteur de l'illustration (reproduction) : Pierre-Bernard Fourny

Auteur du document reproduit : Louis Legrand

Date de prise de vue : 2023

(c) Région Pays de la Loire - Inventaire général ; (c) Collection particulière
communication libre, reproduction soumise à autorisation



Les plans du séchoir et de la tour du château d'eau par Louis Legrand, 1891.

Référence du document reproduit :

- **Plans d'agrandissement des communs du château de la Valette à Villiers-Charlemagne par Louis Legrand, 1891.** (Archives privées).

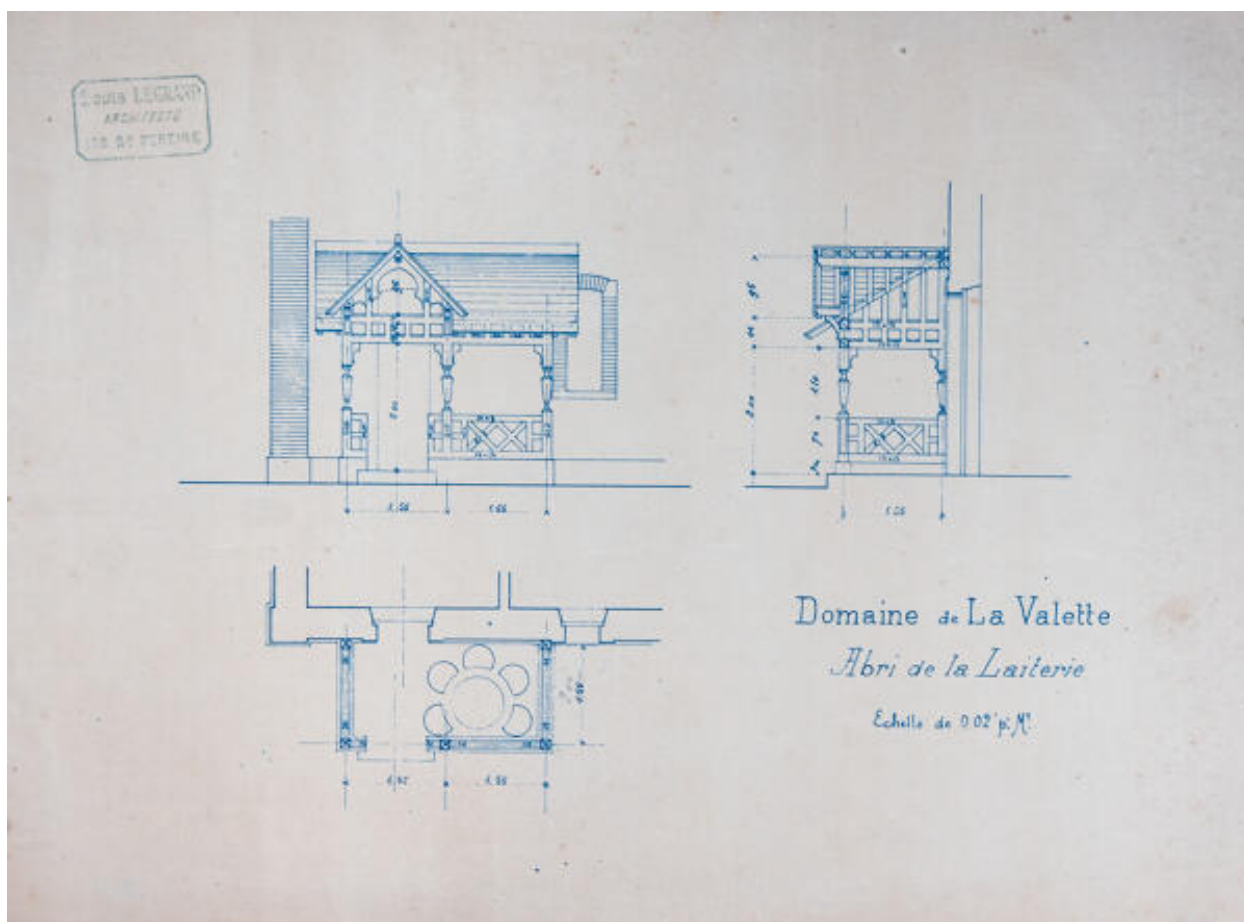
IVR52_20235301392NUCA

Auteur de l'illustration (reproduction) : Pierre-Bernard Fourny

Auteur du document reproduit : Louis Legrand

Date de prise de vue : 2023

(c) Région Pays de la Loire - Inventaire général ; (c) Collection particulière
communication libre, reproduction soumise à autorisation



Les plans du porche de la laiterie par Louis Legrand, 1891.

Référence du document reproduit :

- **Plans d'agrandissement des communs du château de la Valette à Villiers-Charlemagne par Louis Legrand, 1891.** (Archives privées).

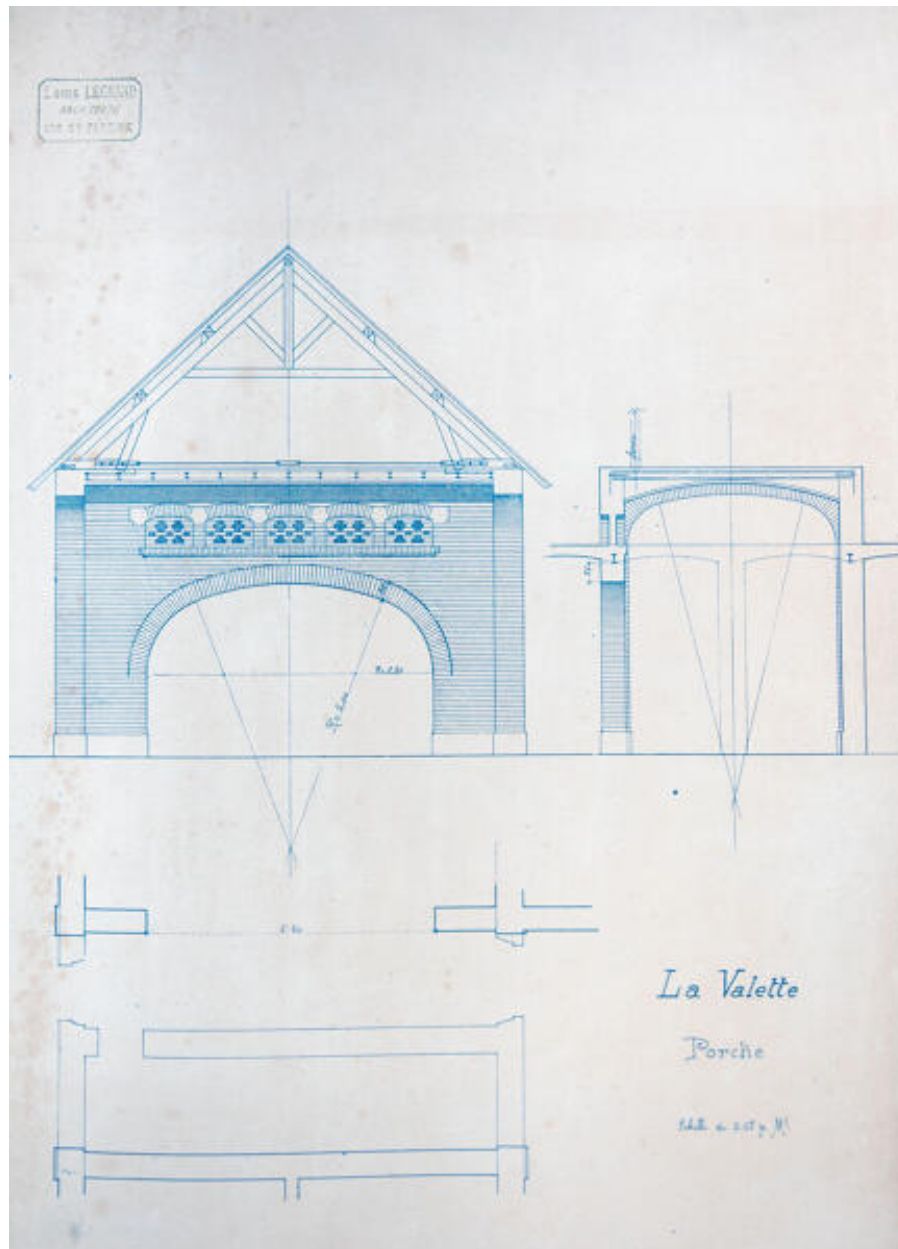
IVR52_20235301378NUCA

Auteur de l'illustration (reproduction) : Pierre-Bernard Fourny

Auteur du document reproduit : Louis Legrand

Date de prise de vue : 2023

(c) Région Pays de la Loire - Inventaire général ; (c) Collection particulière
communication libre, reproduction soumise à autorisation



Les plans d'un porche par Louis Legrand, 1891.

Référence du document reproduit :

- **Plans d'agrandissement des communs du château de la Valette à Villiers-Charlemagne par Louis Legrand, 1891.** (Archives privées).

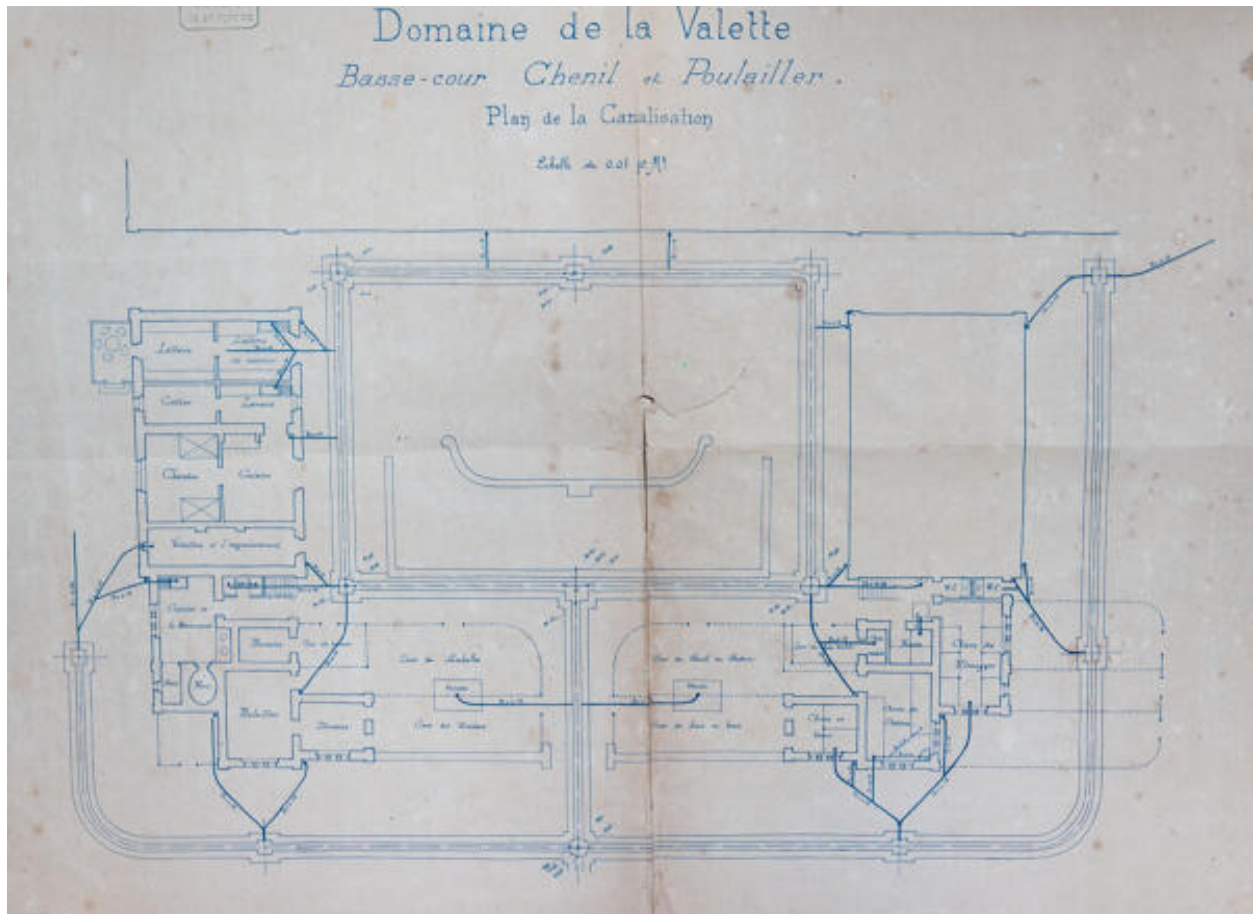
IVR52_20235301386NUCA

Auteur de l'illustration (reproduction) : Pierre-Bernard Fourny

Auteur du document reproduit : Louis Legrand

Date de prise de vue : 2023

(c) Région Pays de la Loire - Inventaire général ; (c) Collection particulière
communication libre, reproduction soumise à autorisation



Les plans des canalisations des communs par Louis Legrand, 1891.

Référence du document reproduit :

- **Plans d'agrandissement des communs du château de la Valette à Villiers-Charlemagne par Louis Legrand, 1891.** (Archives privées).

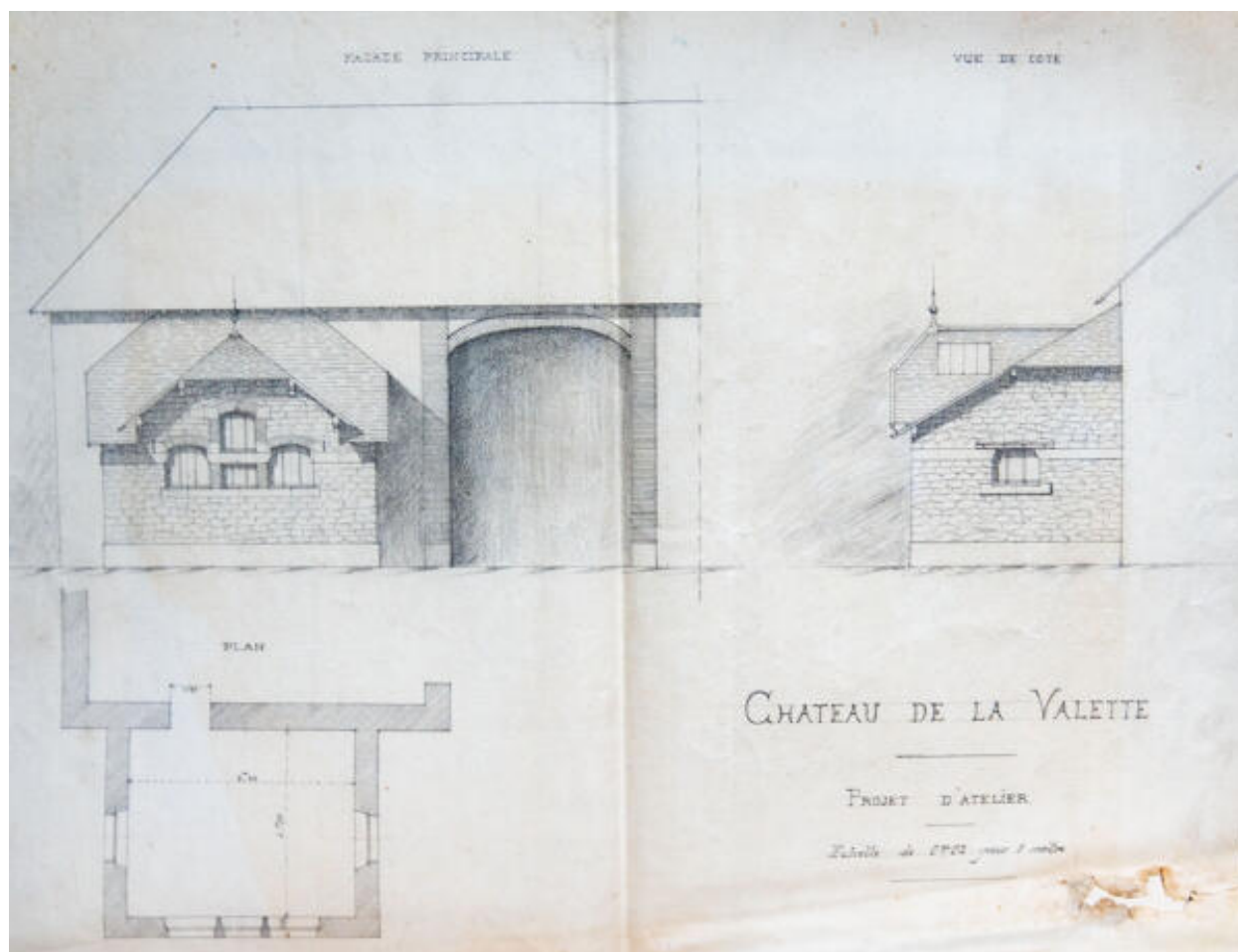
IVR52_20235301405NUCA

Auteur de l'illustration (reproduction) : Pierre-Bernard Fourny

Auteur du document reproduit : Louis Legrand

Date de prise de vue : 2023

(c) Région Pays de la Loire - Inventaire général ; (c) Collection particulière
communication libre, reproduction soumise à autorisation



Les plans d'un atelier par Louis Legrand, 1891.

Référence du document reproduit :

- **Plans d'agrandissement des communs du château de la Valette à Villiers-Charlemagne par Louis Legrand, 1891.** (Archives privées).

IVR52_20235301382NUCA

Auteur de l'illustration (reproduction) : Pierre-Bernard Fourny

Auteur du document reproduit : Louis Legrand

Date de prise de vue : 2023

(c) Région Pays de la Loire - Inventaire général ; (c) Collection particulière
communication libre, reproduction soumise à autorisation



Les communs, carte postale du début du XXe siècle.

IVR52_20215300176NUCA

Auteur de l'illustration (reproduction) : Allison Haugmard

Date de prise de vue : 2021

(c) Archives départementales de la Mayenne
communication libre, reproduction soumise à autorisation



Les communs peints par Alfred Latouche-Bourel, vers 1918.

Référence du document reproduit :

- **Peinture représentant les communs du château de la Valette à Villiers-Charlemagne par Alfred Latouche-Bourel, vers 1918.** (Archives privées).

IVR52_20235301373NUCA

Auteur de l'illustration : Pierre-Bernard Fourny

Auteur du document reproduit : Alfred Latouche-Bourel

Date de prise de vue : 2023

(c) Région Pays de la Loire - Inventaire général ; (c) Collection particulière
communication libre, reproduction soumise à autorisation



Plan phasé des communs du château de la Valette.

IVR52_20245300020NUDA

Auteur de l'illustration : Théo Ben Makhad

Date de prise de vue : 2024

(c) Région Pays de la Loire - Inventaire général
communication libre, reproduction soumise à autorisation



Une vue aérienne des communs.

IVR52_20235300196NUCA

Auteur de l'illustration : Pierre-Bernard Fourny

Date de prise de vue : 2023

(c) Région Pays de la Loire - Inventaire général
communication libre, reproduction soumise à autorisation



Les communs depuis les bords de la Mayenne.

IVR52_20235300215NUCA

Auteur de l'illustration : Pierre-Bernard Fourny

Date de prise de vue : 2023

(c) Région Pays de la Loire - Inventaire général
communication libre, reproduction soumise à autorisation



Une vue d'ensemble des communs.

IVR52_20235301504NUCA

Auteur de l'illustration : Pierre-Bernard Fourny

Date de prise de vue : 2023

(c) Région Pays de la Loire - Inventaire général
communication libre, reproduction soumise à autorisation



Une vue d'ensemble des communs.

IVR52_20235301505NUCA

Auteur de l'illustration : Pierre-Bernard Fourny

Date de prise de vue : 2023

(c) Région Pays de la Loire - Inventaire général
communication libre, reproduction soumise à autorisation



Le portail couvert de la cour.

IVR52_20235301460NUCA

Auteur de l'illustration : Pierre-Bernard Fourny

Date de prise de vue : 2023

(c) Région Pays de la Loire - Inventaire général
communication libre, reproduction soumise à autorisation



Le portail couvert de la cour.

IVR52_20235301457NUCA

Auteur de l'illustration : Pierre-Bernard Fourny

Date de prise de vue : 2023

(c) Région Pays de la Loire - Inventaire général
communication libre, reproduction soumise à autorisation



Le portail couvert de la cour, détail des marches en ciment.

IVR52_20235301461NUCA

Auteur de l'illustration : Pierre-Bernard Fourny

Date de prise de vue : 2023

(c) Région Pays de la Loire - Inventaire général
communication libre, reproduction soumise à autorisation



Les bâtiments depuis la cour.

IVR52_20235301438NUCA

Auteur de l'illustration : Pierre-Bernard Fourny

Date de prise de vue : 2023

(c) Région Pays de la Loire - Inventaire général
communication libre, reproduction soumise à autorisation



Les bâtiments depuis la cour.

IVR52_20235301439NUCA

Auteur de l'illustration : Pierre-Bernard Fourny

Date de prise de vue : 2023

(c) Région Pays de la Loire - Inventaire général
communication libre, reproduction soumise à autorisation



Les bâtiments depuis la cour.

IVR52_20235301441NUCA

Auteur de l'illustration : Pierre-Bernard Fourny

Date de prise de vue : 2023

(c) Région Pays de la Loire - Inventaire général
communication libre, reproduction soumise à autorisation



L'escalier attenant au poulailler.

IVR52_20235301454NUCA

Auteur de l'illustration : Pierre-Bernard Fourny

Date de prise de vue : 2023

(c) Région Pays de la Loire - Inventaire général
communication libre, reproduction soumise à autorisation



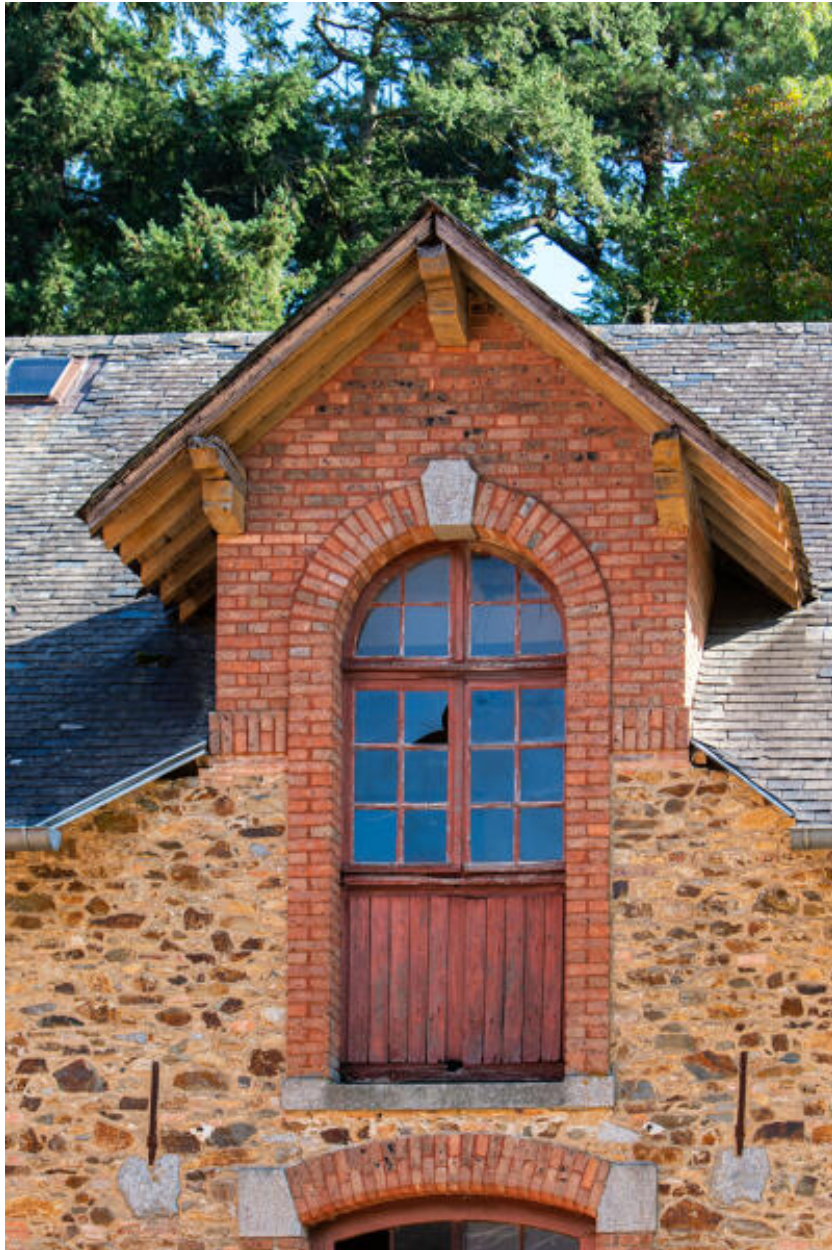
Une lucarne gerbière du grenier.

IVR52_20235301456NUCA

Auteur de l'illustration : Pierre-Bernard Fourny

Date de prise de vue : 2023

(c) Région Pays de la Loire - Inventaire général
communication libre, reproduction soumise à autorisation



Une lucarne gerbière du grenier.

IVR52_20235301450NUCA

Auteur de l'illustration : Pierre-Bernard Fourny

Date de prise de vue : 2023

(c) Région Pays de la Loire - Inventaire général
communication libre, reproduction soumise à autorisation



Le clocheton de l'aile nord des communs.

IVR52_20235301453NUCA

Auteur de l'illustration : Pierre-Bernard Fourny

Date de prise de vue : 2023

(c) Région Pays de la Loire - Inventaire général
communication libre, reproduction soumise à autorisation



Le clocheton de l'aile sud des communs, avec l'horloge.

IVR52_20235301446NUCA

Auteur de l'illustration : Pierre-Bernard Fourny

Date de prise de vue : 2023

(c) Région Pays de la Loire - Inventaire général
communication libre, reproduction soumise à autorisation



Le porche de la laiterie.

IVR52_20235301464NUCA

Auteur de l'illustration : Pierre-Bernard Fourny

Date de prise de vue : 2023

(c) Région Pays de la Loire - Inventaire général
communication libre, reproduction soumise à autorisation



Le porche de la laiterie.

IVR52_20235301463NUCA

Auteur de l'illustration : Pierre-Bernard Fourny

Date de prise de vue : 2023

(c) Région Pays de la Loire - Inventaire général
communication libre, reproduction soumise à autorisation



Le porche de la laiterie, détail.

IVR52_20235301465NUCA

Auteur de l'illustration : Pierre-Bernard Fourny

Date de prise de vue : 2023

(c) Région Pays de la Loire - Inventaire général
communication libre, reproduction soumise à autorisation



La pompe à bras dans la cour.

IVR52_20235301458NUCA

Auteur de l'illustration : Pierre-Bernard Fourny

Date de prise de vue : 2023

(c) Région Pays de la Loire - Inventaire général
communication libre, reproduction soumise à autorisation



Les remises et le passage couvert.

IVR52_20235301440NUCA

Auteur de l'illustration : Pierre-Bernard Fourny

Date de prise de vue : 2023

(c) Région Pays de la Loire - Inventaire général
communication libre, reproduction soumise à autorisation



Les remises et le passage couvert.

IVR52_20235301442NUCA

Auteur de l'illustration : Pierre-Bernard Fourny

Date de prise de vue : 2023

(c) Région Pays de la Loire - Inventaire général
communication libre, reproduction soumise à autorisation



La porte de la sellerie.

IVR52_20235301451NUCA

Auteur de l'illustration : Pierre-Bernard Fourny

Date de prise de vue : 2023

(c) Région Pays de la Loire - Inventaire général
communication libre, reproduction soumise à autorisation



Un détail d'un portail des remises.

IVR52_20235301452NUCA

Auteur de l'illustration : Pierre-Bernard Fourny

Date de prise de vue : 2023

(c) Région Pays de la Loire - Inventaire général
communication libre, reproduction soumise à autorisation



Le passage couvert menant à la cour.

IVR52_20235301459NUCA

Auteur de l'illustration : Pierre-Bernard Fourny

Date de prise de vue : 2023

(c) Région Pays de la Loire - Inventaire général
communication libre, reproduction soumise à autorisation



Le passage couvert menant à la cour, détail.

IVR52_20235301468NUCA

Auteur de l'illustration : Pierre-Bernard Fourny

Date de prise de vue : 2023

(c) Région Pays de la Loire - Inventaire général
communication libre, reproduction soumise à autorisation



Le poulailler, détail.

IVR52_20235301462NUCA

Auteur de l'illustration : Pierre-Bernard Fourny

Date de prise de vue : 2023

(c) Région Pays de la Loire - Inventaire général
communication libre, reproduction soumise à autorisation



Le chenil.

IVR52_20235301445NUCA

Auteur de l'illustration : Pierre-Bernard Fourny

Date de prise de vue : 2023

(c) Région Pays de la Loire - Inventaire général
communication libre, reproduction soumise à autorisation



Le chenil, détail du pan-de-bois.

IVR52_20235301447NUCA

Auteur de l'illustration : Pierre-Bernard Fourny

Date de prise de vue : 2023

(c) Région Pays de la Loire - Inventaire général
communication libre, reproduction soumise à autorisation



Le chenil, détail de porte et des maçonneries.

IVR52_20235301455NUCA

Auteur de l'illustration : Pierre-Bernard Fourny

Date de prise de vue : 2023

(c) Région Pays de la Loire - Inventaire général
communication libre, reproduction soumise à autorisation



Le chenil, détail de la clôture.

IVR52_20235301448NUCA

Auteur de l'illustration : Pierre-Bernard Fourny

Date de prise de vue : 2023

(c) Région Pays de la Loire - Inventaire général
communication libre, reproduction soumise à autorisation



Un box pour les chevaux.

IVR52_20235301414NUCA

Auteur de l'illustration : Pierre-Bernard Fourny

Date de prise de vue : 2023

(c) Région Pays de la Loire - Inventaire général
communication libre, reproduction soumise à autorisation



Les remises, le séchoir et la buanderie.

IVR52_20235301471NUCA

Auteur de l'illustration : Pierre-Bernard Fourny

Date de prise de vue : 2023

(c) Région Pays de la Loire - Inventaire général
communication libre, reproduction soumise à autorisation



Les remises, le séchoir et la buanderie.

IVR52_20235301443NUCA

Auteur de l'illustration : Pierre-Bernard Fourny

Date de prise de vue : 2023

(c) Région Pays de la Loire - Inventaire général
communication libre, reproduction soumise à autorisation



Le séchoir.

IVR52_20235301444NUCA

Auteur de l'illustration : Pierre-Bernard Fourny

Date de prise de vue : 2023

(c) Région Pays de la Loire - Inventaire général
communication libre, reproduction soumise à autorisation



Le séchoir.

IVR52_20235301473NUCA

Auteur de l'illustration : Pierre-Bernard Fourny

Date de prise de vue : 2023

(c) Région Pays de la Loire - Inventaire général
communication libre, reproduction soumise à autorisation



Le lanteron du séchoir.

IVR52_20235301449NUCA

Auteur de l'illustration : Pierre-Bernard Fourny

Date de prise de vue : 2023

(c) Région Pays de la Loire - Inventaire général
communication libre, reproduction soumise à autorisation



Le lanteron du séchoir.

IVR52_20235301478NUCA

Auteur de l'illustration : Pierre-Bernard Fourny

Date de prise de vue : 2023

(c) Région Pays de la Loire - Inventaire général
communication libre, reproduction soumise à autorisation



La marquise et la façade postérieure des communs.

IVR52_20235301466NUCA

Auteur de l'illustration : Pierre-Bernard Fourny

Date de prise de vue : 2023

(c) Région Pays de la Loire - Inventaire général
communication libre, reproduction soumise à autorisation



La tour château d'eau et l'escalier des cochers.

IVR52_20235301467NUCA

Auteur de l'illustration : Pierre-Bernard Fourny

Date de prise de vue : 2023

(c) Région Pays de la Loire - Inventaire général
communication libre, reproduction soumise à autorisation



La tour château d'eau.

IVR52_20235301474NUCA

Auteur de l'illustration : Pierre-Bernard Fourny

Date de prise de vue : 2023

(c) Région Pays de la Loire - Inventaire général
communication libre, reproduction soumise à autorisation



La tour château d'eau, détail d'une lucarne.

IVR52_20235301475NUCA

Auteur de l'illustration : Pierre-Bernard Fourny

Date de prise de vue : 2023

(c) Région Pays de la Loire - Inventaire général
communication libre, reproduction soumise à autorisation



La tour château d'eau, détail du pan-de-bois.

IVR52_20235301477NUCA

Auteur de l'illustration : Pierre-Bernard Fourny

Date de prise de vue : 2023

(c) Région Pays de la Loire - Inventaire général
communication libre, reproduction soumise à autorisation



La tour château d'eau, détail de l'encorbellement.

IVR52_20235301476NUCA

Auteur de l'illustration : Pierre-Bernard Fourny

Date de prise de vue : 2023

(c) Région Pays de la Loire - Inventaire général
communication libre, reproduction soumise à autorisation



L'entrée de l'escalier menant à la buanderie depuis la terrasse du château.

IVR52_20235301472NUCA

Auteur de l'illustration : Pierre-Bernard Fourny

Date de prise de vue : 2023

(c) Région Pays de la Loire - Inventaire général
communication libre, reproduction soumise à autorisation



Le couloir des caves.

IVR52_20235301424NUCA

Auteur de l'illustration : Pierre-Bernard Fourny

Date de prise de vue : 2023

(c) Région Pays de la Loire - Inventaire général
communication libre, reproduction soumise à autorisation



La buanderie.

IVR52_20235301425NUCA

Auteur de l'illustration : Pierre-Bernard Fourny

Date de prise de vue : 2023

(c) Région Pays de la Loire - Inventaire général
communication libre, reproduction soumise à autorisation



La buanderie.

IVR52_20235301429NUCA

Auteur de l'illustration : Pierre-Bernard Fourny

Date de prise de vue : 2023

(c) Région Pays de la Loire - Inventaire général
communication libre, reproduction soumise à autorisation



La buanderie, le four et les cuves.

IVR52_20235301430NUCA

Auteur de l'illustration : Pierre-Bernard Fourny

Date de prise de vue : 2023

(c) Région Pays de la Loire - Inventaire général
communication libre, reproduction soumise à autorisation



La buanderie, le lavoir.

IVR52_20235301426NUCA

Auteur de l'illustration : Pierre-Bernard Fourny

Date de prise de vue : 2023

(c) Région Pays de la Loire - Inventaire général
communication libre, reproduction soumise à autorisation



La buanderie un robinet du lavoir.

IVR52_20235301428NUCA

Auteur de l'illustration : Pierre-Bernard Fourny

Date de prise de vue : 2023

(c) Région Pays de la Loire - Inventaire général
communication libre, reproduction soumise à autorisation



La buanderie, détail du plafond.

IVR52_20235301427NUCA

Auteur de l'illustration : Pierre-Bernard Fourny

Date de prise de vue : 2023

(c) Région Pays de la Loire - Inventaire général
communication libre, reproduction soumise à autorisation



La buanderie , un vitrail.

IVR52_20235301431NUCA

Auteur de l'illustration : Pierre-Bernard Fourny

Date de prise de vue : 2023

(c) Région Pays de la Loire - Inventaire général
communication libre, reproduction soumise à autorisation



Le couloir de l'écurie.

IVR52_20235301415NUCA

Auteur de l'illustration : Pierre-Bernard Fourny

Date de prise de vue : 2023

(c) Région Pays de la Loire - Inventaire général
communication libre, reproduction soumise à autorisation



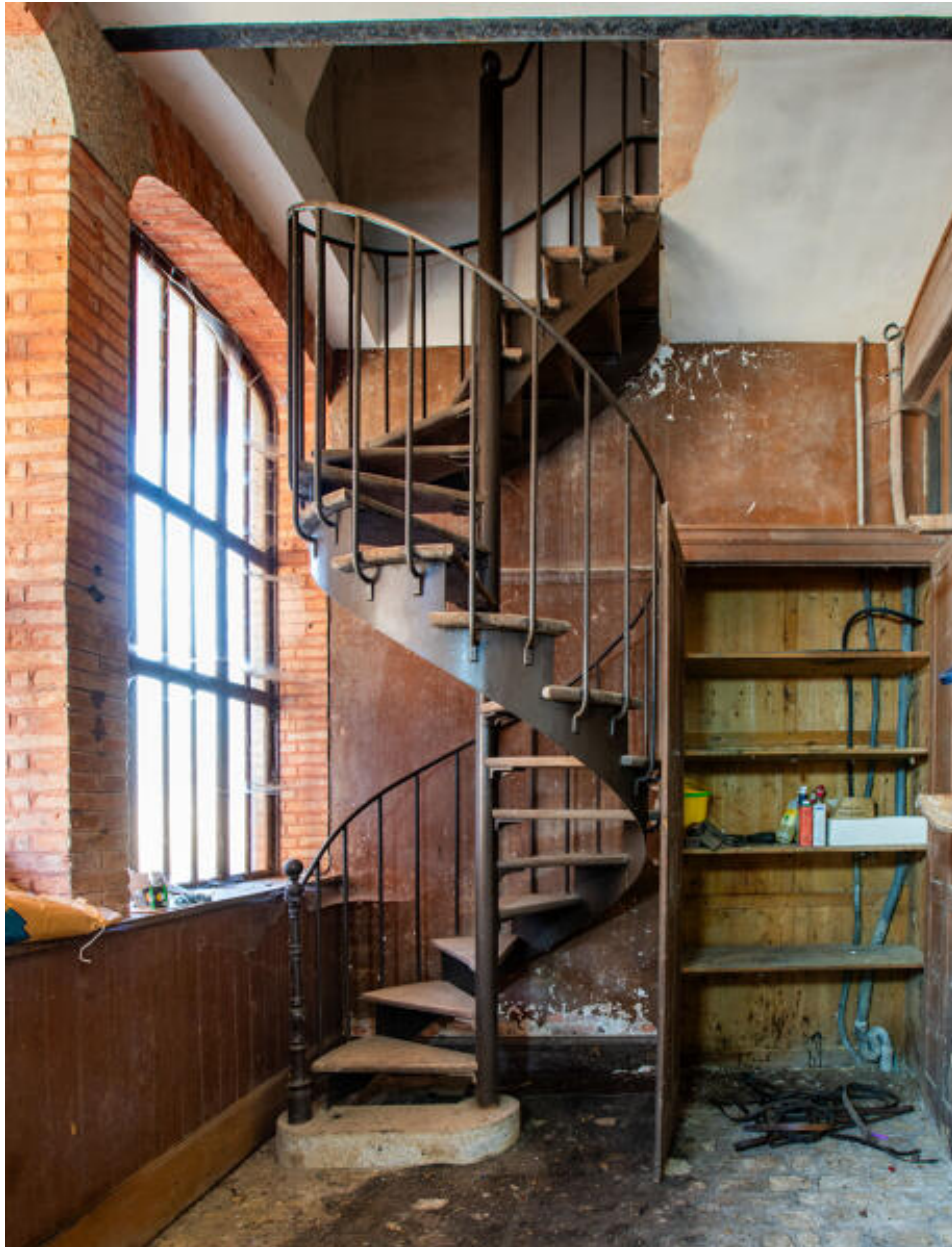
La sellerie.

IVR52_20235301419NUCA

Auteur de l'illustration : Pierre-Bernard Fourny

Date de prise de vue : 2023

(c) Région Pays de la Loire - Inventaire général
communication libre, reproduction soumise à autorisation



La sellerie, l'escalier.

IVR52_20235301417NUCA

Auteur de l'illustration : Pierre-Bernard Fourny

Date de prise de vue : 2023

(c) Région Pays de la Loire - Inventaire général
communication libre, reproduction soumise à autorisation



La sellerie.

IVR52_20235301418NUCA

Auteur de l'illustration : Pierre-Bernard Fourny

Date de prise de vue : 2023

(c) Région Pays de la Loire - Inventaire général
communication libre, reproduction soumise à autorisation



Une cheminée dans l'écurie.

IVR52_20235301416NUCA

Auteur de l'illustration : Pierre-Bernard Fourny

Date de prise de vue : 2023

(c) Région Pays de la Loire - Inventaire général
communication libre, reproduction soumise à autorisation



L'écurie, trémie pour le grain.

IVR52_20235301420NUCA

Auteur de l'illustration : Pierre-Bernard Fourny

Date de prise de vue : 2023

(c) Région Pays de la Loire - Inventaire général
communication libre, reproduction soumise à autorisation



L'écurie, un box.

IVR52_20235301421NUCA

Auteur de l'illustration : Pierre-Bernard Fourny

Date de prise de vue : 2023

(c) Région Pays de la Loire - Inventaire général
communication libre, reproduction soumise à autorisation



L'écurie, détail d'un plafond.

IVR52_20235301422NUCA

Auteur de l'illustration : Pierre-Bernard Fourny

Date de prise de vue : 2023

(c) Région Pays de la Loire - Inventaire général
communication libre, reproduction soumise à autorisation



L'écurie, détail du sol.

IVR52_20235301423NUCA

Auteur de l'illustration : Pierre-Bernard Fourny

Date de prise de vue : 2023

(c) Région Pays de la Loire - Inventaire général
communication libre, reproduction soumise à autorisation



Le couloir et l'escalier des chambres des garçons d'écurie.

IVR52_20235301435NUCA

Auteur de l'illustration : Pierre-Bernard Fourny

Date de prise de vue : 2023

(c) Région Pays de la Loire - Inventaire général
communication libre, reproduction soumise à autorisation



Le couloir des chambres des garçons d'écurie.

IVR52_20235301434NUCA

Auteur de l'illustration : Pierre-Bernard Fourny

Date de prise de vue : 2023

(c) Région Pays de la Loire - Inventaire général
communication libre, reproduction soumise à autorisation



Le couloir des chambres des garçons d'écurie.

IVR52_20235301432NUCA

Auteur de l'illustration : Pierre-Bernard Fourny

Date de prise de vue : 2023

(c) Région Pays de la Loire - Inventaire général
communication libre, reproduction soumise à autorisation



Le séchoir.

IVR52_20235301433NUCA

Auteur de l'illustration : Pierre-Bernard Fourny

Date de prise de vue : 2023

(c) Région Pays de la Loire - Inventaire général
communication libre, reproduction soumise à autorisation



Le séchoir.

IVR52_20235301436NUCA

Auteur de l'illustration : Pierre-Bernard Fourny

Date de prise de vue : 2023

(c) Région Pays de la Loire - Inventaire général
communication libre, reproduction soumise à autorisation



Le grenier.

IVR52_20235301437NUCA

Auteur de l'illustration : Pierre-Bernard Fourny

Date de prise de vue : 2023

(c) Région Pays de la Loire - Inventaire général
communication libre, reproduction soumise à autorisation