

Pays de la Loire, Loire-Atlantique
Saint-Fiacre-sur-Maine
la Métairie
8 rue du Four-à-Pain

Établissement vinicole de négociant, établissements Thébaud.

Références du dossier

Numéro de dossier : IA44008987

Date de l'enquête initiale : 2021

Date(s) de rédaction : 2022

Cadre de l'étude : enquête thématique départementale Pays du vignoble nantais

Degré d'étude : étudié

Désignation

Dénomination : établissement vinicole

Genre du destinataire : de négociant

Appellation : Établissements Thébaud

Compléments de localisation

Milieu d'implantation : en écart

Références cadastrales : 2022, 0B, 1428

Historique

Gabriel Thébaud (1924-2016) fonde son activité de négoce en 1946. Issu d'une famille de viticulteur, il a suivi une formation en œnologie.

Vers 1960 il fait construire le chai rue du Four à Pain : les images aériennes suggèrent qu'une partie du bâti ancien est conservé lors des travaux. Le corps central est entièrement nouveau, tandis que le caveau de dégustation serait aménagé dans un bâtiment déjà en place. L'aile nord est moderne, au moins pour sa section donnant sur la rue. Les formes différentes des trappes (rectangulaires et ovales) des cuves laissent penser qu'elles sont le fruit de deux campagnes de construction distinctes.

L'absence de cuves souterraines se justifie par la particularité du négoce Thébaud, qui est négociant-éleveur. Ce sont des moûts qui sont accueillis dans les magasins, voire de la vendange fraîche pressée sur place grâce au pressoir Vaslin. Les cuves aériennes sont alors plus adéquates pour traiter les vins et les assembler afin d'obtenir, d'une année sur l'autre, un goût homogène utile à la fidélisation de la clientèle (principalement des cafés, hôtels, restaurants). La taille modeste du magasin à vins, doté d'une cuverie limitée en comparaison d'autres négociants du vignoble, s'explique notamment par cette manière de travailler.

La taille modeste du bâti correspond ainsi à une production modeste : de 60 000 à 80 000 bouteilles sortent des chais chaque année (que l'on peut mettre en comparaison avec les 2 millions de bouteilles d'un négoce intermédiaire comme celui de Marcel Loiret). La petite taille de la structure vise la production de vins plus qualitatifs et une connaissance plus fine des fournisseurs (entre 13 et 15 vigneron de la commune et alentours). Il ajoute à cela sa propre production, ayant 3 hectares de vignes en propre.

Le négoce Thébaud cesse son activité en 1990. Il n'y a pas de repreneur et les bâtiments sont désaffectés durant une trentaine d'années. Ils sont actuellement reconvertis en logements.

Période(s) principale(s) : 20e siècle

Description

Le bâti du négoce Thébaud s'organise autour d'une petite cour ouverte sur la rue du Four à Pain. Il est ainsi composé de trois ailes où se déroulent les diverses activités de vente et de production. Alors que le béton est principalement mis en œuvre il se distingue de la plupart des autres négoce de la période par l'usage d'éléments décoratifs ponctuels.

Dès l'entrée, à droite, le caveau de dégustation accueille les visiteurs. On y entre par une porte à double vantaux, surmontée d'un fronton où sont peints le nom et le monogramme de Gabriel Thébaud, ainsi que des hermines et des fleurs de lys. À l'intérieur des rampes de bois, destinées au stockage de fûts, se font face ; un foudre ainsi qu'une cuve maçonnée occupent le fond du caveau.

Jouxtant ce dernier, un espace de stockage extérieur est abrité sous un auvent. Au centre, le bâtiment principal domine la cour : il est surmonté d'une corniche à redents et ouvert par une porte charretière ainsi qu'une porte à vendanges, sur rails. On trouve à l'intérieur un pressoir Vaslin et une zone de stockage de matières sèches. Au fond, une porte coulissante donne sur l'arrière du bâtiment. On peut accéder depuis l'intérieur à l'aile gauche du négoce.

Cette aile gauche est également accessible depuis la cour, par une porte coulissante. On y trouve les zones de lavage des bouteilles et d'embouteillage du vin. Les machines ont été vendues, bien que le nécessaire pour laver les fûts (intégré à la dalle béton) soit toujours en place. Un petit laboratoire, abrité dans une vaste armoire, est resté en place. Il comporte tout le nécessaire pour l'analyse des vins en vue de leur caractérisation, de leur assemblage, de leur traitement. Des cellules de stockage des bouteilles ainsi que quatre cuves aériennes, en béton verré, occupent le fond de l'aile. Cinq autres cuves aériennes leur sont superposées, à l'étage.

Cet étage est accessible depuis l'aile centrale, par un escalier intérieur en équerre, à quart tournant. Cet escalier débouche sur une coursière en surplomb donnant accès à la cuverie de l'étage et à des zones supplémentaires de stockage ; puis, en poursuivant la coursière, aux bureaux, divisés en trois pièces. L'ensemble du matériel administratif et des documents étaient en place lors de la visite.

Éléments descriptifs

Matériau(x) du gros-œuvre, mise en œuvre et revêtement : béton, béton armé, enduit ; pierre, moellon, enduit partiel

Matériau(x) de couverture : tuile creuse

Étage(s) ou vaisseau(x) : rez-de-chaussée, étage en surcroît

Couvrements : charpente en bois apparente

Escaliers : escalier dans-œuvre : escalier en équerre, suspendu

Typologies et état de conservation

État de conservation : établissement industriel désaffecté

Statut, intérêt et protection

Statut de la propriété : propriété d'une personne privée

Références documentaires

Documents d'archive

- Archives départementales de Loire-Atlantique ; 3 P 168/8. Matrices cadastrales de Saint-Fiacre-sur-Maine, case 241.
- Archives départementales de Loire-Atlantique ; 343 J. Lot d'archives administratives des établissements Thébaud.

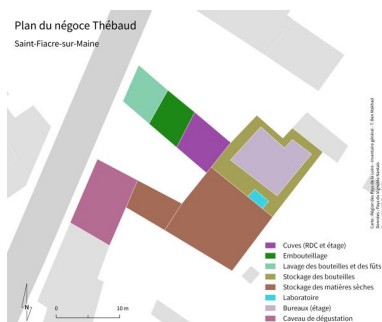
Documents figurés

- Vue aérienne de la Métairie, 1958. (IGN ; Id. de mission C1224-0021_1958_F1024-1224_0001).

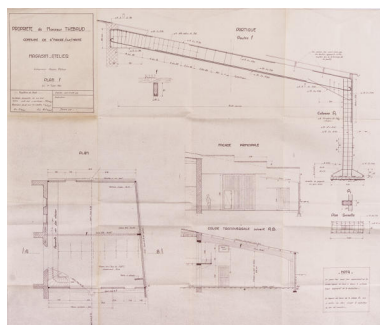
Multimedia

- Entretien avec Philippe Thébaud, fils du négociant en vins Gabriel Thébaud, recueilli le 16 février 2021. (Musée du Vignoble Nantais du Pallet).

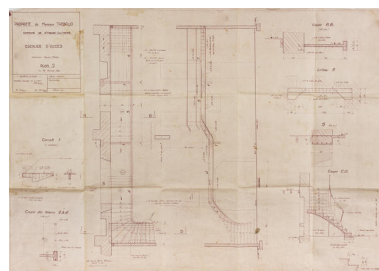
Illustrations



Plan du négoce Thébaud.
Dess. Théo Ben Makhad
IVR52_20234400542NUDA



Plan d'architecte du bâtiment central,
de son élévation et de sa couverture.
Repro. Pierre-Bernard Fourny
IVR52_20214400713NUCA



Plan d'architecte des escaliers.
Repro. Pierre-Bernard Fourny
IVR52_20214400714NUCA



Archives de l'entreprise,
joutant les bureaux.
Phot. Pierre-Bernard Fourny
IVR52_20214400295NUCA



Élément décoratif,
caveau de dégustation [?]
Phot. Pierre-Bernard Fourny
IVR52_20214400298NUCA



Caveau de dégustation.
Phot. Pierre-Bernard Fourny
IVR52_20214400296NUCA



Foudre, caveau de dégustation.
Phot. Pierre-Bernard Fourny
IVR52_20214400297NUCA



Vue générale de la cour.
Phot. Pierre-Bernard Fourny
IVR52_20214400347NUCA



Fronton du caveau de dégustation.
Phot. Pierre-Bernard Fourny
IVR52_20214400341NUCA



Aile nord, depuis la cour.
Phot. Pierre-Bernard Fourny
IVR52_20214400348NUCA



Détail de l'enseigne.
Phot. Pierre-Bernard Fourny
IVR52_20214400349NUCA



Zone de stockage dans la cour.
Phot. Pierre-Bernard Fourny
IVR52_20214400350NUCA



Casiers à bouteilles.
Phot. Pierre-Bernard Fourny
IVR52_20214400342NUCA



Litres étoilés.
Phot. Pierre-Bernard Fourny
IVR52_20214400343NUCA



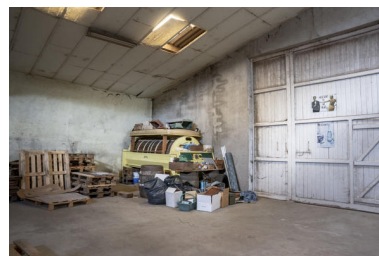
Litres étoilés.
Phot. Pierre-Bernard Fourny
IVR52_20214400344NUCA



Litres étoilés.
Phot. Pierre-Bernard Fourny
IVR52_20214400346NUCA



Litre étoilé.
Phot. Pierre-Bernard Fourny
IVR52_20214400345NUCA



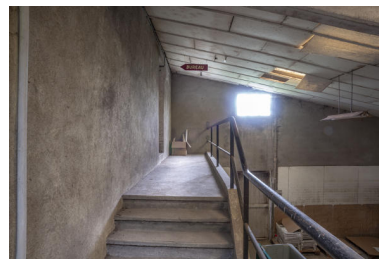
Entrée du bâtiment central.
Phot. Pierre-Bernard Fourny
IVR52_20214400278NUCA



Escalier desservant les bureaux et l'étage de cuverie, depuis l'entrée du bâtiment central.
Phot. Pierre-Bernard Fourny
IVR52_20214400279NUCA



Escalier desservant les bureaux et l'étage de cuverie, depuis l'entrée principale.
Phot. Pierre-Bernard Fourny
IVR52_20214400280NUCA



Escalier et coursière desservant la cuverie du premier étage et les espaces de bureau.
Phot. Pierre-Bernard Fourny
IVR52_20214400289NUCA



Enseigne publicitaire dans le couloir menant aux bureaux.
Phot. Pierre-Bernard Fourny
IVR52_20214400290NUCA



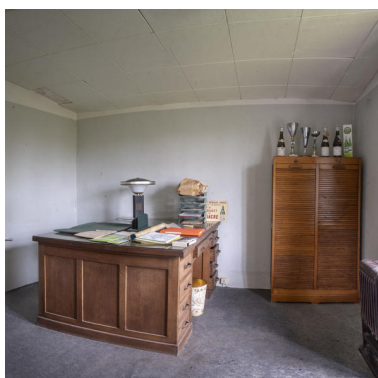
Bureau depuis l'entrée, aile nord.
Phot. Pierre-Bernard Fourny
IVR52_20214400291NUCA



Bureau.
Phot. Pierre-Bernard Fourny
IVR52_20214400293NUCA



Bureau.
Phot. Pierre-Bernard Fourny
IVR52_20214400292NUCA



Bureau de Gabriel Thébaud.
Phot. Pierre-Bernard Fourny
IVR52_20214400294NUCA



Vue générale de l'aile nord du bâtiment.
Phot. Pierre-Bernard Fourny
IVR52_20214400272NUCA



Aile nord du bâtiment.
Phot. Pierre-Bernard Fourny
IVR52_20214400273NUCA



Stock de casiers bois en aile nord.
Phot. Pierre-Bernard Fourny
IVR52_20214400276NUCA



Aile nord du bâtiment,
extrémité ouest.
Phot. Pierre-Bernard Fourny
IVR52_20214400275NUCA



Zone de rinçage des fûts,
dans l'aile nord du bâtiment.
Phot. Pierre-Bernard Fourny
IVR52_20214400277NUCA



Cuverie en rez-de-chaussée
de l'aile nord du bâtiment.
Phot. Pierre-Bernard Fourny
IVR52_20214400274NUCA



Vue générale de la cuverie, au
premier étage de l'aile nord.
Phot. Pierre-Bernard Fourny
IVR52_20214400282NUCA



Espace désaffecté jouxtant la cuverie du premier étage, aile nord.
Phot. Pierre-Bernard Fourny
IVR52_20214400286NUCA



Détail de la cuverie, au premier étage.
Phot. Pierre-Bernard Fourny
IVR52_20214400283NUCA



Détail de la cuverie, au premier étage.
Phot. Pierre-Bernard Fourny
IVR52_20214400284NUCA



Intérieur d'une cuve verrée.
Phot. Pierre-Bernard Fourny
IVR52_20214400288NUCA



Espace de laboratoire, en partie nord-est du bâtiment.
Phot. Pierre-Bernard Fourny
IVR52_20214400263NUCA



Espace de laboratoire, en partie nord-est du bâtiment.
Phot. Pierre-Bernard Fourny
IVR52_20214400267NUCA



Laboratoire, détail.
Phot. Pierre-Bernard Fourny
IVR52_20214400262NUCA



Laboratoire, détail.
Phot. Pierre-Bernard Fourny
IVR52_20214400268NUCA



Laboratoire, détail.
Phot. Pierre-Bernard Fourny
IVR52_20214400269NUCA



Espace de stockage des bouteilles,
en partie nord-est du bâtiment.
Phot. Pierre-Bernard Fourny
IVR52_20214400270NUCA



Détail d'une cellule de
stockage des bouteilles.
Phot. Pierre-Bernard Fourny
IVR52_20214400271NUCA



Caveau de dégustation.
Phot. Pierre-Bernard Fourny
IVR52_20214400340NUCA



Vue générale depuis
la rue du Four à Pain.
Phot. Pierre-Bernard Fourny
IVR52_20214400338NUCA



Vue générale de l'aile nord.
Phot. Pierre-Bernard Fourny
IVR52_20214400337NUCA



Vue générale depuis
la rue du Four à Pain.
Phot. Pierre-Bernard Fourny
IVR52_20214400339NUCA

Dossiers liés

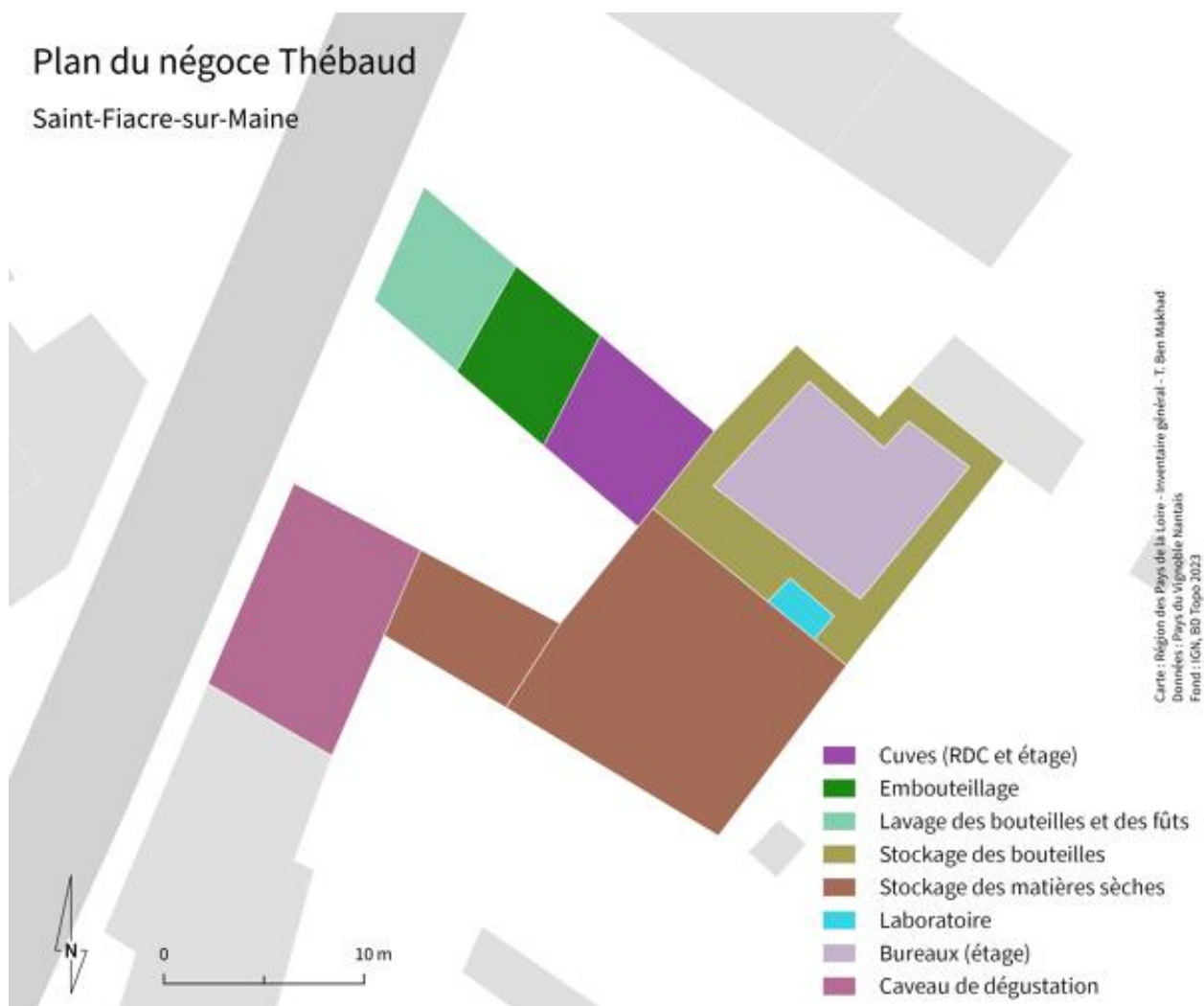
Dossiers de synthèse :

Cuves de négoce en Vignoble nantais (IA44008991)

Oeuvre(s) contenue(s) :

Auteur(s) du dossier : Rémi Plotard

Copyright(s) : (c) Région Pays de la Loire - Inventaire général ; (c) Syndicat Mixte du SCoT et du Pays du Vignoble Nantais



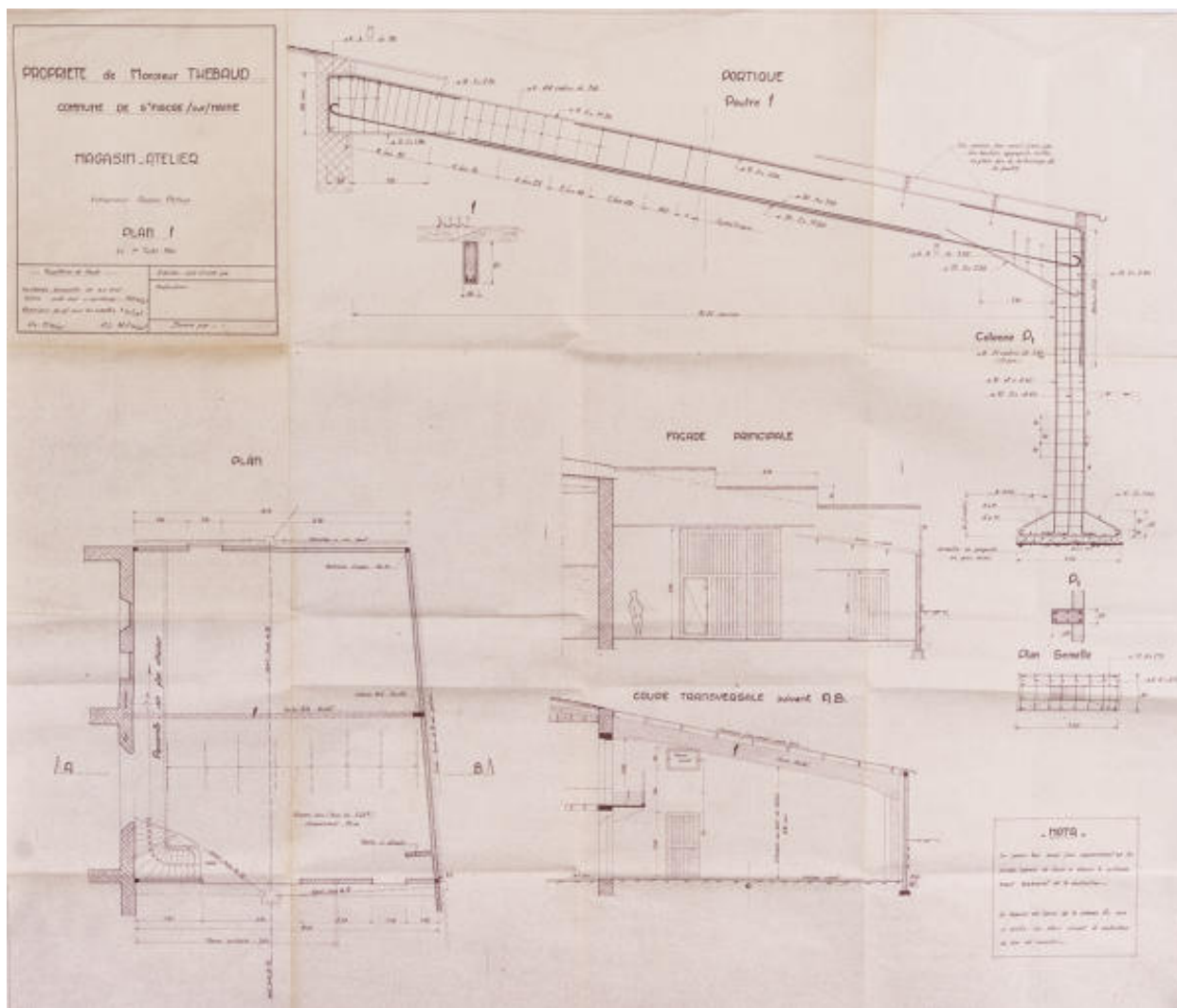
Plan du négoce Thébaud.

IVR52_20234400542NUDA

Auteur de l'illustration : Théo Ben Makhad

Date de prise de vue : 2023

(c) Région Pays de la Loire - Inventaire général
communication libre, reproduction soumise à autorisation



Plan d'architecte du bâtiment central, de son élévation et de sa couverture.

Référence du document reproduit :

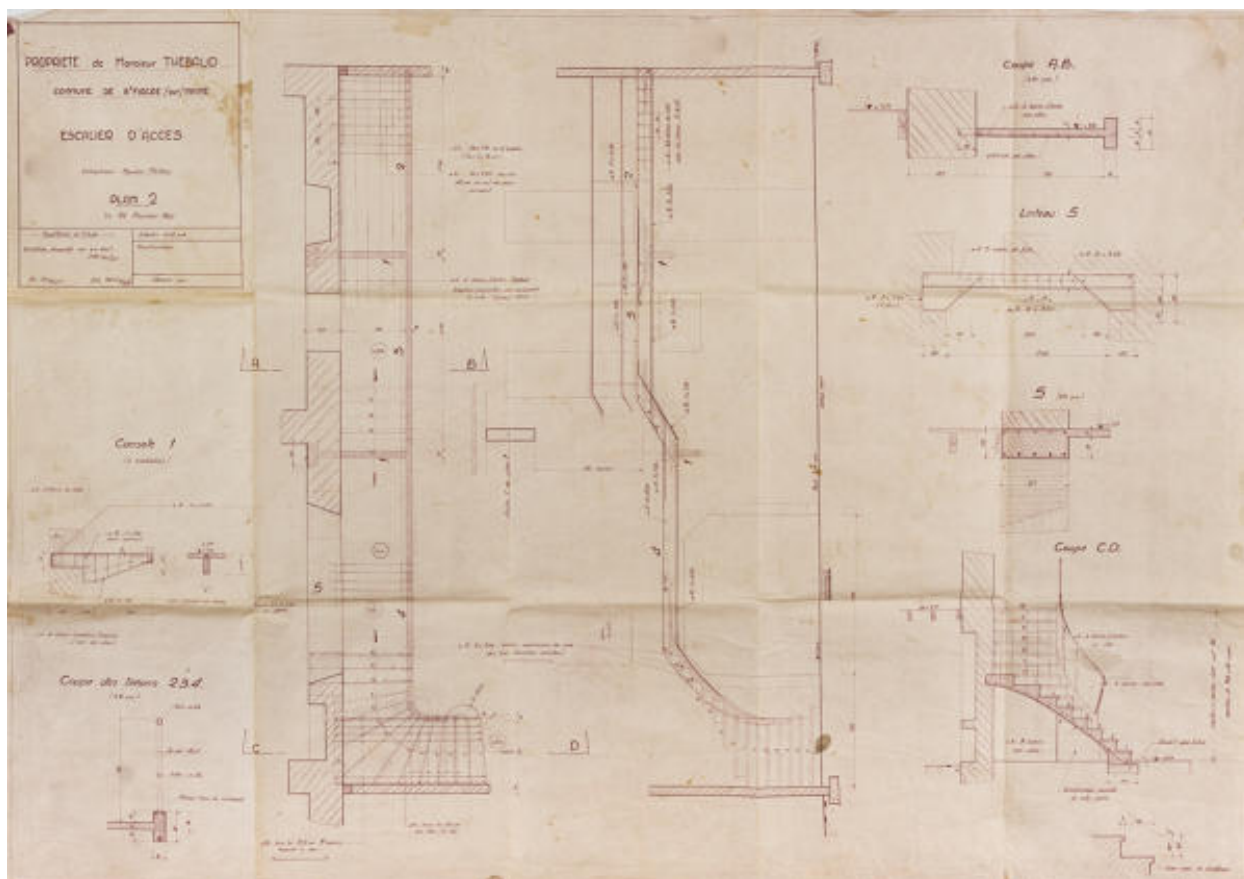
-

IVR52_20214400713NUCA

Auteur de l'illustration (reproduction) : Pierre-Bernard Fourny

Date de prise de vue : 2021

(c) Région Pays de la Loire - Inventaire général ; (c) Syndicat Mixte du SCoT et du Pays du Vignoble Nantais
communication libre, reproduction soumise à autorisation



Plan d'architecte des escaliers.

Référence du document reproduit :

-

IVR52_20214400714NUCA

Auteur de l'illustration (reproduction) : Pierre-Bernard Fourny

Date de prise de vue : 2021

(c) Région Pays de la Loire - Inventaire général
communication libre, reproduction soumise à autorisation



Archives de l'entreprise, jouxtant les bureaux.

IVR52_20214400295NUCA

Auteur de l'illustration : Pierre-Bernard Fourny

Date de prise de vue : 2021

(c) Région Pays de la Loire - Inventaire général
communication libre, reproduction soumise à autorisation



Élément décoratif, caveau de dégustation [?]

IVR52_20214400298NUCA

Auteur de l'illustration : Pierre-Bernard Fourny

Date de prise de vue : 2021

(c) Région Pays de la Loire - Inventaire général
communication libre, reproduction soumise à autorisation



Caveau de dégustation.

IVR52_20214400296NUCA

Auteur de l'illustration : Pierre-Bernard Fourny

Date de prise de vue : 2021

(c) Région Pays de la Loire - Inventaire général
communication libre, reproduction soumise à autorisation



Foudre, caveau de dégustation.

IVR52_20214400297NUCA

Auteur de l'illustration : Pierre-Bernard Fourny

Date de prise de vue : 2021

(c) Région Pays de la Loire - Inventaire général
communication libre, reproduction soumise à autorisation



Vue générale de la cour.

IVR52_20214400347NUCA

Auteur de l'illustration : Pierre-Bernard Fourny

Date de prise de vue : 2021

(c) Région Pays de la Loire - Inventaire général
communication libre, reproduction soumise à autorisation



Fronton du caveau de dégustation.

IVR52_20214400341NUCA

Auteur de l'illustration : Pierre-Bernard Fourny

Date de prise de vue : 2021

(c) Région Pays de la Loire - Inventaire général
communication libre, reproduction soumise à autorisation



Aile nord, depuis la cour.

IVR52_20214400348NUCA

Auteur de l'illustration : Pierre-Bernard Fourny

Date de prise de vue : 2021

(c) Région Pays de la Loire - Inventaire général
communication libre, reproduction soumise à autorisation



Détail de l'enseigne.

IVR52_20214400349NUCA

Auteur de l'illustration : Pierre-Bernard Fourny

Date de prise de vue : 2021

(c) Région Pays de la Loire - Inventaire général
communication libre, reproduction soumise à autorisation



Zone de stockage dans la cour.

IVR52_20214400350NUCA

Auteur de l'illustration : Pierre-Bernard Fourny

Date de prise de vue : 2021

(c) Région Pays de la Loire - Inventaire général
communication libre, reproduction soumise à autorisation



Casiers à bouteilles.

IVR52_20214400342NUCA

Auteur de l'illustration : Pierre-Bernard Fourny

Date de prise de vue : 2021

(c) Région Pays de la Loire - Inventaire général
communication libre, reproduction soumise à autorisation



Litres étoilés.

IVR52_20214400343NUCA

Auteur de l'illustration : Pierre-Bernard Fourny

Date de prise de vue : 2021

(c) Région Pays de la Loire - Inventaire général
communication libre, reproduction soumise à autorisation



Litres étoilés.

IVR52_20214400344NUCA

Auteur de l'illustration : Pierre-Bernard Fourny

Date de prise de vue : 2021

(c) Région Pays de la Loire - Inventaire général
communication libre, reproduction soumise à autorisation



Litres étoilés.

IVR52_20214400346NUCA

Auteur de l'illustration : Pierre-Bernard Fourny

Date de prise de vue : 2021

(c) Région Pays de la Loire - Inventaire général
communication libre, reproduction soumise à autorisation



Litre étoilé.

IVR52_20214400345NUCA

Auteur de l'illustration : Pierre-Bernard Fourny

Date de prise de vue : 2021

(c) Région Pays de la Loire - Inventaire général
communication libre, reproduction soumise à autorisation



Entrée du bâtiment central.

IVR52_20214400278NUCA

Auteur de l'illustration : Pierre-Bernard Fourny

Date de prise de vue : 2021

(c) Région Pays de la Loire - Inventaire général
communication libre, reproduction soumise à autorisation



Escalier desservant les bureaux et l'étage de cuverie, depuis l'entrée du bâtiment central.

IVR52_20214400279NUCA

Auteur de l'illustration : Pierre-Bernard Fourny

Date de prise de vue : 2021

(c) Région Pays de la Loire - Inventaire général
communication libre, reproduction soumise à autorisation



Escalier desservant les bureaux et l'étage de cuverie, depuis l'entrée principale.

IVR52_20214400280NUCA

Auteur de l'illustration : Pierre-Bernard Fourny

Date de prise de vue : 2021

(c) Région Pays de la Loire - Inventaire général
communication libre, reproduction soumise à autorisation



Escalier et coursière desservant la cuverie du premier étage et les espaces de bureau.

IVR52_20214400289NUCA

Auteur de l'illustration : Pierre-Bernard Fourny

Date de prise de vue : 2021

(c) Région Pays de la Loire - Inventaire général
communication libre, reproduction soumise à autorisation



Enseigne publicitaire dans le couloir menant aux bureaux.

IVR52_20214400290NUCA

Auteur de l'illustration : Pierre-Bernard Fourny

Date de prise de vue : 2021

(c) Région Pays de la Loire - Inventaire général
communication libre, reproduction soumise à autorisation



Bureau depuis l'entrée, aile nord.

IVR52_20214400291NUCA

Auteur de l'illustration : Pierre-Bernard Fourny

Date de prise de vue : 2021

(c) Région Pays de la Loire - Inventaire général
communication libre, reproduction soumise à autorisation



Bureau.

IVR52_20214400293NUCA

Auteur de l'illustration : Pierre-Bernard Fourny

Date de prise de vue : 2021

(c) Région Pays de la Loire - Inventaire général
communication libre, reproduction soumise à autorisation



Bureau.

IVR52_20214400292NUCA

Auteur de l'illustration : Pierre-Bernard Fourny

Date de prise de vue : 2021

(c) Région Pays de la Loire - Inventaire général
communication libre, reproduction soumise à autorisation



Bureau de Gabriel Thébaud.

IVR52_20214400294NUCA

Auteur de l'illustration : Pierre-Bernard Fourny

Date de prise de vue : 2021

(c) Région Pays de la Loire - Inventaire général
communication libre, reproduction soumise à autorisation



Vue générale de l'aile nord du bâtiment.

IVR52_20214400272NUCA

Auteur de l'illustration : Pierre-Bernard Fourny

Date de prise de vue : 2021

(c) Région Pays de la Loire - Inventaire général
communication libre, reproduction soumise à autorisation



Aile nord du bâtiment.

IVR52_20214400273NUCA

Auteur de l'illustration : Pierre-Bernard Fourny

Date de prise de vue : 2021

(c) Région Pays de la Loire - Inventaire général
communication libre, reproduction soumise à autorisation



Stock de casiers bois en aile nord.

IVR52_20214400276NUCA

Auteur de l'illustration : Pierre-Bernard Fourny

Date de prise de vue : 2021

(c) Région Pays de la Loire - Inventaire général
communication libre, reproduction soumise à autorisation



Aile nord du bâtiment, extrémité ouest.

IVR52_20214400275NUCA

Auteur de l'illustration : Pierre-Bernard Fourny

Date de prise de vue : 2021

(c) Région Pays de la Loire - Inventaire général
communication libre, reproduction soumise à autorisation



Zone de rinçage des fûts, dans l'aile nord du bâtiment.

IVR52_20214400277NUCA

Auteur de l'illustration : Pierre-Bernard Fourny

Date de prise de vue : 2021

(c) Région Pays de la Loire - Inventaire général
communication libre, reproduction soumise à autorisation



Cuverie en rez-de-chaussée de l'aile nord du bâtiment.

IVR52_20214400274NUCA

Auteur de l'illustration : Pierre-Bernard Fourny

Date de prise de vue : 2021

(c) Région Pays de la Loire - Inventaire général
communication libre, reproduction soumise à autorisation



Vue générale de la cuverie, au premier étage de l'aile nord.

IVR52_20214400282NUCA

Auteur de l'illustration : Pierre-Bernard Fourny

Date de prise de vue : 2021

(c) Région Pays de la Loire - Inventaire général
communication libre, reproduction soumise à autorisation



Espace désaffecté jouxtant la cuverie du premier étage, aile nord.

IVR52_20214400286NUCA

Auteur de l'illustration : Pierre-Bernard Fourny

Date de prise de vue : 2021

(c) Région Pays de la Loire - Inventaire général
communication libre, reproduction soumise à autorisation



Détail de la cuverie, au premier étage.

IVR52_20214400283NUCA

Auteur de l'illustration : Pierre-Bernard Fourny

Date de prise de vue : 2021

(c) Région Pays de la Loire - Inventaire général
communication libre, reproduction soumise à autorisation



Détail de la cuverie, au premier étage.

IVR52_20214400284NUCA

Auteur de l'illustration : Pierre-Bernard Fourny

Date de prise de vue : 2021

(c) Région Pays de la Loire - Inventaire général
communication libre, reproduction soumise à autorisation



Intérieur d'une cuve vitrée.

IVR52_20214400288NUCA

Auteur de l'illustration : Pierre-Bernard Fourny

Date de prise de vue : 2021

(c) Région Pays de la Loire - Inventaire général
communication libre, reproduction soumise à autorisation



Espace de laboratoire, en partie nord-est du bâtiment.

IVR52_20214400263NUCA

Auteur de l'illustration : Pierre-Bernard Fourny

Date de prise de vue : 2021

(c) Région Pays de la Loire - Inventaire général
communication libre, reproduction soumise à autorisation



Espace de laboratoire, en partie nord-est du bâtiment.

IVR52_20214400267NUCA

Auteur de l'illustration : Pierre-Bernard Fourny

Date de prise de vue : 2021

(c) Région Pays de la Loire - Inventaire général
communication libre, reproduction soumise à autorisation



Laboratoire, détail.

IVR52_20214400262NUCA

Auteur de l'illustration : Pierre-Bernard Fourny

Date de prise de vue : 2021

(c) Région Pays de la Loire - Inventaire général
communication libre, reproduction soumise à autorisation



Laboratoire, détail.

IVR52_20214400268NUCA

Auteur de l'illustration : Pierre-Bernard Fourny

Date de prise de vue : 2021

(c) Région Pays de la Loire - Inventaire général
communication libre, reproduction soumise à autorisation



Laboratoire, détail.

IVR52_20214400269NUCA

Auteur de l'illustration : Pierre-Bernard Fourny

Date de prise de vue : 2021

(c) Région Pays de la Loire - Inventaire général
communication libre, reproduction soumise à autorisation



Espace de stockage des bouteilles, en partie nord-est du bâtiment.

IVR52_20214400270NUCA

Auteur de l'illustration : Pierre-Bernard Fourny

Date de prise de vue : 2021

(c) Région Pays de la Loire - Inventaire général
communication libre, reproduction soumise à autorisation



Détail d'une cellule de stockage des bouteilles.

IVR52_20214400271NUCA

Auteur de l'illustration : Pierre-Bernard Fourny

Date de prise de vue : 2021

(c) Région Pays de la Loire - Inventaire général
communication libre, reproduction soumise à autorisation



Caveau de dégustation.

IVR52_20214400340NUCA

Auteur de l'illustration : Pierre-Bernard Fourny

Date de prise de vue : 2021

(c) Région Pays de la Loire - Inventaire général
communication libre, reproduction soumise à autorisation



Vue générale depuis la rue du Four à Pain.

IVR52_20214400338NUCA

Auteur de l'illustration : Pierre-Bernard Fourny

Date de prise de vue : 2021

(c) Région Pays de la Loire - Inventaire général
communication libre, reproduction soumise à autorisation



Vue générale de l'aile nord.

IVR52_20214400337NUCA

Auteur de l'illustration : Pierre-Bernard Fourny

Date de prise de vue : 2021

(c) Région Pays de la Loire - Inventaire général
communication libre, reproduction soumise à autorisation



Vue générale depuis la rue du Four à Pain.

IVR52_20214400339NUCA

Auteur de l'illustration : Pierre-Bernard Fourny

Date de prise de vue : 2021

(c) Région Pays de la Loire - Inventaire général
communication libre, reproduction soumise à autorisation