

Pays de la Loire, Sarthe
Saint-Denis-d'Orques
Place de l' Eglise

Monument aux morts de l'église Saint-Denis, à Saint-Denis-d'Orques

Références du dossier

Numéro de dossier : IM72005184

Date de l'enquête initiale : 2016

Date(s) de rédaction : 2016

Cadre de l'étude : enquête thématique régionale monuments aux morts de la guerre 1914-1918

Degré d'étude : recensé

Désignation

Dénomination : peinture monumentale

Titres : Monument aux morts de la paroisse

Compléments de localisation

Milieu d'implantation : en village

Références cadastrales : 2016, AB, 208

Emplacement dans l'édifice : Le monument aux morts de la paroisse est peint sur le mur nord du bras nord du transept.

Historique

Le monument aux morts de la paroisse a été peint par Gaston Muller et par M. Malfray, tous deux du Mans. Il a été inauguré le 24 juillet 1929. Il fait suite à une simple liste des défunts imprimée et présentée dans l'église en 1918.

Période(s) principale(s) : 2e quart 20e siècle

Auteur(s) de l'oeuvre : Gaston Muller (peintre, attribution par source), Malfray (peintre, attribution par source)

Description

Le monument, couvrant la quasi-totalité du mur nord du bras nord du transept, est constitué de deux larges registres qui débutent au-dessus du dossier du banc appuyé au mur. Les registres sont séparés par un large bandeau ornemental où court une inscription. La stèle est en marbre blanc légèrement veiné gravée et dorée. Son cadre est en chêne. La stèle des soldats morts pendant la seconde guerre mondiale et l'ex voto à la libération de la commune sans décès sont en marbre blanc fortement veiné de gris. Le fond du monument et le registre inférieur sont vraisemblablement peints à l'huile sur un support en plâtre ou à base de chaux. Les deux anges sont peints à l'huile sur des toiles marouflées. La partie supérieure, y compris les dais architecturés, semble peinte directement sur le mur, mais la bordure supérieure a pu être réalisée sur une toile marouflée à la fin du chantier.

Aucun dessin préparatoire n'a été repéré dans le registre inférieur. En revanche, les motifs des ornements végétaux de l'encadrement et ceux de la bande de séparation des registres ont été reportés à l'aide de pochoirs aux dessins simplifiés pour être juste indicatifs. L'axe vertical de la niche architecturée de droite transparait dans le pignon.

Éléments descriptifs

Catégorie(s) technique(s) : peinture murale, ébénisterie, marbrerie

Matériaux : plâtre (? , support) ; chêne ; marbre veiné

Mesures : la : 595 cm

Il s'agit de la largeur du mur ôtée des deux colonnettes d'angle.

Représentations :

ange
arme
drapeau
ornement à forme végétale

La stèle en marbre gravée des noms des soldats défunts est insérée dans un cadre architecturé en bois et fixé au centre du registre inférieur. La liste est surmontée de la croix croisée d'une ancre marine et d'un drapeau français. Deux médailles (croix de guerre ?) les accompagnent de chaque côté. La stèle est accompagnée de palmes et de feuillages tirés de trois essences différentes. Elles sont entourées d'un phylactère où se lisent les années 1914, 1915, 1917 et 1918. La stèle domine une représentation de l'équipement du poilu auquel s'ajoutent, à droite, un clairon et, à gauche, des éléments de l'artillerie de tranchée : un mortier, nommé crapouillot, avec deux de ses torpilles à ailettes. Un phylactère avec 1916 est peint sous l'équipement.

Deux couronnes de laurier excentrées entourent les mots Dieu et Patrie.

Dans le registre supérieur et de part et d'autre de la fenêtre, deux anges assis sous des dais architecturé présentent des phylactères où court une unique inscription. Les niches architecturées se détachent sur un fond semé de couronne de laurier.

Inscriptions & marques : inscription, date, armoiries

Précisions et transcriptions :

Chaque année de guerre est inscrite sur le ruban entourant les palmes. Les mots Dieu et Patrie sont peints dans une couronne de laurier.

Le bandeau ornemental de séparation des registres présente l'inscription "PRIEZ POUR CEUX QUI NOUS ONT SAUVES".

L'ange de gauche présente le premier vers et l'ange de droite le deuxième vers du troisième poème, intitulé *Hymne*, des *Chants du Crépuscule*, composé par Victor Hugo et édité en 1835 : "Ceux qui pieusement / sont morts pour la patrie" et "Ont droit qu'à leur cercueil / la foule vienne et prie".

Les armoiries attribuées au bienheureux Geoffroy de Loudun et de la Chartreuse du Parc sont apposées au sommet du cadre de la stèle.

État de conservation

bon état

Le monument des morts a été augmenté de deux plaques de marbre où sont inscrits les noms des soldats morts lors de la seconde guerre mondiale. Un drapeau d'anciens combattants a été également ajouté. L'installation d'un second est en cours d'étude.

Statut, intérêt et protection

Statut de la propriété : propriété de la commune

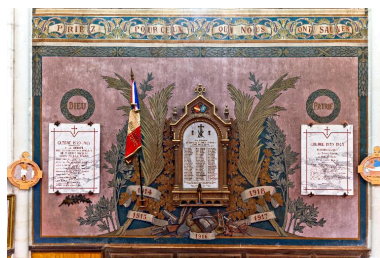
Illustrations



Bras nord du transept, mur nord. Vue d'ensemble du monument aux morts.

Phot. Yves Guillotin

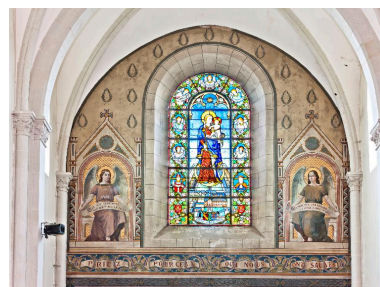
IVR52_20167201364NUCA



Bras nord du transept, mur nord, le monument aux morts, détail : registre inférieur.

Phot. Yves Guillotin

IVR52_20167201365NUCA



Bras nord du transept, mur nord, le monument aux morts, détail : registre supérieur.

Phot. Yves Guillotin

IVR52_20167201366NUCA



Bras nord nord du transept, mur nord, le monument aux morts, registre supérieur, détail : l'ange de gauche dans une niche architecturée.

Phot. Yves Guillotin

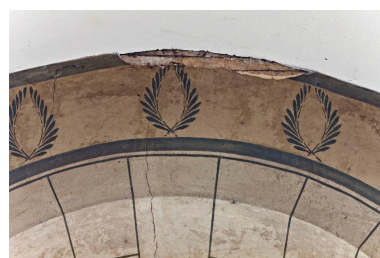
IVR52_20167201367NUCA



Bras nord nord du transept, mur nord, le monument aux morts, registre supérieur, détail : l'ange de droite dans une niche architecturée.

Phot. Yves Guillotin

IVR52_20167201368NUCA



Bras nord du transept, mur nord, le monument aux morts, détail : décollement de l'extrémité supérieure.

Phot. Yves Guillotin

IVR52_20167201369NUCA



Bras nord du transept, mur nord,
le monument aux morts, partie
centrale droite, détail : mise en
évidence des traces de poncif utilisés
pour le report de motifs végétaux.

Phot. Yves Guillotin
IVR52_20167201370NUCA



Bras nord du transept, mur
occidental. Tableau imprimé de
la liste des défunts qui a précédé
le monument aux morts peint.

Phot. Yves Guillotin
IVR52_20167201371NUCA

Dossiers liés

Dossiers de synthèse :

Gaston Muller, peintre au Mans (IM44059654)

Les peintures murales des années 1850-1950 (IM44008754)

Oeuvre(s) contenue(s) :

Oeuvre(s) en rapport :

Les monuments aux morts peints des paroisses des Pays de la Loire (IM44008699)

Auteur(s) du dossier : Christian Davy

Copyright(s) : (c) Région Pays de la Loire - Inventaire général



Bras nord du transept, mur nord. Vue d'ensemble du monument aux morts.

IVR52_20167201364NUCA

Auteur de l'illustration : Yves Guillotin

(c) Région Pays de la Loire - Inventaire général
communication libre, reproduction soumise à autorisation

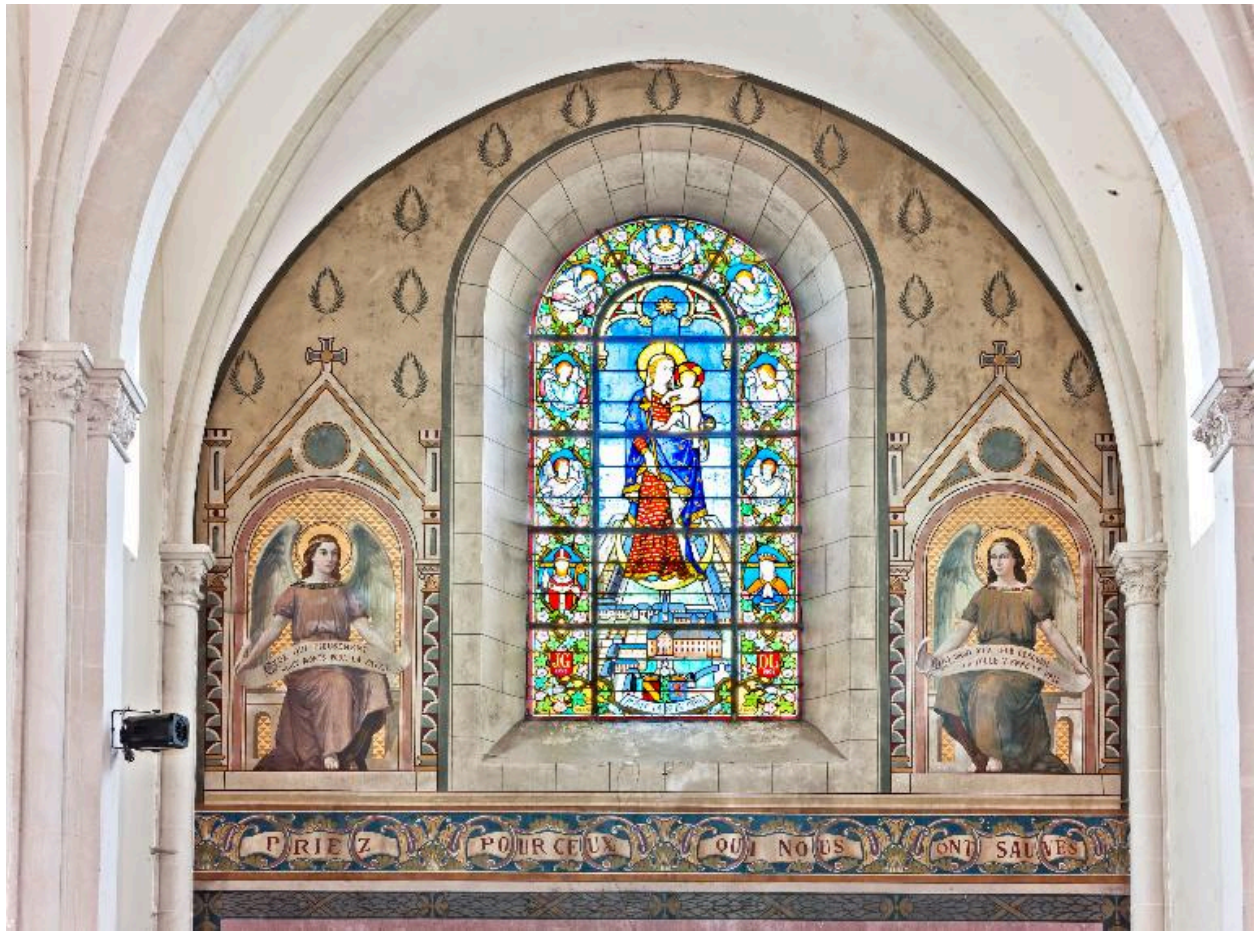


Bras nord du transept, mur nord, le monument aux morts, détail : registre inférieur.

IVR52_20167201365NUCA

Auteur de l'illustration : Yves Guillotin

(c) Région Pays de la Loire - Inventaire général
communication libre, reproduction soumise à autorisation

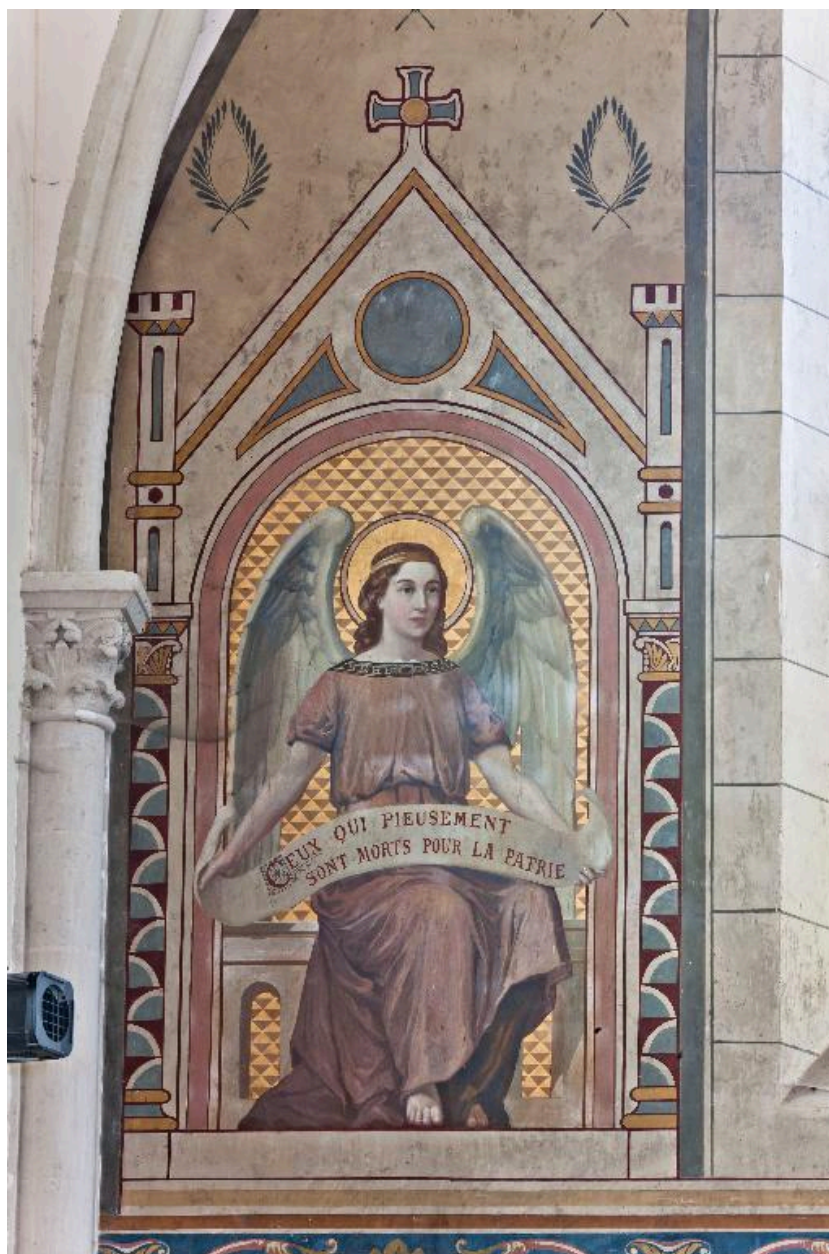


Bras nord du transept, mur nord, le monument aux morts, détail : registre supérieur.

IVR52_20167201366NUCA

Auteur de l'illustration : Yves Guillotin

(c) Région Pays de la Loire - Inventaire général
communication libre, reproduction soumise à autorisation

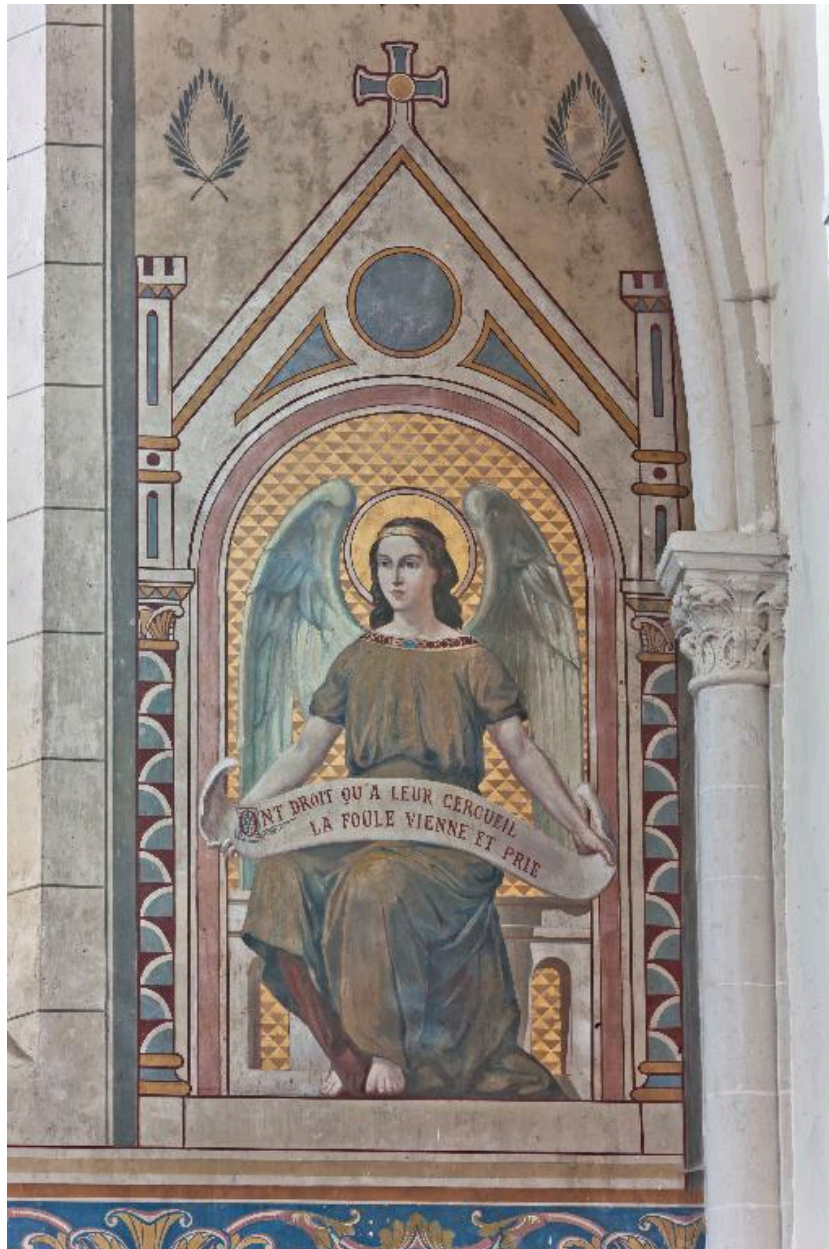


Bras nord nord du transept, mur nord, le monument aux morts, registre supérieur, détail : l'ange de gauche dans une niche architecturée.

IVR52_20167201367NUCA

Auteur de l'illustration : Yves Guillotin

(c) Région Pays de la Loire - Inventaire général
communication libre, reproduction soumise à autorisation



Bras nord nord du transept, mur nord, le monument aux morts, registre supérieur, détail : l'ange de droite dans une niche architecturée.

IVR52_20167201368NUCA

Auteur de l'illustration : Yves Guillotin

(c) Région Pays de la Loire - Inventaire général
communication libre, reproduction soumise à autorisation



Bras nord du transept, mur nord, le monument aux morts, détail : décollement de l'extrémité supérieure.

IVR52_20167201369NUCA

Auteur de l'illustration : Yves Guillotin

(c) Région Pays de la Loire - Inventaire général
communication libre, reproduction soumise à autorisation



Bras nord du transept, mur nord, le monument aux morts, partie centrale droite, détail : mise en évidence des traces de poncif utilisés pour le report de motifs végétaux.

IVR52_20167201370NUCA

Auteur de l'illustration : Yves Guillotin

(c) Région Pays de la Loire - Inventaire général
communication libre, reproduction soumise à autorisation



Bras nord du transept, mur occidental. Tableau imprimé de la liste des défunts qui a précédé le monument aux morts peint.

IVR52_20167201371NUCA

Auteur de l'illustration : Yves Guillotin

(c) Région Pays de la Loire - Inventaire général
communication libre, reproduction soumise à autorisation