

Pays de la Loire, Mayenne
Saint-Calais-du-Désert
la Grotte

Grotte de Lourdes et mont calvaire de la Grotte

Références du dossier

Numéro de dossier : IA53004374
Date de l'enquête initiale : 2021
Date(s) de rédaction : 2021
Cadre de l'étude : enquête thématique départementale rivière Mayenne
Degré d'étude : étudié

Désignation

Dénomination : grotte de Lourdes, mont calvaire

Compléments de localisation

Milieu d'implantation : isolé
Réseau hydrographique : la Mayenne
Références cadastrales : 2021, ZN, 95. Non cadastré

Historique

Aucune construction ne figure à cet emplacement sur le plan cadastral napoléonien de 1813. La reproduction de la grotte de Lourdes est édifée en 1902 à l'initiative de Louis Foubert, vicaire du curé Adolphe Mars, aidé des paroissiens. Un mont calvaire est conçu en même temps pour tirer parti du terrain accidenté : il se compose d'un calvaire, toujours en place, et de simples croix matérialisant les stations, jalonnant des allées en zigzag gravissant le coteau. Les plantations réalisées sur le site probablement dès son aménagement ont transformé le site auparavant nu en parc luxuriant. Le lieu était l'objet dès sa réalisation d'importants pèlerinages annuels et fêtes dont attestent les cartes postales anciennes.

En 1956, le terrain et la grotte sont cédés par les héritiers de Louis Foubert à l'association diocésaine. Quelques arbres abattus sont alors replantés. D'après une source orale, le chemin de croix sculpté dans des blocs de granite est ajouté la même année et réalisé par le sculpteur Maherault, de Pré-en-Pail.

Période(s) principale(s) : 1er quart 20e siècle
Période(s) secondaire(s) : 3e quart 20e siècle
Dates : 1902 (daté par travaux historiques), 1956 (daté par tradition orale)
Auteur(s) de l'oeuvre : Maherault (sculpteur, attribution par tradition orale), Louis Foubert

Description

La reproduction de la grotte de Lourdes est aménagée au bas du coteau, en bordure de la rivière Mayenne. Elle accueille les statues en fonte de la Vierge et sainte Bernadette, ainsi qu'un autel en granite, protégées par une grille en ferronnerie. De multiples ex-voto, placés dès les années 1900 pour les plus anciens, sont fixés aux parois. Quelques marches descendent au niveau de la rivière où était placé un petit pont. Le coteau escarpé, planté d'un important couvert végétal composé d'essences variées (certaines importées notamment conifères) sert de support au mont calvaire ponctué de quatorze stations. Celles-ci sont des blocs de granite sculptés en creux des représentations des scènes de la Crucifixion et de la mise au tombeau. Au sommet du site, un calvaire en ciment armé fait face à la vallée.

Éléments descriptifs

Matériau(x) du gros-oeuvre, mise en oeuvre et revêtement : schiste, moellon

Typologies et état de conservation

État de conservation : bon état

Décor

Techniques : sculpture

Représentations : scène chrétienne

Précision sur les représentations :

Chemin de croix sculpté.

Statut, intérêt et protection

Statut de la propriété : propriété de la commune

Références documentaires

Documents d'archive

- Archives départementales de la Mayenne ; 427 J 9 et 23. **Archives paroissiales de Saint-Calais-du-Désert, grotte de Lourdes, 1929-1956.**

Documents figurés

- **Collection de cartes postales anciennes des communes de la Mayenne.** (Archives départementales de la Mayenne ; 5 Fi).

Bibliographie

- ANGOT, Alphonse. **La Mayenne : sites, monuments et souvenirs du département.**
- ANGOT, Alphonse (abbé). **Dictionnaire historique, topographique et biographique de la Mayenne.** Laval : Goupil, 1902.
- CHAUSSIS, Gilbert. **La Mayenne de village en village.** Laval : Siloë, 1984-1988. t. 4, p. 179-180
- **Le patrimoine des communes de la Mayenne.** Paris : Éditions Flohic, 2002.

Annexe 1

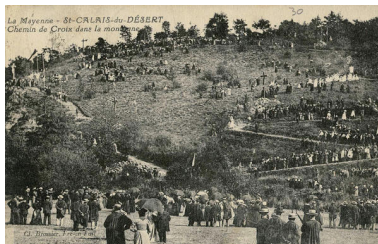
AD Mayenne, 427 J 9. Récit de la visite de l'évêque de Laval Mgr Richaud à la grotte de Lourdes de Saint-Calais-du-Désert, 1943.

"Par un temps merveilleux, St-Calais a eu dimanche 29 août une fête splendide. C'était la première visite pastorale de Mgr Richaud, évêque de Laval, qui avait voulu qu'elle coïncidât avec le pèlerinage annuel à la grotte Notre-Dame de Lourdes [...] Et c'est alors la descente dans la vallée pittoresque de la grotte, au fond de laquelle coule la Mayenne naissante. Voici 40 ans, un vicaire ingénieux M. l'abbé Foubert avec l'aide des paroissiens de St-Calais y élevait, à flanc de coteau, sur la rive gauche de la rivière de Maine, une grotte destinée à rappeler le souvenir de celle de Massabielle. Depuis cette époque, tous les ans, vers la nativité de la Sainte-Vierge, les paroissiens des environs y ont leur pèlerinage. Cette année, la présence de Mgr l'évêque a fait accourir peut-être 2500 pèlerins, qui en chantant et priant sont descendus vers la grotte rustique débordant largement dans la prairie qui lui fait face. Ayant franchi le pont rustique jeté sur la rivière, Mgr l'évêque suivi du clergé s'approche de la grotte et y fait sa prière devant la belle statue de Notre-Dame, vis-à-vis de laquelle se dresse celle de Sainte-Bernadette".

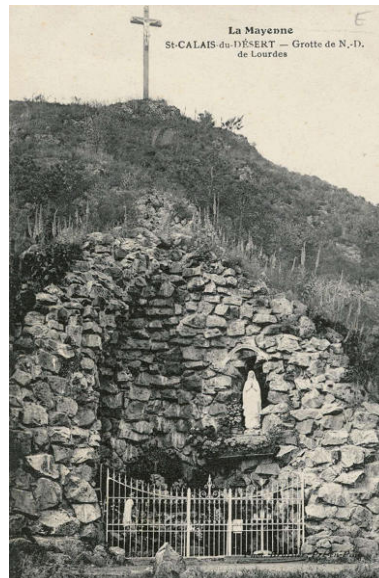
Illustrations



Le mont-calvaire, carte postale
du début du XXe siècle.
Repro. Morgane Acou-Le Noan
IVR52_20215300140NUCA



Le mont-calvaire, carte postale
du début du XXe siècle.
Repro. Morgane Acou-Le Noan
IVR52_20215300138NUCA



La grotte de Lourdes, carte
postale du début du XXe siècle.
Repro. Morgane Acou-Le Noan
IVR52_20215300139NUCA



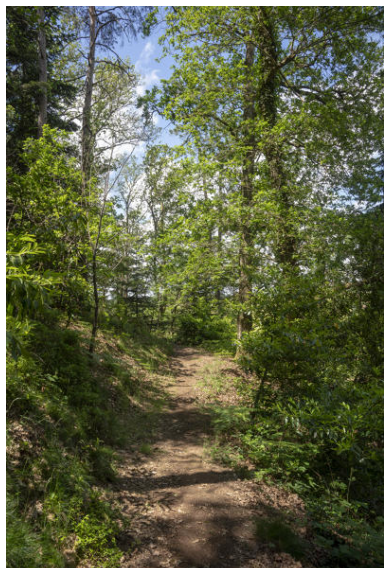
La grotte de Lourdes et le sentier
d'accès longeant la Mayenne.
Phot. Pierre-Bernard Fourny
IVR52_20215300342NUCA



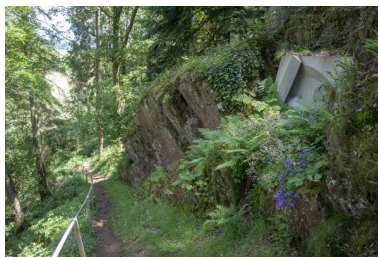
La grotte de Lourdes.
Phot. Pierre-Bernard Fourny
IVR52_20215300340NUCA



La grotte de Lourdes.
Phot. Pierre-Bernard Fourny
IVR52_20215300341NUCA



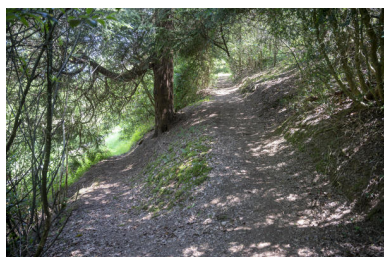
Un sentier du mont-calvaire.
Phot. Pierre-Bernard Fourny
IVR52_20215300346NUCA



Un sentier du mont-calvaire.
Phot. Pierre-Bernard Fourny
IVR52_20215300343NUCA



Un sentier du mont-calvaire.
Phot. Pierre-Bernard Fourny
IVR52_20215300350NUCA



Un sentier du mont-calvaire.
Phot. Pierre-Bernard Fourny
IVR52_20215300349NUCA



Une station du mont-calvaire.
Phot. Pierre-Bernard Fourny
IVR52_20215300348NUCA



Une station du mont-calvaire.
Phot. Pierre-Bernard Fourny
IVR52_20215300347NUCA



Une station du mont-calvaire.
Phot. Pierre-Bernard Fourny
IVR52_20215300345NUCA



La croix du mont-calvaire.
Phot. Pierre-Bernard Fourny
IVR52_20215300344NUCA

Dossiers liés

Dossiers de synthèse :

Le patrimoine religieux de l'aire d'étude "Rivière Mayenne" (IA53004356)

Oeuvre(s) contenue(s) :

Auteur(s) du dossier : Pierrick Barreau

Copyright(s) : (c) Conseil départemental de la Mayenne ; (c) Région Pays de la Loire - Inventaire général



Le mont-calvaire, carte postale du début du XXe siècle.

Référence du document reproduit :

- **Collection de cartes postales anciennes des communes de la Mayenne.** (Archives départementales de la Mayenne ; 5 Fi).

IVR52_20215300140NUCA

Auteur de l'illustration (reproduction) : Morgane Acou-Le Noan

Date de prise de vue : 2021

(c) Région Pays de la Loire - Inventaire général ; (c) Archives départementales de la Mayenne
communication libre, reproduction soumise à autorisation



Le mont-calvaire, carte postale du début du XXe siècle.

Référence du document reproduit :

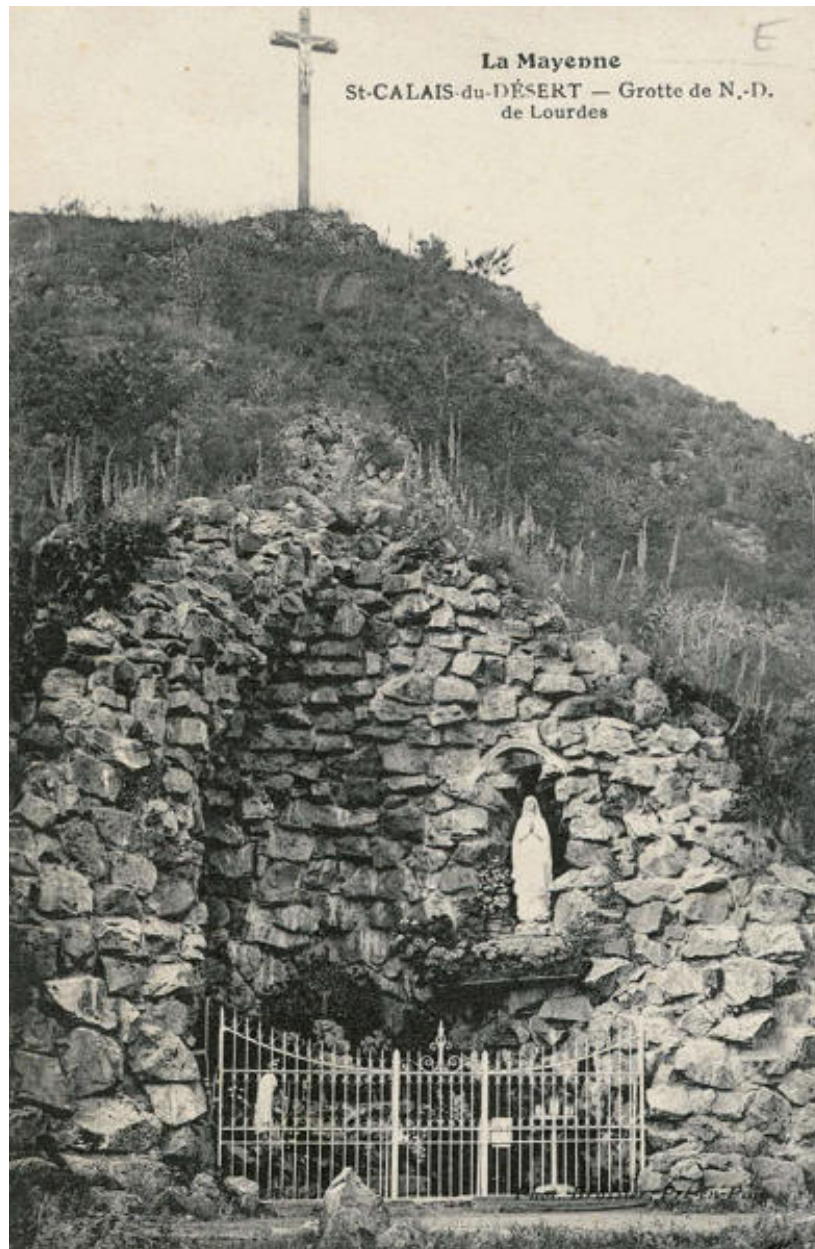
- **Collection de cartes postales anciennes des communes de la Mayenne.** (Archives départementales de la Mayenne ; 5 Fi).

IVR52_20215300138NUCA

Auteur de l'illustration (reproduction) : Morgane Acou-Le Noan

Date de prise de vue : 2021

(c) Région Pays de la Loire - Inventaire général ; (c) Archives départementales de la Mayenne
communication libre, reproduction soumise à autorisation



La grotte de Lourdes, carte postale du début du XXe siècle.

Référence du document reproduit :

- **Collection de cartes postales anciennes des communes de la Mayenne.** (Archives départementales de la Mayenne ; 5 Fi).

IVR52_20215300139NUCA

Auteur de l'illustration (reproduction) : Morgane Acou-Le Noan

Date de prise de vue : 2021

(c) Région Pays de la Loire - Inventaire général ; (c) Archives départementales de la Mayenne
communication libre, reproduction soumise à autorisation



La grotte de Lourdes et le sentier d'accès longeant la Mayenne.

IVR52_20215300342NUCA

Auteur de l'illustration : Pierre-Bernard Fourny

Date de prise de vue : 2021

(c) Région Pays de la Loire - Inventaire général
communication libre, reproduction soumise à autorisation



La grotte de Lourdes.

IVR52_20215300340NUCA

Auteur de l'illustration : Pierre-Bernard Fourny

Date de prise de vue : 2021

(c) Région Pays de la Loire - Inventaire général
communication libre, reproduction soumise à autorisation



La grotte de Lourdes.

IVR52_20215300341NUCA

Auteur de l'illustration : Pierre-Bernard Fourny

Date de prise de vue : 2021

(c) Région Pays de la Loire - Inventaire général
communication libre, reproduction soumise à autorisation



Un sentier du mont-calvaire.

IVR52_20215300346NUCA

Auteur de l'illustration : Pierre-Bernard Fourny

Date de prise de vue : 2021

(c) Région Pays de la Loire - Inventaire général
communication libre, reproduction soumise à autorisation



Un sentier du mont-calvaire.

IVR52_20215300343NUCA

Auteur de l'illustration : Pierre-Bernard Fourny

Date de prise de vue : 2021

(c) Région Pays de la Loire - Inventaire général
communication libre, reproduction soumise à autorisation



Un sentier du mont-calvaire.

IVR52_20215300350NUCA

Auteur de l'illustration : Pierre-Bernard Fourny

Date de prise de vue : 2021

(c) Région Pays de la Loire - Inventaire général
communication libre, reproduction soumise à autorisation



Un sentier du mont-calvaire.

IVR52_20215300349NUCA

Auteur de l'illustration : Pierre-Bernard Fourny

Date de prise de vue : 2021

(c) Région Pays de la Loire - Inventaire général
communication libre, reproduction soumise à autorisation



Une station du mont-calvaire.

IVR52_20215300348NUCA

Auteur de l'illustration : Pierre-Bernard Fourny

Date de prise de vue : 2021

(c) Région Pays de la Loire - Inventaire général
communication libre, reproduction soumise à autorisation



Une station du mont-calvaire.

IVR52_20215300347NUCA

Auteur de l'illustration : Pierre-Bernard Fourny

Date de prise de vue : 2021

(c) Région Pays de la Loire - Inventaire général
communication libre, reproduction soumise à autorisation



Une station du mont-calvaire.

IVR52_20215300345NUCA

Auteur de l'illustration : Pierre-Bernard Fourny

Date de prise de vue : 2021

(c) Région Pays de la Loire - Inventaire général
communication libre, reproduction soumise à autorisation



La croix du mont-calvaire.

IVR52_20215300344NUCA

Auteur de l'illustration : Pierre-Bernard Fourny

Date de prise de vue : 2021

(c) Région Pays de la Loire - Inventaire général
communication libre, reproduction soumise à autorisation