

Pays de la Loire, Mayenne
Château-Gontier
33, 35, 37 rue Garnier

Logement patronal et établissement administratif des huileries Marchand

Références du dossier

Numéro de dossier : IA53000571
Date de l'enquête initiale : 2002
Date(s) de rédaction : 2002
Cadre de l'étude : enquête thématique départementale rivière Mayenne
Degré d'étude : étudié

Désignation

Dénomination : logement patronal, établissement administratif d'entreprise
Appellation : logement patronal et établissement administratif des huileries Marchand
Destinations successives : magasin de commerce
Parties constituantes non étudiées : bureau, boutique, magasin industriel, garage, écurie, remise

Compléments de localisation

Milieu d'implantation : en ville
Références cadastrales : 1984, AI, 346-347, 352

Historique

Bâtiments construits vers 1908 pour Félix Marchand, patron de l'huilerie de Pendu à Saint-Fort, à l'emplacement où, d'après les matrices cadastrales, son beau-père Victor Pottier possédait déjà une maison, un moulin à huile et un magasin construits respectivement en 1849, 1861 et 1875. L'huile produite à Pendu y était entreposée jusque dans les années 1940. Le directeur de l'usine y a résidé jusqu'à la mort de Félix Marchand fils en 1963. La devanture du magasin et des bureaux a été refaite vers 1985 lors l'installation d'un magasin de hifi et d'électroménager. La parcelle a été divisée entre plusieurs propriétaires.

Période(s) principale(s) : 1er quart 20e siècle
Dates : 1908 (daté par source)

Description

Les deux bâtiments principaux sont disposés de façon contigüe sur la rue Garnier. La maison est à un étage carré et étage de comble et présente une double profondeur. Sa façade est organisée en trois travées, dont une travée forte à gauche formant saillie et caractérisée par sa toiture autonome, en pavillon haut, sa lucarne de comble et son balcon d'étage. Les encadrements des ouvertures, en calcaire taillé, se répartissent en trois types et confèrent sa richesse à l'édifice, bien que la maçonnerie soit en moellons enduits. Le second bâtiment, plus bas, abritait le magasin et le bureau. Son rez-de-chaussée était entièrement dégagé par l'emploi d'une poutre métallique, soutenue dans ses parties intermédiaires par deux fines colonnettes également en métal. Placée en léger retrait et déchargée de son rôle porteur, la cloison de façade était ainsi largement ajourée. L'étage de comble est éclairé au centre par une large lucarne qui portait le nom du propriétaire. Sur la cour, à l'arrière, donnaient un long bâtiment à rez-de-chaussée et comble à surcroît qui abritait les garages, l'écurie et le logement du palefrenier ainsi qu'une remise. C'est également rue Garnier qu'étaient installées les cuves à huile à partir desquels on remplissait les bonbonnes en verre destinées aux clients.

Éléments descriptifs

Matériau(x) du gros-oeuvre, mise en oeuvre et revêtement : moellon, enduit

Matériau(x) de couverture : ardoise

Étage(s) ou vaisseau(x) : 1 étage carré, en rez-de-chaussée, étage de comble, comble à surcroît

Type(s) de couverture : toit brisé en pavillon ; toit à longs pans

Typologies et état de conservation

État de conservation : remanié

Statut, intérêt et protection

Statut de la propriété : propriété privée

Références documentaires

Documents d'archive

- Archives départementales de la Mayenne ; 3 P 96. **Matrices des propriétés foncières bâties et non bâtie de Château-Gontier**, 1833-1914
fol. 989, 1086, 1437
- Archives départementales de la Mayenne ; 3 P 527-528. **Matrices des propriétés foncières bâties de Château-Gontier**, 1882-1914.
cases 232, 861, 1429

Documents figurés

- [Les Huileries Marchand, à Saint-Fort]. 1907-1992. Ensemble de photogr. pos. (Collection particulière, Fouret-Marchand).

Illustrations



La façade sur rue du logis patronal et des bureaux, dans le 2e quart du 20e siècle.

Repro. François Lasa
IVR52_20025300626X



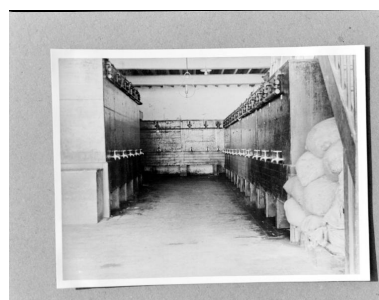
Les bâtiments sur cour en 1907 : les deux garages des véhicules de livraison, le garage de la voiture du patron, l'écurie, le logement du palefrenier.

Repro. François Lasa
IVR52_20025300641X



La cour, remplie de tonneaux à huile, dans le 2e quart du 20e siècle. Le bâtiment de gauche abritait le garage du patron, l'écurie et le logement du palefrenier. Au fond, une remise.

Repro. François Lasa
IVR52_20025300637X



Les bureaux, vus du magasin,
dans le 1er quart du 20e siècle.
Repro. François Lasa
IVR52_20025300638X



La façade sur rue du bâtiment abritant
les bureaux et le magasin, en 1983.
Phot. Bernard Renoux
IVR52_19835300426V

Les bureaux. Vue intérieure,
dans le 2e quart du 20e siècle.
Repro. François Lasa
IVR52_20025300627X



La façade sur rue
après transformation.
Phot. François Lasa
IVR52_20025300655X

Les bassins à huile, vers 1930.
Repro. François Lasa
IVR52_20025300636X

Dossiers liés

Est partie constituante de : Moulin à farine, puis moulin à tan, puis moulin à huile, dits moulin du Grand-Pendu, puis huileries Marchand (IA53000557) Pays de la Loire, Mayenne, Saint-Fort, Pendu, 12 rue Félix-Marchand

Auteur(s) du dossier : Nicolas Foisneau

Copyright(s) : (c) Région Pays de la Loire - Inventaire général ; (c) Conseil départemental de la Mayenne



La façade sur rue du logis patronal et des bureaux, dans le 2e quart du 20e siècle.

Référence du document reproduit :

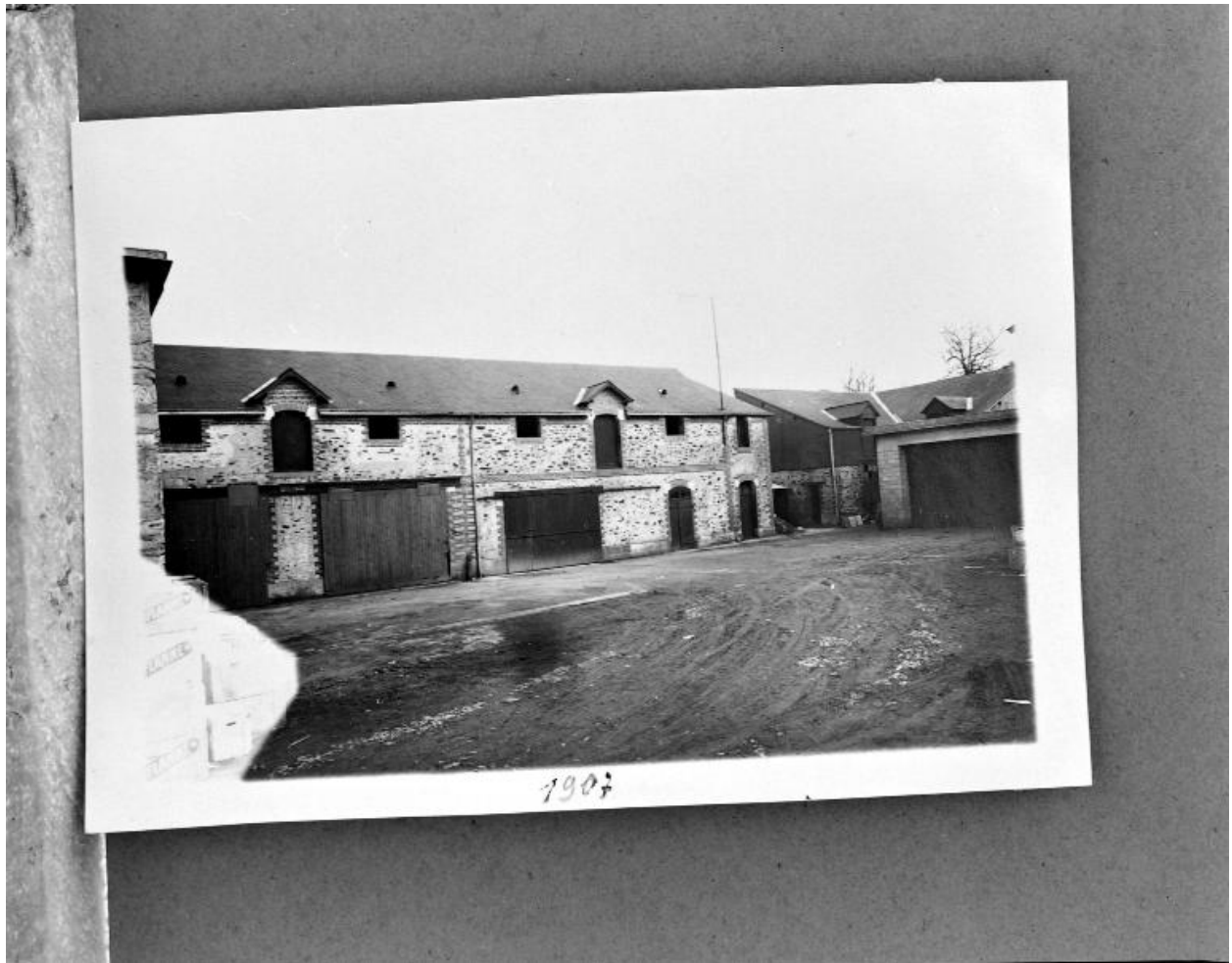
- **[Les Huileries Marchand, à Saint-Fort]**. 1907-1992. Ensemble de fotogr. pos. (Collection particulière, Fouret-Marchand).

IVR52_20025300626X

Auteur de l'illustration (reproduction) : François Lasa

Date de prise de vue : 2002

(c) Collection particulière ; (c) Région Pays de la Loire - Inventaire général
communication libre, reproduction soumise à autorisation



Les bâtiments sur cour en 1907 : les deux garages des véhicules de livraison, le garage de la voiture du patron, l'écurie, le logement du palefrenier.

Référence du document reproduit :

- [Les Huileries Marchand, à Saint-Fort]. 1907-1992. Ensemble de fotogr. pos. (Collection particulière, Fouret-Marchand).

IVR52_20025300641X

Auteur de l'illustration (reproduction) : François Lasa

Date de prise de vue : 2002

(c) Collection particulière ; (c) Région Pays de la Loire - Inventaire général
communication libre, reproduction soumise à autorisation



La cour, remplie de tonneaux à huile, dans le 2e quart du 20e siècle. Le bâtiment de gauche abritait le garage du patron, l'écurie et le logement du palefrenier. Au fond, une remise.

Référence du document reproduit :

- **[Les Huileries Marchand, à Saint-Fort]**. 1907-1992. Ensemble de fotogr. pos. (Collection particulière, Fouret-Marchand).

IVR52_20025300637X

Auteur de l'illustration (reproduction) : François Lasa

Date de prise de vue : 2002

(c) Collection particulière ; (c) Région Pays de la Loire - Inventaire général
communication libre, reproduction soumise à autorisation



Les bureaux, vus du magasin, dans le 1er quart du 20e siècle.

Référence du document reproduit :

- **[Les Huileries Marchand, à Saint-Fort]**. 1907-1992. Ensemble de fotogr. pos. (Collection particulière, Fouret-Marchand).

IVR52_20025300638X

Auteur de l'illustration (reproduction) : François Lasa

Date de prise de vue : 2002

(c) Collection particulière ; (c) Région Pays de la Loire - Inventaire général
communication libre, reproduction soumise à autorisation



Les bureaux. Vue intérieure, dans le 2e quart du 20e siècle.

Référence du document reproduit :

- **[Les Huileries Marchand, à Saint-Fort]**. 1907-1992. Ensemble de fotogr. pos. (Collection particulière, Fouret-Marchand).

IVR52_20025300627X

Auteur de l'illustration (reproduction) : François Lasa

Date de prise de vue : 2002

(c) Collection particulière ; (c) Région Pays de la Loire - Inventaire général
communication libre, reproduction soumise à autorisation



Les bassins à huile, vers 1930.

Référence du document reproduit :

- **[Les Huileries Marchand, à Saint-Fort]**. 1907-1992. Ensemble de fotogr. pos. (Collection particulière, Fouret-Marchand).

IVR52_20025300636X

Auteur de l'illustration (reproduction) : François Lasa

Date de prise de vue : 2002

(c) Collection particulière ; (c) Région Pays de la Loire - Inventaire général
communication libre, reproduction soumise à autorisation



La façade sur rue du bâtiment abritant les bureaux et le magasin, en 1983.

IVR52_19835300426V

Auteur de l'illustration : Bernard Renoux

Date de prise de vue : 1983

(c) Région Pays de la Loire - Inventaire général
communication libre, reproduction soumise à autorisation



La façade sur rue après transformation.

IVR52_20025300655X

Auteur de l'illustration : François Lasa

Date de prise de vue : 2002

(c) Région Pays de la Loire - Inventaire général
communication libre, reproduction soumise à autorisation