

Pays de la Loire, Vendée

Maillé

Bourg

rue Saint-Nicolas, rue Saint-Pient, rue du Four, rue de la Mairie, Grand rue, rue des Loges

## Bourg de Maillé

### Références du dossier

Numéro de dossier : IA85002733

Date de l'enquête initiale : 2020

Date(s) de rédaction : 2021

Cadre de l'étude : inventaire topographique Vallée de la Sèvre Niortaise, Marais poitevin

Degré d'étude : étudié

### Désignation

Dénomination : bourg

### Compléments de localisation

Milieu d'implantation : en village

Références cadastrales : 1835, B ; 2020, B

### Historique

Le bourg de Maillé s'est développé à partir du Moyen Âge, vers l'an Mil, autour d'une part du prieuré Saint-Nicolas et du quartier du même nom, dépendance de l'abbaye de Maillezais, d'autre part de l'église paroissiale, et en fin de l'axe formé par celle-ci et le port, à l'ouest. Des maisons à Maillé et sur le port de Maillé sont mentionnées en 1240 et 1250. La carte de la région par Claude Masse en 1720 montre le bourg regroupé de part et d'autre de l'axe entre l'église et le port, à l'extrémité ouest de la presqu'île. Du côté des terres, le bourg était relié à Maillezais par l'actuelle rue Saint-Pient, tandis qu'un autre chemin, passant par Saint-Nicolas et Bougraine, rejoignait la Grande levée de Vix à la Fontaine rouillée, la digue servant alors de voie de communication privilégiée à travers les marais, vers Vix et Maillezais. Cette configuration n'évolue guère au XVIII<sup>e</sup> siècle, et on la retrouve sur le plan cadastral de 1835. Le quartier de Saint-Nicolas s'est alors étoffé, en bordure immédiate de la Jeune Autise.

Jusqu'à l'aménagement du port dans la seconde moitié du XIX<sup>e</sup> siècle, le bourg, bien que construit sur les terres hautes, semble particulièrement vulnérable aux inondations, l'altitude de l'ancienne presqu'île étant ici peu élevée. Comme en témoigne le curé Joseph Herbert à la fin de son registre paroissial de cette année-là, les crues de janvier-février 1769 sont particulièrement marquantes, l'eau arrivant jusqu'aux murs du cimetière qui entoure alors l'église ! Le 4 août 1822, le conseil municipal décide de faire empierrer les rues du bourg en ayant recours aux habitants, par le système de corvée, car "de plus en plus elles deviennent intransitables [sic] l'hiver quand les crues d'eau les couvrent, des bateaux de vingt pieds naviguent d'un bout à l'autre du bourg, et il est impossible de pouvoir passer sans bateaux". Toujours pour mieux se prémunir des inondations, le conseil municipal du 13 mai 1824 ordonne cette fois le curage de la route d'eau qui borde le bourg au sud. Les terres excavées serviront à surélever les terrains ou mottes alentour.

L'aménagement du port à partir des années 1850 et le creusement de canaux comme la rigole de Bourneau, en facilitant l'évacuation de l'eau, améliore la protection des parties les plus basses du bourg. La modernisation du port renforce aussi son attractivité, tandis qu'à la même époque, la création de la route départementale de Vix à Lesson, via le Pont de la Route, Saint-Nicolas et la rue Saint-Pient, déporte une partie de l'activité du bourg vers le nord-est. Le conseil municipal a d'ailleurs exigé en 1851 que la nouvelle route puisse passer par le grand port, en vain. Dès lors, c'est le long de la nouvelle voie que sont implantés dans la seconde moitié du XIX<sup>e</sup> siècle la mairie-école, l'école privée et le cimetière, transféré en 1863 depuis la place de l'église. C'est aussi le long de la rue Saint-Pient que se multiplient les maisons et les fermes à la fin du XIX<sup>e</sup> siècle et au début du XX<sup>e</sup>, de même que, près de là, dans la partie est de la rue des Loges, désormais urbanisée au-delà de la rue et du port de la Mare. Le même secteur oriental du bourg est de nouveau privilégié lors de l'urbanisation de la fin du XX<sup>e</sup> siècle et du début du XXI<sup>e</sup>, avec la construction de pavillons et la création de lotissements.

Période(s) principale(s) : Moyen Age, 19e siècle, 20e siècle

## Description

Le bourg de Maillé prend place exclusivement sur les terres hautes, à l'extrémité ouest d'une ancienne presqu'île qui prend naissance à la Croix de Maillé. Ces terres hautes culminent à 8 mètres d'altitude à Saint-Nicolas, 6 mètres à l'Ehpad du Cèdre. Au nord s'étendent les marais de la Bourse de Chay, de l'Aqueduc et de la Jeune Autise ; au sud, ceux de Bourneau. Le bourg est ainsi bordé au nord-ouest et à l'ouest par la Jeune Autise, avec un bras de rivière reliant le port et la Vieille Sèvre ; et au sud par les marais à travers lesquels s'écoule le canal de Bourneau qui se jette dans le port. La route D25 traverse le bourg dans sa partie est (rue Saint-Pient) et nord (rue Saint-Nicolas), en formant un coude au centre du bourg, près de l'église. Les maisons et anciennes fermes s'alignent de manière espacée le long de la rue Saint-Pient, à l'est, de façon plus resserrée le long de la rue Saint-Nicolas, au nord. Le quartier Saint-Nicolas et de la Bougraine surplombe la Jeune Autise et ses marais, de même que celui de la Mare et de la Loge, au sud-est, glisse en pente douce vers les marais de Bourneau.

L'église et sa place sont le point de départ d'un axe est-ouest qui rejoint le port à l'ouest. Cet axe est principalement déterminé par la Grand rue le long de laquelle s'alignent les maisons, en fronts bâtis de part et d'autre. La rue de la Mairie et la rue du Four forment des axes secondaires qui observent la même orientation. Elles sont reliées à la Grand rue par des ruelles ou venelles qui se prolongent vers le sud, au-delà de la Grand rue, perçant son front bâti sud. Là, elles rejoignent les petits ports qui s'égrainaient en bordure du bourg et de la route d'eau qui circule sur son flanc sud, le reliant aux marais par bateau. A l'extrémité ouest de cet ensemble, le port ouvre la voie sur les marais et sur la Vieille Sèvre, après que se soit jetée dans son chenal la Jeune Autise. Celle-ci, que longeaient aussi une multitude de petits ports au pied des habitations, est franchie par deux ponts : l'un au droit de la rue de Millé, donnant accès aux marais du Dognon ; l'autre à Saint-Nicolas, permettant le franchissement par la route D25.

## Éléments descriptifs

Matériau(x) du gros-oeuvre, mise en oeuvre et revêtement : calcaire, moellon, enduit

Matériau(x) de couverture : tuile creuse

Couvrements :

Type(s) de couverture : toit à longs pans

## Statut, intérêt et protection

Statut de la propriété : propriété publique

## Références documentaires

### Documents d'archive

- **Médiathèque François-Mitterrand de Poitiers ; Ms 544. Mémoires ou Recueil de diplômes, chartes, notices et autres actes authentiques pour servir à l'histoire du Poitou et des provinces voisines, accompagnés de notes critiques, historiques, chronologiques, topographiques, généalogiques, etc., par D. Fonteneau, religieux bénédictin de la congrégation de Saint-Maur, tome XXXVIII, 36. 1240 : arrentement d'une maison à Maillé par Rainaud, abbé de Maillezais, et les religieux de l'abbaye à des particuliers.**  
Médiathèque François-Mitterrand de Poitiers ; Ms 544. *Mémoires ou Recueil de diplômes, chartes, notices et autres actes authentiques pour servir à l'histoire du Poitou et des provinces voisines, accompagnés de notes critiques, historiques, chronologiques, topographiques, généalogiques, etc., par D. Fonteneau, religieux bénédictin de la congrégation de Saint-Maur, tome XXXVIII, 36. 1240 : arrentement d'une maison à Maillé par Rainaud, abbé de Maillezais, et les religieux de l'abbaye à des particuliers.*
- **Médiathèque François-Mitterrand de Poitiers ; Ms 544. Mémoires ou Recueil de diplômes, chartes, notices et autres actes authentiques pour servir à l'histoire du Poitou et des provinces voisines, accompagnés de notes critiques, historiques, chronologiques, topographiques, généalogiques, etc., par D. Fonteneau, religieux bénédictin de la congrégation de Saint-Maur, tome XXXVIII, 46. 1250, mai : vente par Aimeri Blanchard, prieur de Saint-Georges-de-Rex, et ses religieux à Rainaud, abbé de Maillezais, de quelques rentes sur une maison située au port de Maillé.**  
Médiathèque François-Mitterrand de Poitiers ; Ms 544. *Mémoires ou Recueil de diplômes, chartes, notices et autres actes authentiques pour servir à l'histoire du Poitou et des provinces voisines, accompagnés de notes critiques, historiques, chronologiques, topographiques, généalogiques, etc., par D. Fonteneau, religieux*

*bénédictin de la congrégation de Saint-Maur*, tome XXXVIII, 46. **1250, mai : vente par Aimeri Blanchard, prieur de Saint-Georges-de-Rex, et ses religieux à Rainaud, abbé de Maillezais, de quelques rentes sur une maison située au port de Maillé.**

- **AM Maillé ; 1 D 1 à 15. Registres des délibérations du conseil municipal depuis 1821.**  
Archives municipales de Maillé ; 1 D 1 à 15. **Registres des délibérations du conseil municipal depuis 1821.**

## Documents figurés

- **1720, 29 octobre : Carte du 46e quarré de la generalle des costes du Bas Poitou, païs d'Aunis, Saintonge et partie de la Basse Guienne...**, par Claude Masse. (Service Historique de la Défense de Vincennes ; J10C 1293, pièce 17).
- **Plan cadastral de Maillé, 1835.** (Archives départementales de la Vendée ; 3 P 132 ; complété par l'exemplaire conservé en mairie).

## Illustrations



Le bourg de Maillé sur la carte de la région par Claude Masse en 1720.  
Repro. Yannis Suire  
IVR52\_20218500286NUCA



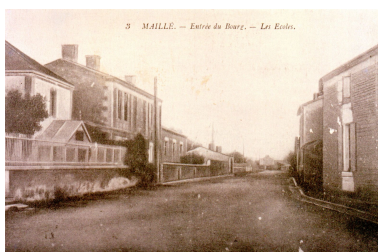
Le bourg de Maillé sur le plan cadastral de 1835.  
Phot. Yannis (reproduction) Suire  
IVR52\_20218500041NUCA



L'entrée nord du bourg par le pont Saint-Nicolas au début du 20e siècle.  
Phot. Yannis (reproduction) Suire  
IVR52\_20218501329NUCA



La rue Saint-Nicolas vue en direction du nord, depuis le carrefour, vers 1925.  
Phot. Yannis (reproduction) Suire  
IVR52\_20218501430NUCA



L'entrée est du bourg, rue de la Poste, vue depuis l'ouest, au carrefour, vers 1930.  
Phot. Yannis (reproduction) Suire  
IVR52\_20218501378NUCA



Le bourg vu depuis la propriété Gousseau, actuel EHPAD le Cèdre, en direction de l'ouest, vers 1900.  
Phot. Yannis (reproduction) Suire  
IVR52\_20218501431NUCA



L'entrée est du bourg vers 1930.  
Phot. Yannis (reproduction) Suire  
IVR52\_20218501377NUCA

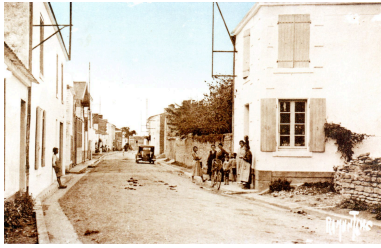


La place autour de l'église et du monument aux morts vers 1930.  
Phot. Yannis (reproduction) Suire  
IVR52\_20218501439NUCA



L'entrée est de la Grand rue vers 1950.  
Phot. Yannis (reproduction) Suire  
IVR52\_20218501440NUCA





L'entrée est de la Grand rue, en direction de l'ouest, vers 1930.  
Phot. Yannis (reproduction) Suire  
IVR52\_20218501381NUCA



La Grand rue vue en direction de l'est, vers 1960.  
Phot. Yannis (reproduction) Suire  
IVR52\_20218501382NUCA



La Grand rue vue depuis l'ouest vers 1900.  
Phot. Yannis (reproduction) Suire  
IVR52\_20218501424NUCA



Vue aérienne du bourg depuis l'ouest vers 1960.  
Repro. Yannis Suire  
IVR52\_20218501443NUCA



Vue aérienne du bourg depuis le nord-ouest vers 1960.  
Phot. Yannis (reproduction) Suire  
IVR52\_20218501442NUCA



Vue aérienne du bourg depuis le sud vers 1990.  
Phot. Yannis (reproduction) Suire  
IVR52\_20218501420NUCA



Vue aérienne du bourg depuis l'ouest.  
Repro. Yannis Suire  
IVR52\_20218501326NUCA



Le carrefour au coeur du bourg, entre la rue Saint-Nicolas, la rue Saint-Pient et la place de l'Eglise, vu depuis le sud.  
Phot. Yannis Suire  
IVR52\_20218501297NUCA



La rue Saint-Nicolas vue en direction du nord, au niveau de la salle paroissiale.  
Phot. Yannis Suire  
IVR52\_20218501276NUCA





La partie ouest de la rue Saint-Pient vue depuis l'est.  
Phot. Yannis Suire  
IVR52\_20218501298NUCA



La rue Saint-Pient vue en direction de l'est.  
Phot. Yannis Suire  
IVR52\_20218501299NUCA



La place de l'église vue depuis le sud-ouest.  
Phot. Yannis Suire  
IVR52\_20218500184NUCA



La rue des Loges aboutissant à l'église.  
Phot. Yannis Suire  
IVR52\_20218501289NUCA



Habitations le long de la rue des Loges.  
Phot. Yannis Suire  
IVR52\_20218500581NUCA



La Grand rue au niveau du numéro 12, en direction de l'est.  
Phot. Yannis Suire  
IVR52\_20218501279NUCA



La Grand rue et son front bâti nord, au niveau du numéro 22, en direction de l'ouest.  
Phot. Yannis Suire  
IVR52\_20218500230NUCA



La Grand rue vue depuis l'est.  
Phot. Pierre-Bernard Fourny  
IVR52\_20218502019NUCA



La rue de la Tudelle, une des ruelle reliant la rue principale aux ports au sud.  
Phot. Yannis Suire  
IVR52\_20218500420NUCA



Ruelle reliant la rue principale aux ports au sud, près du grand port.  
Phot. Yannis Suire  
IVR52\_20218500475NUCA





Ruelle reliant la rue principale et les ports au sud.  
Phot. Pierre-Bernard Fourny  
IVR52\_20218502021NUCA



Un des ports au sud du bourg.  
Phot. Pierre-Bernard Fourny  
IVR52\_20218502018NUCA



Accès au canal de Bourneau en amont du pont du port.  
Phot. Yannis Suire  
IVR52\_20218500487NUCA

L'impasse de l'Ancien relais, reliant la rue principale à l'un des petits ports au sud du bourg.  
Phot. Yannis Suire  
IVR52\_20218500493NUCA



La route d'eau qui longe le bourg au sud, vue depuis le port à l'ouest.  
Phot. Yannis Suire  
IVR52\_20218501133NUCA



Jardins et dépendances le long de la route d'eau qui longe le bourg au sud, vue depuis le port à l'ouest.  
Phot. Yannis Suire  
IVR52\_20218501288NUCA



La rue de la Mairie vue depuis l'ouest.  
Phot. Yannis Suire  
IVR52\_20218501280NUCA



La rue de la Mairie au croisement avec une rue secondaire (rue Transversale), vue depuis l'ouest.  
Phot. Yannis Suire  
IVR52\_20218501281NUCA



La rue du Four vue depuis l'est.  
Phot. Yannis Suire  
IVR52\_20218501282NUCA



Fronts bâtis le long de la  
rue du Four, depuis l'ouest.  
Phot. Yannis Suire  
IVR52\_20218501283NUCA



La rue de Millié, accès  
au bourg par l'ouest.  
Phot. Yannis Suire  
IVR52\_20218501229NUCA

## Dossiers liés

### Dossiers de synthèse :

Maillé : présentation de la commune (IA85002444) Pays de la Loire, Vendée, Maillé

Maisons, fermes : l'habitat à Maillé (IA85002445) Pays de la Loire, Vendée, Maillé

### Oeuvre(s) contenue(s) :

Auteur(s) du dossier : Yannis Suire

Copyright(s) : (c) Région Pays de la Loire - Inventaire général ; (c) Conseil départemental de la Vendée





Le bourg de Maillé sur la carte de la région par Claude Masse en 1720.

Référence du document reproduit :

- **1720, 29 octobre : Carte du 46e quarré de la generale des costes du Bas Poitou, païs d'Aunis, Saintonge et partie de la Basse Guienne...**, par Claude Masse. (Service Historique de la Défense de Vincennes ; J10C 1293, pièce 17).

IVR52\_20218500286NUCA

Auteur de l'illustration (reproduction) : Yannis Suire

Date de prise de vue : 2021

(c) Région Pays de la Loire - Inventaire général ; (c) Conseil départemental de la Vendée ; (c) Service historique de la Défense

communication libre, reproduction soumise à autorisation



Le bourg de Maillé sur le plan cadastral de 1835.

Référence du document reproduit :

- **Plan cadastral de Maillé, 1835.** (Archives départementales de la Vendée ; 3 P 132 ; complété par l'exemplaire conservé en mairie).

IVR52\_20218500041NUCA

Auteur de l'illustration : Yannis (reproduction) Suire

Date de prise de vue : 2021

(c) Région Pays de la Loire - Inventaire général ; (c) Conseil départemental de la Vendée  
tous droits réservés





L'entrée nord du bourg par le pont Saint-Nicolas au début du 20e siècle.

Référence du document reproduit :

- **Informations et documentation fournies par M. Jean-Marie Gelot, Maillé.**  
Informations et documentation fournies par M. Jean-Marie Gelot, Maillé.

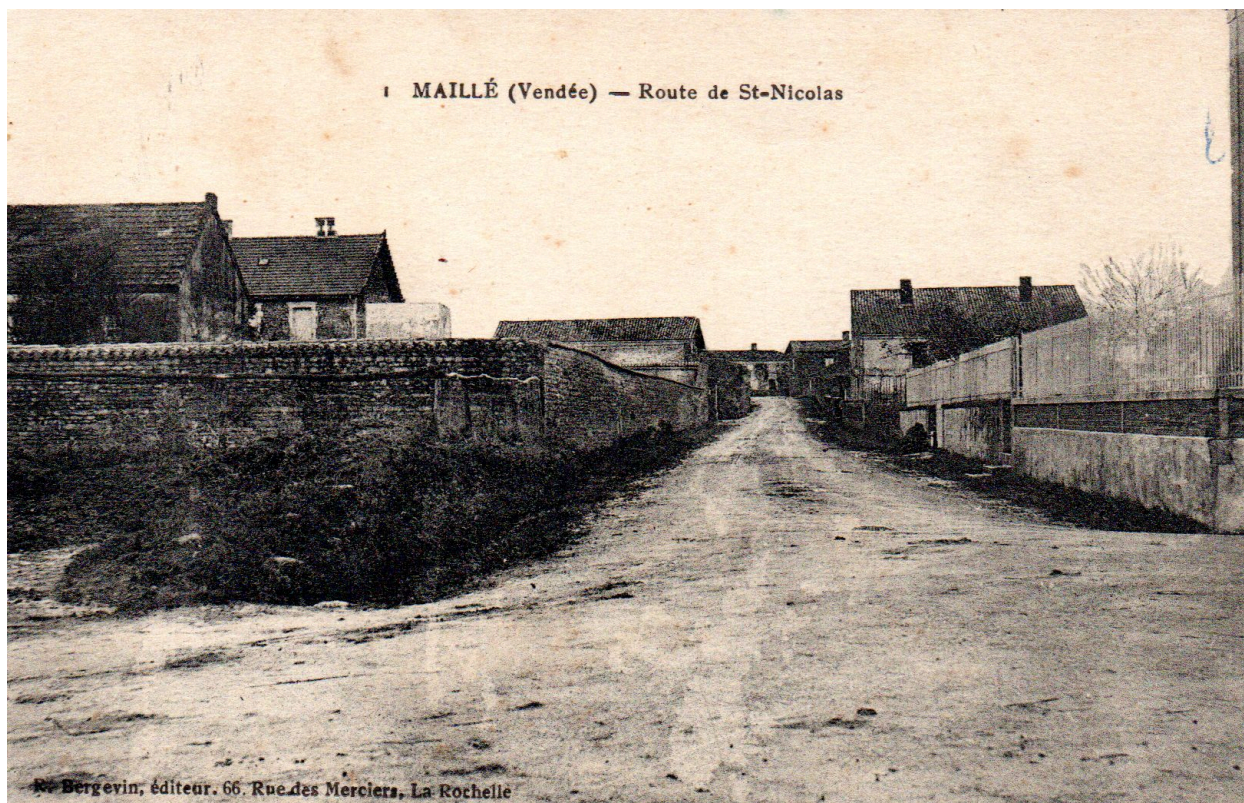
IVR52\_20218501329NUCA

Auteur de l'illustration : Yannis (reproduction) Suire

Date de prise de vue : 2021

(c) Région Pays de la Loire - Inventaire général ; (c) Conseil départemental de la Vendée ; (c) Collection particulière communication libre, reproduction soumise à autorisation





La rue Saint-Nicolas vue en direction du nord, depuis le carrefour, vers 1925.

Référence du document reproduit :

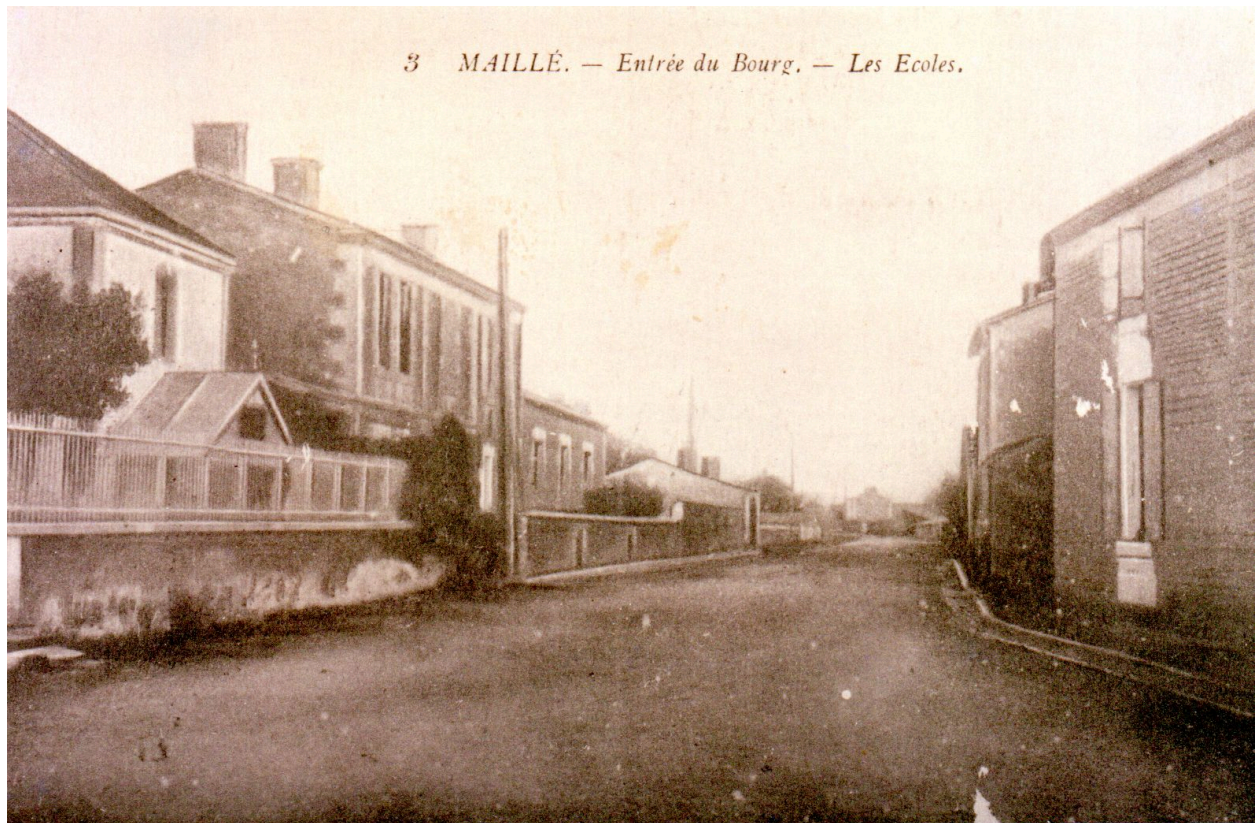
- **Informations et documentation fournies par Marcel Gousseau, Maillé.**  
Informations et documentation fournies par Marcel Gousseau, Maillé.

IVR52\_20218501430NUCA

Auteur de l'illustration : Yannis (reproduction) Suire

Date de prise de vue : 2021

(c) Région Pays de la Loire - Inventaire général ; (c) Conseil départemental de la Vendée ; (c) Collection particulière communication libre, reproduction soumise à autorisation



L'entrée est du bourg, rue de la Poste, vue depuis l'ouest, au carrefour, vers 1930.

Référence du document reproduit :

- **Informations et documentation fournies par M. Hubert Joyeux, Maillé.**  
Informations et documentation fournies par M. Hubert Joyeux, Maillé.

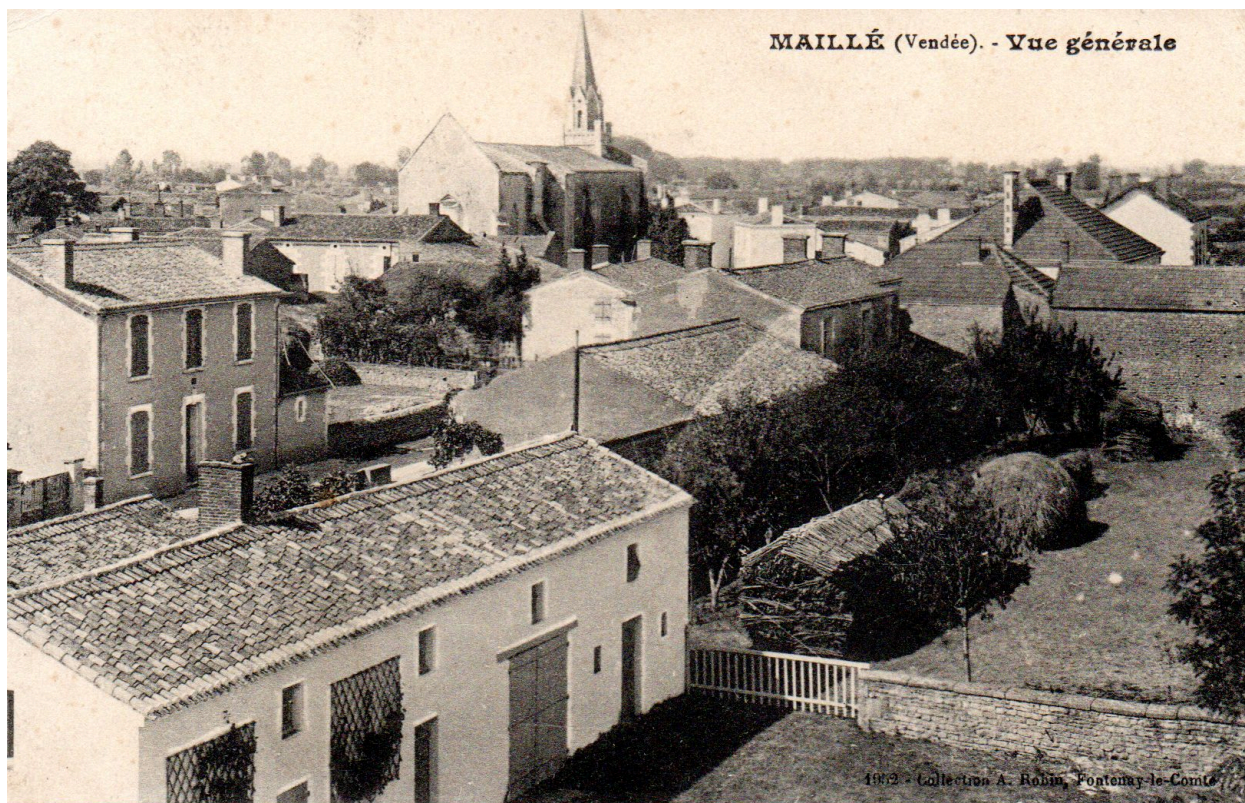
IVR52\_20218501378NUCA

Auteur de l'illustration : Yannis (reproduction) Suire

Date de prise de vue : 2021

(c) Région Pays de la Loire - Inventaire général ; (c) Conseil départemental de la Vendée ; (c) Collection particulière communication libre, reproduction soumise à autorisation





Le bourg vu depuis la propriété Gousseau, actuel EHPAD le Cèdre, en direction de l'ouest, vers 1900.

Référence du document reproduit :

- **Informations et documentation fournies par Marcel Gousseau, Maillé.**  
Informations et documentation fournies par Marcel Gousseau, Maillé.

IVR52\_20218501431NUCA

Auteur de l'illustration : Yannis (reproduction) Suire

Date de prise de vue : 2021

(c) Région Pays de la Loire - Inventaire général ; (c) Conseil départemental de la Vendée ; (c) Collection particulière communication libre, reproduction soumise à autorisation





L'entrée est du bourg vers 1930.

Référence du document reproduit :

- **Informations et documentation fournies par M. Hubert Joyeux, Maillé.**  
Informations et documentation fournies par M. Hubert Joyeux, Maillé.

IVR52\_20218501377NUCA

Auteur de l'illustration : Yannis (reproduction) Suire

Date de prise de vue : 2021

(c) Région Pays de la Loire - Inventaire général ; (c) Conseil départemental de la Vendée ; (c) Collection particulière communication libre, reproduction soumise à autorisation



La place autour de l'église et du monument aux morts vers 1930.

Référence du document reproduit :

- **Informations et documentation fournies par Marcel Gousseau, Maillé.**  
Informations et documentation fournies par Marcel Gousseau, Maillé.

IVR52\_20218501439NUCA

Auteur de l'illustration : Yannis (reproduction) Suire

Date de prise de vue : 2021

(c) Région Pays de la Loire - Inventaire général ; (c) Conseil départemental de la Vendée ; (c) Collection particulière communication libre, reproduction soumise à autorisation





L'entrée est de la Grand rue vers 1950.

Référence du document reproduit :

- **Informations et documentation fournies par Marcel Gousseau, Maillé.**  
Informations et documentation fournies par Marcel Gousseau, Maillé.

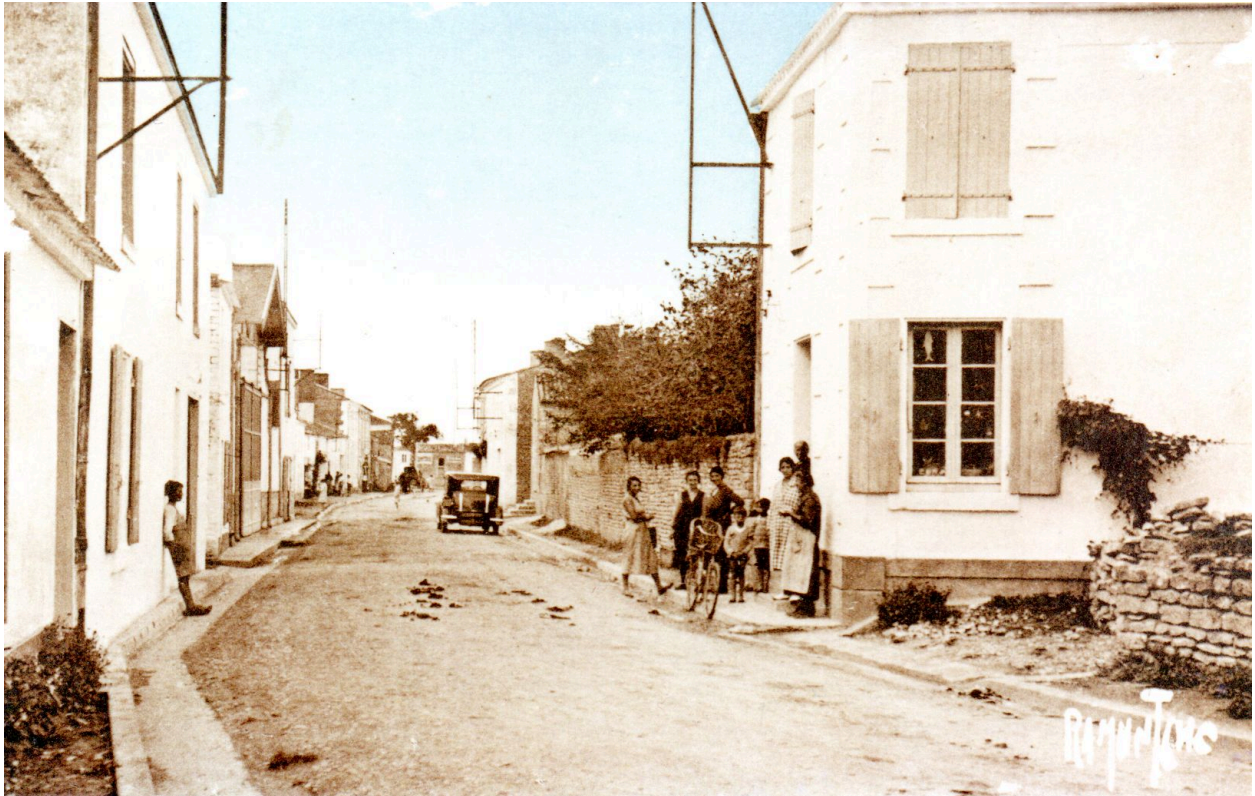
IVR52\_20218501440NUCA

Auteur de l'illustration : Yannis (reproduction) Suire

Date de prise de vue : 2021

(c) Région Pays de la Loire - Inventaire général ; (c) Conseil départemental de la Vendée ; (c) Collection particulière communication libre, reproduction soumise à autorisation





L'entrée est de la Grand rue, en direction de l'ouest, vers 1930.

Référence du document reproduit :

- **Informations et documentation fournies par M. Hubert Joyeux, Maillé.**  
Informations et documentation fournies par M. Hubert Joyeux, Maillé.

IVR52\_20218501381NUCA

Auteur de l'illustration : Yannis (reproduction) Suire

Date de prise de vue : 2021

(c) Région Pays de la Loire - Inventaire général ; (c) Conseil départemental de la Vendée ; (c) Collection particulière communication libre, reproduction soumise à autorisation



La Grand rue vue en direction de l'est, vers 1960.

Référence du document reproduit :

- **Informations et documentation fournies par M. Hubert Joyeux, Maillé.**  
Informations et documentation fournies par M. Hubert Joyeux, Maillé.

IVR52\_20218501382NUCA

Auteur de l'illustration : Yannis (reproduction) Suire

Date de prise de vue : 2021

(c) Région Pays de la Loire - Inventaire général ; (c) Conseil départemental de la Vendée ; (c) Collection particulière communication libre, reproduction soumise à autorisation





La Grand rue vue depuis l'ouest vers 1900.

Référence du document reproduit :

- **Informations et documentation fournies par Marcel Gousseau, Maillé.**  
Informations et documentation fournies par Marcel Gousseau, Maillé.

IVR52\_20218501424NUCA

Auteur de l'illustration : Yannis (reproduction) Suire

Date de prise de vue : 2021

(c) Région Pays de la Loire - Inventaire général ; (c) Conseil départemental de la Vendée ; (c) Collection particulière  
communication libre, reproduction soumise à autorisation





Vue aérienne du bourg depuis l'ouest vers 1960.

Référence du document reproduit :

- **Informations et documentation fournies par Marcel Gousseau, Maillé.**  
Informations et documentation fournies par Marcel Gousseau, Maillé.

IVR52\_20218501443NUCA

Auteur de l'illustration (reproduction) : Yannis Suire

Date de prise de vue : 2021

(c) Région Pays de la Loire - Inventaire général ; (c) Conseil départemental de la Vendée ; (c) Collection particulière communication libre, reproduction soumise à autorisation





Vue aérienne du bourg depuis le nord-ouest vers 1960.

Référence du document reproduit :

- **Informations et documentation fournies par Marcel Gousseau, Maillé.**  
Informations et documentation fournies par Marcel Gousseau, Maillé.

IVR52\_20218501442NUCA

Auteur de l'illustration : Yannis (reproduction) Suire

Date de prise de vue : 2021

(c) Région Pays de la Loire - Inventaire général ; (c) Conseil départemental de la Vendée ; (c) Collection particulière communication libre, reproduction soumise à autorisation



Vue aérienne du bourg depuis le sud vers 1990.

Référence du document reproduit :

- **Informations et documentation fournies par Marcel Gousseau, Maillé.**  
Informations et documentation fournies par Marcel Gousseau, Maillé.

IVR52\_20218501420NUCA

Auteur de l'illustration : Yannis (reproduction) Suire

Date de prise de vue : 2021

(c) Région Pays de la Loire - Inventaire général ; (c) Conseil départemental de la Vendée ; (c) Collection particulière  
communication libre, reproduction soumise à autorisation





Vue aérienne du bourg depuis l'ouest.

IVR52\_20218501326NUCA

Auteur de l'illustration (reproduction) : Yannis Suire

Date de prise de vue : 2021

(c) Région Pays de la Loire - Inventaire général ; (c) Conseil départemental de la Vendée ; (c) Centre de documentation du Parc du Marais poitevin  
communication libre, reproduction soumise à autorisation



Le carrefour au coeur du bourg, entre la rue Saint-Nicolas, la rue Saint-Pient et la place de l'Eglise, vu depuis le sud.

IVR52\_20218501297NUCA

Auteur de l'illustration : Yannis Suire

Date de prise de vue : 2021

(c) Région Pays de la Loire - Inventaire général ; (c) Conseil départemental de la Vendée  
communication libre, reproduction soumise à autorisation





La rue Saint-Nicolas vue en direction du nord, au niveau de la salle paroissiale.

IVR52\_20218501276NUCA

Auteur de l'illustration : Yannis Suire

Date de prise de vue : 2021

(c) Région Pays de la Loire - Inventaire général ; (c) Conseil départemental de la Vendée  
communication libre, reproduction soumise à autorisation



La partie ouest de la rue Saint-Pient vue depuis l'est.

IVR52\_20218501298NUCA

Auteur de l'illustration : Yannis Suire

Date de prise de vue : 2021

(c) Région Pays de la Loire - Inventaire général ; (c) Conseil départemental de la Vendée  
communication libre, reproduction soumise à autorisation





La rue Saint-Pient vue en direction de l'est.

IVR52\_20218501299NUCA

Auteur de l'illustration : Yannis Suire

Date de prise de vue : 2021

(c) Région Pays de la Loire - Inventaire général ; (c) Conseil départemental de la Vendée  
communication libre, reproduction soumise à autorisation



La place de l'église vue depuis le sud-ouest.

IVR52\_20218500184NUCA

Auteur de l'illustration : Yannis Suire

Date de prise de vue : 2021

(c) Région Pays de la Loire - Inventaire général ; (c) Conseil départemental de la Vendée  
communication libre, reproduction soumise à autorisation





La rue des Loges aboutissant à l'église.

IVR52\_20218501289NUCA

Auteur de l'illustration : Yannis Suire

Date de prise de vue : 2021

(c) Région Pays de la Loire - Inventaire général ; (c) Conseil départemental de la Vendée  
communication libre, reproduction soumise à autorisation



Habitations le long de la rue des Loges.

IVR52\_20218500581NUCA

Auteur de l'illustration : Yannis Suire

Date de prise de vue : 2021

(c) Région Pays de la Loire - Inventaire général ; (c) Conseil départemental de la Vendée  
communication libre, reproduction soumise à autorisation





La Grand rue au niveau du numéro 12, en direction de l'est.

IVR52\_20218501279NUCA

Auteur de l'illustration : Yannis Suire

Date de prise de vue : 2021

(c) Région Pays de la Loire - Inventaire général ; (c) Conseil départemental de la Vendée  
communication libre, reproduction soumise à autorisation



La Grand rue et son front bâti nord, au niveau du numéro 22, en direction de l'ouest.

IVR52\_20218500230NUCA

Auteur de l'illustration : Yannis Suire

Date de prise de vue : 2021

(c) Région Pays de la Loire - Inventaire général ; (c) Conseil départemental de la Vendée  
communication libre, reproduction soumise à autorisation





La Grand rue vue depuis l'est.

IVR52\_20218502019NUCA

Auteur de l'illustration : Pierre-Bernard Fourny

Date de prise de vue : 2021

(c) Région Pays de la Loire - Inventaire général  
communication libre, reproduction soumise à autorisation



La rue de la Tudelle, une des ruelle reliant la rue principale aux ports au sud.

IVR52\_20218500420NUCA

Auteur de l'illustration : Yannis Suire

Date de prise de vue : 2021

(c) Région Pays de la Loire - Inventaire général ; (c) Conseil départemental de la Vendée  
communication libre, reproduction soumise à autorisation





Ruelle reliant la rue principale aux ports au sud, près du grand port.

IVR52\_20218500475NUCA

Auteur de l'illustration : Yannis Suire

Date de prise de vue : 2021

(c) Région Pays de la Loire - Inventaire général ; (c) Conseil départemental de la Vendée  
communication libre, reproduction soumise à autorisation



Ruelle reliant la rue principale et les ports au sud.

IVR52\_20218502021NUCA

Auteur de l'illustration : Pierre-Bernard Fourny

Date de prise de vue : 2021

(c) Région Pays de la Loire - Inventaire général  
communication libre, reproduction soumise à autorisation





L'impasse de l'Ancien relais, reliant la rue principale à l'un des petits ports au sud du bourg.

IVR52\_20218500493NUCA

Auteur de l'illustration : Yannis Suire

Date de prise de vue : 2021

(c) Région Pays de la Loire - Inventaire général ; (c) Conseil départemental de la Vendée  
communication libre, reproduction soumise à autorisation



Un des ports au sud du bourg.

IVR52\_20218502018NUCA

Auteur de l'illustration : Pierre-Bernard Fourny

Date de prise de vue : 2021

(c) Région Pays de la Loire - Inventaire général  
communication libre, reproduction soumise à autorisation





Accès au canal de Bourneau en amont du pont du port.

IVR52\_20218500487NUCA

Auteur de l'illustration : Yannis Suire

Date de prise de vue : 2021

(c) Région Pays de la Loire - Inventaire général ; (c) Conseil départemental de la Vendée  
communication libre, reproduction soumise à autorisation





La route d'eau qui longe le bourg au sud, vue depuis le port à l'ouest.

IVR52\_20218501133NUCA

Auteur de l'illustration : Yannis Suire

Date de prise de vue : 2021

(c) Région Pays de la Loire - Inventaire général ; (c) Conseil départemental de la Vendée  
communication libre, reproduction soumise à autorisation





Jardins et dépendances le long de la route d'eau qui longe le bourg au sud, vue depuis le port à l'ouest.

IVR52\_20218501288NUCA

Auteur de l'illustration : Yannis Suire

Date de prise de vue : 2021

(c) Région Pays de la Loire - Inventaire général ; (c) Conseil départemental de la Vendée  
communication libre, reproduction soumise à autorisation





La rue de la Mairie vue depuis l'ouest.

IVR52\_20218501280NUCA

Auteur de l'illustration : Yannis Suire

Date de prise de vue : 2021

(c) Région Pays de la Loire - Inventaire général ; (c) Conseil départemental de la Vendée  
communication libre, reproduction soumise à autorisation





La rue de la Mairie au croisement avec une rue secondaire (rue Transversale), vue depuis l'ouest.

IVR52\_20218501281NUCA

Auteur de l'illustration : Yannis Suire

Date de prise de vue : 2021

(c) Région Pays de la Loire - Inventaire général ; (c) Conseil départemental de la Vendée  
communication libre, reproduction soumise à autorisation



La rue du Four vue depuis l'est.

IVR52\_20218501282NUCA

Auteur de l'illustration : Yannis Suire

Date de prise de vue : 2021

(c) Région Pays de la Loire - Inventaire général ; (c) Conseil départemental de la Vendée  
communication libre, reproduction soumise à autorisation





Fronts bâtis le long de la rue du Four, depuis l'ouest.

IVR52\_20218501283NUCA

Auteur de l'illustration : Yannis Suire

Date de prise de vue : 2021

(c) Région Pays de la Loire - Inventaire général ; (c) Conseil départemental de la Vendée  
communication libre, reproduction soumise à autorisation



La rue de Millié, accès au bourg par l'ouest.

IVR52\_20218501229NUCA

Auteur de l'illustration : Yannis Suire

Date de prise de vue : 2021

(c) Région Pays de la Loire - Inventaire général ; (c) Conseil départemental de la Vendée  
communication libre, reproduction soumise à autorisation