

Pays de la Loire, Sarthe
Jupilles
la Borde-Ragot

Ferme, actuellement maison, la Borde-Ragot

Références du dossier

Numéro de dossier : IA72001287
Date de l'enquête initiale : 2010
Date(s) de rédaction : 2010
Cadre de l'étude : inventaire topographique Forêt de Bercé
Degré d'étude : étudié

Désignation

Dénomination : ferme
Destinations successives : maison d'habitation
Parties constituantes non étudiées : laiterie, grange, étable, buanderie, toit à porcs, hangar agricole, cellier

Compléments de localisation

Milieu d'implantation : isolé
Références cadastrales : 1818, C1, 4 ; 1982, C1, 773

Historique

L'ensemble a été réaménagé et s'est agrandi de hangars agricoles et d'un cellier au cours du XIXe siècle. La maison a pu être reconstruite au cours de la seconde moitié du XIXe siècle.

Période(s) principale(s) : 2e moitié 19e siècle

Description

La ferme est composée d'une maison et de ses dépendances agricoles, formant une cour ouverte, à proximité d'une mare. La maison a perdu ses deux cheminées. Elle dispose d'une laiterie et de soues, construites en retour d'équerre. Les dépendances consistaient en grange, écuries et hangars agricoles. Au centre de la cour, de manière inhabituelle à Jupilles, est une grande buanderie en construction traditionnelle, avec cheminée dotée d'un four à pain, surmontée d'un fenil. Une soue en brique lui a été adossée. Au-delà de la cour, après la mare, ont été construits plusieurs hangars sur poteaux de bois, reflets d'une tradition ancienne.

Éléments descriptifs

Matériau(x) du gros-oeuvre, mise en oeuvre et revêtement : bois ; calcaire ; brique ; enduit ; moellon ; pierre de taille
Matériau(x) de couverture : ardoise
Étage(s) ou vaisseau(x) : rez-de-chaussée, comble à surcroît
Type(s) de couverture : toit à longs pans ; croupe

Typologies et état de conservation

Typologies : Ferme à plusieurs bâtiments. Logis: 2 pièces à cheminée.
État de conservation : bon état

Statut, intérêt et protection

Statut de la propriété : propriété privée

Illustrations



Extrait du plan cadastral de 1818.
IVR52_20097202120NUCA



Extrait du plan cadastral de 1982.
IVR52_20097202121NUCA



Vue d'ensemble de la maison et ses dépendances.
Phot. Jean-Baptiste Darrasse
IVR52_20107201416NUCA



Maison : façade sur cour.
Phot. Jean-Baptiste Darrasse
IVR52_20107201403NUCA



La buanderie au centre de la cour.
Phot. Jean-Baptiste Darrasse
IVR52_20107201404NUCA



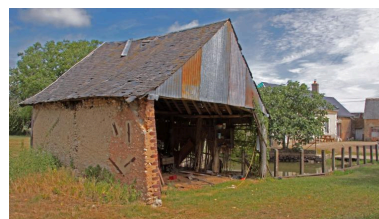
La boulangerie-buanderie au centre de la cour.
Phot. Jean-Baptiste Darrasse
IVR52_20107201415NUCA



Cellier semi enterré.
Phot. Jean-Baptiste Darrasse
IVR52_20107201405NUCA



La mare est à l'entrée de la cour.
Phot. Jean-Baptiste Darrasse
IVR52_20107201412NUCA



Le premier hangar : un mur goutterot fut consolidé en maçonnerie.
Phot. Jean-Baptiste Darrasse
IVR52_20107201406NUCA



Le premier hangar : vue de volume.
Phot. Jean-Baptiste Darrasse
IVR52_20107201407NUCA



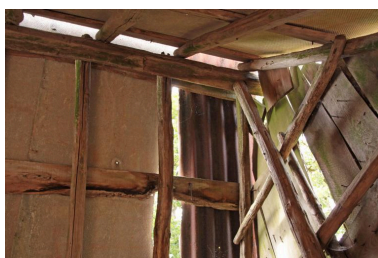
Le premier hangar : la charpente.
Phot. Jean-Baptiste Darrasse
IVR52_20107201413NUCA



Petits hangars 2 et 3 : façades antérieures.
Phot. Jean-Baptiste Darrasse
IVR52_20107201408NUCA



Le hangar 2 : structure de bois.
Phot. Jean-Baptiste Darrasse
IVR52_20107201414NUCA



Le hangar 2 : faitage et chevrons.
Phot. Jean-Baptiste Darrasse
IVR52_20107201411NUCA



Abris pour les moutons.
Phot. Jean-Baptiste Darrasse
IVR52_20107201409NUCA



Les abris : vue intérieure.
Phot. Jean-Baptiste Darrasse
IVR52_20107201410NUCA

Dossiers liés

Dossiers de synthèse :

Jupilles : présentation de la commune (IA72001258) Pays de la Loire, Sarthe, Jupilles

Les fermes de la commune de Jupilles (IA72001275) Pays de la Loire, Sarthe, Jupilles

Oeuvre(s) contenue(s) :

Auteur(s) du dossier : Stéphanie Aquilon

Copyright(s) : (c) Région Pays de la Loire - Inventaire général ; (c) Syndicat de Pays de la Vallée du Loir



Extrait du plan cadastral de 1818.

Référence du document reproduit :

- Extrait du plan cadastral de 1818, section C1, éch. 1/2500e. (Archives départementales de la Sarthe ; PC 156/8).

IVR52_20097202120NUCA

(c) Conseil général de la Sarthe

communication libre, reproduction soumise à autorisation



Extrait du plan cadastral de 1982.

Référence du document reproduit :

- Extrait du plan cadastral de 1982, section C1, éch. 1/2500e. (Mairie de Jupilles).

IVR52_20097202121NUCA

(c) Conseil général de la Sarthe

communication libre, reproduction soumise à autorisation



Vue d'ensemble de la maison et ses dépendances.

IVR52_20107201416NUCA

Auteur de l'illustration : Jean-Baptiste Darrasse

(c) Région Pays de la Loire - Inventaire général ; (c) Syndicat de Pays de la Vallée du Loir
reproduction soumise à autorisation du titulaire des droits d'exploitation



Maison : façade sur cour.

IVR52_20107201403NUCA

Auteur de l'illustration : Jean-Baptiste Darrasse

(c) Région Pays de la Loire - Inventaire général ; (c) Syndicat de Pays de la Vallée du Loir
reproduction soumise à autorisation du titulaire des droits d'exploitation



La buanderie au centre de la cour.

IVR52_20107201404NUCA

Auteur de l'illustration : Jean-Baptiste Darrasse

(c) Région Pays de la Loire - Inventaire général ; (c) Syndicat de Pays de la Vallée du Loir
reproduction soumise à autorisation du titulaire des droits d'exploitation



La boulangerie-buanderie au centre de la cour.

IVR52_20107201415NUCA

Auteur de l'illustration : Jean-Baptiste Darrasse

(c) Région Pays de la Loire - Inventaire général ; (c) Syndicat de Pays de la Vallée du Loir
reproduction soumise à autorisation du titulaire des droits d'exploitation



Cellier semi enterré.

IVR52_20107201405NUCA

Auteur de l'illustration : Jean-Baptiste Darrasse

(c) Région Pays de la Loire - Inventaire général ; (c) Syndicat de Pays de la Vallée du Loir
reproduction soumise à autorisation du titulaire des droits d'exploitation

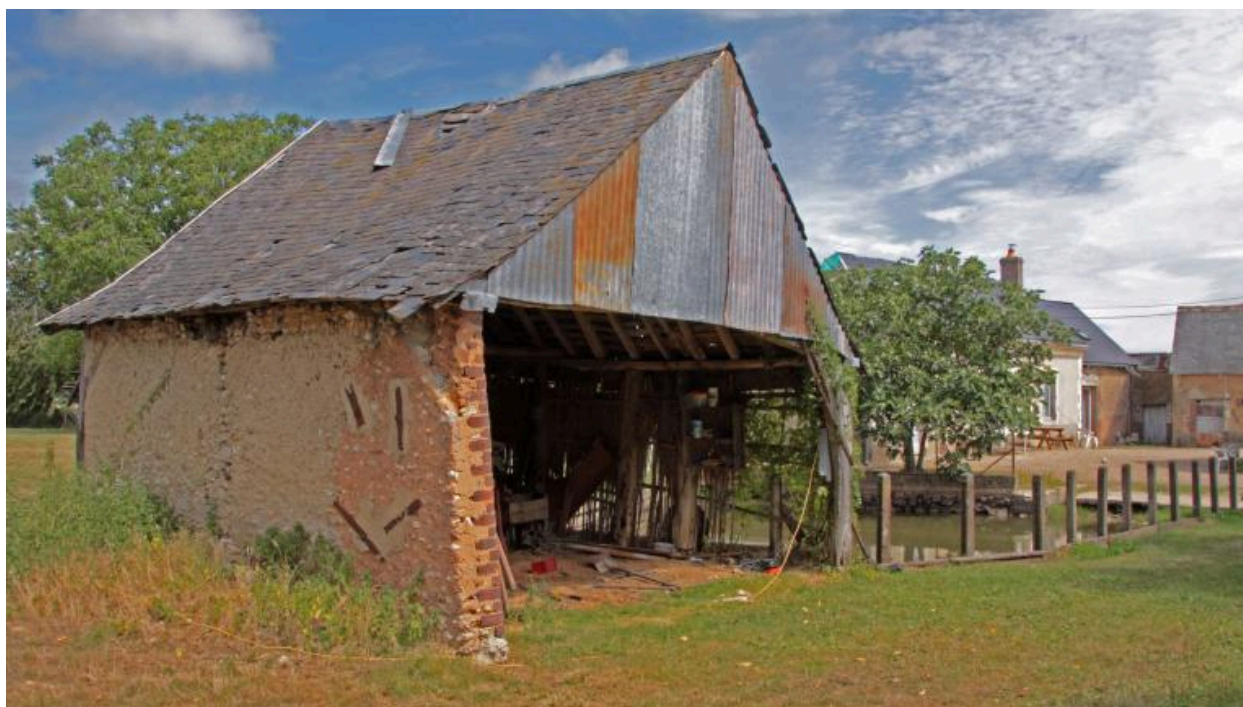


La mare est à l'entrée de la cour.

IVR52_20107201412NUCA

Auteur de l'illustration : Jean-Baptiste Darrasse

(c) Région Pays de la Loire - Inventaire général ; (c) Syndicat de Pays de la Vallée du Loir
reproduction soumise à autorisation du titulaire des droits d'exploitation



Le premier hangar : un mur goutterot fut consolidé en maçonnerie.

IVR52_20107201406NUCA

Auteur de l'illustration : Jean-Baptiste Darrasse

(c) Région Pays de la Loire - Inventaire général ; (c) Syndicat de Pays de la Vallée du Loir
reproduction soumise à autorisation du titulaire des droits d'exploitation



Le prmeier hangar : vue de volume.

IVR52_20107201407NUCA

Auteur de l'illustration : Jean-Baptiste Darrasse

(c) Région Pays de la Loire - Inventaire général ; (c) Syndicat de Pays de la Vallée du Loir
reproduction soumise à autorisation du titulaire des droits d'exploitation



Le premier hangar : la charpente.

IVR52_20107201413NUCA

Auteur de l'illustration : Jean-Baptiste Darrasse

(c) Région Pays de la Loire - Inventaire général ; (c) Syndicat de Pays de la Vallée du Loir
reproduction soumise à autorisation du titulaire des droits d'exploitation



Petits hangars 2 et 3 : façades antérieures.

IVR52_20107201408NUCA

Auteur de l'illustration : Jean-Baptiste Darrasse

(c) Région Pays de la Loire - Inventaire général ; (c) Syndicat de Pays de la Vallée du Loir
reproduction soumise à autorisation du titulaire des droits d'exploitation



Le hangar 2 : structure de bois.

IVR52_20107201414NUCA

Auteur de l'illustration : Jean-Baptiste Darrasse

(c) Région Pays de la Loire - Inventaire général ; (c) Syndicat de Pays de la Vallée du Loir
reproduction soumise à autorisation du titulaire des droits d'exploitation



Le hangar 2 : faîtage et chevrons.

IVR52_20107201411NUCA

Auteur de l'illustration : Jean-Baptiste Darrasse

(c) Région Pays de la Loire - Inventaire général ; (c) Syndicat de Pays de la Vallée du Loir
reproduction soumise à autorisation du titulaire des droits d'exploitation



Abris pour les moutons.

IVR52_20107201409NUCA

Auteur de l'illustration : Jean-Baptiste Darrasse

(c) Région Pays de la Loire - Inventaire général ; (c) Syndicat de Pays de la Vallée du Loir
reproduction soumise à autorisation du titulaire des droits d'exploitation



Les abris : vue intérieure.

IVR52_20107201410NUCA

Auteur de l'illustration : Jean-Baptiste Darrasse

(c) Région Pays de la Loire - Inventaire général ; (c) Syndicat de Pays de la Vallée du Loir
reproduction soumise à autorisation du titulaire des droits d'exploitation