

Pays de la Loire, Maine-et-Loire
Bouchemaine
13 rue de la Noë

Maison de villégiature dite Le Chalet, 13 rue de la Noë

Références du dossier

Numéro de dossier : IA49011129

Date de l'enquête initiale : 2022

Date(s) de rédaction : 2022

Cadre de l'étude : enquête thématique départementale Confluence Maine-Loire

Degré d'étude : étudié

Désignation

Dénomination : maison

Appellation : Le Chalet

Compléments de localisation

Milieu d'implantation : en ville

Réseau hydrographique : la Maine

Références cadastrales :

Historique

Reconstruit à l'emplacement d'une ancienne maison de vigneron dans les dernières années du xix^e siècle, Le Chalet présentait jusque dans les années 1930 une façade directement inspirée des constructions alpines, avec décor de faux pan-de-bois, balcons en bois découpé et pignon couvert de bardeaux. Faisant office d'annexe de la *villa Quies*, la maison accueillit, à partir de 1890, la saison théâtrale de Bouchemaine sous la direction du médecin angevin Louis-Pierre Menière.

Période(s) principale(s) : 4^e quart 19^e siècle

Statut, intérêt et protection

Sites de protection : site classé, site patrimonial remarquable

Statut de la propriété : propriété d'une personne privée

Références documentaires

Documents d'archive

- Archives départementales de Maine-et-Loire ; 392 J. Fonds Henri Lapart.
- Archives départementales de Maine-et-Loire ; 3 P 5 / 37. **Matrices cadastrales, Bouchemaine.**

Bibliographie

- DURANDIÈRE, Ronan. **Confluence Maine-Loire. Diagnostic du patrimoine.** Département de Maine-et-Loire, 2016, 65 p.

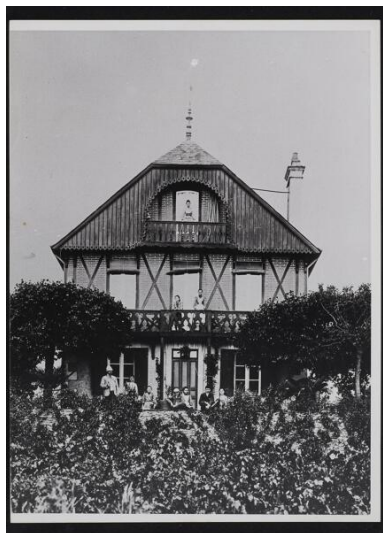
•

DURANDIÈRE, Ronan. **La confluence Maine-Loire. Territoire de villégiature.** Images Patrimoines en région, Nantes, Éditions 303, 2021, 136 p.

Périodiques

- LAPART, Henri. **Le docteur Louis-Pierre Menière.** *Bulletin de l'association Histoire des coteaux de Loire et de Maine.*
n° 24, p. 3-6 et n° 25, p. 9-13

Illustrations



Le Chalet. Photographie. 1er quart du 20e siècle. (Archives départementales de Maine-et-Loire, 392 J).
Repro. Armelle Maugin
IVR52_20194900708NUCA



Vue du quai de la Noë. La villa Les Marguerites (à gauche) et Le Chalet (à droite). Photographie. Vers 1900.
Repro. Armelle Maugin
IVR52_20194900684NUCA



Vue du quai de la Noë. La villa Les Marguerites (au centre) et Le Chalet (à droite). Photographie. Vers 1900.
Repro. Armelle Maugin
IVR52_20194900707NUCA



Vue du quai de la Noë. La villa Les Marguerites (au centre) et Le Chalet (à droite). Photographie. Vers 1900.
Repro. Armelle Maugin
IVR52_20194900706NUCA



Maison dite le Chalet,
13 rue de la Noë.
Phot. Bruno Rousseau
IVR52_20164900205NUCA

Dossiers liés

Dossiers de synthèse :

Bouchemaine : présentation de la commune (IA49010833) Pays de la Loire, Maine-et-Loire, Bouchemaine
Les maisons de villégiature de la confluence Maine-Loire (IA49010812) Pays de la Loire, Maine-et-Loire, Béhuard
Oeuvre(s) contenue(s) :
Oeuvre(s) en rapport :
Quartier bourg de Bouchemaine-Gare (IA49011123) Pays de la Loire, Maine-et-Loire, Bouchemaine

Auteur(s) du dossier : Ronan Durandière

Copyright(s) : (c) Conseil départemental de Maine-et-Loire - Conservation départementale du patrimoine



Le Chalet. Photographie. 1er quart du 20e siècle. (Archives départementales de Maine-et-Loire, 392 J).

Référence du document reproduit :

- Villa *Le Chalet*. Photographie. 1er quart du 20e siècle. (Archives départementales de Maine-et-Loire ; 392 J).

IVR52_20194900708NUCA

Auteur de l'illustration (reproduction) : Armelle Maugin

Date de prise de vue : 2019

(c) Archives départementales de Maine-et-Loire ; (c) Région Pays de la Loire - Inventaire général ; (c) Conseil départemental de Maine-et-Loire - Conservation départementale du patrimoine
communication libre, reproduction soumise à autorisation



Vue du quai de la Noë. La villa Les Marguerites (à gauche) et Le Chalet (à droite). Photographie. Vers 1900.

Référence du document reproduit :

- Vue du quai de la Noë. La villa *Le Chalet* (à droite). Photographie. Vers 1900. (Archives départementales de Maine-et-Loire ; 392 J).

IVR52_20194900684NUCA

Auteur de l'illustration (reproduction) : Armelle Maugin

Date de prise de vue : 2019

(c) Archives départementales de Maine-et-Loire ; (c) Région Pays de la Loire - Inventaire général ; (c) Conseil départemental de Maine-et-Loire - Conservation départementale du patrimoine
communication libre, reproduction soumise à autorisation



Vue du quai de la Noë. La villa Les Marguerites (au centre) et Le Chalet (à droite). Photographie. Vers 1900.

Référence du document reproduit :

- Vue du quai de la Noë. La villa *Le Chalet* (à droite). Photographie. Vers 1900. (Archives départementales de Maine-et-Loire ; 392 J).

IVR52_20194900707NUCA

Auteur de l'illustration (reproduction) : Armelle Maugin

Date de prise de vue : 2019

(c) Archives départementales de Maine-et-Loire ; (c) Région Pays de la Loire - Inventaire général ; (c) Conseil départemental de Maine-et-Loire - Conservation départementale du patrimoine
communication libre, reproduction soumise à autorisation



Vue du quai de la Noë. La villa Les Marguerites (au centre) et Le Chalet (à droite). Photographie. Vers 1900.

Référence du document reproduit :

- Vue du quai de la Noë. La villa *Le Chalet* (à droite). Photographie. Vers 1900. (Archives départementales de Maine-et-Loire ; 392 J).

IVR52_20194900706NUCA

Auteur de l'illustration (reproduction) : Armelle Maugin

Date de prise de vue : 2019

(c) Archives départementales de Maine-et-Loire ; (c) Région Pays de la Loire - Inventaire général ; (c) Conseil départemental de Maine-et-Loire - Conservation départementale du patrimoine
communication libre, reproduction soumise à autorisation



Maison dite le Chalet, 13 rue de la Noë.

IVR52_20164900205NUCA

Auteur de l'illustration : Bruno Rousseau

Date de prise de vue : 2016

(c) Région Pays de la Loire - Inventaire général ; (c) Conseil départemental de Maine-et-Loire - Conservation départementale du patrimoine
communication libre, reproduction soumise à autorisation