

Pays de la Loire, Mayenne
Villiers-Charlemagne
la Valette

Moulin à foulon, puis remise à bateau

Références du dossier

Numéro de dossier : IA53000541
Date de l'enquête initiale : 2001
Date(s) de rédaction : 2002
Cadre de l'étude : enquête thématique départementale rivière Mayenne
Degré d'étude : étudié

Désignation

Dénomination : moulin à foulon, remise à bateau

Compléments de localisation

Milieu d'implantation : isolé
Réseau hydrographique : la Mayenne
Références cadastrales : 1829, E, 797 ; 1984, E, 494

Historique

Situé sur la rive gauche de la Mayenne, le moulin est désigné en 1634 comme moulin à drap et en 1667 comme moulin à tan. Il figure sur la carte de Jaillot (1706). Il dépendait du château de la Valette tout proche. Au XIXe siècle, il servait de nouveau de moulin à foulon. Il fonctionnait grâce à une roue unique. La chaussée qui assurait son alimentation en eau fut supprimée lors des travaux de canalisation de la Mayenne au XIXe siècle (la loi de 1846 prévoyait la construction à sa place d'un barrage à écluse, qui finalement ne fut pas réalisé), mais lui ne fut pas démoli : son propriétaire, dédommagé par l'administration en 1877, le transforma en garage à bateau. Il n'en reste aujourd'hui que quelques pans de murs envahis par la végétation.

Période(s) principale(s) : Temps modernes

Description

Les ruines du moulin sont situées à une centaine de mètres au sud-ouest du château de la Valette. Construit en rez-de-chaussée et de plan carré, il était actionné par une roue extérieure verticale. Une cheminée, encore aisément reconnaissable se trouvait sur son mur nord-est.

Éléments descriptifs

Matériau(x) du gros-oeuvre, mise en oeuvre et revêtement : grès, moellon sans chaîne en pierre de taille ; schiste, moellon sans chaîne en pierre de taille
Matériau(x) de couverture : ardoise
Étage(s) ou vaisseau(x) : en rez-de-chaussée
Type(s) de couverture : toit à longs pans, pignon couvert
Énergies : énergie hydraulique

Typologies et état de conservation

Typologies : moulin de rive
État de conservation : vestiges

Statut, intérêt et protection

Statut de la propriété : propriété privée

Références documentaires

Documents d'archive

- Archives départementales de la Mayenne ; S 498. **Convention d'indemnisation de M. de la Valette, propriétaire du moulin de la Valette, à Villiers-Charlemagne, 1877.**

Documents figurés

- **Plans des 26 chaussées ou barrages situés dans la partie navigable de la rivière Mayenne** / dessinés par L.-X. Deslandes de Lancelot. 1828. Album de 26 dess. : encre et aquarelle. (Archives départementales de la Mayenne ; S 466).
- **Domaine de la Valette [château, métairie, moulin et pont de la Valette, à Villiers-Charlemagne]** / dessiné par Duluard. 1851. 1 dess. : encre et aquarelle. Dans : **Recueil des propriétés de M. de la Valette**, pl. 1. (Collection particulière).
- **Projet, non réalisé, de reconstruction du barrage de la Valette, à Houssay et Villiers-Charlemagne** / dessiné par Charles Dupuy. 1856. 1 dess. : encre et aquarelle. (Archives départementales de la Mayenne ; S 538).
- **Plan du site de la Valette, à Houssay et Villiers-Charlemagne, avant la démolition du barrage** / dessiné par J. Legras. 1877. 1 dess. : encre et aquarelle. (Archives départementales de la Mayenne ; S 498).
- **Plan et élévation du moulin de la Valette, à Villiers-Charlemagne** / dessiné par J. Legras. 1877. 1 dess. : encre et aquarelle. (Archives départementales de la Mayenne ; S 498).
- **Villiers-Charlemagne (Mayenne). La Valette.** [s.l.] : [s.n.], 1er quart 20e siècle. 1 impr. photoméc. ; carte postale. (Archives départementales de la Mayenne ; 5 Fi 15).
- **Villiers-Charlemagne (Mayenne). La Valette.** [s.l.] : Corairie, 1er quart 20e siècle. 1 impr. photoméc. ; carte postale, (161). (Archives départementales de la Mayenne ; 5 Fi 15).

Périodiques

- **A propos d'une balade le long de la Mayenne.** *Moulins de la Mayenne, bulletin de liaison de l'association des Amis des moulins de la Mayenne*, n° 40, novembre 1999.
p. 4

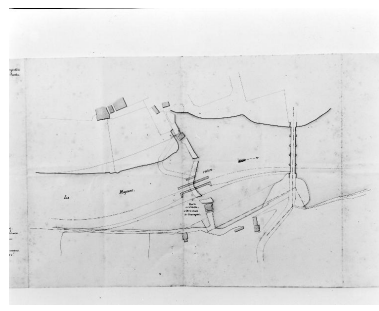
Illustrations



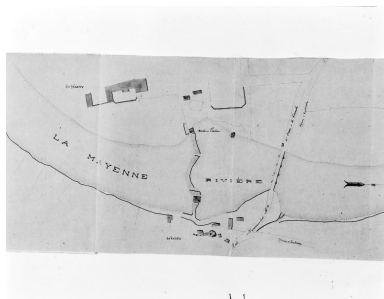
Planche N° 15 du recueil des plans des barrages de la partie navigable de la Mayenne. Plan d'ensemble du site de la Valette avant la canalisation de la rivière : barrage, porte marinière, moulin à farine (rive droite, à Houssay), moulin à foulon (rive gauche, à Villiers-Charlemagne).
Autr. Louis-Xavier Deslandes de Lancelot, Repro. François Lasa
IVR52_20015300182XA



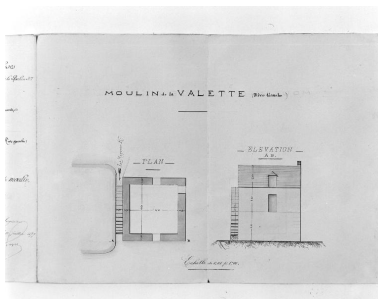
Planche n°1 du recueil des plans des propriétés de M. de la Valette : le château, la ferme et le moulin de la Valette.
Autr. Duluard, Repro. François Lasa
IVR52_20025300521XA



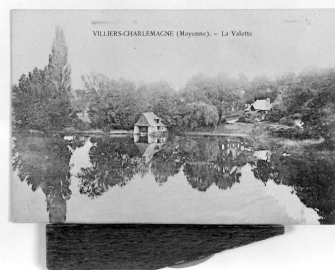
Projet (non réalisé) de construction d'un barrage à écluse en remplacement de l'ancienne chaussée : plan d'ensemble du site.
Autr. Charles Dupuy, Repro. François Lasa
IVR52_20025300092X



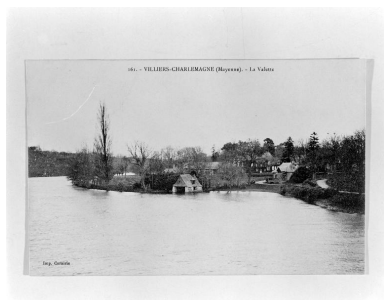
Plan d'ensemble du site avant la destruction du barrage : à l'ouest (en bas sur le plan), le moulin à farine et ses dépendances, sur la commune de Houssay ; à l'est (en haut), le moulin à foulon et le château de la Valette, sur le territoire de Villiers-Charlemagne.
Autr. J. Legras, Repro. François Lasa
IVR52_20025300058X



Plan et élévation sud-est.
Autr. J. Legras, Repro. François Lasa
IVR52_20025300059X



Vue depuis la rive droite, en aval, de l'ancien moulin à foulon de la Valette, alors qu'il servait de remise à bateau pour les propriétaires du château.
Repro. François Lasa
IVR52_20015300392X



Vue depuis la rive droite, en aval, de l'ancien moulin à foulon de la Valette, alors qu'il servait de remise à bateau pour les propriétaires du château.
Autr. Corairie, Repro. François Lasa
IVR52_20015300687X



Les ruines du moulin : murs sud-est et nord-est.
Phot. François Lasa
IVR52_20025300518X



Les ruines du moulin : mur intérieur nord-est et sa cheminée.

Phot. François Lasa
IVR52_20025300517X

Dossiers liés

Dossiers de synthèse :

Les moulins, les minoteries et les usines de l'aire d'étude "Rivière Mayenne" (IA53000590)

Oeuvre(s) contenue(s) :

Auteur(s) du dossier : Nicolas Foisneau

Copyright(s) : (c) Région Pays de la Loire - Inventaire général ; (c) Conseil départemental de la Mayenne

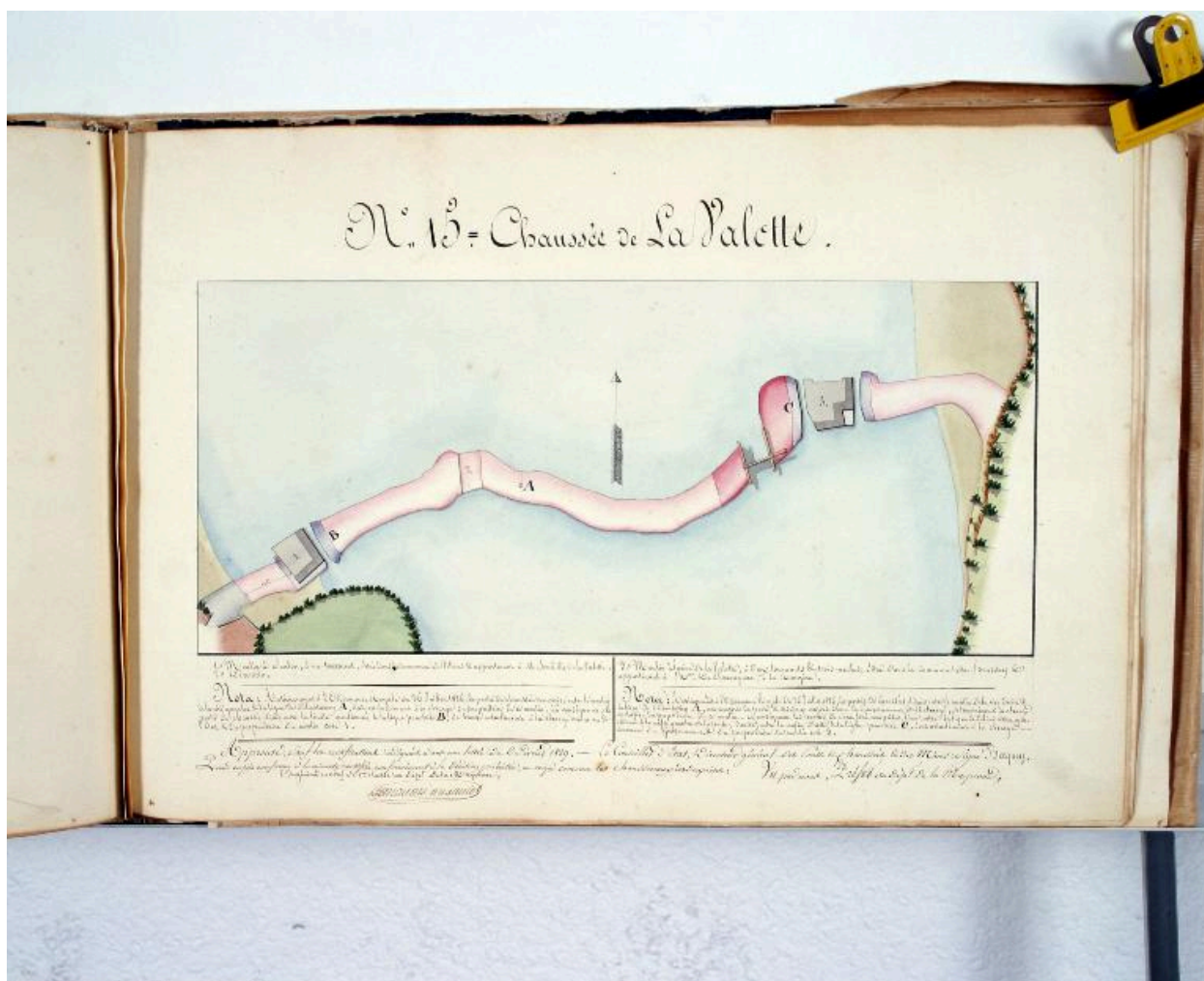


Planche N° 15 du recueil des plans des barrages de la partie navigable de la Mayenne. Plan d'ensemble du site de la Valette avant la canalisation de la rivière : barrage, porte marinière, moulin à farine (rive droite, à Houssay), moulin à foulon (rive gauche, à Villiers-Charlemagne).

Référence du document reproduit :

- **Plans des 26 chaussées ou barrages situés dans la partie navigable de la rivière Mayenne** / dessinés par L.-X. Deslandes de Lancelot. 1828. Album de 26 dess. : encre et aquarelle. (Archives départementales de la Mayenne ; S 466).

IVR52_20015300182XA

Auteur de l'illustration (reproduction) : François Lasa

Auteur du document reproduit : Louis-Xavier Deslandes de Lancelot

Date de prise de vue : 2001

(c) Conseil départemental de la Mayenne ; (c) Région Pays de la Loire - Inventaire général communication libre, reproduction soumise à autorisation

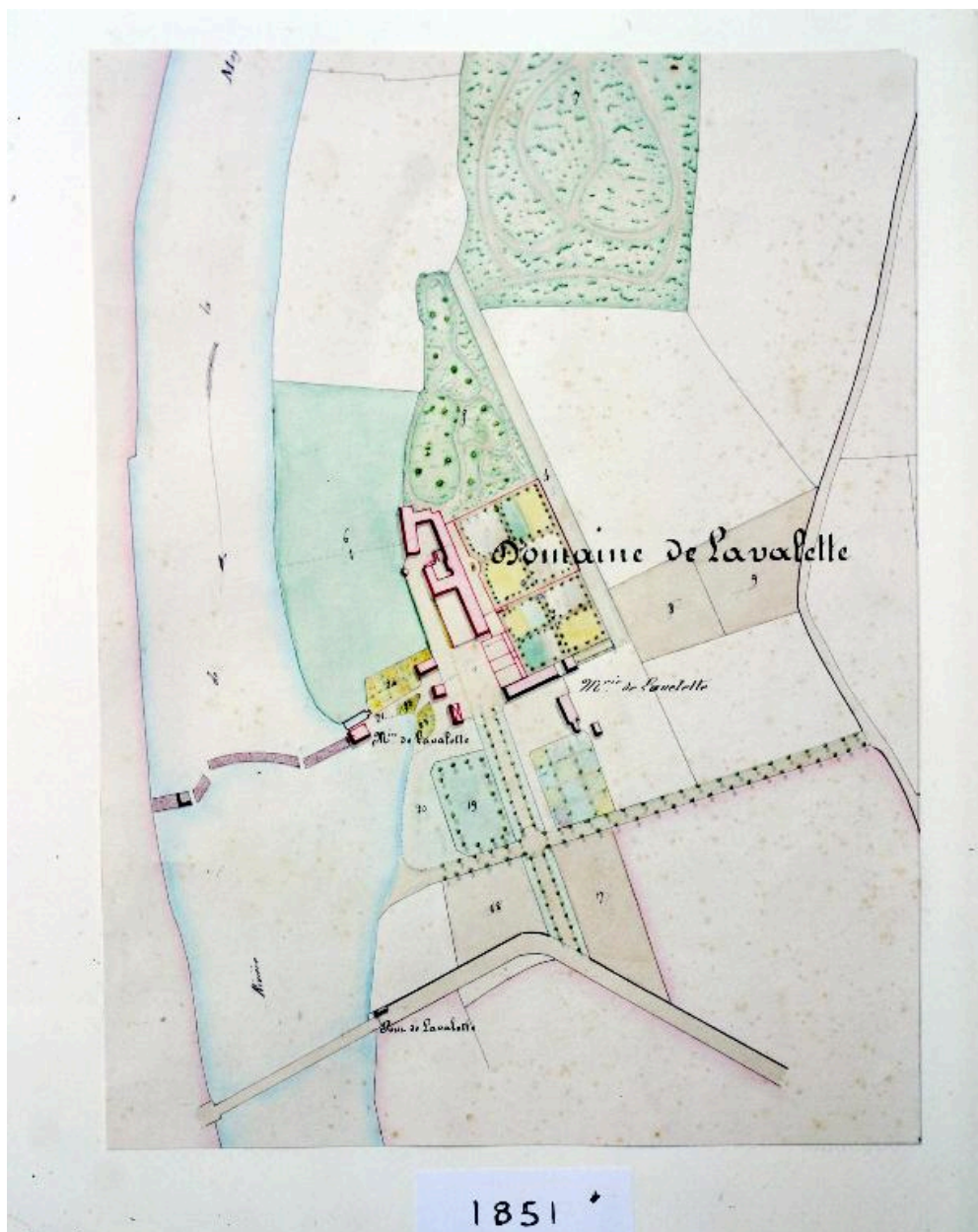


Planche n°1 du recueil des plans des propriétés de M. de la Valette : le château, la ferme et le moulin de la Valette.

Référence du document reproduit :

- **Domaine de la Valette [château, métairie, moulin et pont de la Valette, à Villiers-Charlemagne]** / dessiné par Duluard. 1851. 1 dess. : encre et aquarelle. Dans : **Recueil des propriétés de M. de la Valette**, pl. 1. (Collection particulière).

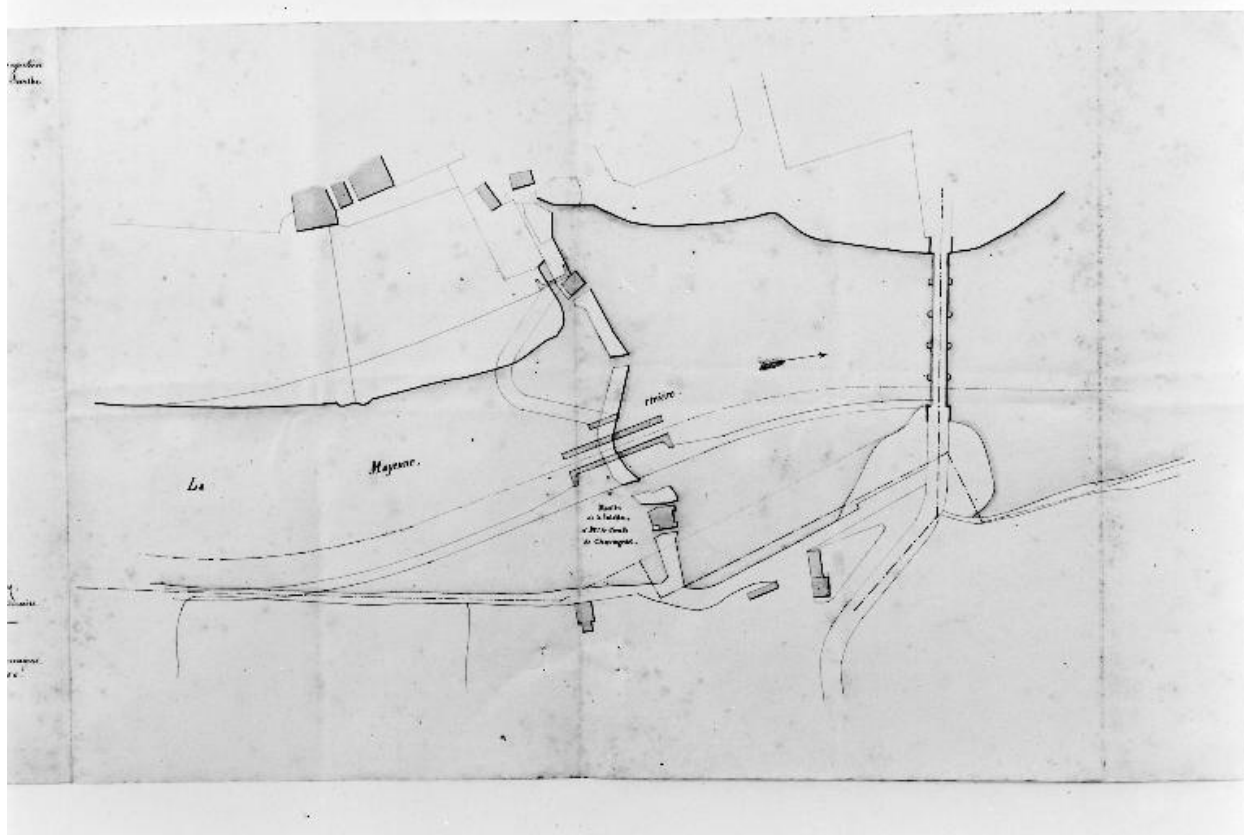
IVR52_20025300521XA

Auteur de l'illustration (reproduction) : François Lasa

Auteur du document reproduit : Duluard

Date de prise de vue : 2002

(c) Collection particulière ; (c) Région Pays de la Loire - Inventaire général
communication libre, reproduction soumise à autorisation



Projet (non réalisé) de construction d'un barrage à écluse en remplacement de l'ancienne chaussée : plan d'ensemble du site.

Référence du document reproduit :

- **Projet, non réalisé, de reconstruction du barrage de la Valette, à Houssay et Villiers-Charlemagne /** dessiné par Charles Dupuy. 1856. 1 dess. : encre et aquarelle. (Archives départementales de la Mayenne ; S 538).

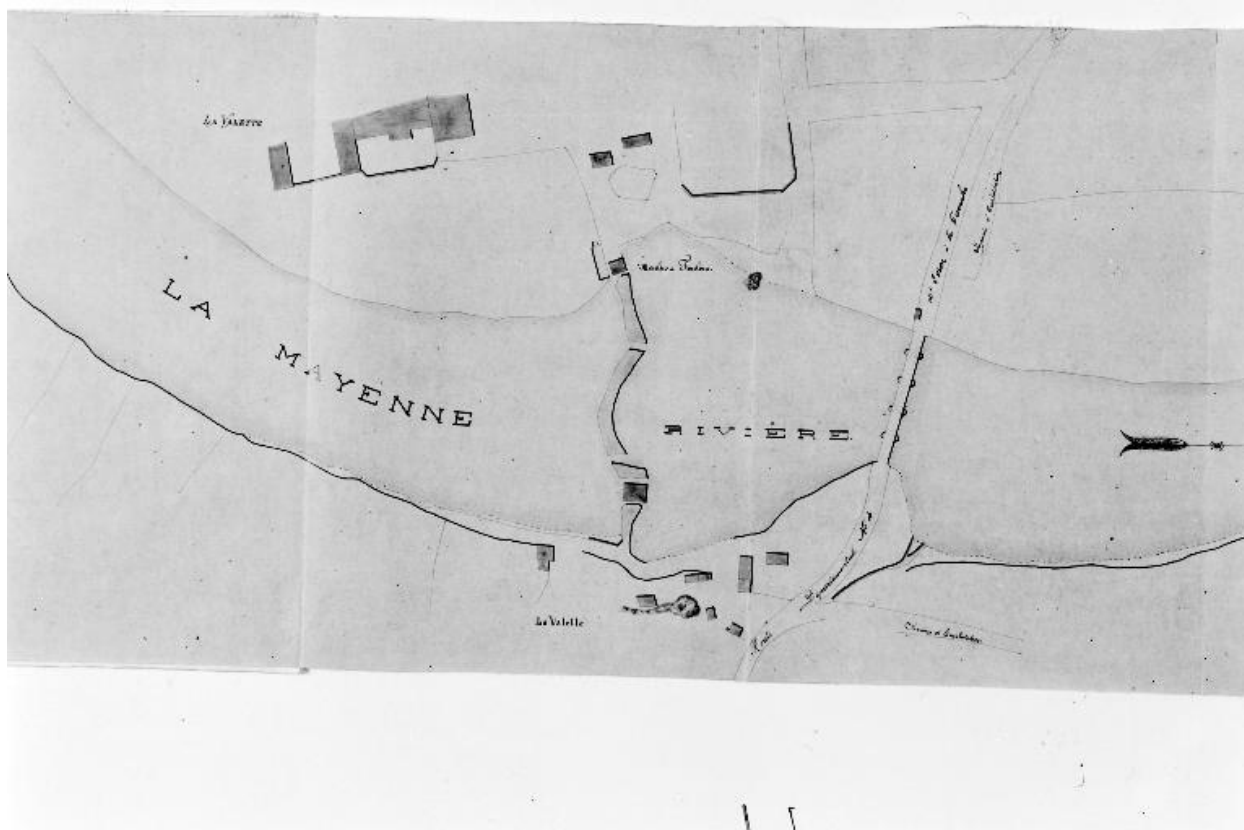
IVR52_20025300092X

Auteur de l'illustration (reproduction) : François Lasa

Auteur du document reproduit : Charles Dupuy

Date de prise de vue : 2002

(c) Conseil départemental de la Mayenne ; (c) Région Pays de la Loire - Inventaire général communication libre, reproduction soumise à autorisation



Plan d'ensemble du site avant la destruction du barrage : à l'ouest (en bas sur le plan), le moulin à farine et ses dépendances, sur la commune de Houssay ; à l'est (en haut), le moulin à foulon et le château de la Valette, sur le territoire de Villiers-Charlemagne.

Référence du document reproduit :

- **Plan du site de la Valette, à Houssay et Villiers-Charlemagne, avant la démolition du barrage** / dessiné par J. Legras. 1877. 1 dess. : encre et aquarelle. (Archives départementales de la Mayenne ; S 498).

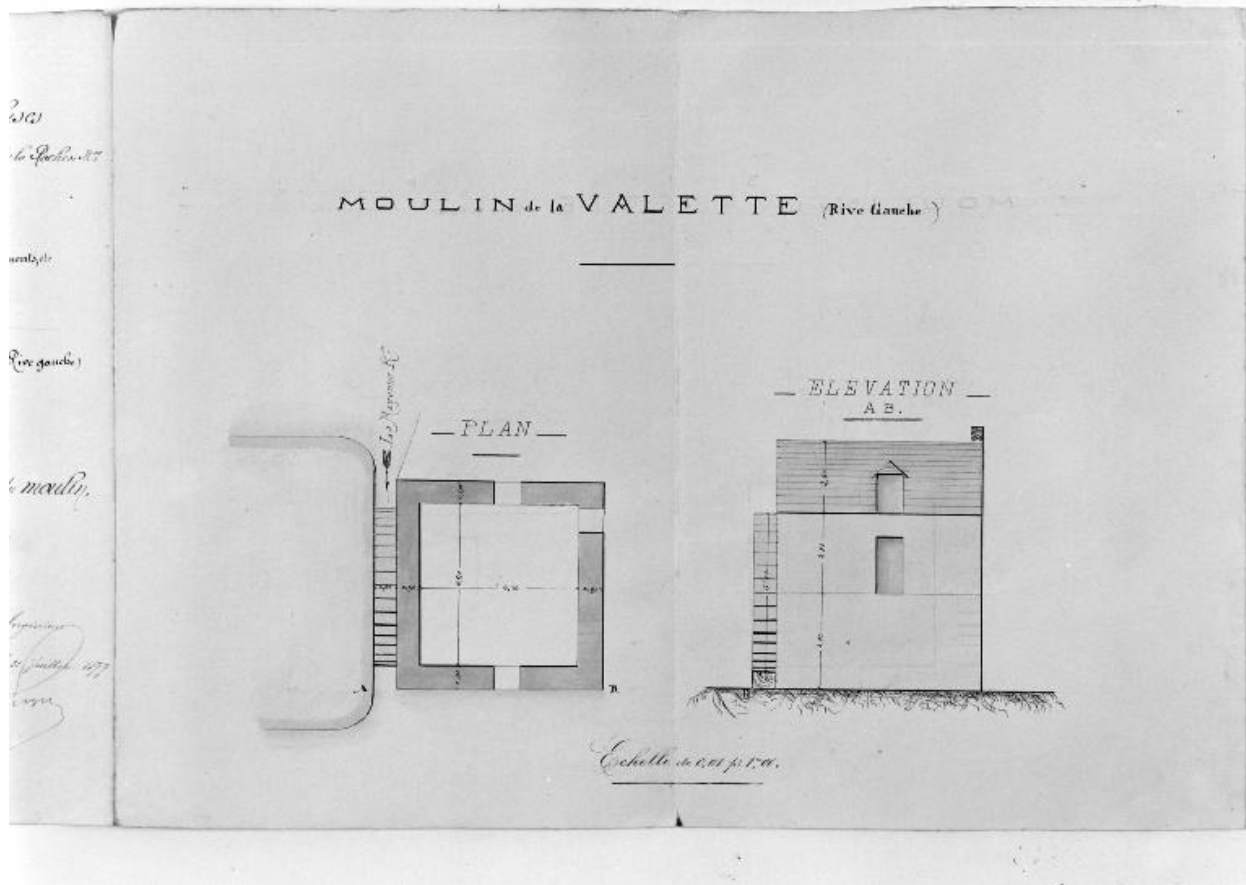
IVR52_20025300058X

Auteur de l'illustration (reproduction) : François Lasa

Auteur du document reproduit : J. Legras

Date de prise de vue : 2002

(c) Conseil départemental de la Mayenne ; (c) Région Pays de la Loire - Inventaire général communication libre, reproduction soumise à autorisation



Plan et élévation sud-est.

Référence du document reproduit :

- **Plan et élévation du moulin de la Valette, à Villiers-Charlemagne** / dessiné par J. Legras. 1877. 1 dess. : encre et aquarelle. (Archives départementales de la Mayenne ; S 498).

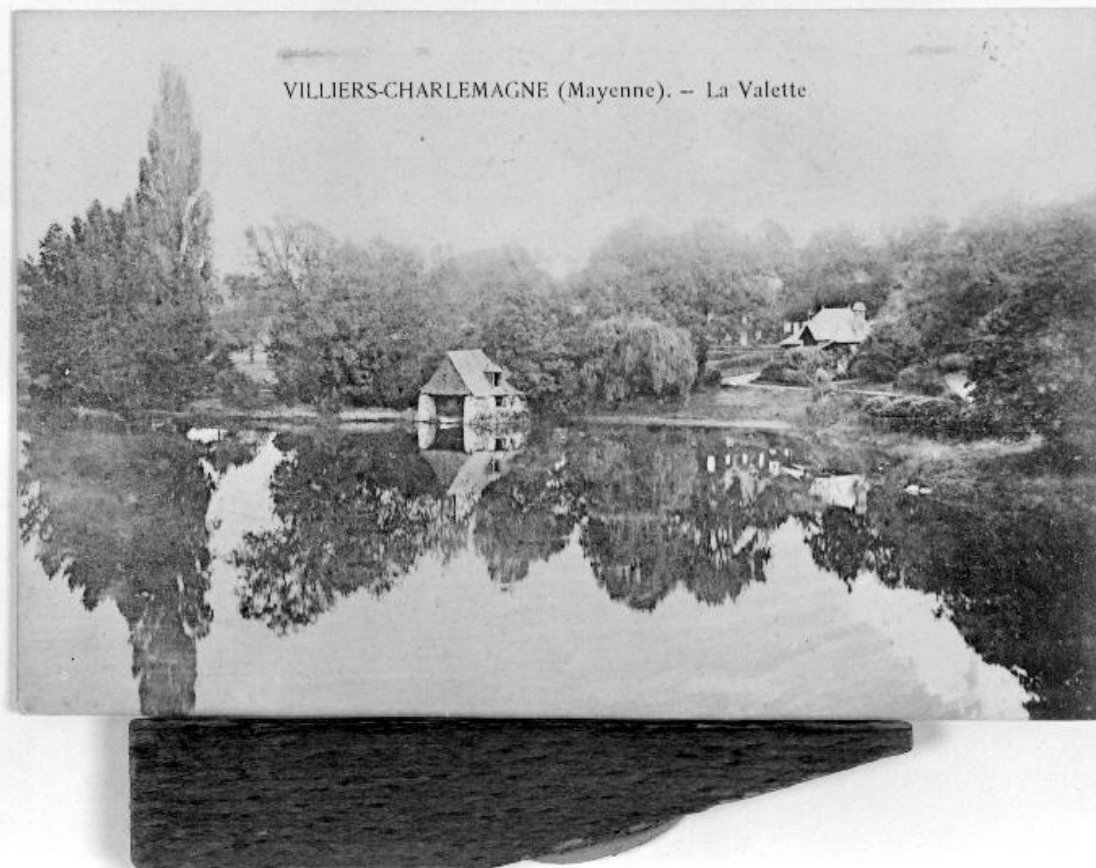
IVR52_20025300059X

Auteur de l'illustration (reproduction) : François Lasa

Auteur du document reproduit : J. Legras

Date de prise de vue : 2002

(c) Conseil départemental de la Mayenne ; (c) Région Pays de la Loire - Inventaire général communication libre, reproduction soumise à autorisation



Vue depuis la rive droite, en aval, de l'ancien moulin à foulon de la Valette, alors qu'il servait de remise à bateau pour les propriétaires du château.

Référence du document reproduit :

- **Villiers-Charlemagne (Mayenne). La Valette.** [s.l.] : [s.n.], 1er quart 20e siècle. 1 impr. photoméc. ; carte postale. (Archives départementales de la Mayenne ; 5 Fi 15).

IVR52_20015300392X

Auteur de l'illustration (reproduction) : François Lasa

Date de prise de vue : 2001

(c) Conseil départemental de la Mayenne ; (c) Région Pays de la Loire - Inventaire général communication libre, reproduction soumise à autorisation



Vue depuis la rive droite, en aval, de l'ancien moulin à foulon de la Valette, alors qu'il servait de remise à bateau pour les propriétaires du château.

Référence du document reproduit :

- **Villiers-Charlemagne (Mayenne). La Valette.** [s.l.] : Corairie, 1er quart 20e siècle. 1 impr. photoméc. ; carte postale, (161). (Archives départementales de la Mayenne ; 5 Fi 15).

IVR52_20015300687X

Auteur de l'illustration (reproduction) : François Lasa

Auteur du document reproduit : Corairie

Date de prise de vue : 2001

(c) Corairie ; (c) Région Pays de la Loire - Inventaire général ; (c) Conseil départemental de la Mayenne
communication libre, reproduction soumise à autorisation



Les ruines du moulin : murs sud-est et nord-est.

IVR52_20025300518X

Auteur de l'illustration : François Lasa

Date de prise de vue : 2002

(c) Région Pays de la Loire - Inventaire général
communication libre, reproduction soumise à autorisation



Les ruines du moulin : mur intérieur nord-est et sa cheminée.

IVR52_20025300517X

Auteur de l'illustration : François Lasa

Date de prise de vue : 2002

(c) Région Pays de la Loire - Inventaire général
communication libre, reproduction soumise à autorisation