

Pays de la Loire, Sarthe
Le Mans

Equipements scolaires, sociaux, religieux du quartier Ronceray-Glonnières

Références du dossier

Numéro de dossier : IA72059190
Date de l'enquête initiale : 2017
Date(s) de rédaction : 2021
Cadre de l'étude : inventaire topographique Les faubourgs manceaux
Auteur(s) du dossier : Marie Ferey
Copyright(s) : (c) Région Pays de la Loire - Inventaire général

Désignation

Dénomination : école, église, centre d'action sociale, mosquée
Aires d'études : Mans (Le)
Localisations :
Pays de la Loire, Sarthe
Le Mans

Historique

La création du Ronceray puis des Glonnières est la première expérience de création de logements collectifs à grande échelle au Mans. Implantés dans une zone encore peu urbanisée, les immeubles sont dès le départ conçus en lien avec des équipements qui permettent de créer une certaine autonomie au quartier.

En effet, lors de l'annonce de construction de la cité des Glonnières par le maire du Mans, *le Maine Libre* écrit dans son article daté du 13 avril 1956 : « Elle sera elle aussi [comme au Ronceray] dotée d'un groupe scolaire et de tout équipement susceptible de créer un cadre de vie agréable ».

Plusieurs types d'équipements sont créés lors de la construction des deux cités. Les écoles sont construites simultanément, tout comme le centre social également appelé Maison de quartier puis « local pour jeunes » à partir de 1979 et qui est la première du genre au Mans. Le plan masse dessiné par Pierre Vago est dessiné en 1967 et elle est livrée l'année suivante. Une buanderie/laverie collective de 320 m² est implantée au centre du quartier des Glonnières. Elle est aujourd'hui détruite. Un premier centre commercial est aménagé en 1959 et agrandi en 1960 sur les plans de Pierre Vago et Pierre Savin. Le propriétaire est celui des Comptoirs Modernes installés en centre-ville. Un grand centre commercial à la bordure est du quartier ouvre en 1969 et existe encore actuellement bien que grandement modifié. La différence entre le Ronceray et les Glonnières est parlante. En quelques années, les autorités locales ont affermi la volonté d'indépendance et d'autonomie en équipement des quartiers périphériques. Ainsi, alors que le Ronceray n'a que pour seul équipement d'origine l'école, les Glonnières se dotent de la MJC, de la laverie, et des écoles.

L'implantation de commerces dans cette zone est relativement tardive et n'était surtout pas programmée initialement. Par exemple, les sept boutiques en bordure du Ronceray ne sont aménagées qu'en 1962. Mais c'est surtout la création du centre commercial en 1960 qui fait grand bruit à l'échelle locale. Les articles de journaux évoquent le bouleversement qu'est l'arrivée de ce type de structure, la première au Mans et la plus grande de France, peut-on lire lors de l'inauguration en décembre 1960. Toujours implanté actuellement, le centre commercial d'origine a cependant été très modifié lors du rachat de la surface SUMA par Carrefour.

Période(s) principale(s) : 2e moitié 20e siècle

Auteur(s) de l'oeuvre : Pierre Savin (architecte, attribution par source), Claude Roigné (architecte, attribution par source), Pierre Vago (architecte, attribution par source)

Description

Les observations sur les équipements du quartier Ronceray-Glonnières portent sur l'ensemble du quartier. Le choix de les analyser conjointement malgré les usages différents tient de la démarche de leur implantation.

Sur les 50 édifices repérés, 7 sont des équipements répartis comme suit :

- 1 église paroissiale
- 1 mosquée
- 4 écoles
- 1 centre d'action sociale

La laverie collective est détruite et aucune photographie ancienne la figurant n'a pu être collectée.

Les techniques de construction utilisées pour ces bâtiments correspondent à celles utilisées pour les logements : béton caverneux et banché alvéolaire. Quelques exceptions sont notables dans l'utilisation de la brique en parement pour le centre d'action sociale qui est une modification des années 1979.

L'église paroissiale a volontairement été liée au quartier du Ronceray-Glonnières comme à celui de la cité des Pins car son implantation en bordure des deux sites a en partie conditionné sa forme.

Matériau(x) du gros-oeuvre, mise en oeuvre et revêtement : enduit ; béton

Décompte des œuvres : repérées 7 ; étudiées 5

Références documentaires

Documents d'archive

- Archives départementales de la Sarthe ; 6 W 95. Dossier des marchés pour la construction de la laverie collective, 1958.
- Archives de l'institut français d'architecture ; 064 IFA 60. Construction du centre commercial du Ronceray : **Fonds Vago**, 1959-1960.
- Archives départementales de la Sarthe ; 6 W 159. Article *Ouest-France* "Le premier supermarché du Mans", 8 décembre 1960.
- Archives municipales du Mans ; 21 W 13. Constructions d'établissements d'enseignements, 1959-1963.
- Archives municipales du Mans ; 110 W 5. Construction des écoles des Glonnières, 1965.
- Archives municipales du Mans ; 442 W 1. Construction des équipements socio-culturels des Glonnières, 1965-1979.
- Archives municipales du Mans ; 25 W 4. Constructions des écoles du Mans, 1966.

Documents figurés

- Plan et élévation des garages de la cité des Glonnières / Dessiné par Pierre Vago. 1957. 1 dess : encre sur papier. (Archives municipales du Mans ; 72 W 275).
- Élévations des façades et plan de la laverie collective de la cité des Glonnières / dessinée par Pierre Vago. 19 avril 1957. 1 dess : encre sur papier. (Archives municipales du Mans ; 72 W 275).
- Vue du groupe scolaire des Glonnières / photographie. 1963. (Archives municipales du Mans ; 15FiCum4/64).
- Vue de l'école maternelle avec les classes S.C.A.N. / photographie. 1966. (Archives municipales du Mans ; 15FiCum35/75/02).

- Plan masse et élévation façade de la maison des jeunes du Ronceray, 5 juillet 1967 / dessiné par Pierre Vago. 2 dess : encre sur calque. (Archives de l'institut français d'architecture ; 064 IFA 521/1).
- Plan du local Maison des jeunes au Ronceray / dessiné par le groupe ARCANE. 1978. 1 dess : encre sur papier. (Archives municipales du Mans ; 309 W 170Cum).
- Plan et schéma directeur pour la réalisation des Glonnières, 1958. (Archives départementales de la Sarthe ; 6 W 2).
- Appel d'offre pour la création d'un supermarché au Ronceray-Glonnières, 27 novembre 1959. (Archives départementales de la Sarthe ; 6 W 159).
- Adjudication pour l'implantation d'un supermarché au Ronceray-Glonnières contenant les plans d'implantation et élévation, 15 mai 1961. (Archives départementales de la Sarthe ; 6 W 159).
- Permis de construire pour la mosquée des Glonnières, 2002. (Archives municipales du Mans ; 655 W 68).

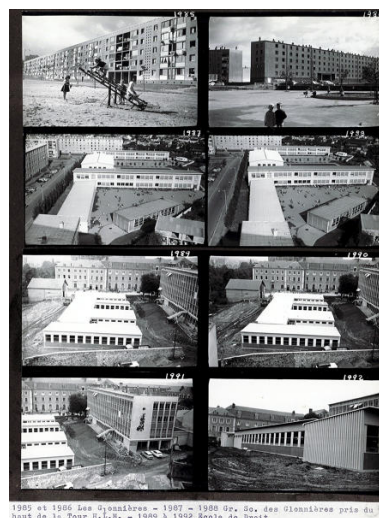
Illustrations



Vue aérienne des Glonnières
avec le supermarché.
IVR52_20217200022NUCA



Vue de l'école maternelle des
Glonnières avec les classes SCAN.
IVR52_20217200014NUCA



Vue du groupe scolaire
des Glonnières.
IVR52_20217200009NUCA



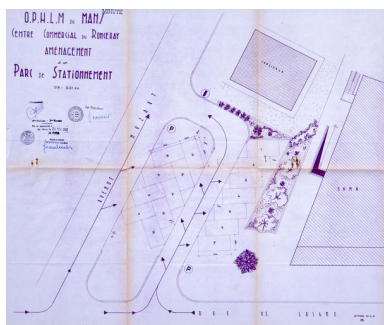
Vue aérienne des cités des
Ronceray et Glonnières.
IVR52_20217200017NUCA



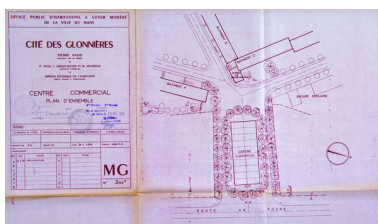
Vue du chantier de l'école
maternelle des Glonnières
IVR52_20217200012NUCA



Vue des aires du jeu aux Glonnières
IVR52_20217200018NUCA



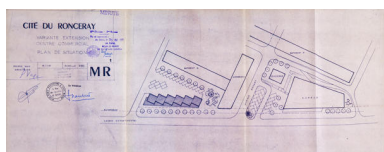
Plan du centre commercial
de la cité des Glonnières.
Repro. Pierre-Bernard Fourny
IVR52_20217200103NUCA



Plan d'implantation du centre
commercial des Glonnières.
Repro. Pierre-Bernard Fourny
IVR52_20217200087NUCA



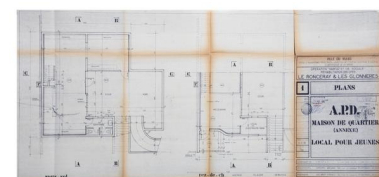
Plan d'implantation et de situation
des boutiques du Ronceray.
Repro. Pierre-Bernard Fourny
IVR52_20217200104NUCA



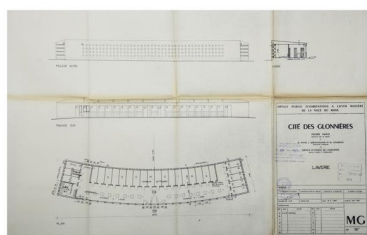
Plan d'implantation et de situation
des boutiques du Ronceray.
Repro. Pierre-Bernard Fourny
IVR52_20217200105NUCA



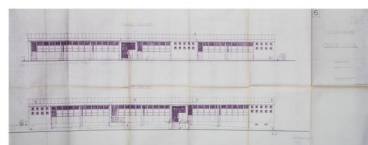
Vue aérienne des deux cités du
Ronceray et des Glonnières.
IVR52_20217200023NUCA



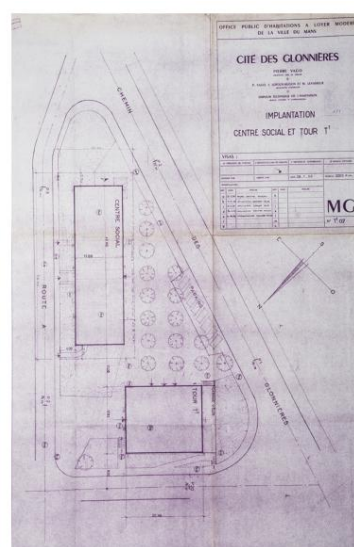
Plan du local de la Maison
des jeunes au Ronceray.
Repro. Bruno Rousseau
IVR52_20217200252NUCA



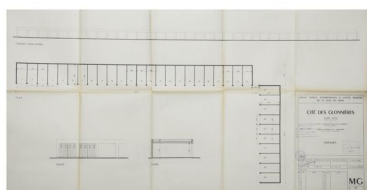
Plan et élévation de la laverie
collective aux Glonnières.
Repro. Bruno Rousseau
IVR52_20217200284NUCA



Elévation des façades
du centre social.
Repro. Bruno Rousseau
IVR52_20217200308NUCA



Implantation du centre
social des Glonnières.
Repro. Bruno Rousseau
IVR52_20217200307NUCA



Plan et élévations des
garages aux Glonnières.
Repro. Bruno Rousseau
IVR52_20217200283NUCA

Dossiers liés

Dossier(s) de synthèse :

Quartier du Ronceray-Glonnières (IA72059188) Pays de la Loire, Sarthe, Le Mans, rue du Circuit, rue Evrard, Boulevard Felix-Geneslay, Boulevard de la Fresnellerie, Boulevard du Ronceray, Avenue Georges-Durand

Édifices repérés et/ou étudiés :

Centre d'action sociale, maison de quartier, actuellement immeuble à bureaux (IA72059191) Pays de la Loire, Sarthe, Le Mans, Glonnières, boulevard des Glonnières

Ecole maternelle des Glonnières Maryse Bastié, rue Watteau (IA72059202) Pays de la Loire, Sarthe, Le Mans, Glonnières, rue Watteau

Ecole primaire des Glonnières Guy Moquet, Le Mans (IA72059203) Pays de la Loire, Sarthe, Le Mans, Glonnières, rue Gréco

Ecole primaire du Ronceray Michel Gounod (IA72059204) Pays de la Loire, Sarthe, Le Mans, Ronceray, boulevard Frédéric Chopin

Eglise paroissiale Sainte-Thérèse du Mans (IA72059194) Pays de la Loire, Sarthe, Le Mans, Pins, boulevard de la Fresnellerie

Mosquée Salmane El Farisi, dite mosquée des Glonnières (IA72059192) Pays de la Loire, Sarthe, Le Mans, Glonnières, allée Goya

Auteur(s) du dossier : Marie Ferey

Copyright(s) : (c) Région Pays de la Loire - Inventaire général



Vue aérienne des Glonnières avec le supermarché.

Référence du document reproduit :

- **Vue aérienne de la cité des Glonnières avec le centre commercial** / photographie. s.d. 1 photographie noir et blanc. (Archives municipales du Mans ; 15Ficum63/181).

IVR52_20217200022NUCA

Date de prise de vue : 2020

(c) Archives municipales du Mans ; (c) Région Pays de la Loire - Inventaire général
communication libre, reproduction soumise à autorisation



Vue de l'école maternelle des Glonnières avec les classes SCAN.

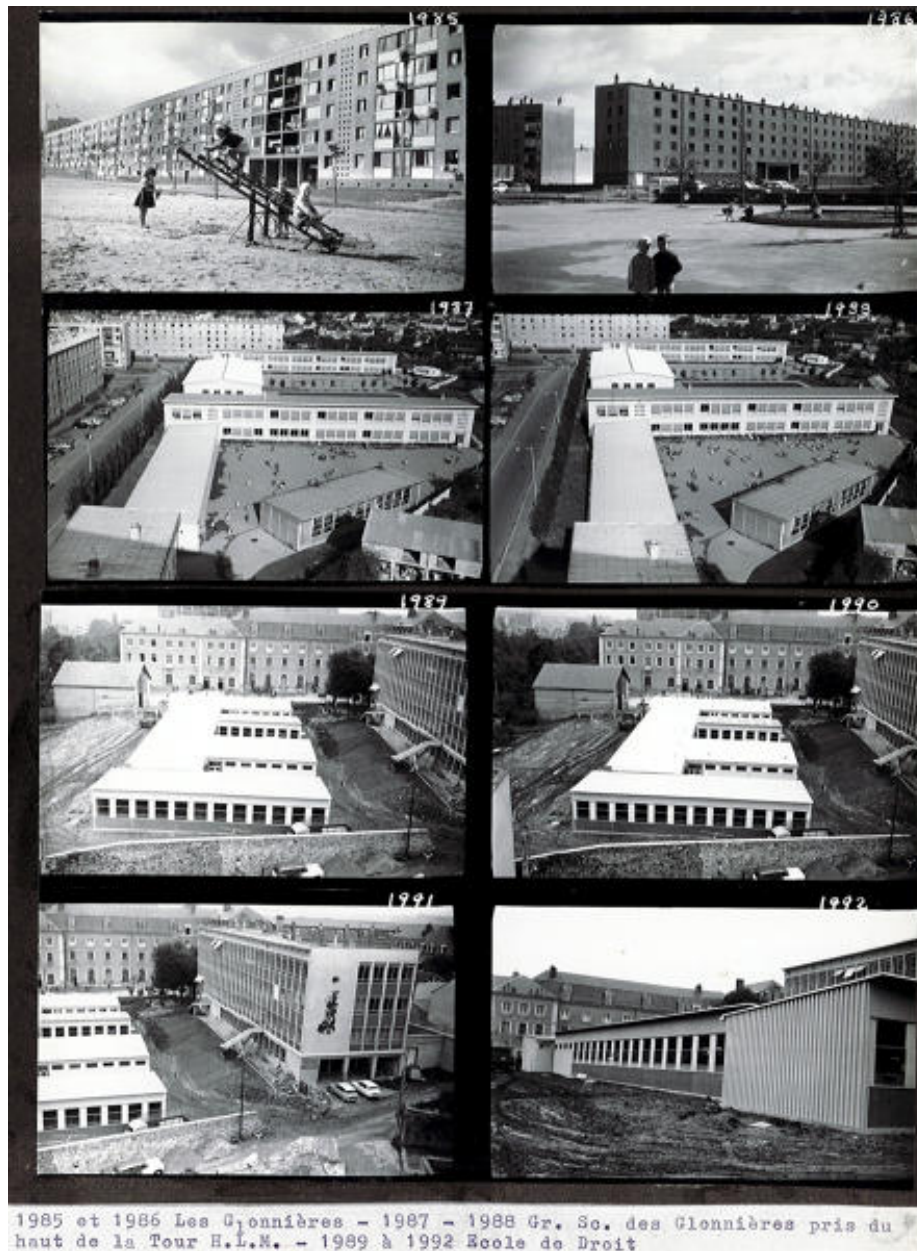
Référence du document reproduit :

- Vue de l'école maternelle avec les classes S.C.A.N. / photographie. 1966. (Archives municipales du Mans ; 15FiCum35/75/02).

IVR52_20217200014NUCA

Date de prise de vue : 2021

(c) Archives municipales du Mans ; (c) Région Pays de la Loire - Inventaire général
communication libre, reproduction soumise à autorisation



Vue du groupe scolaire des Glonnières.

Référence du document reproduit :

- Vue du groupe scolaire des Glonnières / photographie. 1963. (Archives municipales du Mans ; 15FiCum4/64).

IVR52_20217200009NUCA

Date de prise de vue : 2021

(c) Archives municipales du Mans ; (c) Région Pays de la Loire - Inventaire général
communication libre, reproduction soumise à autorisation



Vue aérienne des cités des Ronceray et Glonnières.

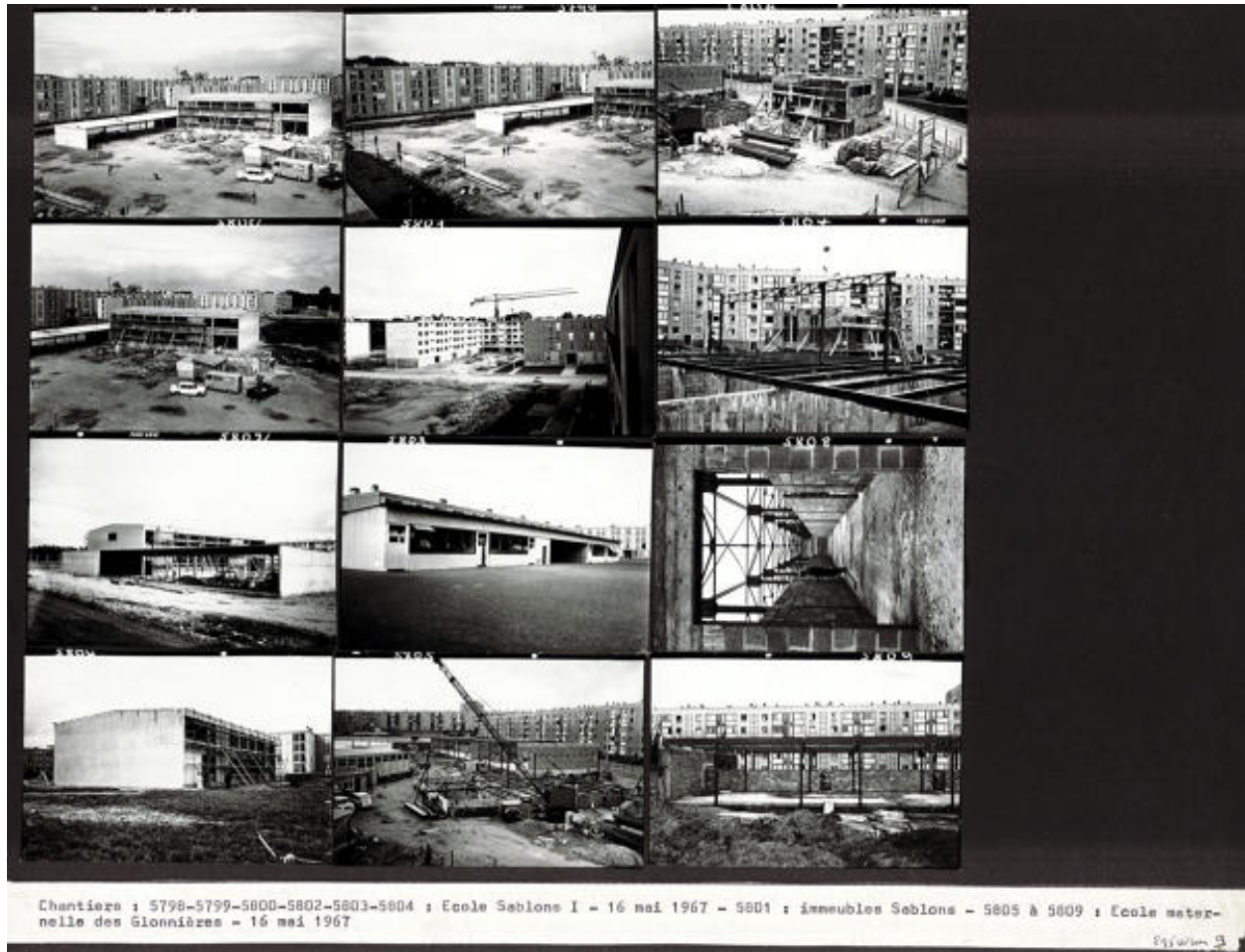
Référence du document reproduit :

- **Vue aérienne du Ronceray et des Glonnières** / photographie. s.d. 1 photographie noir et blanc. (Archives municipales du Mans ; 15FiCum51/77).

IVR52_20217200017NUCA

Date de prise de vue : 2018

(c) Archives municipales du Mans ; (c) Région Pays de la Loire - Inventaire général
communication libre, reproduction soumise à autorisation



Vue du chantier de l'école maternelle des Glonnières

Référence du document reproduit :

- **Vue du chantier de l'école maternelle des Glonnières** / photographie. 1967. 1 photographie noir et blanc. (Archives municipales du Mans ; 15FiCum9/3/01).

IVR52_20217200012NUCA

Date de prise de vue : 2021

(c) Archives municipales du Mans ; (c) Région Pays de la Loire - Inventaire général communication libre, reproduction soumise à autorisation



Vue des aires du jeux aux Glonnières

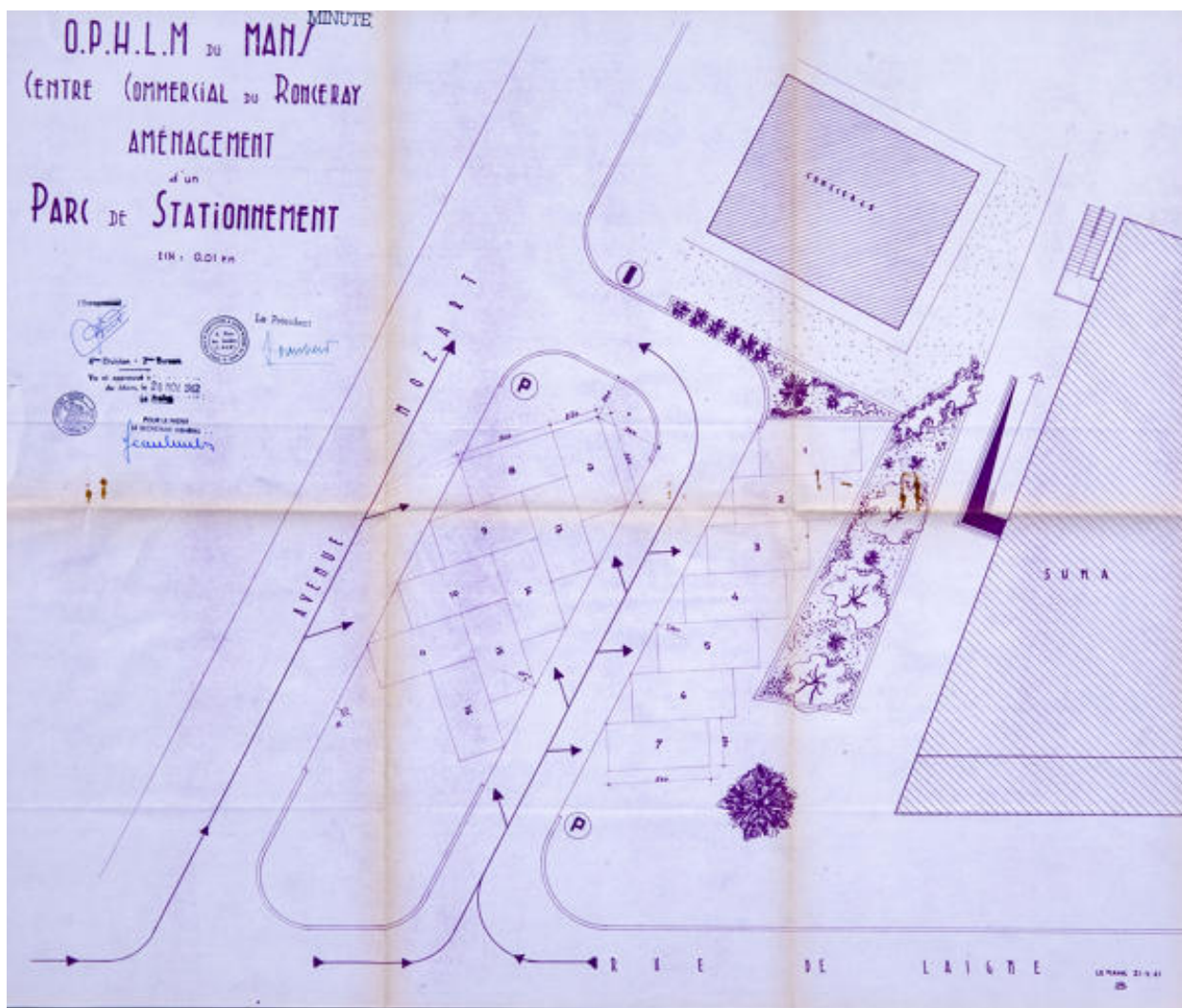
Référence du document reproduit :

- **Vue des aires de jeux aux Glonnières** / photographie. s.d. 1 photographie noir et blanc. (Archives municipales du Mans ; 15Ficum59-128/04).

IVR52_20217200018NUCA

Date de prise de vue : 2019

(c) Archives municipales du Mans ; (c) Région Pays de la Loire - Inventaire général
communication libre, reproduction soumise à autorisation



Plan du centre commercial de la cité des Glonnières.

Référence du document reproduit :

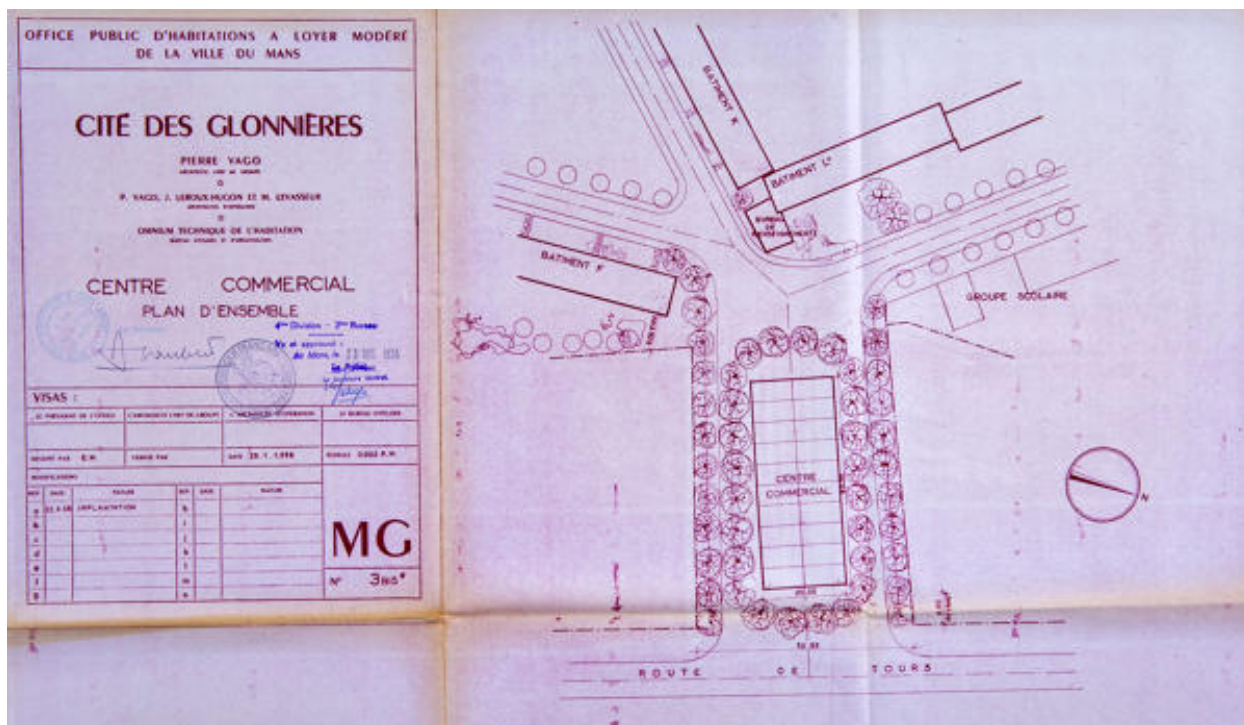
- Appel d'offre pour la création d'un supermarché au Ronceray-Glonnières, 27 novembre 1959. (Archives départementales de la Sarthe ; 6 W 159).

IVR52_20217200103NUCA

Auteur de l'illustration (reproduction) : Pierre-Bernard Fourny

Date de prise de vue : 2021

(c) Archives départementales de la Sarthe ; (c) Région Pays de la Loire - Inventaire général communication libre, reproduction soumise à autorisation



Plan d'implantation du centre commercial des Glonnières.

Référence du document reproduit :

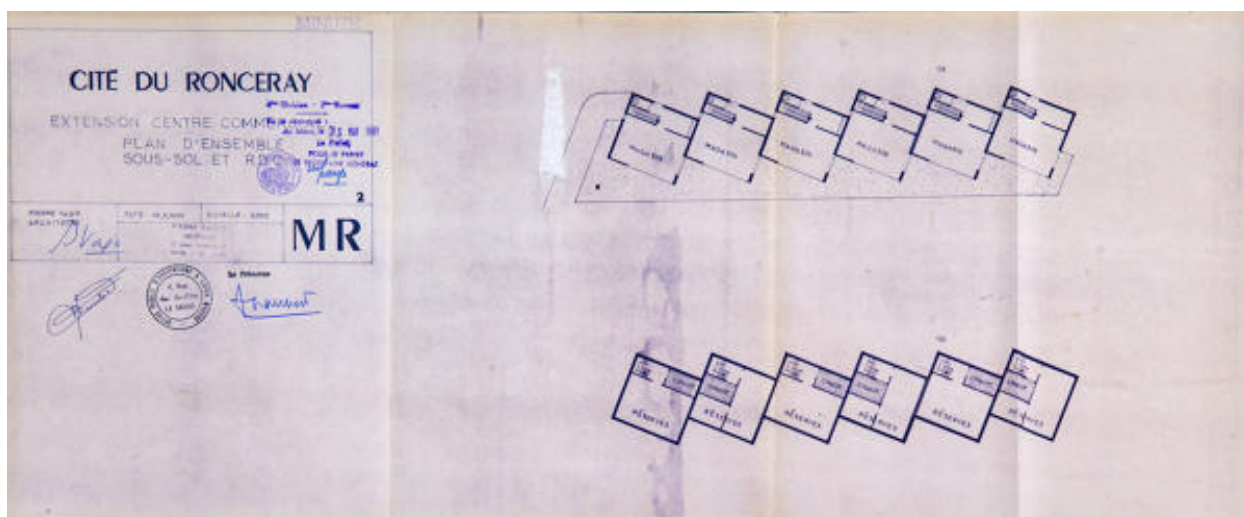
- Plan et schéma directeur pour la réalisation des Glonnières, 1958. (Archives départementales de la Sarthe ; 6 W 2).

IVR52_20217200087NUCA

Auteur de l'illustration (reproduction) : Pierre-Bernard Fourny

Date de prise de vue : 2021

(c) Archives départementales de la Sarthe ; (c) Région Pays de la Loire - Inventaire général communication libre, reproduction soumise à autorisation



Plan d'implantation et de situation des boutiques du Ronceray.

Référence du document reproduit :

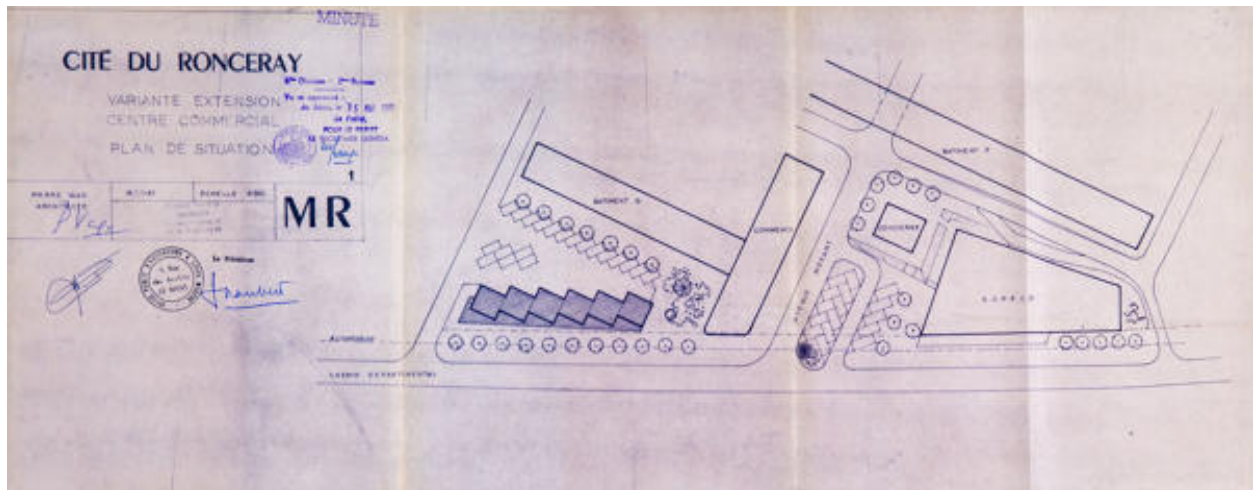
- Adjudication pour l'implantation d'un supermarché au Ronceray-Glonnières contenant les plans d'implantation et élévation, 15 mai 1961. (Archives départementales de la Sarthe ; 6 W 159).

IVR52_20217200104NUCA

Auteur de l'illustration (reproduction) : Pierre-Bernard Fourny

Date de prise de vue : 2021

(c) Archives départementales de la Sarthe ; (c) Région Pays de la Loire - Inventaire général communication libre, reproduction soumise à autorisation



Plan d'implantation et de situation des boutiques du Ronceray.

Référence du document reproduit :

- Adjudication pour l'implantation d'un supermarché au Ronceray-Glonnières contenant les plans d'implantation et élévation, 15 mai 1961. (Archives départementales de la Sarthe ; 6 W 159).

IVR52_20217200105NUCA

Auteur de l'illustration (reproduction) : Pierre-Bernard Fourny

Date de prise de vue : 2021

(c) Archives départementales de la Sarthe ; (c) Région Pays de la Loire - Inventaire général
communication libre, reproduction soumise à autorisation



Vue aérienne des deux cités du Ronceray et des Glonnières.

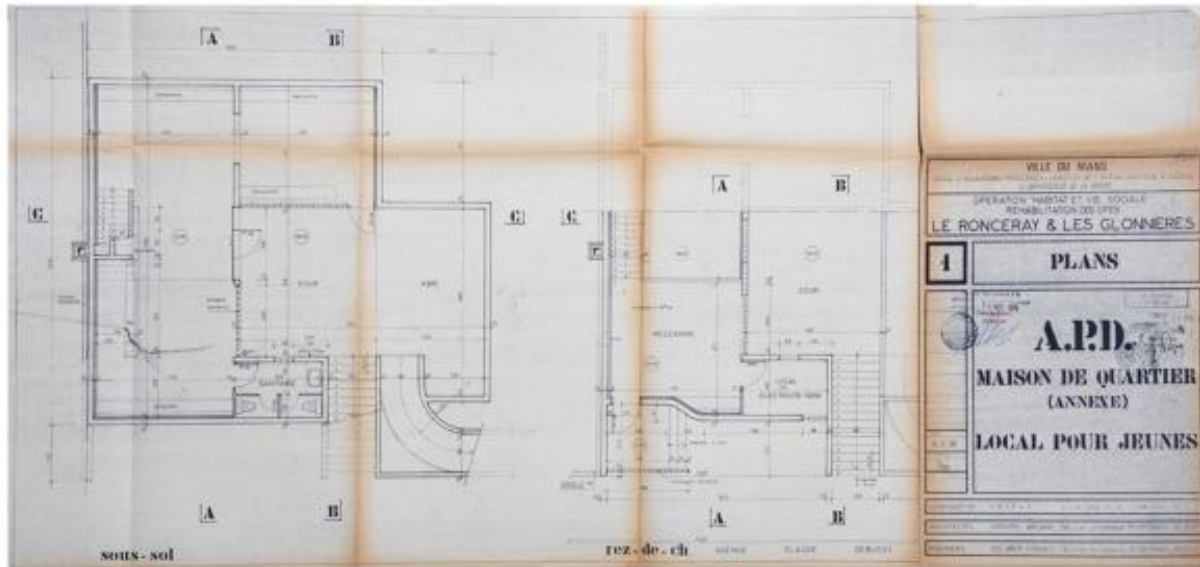
Référence du document reproduit :

- **Vue aérienne des cités du Ronceray et des Glonnières** / photographie. s.d. 1 photographie noir et blanc. (Archives municipales du Mans ; 15Ficum63-194).

IVR52_20217200023NUCA

Date de prise de vue : 2020

(c) Archives municipales du Mans ; (c) Région Pays de la Loire - Inventaire général
communication libre, reproduction soumise à autorisation



Plan du local de la Maison des jeunes au Ronceray.

Référence du document reproduit :

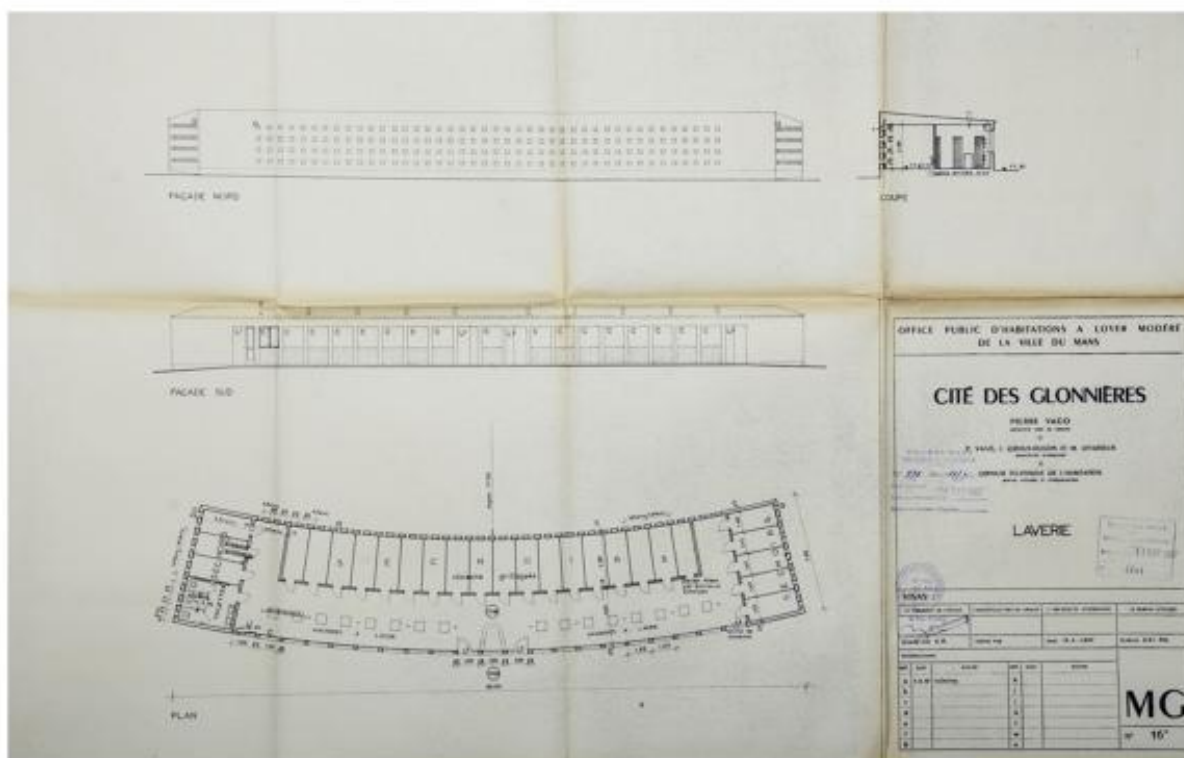
- Plan du local Maison des jeunes au Ronceray / dessiné par le groupe ARCANE. 1978. 1 dess : encre sur papier. (Archives municipales du Mans ; 309 W 170Cum).

IVR52_20217200252NUCA

Auteur de l'illustration (reproduction) : Bruno Rousseau

Date de prise de vue : 2021

(c) Région Pays de la Loire - Inventaire général ; (c) Archives municipales du Mans
communication libre, reproduction soumise à autorisation



Plan et élévation de la laverie collective aux Glonnières.

Référence du document reproduit :

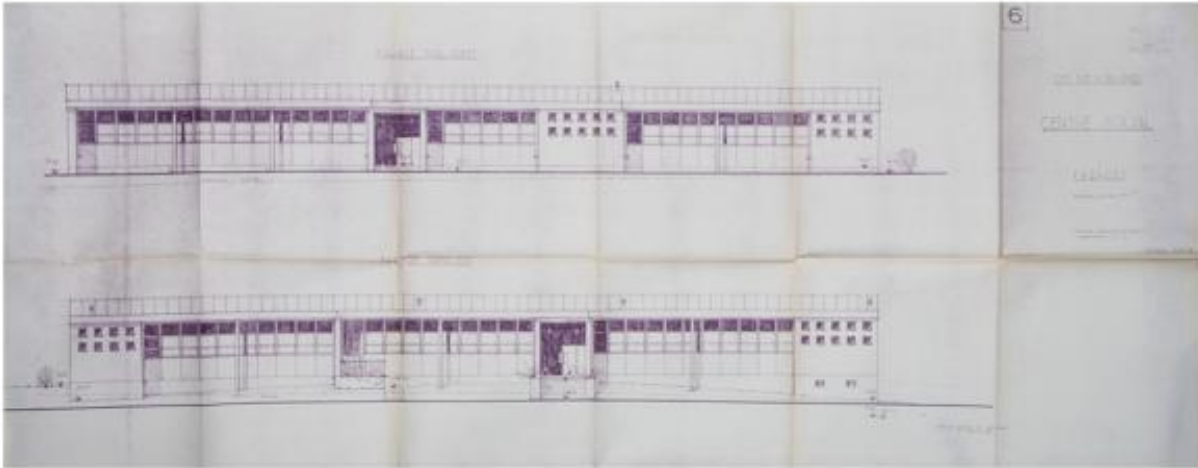
- Élévations des façades et plan de la laverie collective de la cité des Glonnières / dessinée par Pierre Vago. 19 avril 1957. 1 dess : encre sur papier. (Archives municipales du Mans ; 72 W 275).

IVR52_20217200284NUCA

Auteur de l'illustration (reproduction) : Bruno Rousseau

Date de prise de vue : 2021

(c) Région Pays de la Loire - Inventaire général ; (c) Archives municipales du Mans
communication libre, reproduction soumise à autorisation



Elévation des façades du centre social.

Référence du document reproduit :

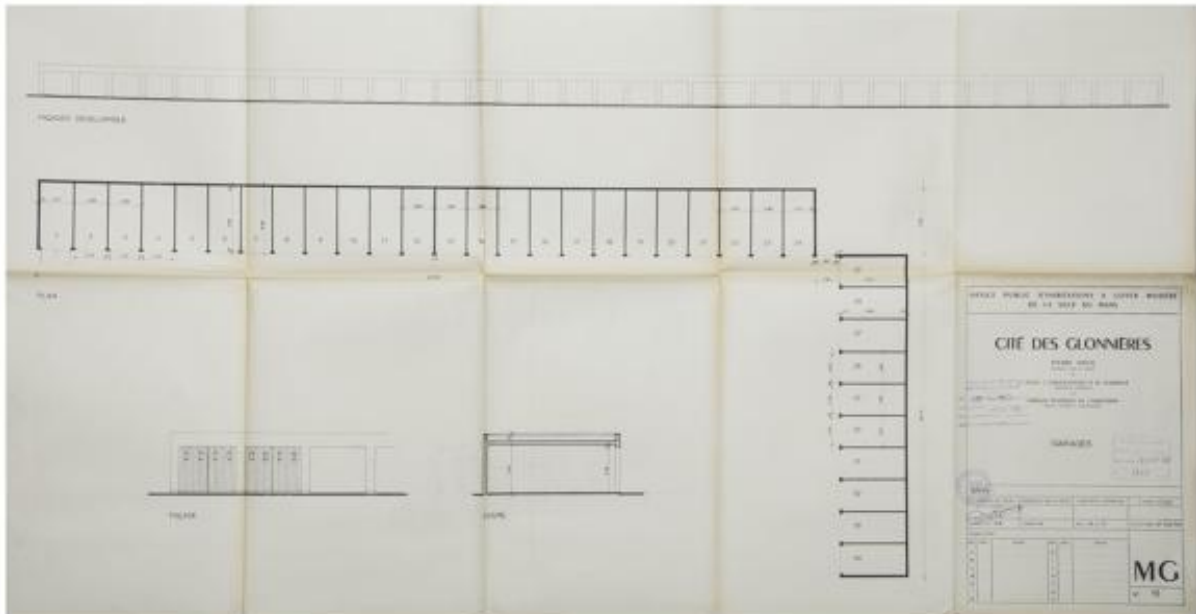
- Permis de construire pour le centre social des Glonnières, 1961. (Archives municipales du Mans ; 72 W 485).

IVR52_20217200308NUCA

Auteur de l'illustration (reproduction) : Bruno Rousseau

Date de prise de vue : 2021

(c) Région Pays de la Loire - Inventaire général ; (c) Archives municipales du Mans
communication libre, reproduction soumise à autorisation



Plan et élévations des garages aux Glonnières.

Référence du document reproduit :

- Plan et élévation des garages de la cité des Glonnières / Dessiné par Pierre Vago. 1957. 1 dess : encre sur papier. (Archives municipales du Mans ; 72 W 275).

IVR52_20217200283NUCA

Auteur de l'illustration (reproduction) : Bruno Rousseau

Date de prise de vue : 2021

(c) Région Pays de la Loire - Inventaire général
communication libre, reproduction soumise à autorisation