

Pays de la Loire, Vendée

Luçon

56 rue Georges-Clemenceau

Couvent d'ursulines, actuellement lycée et collège privés Sainte-Ursule, 56 rue Georges-Clemenceau, Luçon

Tableau : Sainte Angèle Merici

Références du dossier

Numéro de dossier : IM85000282

Date de l'enquête initiale : 2006

Date(s) de rédaction : 2007

Cadre de l'étude : inventaire topographique Commune de Luçon

Degré d'étude : étudié

Référence du dossier Monument Historique : PM85000173

Désignation

Dénomination : tableau

Titres : Sainte Angèle Merici

Compléments de localisation

Milieu d'implantation : en ville

Emplacement dans l'édifice : chapelle

Historique

Ce tableau a été peint en 1769 par le peintre nantais Henry Charles Blo. Il représente Angèle Merici (1474-1540), fondatrice des Ursulines de l'Union romaine, qui sera canonisée en 1807. L'installation du tableau en 1769 se fit un an après la béatification d'Angèle, lorsque l'Ordre sollicitait sa canonisation auprès du pape. On ignore quelle oeuvre ornait le retable à l'origine.

Période(s) principale(s) : 3e quart 18e siècle

Dates : 1769

Auteur(s) de l'oeuvre : Henry-Charles Blo (peintre)

Lieu d'exécution : Pays de la Loire, 44, Nantes

Description

Éléments descriptifs

Catégorie(s) technique(s) : peinture

Éléments structurels, forme, fonctionnement : , rectangulaire vertical

Matériaux : toile (support) : peinture à l'huile

Mesures :

h = 178 ; la = 128. Dimensions à l'intérieur du cadre.

Représentations :

sainte Angèle Merici: ursuline, en pied

ange: livre, lys

scène ; Jacob, vision, échelle ; ursuline, échelle, contamination thématique

Représentation de sainte Angèle avec des anges portant un livre et un lys ; à droite, la vision d'Angèle Merici, inspirée de la vision de Jacob.

Inscriptions & marques : signature, date, inscription concernant le lieu d'exécution

Précisions et transcriptions :

Inscription peinte en bas à droite : peint par BLO en 1769 Nantes.

État de conservation

œuvre restaurée

Statut, intérêt et protection

Intérêt de l'œuvre : à signaler

Protections : classé au titre objet, 1971/03/16

Statut de la propriété : propriété privée

Illustrations



Tableau : Sainte Angèle Merici ; vue d'ensemble.
Phot. Patrice Giraud
IVR52_20068500067NUCA

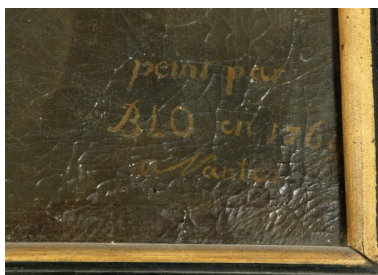


Tableau : Sainte Angèle Merici ;
signature et date en bas à droite.
Phot. Patrice Giraud
IVR52_20068500068NUCA

Dossiers liés

Édifice : Couvent d'ursulines, actuellement lycée et collège privés Sainte-Ursule, 56 rue Georges-Clemenceau, Luçon (IA85001726) Pays de la Loire, Vendée, Luçon, 56 rue Georges-Clemenceau

Est partie constituante de : Retable du maître-autel (IM85000281) Pays de la Loire, Vendée, Luçon, 56 rue Georges-Clemenceau

Auteur(s) du dossier : Marie-Thérèse Réau

Copyright(s) : (c) Région Pays de la Loire - Inventaire général



Tableau : Sainte Angèle Merici ; vue d'ensemble.

IVR52_20068500067NUCA

Auteur de l'illustration : Patrice Giraud

Date de prise de vue : 2006

(c) Région Pays de la Loire - Inventaire général
communication libre, reproduction soumise à autorisation

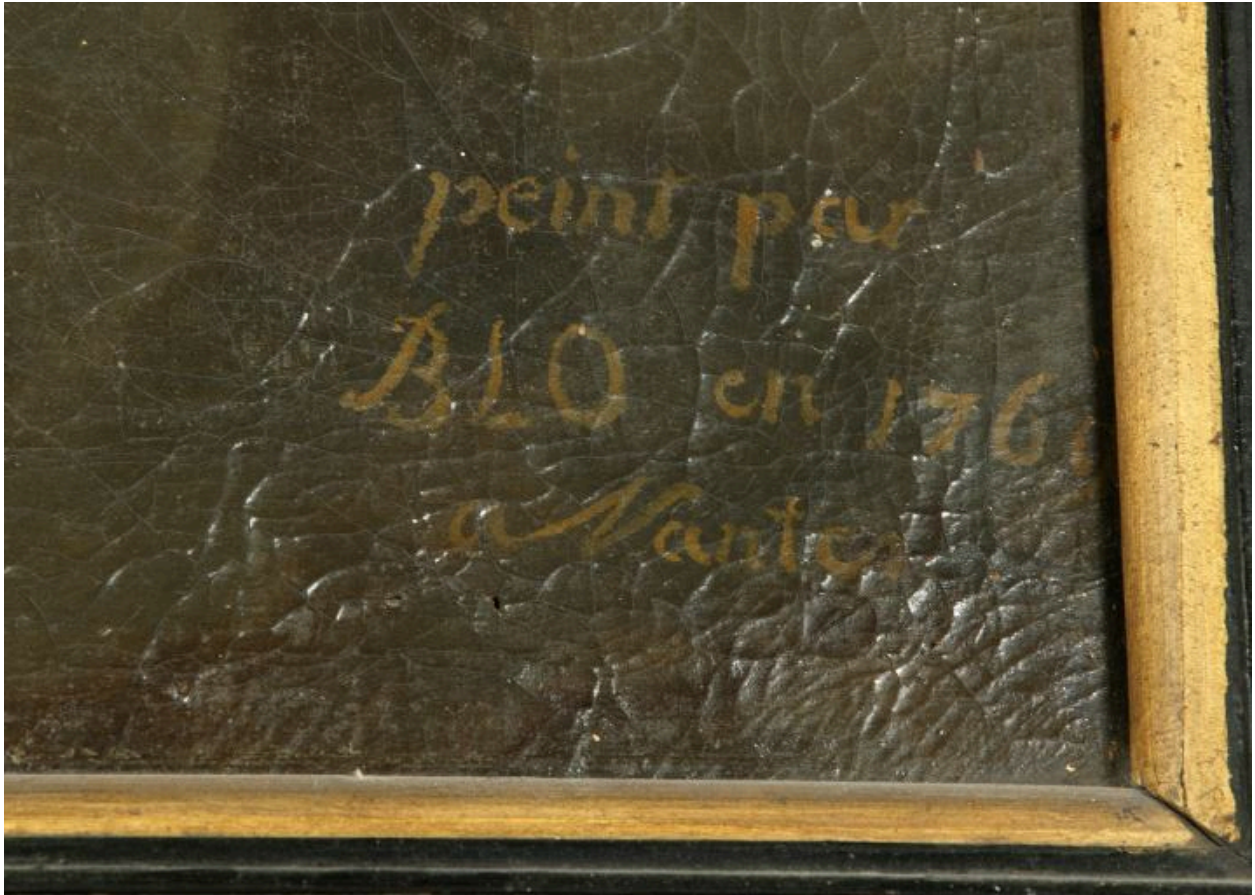


Tableau : Sainte Angèle Merici ; signature et date en bas à droite.

IVR52_20068500068NUCA

Auteur de l'illustration : Patrice Giraud

Date de prise de vue : 2006

(c) Région Pays de la Loire - Inventaire général
communication libre, reproduction soumise à autorisation