

Pays de la Loire, Mayenne
Ambrières-les-Vallées
le Pont-Landry

Pont - le Pont-Landry, Ambrières-les-vallées

Références du dossier

Numéro de dossier : IA53000613
Date de l'enquête initiale : 2005
Date(s) de rédaction : 2005
Cadre de l'étude : enquête thématique départementale rivière Mayenne
Degré d'étude : étudié

Désignation

Dénomination : pont

Compléments de localisation

œuvre située en partie sur la commune Chantrigné
Milieu d'implantation : isolé
Réseau hydrographique : la Mayenne
Références cadastrales : 1836, B1. non cadastré ; 1985, ZM. non cadastré

Historique

Le pont Landry figure sur le plan cadastral de 1836. Il a été reconstruit dans la 2e moitié du XIXe siècle.
Période(s) principale(s) : 2e moitié 19e siècle

Description

Le pont est entièrement construit en pierre de taille de granite. Il est doté de trois arches et de becs semi-circulaire. Il prend place juste en aval de la confluence avec le ruisseau de la Vienne qu'enjambe un pont à une seule arche réalisé aussi en pierre de taille de granite.

Éléments descriptifs

Matériau(x) du gros-œuvre, mise en œuvre et revêtement : granite, pierre de taille

Statut, intérêt et protection

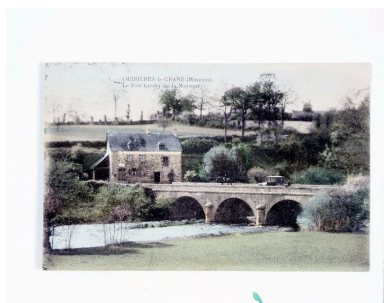
Statut de la propriété : propriété publique

Références documentaires

Documents figurés

- **Ambrières-le-Grand (Mayenne). Le Pont Landry sur la Mayenne.** [s.l.] : [s.n.], 1er quart XXe siècle. 1 impr. photoméç. (carte postale).
Archives départementales de la Mayenne, Laval : 5 Fi

Illustrations



Vue d'aval, depuis la rive gauche.
Phot. François Lasa
IVR52_20015300363XAB



Le pont Landry vu
depuis l'aval au sud.
Phot. François Lasa
IVR52_20055300379NUCA



Le pont du ruisseau de Vienne.
Phot. François Lasa
IVR52_20055300380NUCA

Dossiers liés

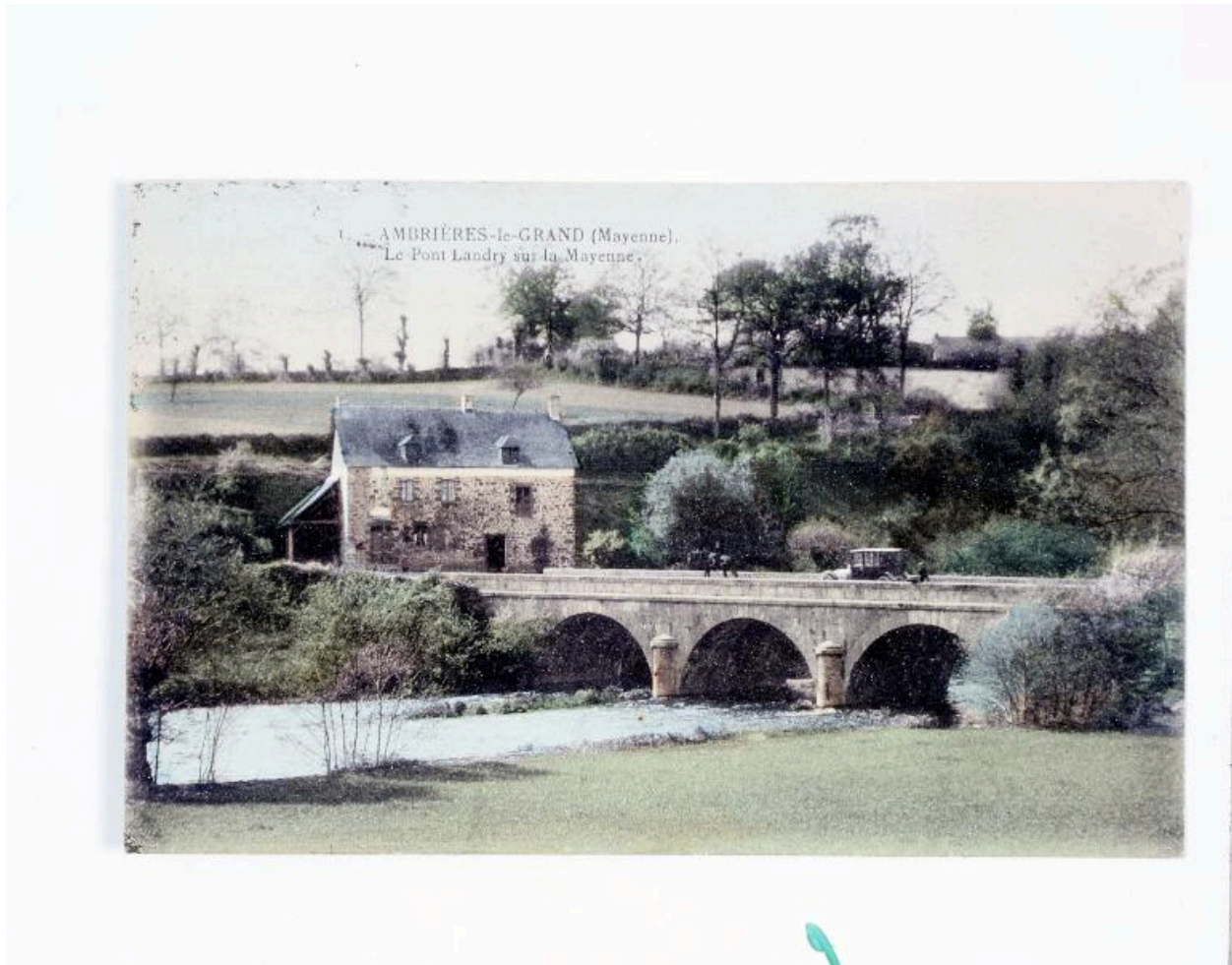
Dossiers de synthèse :

Les ponts de l'aire d'étude "Rivière Mayenne" (IA53000591)

Oeuvre(s) contenue(s) :

Auteur(s) du dossier : Nicolas Foisneau

Copyright(s) : (c) Région Pays de la Loire - Inventaire général ; (c) Conseil départemental de la Mayenne



Vue d'aval, depuis la rive gauche.

Référence du document reproduit :

- **Ambrières-le-Grand (Mayenne). Le Pont Landry sur la Mayenne.** [s.l.] : [s.n], 1er quart XXe siècle. 1 impr. photoméc. (carte postale).
Archives départementales de la Mayenne, Laval : 5 Fi

IVR52_20015300363XAB

Auteur de l'illustration : François Lasa

Date de prise de vue : 2001

(c) Conseil départemental de la Mayenne

reproduction soumise à autorisation du titulaire des droits d'exploitation



Le pont Landry vu depuis l'aval au sud.

IVR52_20055300379NUCA

Auteur de l'illustration : François Lasa

Date de prise de vue : 2005

(c) Région Pays de la Loire - Inventaire général

reproduction soumise à autorisation du titulaire des droits d'exploitation



Le pont du ruisseau de Vienne.

IVR52_20055300380NUCA

Auteur de l'illustration : François Lasa

Date de prise de vue : 2005

(c) Région Pays de la Loire - Inventaire général

reproduction soumise à autorisation du titulaire des droits d'exploitation