

Pays de la Loire, Sarthe
Saint-Pierre-du-Lorouër
rue de la Veuve

Présentation des objets mobiliers de l'église paroissiale Saint-Pierre de Saint-Pierre-du-Lorouër

Références du dossier

Numéro de dossier : IM72002617
Date de l'enquête initiale : 2010
Date(s) de rédaction : 2010
Cadre de l'étude : inventaire topographique Forêt de Bercé

Désignation

Localisation

Aire d'étude et canton :
Aire d'étude : Forêt de Bercé, *Canton* : Le Grand-Lucé
Précisions :

Historique

L'église Saint-Pierre conserve dans le **retable du maître-autel** un tableau représentant **la Remise des clés** d'après Nicolas Poussin, peint par le sculpteur et peintre mançais Etienne Doudieux (1638-1706). Le retable sud conserve un tableau représentant une **Adoration des Mages** peint en 1644 par le peintre Adouber. Le retable latéral nord est orné d'un groupe sculpté en terre cuite polychrome représentant l'**Education de la Vierge**, œuvre en 1723 du sculpteur mançais François Salé, actif à la charnière des XVIIe et XVIIIe siècles. Les deux **verrières** du chœur ont été exécutées en 1892 par le maître verrier mançais Félix Flaleix. Les cinq autres vitraux de l'église sont les œuvres en 1894 et 1895 du maître verrier bordelais Gustave Pierre Dagrant, actif à la charnière des XIXe et XXe siècles. L'**orgue** de l'église a été exécuté en 1807 par le facteur d'orgues mançais Louis Lair pour l'église de La Couture du Mans. Il a été racheté en 1894 et offert à l'église de Saint-Pierre-du-Lorouër par son curé l'abbé Vallée. 19 objets conservés dans l'église ont été protégés au titre des Monuments historiques dont 9 ont été classés et 10 inscrits. 29 dossiers ont été ouverts. Le XVIe siècle concerne 2 dossiers, le XVIIe siècle 7 dossiers, le XVIIIe siècle 5 dossiers, le XIXe siècle 13 dossiers et le XXe siècle 1 dossier, soit 45 % pour l'Ancien Régime. Les principales catégories sont la sculpture (8 dossiers), la peinture (3 dossiers), la taille de pierre (3 dossiers), le bronze d'art (3 dossiers), et la menuiserie (3 dossiers).

Auteur(s) de l'œuvre : Julien Prehoust (sculpteur), F. Adouber (peintre), François Salé (sculpteur), François Fialeix (verrier), Gustave-Pierre Dagrant (verrier), Guérin (imprimeur), Papillon (graveur), Coignard (imprimeur), Lair (facteur d'orgues), Etienne Doudieux (peintre)
Atelier ou école : Dolmetsch-Guillard (atelier), Gouge-Gouillard (atelier)
Personne(s) liée(s) à l'histoire de l'œuvre : Froullay Charles-Louis de (donateur), Vallée (donateur)

Références documentaires

Bibliographie

- BOUTON, Etienne. **La Couture. Une abbaye bénédictine au Mans**. Le Mans : éditions de la Reinette, 2006. p. 81
-

BOUJU, Patrick. **Saint-Pierre-du-Lorouër**. Bordager éditeur, s.d. (1989-1995). Quatre volumes en vente chez l'auteur : **1789-1815 Les premières années d'une commune sarthoise ; 1815-1865 Un demi-siècle de vie locale dans la Sarthe ; 1865-1918 La vie d'une commune sarthoise de l'Année terrible à la Grande Guerre ; 1918-1965 Une commune de la Sarthe au vingtième siècle.**
volume 3, p. 14.

Périodiques

- *La Province du Maine*, 1990.
t. 12.

Annexe 1

Liste supplémentaire des objets de l'édifice non étudiés

- Un ostensor en bronze doré de style néo-baroque du milieu du XIXe siècle avec son étui en carton noir
- Une croix d'autel en bronze de la seconde moitié du XIXe siècle
- Un reliquaire de la vraie croix en bronze argenté avec son authentique daté de 1853
- Une paire de chandeliers d'autel en bronze argenté de la seconde moitié du XIXe siècle
- Une paire de chandeliers d'autels en bronze doré de la seconde moitié du XIXe siècle
- Une paire de grands chandeliers en bronze doré de la seconde moitié du XIXe siècle
- Un ensemble de sept chandeliers en bronze de la seconde moitié du XIXe siècle
- Une applique à deux feux en laiton doré du début du XXe siècle
- Une paire de candélabres d'autels à cinq branches en métal doré, décorés de motifs de lys, épis, feuilles de vigne et grappes, de la fin du XIXe siècle
- Une paire de grands candélabres d'autel à cinq branches en bronze doré, décorés de motifs de grappes, épis et fleurs de lys, de la fin du XIXe siècle
- Deux petits bougeoirs en laiton de la fin du XIXe ou du début du XXe siècle
- Un chandelier d'autel de style Louis XVIe en bronze du XIXe siècle
- Une paire de chandeliers d'autel à trois branches en métal doré de la fin du XIXe ou du début du XXe siècle
- Une paire de chandeliers d'autels à six branches en bronze doré de la seconde moitié du XIXe siècle
- Un pupitre en bois décoré de motifs gravés (croix) de la seconde moitié du XIXe siècle
- Un pupitre rotatif en bois du début du XXe siècle
- Deux encensoirs en bronze de la seconde moitié du XIXe siècle
- Une navette à encens en métal argenté de la seconde moitié du XIXe siècle
- Quatre clochettes d'autel en bronze dont trois du XIXe siècle et une du XVIIIe siècle (?)
- Un seau à eau bénite avec son goupillon, en bronze argenté, de la seconde moitié du XIXe siècle
- Un seau à eau bénite avec son goupillon, en métal doré, de la première moitié du XXe siècle
- Une burette en verre de la fin du XIXe siècle
- Deux croix de procession dont une avec son attache, en bronze argenté, de la seconde moitié du XIXe siècle
- Une croix de procession en métal du milieu du XXe siècle
- Neuf vases à fleurs en faïence, décorés de motifs floraux, du début du XXe siècle
- Une paire de grands vases en laiton de la fin du XIXe ou du début du XXe siècle
- Un cache pot en faïence à motifs de nénuphars du milieu du XXe siècle
- Quatre nappes d'autels de la fin du XIXe siècle
- Deux paires de napperons à bordures en dentelles de la fin du XIXe siècle
- Un drap mortuaire en velours noir de la fin du XIXe siècle
- Un missel daté de 1749, imprimé à Paris chez les frères Guérin, à l'usage du Mans. Sur la page de garde figure une gravure aux armes de l'évêque Charles-Louis de Froullay, dessinée et gravée par Papillon en 1742
- Un psautier datant du milieu du XVIIIe siècle
- Un processionnal daté de 1752, imprimé à Paris chez Jean-Baptiste Coignard et Hippolyte-Louis Guérin
- Un bénitier mural en marbre noir du XVIIIe ou XIXe siècle
- Des fonts baptismaux en calcaire sculpté, muni d'une cuvette en plomb, d'un tuyau d'évacuation en plomb et d'un couvercle en bois, de la fin du XIXe siècle
- Un confessionnal en bois de la seconde moitié du XIXe siècle
- Un banc d'église en bois et cuivre de la seconde moitié du XIXe siècle
- Un banc de chœur en bois du XIXe siècle dont le plancher remploie les panneaux anciens
- Un ensemble de douze stalles en bois du XIXe siècle Une petite table en chêne du début du XXe siècle

- Un ensemble de meubles de sacristie en bois, avec un confessionnal incorporé reconverti en placard, de la seconde moitié du XIXe siècle
- Un harmonium portant une inscription : "Manufacture d'orgues et de pianos/ancienne maison Dolmetsch/Guillouard, Gouge Guillouard successeurs, médailles d'or, argent et bronze au Mans, n° série (?) 3644, du début du XXe siècle (?)
- Quatorze stations du Chemin de croix, lithographies colorées, de la seconde moitié du XIXe siècle
- Une statue de saint Paul en plâtre polychrome de la seconde moitié du XIXe siècle
- Une statue du Bon Pasteur en plâtre polychrome de la fin du XIXe siècle (inscrite au titre objet le 18 décembre 1979)
- Une statue de saint Joseph en plâtre polychrome de la seconde moitié du XIXe siècle (inscrite au titre objet le 18 décembre 1979)
- Une statue du Sacré Cœur en plâtre polychrome de la seconde moitié du XIXe siècle
- Une statue de saint Joseph avec l'Enfant en plâtre polychrome de la seconde moitié du XIXe siècle
- Une statue de saint Antoine de Padoue en plâtre de la seconde moitié du XIXe siècle
- Une statue de l'Immaculée Conception en plâtre de la seconde moitié du XIXe siècle
- Une statue de Notre-Dame de Lourdes en plâtre polychrome de la seconde moitié du XIXe siècle
- Une statue de sainte Thérèse de Lisieux en plâtre polychrome du début du XXe siècle
- Une statue de la Vierge du Bon Secours en plâtre du XIXe siècle
- Une applique ovale en bronze avec le buste du Christ, de la fin du XIXe siècle
- Une crèche de 15 santons en plâtre polychrome du milieu du XXe siècle
- Une statuette de Jésus enfant de la crèche en plâtre polychrome de la seconde moitié du XIXe siècle
- Un décrotoir externe en fer forgé du XIXe siècle.

Illustrations



Ostensoir, bronze doré, XIXe siècle.
Phot. Yves Guillotin
IVR52_20117201182NUCA



Croix d'autel n° 1, bronze,
seconde moitié du XIXe siècle.
Phot. Yves Guillotin
IVR52_20117201170NUCA



Reliquaire de la Sainte
Croix, bronze, XIXe siècle.
Phot. Yves Guillotin
IVR52_20117201169NUCA



Paire de chandeliers d'autel en bronze argenté, fin du XIXe siècle.
Phot. Yves Guillotin
IVR52_20117201157NUCA



Paire de chandeliers d'autel en bronze doré, fin du XIXe siècle.
Phot. Yves Guillotin
IVR52_20117201156NUCA



Paire de grands chandeliers d'autel en bronze doré, seconde moitié du XIXe siècle.
Phot. Yves Guillotin
IVR52_20117201179NUCA



Sept chandeliers d'autel en bronze, seconde moitié du XIXe siècle.
Phot. Yves Guillotin
IVR52_20117201178NUCA



Applique à deux feus en laiton doré, fin du XIXe siècle.
Phot. Yves Guillotin
IVR52_20117201174NUCA



Paire de chandeliers d'autel en bronze, fin du XIXe siècle.
Phot. Yves Guillotin
IVR52_20117201177NUCA



Paire de candelabres d'église en bronze doré, fin du XIXe siècle.
Phot. Yves Guillotin
IVR52_20117201176NUCA



Deux bougeoirs en laiton, fin du XIXe-début du XXe siècle.
Phot. Yves Guillotin
IVR52_20117201172NUCA



Chandelier d'autel en bronze, style Louis XVI, XIXe siècle.
Phot. Yves Guillotin
IVR52_20117201180NUCA



Paire de chandeliers d'autel en métal doré, fin du XIXe siècle.
Phot. Yves Guillotin
IVR52_20117201164NUCA



Paire de chandeliers à six branches, bronze doré, XIXe siècle.
Phot. Yves Guillotin
IVR52_20117201171NUCA



Pupitre d'autel n° 1, bois, XIXe siècle.
Phot. Yves Guillotin
IVR52_20117201181NUCA



Pupitre d'autel n° 2, bois, XIXe s.
Phot. Yves Guillotin
IVR52_20117201183NUCA



Encensoir n°1, bronze, XIXe siècle.
Phot. Yves Guillotin
IVR52_20117201167NUCA



Encensoir n° 2, bronze, XIXe siècle.
Phot. Yves Guillotin
IVR52_20117201166NUCA



Navette à encens, bronze, fin du XIXe siècle.
Phot. Yves Guillotin
IVR52_20117201163NUCA



Quatre clochettes d'autel en bronze, XIXe siècle.
Phot. Yves Guillotin
IVR52_20117201165NUCA



Seau à eau bénite n° 1, bronze argenté, seconde moitié du XIXe siècle.
Phot. Yves Guillotin
IVR52_20117201168NUCA



Seau à eau bénite n° 2, bronze,
première moitié du XXe siècle.
Phot. Yves Guillotin
IVR52_20117201158NUCA



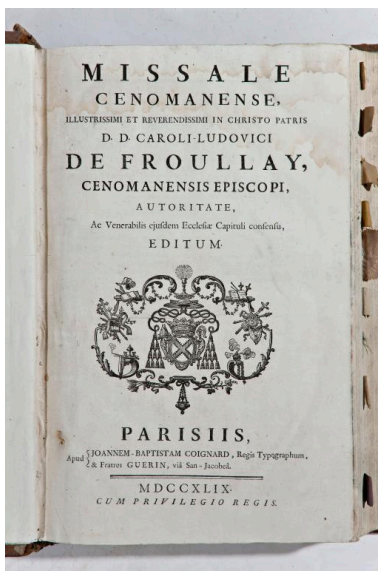
Croix de procession n° 1,
bronze argenté, XIXe siècle.
Phot. Yves Guillotin
IVR52_20117201185NUCA



Croix de procession n° 2,
bronze argenté, XIXe siècle.
Phot. Yves Guillotin
IVR52_20117201184NUCA



Neuf vases à fleurs d'autel, faïence,
première moitié du XXe siècle.
Phot. Yves Guillotin
IVR52_20117201159NUCA



Missel manceau, 1749.
Phot. Yves Guillotin
IVR52_20117201175NUCA



Bénitier mural, marbre, XVIIIe siècle.
Phot. Yves Guillotin
IVR52_20117201149NUCA



Fonts baptismaux, pierre,
fin du XIXe siècle.
Phot. Yves Guillotin
IVR52_20117201147NUCA



Fonts baptismaux ouverts,
pierre, fin du XIXe siècle.
Phot. Yves Guillotin
IVR52_20117201146NUCA



Banc d'église, XIXe siècle.
Phot. Yves Guillotin
IVR52_20117201193NUCA



Meubles de sacristie, XIXe siècle.
Phot. Yves Guillotin
IVR52_20117201192NUCA



Chemin de croix, lithographie,
seconde moitié du XIXe siècle.
Phot. Yves Guillotin
IVR52_20117201152NUCA



Statue : saint Paul,
plâtre, XIXe siècle.
Phot. Yves Guillotin
IVR52_20117201188NUCA



Statue : Bon Pasteur,
plâtre, XIXe siècle.
Phot. Yves Guillotin
IVR52_20107200342NUCA



Statue : Sacré Cœur,
plâtre, XIXe siècle.
Phot. Yves Guillotin
IVR52_20117201189NUCA



Statue : saint Joseph avec
l'Enfant, plâtre, XIXe siècle.
Phot. Yves Guillotin
IVR52_20117201190NUCA



Applique avec le buste du Christ,
bronze, fin du XIXe siècle.
Phot. Yves Guillotin
IVR52_20117201173NUCA



Crèche, XIXe siècle.
Phot. Yves Guillotin
IVR52_20117201187NUCA



Enfant Jésus de la
crèche, XIXe siècle.
Phot. Yves Guillotin
IVR52_20117201186NUCA

Dossiers liés

Édifice : Église paroissiale Saint-Pierre de Saint-Pierre-du-Lorouër (IA72001192) Pays de la Loire, Sarthe, Saint-Pierre-du-Lorouër, rue de la Veuve

Objet(s) contenu(s) dans l'édifice :

Armoire (IM72002639) Pays de la Loire, Sarthe, Saint-Pierre-du-Lorouër, rue de la Veuve

Bénitier à pied (IM72002628) Pays de la Loire, Sarthe, Saint-Pierre-du-Lorouër, rue de la Veuve

Calice et patène (IM72002644) Pays de la Loire, Sarthe, Saint-Pierre-du-Lorouër, rue de la Veuve

Chaire à prêcher (IM72002645) Pays de la Loire, Sarthe, Saint-Pierre-du-Lorouër, rue de la Veuve

Ciboire (IM72002643) Pays de la Loire, Sarthe, Saint-Pierre-du-Lorouër, rue de la Veuve

Clôture de chœur (IM72002640) Pays de la Loire, Sarthe, Saint-Pierre-du-Lorouër, rue de la Veuve
Ensemble de 2 statues : Saint Jacques le Majeur, Saint Marc (IM72002620) Pays de la Loire, Sarthe, Saint-Pierre-du-Lorouër, rue de la Veuve
Ensemble de 4 chandeliers à branches et d'un lustre (IM72002641) Pays de la Loire, Sarthe, Saint-Pierre-du-Lorouër, rue de la Veuve
Ensemble de 4 vases à fleurs (IM72002627) Pays de la Loire, Sarthe, Saint-Pierre-du-Lorouër, rue de la Veuve
Ensemble de 5 verrières : Apparition de la Vierge à Lourdes, Jeanne d'Arc écoutant les voix, Fuite en Egypte, Pêche miraculeuse et Saint Cécile (IM72002631) Pays de la Loire, Sarthe, Saint-Pierre-du-Lorouër, rue de la Veuve
Ensemble des 2 retables latéraux (de la Vierge, de saint Joseph ?) (IM72002623) Pays de la Loire, Sarthe, Saint-Pierre-du-Lorouër, rue de la Veuve
Ensemble des décors peints de l'église paroissiale Saint-Pierre de Saint-Pierre-du-Lorouër (IM72002598) Pays de la Loire, Sarthe, Saint-Pierre-du-Lorouër, rue de la Veuve
Ensemble des retables de l'église paroissiale Saint-Pierre de Saint-Pierre-du-Lorouër (IM72002618) Pays de la Loire, Sarthe, Saint-Pierre-du-Lorouër, rue de la Veuve
Ensemble des vitraux de l'église paroissiale Saint-Pierre de Saint-Pierre-du-Lorouër (IM72002629) Pays de la Loire, Sarthe, Saint-Pierre-du-Lorouër, rue de la Veuve
Groupe sculpté : Education de la Vierge (IM72002626) Pays de la Loire, Sarthe, Saint-Pierre-du-Lorouër, rue de la Veuve
Groupe sculpté : Vierge de Pitié (IM72002646) Pays de la Loire, Sarthe, Saint-Pierre-du-Lorouër, rue de la Veuve
Lampe de sanctuaire (IM72002635) Pays de la Loire, Sarthe, Saint-Pierre-du-Lorouër, rue de la Veuve
Lampion de procession (IM72002636) Pays de la Loire, Sarthe, Saint-Pierre-du-Lorouër, rue de la Veuve
Orgue, statue (ange) (IM72002642) Pays de la Loire, Sarthe, Saint-Pierre-du-Lorouër, rue de la Veuve
Paire de verrières : Crucifixion, Portement de croix avec sainte Véronique (baies 1 et 2) (IM72002630) Pays de la Loire, Sarthe, Saint-Pierre-du-Lorouër, rue de la Veuve
Retable du maître-autel, autel et tabernacle (IM72002619) Pays de la Loire, Sarthe, Saint-Pierre-du-Lorouër, , Église paroissiale Saint-Pierre, rue de la Veuve
Seau à eau bénite (IM72002637) Pays de la Loire, Sarthe, Saint-Pierre-du-Lorouër, rue de la Veuve
Statue : Christ en croix (IM72002638) Pays de la Loire, Sarthe, Saint-Pierre-du-Lorouër, rue de la Veuve
Statue : Saint Michel terrassant Satan (IM72002633) Pays de la Loire, Sarthe, Saint-Pierre-du-Lorouër, rue de la Veuve
Statue : Saint Pierre (IM72002621) Pays de la Loire, Sarthe, Saint-Pierre-du-Lorouër, rue de la Veuve
Statue : Saint Sébastien (IM72002634) Pays de la Loire, Sarthe, Saint-Pierre-du-Lorouër, rue de la Veuve
Statue : Vierge à l'Enfant (IM72002632) Pays de la Loire, Sarthe, Saint-Pierre-du-Lorouër, rue de la Veuve
Tableau : Adoration des Mages (IM72002624) Pays de la Loire, Sarthe, Saint-Pierre-du-Lorouër, rue de la Veuve
Tableau : Annonciation (IM72002625) Pays de la Loire, Sarthe, Saint-Pierre-du-Lorouër, rue de la Veuve
Tableau : la Remise des clés à saint Pierre (IM72002622) Pays de la Loire, Sarthe, Saint-Pierre-du-Lorouër, rue de la Veuve
Église paroissiale Saint-Pierre de Saint-Pierre-du-Lorouër (IA72001192) Pays de la Loire, Sarthe, Saint-Pierre-du-Lorouër, rue de la Veuve

Auteur(s) du dossier : Anetta Palonka-Cohin

Copyright(s) : (c) Région Pays de la Loire - Inventaire général



Ostensoir, bronze doré, XIXe siècle.

IVR52_20117201182NUCA

Auteur de l'illustration : Yves Guillotin

(c) Région Pays de la Loire - Inventaire général ; (c) Syndicat de Pays de la Vallée du Loir
reproduction soumise à autorisation du titulaire des droits d'exploitation



Croix d'autel n° 1, bronze, seconde moitié du XIXe siècle.

IVR52_20117201170NUCA

Auteur de l'illustration : Yves Guillotin

(c) Région Pays de la Loire - Inventaire général ; (c) Syndicat de Pays de la Vallée du Loir
reproduction soumise à autorisation du titulaire des droits d'exploitation



Reliquaire de la Sainte Croix, bronze, XIXe siècle.

IVR52_20117201169NUCA

Auteur de l'illustration : Yves Guillotin

(c) Région Pays de la Loire - Inventaire général ; (c) Syndicat de Pays de la Vallée du Loir
reproduction soumise à autorisation du titulaire des droits d'exploitation



Paire de chandeliers d'autel en bronze argenté, fin du XIXe siècle.

IVR52_20117201157NUCA

Auteur de l'illustration : Yves Guillotin

(c) Région Pays de la Loire - Inventaire général ; (c) Syndicat de Pays de la Vallée du Loir
reproduction soumise à autorisation du titulaire des droits d'exploitation



Paire de chandeliers d'autel en bronze doré, fin du XIXe siècle.

IVR52_20117201156NUCA

Auteur de l'illustration : Yves Guillotin

(c) Région Pays de la Loire - Inventaire général ; (c) Syndicat de Pays de la Vallée du Loir
reproduction soumise à autorisation du titulaire des droits d'exploitation



Paire de grands chandeliers d'autel en bronze doré, seconde moitié du XIXe siècle.

IVR52_20117201179NUCA

Auteur de l'illustration : Yves Guillotin

(c) Région Pays de la Loire - Inventaire général ; (c) Syndicat de Pays de la Vallée du Loir
reproduction soumise à autorisation du titulaire des droits d'exploitation



Sept chandeliers d'autel en bronze, seconde moitié du XIXe siècle.

IVR52_20117201178NUCA

Auteur de l'illustration : Yves Guillotin

(c) Région Pays de la Loire - Inventaire général ; (c) Syndicat de Pays de la Vallée du Loir
reproduction soumise à autorisation du titulaire des droits d'exploitation



Applique à deux feus en laiton doré, fin du XIXe siècle.

IVR52_20117201174NUCA

Auteur de l'illustration : Yves Guillotin

(c) Région Pays de la Loire - Inventaire général ; (c) Syndicat de Pays de la Vallée du Loir
reproduction soumise à autorisation du titulaire des droits d'exploitation



Paire de chandeliers d'autel en bronze, fin du XIXe siècle.

IVR52_20117201177NUCA

Auteur de l'illustration : Yves Guillotin

(c) Région Pays de la Loire - Inventaire général ; (c) Syndicat de Pays de la Vallée du Loir
reproduction soumise à autorisation du titulaire des droits d'exploitation



Paire de candelabres d'église en bronze doré, fin du XIXe siècle.

IVR52_20117201176NUCA

Auteur de l'illustration : Yves Guillotin

(c) Région Pays de la Loire - Inventaire général ; (c) Syndicat de Pays de la Vallée du Loir
reproduction soumise à autorisation du titulaire des droits d'exploitation



Deux bougeoirs en laiton, fin du XIXe-début du XXe siècle.

IVR52_20117201172NUCA

Auteur de l'illustration : Yves Guillotin

(c) Région Pays de la Loire - Inventaire général ; (c) Syndicat de Pays de la Vallée du Loir
reproduction soumise à autorisation du titulaire des droits d'exploitation



Chandelier d'autel en bronze, style Louis XVI, XIXe siècle.

IVR52_20117201180NUCA

Auteur de l'illustration : Yves Guillotin

(c) Région Pays de la Loire - Inventaire général ; (c) Syndicat de Pays de la Vallée du Loir
reproduction soumise à autorisation du titulaire des droits d'exploitation



Paire de chandeliers d'autel en métal doré, fin du XIXe siècle.

IVR52_20117201164NUCA

Auteur de l'illustration : Yves Guillotin

(c) Région Pays de la Loire - Inventaire général ; (c) Syndicat de Pays de la Vallée du Loir
reproduction soumise à autorisation du titulaire des droits d'exploitation



Paire de chandeliers à six branches, bronze doré, XIXe siècle.

IVR52_20117201171NUCA

Auteur de l'illustration : Yves Guillotin

(c) Région Pays de la Loire - Inventaire général ; (c) Syndicat de Pays de la Vallée du Loir
reproduction soumise à autorisation du titulaire des droits d'exploitation



Pupitre d'autel n° 1, bois, XIXe siècle.

IVR52_20117201181NUCA

Auteur de l'illustration : Yves Guillotin

(c) Région Pays de la Loire - Inventaire général ; (c) Syndicat de Pays de la Vallée du Loir
reproduction soumise à autorisation du titulaire des droits d'exploitation



Pupitre d'autel n° 2, bois, XIXe s.

IVR52_20117201183NUCA

Auteur de l'illustration : Yves Guillotin

(c) Région Pays de la Loire - Inventaire général ; (c) Syndicat de Pays de la Vallée du Loir
reproduction soumise à autorisation du titulaire des droits d'exploitation



Encensoir n°1, bronze, XIXe siècle.

IVR52_20117201167NUCA

Auteur de l'illustration : Yves Guillotin

(c) Région Pays de la Loire - Inventaire général ; (c) Syndicat de Pays de la Vallée du Loir
reproduction soumise à autorisation du titulaire des droits d'exploitation



Encensoir n° 2, bronze, XIXe siècle.

IVR52_20117201166NUCA

Auteur de l'illustration : Yves Guillotin

(c) Région Pays de la Loire - Inventaire général ; (c) Syndicat de Pays de la Vallée du Loir
reproduction soumise à autorisation du titulaire des droits d'exploitation



Navette à encens, bronze, fin du XIXe siècle.

IVR52_20117201163NUCA

Auteur de l'illustration : Yves Guillotin

(c) Région Pays de la Loire - Inventaire général ; (c) Syndicat de Pays de la Vallée du Loir
reproduction soumise à autorisation du titulaire des droits d'exploitation



Quatre clochettes d'autel en bronze, XIXe siècle.

IVR52_20117201165NUCA

Auteur de l'illustration : Yves Guillotin

(c) Région Pays de la Loire - Inventaire général ; (c) Syndicat de Pays de la Vallée du Loir
reproduction soumise à autorisation du titulaire des droits d'exploitation



Seau à eau bénite n° 1, bronze argenté, seconde moitié du XIXe siècle.

IVR52_20117201168NUCA

Auteur de l'illustration : Yves Guillotin

(c) Région Pays de la Loire - Inventaire général ; (c) Syndicat de Pays de la Vallée du Loir
reproduction soumise à autorisation du titulaire des droits d'exploitation



Seau à eau bénite n° 2, bronze, première moitié du XXe siècle.

IVR52_20117201158NUCA

Auteur de l'illustration : Yves Guillotin

(c) Région Pays de la Loire - Inventaire général ; (c) Syndicat de Pays de la Vallée du Loir
reproduction soumise à autorisation du titulaire des droits d'exploitation



Croix de procession n° 1, bronze argenté, XIXe siècle.

IVR52_20117201185NUCA

Auteur de l'illustration : Yves Guillotin

(c) Région Pays de la Loire - Inventaire général ; (c) Syndicat de Pays de la Vallée du Loir
reproduction soumise à autorisation du titulaire des droits d'exploitation



Croix de procession n° 2, bronze argenté, XIXe siècle.

IVR52_20117201184NUCA

Auteur de l'illustration : Yves Guillotin

(c) Région Pays de la Loire - Inventaire général ; (c) Syndicat de Pays de la Vallée du Loir
reproduction soumise à autorisation du titulaire des droits d'exploitation

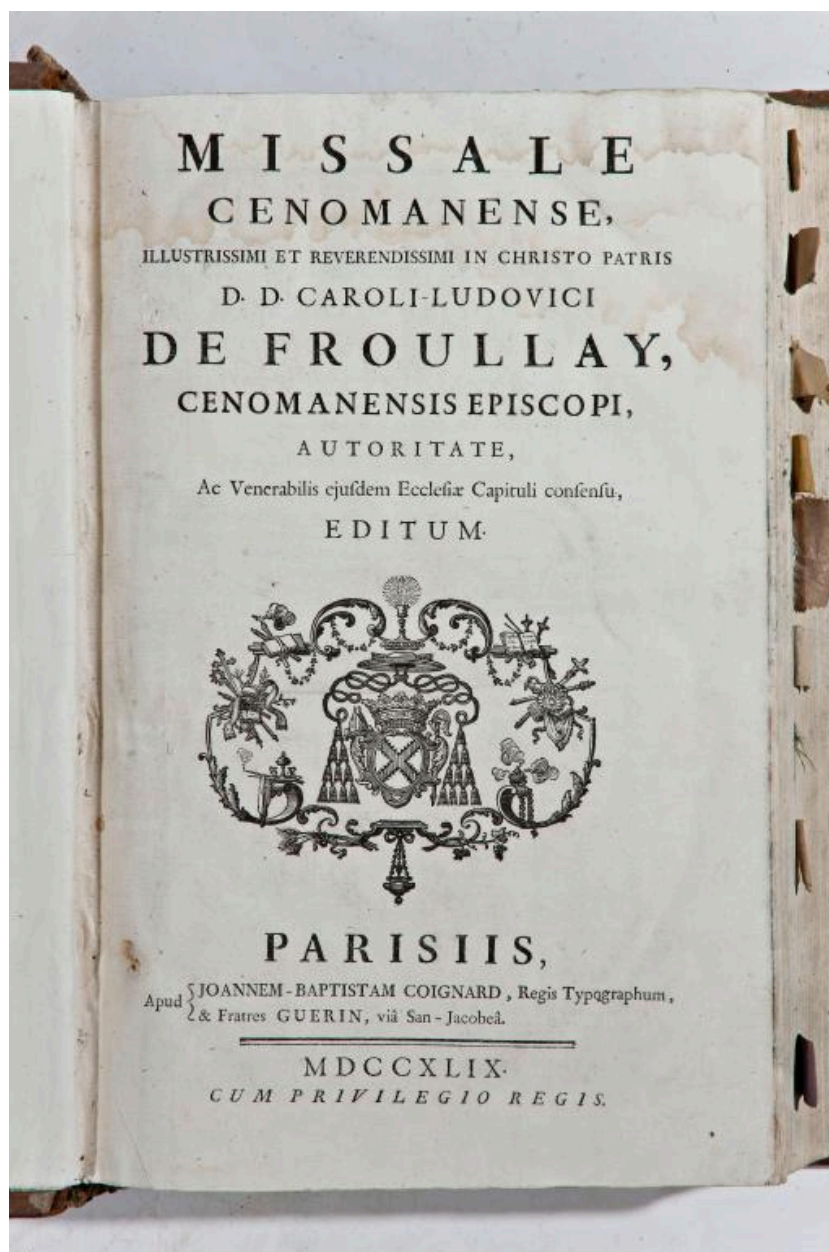


Neuf vases à fleurs d'autel, faïence, première moitié du XXe siècle.

IVR52_20117201159NUCA

Auteur de l'illustration : Yves Guillotin

(c) Région Pays de la Loire - Inventaire général ; (c) Syndicat de Pays de la Vallée du Loir
reproduction soumise à autorisation du titulaire des droits d'exploitation



Missel manceau, 1749.

IVR52_20117201175NUCA

Auteur de l'illustration : Yves Guillotin

(c) Région Pays de la Loire - Inventaire général ; (c) Syndicat de Pays de la Vallée du Loir
reproduction soumise à autorisation du titulaire des droits d'exploitation



Bénitier mural, marbre, XVIIIe siècle.

IVR52_20117201149NUCA

Auteur de l'illustration : Yves Guillotin

(c) Région Pays de la Loire - Inventaire général ; (c) Syndicat de Pays de la Vallée du Loir
reproduction soumise à autorisation du titulaire des droits d'exploitation



Fonts baptismaux, pierre, fin du XIXe siècle.

IVR52_20117201147NUCA

Auteur de l'illustration : Yves Guillotin

(c) Région Pays de la Loire - Inventaire général ; (c) Syndicat de Pays de la Vallée du Loir
reproduction soumise à autorisation du titulaire des droits d'exploitation



Fonts baptismaux ouverts, pierre, fin du XIXe siècle.

IVR52_20117201146NUCA

Auteur de l'illustration : Yves Guillotin

(c) Région Pays de la Loire - Inventaire général ; (c) Syndicat de Pays de la Vallée du Loir
reproduction soumise à autorisation du titulaire des droits d'exploitation



Banc d'église, XIXe siècle.

IVR52_20117201193NUCA

Auteur de l'illustration : Yves Guillotin

(c) Région Pays de la Loire - Inventaire général ; (c) Syndicat de Pays de la Vallée du Loir
reproduction soumise à autorisation du titulaire des droits d'exploitation



Meubles de sacristie, XIXe siècle.

IVR52_20117201192NUCA

Auteur de l'illustration : Yves Guillotin

(c) Région Pays de la Loire - Inventaire général ; (c) Syndicat de Pays de la Vallée du Loir
reproduction soumise à autorisation du titulaire des droits d'exploitation



Chemin de croix, lithographie, seconde moitié du XIXe siècle.

IVR52_20117201152NUCA

Auteur de l'illustration : Yves Guillotin

(c) Région Pays de la Loire - Inventaire général ; (c) Syndicat de Pays de la Vallée du Loir
reproduction soumise à autorisation du titulaire des droits d'exploitation



Statue : saint Paul, plâtre, XIXe siècle.

IVR52_20117201188NUCA

Auteur de l'illustration : Yves Guillotin

(c) Région Pays de la Loire - Inventaire général ; (c) Syndicat de Pays de la Vallée du Loir
reproduction soumise à autorisation du titulaire des droits d'exploitation



Statue : Bon Pasteur, plâtre, XIXe siècle.

IVR52_20107200342NUCA

Auteur de l'illustration : Yves Guillotin

(c) Région Pays de la Loire - Inventaire général ; (c) Syndicat de Pays de la Vallée du Loir
reproduction soumise à autorisation du titulaire des droits d'exploitation

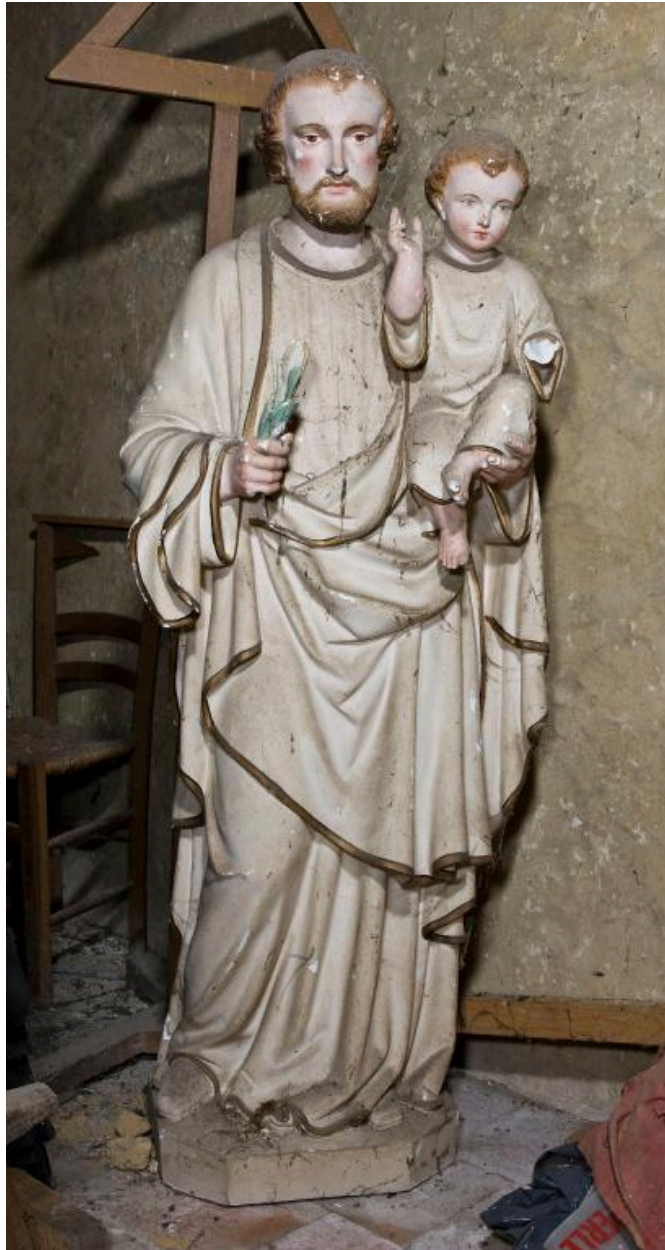


Statue : Sacré Cœur, plâtre, XIXe siècle.

IVR52_20117201189NUCA

Auteur de l'illustration : Yves Guillotin

(c) Région Pays de la Loire - Inventaire général ; (c) Syndicat de Pays de la Vallée du Loir
reproduction soumise à autorisation du titulaire des droits d'exploitation



Statue : saint Joseph avec l'Enfant, plâtre, XIXe siècle.

IVR52_20117201190NUCA

Auteur de l'illustration : Yves Guillotin

(c) Région Pays de la Loire - Inventaire général ; (c) Syndicat de Pays de la Vallée du Loir
reproduction soumise à autorisation du titulaire des droits d'exploitation



Applique avec le buste du Christ, bronze, fin du XIXe siècle.

IVR52_20117201173NUCA

Auteur de l'illustration : Yves Guillotin

(c) Région Pays de la Loire - Inventaire général ; (c) Syndicat de Pays de la Vallée du Loir
reproduction soumise à autorisation du titulaire des droits d'exploitation



Crèche, XIXe siècle.

IVR52_20117201187NUCA

Auteur de l'illustration : Yves Guillotin

(c) Région Pays de la Loire - Inventaire général ; (c) Syndicat de Pays de la Vallée du Loir
reproduction soumise à autorisation du titulaire des droits d'exploitation



Enfant Jésus de la crèche, XIXe siècle.

IVR52_20117201186NUCA

Auteur de l'illustration : Yves Guillotin

(c) Région Pays de la Loire - Inventaire général ; (c) Syndicat de Pays de la Vallée du Loir
reproduction soumise à autorisation du titulaire des droits d'exploitation