

Pays de la Loire, Sarthe
Le Lude
place de l'Eglise
Église paroissiale Saint-Vincent du Lude

Chapelle : calice, ciboire et patène

Références du dossier

Numéro de dossier : IM72005105
Date de l'enquête initiale : 2004
Date(s) de rédaction : 2009
Cadre de l'étude : inventaire topographique
Degré d'étude : étudié

Désignation

Dénomination : chapelle

Compléments de localisation

Milieu d'implantation : en ville
Emplacement dans l'édifice : tabernacle mural

Historique

Le calice a été apporté au Lude depuis l'église de Coulongé, par le prêtre, pour des raisons de sécurité. Toute la chapelle provenait donc peut-être de Coulongé.

Période(s) principale(s) : 1er quart 20e siècle
Dates : 1905

Auteur(s) de l'oeuvre : Paul Brunet (orfèvre)

Lieu de provenance : Pays de la Loire, Sarthe, Coulongé, église paroissiale

Description

Les trois pièces de cette chapelle portent un décor de feuilles de vigne et de grappes de raisin stylisées réalisé à la molette. Le calice est lisse et porte à trois endroits, sur la coupe, le nœud de la tige et le pied, un décor à la molette. Sur le pied, le bandeau de vigne s'interrompt pour laisser la place à une grande croix. Une inscription se trouve sur le bord intérieur du pied, en majuscules. La patène porte au centre une croix entourée de ce même décor à la molette. Le ciboire porte le même décor à la molette sur la coupe, sur le nœud de la tige et sur le pied. Le couvercle est surmonté par une croix aux extrémités bourgeonnantes.

Éléments descriptifs

Catégorie(s) technique(s) : orfèvrerie

Matériaux : argent doré, décor à la molette

Mesures :

h = 22 ; d = 13. Calice : Diamètre du pied = 13 ; diamètre de la coupe = 9. Patène : d = 13,5. Ciboire : hauteur totale = 24 ; hauteur sans la croix = 20 ; largeur du pied = 11,7 ; largeur de la coupe = 9,6.

Inscriptions & marques : inscription concernant le donateur, poinçon de maître, poinçon de titre de l'argent

Précisions et transcriptions :

Calice : Inscription sur le bord intérieur du pied : "à perpétuelle mémoire, priez pour Gaston défunt 1905". Poinçon de maître : poinçon de Paul Brunet, un P et un R de part et d'autre d'une mitre dans un losange, présent sur le bord extérieur de la coupe du calice, sur le pied du calice, sur le bord de la patène, sur le couvercle du ciboire, sur le bord de la coupe du ciboire et sur le pied du ciboire. Poinçon du premier titre de l'argent à partir de 1838 : sur le bord extérieur de la coupe du calice, sur le bord de la patène, sur le couvercle et la coupe du ciboire. Présence d'un poinçon, présentant un rinceau inachevé, qui pourrait être partie d'une bigorne, peut-être petite bigorne de Paris, corne ronde, 5ème bande, le perce-oreilles, sur le pied du ciboire et sur le pied du calice.

État de conservation

bon état

Statut, intérêt et protection

Statut de la propriété : propriété de la commune

Illustrations



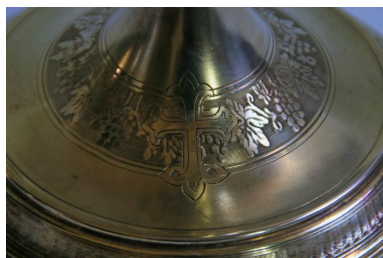
Vue d'ensemble de la chapelle.
Phot. Jean-Baptiste Darrasse
IVR52_20097200896NUCA



Vue du ciboire.
Phot. Jean-Baptiste Darrasse
IVR52_20097200822NUCA



Détail du décor à la molette sur le ciboire.
Phot. Jean-Baptiste Darrasse
IVR52_20097200900NUCA



Détail de la croix
sur le pied du calice.
Phot. Jean-Baptiste Darrasse
IVR52_20097200901NUCA



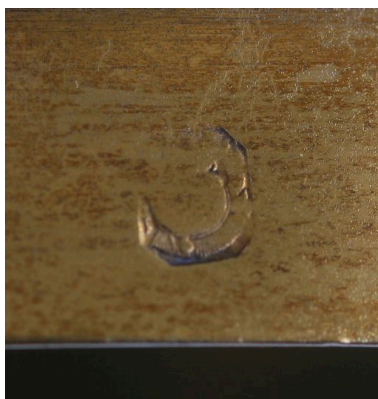
Poinçon de maître sur
le couvercle du ciboire.



Phot. Jean-Baptiste Darrasse
IVR52_20097200882NUCA

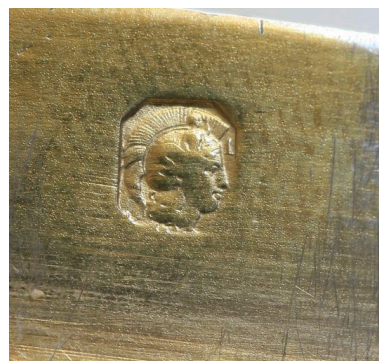


Poinçon de maître
sur le pied du ciboire.
Phot. Jean-Baptiste Darrasse
IVR52_20097200886NUCA

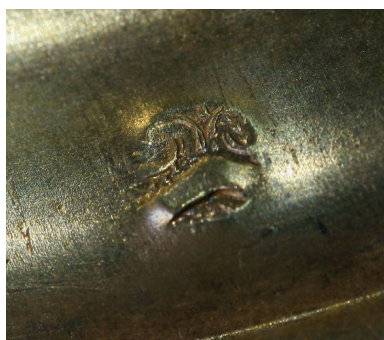


Poinçon de titre sur le
couvercle du ciboire.
Phot. Jean-Baptiste Darrasse
IVR52_20097200883NUCA

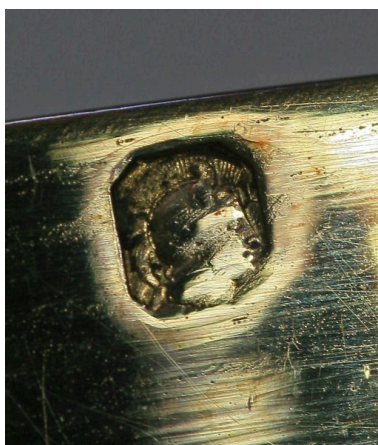
Poinçon de maître sur
la coupe du ciboire.
Phot. Jean-Baptiste Darrasse
IVR52_20097200884NUCA



Poinçon de titre sur
la coupe du ciboire.
Phot. Jean-Baptiste Darrasse
IVR52_20097200885NUCA



Bigorne (?) sur le pied du ciboire.
Phot. Jean-Baptiste Darrasse
IVR52_20097200887NUCA



Poinçon de titre sur le bord
extérieur de la coupe du calice.
Phot. Jean-Baptiste Darrasse
IVR52_20097200888NUCA



Poinçon de maître
sur le pied du calice.
Phot. Jean-Baptiste Darrasse
IVR52_20097200889NUCA



Bigorne (?) sur le pied du calice.
Phot. Jean-Baptiste Darrasse
IVR52_20097200890NUCA

Dossiers liés

Édifice : Église paroissiale Saint-Vincent du Lude (IA72001951) Pays de la Loire, Sarthe, Le Lude, place de l'Église

Auteur(s) du dossier : Christine Toulhier, Camille Perez
Copyright(s) : (c) Région Pays de la Loire - Inventaire général



Vue d'ensemble de la chapelle.

Référence du document reproduit :

- .photographie

IVR52_20097200896NUCA

Auteur de l'illustration : Jean-Baptiste Darrasse

(c) Région Pays de la Loire - Inventaire général
communication libre, reproduction soumise à autorisation



Vue du ciboire.

Référence du document reproduit :

- .photographie

IVR52_20097200822NUCA

Auteur de l'illustration : Jean-Baptiste Darrasse

(c) Région Pays de la Loire - Inventaire général
communication libre, reproduction soumise à autorisation



Détail du décor à la molette sur le ciboire.

Référence du document reproduit :

- .photographie

IVR52_20097200900NUCA

Auteur de l'illustration : Jean-Baptiste Darrasse

(c) Région Pays de la Loire - Inventaire général
communication libre, reproduction soumise à autorisation



Détail de la croix sur le pied du calice.

Référence du document reproduit :

- .photographie

IVR52_20097200901NUCA

Auteur de l'illustration : Jean-Baptiste Darrasse

(c) Région Pays de la Loire - Inventaire général
communication libre, reproduction soumise à autorisation



Poinçon de maître sur le couvercle du ciboire.

Référence du document reproduit :

- .photographie

IVR52_20097200882NUCA

Auteur de l'illustration : Jean-Baptiste Darrasse

(c) Région Pays de la Loire - Inventaire général

communication libre, reproduction soumise à autorisation



Poinçon de maître sur la coupe du ciboire.

Référence du document reproduit :

- .photographie

IVR52_20097200884NUCA

Auteur de l'illustration : Jean-Baptiste Darrasse

(c) Région Pays de la Loire - Inventaire général
communication libre, reproduction soumise à autorisation



Poinçon de maître sur le pied du ciboire.

Référence du document reproduit :

- .photographie

IVR52_20097200886NUCA

Auteur de l'illustration : Jean-Baptiste Darrasse

(c) Région Pays de la Loire - Inventaire général
communication libre, reproduction soumise à autorisation



Poinçon de titre sur le couvercle du ciboire.

Référence du document reproduit :

- .photographie

IVR52_20097200883NUCA

Auteur de l'illustration : Jean-Baptiste Darrasse
(c) Région Pays de la Loire - Inventaire général
communication libre, reproduction soumise à autorisation



Poinçon de titre sur la coupe du ciboire.

Référence du document reproduit :

- .photographie

IVR52_20097200885NUCA

Auteur de l'illustration : Jean-Baptiste Darrasse
(c) Région Pays de la Loire - Inventaire général
communication libre, reproduction soumise à autorisation



Bigorne (?) sur le pied du ciboire.

Référence du document reproduit :

- .photographie

IVR52_20097200887NUCA

Auteur de l'illustration : Jean-Baptiste Darrasse

(c) Région Pays de la Loire - Inventaire général
communication libre, reproduction soumise à autorisation



Poinçon de titre sur le bord extérieur de la coupe du calice.

Référence du document reproduit :

- .photographie

IVR52_20097200888NUCA

Auteur de l'illustration : Jean-Baptiste Darrasse
(c) Région Pays de la Loire - Inventaire général
communication libre, reproduction soumise à autorisation



Poinçon de maître sur le pied du calice.

Référence du document reproduit :

- .photographie

IVR52_20097200889NUCA

Auteur de l'illustration : Jean-Baptiste Darrasse
(c) Région Pays de la Loire - Inventaire général
communication libre, reproduction soumise à autorisation



Bigorne (?) sur le pied du calice.

Référence du document reproduit :

- .photographie

IVR52_20097200890NUCA

Auteur de l'illustration : Jean-Baptiste Darrasse

(c) Région Pays de la Loire - Inventaire général
communication libre, reproduction soumise à autorisation