

Pays de la Loire, Sarthe  
Le Mans

## L'île aux Planches

### Références du dossier

Numéro de dossier : IA72058982  
Date de l'enquête initiale : 2019  
Date(s) de rédaction : 2019  
Cadre de l'étude : inventaire topographique Les faubourgs manceaux  
Degré d'étude : étudié

### Désignation

Dénomination : île artificielle  
Parties constituantes non étudiées : parc

### Compléments de localisation

anciennement commune de Saint-Georges-du-Plain,  
Milieu d'implantation : en ville  
Références cadastrales : 2019, LX, 93-95-96 ; 2019, LW, 179-180-181-182 ; 2019, Lo, 639-817-818

### Historique

La création de l'île aux planches est intimement liée à celle du port du Mans en 1832. Le plan cadastral de 1812 figure la Sarthe et ses méandres et la parcelle de l'île est alors la rive ouest prénommée "la prée des Planches". Cette parcelle appartenait jusqu'à la Révolution aux Jacobins et connu une division de propriété lors de la vente des Biens Nationaux. Lors de la création du port, un canal est creusé sur la rive ouest avec écluse et barrage permettant d'assurer un niveau d'eau satisfaisant pour le port en amont. De ces aménagements fluviaux naît donc l'île artificielle. En 1847 est réalisé le pont de fer par l'ingénieur Dumas, aujourd'hui remplacé par le pont Gambetta traversant l'île, afin de relier l'usine à gaz au centre-ville. Le deuxième pont supportant la ligne de chemin de fer au sud de l'île est construit en 1855. En 1887, le troisième pont des tabacs est érigé pour desservir la manufacture par l'ingénieur Demeret. Dans les années 1940, l'île aux Planches est presque complètement construite avec hangars et baraquement. L'île est bombardée pendant la Seconde Guerre mondiale. A partir de 1972, EDF décide de faire de l'île une zone de garage et de bureaux uniquement. Les autres bâtiments sont peu à peu abandonnés. Dans les années 1990 une filiale d'EDF propose de faire de ce territoire en friche un complexe de logements urbains et de bureaux, ce qui entraîne la destruction des constructions restantes. Cependant, suite à la constitution d'une association de défense de l'île, cette dernière devient finalement un parc d'agrément aménagé en 2004.

Période(s) principale(s) : 2e quart 19e siècle  
Période(s) secondaire(s) : 1er quart 21e siècle  
Dates : 1832 (daté par source), 2004 (daté par source)

### Description

L'île aux Planches se trouve dans le nord du quartier Saint-Georges-du-Plain et au sud du port du Mans. Elle mesure 600 m de long et est délimitée à l'est par la Sarthe et à l'ouest par le canal navigable. Les pointes nord et sud ainsi que les rives sont empierrés, un chemin de promenade est aménagé à l'ouest. L'île est traversée par trois ponts : le pont de Fer prolongeant le boulevard Anatole-France, le pont des Tabacs prolongeant la rue d'Eichthal et le pont du chemin de fer prolongeant la voie ferrée. L'île aux Planches est donc traversée par des voies de communications importantes. Dans la partie nord de l'île se situe un parc public comprenant des pelouses ainsi qu'une aire de jeux. Au centre se trouve un immeuble de logements récent avec parking ainsi qu'un jardinet à l'arrière. La partie sud est entièrement boisée.

## Éléments descriptifs

Matériau(x) du gros-oeuvre, mise en oeuvre et revêtement : pierre de taille

## Statut, intérêt et protection

Témoin des aménagements portuaires du Mans et de l'époque de développement industriel.

Statut de la propriété : propriété de la commune

## Références documentaires

### Documents d'archive

- Archives départementales de la Sarthe ; 3 S 89. **Ensemble de documents concernant la voirie et les alignements**, 1885-1927.
- **AD Sarthe ; 3 S 84. Moulins et usines du Greffier- Concessions de la force motrice à différentes usines, 1834-1903.**  
Archives départementales de la Sarthe ; 3 S 84. **Moulins et usines du Greffier- Concessions de la force motrice à différentes usines**, 1834-1903.  
Archives départementales de la Sarthe, Le Mans : 3 S 84
- Archives municipales du Mans ; 2 BROCH 9. **La grande et les petites histoires de l'île aux Planches**, 2004.
- Archives municipales du Mans ; 271 WCum 16. **Projet d'aménagement de l'île aux Planches**, 1993.
- Archives municipales du Mans ; 397 W 38. **Projet d'aménagement de l'île aux Planches**, 1997.
- Archives municipales du Mans ; 271 WCUM 16. Dossier d'analyse des friches industrielles, octobre 1987.

### Documents figurés

- Plan pour l'ouverture d'une nouvelle traverse dans la ville du Mans liée au port, 1843. (Archives départementales de la Sarthe ; 3 S 84).
- Plan de l'île aux Planches, 1848. (Archives départementales de la Sarthe ; 3 S 84).
- Plan de l'île aux Planches dans le cadre d'une pétition formulée par un propriétaire, 1863. (Archives départementales de la Sarthe ; 3 S 84. )
- Plan général pour la concession de la force motrice du barrage du Greffier, 1894. (Archives départementales de la Sarthe ; 3 S 84).

### Bibliographie

- **Une page de l'histoire mancelle : l'île aux Planches.** Maine Découvertes, 2005. (Centre de ressources du patrimoine. PER-72-003).
- Association Patrimoine Le Mans Ouest, **La Sarthe, une rivière dans la traversée du Mans**, Patrimoine des quartiers, 2013.
- Cercle généalogique du Maine et du Perche, **Saint-Jean, Saint-Georges, Saint-Gilles, Quartiers du Mans**, date non indiquée.

- Cercle généalogique du Maine et du Perche, **Saint-Jean, Saint-Georges, Saint-Gilles, Quartiers du Mans**, date non indiquée. (Centre de ressources du patrimoine, Conseil régional des Pays de la Loire, Nantes ; 72-b-125-A).

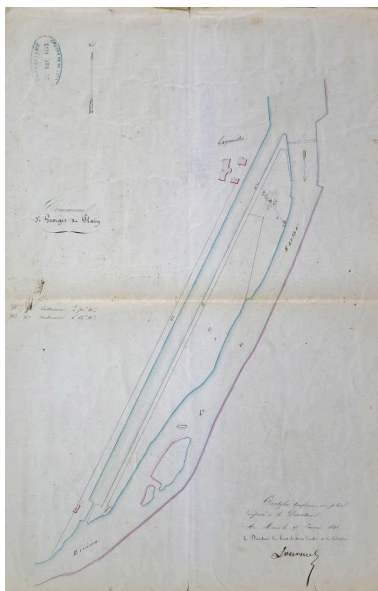
### Périodiques

- LE GAL Nadia, **L'île aux Planches : entre ciel et terre**. in 303, arts, recherches et créations, n°149, 2017.

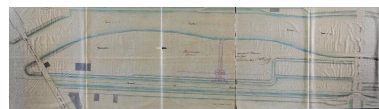
### Illustrations



Plan d'aménagement d'une nouvelle traverse reliant l'usine à gaz au centre-ville, 1843.  
Phot. Pierre-Bernard  
(reproduction) Fourny  
IVR52\_20197202862NUCA



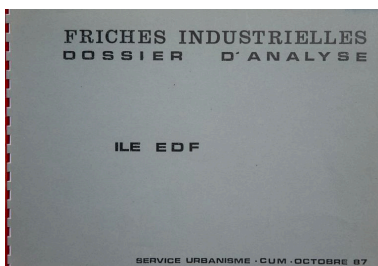
Plan de l'île aux Planches, 1848.  
Phot. Pierre-Bernard  
(reproduction) Fourny  
IVR52\_20197202864NUCA



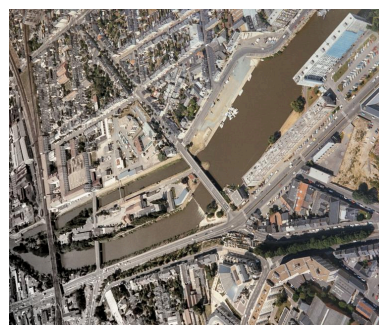
Plan de l'île aux Planches, 1863.  
Phot. Pierre-Bernard  
(reproduction) Fourny  
IVR52\_20197202865NUCA



Plan de l'île aux Planches, 1897.  
Phot. Pierre-Bernard  
(reproduction) Fourny  
IVR52\_20197202868NUCA



Dossier d'analyse des friches industrielles, octobre 1987.  
Phot. Pierre-Bernard  
(reproduction) Fourny  
IVR52\_20197202914NUCA



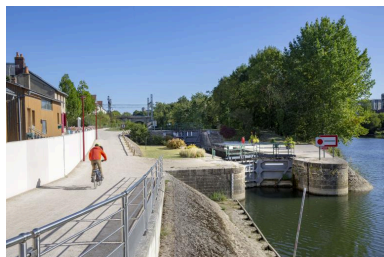
Vue aérienne de l'île aux Planches, 1987.  
Phot. Pierre-Bernard  
(reproduction) Fourny  
IVR52\_20197202915NUCA



Vues de l'île aux Planches, 1987.



Phot. Pierre-Bernard  
(reproduction) Fourny  
IVR52\_20197202916NUCA



Vue de l'embouchure  
du canal et de la Sarthe.  
Phot. Pierre-Bernard Fourny  
IVR52\_20197202134NUCA

Vue du canal de navigation, du  
pont de Fer et de l'île aux Planches  
à droite depuis le pont des Tabacs  
Phot. Pierre-Bernard Fourny  
IVR52\_20197202124NUCA



Vue de la Sarthe depuis  
l'île aux Planches.  
Phot. Pierre-Bernard Fourny  
IVR52\_20197202136NUCA

Vue du canal et de l'île aux  
Planches à droite prise sous  
le pont du chemin de fer  
Phot. Pierre-Bernard Fourny  
IVR52\_20197202135NUCA

## Dossiers liés

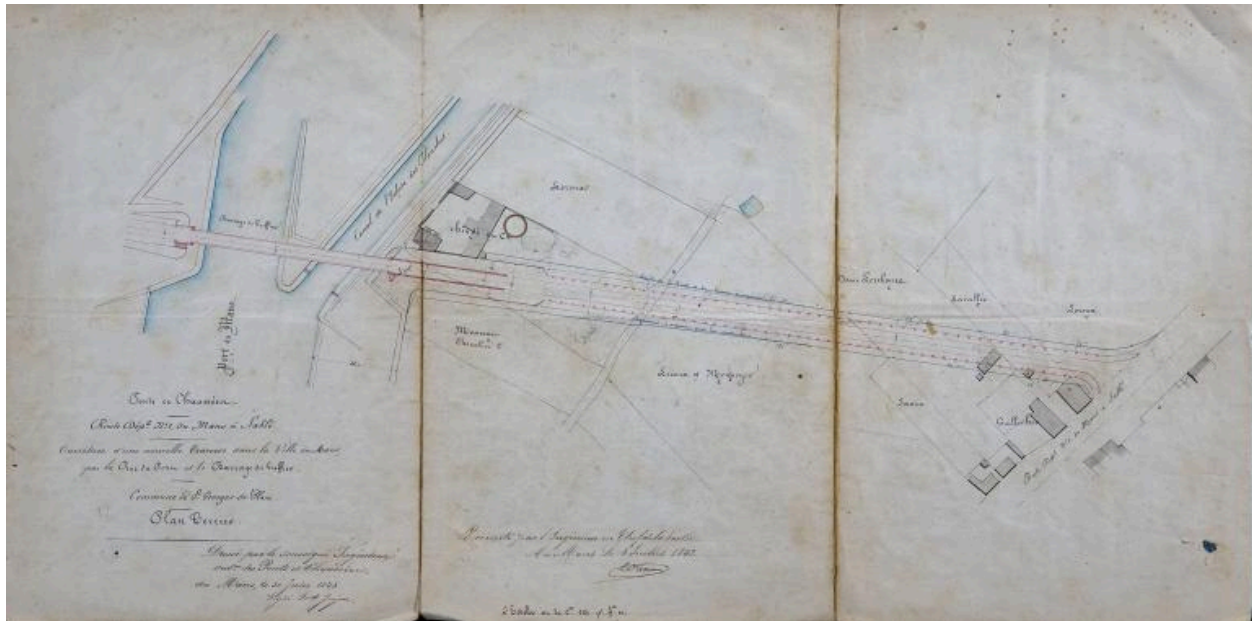
### Dossiers de synthèse :

Le quartier de Saint-Georges-du-Plain (IA72059054) Pays de la Loire, Sarthe, Le Mans, rue de Richedoué, avenue de la Libération, avenue Olivier-Heuzé, route de Sablé

### Oeuvre(s) contenue(s) :

Auteur(s) du dossier : Marie Ferey

Copyright(s) : (c) Région Pays de la Loire - Inventaire général



Plan d'aménagement d'une nouvelle traverse reliant l'usine à gaz au centre-ville, 1843.

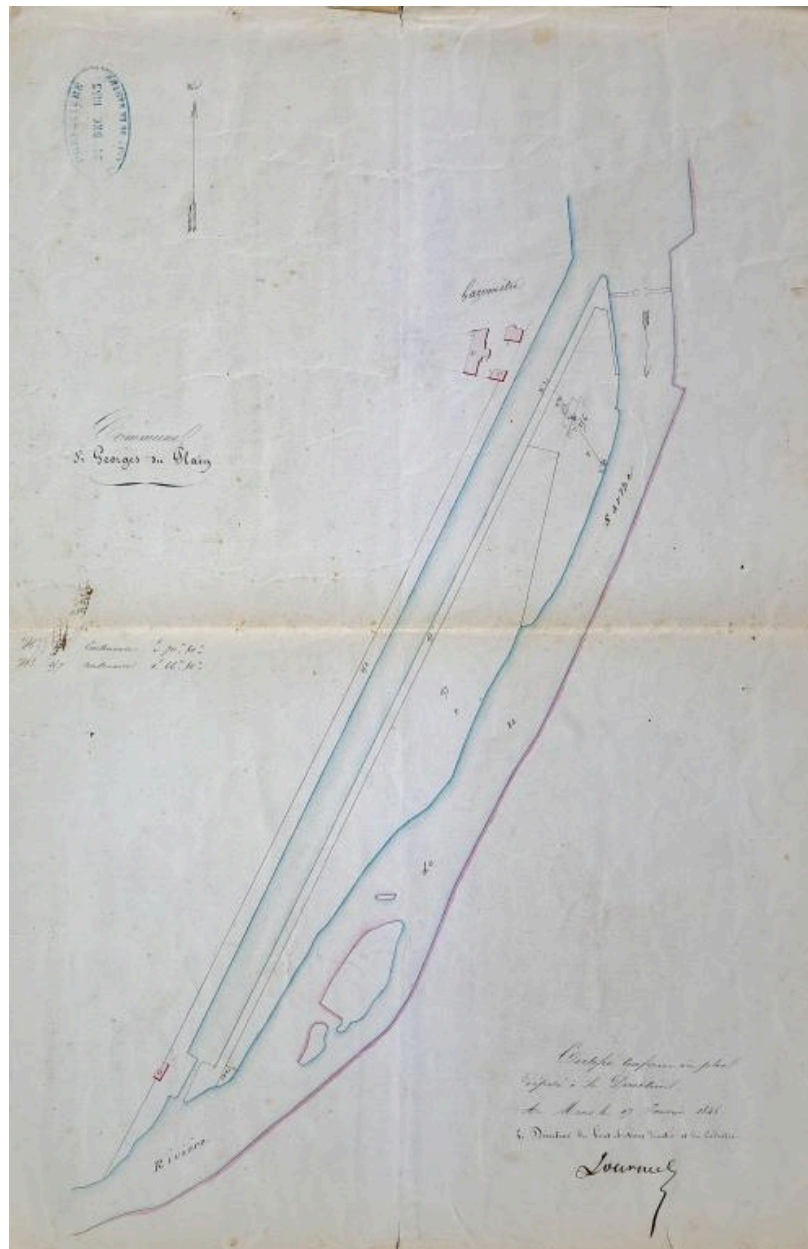
Référence du document reproduit :

- Plan pour l'ouverture d'une nouvelle traverse dans la ville du Mans liée au port, 1843. (Archives départementales de la Sarthe ; 3 S 84).

IVR52\_20197202862NUCA

Auteur de l'illustration : Pierre-Bernard (reproduction) Fourny

(c) Région Pays de la Loire - Inventaire général ; (c) Archives départementales de la Sarthe  
communication libre, reproduction soumise à autorisation



Plan de l'île aux Planches, 1848.

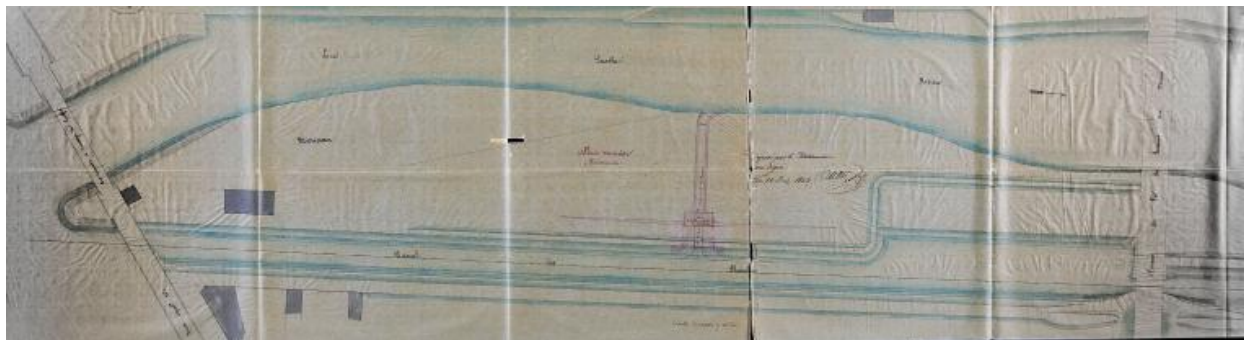
Référence du document reproduit :

- Plan de l'île aux Planches, 1848. (Archives départementales de la Sarthe ; 3 S 84).

IVR52\_20197202864NUCA

Auteur de l'illustration : Pierre-Bernard (reproduction) Fourny

(c) Région Pays de la Loire - Inventaire général ; (c) Archives départementales de la Sarthe  
communication libre, reproduction soumise à autorisation



Plan de l'île aux planches, 1863.

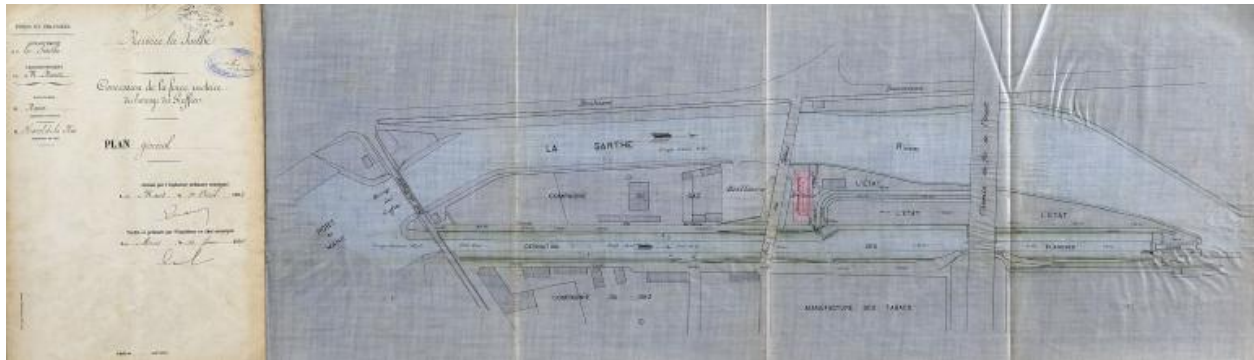
Référence du document reproduit :

- Plan de l'île aux Planches dans le cadre d'une pétition formulée par un propriétaire, 1863. (Archives départementales de la Sarthe ; 3 S 84. )

IVR52\_20197202865NUCA

Auteur de l'illustration : Pierre-Bernard (reproduction) Fourny

(c) Région Pays de la Loire - Inventaire général ; (c) Archives départementales de la Sarthe  
communication libre, reproduction soumise à autorisation



Plan de l'île aux Planches, 1897.

Référence du document reproduit :

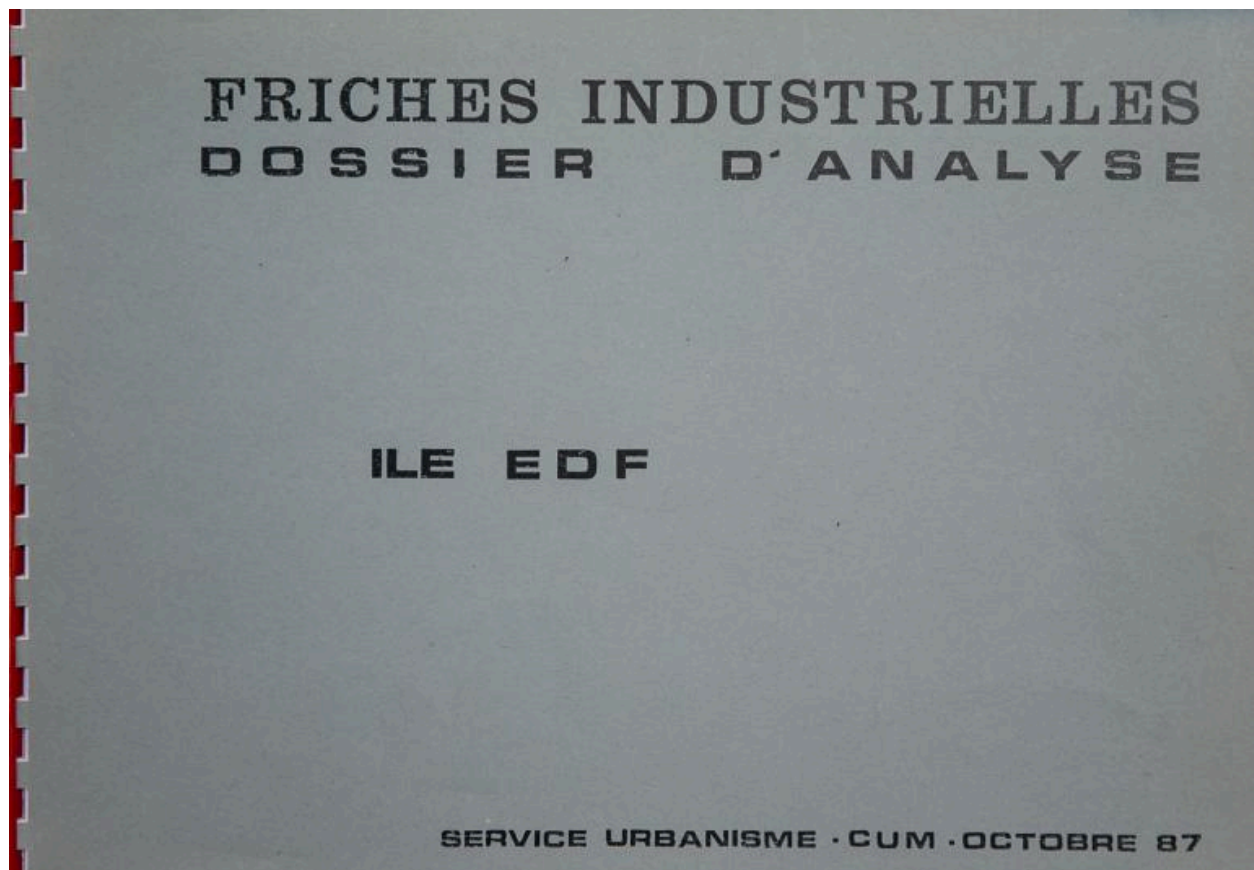
- Plan général pour la concession de la force motrice du barrage du Greffier, 1894. (Archives départementales de la Sarthe ; 3 S 84).

IVR52\_20197202868NUCA

Auteur de l'illustration : Pierre-Bernard (reproduction) Fourny

(c) Région Pays de la Loire - Inventaire général ; (c) Archives départementales de la Sarthe  
communication libre, reproduction soumise à autorisation





Dossier d'analyse des friches industrielles, octobre 1987.

Référence du document reproduit :

- Archives municipales du Mans ; 271 WCUM 16. Dossier d'analyse des friches industrielles, octobre 1987.

IVR52\_20197202914NUCA

Auteur de l'illustration : Pierre-Bernard (reproduction) Fourny

(c) Région Pays de la Loire - Inventaire général ; (c) Archives municipales du Mans  
communication libre, reproduction soumise à autorisation



Vue aérienne de l'île aux Planches, 1987.

Référence du document reproduit :

- Archives municipales du Mans ; 271 WCUM 16. Dossier d'analyse des friches industrielles, octobre 1987.

IVR52\_20197202915NUCA

Auteur de l'illustration : Pierre-Bernard (reproduction) Fourny

(c) Région Pays de la Loire - Inventaire général ; (c) Archives municipales du Mans  
communication libre, reproduction soumise à autorisation



Vues de l'île aux Planches, 1987.

Référence du document reproduit :

- Archives municipales du Mans ; 271 WCUM 16. Dossier d'analyse des friches industrielles, octobre 1987.

IVR52\_20197202916NUCA

Auteur de l'illustration : Pierre-Bernard (reproduction) Fourny

(c) Région Pays de la Loire - Inventaire général ; (c) Archives municipales du Mans  
communication libre, reproduction soumise à autorisation



Vue du canal de navigation, du pont de Fer et de l'île aux Planches à droite depuis le pont des Tabacs

IVR52\_20197202124NUCA

Auteur de l'illustration : Pierre-Bernard Fourny

Date de prise de vue : 2019

(c) Région Pays de la Loire - Inventaire général  
communication libre, reproduction soumise à autorisation



Vue du canal et de l'île aux Planches à droite prise sous le pont du chemin de fer

IVR52\_20197202135NUCA

Auteur de l'illustration : Pierre-Bernard Fourny

Date de prise de vue : 2019

(c) Région Pays de la Loire - Inventaire général  
communication libre, reproduction soumise à autorisation



Vue de l'embouchure du canal et de la Sarthe.

IVR52\_20197202134NUCA

Auteur de l'illustration : Pierre-Bernard Fourny

Date de prise de vue : 2019

(c) Région Pays de la Loire - Inventaire général  
communication libre, reproduction soumise à autorisation



Vue de la Sarthe depuis l'île aux Planches.

IVR52\_20197202136NUCA

Auteur de l'illustration : Pierre-Bernard Fourny

Date de prise de vue : 2019

(c) Région Pays de la Loire - Inventaire général  
communication libre, reproduction soumise à autorisation