

Pays de la Loire, Sarthe
Beaumont-sur-Dême
place de l'Église

Présentation du mobilier de l'église paroissiale Saint-Pierre-et-Saint-Paul de Beaumont-sur-Dême

Références du dossier

Numéro de dossier : IM72058806
Date de l'enquête initiale : 2018
Date(s) de rédaction : 2018
Cadre de l'étude : inventaire topographique

Désignation

Localisation

Aire d'étude et canton :
Aire d'étude : Vallée du Loir, *Canton* : La Chartre-sur-le-Loir
Précisions : anciennement commune de

Historique

L'église compte plusieurs objets mobiliers d'Ancien Régime, comme la chaire à prêcher (XVIIe s.), quoi que très bricolée depuis. Une table d'autel en pierre subsiste dans la tour-chapelle. Il y a deux tableaux peints protégés au titre des monuments historiques : la *Cène* (autour de 1600) et une *Descente de Croix* (XVIIe s.), d'après Véronèse, qui aurait été déposée à la Révolution après l'inventaire des biens mobiliers de l'église Sainte-Marie du prieuré de Vauboin. Une tête de saint Jean, provenant d'une statue en bois très ancienne, a été volée au XXe siècle. De même, une statue en terre cuite de saint Joseph a disparu, probablement volée. Elle avait été recensée par Paul Cordonnier. Elle portait la date de 1646 et les monogrammes IHS et MM. La partie basse de cette statue avait été refaite par T. Pierson en 1891. Les trois statues en terre cuite subsistant (Education de la Vierge, Vierge à l'Enfant, sainte Agathe) sont inscrites au titre des monuments historiques. L'église fut réaménagée et remeublée à la fin du XIXe siècle (autels, statues). Les verrières datent de la fin du XIXe siècle, à l'exception de celle dédiée à Charles de Foucauld, réalisé après la Seconde Guerre mondiale.

Auteur(s) de l'oeuvre : Jean-Baptiste Pecquet

Annexe 1

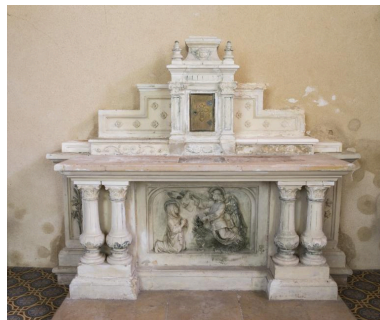
Liste des objets mobiliers non étudiés (liste établie avec Frédéric Monty, de Beaumont-sur-Dême ; liste et photos déposées en mairie)

- Pierre d'autel, ardoise, XIXe siècle
- Pierre d'autel avec relique, marbre, inscription au dos : Pierre d'autel... prêtée... Sillé le Guillaume par l'évêché en 1945 en attendant la consécration de la vôtre. Fin XIXe siècle
- Pierre d'autel, marbre, XIXe siècle
- Grille de communion (vestiges), bois, XVIIe siècle
- Grille de communion, fonte, fin XIXe siècle
- Autel-retable (Pèlerins d'Emmaüs ; Melchisédech, sacrifice Abraham) et tabernacle, pierre, 1880 (cf. dossier)
- Autel (Annonciation) avec tabernacle, pierre, fin XIXe s.
- Table d'autel, pierre, Ancien Régime
- Chaire à prêcher, bois, XVIIe (et XIXe) s.
- Lutrin de bible, laiton et bronze doré avec cabochons en verre coloré, XIXe siècle

- Confessionnal, bois
- Fonts Baptismaux, pierre, XVIIIe s.
- Bénitier sur pied, pierre, XVIIIe (cuve en réemploi ?)
- Bancs de fidèles, bois
- Chaise Prie-Dieu, bois, velours, XXe s.
- Stalles, bois
- Chemin de croix, bois, métal, 3^e quart XX^e siècle
- 9 ex-voto, notamment à Notre-Dame de Lourdes, notamment en marbre, 1^{er} quart XXe siècle
- Croix reliquaire, bronze argenté, laiton et verre teinté, inscription : S Crucis Dominus Noster Jesus Christus, 2^e moitié XIXe siècle
- Croix, bronze argenté, inscription : INRI, fin XIXe siècle
- Croix, bronze doré, inscription : DNJC, XIXe siècle
- Encensoir, bronze doré, 2^e moitié du XIXe siècle
- Encensoir, bronze avec traces d'argenture, 2^e moitié du XIXe siècle
- Navette à encens, cuiller, XIXe siècle
- Goupillon, laiton, manche en hêtre anciennement noirci, fin XIXe début XXe siècle Goupillon, laiton, manche en hêtre noirci, fin XIXe début XXe siècle
- Seau à eau bénite, bronze, fin XIXe début XXe siècle
- Ensemble de 4 pique-cierges, bronze et laiton argenté, 2^e m XIXe siècle, avec croix en bronze et laiton argenté, inscription : INRI, 2^e moitié XIXe siècle
- Ensemble de 6 pique-cierges en bronze doré, XIXe siècle
- Ensemble de 4 pique-cierges, bronze argenté, 2^e m XIXe siècle
- Paire de pique-cierges, bronze argenté, 2^e m XIXe siècle
- Paire de pique-cierges, laiton doré, limite XIX^e XX^e siècle
- Sonnette de cérémonie, bronze, avec cloches en acier [manque une branche avec une clochette], fin XIXe début XXe siècle
- Clochette, laiton, fin XIXe début XXe siècle
- Calice, argent et vermeil, poinçons Dejean Joseph Philippe Adolphe à Paris rue Notre-Dame, 1846-1865, avec sa patène, vermeil ; inscription : Panis Vivus Agnus Dei, poinçon Dejean Joseph Philippe Adolphe à Paris rue Notre-Dame, 1846-1865
- Calice, laiton argenté, fin XIXe début XXe siècle
- Ciboire, argent, poinçon coq 1798-1809 poinçon vieillard pied et couvercle, poinçon AHD Antoine Henry Dubois, à partir de 1798 à Paris sur la coupe (1798-1809)
- Ciboire, argent et vermeil, poinçons sur tous les éléments, Henry Nesme 122 rue Saint-Georges à Lyon, de 1924 à 1964
- Ciboire, métal argenté, poinçon AF dans un carré, XXe siècle
- Ciboire des malades, métal argenté, XXe siècle
- Ostensoir, bronze et laiton doré, lunule en vermeil, poinçon Minerve, poinçon fourmi, marque 1838-1984, XIXe siècle
- Ostensoir, bronze et laiton doré, inscription : ecce panis angelorum factus cibus viatorum, marque de la fabrique Biais Frères et fils, entre 1905 et 1926
- Plateau, laiton, poinçon VF dans un carré, fin XIXe début XXe siècle
- Plateau, laiton, fin XIXe début XXe siècle
- Bâton de procession [cassé en deux parties], laiton et bronze doré, XIXe siècle
- Croix de procession, laiton, inscription : INRI, XIXe siècle
- Croix de procession, bronze argenté et laiton, inscription : INRI, XIXe siècle
- Tronc à quêter, bois, inscription peinte : S.A. Remerciements, XXe siècle
- Lanterne de procession, laiton doré, XIXe siècle
- Paire de lanternes, laiton doré et verre mousseline, milieu XIXe siècle
- Bougeoir, bronze argenté, 2^e moitié XIXe siècle
- Paire de bougeoirs, laiton, début XXe siècle
- Paire de bougeoirs, laiton, début XXe siècle
- Paire de chandeliers, bronze et laiton doré, fin XIXe siècle
- Paire de chandeliers, bronze et laiton doré, fin XIXe siècle début XXe siècle
- Ensemble de quatre chandeliers, bronze doré, 2^e moitié XIXe siècle

- Paire de chandeliers, laiton, bronze et albâtre, début XXe siècle
- Chandelier, étain, poinçon une fleur couronnée, une flèche et numéro 297, début XXe siècle
- Lampe de sanctuaire, bronze et laiton avec cabochons en verre coloré [chaînes et partie haute manquantes], XIXe siècle
- Lampe de sanctuaire, verre coloré et laiton, XIXe siècle
- Paire d'appliques murales [manque les fixations murales], bronze doré, XIXe siècle
- Statue : saint Paul, gravé sur socle : Pecquet, plâtre, 1^e moitié XIXe siècle
- Statue : saint Pierre, plâtre, 1^e moitié XIXe siècle
- Statue : saint Sébastien, plâtre, maison Raffl 64 rue Bonaparte à Paris, 1857-1920
- Statue : Vierge Marie, plâtre, fin XIXe début XXe siècle
- Statue : Vierge de Lourdes dans la grotte, plâtre, limite XIXe XXe siècle
- Statue : Saint Joseph et l'Enfant, plâtre, fin XIXe début XXe siècle
- Statue : Jésus-Christ du Sacré-Cœur [mains manquantes], plâtre, fin XIXe début XXe siècle
- Statue : Vierge Marie, plâtre, début XXe siècle
- Statue : Christ aux stigmates avec instruments de la Passion, plâtre, XXe siècle
- Statue : « Marie », plâtre, Pierraccini à Tours, avant 1937
- Statue : sainte Thérèse de l'Enfant Jésus, plâtre, XXe siècle
- Statue : saint Antoine de Padoue, plâtre, XXe siècle
- Statue : Vierge Marie, plâtre, fin XIXe début XXe siècle
- Statue [de crèche] : Enfant Jésus, plâtre avec yeux en verre, fin XIXe début XXe siècle
- Statue [de crèche] : saint Joseph, plâtre, fin XIXe début XXe siècle
- Statue [de crèche] : sainte Vierge, plâtre, fin XIXe début XXe siècle
- Statue [de crèche] : bergère, plâtre, fin XIXe début XXe siècle
- Santon : Melchior, plâtre, colle et kaolin, Devineau à Nantes, début XXe siècle
- Santon : mouton, plâtre, colle et kaolin, Devineau à Nantes, début XXe siècle
- Santons : mouton (2), plâtre, Devineau à Nantes, début XXe siècle
- Santon : chameau, plâtre, Devineau à Nantes, début XXe siècle
- Santon : vache, plâtre floqué, Devineau à Nantes, début XXe siècle
- Santon : âne, plâtre floqué, Devineau à Nantes, début XXe siècle
- Santon : Balthazar, plâtre, début XXe siècle
- Santon : joueur de cornemuse (saint Hubert ?), plâtre, début XXe siècle
- Santon : Gaspard, plâtre, début XXe siècle
- Santon : Balthazar, terre cuite, début XXe siècle
- Santon : Melchior, plâtre, début XXe siècle
- Santon : saint Jean-Baptiste agneau sur les épaules, plâtre, début XXe siècle
- Santon : saint Joseph (ou saint Christophe) et l'Enfant Jésus, plâtre, début XXe siècle
- Santon : saint Joseph, plâtre, début XXe siècle
- Santon : saint Joseph un genou à terre, plâtre, début XXe siècle
- Santon : joueur de cornemuse, plâtre, début XXe siècle
- Santon : sainte Marie agenouillée, plâtre, début XXe siècle
- Santon : sainte Marie agenouillée, plâtre, début XXe siècle
- Santon : boeuf, plâtre, début XXe siècle
- Santon : âne, plâtre, début XXe siècle
- Santon : dromadaire, plâtre, début XXe siècle
- Statue : Christ en croix, Christ en fonte, croix en bois, XIXe siècle
- Statue : Christ en croix, Christ en plâtre, croix en merisier, XIXe siècle
- Statue : Christ en croix, Christ en plastique, croix en hêtre, XXe siècle
- Statue : Christ en croix, Christ en plâtre, croix en chêne, XXe siècle
- Harmonium, facteur : Alexandre père et fils, 39 rue Meslay, Paris [1851-1860 ou 1913].

Illustrations



Autel (Annonciation),
gradin d'autel et tabernacle.
Phot. Pierre-Bernard Fourny
IVR52_20187201650NUCA



Table d'autel en pierre.
Phot. Pierre-Bernard Fourny
IVR52_20187201680NUCA

Autel-retable (Pèlerins d'Emmaüs ;
Melchisédech, sacrifice
Abraham) et tabernacle, 1880.
Phot. Pierre-Bernard Fourny
IVR52_20187201636NUCA



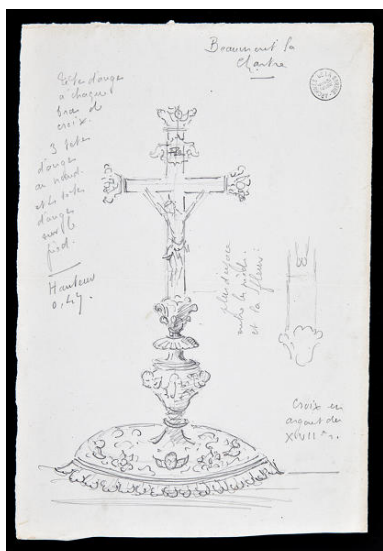
Vestige d'une grille de
communion à balustres en bois.
Phot. Pierre-Bernard Fourny
IVR52_20187201651NUCA



Fonts baptismaux.
Phot. Pierre-Bernard Fourny
IVR52_20187201667NUCA



Bénitier.
Phot. Pierre-Bernard Fourny
IVR52_20187201666NUCA



Dessin d'une croix d'autel.
Phot. Pierre-Bernard Fourny,
Phot. Paul Cordonnier
IVR52_20187200010NUCA



Croix d'autel.
Phot. Pierre-Bernard Fourny
IVR52_20187201676NUC



Croix d'autel.
Phot. Pierre-Bernard Fourny
IVR52_20187201675NUC



Pique-cierge ou chandelier d'autel
Phot. Pierre-Bernard Fourny
IVR52_20187201677NUC



Ciboire.
Phot. Pierre-Bernard Fourny
IVR52_20187201670NUC



Calice.
Phot. Pierre-Bernard Fourny
IVR52_20187201672NUC



Clochette.
Phot. Pierre-Bernard Fourny
IVR52_20187201674NUCA



Navette à encens, cuiller
à encens et goupillon.
Phot. Pierre-Bernard Fourny
IVR52_20187201678NUC



Chemin de croix (une
station / Père pardonnez-leur).
Phot. Pierre-Bernard Fourny
IVR52_20187201668NUCA



Statue : Christ en
croix (plâtre et bois).
Phot. Pierre-Bernard Fourny
IVR52_20187201662NUCA



Statue : Christ en croix (fonte, bois).
Phot. Pierre-Bernard Fourny
IVR52_20187201664NUCA



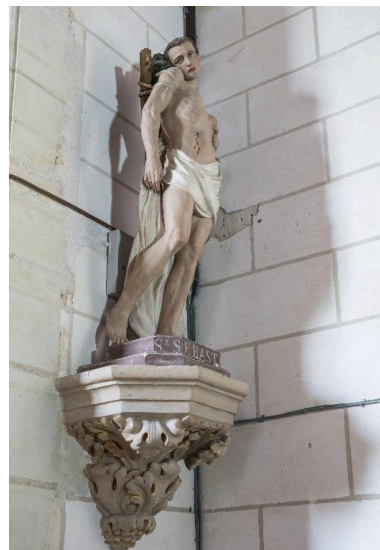
Statue : saint Paul (plâtre).
Gravé sur le socle : Pecquet.
Phot. Pierre-Bernard Fourny
IVR52_20187201660NUCA



Statue : saint Pierre (plâtre).
Phot. Pierre-Bernard Fourny
IVR52_20187201661NUCA



Statue : Christ aux stigmates, avec
instruments de la Passion (plâtre).
Phot. Pierre-Bernard Fourny
IVR52_20187201649NUCA



Statue : saint Sébastien,
plâtre, maison Raffl à Paris.
Phot. Pierre-Bernard Fourny
IVR52_20187201659NUCA



Stalles.
Phot. Pierre-Bernard Fourny
IVR52_20187201654NUCA



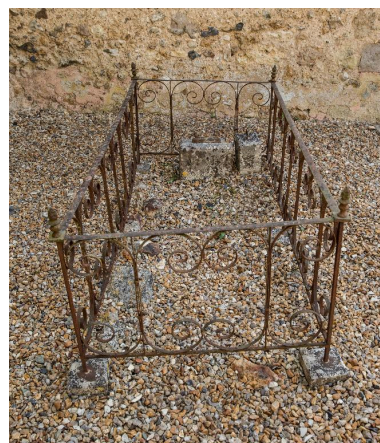
Chaise Prie-Dieu.
Phot. Pierre-Bernard Fourny
IVR52_20187201652NUCA



Chaire à prêcher.
Phot. Pierre-Bernard Fourny
IVR52_20187201656NUCA



Confessionnal.



Phot. Pierre-Bernard Fourny
IVR52_20187201640NUCA

Harmonium. Facteur : Alexandre
père et fils, 39 rue Meslay,
Paris [1851-1860 ou 1913].
Phot. Pierre-Bernard Fourny
IVR52_20187201653NUCA

Encadrement de tombe sur
l'emplacement de la chapelle
projetée, début XIXe s.
Phot. Pierre-Bernard Fourny
IVR52_20187201632NUCA

Dossiers liés

Édifice : Église paroissiale Saint-Pierre-et-Saint-Paul de Beaumont-sur-Dême (IA72058701) Pays de la Loire, Sarthe, Beaumont-sur-Dême, place de l'Église

Dossier(s) de synthèse :

Beaumont-sur-Dême : présentation de la commune (IA72058703) Pays de la Loire, Sarthe, Beaumont-sur-Dême, ,

Objet(s) contenu(s) dans l'édifice :

Autel-retable, tabernacle (IM72059364) Pays de la Loire, Sarthe, Beaumont-sur-Dême

Ensemble de verrières figurées (4) (IM72058807) Pays de la Loire, Sarthe, Beaumont-sur-Dême, place de l'Église

Groupe sculpté : L'Éducation de la Vierge (IM72058811) Pays de la Loire, Sarthe, Beaumont-sur-Dême, place de l'Église

Statue : sainte Agathe (IM72058812) Pays de la Loire, Sarthe, Beaumont-sur-Dême, place de l'Église

Statue : Vierge à l'Enfant (IM72058813) Pays de la Loire, Sarthe, Beaumont-sur-Dême, place de l'Église

Tableau : Descente de croix (IM72058815) Pays de la Loire, Sarthe, Beaumont-sur-Dême, , place de l'Église

Tableau d'autel : la Cène (IM72058814) Pays de la Loire, Sarthe, Beaumont-sur-Dême, place de l'Église

Verrière : Charles de Foucauld (IM72058810) Pays de la Loire, Sarthe, Beaumont-sur-Dême, place de l'Église

Verrière : le Rosaire (baie 4) (IM72058808) Pays de la Loire, Sarthe, Beaumont-sur-Dême, place de l'Église

Verrière : Remise des clés à saint Pierre (IM72058809) Pays de la Loire, Sarthe, Beaumont-sur-Dême, place de l'Église

Église paroissiale Saint-Pierre-et-Saint-Paul de Beaumont-sur-Dême (IA72058701) Pays de la Loire, Sarthe, Beaumont-sur-Dême, place de l'Église

Auteur(s) du dossier : Stéphanie Aquilon

Copyright(s) : (c) Région Pays de la Loire - Inventaire général ; (c) Pays Vallée du Loir



Autel-retable (Pèlerins d'Emmaüs ; Melchisédech, sacrifice Abraham) et tabernacle, 1880.

IVR52_20187201636NUCA

Auteur de l'illustration : Pierre-Bernard Fourny

Date de prise de vue : 2018

(c) Région Pays de la Loire - Inventaire général
communication libre, reproduction soumise à autorisation



Autel (Annonciation), gradin d'autel et tabernacle.

IVR52_20187201650NUCA

Auteur de l'illustration : Pierre-Bernard Fourny

Date de prise de vue : 2018

(c) Région Pays de la Loire - Inventaire général
communication libre, reproduction soumise à autorisation



Table d'autel en pierre.

IVR52_20187201680NUCA

Auteur de l'illustration : Pierre-Bernard Fourny

Date de prise de vue : 2018

(c) Région Pays de la Loire - Inventaire général
communication libre, reproduction soumise à autorisation



Vestige d'une grille de communion à balustres en bois.

IVR52_20187201651NUCA

Auteur de l'illustration : Pierre-Bernard Fourny

Date de prise de vue : 2018

(c) Région Pays de la Loire - Inventaire général
communication libre, reproduction soumise à autorisation



Fonts baptismaux.

IVR52_20187201667NUCA

Auteur de l'illustration : Pierre-Bernard Fourny

Date de prise de vue : 2018

(c) Région Pays de la Loire - Inventaire général
communication libre, reproduction soumise à autorisation



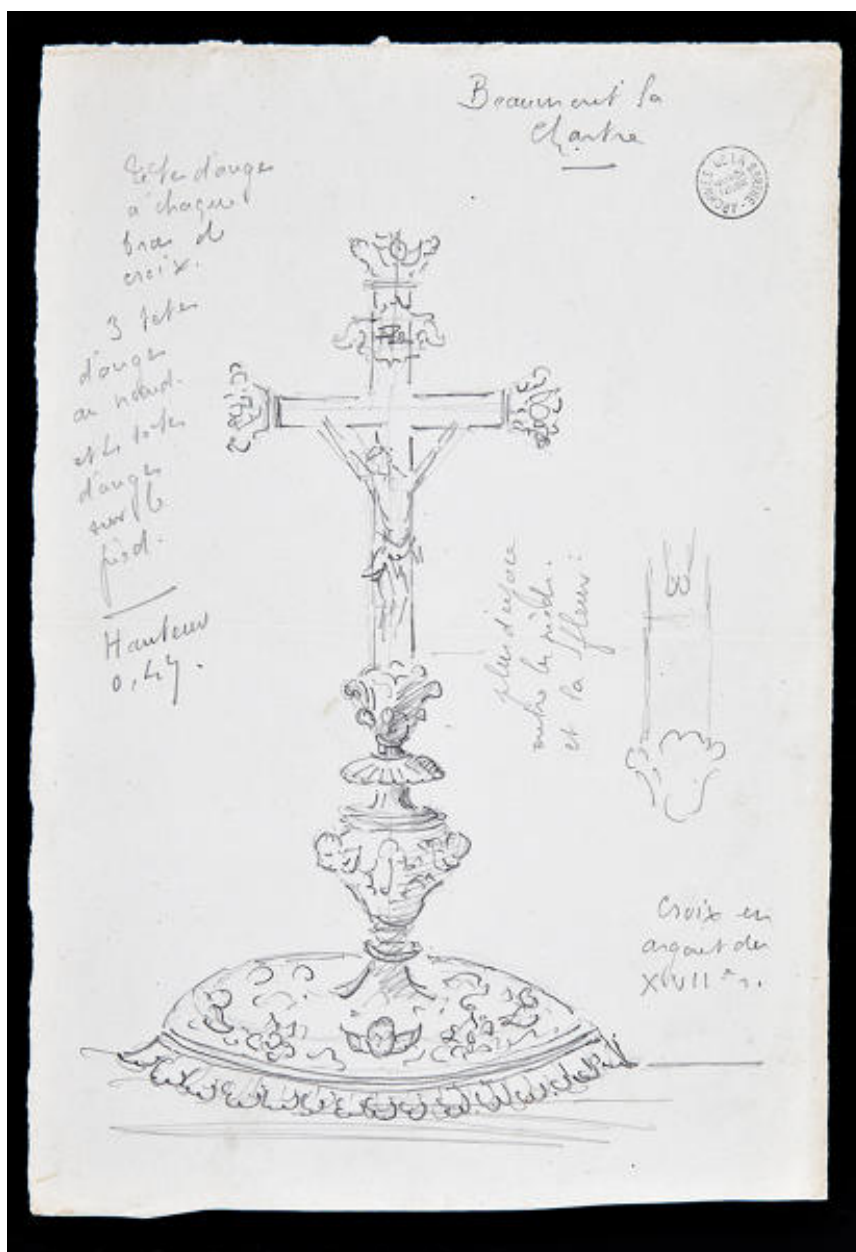
Bénitier.

IVR52_20187201666NUCA

Auteur de l'illustration : Pierre-Bernard Fourny

Date de prise de vue : 2018

(c) Région Pays de la Loire - Inventaire général
communication libre, reproduction soumise à autorisation



Dessin d'une croix d'autel.

Référence du document reproduit :

- Archives départementales de la Sarthe ; 18 J 486. Fonds Paul Cordonnier. Dossiers communaux : Beaumont-sur-Dême, La Chapelle-Gaugain, Chahaignes.

IVR52_20187200010NUCA

Auteur de l'illustration : Pierre-Bernard Fourny, Auteur de l'illustration : Paul Cordonnier

Date de prise de vue : 2017

(c) Région Pays de la Loire - Inventaire général ; (c) Archives départementales de la Sarthe
communication libre, reproduction soumise à autorisation



Croix d'autel.

IVR52_20187201676NUC

Auteur de l'illustration : Pierre-Bernard Fourny

Date de prise de vue : 2018

(c) Région Pays de la Loire - Inventaire général
communication libre, reproduction soumise à autorisation



Croix d'autel.

IVR52_20187201675NUC

Auteur de l'illustration : Pierre-Bernard Fourny

Date de prise de vue : 2018

(c) Région Pays de la Loire - Inventaire général
communication libre, reproduction soumise à autorisation



Pique-cierge ou chandelier d'autel

IVR52_20187201677NUC

Auteur de l'illustration : Pierre-Bernard Fourny

Date de prise de vue : 2018

(c) Région Pays de la Loire - Inventaire général
communication libre, reproduction soumise à autorisation



Ciboire.

IVR52_20187201670NUC

Auteur de l'illustration : Pierre-Bernard Fourny

Date de prise de vue : 2018

(c) Région Pays de la Loire - Inventaire général
communication libre, reproduction soumise à autorisation



Calice.

IVR52_20187201672NUC

Auteur de l'illustration : Pierre-Bernard Fourny

Date de prise de vue : 2018

(c) Région Pays de la Loire - Inventaire général
communication libre, reproduction soumise à autorisation



Clochette.

IVR52_20187201674NUCA

Auteur de l'illustration : Pierre-Bernard Fourny

Date de prise de vue : 2018

(c) Région Pays de la Loire - Inventaire général
communication libre, reproduction soumise à autorisation



Navette à encens, cuiller à encens et goupillon.

IVR52_20187201678NUC

Auteur de l'illustration : Pierre-Bernard Fourny

Date de prise de vue : 2018

(c) Région Pays de la Loire - Inventaire général
communication libre, reproduction soumise à autorisation



Chemin de croix (une station / Père pardonnez-leur).

IVR52_20187201668NUCA

Auteur de l'illustration : Pierre-Bernard Fourny

Date de prise de vue : 2018

(c) Région Pays de la Loire - Inventaire général
communication libre, reproduction soumise à autorisation



Statue : Christ en croix (plâtre et bois).

IVR52_20187201662NUCA

Auteur de l'illustration : Pierre-Bernard Fourny

Date de prise de vue : 2018

(c) Région Pays de la Loire - Inventaire général
communication libre, reproduction soumise à autorisation



Statue : Christ en croix (fonte, bois).

IVR52_20187201664NUCA

Auteur de l'illustration : Pierre-Bernard Fourny

Date de prise de vue : 2018

(c) Région Pays de la Loire - Inventaire général
communication libre, reproduction soumise à autorisation



Statue : saint Paul (plâtre). Gravé sur le socle : Pecquet.

IVR52_20187201660NUCA

Auteur de l'illustration : Pierre-Bernard Fourny

Date de prise de vue : 2018

(c) Région Pays de la Loire - Inventaire général
communication libre, reproduction soumise à autorisation



Statue : saint Pierre (plâtre).

IVR52_20187201661NUCA

Auteur de l'illustration : Pierre-Bernard Fourny

Date de prise de vue : 2018

(c) Région Pays de la Loire - Inventaire général
communication libre, reproduction soumise à autorisation



Statue : Christ aux stigmates, avec instruments de la Passion (plâtre).

IVR52_20187201649NUCA

Auteur de l'illustration : Pierre-Bernard Fourny

Date de prise de vue : 2018

(c) Région Pays de la Loire - Inventaire général
communication libre, reproduction soumise à autorisation



Statue : saint Sébastien, plâtre, maison Raffl à Paris.

IVR52_20187201659NUCA

Auteur de l'illustration : Pierre-Bernard Fourny

Date de prise de vue : 2018

(c) Région Pays de la Loire - Inventaire général
communication libre, reproduction soumise à autorisation



Stalles.

IVR52_20187201654NUCA

Auteur de l'illustration : Pierre-Bernard Fourny

Date de prise de vue : 2018

(c) Région Pays de la Loire - Inventaire général
communication libre, reproduction soumise à autorisation



Chaise Prie-Dieu.

IVR52_20187201652NUCA

Auteur de l'illustration : Pierre-Bernard Fourny

Date de prise de vue : 2018

(c) Région Pays de la Loire - Inventaire général
communication libre, reproduction soumise à autorisation



Chaire à prêcher.

IVR52_20187201656NUCA

Auteur de l'illustration : Pierre-Bernard Fourny

Date de prise de vue : 2018

(c) Région Pays de la Loire - Inventaire général
communication libre, reproduction soumise à autorisation



Confessionnal.

IVR52_20187201640NUCA

Auteur de l'illustration : Pierre-Bernard Fourny

Date de prise de vue : 2018

(c) Région Pays de la Loire - Inventaire général
communication libre, reproduction soumise à autorisation



Harmonium. Facteur : Alexandre père et fils, 39 rue Meslay, Paris [1851-1860 ou 1913].

IVR52_20187201653NUCA

Auteur de l'illustration : Pierre-Bernard Fourny

Date de prise de vue : 2018

(c) Région Pays de la Loire - Inventaire général
communication libre, reproduction soumise à autorisation



Encadrement de tombe sur l'emplacement de la chapelle projetée, début XIXe s.

IVR52_20187201632NUCA

Auteur de l'illustration : Pierre-Bernard Fourny

Date de prise de vue : 2018

(c) Région Pays de la Loire - Inventaire général
communication libre, reproduction soumise à autorisation