

Pays de la Loire, Mayenne  
Origné  
l'Ecluse-de-Briassé

## Site d'écluse de l'Ecluse-de-Briassé

### Références du dossier

Numéro de dossier : IA53000530  
Date de l'enquête initiale : 2001  
Date(s) de rédaction : 2002  
Cadre de l'étude : enquête thématique départementale rivière Mayenne  
Degré d'étude : étudié

### Désignation

Dénomination : site d'écluse  
Parties constituantes non étudiées : maison, puits

### Compléments de localisation

œuvre située en partie sur la commune Entrammes  
Milieu d'implantation : isolé  
Réseau hydrographique : la Mayenne  
Références cadastrales : 1984, B, 97 à 99

### Historique

Une chaussée existait à Briassé depuis au moins le <sup>XV</sup>e siècle. Elle assurait le fonctionnement d'un moulin situé rive gauche. Elle a été dotée d'une porte éclusière après 1537. La canalisation de la Mayenne a entraîné sa démolition et la construction à sa place d'un barrage à écluse dont les plans, dressés par l'ingénieur ordinaire des Ponts et Chaussées Du Jardin, sont approuvés par le ministre le 4 avril 1865. Les travaux, ajournés pendant la guerre de 1870-1871, sont attribués, lors d'une seconde adjudication le 15 juillet 1872, à l'entrepreneur de Souzay René Limonier. Ils sont suivis par l'ingénieur ordinaire Lahougue. Ils sont commencés en 1873 et pratiquement achevés en 1874. Leur réception définitive intervient le 11 novembre 1877. La maison éclusière a été agrandie à la fin du <sup>XX</sup>e siècle.

Période(s) principale(s) : 3e quart 19e siècle  
Période(s) secondaire(s) : 4e quart 20e siècle  
Dates : 1873 (daté par source)  
Auteur(s) de l'oeuvre : Du Jardin (ingénieur des Ponts et Chaussées, attribution par source), Lahougue (ingénieur des Ponts et Chaussées, attribution par source)

### Description

Le barrage de Briassé a une forme de chevron. Les parties maçonnées de l'écluse sont en granite taillé. La maison éclusière présentait des dispositions architecturales communes à toutes celles de la basse Mayenne. Comme celles de Bonne, Port Rhingard et Persigand, elle a été agrandie au sud d'une quatrième travée, copiée sur les travées latérales, qui a fait disparaître le four à pain. La table de pierre située au-dessus de la porte d'entrée n'a pas été gravée. Dans le jardin se trouvent une niche à chien, un puits couvert en cul-de-four, et au nord une petite dépendance en rez-de-chaussée.

### Éléments descriptifs

Matériau(x) du gros-oeuvre, mise en oeuvre et revêtement : granite, pierre de taille ; moellon, enduit  
Matériau(x) de couverture : ardoise  
Étage(s) ou vaisseau(x) : rez-de-chaussée surélevé, étage en surcroît

Type(s) de couverture : toit à longs pans, pignon couvert

## Typologies et état de conservation

État de conservation : bon état

## Statut, intérêt et protection

Statut de la propriété : propriété de l'Etat

## Références documentaires

### Documents d'archive

- Archives départementales de la Mayenne ; S 496. **Canalisation de la Mayenne entre Persigand et la Benâtre**, 1872-1883.
- Archives départementales de la Mayenne ; S 20018. **Construction du barrage de Briassé, à Origné**, 1865-1877. **Réparation du barrage de Briassé**, 1931-1932.

### Documents figurés

- **Plans des 26 chaussées ou barrages situés dans la partie navigable de la rivière Mayenne** / dessinés par L.-X. Deslandes de Lancelot. 1828. Album de 26 dess. : encre et aquarelle. (Archives départementales de la Mayenne ; S 466).
- **Projet de reconstruction du barrage de Briassé, à Origné et Entrammes : plan d'ensemble** / dessiné par Du Jardin. 1865. 1 dess. : encre et aquarelle. (Archives départementales de la Mayenne ; S 20018).
- **Vallée et écluse de Briacé à Entrammes (Mayenne)**. Laval : Hamel-Jallier, 1er quart 20e siècle. 1 impr. photoméc. ; carte postale. (Collection des sites pittoresques de la Mayenne). (Service des musées de Laval).

## Illustrations

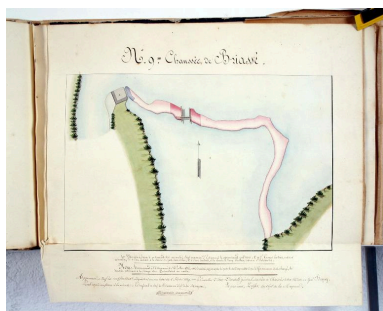
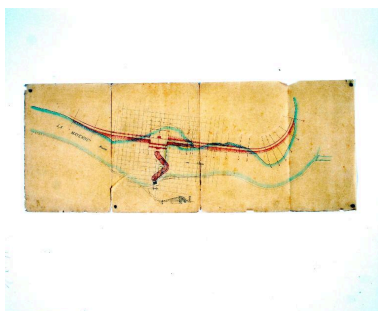
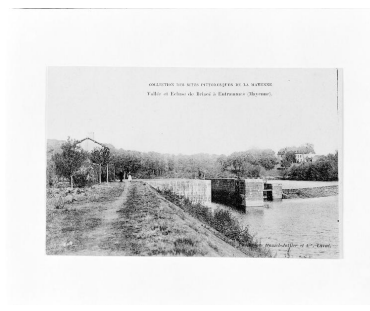


Planche N° 9 du recueil des plans des barrages de la partie navigable de la Mayenne. Plan d'ensemble du site de Briassé avant la construction de l'écluse : barrage, porte marinière, moulin à farine.  
Autr. Louis-Xavier Deslandes de Lancelot, Repro. François Lasa  
IVR52\_20015300170XA



Plan d'ensemble : ancien barrage (détruit en 1873), nouveau barrage projeté, ancien moulin à farine (détruit).  
Autr. Du Jardin,  
Repro. François Lasa  
IVR52\_20015300225XA



Vue d'aval depuis la rive droite du chemin de halage, de l'écluse et du pertuis.  
Autr. Désiré et Henriette Hamel-Jallier, Repro. François Lasa  
IVR52\_20025300049X



Vue d'ensemble depuis le chemin de halage, rive droite, en aval : écluse, barrage, moulin.

Phot. François Lasa  
IVR52\_20015300573XA



Vue d'ensemble depuis le ponton situé rive droite, en aval : maison éclésièr, écluse, pertuis, barrage, moulin.

Phot. François Lasa  
IVR52\_20015300531X



Vue d'ensemble depuis le chemin de halage, rive droite, en amont : moulin, barrage, moulin.

Phot. François Lasa  
IVR52\_20015300577XA



Vue d'ensemble depuis le moulin sur la rive gauche : barrage, écluse, maison éclésièr.

Phot. François Lasa  
IVR52\_20025300563X



La maison éclésièr.  
Phot. François Lasa  
IVR52\_20015300575XA



La maison éclésièr, vue de trois-quart.  
Phot. François Lasa  
IVR52\_20015300533XA

## Dossiers liés

Oeuvre(s) partie(s) constituante(s) étudiée(s) : Moulin à farine puis minoterie, actuellement maison (IA53000531) Pays de la Loire, Mayenne, Entrammes, le Moulin-de-Briacé

### Dossiers de synthèse :

Rivière aménagée la Mayenne, dite la Mayenne canalisée (IA53000589)

### Oeuvre(s) contenue(s) :

Auteur(s) du dossier : Nicolas Foisneau

Copyright(s) : (c) Région Pays de la Loire - Inventaire général ; (c) Conseil départemental de la Mayenne

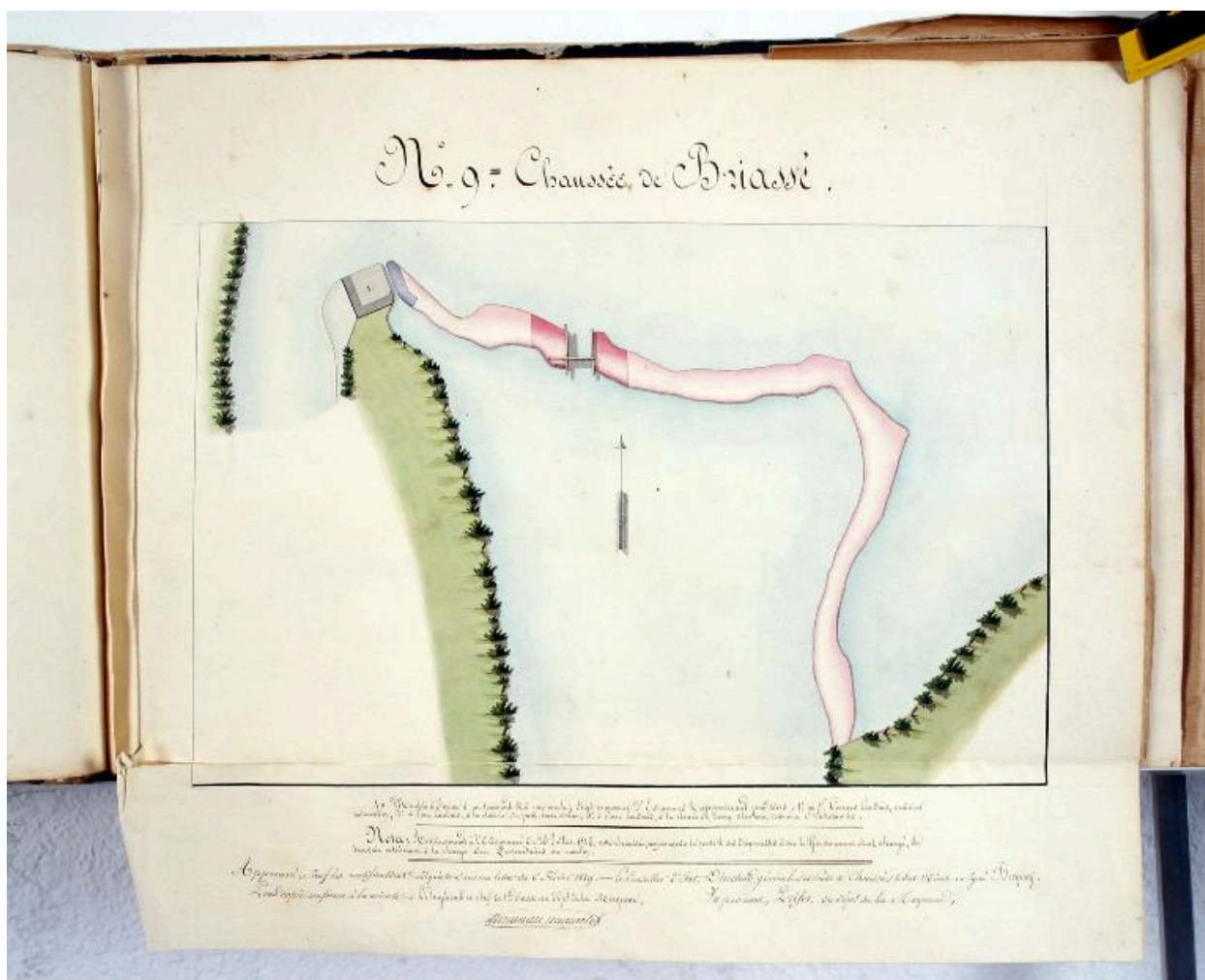


Planche N° 9 du recueil des plans des barrages de la partie navigable de la Mayenne. Plan d'ensemble du site de Briassé avant la construction de l'écluse : barrage, porte marinière, moulin à farine.

Référence du document reproduit :

- **Plans des 26 chaussées ou barrages situés dans la partie navigable de la rivière Mayenne** / dessinés par L.-X. Deslandes de Lancelot. 1828. Album de 26 dess. : encre et aquarelle. (Archives départementales de la Mayenne ; S 466).

IVR52\_20015300170XA

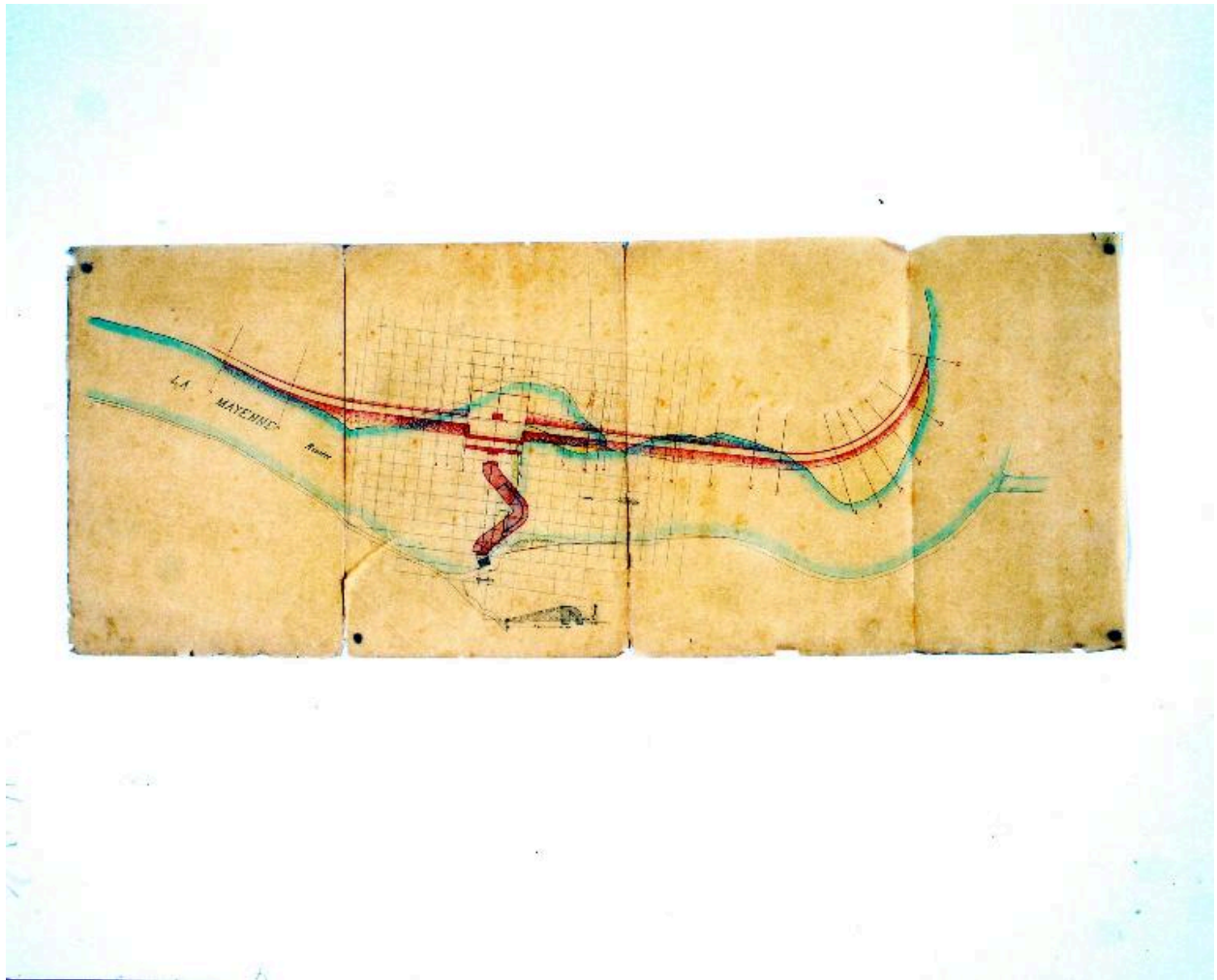
Auteur de l'illustration (reproduction) : François Lasa

Auteur du document reproduit : Louis-Xavier Deslandes de Lancelot

Date de prise de vue : 2001

(c) Conseil départemental de la Mayenne ; (c) Région Pays de la Loire - Inventaire général communication libre, reproduction soumise à autorisation





Plan d'ensemble : ancien barrage (détruit en 1873), nouveau barrage projeté, ancien moulin à farine (détruit) .

Référence du document reproduit :

- **Projet de reconstruction du barrage de Briassé, à Origné et Entrammes : plan d'ensemble** / dessiné par Du Jardin. 1865. 1 dess. : encre et aquarelle. (Archives départementales de la Mayenne ; S 20018).

IVR52\_20015300225XA

Auteur de l'illustration (reproduction) : François Lasa

Auteur du document reproduit : Du Jardin

Date de prise de vue : 2001

(c) Conseil départemental de la Mayenne ; (c) Région Pays de la Loire - Inventaire général  
communication libre, reproduction soumise à autorisation



Vue d'aval depuis la rive droite du chemin de halage, de l'écluse et du pertuis.

Référence du document reproduit :

- **Vallée et écluse de Briacé à Entrammes (Mayenne)**. Laval : Hamel-Jallier, 1er quart 20e siècle. 1 impr. photoméc. ; carte postale. (Collection des sites pittoresques de la Mayenne). (Service des musées de Laval).

IVR52\_20025300049X

Auteur de l'illustration (reproduction) : François Lasa

Auteur du document reproduit : Désiré et Henriette Hamel-Jallier

Date de prise de vue : 2002

(c) Editions Hamel-Jallier ; (c) Région Pays de la Loire - Inventaire général ; (c) Ville de Laval  
communication libre, reproduction soumise à autorisation



Vue d'ensemble depuis le chemin de halage, rive droite, en aval : écluse, barrage, moulin.

IVR52\_20015300573XA

Auteur de l'illustration : François Lasa

Date de prise de vue : 2001

(c) Région Pays de la Loire - Inventaire général  
communication libre, reproduction soumise à autorisation



Vue d'ensemble depuis le ponton situé rive droite, en aval : maison éclusière, écluse, pertuis, barrage, moulin.

IVR52\_20015300531X

Auteur de l'illustration : François Lasa

Date de prise de vue : 2001

(c) Région Pays de la Loire - Inventaire général  
communication libre, reproduction soumise à autorisation





Vue d'ensemble depuis le chemin de halage, rive droite, en amont : moulin, barrage, moulin.

IVR52\_20015300577XA

Auteur de l'illustration : François Lasa

Date de prise de vue : 2001

(c) Région Pays de la Loire - Inventaire général  
communication libre, reproduction soumise à autorisation



Vue d'ensemble depuis le moulin sur la rive gauche : barrage, écluse, maison éclusière.

IVR52\_20025300563X

Auteur de l'illustration : François Lasa

Date de prise de vue : 2002

(c) Région Pays de la Loire - Inventaire général  
communication libre, reproduction soumise à autorisation



La maison éclusière.

IVR52\_20015300575XA

Auteur de l'illustration : François Lasa

Date de prise de vue : 2001

(c) Région Pays de la Loire - Inventaire général  
communication libre, reproduction soumise à autorisation





La maison éclusière, vue de trois-quart.

IVR52\_20015300533XA

Auteur de l'illustration : François Lasa

Date de prise de vue : 2001

(c) Région Pays de la Loire - Inventaire général  
communication libre, reproduction soumise à autorisation