

Pays de la Loire, Mayenne
Saulges
place Jacques-Favrot

Ensemble de 2 retables latéraux - Église paroissiale et prieurale Notre-Dame, Saulges

Références du dossier

Numéro de dossier : IM53001770
Date de l'enquête initiale : 2006
Date(s) de rédaction : 2006
Cadre de l'étude : inventaire topographique
Degré d'étude : étudié

Désignation

Dénomination : retable
Précision sur la dénomination : retable architecturé à niche
Parties constituantes non étudiées : autel

Compléments de localisation

Milieu d'implantation : en village
Emplacement dans l'édifice : les deux retables prennent place dans les chapelles latérales

Historique

Les retables ont été construits dans les années 1770, en 1776 selon Angot. Situés d'abord à l'extrémité de la nef de part et d'autre de l'arc du chœur, ils ont été remontés dans les chapelles en 1837.

Période(s) principale(s) : 4e quart 18e siècle
Dates : 1776

Description

Chaque retable est doté d'une niche architecturée encadrée de deux pilastres cannelés, au-devant desquels prennent place deux colonnes en marbre qui supportent un entablement courbe. Les rayons sont dorés.

Éléments descriptifs

Catégorie(s) technique(s) : maçonnerie, marbrerie, sculpture
Éléments structurels, forme, fonctionnement : colonne, 2 ; pilastre, 2

Matériaux : calcaire taillé, doré ; marbre veiné poli

Mesures :

h = 544 ; la = 250 ; pr = 46,5. Dimensions du retable de sainte Anne.

Représentations :

pot à feu
corbeille: fleur
à modillon
à ove

ornement végétal
triangle
nuée
rayon
angelot
objet du culte
vêtement liturgique
chapiteau composite

Chacun des retable est sommé d'une corbeille de fleurs et de pots-à-feu. Sous l'entablement, constitué d'un rang d'oves, d'un rang de modillons et d'un frise décorée d'entrelacs végétaux, prend place le triangle trinitaire entouré de rayons et du nuées d'où émergent des têtes d'angelots. De part et d'autre de la niche se trouvent des chutes d'objets de culte et de vêtements liturgiques (retable Saint-Sébastien : à gauche, calice, ostensor, étole, manipule, encensoir, à droite, croix, ciboire, encensoir, burettes et leur plateau ; retable Sainte-Anne : à gauche, tiare, croix, livre, cierges, à droite, seau à arspersion, chandelier, étole).

Inscriptions & marques : date (gravé, sur l'œuvre)

Précisions et transcriptions :

Deux dates sont gravées sur le retable de sainte Anne : 177. sur le côté droit et 1837 sur le socle du pot-à-feu gauche.

État de conservation

œuvre restaurée

Statut, intérêt et protection

Statut de la propriété : propriété de la commune

Références documentaires

Documents d'archive

- Collection particulière. **Paroisse de Saulges. Registre des délibérations du conseil de fabrique et du bureau des marguilliers**, 1826-1906.
p. 24, 25

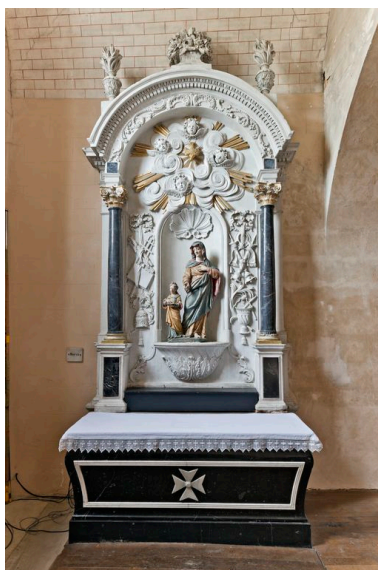
Bibliographie

- ANGOT, Alphonse (abbé). **Epigraphie de la Mayenne**. Laval : A. Goupil, Paris : A. Picard, 2 vol., 1907.
t. 2, p. 353

Illustrations



Vue d'ensemble du
retable de sainte Anne.
Phot. François Lasa
IVR52_19895300116XA



Vue d'ensemble du
retable de sainte Anne.
Phot. Yves Guillotin
IVR52_20125300297NUCA



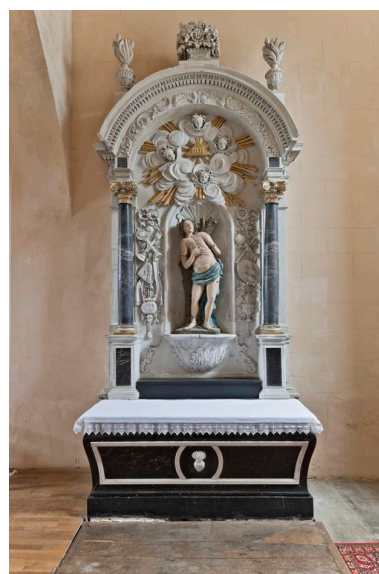
Vue de détail du retable de sainte
Anne : chute d'objets de culte
accostant la niche à gauche.
Phot. Yves Guillotin
IVR52_20125300298NUCA



Vue de détail du retable de
sainte Anne : chute d'objets de
culte et d'ornements liturgiques
accostant la niche à droite.
Phot. Yves Guillotin
IVR52_20125300299NUCA



Vue d'ensemble du
retable de saint Sébastien.
Phot. François Lasa
IVR52_20065302763NUCA



Vue d'ensemble du
retable de saint Sébastien.
Phot. Yves Guillotin
IVR52_20125300294NUCA



Vue de détail du retable de saint Sébastien : chute d'objets de culte et d'ornements liturgiques accostant la niche à gauche.
Phot. Yves Guillotin
IVR52_20125300295NUCA



Vue de détail du retable de sainte Anne : chute d'objets de culte accostant la niche à droite.
Phot. Yves Guillotin
IVR52_20125300296NUCA

Dossiers liés

Oeuvre(s) contenue(s) :

Oeuvre(s) en rapport :

Présentation du mobilier de l'église paroissiale et prieurale Notre-Dame de Saulges (IM53001750) Pays de la Loire, Mayenne, Saulges, place Jacques-Favrot

Auteur(s) du dossier : Christian Davy, Dominique Eraud, Nicolas Foisneau

Copyright(s) : (c) Région Pays de la Loire - Inventaire général ; (c) Conseil général de la Mayenne



Vue d'ensemble du retable de sainte Anne.

IVR52_19895300116XA

Auteur de l'illustration : François Lasa

(c) Région Pays de la Loire - Inventaire général

reproduction soumise à autorisation du titulaire des droits d'exploitation



Vue d'ensemble du retable de sainte Anne.

IVR52_20125300297NUCA

Auteur de l'illustration : Yves Guillotin

Date de prise de vue : 2012

(c) Région Pays de la Loire - Inventaire général

reproduction soumise à autorisation du titulaire des droits d'exploitation



Vue de détail du retable de sainte Anne : chute d'objets de culte accostant la niche à gauche.

IVR52_20125300298NUCA

Auteur de l'illustration : Yves Guillotin

Date de prise de vue : 2012

(c) Région Pays de la Loire - Inventaire général

reproduction soumise à autorisation du titulaire des droits d'exploitation



Vue de détail du retable de sainte Anne : chute d'objets de culte et d'ornements liturgiques accostant la niche à droite.

IVR52_20125300299NUCA

Auteur de l'illustration : Yves Guillotin

Date de prise de vue : 2012

(c) Région Pays de la Loire - Inventaire général

reproduction soumise à autorisation du titulaire des droits d'exploitation



Vue d'ensemble du retable de saint Sébastien.

IVR52_20065302763NUCA

Auteur de l'illustration : François Lasa

(c) Région Pays de la Loire - Inventaire général

reproduction soumise à autorisation du titulaire des droits d'exploitation



Vue d'ensemble du retable de saint Sébastien.

IVR52_20125300294NUCA

Auteur de l'illustration : Yves Guillotin

Date de prise de vue : 2012

(c) Région Pays de la Loire - Inventaire général

reproduction soumise à autorisation du titulaire des droits d'exploitation



Vue de détail du retable de saint Sébastien : chute d'objets de culte et d'ornements liturgiques accostant la niche à gauche.

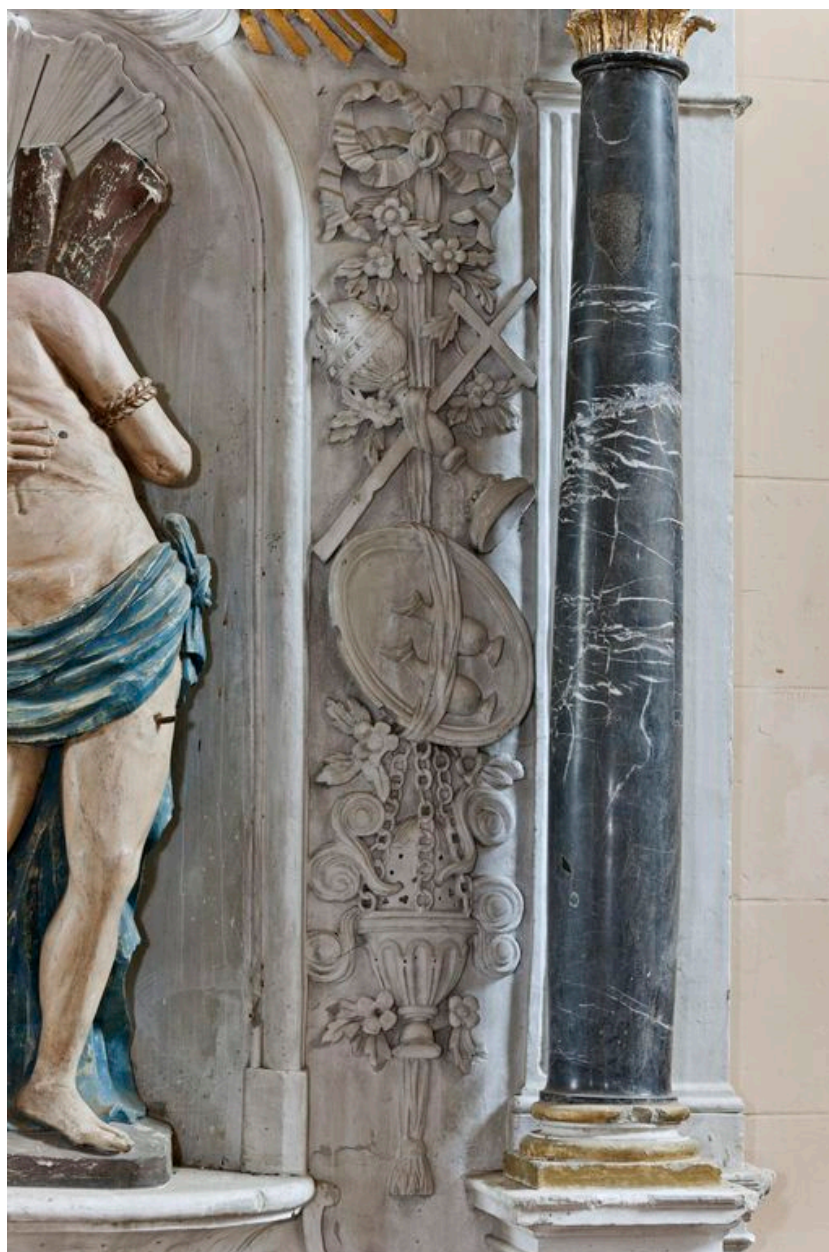
IVR52_20125300295NUCA

Auteur de l'illustration : Yves Guillotin

Date de prise de vue : 2012

(c) Région Pays de la Loire - Inventaire général

reproduction soumise à autorisation du titulaire des droits d'exploitation



Vue de détail du retable de sainte Anne : chute d'objets de culte accostant la niche à droite.

IVR52_20125300296NUCA

Auteur de l'illustration : Yves Guillotin

Date de prise de vue : 2012

(c) Région Pays de la Loire - Inventaire général

reproduction soumise à autorisation du titulaire des droits d'exploitation