

Pays de la Loire, Maine-et-Loire
Bouchemaine
la Pointe
10 quai de Port-Boulet

Maison de villégiature dite Les Sablons, 10 quai de Port-Boulet

Références du dossier

Numéro de dossier : IA49010799
Date de l'enquête initiale : 2016
Date(s) de rédaction : 2016
Cadre de l'étude : enquête thématique départementale Confluence Maine-Loire
Degré d'étude : étudié

Désignation

Dénomination : maison
Précision sur la dénomination : de villégiature
Appellation : Les Sablons

Compléments de localisation

Milieu d'implantation : en village ;
Réseau hydrographique : La Loire
Références cadastrales : 2016, BA, 0050

Historique

Maison de villégiature construite en 1872 pour Pierre Senil. L'ensemble de la parcelle (1810 C3 530) lui appartient en 1872. Il en vend une partie pour alignement de la rue à la commune la même année (ADML – O 236) en 1872 pour 200 frs. Cette maison est sans doute la première maison de villégiature de la rue. S'en suivront : *L'Eau-Vive* en 1874 pour Beurois-Lavoie, *Les Ramiers* en 1876 pour Isidor Deniau, puis *Belle-Brise* en 1877 pour Achille Bourjuge, expert-comptable à Angers. Un premier pavillon de jardin est construit vers 1893 (porté au cadastre en 1896). Il est sans doute restauré entre 1900 et 1908 par l'architecte angevin Félix-Joseph Ruault et sa femme Marie-Yvonne Justeau, qui possèdent alors la maison et dont les initiales ornent le balcon en fer forgé.

Période(s) principale(s) : 3e quart 19e siècle ()

Dates : 1872 (daté par source)

Auteur(s) de l'oeuvre : Marie-Félix-Joseph Ruault (architecte, signature, attribution par source)

Personne(s) liée(s) à l'histoire de l'oeuvre : Pierre Sénil (commanditaire, attribution par source), Marie-Félix-Joseph Ruault, Marie-Yvonne Justeau (propriétaire, attribution par source)

Description

De plan rectangulaire presque carré, la villa s'élève sur trois niveaux : un rez-de-chaussée légèrement surélevé, un étage carré et un comble à surcroit. Bâtie en tuffeau, elle est surmontée d'un toit en pavillon dont les souches de cheminées, de part et d'autre, rappellent les maisons de maître du 17e siècle. Le décor de la façade (pilastres, tables, agrafes) est particulièrement soigné. Il s'inscrit dans une série de modèles en vogue dans les années 1860-1870, notamment à Angers (rue du Calvaire, rue David ou rue Thiers par exemple).

Éléments descriptifs

Matériau(x) du gros-oeuvre, mise en oeuvre et revêtement : tuffeau, pierre de taille

Matériau(x) de couverture : ardoise

Plan : plan rectangulaire régulier

Étage(s) ou vaisseau(x) : 1 étage carré, étage de comble

Couvrements :

Élévations extérieures : élévation ordonnancée

Escaliers : escalier de distribution extérieur : escalier droit, en maçonnerie ; escalier dans-œuvre

Statut, intérêt et protection

Sites de protection : site classé, site patrimonial remarquable

Protections :

Angers, Béhuard, Bouchemaine, Denée, Mûrs-Erigné, Possonnière (la), Rochefort-sur-Loire, Sainte-Gemmes-sur-Loire, Saint-Jean-de-la-Croix, Savennières : "Site formé par la Confluence et les coteaux Angevins" (site classé par arrêté du 23 février 2010) ; L'Aire de mise en Valeur de l'Architecture et du Patrimoine (AVAP) sur les communes de Béhuard, Bouchemaine et Savennières a été approuvée le 10 avril 2017 et est devenue un Site Patrimonial Remarquable (SPR) de plein droit en application de la loi LCAP (loi relative à la Liberté de la Création, de l'Architecture et du Patrimoine) du 7 Juillet 2016.

Statut de la propriété : propriété privée

Références documentaires

Documents d'archive

- Archives départementales de Maine-et-Loire ; 3 P 5 / 37. **Matrices cadastrales, Bouchemaine.**

Documents figurés

- Plan des propriétés situées quai du Port-Boulet à La Pointe**, vers 1900. (Archives départementales de Maine-et-Loire ; 121 S 60).

Bibliographie

- DURANDIÈRE, Ronan. **Confluence Maine-Loire. Diagnostic du patrimoine.** Département de Maine-et-Loire, 2016, 65 p.
- DURANDIÈRE, Ronan. **La confluence Maine-Loire. Territoire de villégiature.** Images Patrimoines en région, Nantes, Éditions 303, 2021, 136 p.

Périodiques

- PELLOQUET, Thierry. **La fortune du pavillon.** *La Loire.* Hors-série n° 75, Nantes, Éditions 303, 2020. p. 136-145

Illustrations



Vue du quai du Port-Boulet.
Carte postale. Milieu du 20e
siècle. (Archives départementales
de Maine-et-Loire, 19 Fi).
Repro. Bruno Rousseau
IVR52_20134900382NUCA



Les Sablons (à gauche). Vue
d'ensemble depuis la rive gauche.
Phot. Bruno Rousseau
IVR52_20164900166NUCA



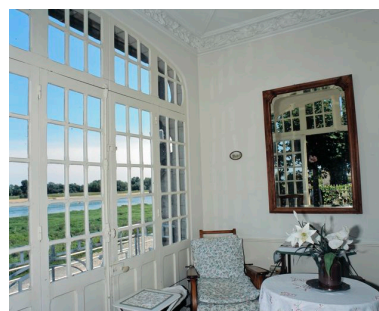
Vue de la maison les Sablons
(à droite) depuis la rive gauche.
Phot. Armelle Maugin
IVR52_20204900250NUCA



Vue de la maison et de son pavillon depuis la rive gauche.
Phot. Armelle Maugin
IVR52_20204900255NUCA



Vue du pavillon.
Phot. Bruno Rousseau
IVR52_20014910101XA



Vue depuis l'intérieur du pavillon.
Phot. Bruno Rousseau
IVR52_20024910346XA



Vue depuis l'intérieur du pavillon.
Phot. Bruno Rousseau
IVR52_20024910347XA



Vue depuis l'intérieur du pavillon.
Phot. Bruno Rousseau
IVR52_20024910351XA

Dossiers liés

Dossiers de synthèse :

Bouchemaine : présentation de la commune (IA49010833) Pays de la Loire, Maine-et-Loire, Bouchemaine
Les maisons de villégiature de la confluence Maine-Loire (IA49010812) Pays de la Loire, Maine-et-Loire, Béhuard

Oeuvre(s) contenue(s) :

Oeuvre(s) en rapport :

Écartis puis quartier de la Pointe-Chantourteau (IA49010811) Pays de la Loire, Maine-et-Loire, Bouchemaine

Auteur(s) du dossier : Ronan Durandière, Chloé Le Corre

Copyright(s) : (c) Conseil départemental de Maine-et-Loire - Conservation départementale du patrimoine



Vue du quai du Port-Boulet. Carte postale. Milieu du 20e siècle. (Archives départementales de Maine-et-Loire, 19 Fi).

Référence du document reproduit :

- **Bouchemaine. Maison de villégiature dite Les Sablons.** (Archives départementales de Maine-et-Loire ; 19 Fi).

IVR52_20134900382NUCA

Auteur de l'illustration (reproduction) : Bruno Rousseau

Date de prise de vue : 2013

(c) Conseil départemental de Maine-et-Loire - Conservation départementale du patrimoine ; (c) Région Pays de la Loire - Inventaire général ; (c) Archives départementales de Maine-et-Loire
communication libre, reproduction soumise à autorisation



Les Sablons (à gauche). Vue d'ensemble depuis la rive gauche.

IVR52_20164900166NUCA

Auteur de l'illustration : Bruno Rousseau

Date de prise de vue : 2016

(c) Conseil départemental de Maine-et-Loire - Conservation départementale du patrimoine ; (c) Région Pays de la Loire
- Inventaire général

communication libre, reproduction soumise à autorisation



Vue de la maison les Sablons (à droite) depuis la rive gauche.

IVR52_20204900250NUCA

Auteur de l'illustration : Armelle Maugin

Date de prise de vue : 2020

(c) Région Pays de la Loire - Inventaire général ; (c) Conseil départemental de Maine-et-Loire - Conservation départementale du patrimoine
communication libre, reproduction soumise à autorisation



Vue de la maison et de son pavillon depuis la rive gauche.

IVR52_20204900255NUCA

Auteur de l'illustration : Armelle Maugin

Date de prise de vue : 2020

(c) Région Pays de la Loire - Inventaire général ; (c) Conseil départemental de Maine-et-Loire - Conservation départementale du patrimoine
communication libre, reproduction soumise à autorisation



Vue du pavillon.

IVR52_20014910101XA

Auteur de l'illustration : Bruno Rousseau

Date de prise de vue : 2001

(c) Conseil départemental de Maine-et-Loire - Conservation départementale du patrimoine ; (c) Région Pays de la Loire
- Inventaire général
communication libre, reproduction soumise à autorisation



Vue depuis l'intérieur du pavillon.

IVR52_20024910346XA

Auteur de l'illustration : Bruno Rousseau

Date de prise de vue : 2002

(c) Conseil départemental de Maine-et-Loire - Conservation départementale du patrimoine ; (c) Région Pays de la Loire
- Inventaire général
communication libre, reproduction soumise à autorisation



Vue depuis l'intérieur du pavillon.

IVR52_20024910347XA

Auteur de l'illustration : Bruno Rousseau

Date de prise de vue : 2002

(c) Conseil départemental de Maine-et-Loire - Conservation départementale du patrimoine ; (c) Région Pays de la Loire
- Inventaire général
communication libre, reproduction soumise à autorisation



Vue depuis l'intérieur du pavillon.

IVR52_20024910351XA

Auteur de l'illustration : Bruno Rousseau

Date de prise de vue : 2002

(c) Conseil départemental de Maine-et-Loire - Conservation départementale du patrimoine ; (c) Région Pays de la Loire
- Inventaire général
communication libre, reproduction soumise à autorisation