

Pays de la Loire, Maine-et-Loire
Angers
quartier Centre-ville
2 rue Millet

Commissariat de police, actuellement école maternelle, 2 rue Millet

Références du dossier

Numéro de dossier : IA49000832
Date de l'enquête initiale : 1976
Date(s) de rédaction : 1976, 1994
Cadre de l'étude : inventaire topographique Angers intra-muros
Degré d'étude : étudié

Désignation

Dénomination : commissariat de police
Destinations successives : école maternelle
Parties constituantes non étudiées : cour, corps de garde, logement

Compléments de localisation

Milieu d'implantation : en ville
Références cadastrales : 1980, BT, 257

Historique

Le commissariat de police de quartier pour la partie sud de la ville, qui comprend par ailleurs un local pour une pompe à incendie, est construit sur des plans datés de 1870 de l'architecte Ernest Dainville. Il prend la suite du corps de garde du quai René Bazin (dossier étudié) installé quai Ligny jusqu'en 1871 avant son transfert dans le nouveau bâtiment de la rue Millet en 1872. Dans le 1er quart du XXe siècle, des changements dans l'affectation des pièces et la suppression du poste d'incendie ont entraîné des modifications du percement des ouvertures et de la distribution intérieure. Le bâtiment cesse de servir de commissariat au début des années 1940 quand le service est transféré boulevard du Roi- René. Dans le 3e quart du XXe siècle, alors que le bâtiment appartient au pensionnat du Sacré-Cœur, les façades sont simplifiées avec la suppression des bossages, des frontons et corniches de fenêtres, et la cour lotie sur toute sa hauteur. L'intérieur (murs et escalier) est radicalement transformé. Le bâtiment abrite aujourd'hui la section maternelle du Sacré-Cœur.

Période(s) principale(s) : 3e quart 19e siècle

Description

Éléments descriptifs

Matériau(x) du gros-oeuvre, mise en oeuvre et revêtement : schiste ; bossage ; enduit ; moyen appareil ; moellon
Matériau(x) de couverture : ardoise
Étage(s) ou vaisseau(x) : sous-sol, 2 étages carrés, étage de comble
Élévations extérieures : élévation à travées
Type(s) de couverture : toit à longs pans ; appentis ; croupe ; pignon couvert ; noue

Typologies et état de conservation

État de conservation : restauré

Statut, intérêt et protection

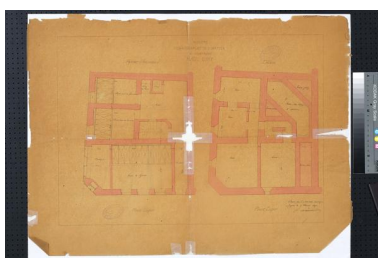
Statut de la propriété : propriété privée

Références documentaires

Documents figurés

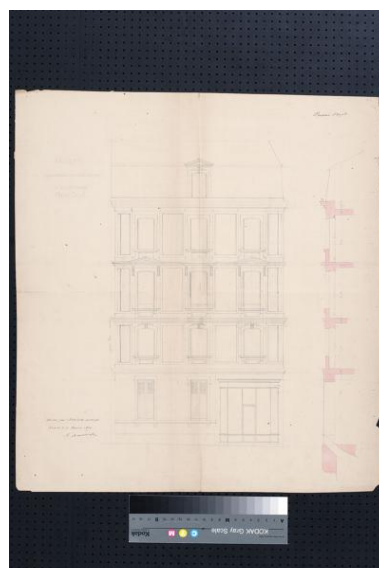
- **Angers. Commissariat de Quartier à construire Place Cupif** : élévation principale sur la rue Millet et coupe longitudinale (second projet avec entresol non réalisé. Dessin, par Dainville, Ernest (architecte), 26 mars 1870, éch. 1 : 50. 530 x 435 mm. (Archives départementales de Maine-et-Loire ; 90 J 503 cote définitive).
- **Angers. Commissariat de Quartier à construire Place Cupif** : projet d'élévation sur la place Cupif. Dessin, par Dainville, Ernest (architecte), 26 mars 1870, éch. 1 : 50. 500 x 400. (Archives départementales de Maine-et-Loire ; 90 J 500 cote définitive).
- **Angers. Commissariat de Quartier à construire Place Cupif. Rez-de-Chaussée** : plan (second projet), par [Dainville, Ernest] (architecte), [26 mars 1870], éch. 1 : 50. 440 x 330 mm. (Archives départementales de Maine-et-Loire ; 90 J 491 cote définitive).
- **Angers. Commissariat de Quartier à construire Place Cupif. Entresol (devenu 1er étage à la réalisation)** : plan (second projet), par Dainville, Ernest (architecte), [26 mars 1870], éch. 1 : 50. 440 x 338 mm. (Archives départementales de Maine-et-Loire ; 90 J 493 cote définitive).
- **Angers. Commissariat de Quartier à construire Place Cupif. 1er étage**. Plan (second projet) du premier étage qui deviendra 2e étage à la réalisation, par Dainville, Ernest (architecte), 26 mars 1870, éch. 1 : 50. 445 x 330 mm. (Archives départementales de Maine-et-Loire ; 90 J 496 cote définitive).
- **Angers. Commissariat de Quartier à construire Place Cupif** : plans de l'entresol et du premier étage qui deviendront 1er et 2e étage à la réalisation. Dessin, par Dainville, Ernest (architecte), 1870, éch. 1 : 50. 680 x 390 mm. (Archives départementales de Maine-et-Loire ; 90 J 495 cote définitive).
- **Angers. Commissariat de Quartier à construire Place Cupif** : plans du rez-de-chaussée et des caves. Dessin, par Dainville, Ernest (architecte), [26 mars 1870], éch. 1 : 50. 655 x 385 mm. (Archives départementales de Maine-et-Loire ; 90 J 492 cote définitive).

Illustrations

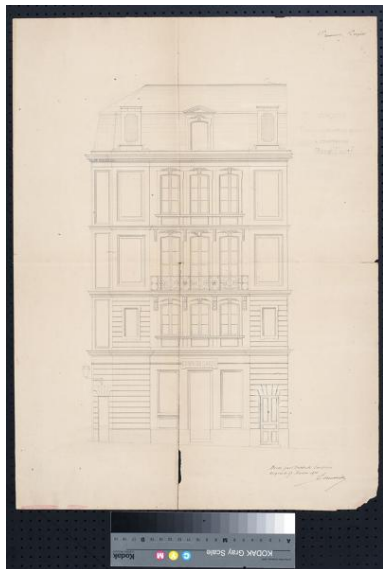


Angers. Commissariat de Quartier à construire Place Cupif : plans du rez-de-chaussée et des caves (1er projet), par Ernest. Dainville, 1870. (Archives municipales d'Angers ; 40 M 4).

Repro. François Lasa
IVR52_20064902950NUCA

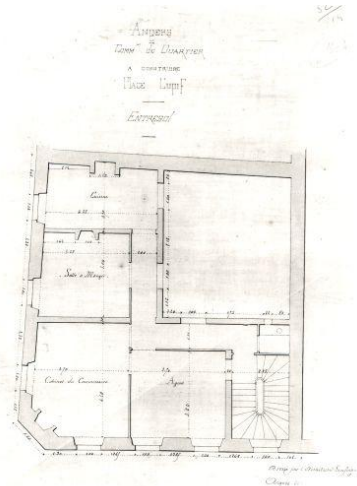


Vue de situation.
Phot. Patrice Giraud
IVR52_20034904714NUCA

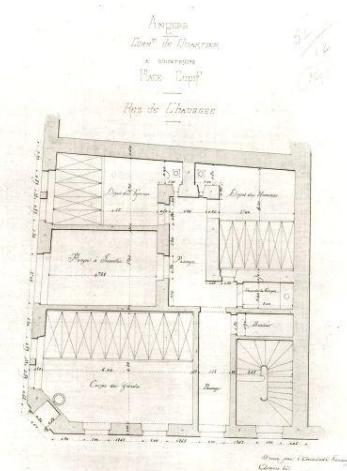


Angers. Commissariat de Quartier à construire Place Cupif : élévation d'entrée sur la place Cupif et coupe transversale (1er projet), par E. Dainville, 1870. (Archives municipales d'Angers ; 40 M 4).
Repro. François Lasa
IVR52_20064902948NUCA

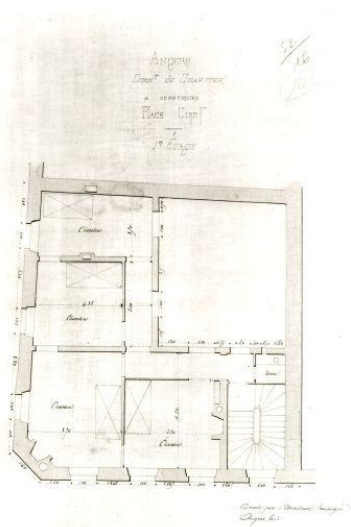
Angers. Commissariat de Quartier à construire Place Cupif : élévation secondaire sur la rue Millet et coupe de cette élévation (1er projet), par E. Dainville, 1870. (Archives municipales d'Angers ; 40 M 4).
Repro. François Lasa
IVR52_20064902949NUCA



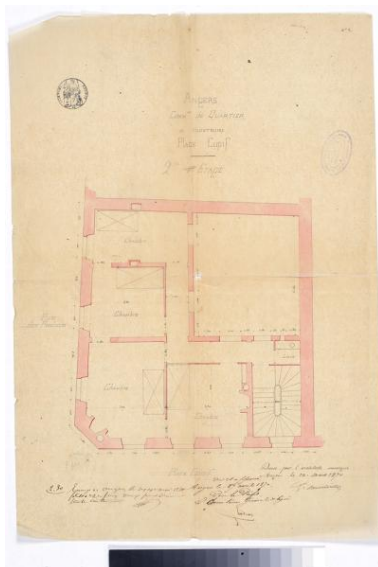
Angers. Commissariat de Quartier à construire Place Cupif. Entresol, devenu 1er étage à la réalisation, par E. Dainville, 1870. (Archives départementales de Maine-et-Loire ; 90 J 493).
Repro. François Lasa
IVR52_19934901194X



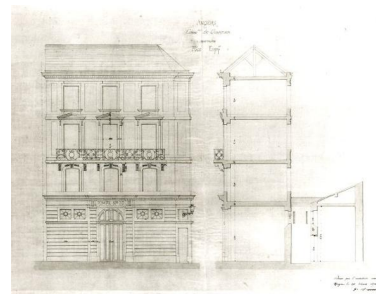
Angers. Commissariat de Quartier à construire Place Cupif. Rez-de-chaussée, dessin, par E. Dainville, [1870]. (Archives départementales de Maine-et-Loire ; 90 J 491).
Repro. François Lasa
IVR52_19934901193X



Angers. Commissariat de Quartier à construire Place Cupif. 1er étage. Plan (second projet), par E. Dainville, [1870]. (Archives départementales de Maine-et-Loire ; 90 J 496).
Repro. François Lasa
IVR52_19934901195X



Angers. Commissariat de Quartier à construire Place Cupif : 1er étage raturé et remplacé par 2e (second projet), par E. Dainville, 1870. (Archives municipales d'Angers ; 40 M 4).
Repro. François Lasa



Angers. Commissariat de Quartier à construire. Place Cupif : projet d'élévation sur la rue Millet et coupe transversale, par E. Dainville, 1870. (Archives départementales de Maine-et-Loire ; 90 J 503).
Repro. François Lasa
IVR52_19934901191X

IVR52_20064902946NUCA



Angers. Commissariat de Quartier à construire Place Cupif : élévation sur la place Cupif (second projet avec entresol, non réalisé), par E. Dainville, 1870. (Archives départementales de Maine-et-Loire ; 40 M 4).
Repro. François Lasa
IVR52_20064902945NUCA



Angers. Commissariat de quartier Place Cupif : élévation sur la rue Millet et coupe (second projet sans entresol, réalisé), par E. Dainville, 1870. (Archives municipales d'Angers ; 40 M 4).
Repro. François Lasa
IVR52_20064902947NUCA



Angers. Commissariat de Quartier à construire. Place Cupif : projet d'élévation sur la place Cupif, par E. Dainville, 1870. (Archives départementales de Maine-et-Loire ; 90 J 500).
Repro. François Lasa
IVR52_19934901192X



Façades à l'angle de la rue Millet et sur la place de la République.
Phot. Patrice Giraud
IVR52_19764900156X

Dossiers liés

Dossiers de synthèse :

Angers intra-muros : présentation de l'aire d'étude (IA49006891) Pays de la Loire, Maine-et-Loire, Angers
L'architecture de l'administration et des services (IA49007116) Pays de la Loire, Maine-et-Loire, Angers

Oeuvre(s) contenue(s) :

Auteur(s) du dossier : Dominique Letellier-d'Espinose, Olivier Biguet

Copyright(s) : (c) Région Pays de la Loire - Inventaire général ; (c) Ville d'Angers



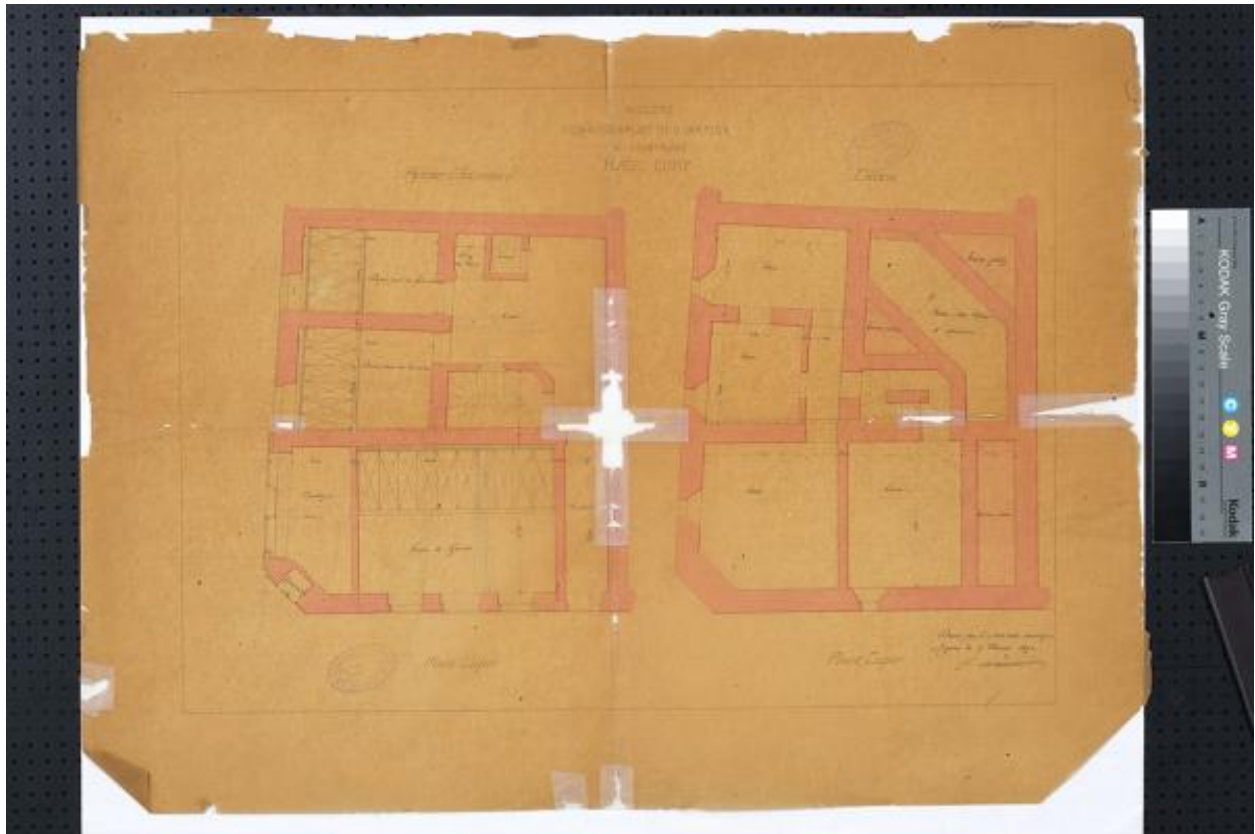
Vue de situation.

IVR52_20034904714NUCA

Auteur de l'illustration : Patrice Giraud

Date de prise de vue : 2003

(c) Région Pays de la Loire - Inventaire général
communication libre, reproduction soumise à autorisation



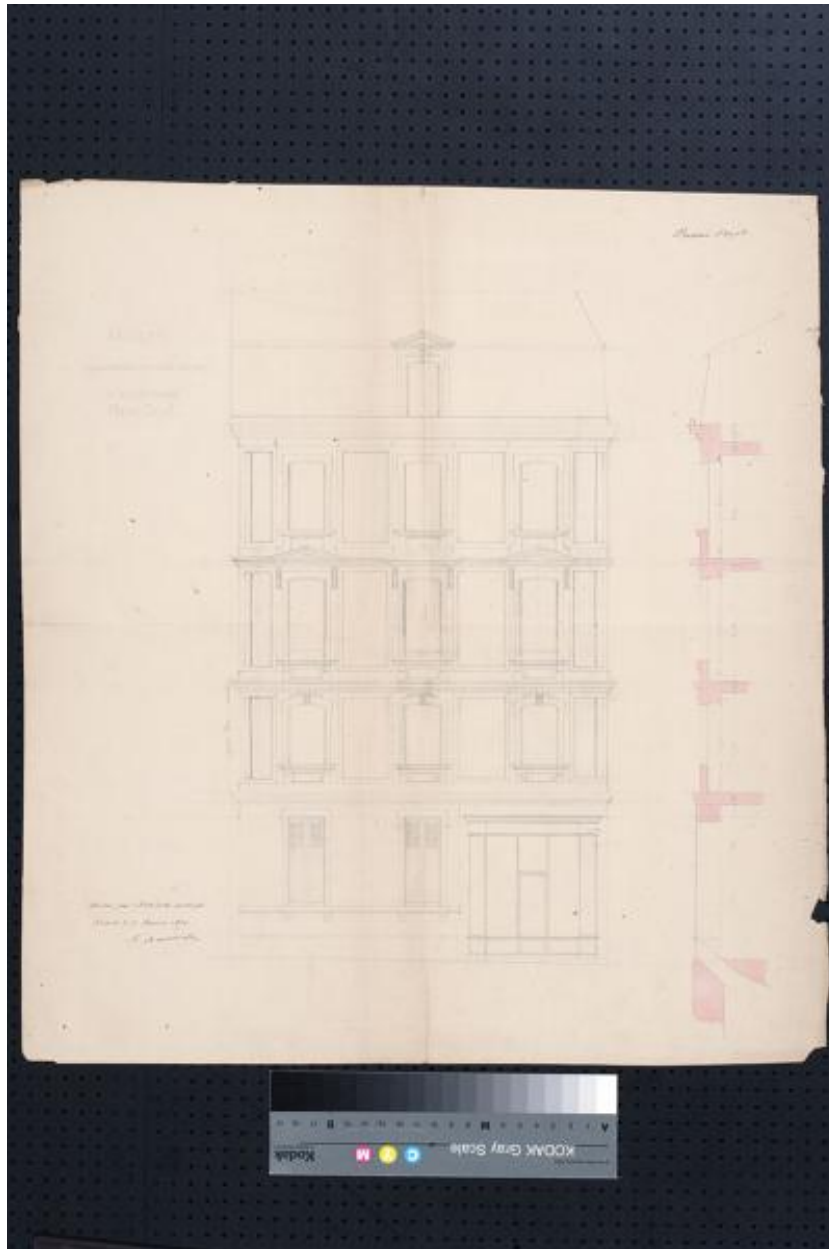
Angers. Commissariat de Quartier à construire Place Cupif : plans du rez-de chaussée et des caves (1er projet), par Ernest. Dainville, 1870. (Archives municipales d'Angers ; 40 M 4).

IVR52_20064902950NUCA

Auteur de l'illustration (reproduction) : François Lasa

Date de prise de vue : 2006

(c) Région Pays de la Loire - Inventaire général ; (c) Archives municipales d'Angers
communication libre, reproduction soumise à autorisation



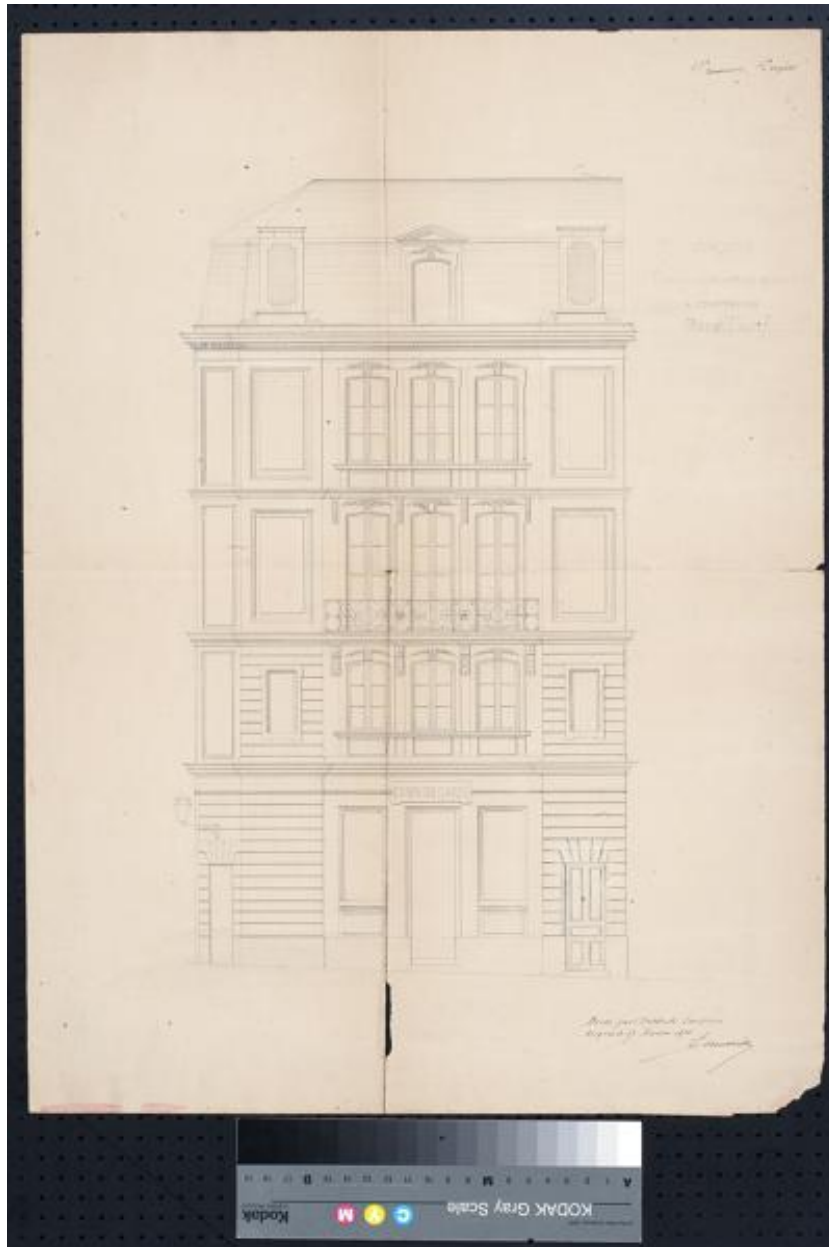
Angers. Commissariat de Quartier à construire Place Cupif : élévation secondaire sur la rue Millet et coupe de cette élévation (1er projet), par E. Dainville, 1870. (Archives municipales d'Angers ; 40 M 4).

IVR52_20064902949NUCA

Auteur de l'illustration (reproduction) : François Lasa

Date de prise de vue : 2006

(c) Région Pays de la Loire - Inventaire général ; (c) Archives municipales d'Angers
communication libre, reproduction soumise à autorisation



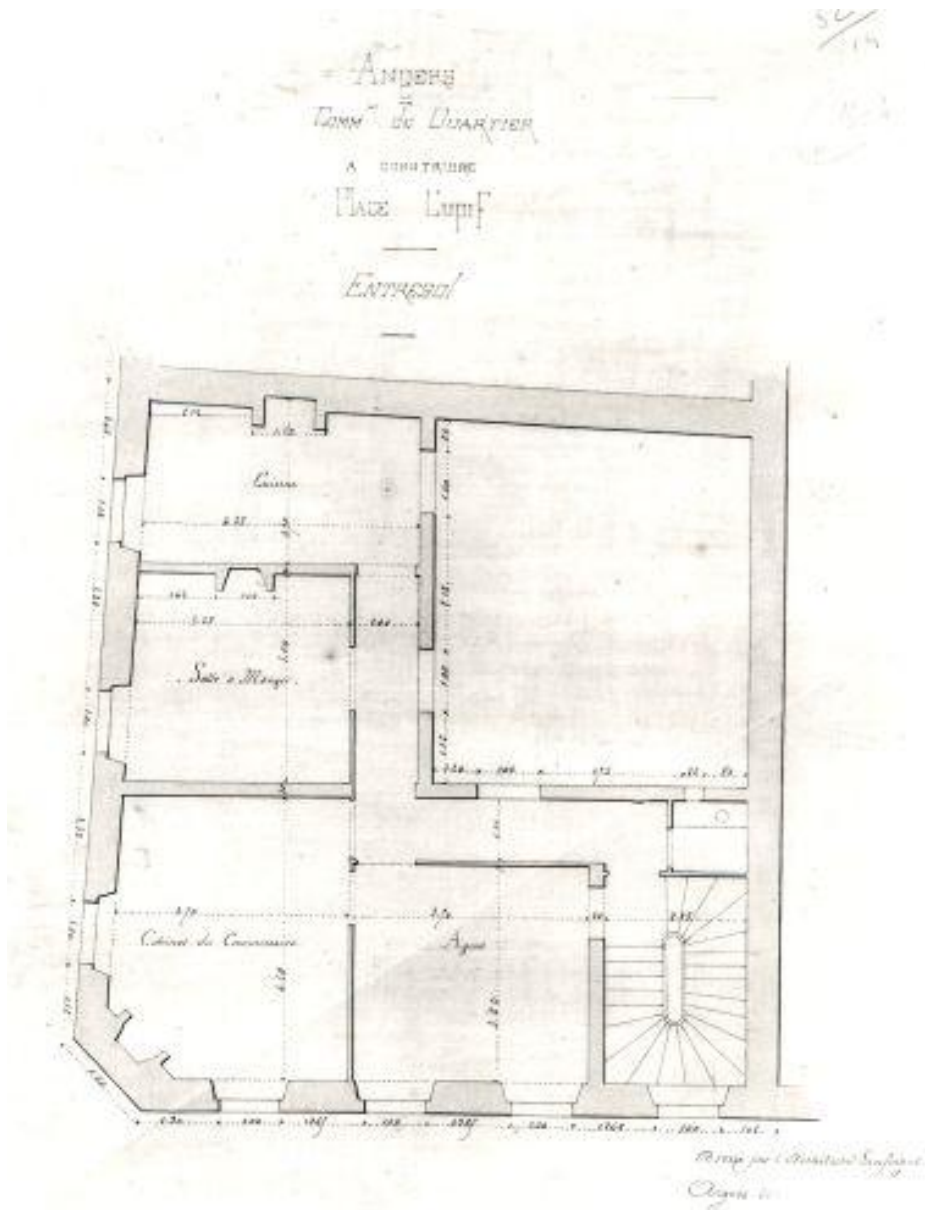
Angers. Commissariat de Quartier à construire Place Cupif : élévation d'entrée sur la place Cupif et coupe transversale (1er projet), par E. Dainville, 1870. (Archives municipales d'Angers ; 40 M 4).

IVR52_20064902948NUCA

Auteur de l'illustration (reproduction) : François Lasa

Date de prise de vue : 2006

(c) Région Pays de la Loire - Inventaire général ; (c) Archives municipales d'Angers
communication libre, reproduction soumise à autorisation



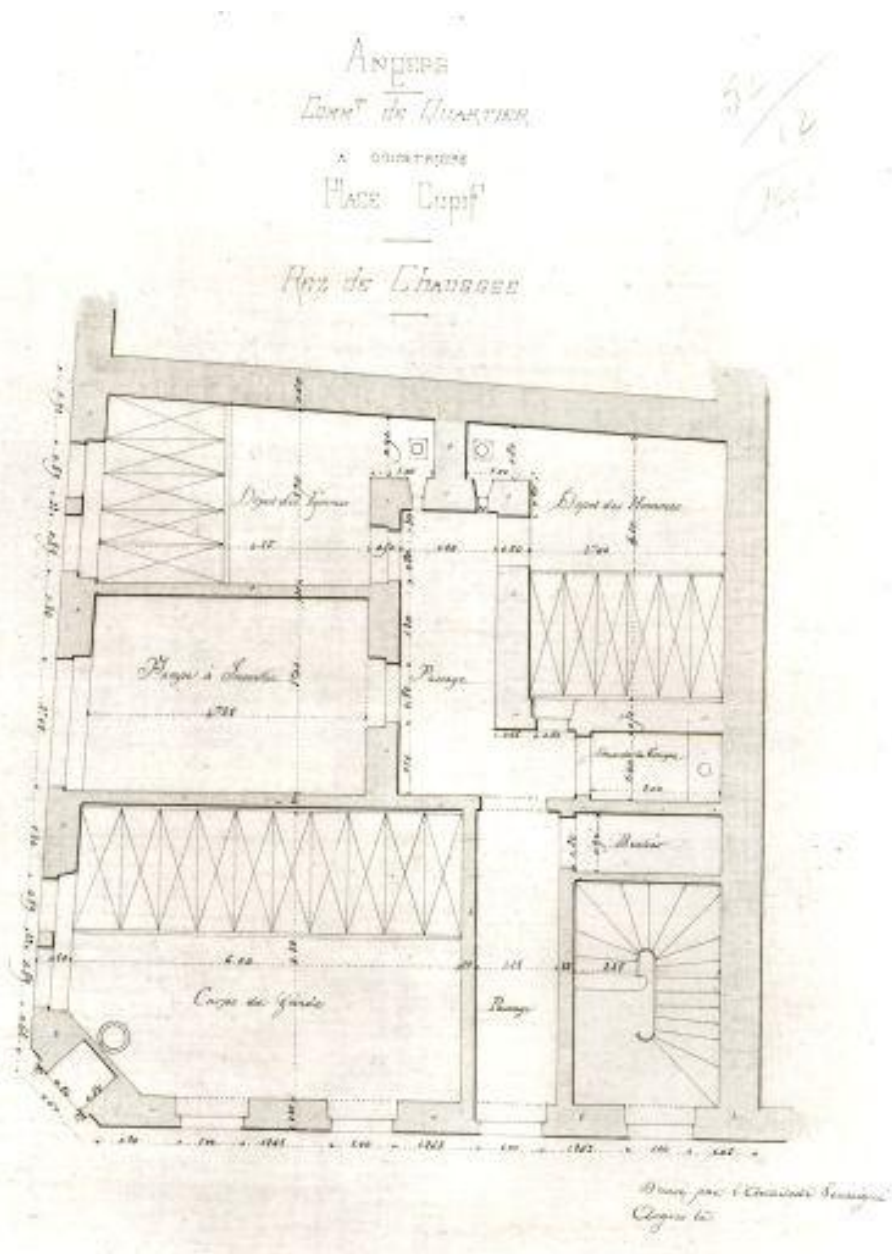
Angers. Commissariat de Quartier à construire Place Cupif. Entresol, devenu 1er étage à la réalisation, par E. Dainville, 1870. (Archives départementales de Maine-et-Loire ; 90 J 493).

IVR52_19934901194X

Auteur de l'illustration (reproduction) : François Lasa

Date de prise de vue : 2006

(c) Archives départementales de Maine-et-Loire ; (c) Région Pays de la Loire - Inventaire général communication libre, reproduction soumise à autorisation



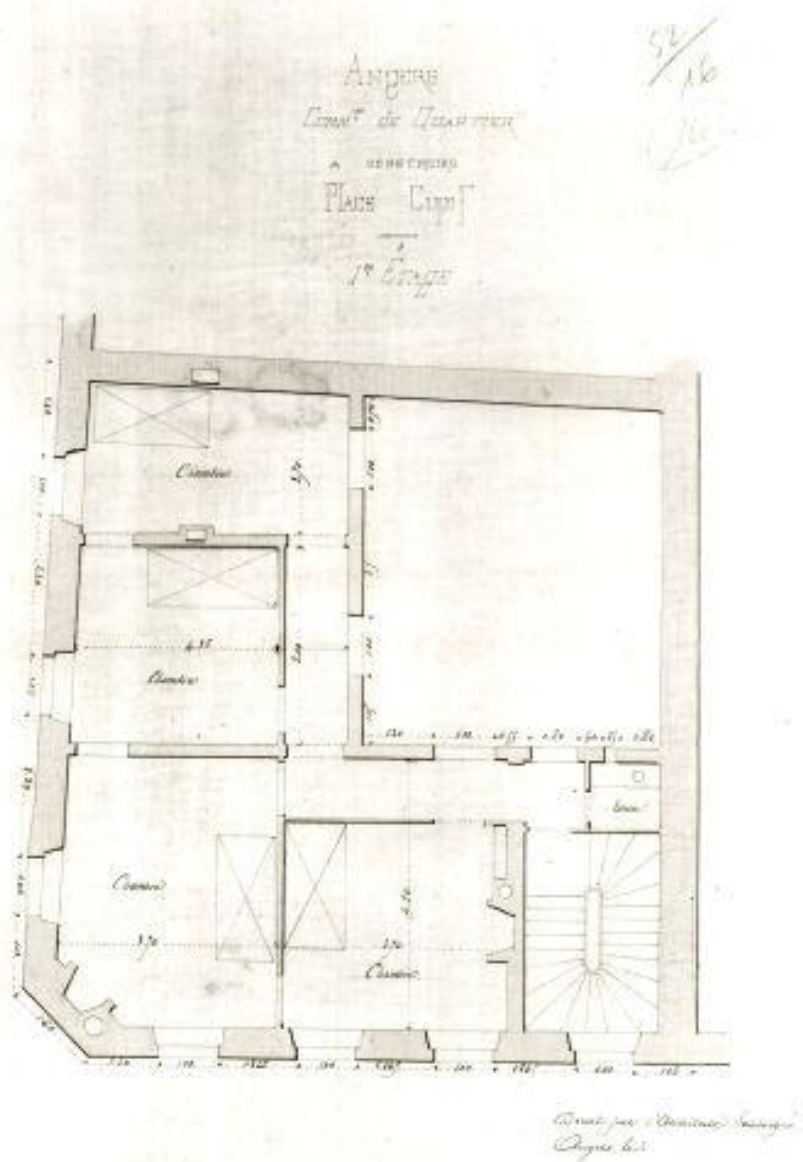
Angers. Commissariat de Quartier à construire Place Cupif. Rez- de- chaussée, dessin, par E. Dainville, [1870].
(Archives départementales de Maine-et-Loire ; 90 J 491).

IVR52_19934901193X

Auteur de l'illustration (reproduction) : François Lasa

Date de prise de vue : 2006

(c) Archives départementales de Maine-et-Loire ; (c) Région Pays de la Loire - Inventaire général
communication libre, reproduction soumise à autorisation



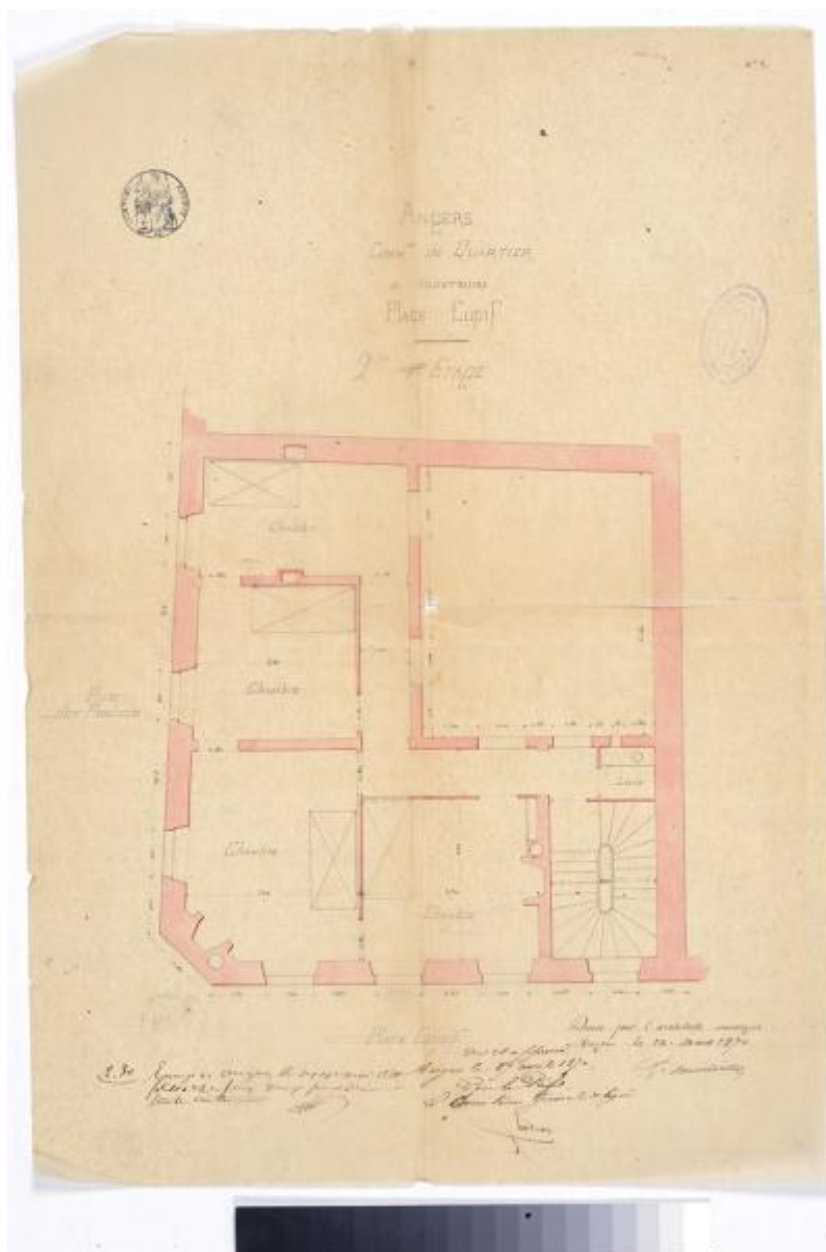
Angers. Commissariat de Quartier à construire Place Cupif. 1er étage. Plan (second projet), par E. Dainville, [1870].
(Archives départementales de Maine-et-Loire ; 90 J 496).

IVR52_19934901195X

Auteur de l'illustration (reproduction) : François Lasa

Date de prise de vue : 2006

(c) Archives départementales de Maine-et-Loire ; (c) Région Pays de la Loire - Inventaire général
communication libre, reproduction soumise à autorisation



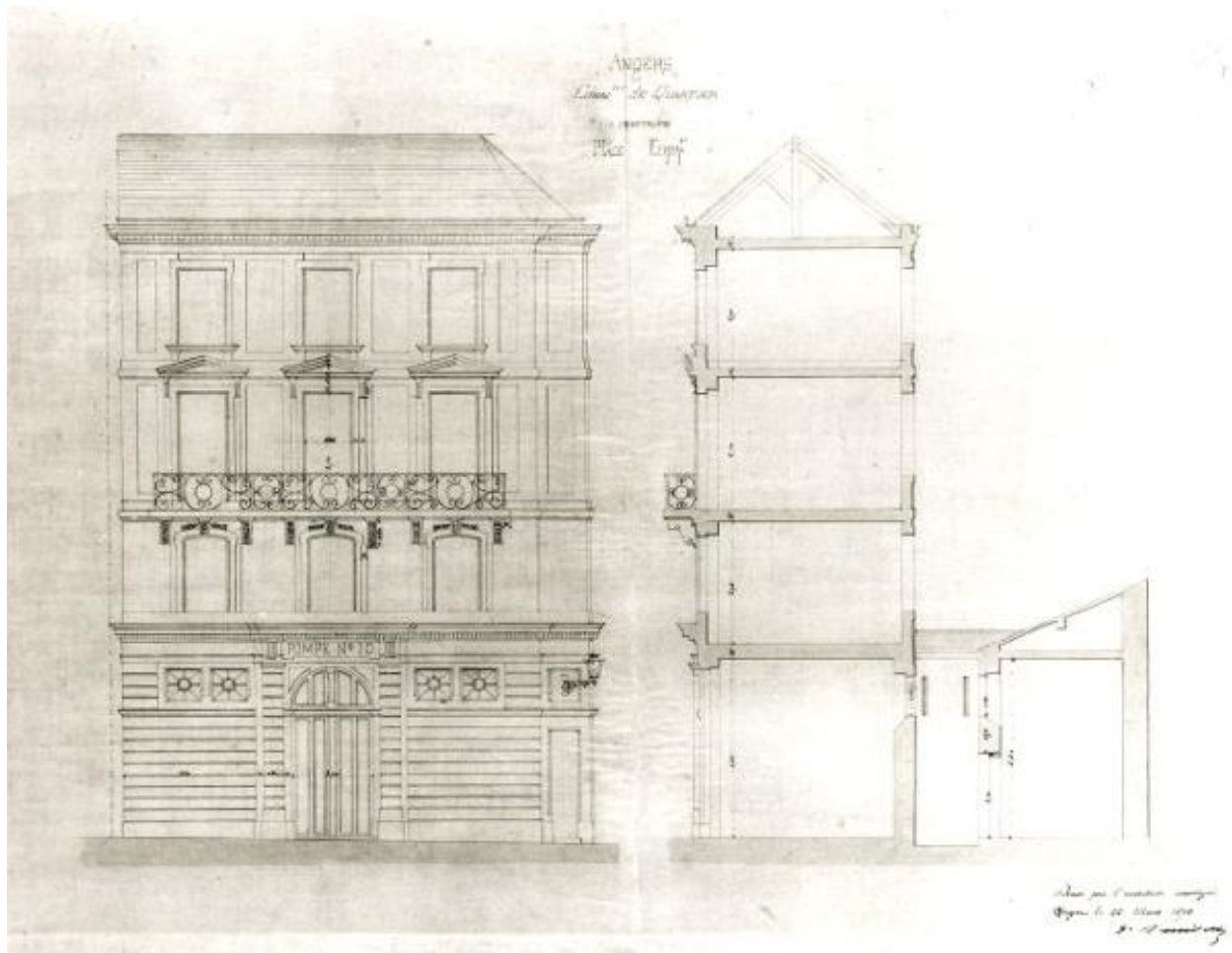
Angers. Commissariat de Quartier à construire Place Cupif : 1er étage raturé et remplacé par 2e (second projet), par E. Dainville, 1870. (Archives municipales d'Angers ; 40M 4).

IVR52_20064902946NUCA

Auteur de l'illustration (reproduction) : François Lasa

Date de prise de vue : 2006

(c) Région Pays de la Loire - Inventaire général ; (c) Archives municipales d'Angers
communication libre, reproduction soumise à autorisation



Angers. Commissariat de Quartier à construire. Place Cupif : projet d'élévation sur la rue Millet et coupe transversale, par E. Dainville, 1870. (Archives départementales de Maine-et-Loire ; 90 J 503).

IVR52_19934901191X

Auteur de l'illustration (reproduction) : François Lasa

Date de prise de vue : 2006

(c) Archives départementales de Maine-et-Loire ; (c) Région Pays de la Loire - Inventaire général communication libre, reproduction soumise à autorisation



Angers. Commissariat de Quartier à construire Place Cupif : élévation sur la place Cupif (second projet avec entresol, non réalisé), par E. Dainville, 1870. (Archives départementales de Maine-et-Loire ; 40 M 4).

IVR52_20064902945NUCA

Auteur de l'illustration (reproduction) : François Lasa

Date de prise de vue : 2006

(c) Région Pays de la Loire - Inventaire général ; (c) Archives municipales d'Angers
communication libre, reproduction soumise à autorisation



Angers. Commissariat de quartier Place Cupif : élévation sur la rue Millet et coupe (second projet sans entresol, réalisé), par E. Dainville, 1870. (Archives municipales d'Angers ; 40 M 4).

IVR52_20064902947NUCA

Auteur de l'illustration (reproduction) : François Lasa

Date de prise de vue : 2006

(c) Région Pays de la Loire - Inventaire général ; (c) Archives municipales d'Angers
communication libre, reproduction soumise à autorisation



Angers. Commissariat de Quartier à construire. Place Cupif : projet d'élevation sur la place Cupif, par E. Dainville, 1870. (Archives départementales de Maine-et-Loire ; 90 J 500).

IVR52_19934901192X

Auteur de l'illustration (reproduction) : François Lasa

Date de prise de vue : 2006

(c) Archives départementales de Maine-et-Loire ; (c) Région Pays de la Loire - Inventaire général communication libre, reproduction soumise à autorisation



Façades à l'angle de la rue Millet et sur la place de la République.

IVR52_19764900156X

Auteur de l'illustration : Patrice Giraud

Date de prise de vue : 2006

(c) Région Pays de la Loire - Inventaire général
communication libre, reproduction soumise à autorisation