

Pays de la Loire, Vendée  
Luçon  
20 rue du Gaz

## Maison, 20 rue du Gaz

### Références du dossier

Numéro de dossier : IA85001842  
Date de l'enquête initiale : 2011  
Date(s) de rédaction : 2011  
Cadre de l'étude : inventaire topographique Commune de Luçon  
Degré d'étude : étudié

### Désignation

Dénomination : maison  
Parties constituantes non étudiées : communs, jardin, puits

### Compléments de localisation

Milieu d'implantation : en ville  
Références cadastrales : 1845, F, 805, 806 ; 2005, AP, 435, 437, 524

### Historique

Cette maison a été construite en deux campagnes, en 1865 et juste avant la guerre de 1939-1945, dans les deux cas pour la famille Chauveau. La première construction a été réalisée pour Philippe Chauveau, exploitant de vergers. Par les documents cadastraux, nous savons que la maison était achevée en 1865 ; le patronyme Beilvert, ajouté à celui de Chauveau, a pour but de distinguer ce Philippe Chauveau d'un autre Luçonnais, Phillippe Chauveau Buffeteau. Un petit vitrail surmontant l'entrée porte le monogramme PC et représente des fruits, allusion à la profession du propriétaire. Outre son escalier en pierre à rampe en fonte de très belle facture, l'intérêt de la maison réside dans son système de double distribution (entrée, couloir et escalier), l'un pour les maîtres, l'autre pour les domestiques. Vers 1935, juste avant la seconde guerre mondiale, la demeure a été pourvue d'une nouvelle façade ouest et agrandie du côté est ; les commanditaires de cette campagne étaient les époux Lemauf-Chauveau, qui la réalisèrent dans un goût néo-basque, la famille ayant des attaches en pays basque.

Période(s) principale(s) : 3e quart 19e siècle, 2e quart 20e siècle  
Dates : 1865 (daté par source, daté par tradition orale)

### Description

#### Éléments descriptifs

Matériau(x) du gros-œuvre, mise en œuvre et revêtement : calcaire ; granite ; enduit ; moellon  
Matériau(x) de couverture : tuile creuse  
Étage(s) ou vaisseau(x) : sous-sol, 1 étage carré  
Élévations extérieures : élévation ordonnancée sans travées  
Escaliers : escalier dans-œuvre : escalier droit, en maçonnerie

#### Décor

Techniques : vitrail

## Statut, intérêt et protection

Statut de la propriété : propriété privée

## Références documentaires

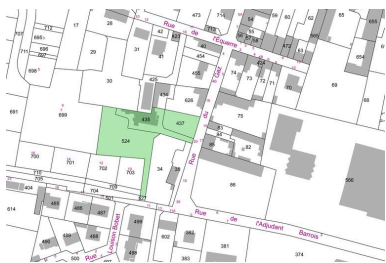
### Documents d'archive

- Archives départementales de la Vendée ; 3 P 1413. Matrices des propriétés foncières (1845-1914) du cadastre de 1845 : - Registre de modification de l'impôt foncier en raison de travaux. A l'année 1868 pour la parcelle F 806 : mention de nouvelle construction de maison, achevée en 1865, pour Beillever-Ledoux. - Folio 96 pour la parcelle F 806 : mention de nouvelle construction de maison pour Chauveau Philippe Beilvert, jardinier, imposée en 1868.

### Documents figurés

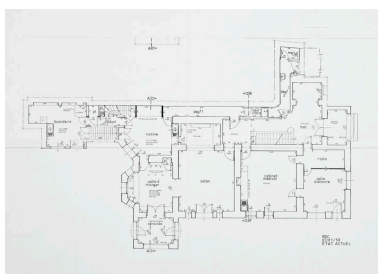
- Plan du rez-de-chaussée au 1/50e, le 15 janvier 2004. (Collection particulière).

## Illustrations



La maison sur le plan cadastral actuel.

Dess. Virginie Desvigne  
IVR52\_20118501011NUDA



Plan du rez-de-chaussée au  
1/50e, le 15 janvier 2004.  
Phot. Patrice (reproduction) Giraud  
IVR52\_20118500671NUCA



Façade est, du côté de l'entrée.  
Phot. Patrice Giraud  
IVR52\_20118500839NUCA



Vue de volume prise  
du sud-ouest du jardin.  
Phot. Patrice Giraud  
IVR52\_20118500837NUCA



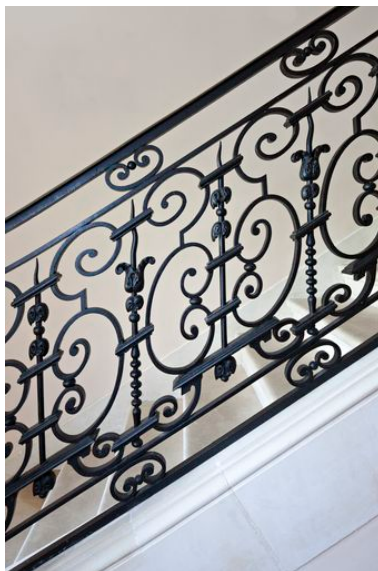
Vue du puits, situé dans le jardin.  
Phot. Patrice Giraud  
IVR52\_20118500838NUCA



Vue de l'escalier.  
Phot. Patrice Giraud  
IVR52\_20118500840NUCA



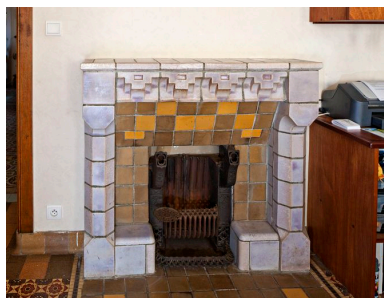
Départ d'escalier.  
Phot. Patrice Giraud  
IVR52\_20118500842NUCA



Détail de la rampe  
en fonte de l'escalier.  
Phot. Patrice Giraud  
IVR52\_20118500841NUCA



Vitrail au-dessus de la porte  
d'entrée, avec les initiales PC  
du commanditaire (Philippe  
Chauveau) et des fruits, allusion à sa  
profession d'exploitant de vergers.  
Phot. Patrice Giraud  
IVR52\_20118500844NUCA



Cheminée de la pièce  
à gauche en entrant.  
Phot. Patrice Giraud  
IVR52\_20118500843NUCA

## Dossiers liés

### Dossiers de synthèse :

Luçon, présentation du territoire communal (IA85001723) Pays de la Loire, Vendée, Luçon

Etude de la demeure luçonnaise (IA85001725) Pays de la Loire, Vendée, Luçon

### Oeuvre(s) contenue(s) :

Auteur(s) du dossier : Marie-Thérèse Réau

Copyright(s) : (c) Région Pays de la Loire - Inventaire général



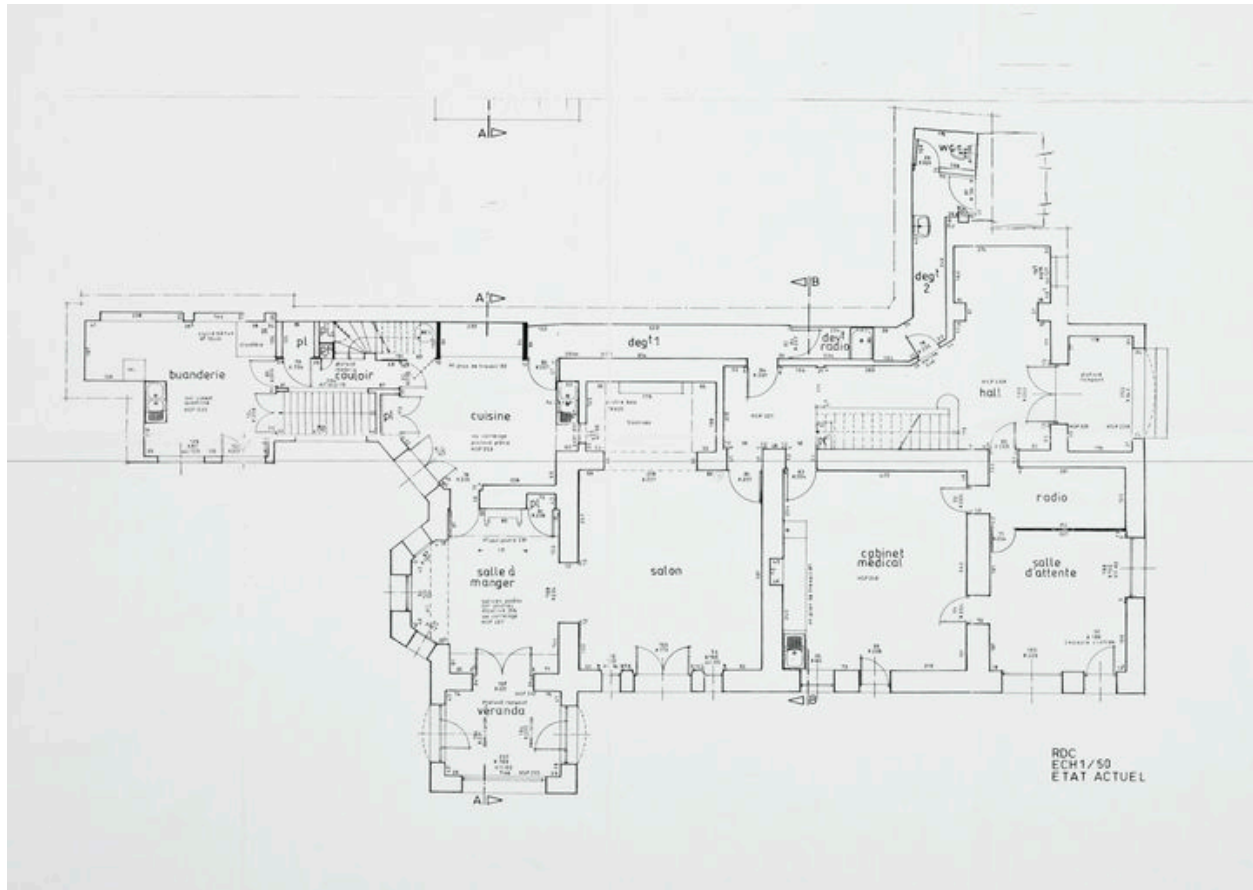
La maison sur le plan cadastral actuel.

IVR52\_20118501011NUDA

Auteur de l'illustration : Virginie Desvigne

Technique de relevé : reprise de fond ;

(c) Région Pays de la Loire - Inventaire général  
communication libre, reproduction interdite



Plan du rez-de-chaussée au 1/50e, le 15 janvier 2004.

Référence du document reproduit :

- Plan du rez-de-chaussée au 1/50e, le 15 janvier 2004. (Collection particulière).

IVR52\_20118500671NUCA

Auteur de l'illustration : Patrice (reproduction) Giraud

Échelle : 1:50e.

(c) Région Pays de la Loire - Inventaire général  
communication libre, reproduction interdite



Façade est, du côté de l'entrée.

IVR52\_20118500839NUCA

Auteur de l'illustration : Patrice Giraud

(c) Région Pays de la Loire - Inventaire général

reproduction soumise à autorisation du titulaire des droits d'exploitation



Vue de volume prise du sud-ouest du jardin.

IVR52\_20118500837NUCA

Auteur de l'illustration : Patrice Giraud

(c) Région Pays de la Loire - Inventaire général

reproduction soumise à autorisation du titulaire des droits d'exploitation



Vue du puits, situé dans le jardin.

IVR52\_20118500838NUCA

Auteur de l'illustration : Patrice Giraud

(c) Région Pays de la Loire - Inventaire général

reproduction soumise à autorisation du titulaire des droits d'exploitation





Vue de l'escalier.

IVR52\_20118500840NUCA

Auteur de l'illustration : Patrice Giraud

(c) Région Pays de la Loire - Inventaire général

reproduction soumise à autorisation du titulaire des droits d'exploitation



Départ d'escalier.

IVR52\_20118500842NUCA

Auteur de l'illustration : Patrice Giraud

(c) Région Pays de la Loire - Inventaire général

reproduction soumise à autorisation du titulaire des droits d'exploitation



Détail de la rampe en fonte de l'escalier.

IVR52\_20118500841NUCA

Auteur de l'illustration : Patrice Giraud

(c) Région Pays de la Loire - Inventaire général

reproduction soumise à autorisation du titulaire des droits d'exploitation



Vitrail au-dessus de la porte d'entrée, avec les initiales PC du commanditaire (Philippe Chauveau) et des fruits, allusion à sa profession d'exploitant de vergers.

IVR52\_20118500844NUCA

Auteur de l'illustration : Patrice Giraud

(c) Région Pays de la Loire - Inventaire général

reproduction soumise à autorisation du titulaire des droits d'exploitation



Cheminée de la pièce à gauche en entrant.

IVR52\_20118500843NUCA

Auteur de l'illustration : Patrice Giraud

(c) Région Pays de la Loire - Inventaire général

reproduction soumise à autorisation du titulaire des droits d'exploitation