

Pays de la Loire, Mayenne  
Blandouet

## Les écarts de la commune de Blandouet

### Références du dossier

Numéro de dossier : IA53002215

Date de l'enquête initiale : 2005

Date(s) de rédaction : 2005

Cadre de l'étude : inventaire topographique

Auteur(s) du dossier : Nicolas Foisneau, Christian Davy

Copyright(s) : (c) Région Pays de la Loire - Inventaire général ; (c) Conseil départemental de la Mayenne

### Désignation

Dénomination : écart

Aires d'études : Communauté de communes d'Erve-et-Charnie

Localisations :

Pays de la Loire, Mayenne

Blandouet

### Historique

Le bâti situé en dehors des bourgs était très majoritairement constitué de fermes isolées et de lieux-dits, nommés écarts, rassemblant plusieurs ménages. La notion de ménage ici retenue est celle utilisée dans les recensements du XIX<sup>e</sup> siècle où elle désigne une famille élargie, constituée des parents, des enfants, parfois des grands-parents et des domestiques avec leur famille. Dans le cadre de l'Inventaire de la communauté de commune d'Erve-et-Charnie, le statut d'écart et la typologie des écarts ont été déterminés par le nombre de logis mentionnés pour chaque lieu-dit dans l'état de sections du cadastre de 1842 et le nombre de ménages indiqués dans le recensement de population le plus proche de la date du cadastre. A Blandouet, quelques différences apparaissent entre les deux documents car le recensement de 1861 a dû être préféré à celui de 1841, 1846, 1851 et 1856 qui n'indiquent pas les noms de lieux-dits. En 1861, un tiers de la population de la commune vivait dans un écart. L'ensemble des bâtiments construits avant 1940 a été repéré. Au total, 14 écarts ont été répertoriés. Ils constituent plus d'un septième des dossiers consacrés à l'habitat qui regroupe, en outre les maisons, les fermes, les manoirs, les châteaux et les moulins, soit 14 dossiers sur un total de 88.

Période(s) principale(s) : Fin du Moyen Age Temps modernes Epoque contemporaine

### Description

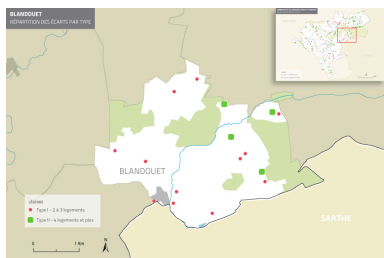
Typologies : La typologie des écarts est établie en fonction du nombre de logements comptabilisés sur le cadastre de 1842. Type I : écart de 2 ou 3 logements. Type II : écart de 4 logements ou plus.

Décompte des œuvres : bâti INSEE 94 ; repérées 14 ; étudiée 1

### Présentation

Pour consulter la totalité du dossier et des tableaux statistiques, cliquez [Ici](#)

## Illustrations



Carte de situation des écarts par type.

Dess. Élodie Rama

IVR52\_20105300475NUDA



Vue d'ensemble des écarts de  
Chanteloup et des Maisons-Neuves.

Phot. François Lasa

IVR52\_20055301896NUCA

## Dossiers liés

### Dossier(s) de synthèse :

Présentation de la commune de Blandouet (IA53002211) Pays de la Loire, Mayenne, Blandouet

Les écarts de la Communauté de communes d'Erve-et-Charnie (IA53002203)

### Édifices repérés et/ou étudiés :

Écart, actuellement ferme, les Mottais, Blandouet (IA53002250) Pays de la Loire, Mayenne, Blandouet, les Mottais

Écart, actuellement maison, Chanteloup, Blandouet (IA53002232) Pays de la Loire, Mayenne, Blandouet, Chanteloup

Écart, actuellement maison, les Tesnières, Blandouet (IA53002258) Pays de la Loire, Mayenne, Blandouet, les  
Tesnières

Écart, la Minotière, Blandouet (IA53002249) Pays de la Loire, Mayenne, Blandouet, la Minotière

Écart, les Crosneries, Blandouet (IA53002237) Pays de la Loire, Mayenne, Blandouet, les Crosneries

Écart, les Maisons-Neuves, Blandouet (IA53002233) Pays de la Loire, Mayenne, Blandouet, les Maisons-Neuves

Écart, les Menestières, Blandouet (IA53002247) Pays de la Loire, Mayenne, Blandouet, les Menestières

Écart, puis ferme, actuellement maison, Jauneau, Blandouet (IA53002242) Pays de la Loire, Mayenne, Blandouet,  
Jauneau

Écart, puis ferme, actuellement maison, la Croix, Blandouet (IA53002236) Pays de la Loire, Mayenne, Blandouet,  
la Croix

Écart, puis ferme, actuellement maison, les Maillardières, Blandouet (IA53002246) Pays de la Loire, Mayenne,  
Blandouet, les Maillardières

Écart, puis ferme, la Pansuère, Blandouet (IA53002251) Pays de la Loire, Mayenne, Blandouet, la Pansuère

Écart, puis ferme, les Perraudières, Blandouet (IA53002255) Pays de la Loire, Mayenne, Blandouet, les Perraudières

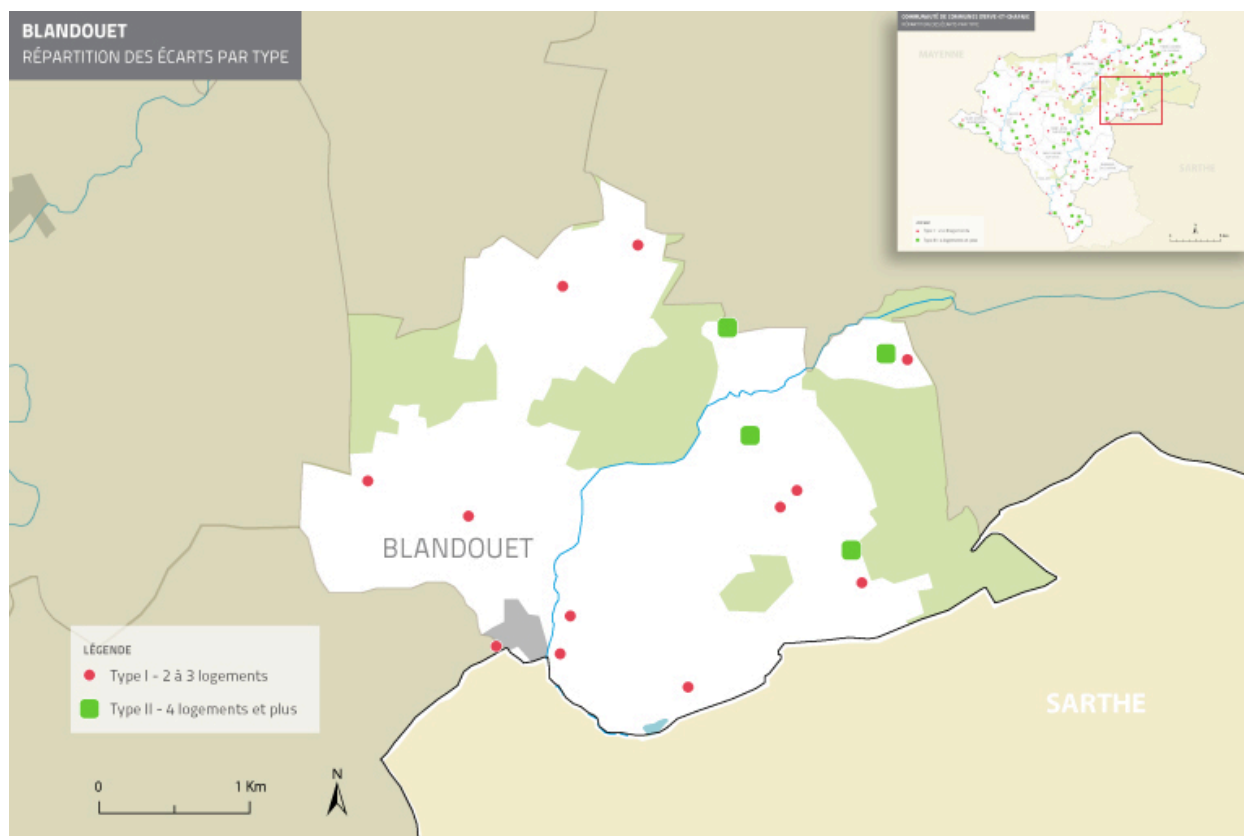
Écart de Frilouze, actuellement maison des Basses Coulées - Blandouet (IA53002261) Pays de la Loire, Mayenne,  
Blandouet, les Basses-Coulées

Écart de la Baillée et de la Chevretterie, actuellement maison, Blandouet (IA53002228) Pays de la Loire, Mayenne,  
Blandouet, la Baillée

Maison, puis écart, le Petit-Coin-des-Haies, Blandouet (IA53002235) Pays de la Loire, Mayenne, Blandouet, le Petit-  
Coin-des-Haies

Auteur(s) du dossier : Nicolas Foisneau, Christian Davy

Copyright(s) : (c) Région Pays de la Loire - Inventaire général ; (c) Conseil départemental de la Mayenne



Carte de situation des écarts par type.

IVR52\_20105300475NUDA

Auteur de l'illustration : Élodie Rama

Technique de relevé : reprise de fond ;

(c) Région Pays de la Loire - Inventaire général  
communication libre, reproduction soumise à autorisation



Vue d'ensemble des écarts de Chanteloup et des Maisons-Neuves.

IVR52\_20055301896NUCA

Auteur de l'illustration : François Lasa

Date de prise de vue : 2005

(c) Région Pays de la Loire - Inventaire général  
communication libre, reproduction soumise à autorisation