

Pays de la Loire, Mayenne  
Saint-Sulpice  
le Moulin-de-la-Rongère

## Site d'écluse de la Rongère

### Références du dossier

Numéro de dossier : IA53000542  
Date de l'enquête initiale : 2001  
Date(s) de rédaction : 2002  
Cadre de l'étude : enquête thématique départementale rivière Mayenne  
Degré d'étude : étudié

### Désignation

Dénomination : site d'écluse  
Parties constituantes non étudiées : maison, four à pain, pont mobile

### Compléments de localisation

œuvre située en partie sur la commune Villiers-Charlemagne  
Milieu d'implantation : isolé  
Réseau hydrographique : la Mayenne  
Références cadastrales : 1984, A, 37

### Historique

Un barrage existe sur le site de la Rongère depuis au moins le XV<sup>e</sup> siècle. Il assurait le fonctionnement de deux moulins situés de part et d'autre de la rivière. Il a été doté d'une porte marinière après 1537. La loi du 31 mai 1846 portant sur l'amélioration de la navigation sur la Mayenne prévoyait la suppression de ce passage. Il a finalement été reconstruit et doté d'une écluse. Les travaux ont été suivis par l'ingénieur ordinaire des Ponts et Chaussées Legras sur les plans étudiés et peut-être définitivement dressés en 1865 par son prédécesseur Lahougue. Ils ont été attribués le 12 septembre 1874 par adjudication aux entrepreneurs de Brest Buré et Crosnier. Commencés en 1876, ils sont presque achevés en 1877 lors de l'ouverture à la navigation. Mais, du fait des dégâts causés par les crues de 1878, 1879 et 1880, ils ne sont définitivement reçus que le 14 mars 1882. Les deux moulins ont également été reconstruits, en 1877. La maison éclusière a été agrandie en 1986 (témoignage oral).

Période(s) principale(s) : 4<sup>e</sup> quart 19<sup>e</sup> siècle

Période(s) secondaire(s) : 4<sup>e</sup> quart 20<sup>e</sup> siècle

Dates : 1876 (daté par source, daté par source), 1986 (daté par source)

Auteur(s) de l'oeuvre : Lahougue (ingénieur des Ponts et Chaussées, attribution par source), J. Legras (ingénieur des Ponts et Chaussées, attribution par source)

### Description

Le barrage est en forme de chevron. Les parties maçonnées de l'écluse sont traitées en pierre de taille. Le pont mobile qui permettait d'accéder au moulin est conservé. La maison éclusière a été construite sur le modèle de toutes celles de la basse Mayenne. Le four à pain qui se trouvait sur son pignon sud-est a été détruit lors de la réalisation d'une quatrième travée, copiée sur les travées latérales. Aucune dépendance n'est conservée.

### Éléments descriptifs

Matériau(x) du gros-oeuvre, mise en oeuvre et revêtement : granite, pierre de taille ; moellon, enduit

Matériau(x) de couverture : ardoise

Étage(s) ou vaisseau(x) : rez-de-chaussée surélevé, étage en surcroît

Type(s) de couverture : toit à longs pans, pignon couvert

## Typologies et état de conservation

État de conservation : remanié

## Statut, intérêt et protection

Statut de la propriété : propriété de l'Etat

## Références documentaires

### Documents d'archive

- Archives départementales de la Mayenne ; S 497. **Canalisation de la Mayenne entre la Fosse et la Roche**, 1874-1888.

### Documents figurés

- **Plans des 26 chaussées ou barrages situés dans la partie navigable de la rivière Mayenne** / dessinés par L.-X. Deslandes de Lancelot. 1828. Album de 26 dess. : encre et aquarelle. (Archives départementales de la Mayenne ; S 466).
- **Projet de reconstruction du barrage de la Rongère, à Saint-Sulpice et Villiers-Charlemagne : plan d'ensemble** / dessiné par J. Legras. 1877. 1 dess. : encre et aquarelle. (Archives départementales de la Mayenne ; S 498).
- **Projet de reconstruction du barrage et des moulins de la Rongère, à Saint-Sulpice et Villiers-Charlemagne : plan d'ensemble et coupes des coursiers des moulins** / dessiné par J. Legras. 1876. 1 dess. : encre et aquarelle. (Archives départementales de la Mayenne ; S 543).
- **Villiers-Charlemagne (Mayenne). Le moulin de la Rongère**. [s.l.] : Champion, [avant 1913]. 1 impr. photoméc. ; carte postale. (Collection particulière).
- **[Vue aérienne du site d'écluse de la Rongère, à Saint-Sulpice et Villiers-Charlemagne]**. Saint-Maur-des-Fossés : Lapie, 3e quart 20e siècle. 1 impr. photoméc. ; carte postale. (Collection particulière).

### Périodiques

- **A propos d'une balade le long de la Mayenne. Moulins de la Mayenne, bulletin de liaison de l'association des Amis des moulins de la Mayenne**, n° 40, novembre 1999. p. 5

## Illustrations

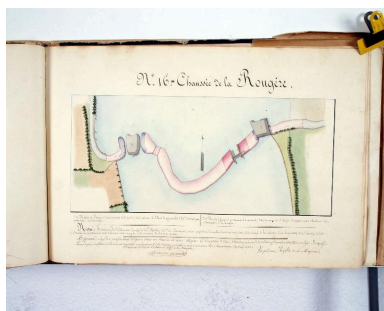
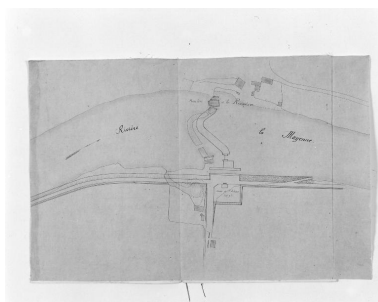
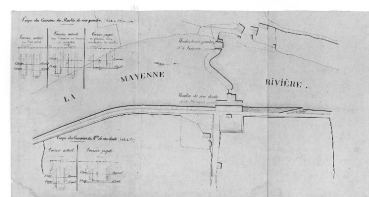


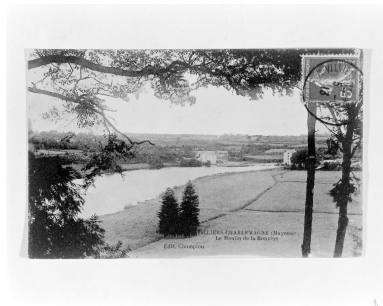
Planche N° 16 du recueil des plans des barrages de la partie navigable



Plan d'ensemble du site : ancien et nouveau barrage, ancien et



de la Mayenne. Plan d'ensemble  
du site de la Rongère avant la  
construction de l'écluse : barrage,  
porte marinière, moulins à farine.  
Autr. Louis-Xavier Deslandes de  
Lancelot, Repro. François Lasa  
IVR52\_20015300184XA



Vue d'ensemble du site depuis  
la rive droite en amont.  
Autr. Champion,  
Repro. François Lasa  
IVR52\_20015300685X

nouveau moulin, rive droite,  
ancien moulin, rive gauche.  
Autr. J. Legras, Repro. François Lasa  
IVR52\_20025300062X



Vue aérienne d'ensemble du  
site : écluse, moulin situé rive  
droite (Saint-Sulpice), pertuis,  
barrage, moulin situé rive  
gauche (Villiers-Charlemagne).  
Autr. LAPIE, Repro. François Lasa  
IVR52\_20015300691X

Plan d'ensemble : nouveau  
barrage, moulins à farine de la  
rive gauche et de la rive droite .  
Autr. J. Legras, Repro. François Lasa  
IVR52\_20015300216X



Vue d'ensemble du site depuis  
la rive droite en aval : écluse,  
moulin rive droite (à Saint-Sulpice),  
pertuis, barrage, moulin rive  
gauche (à Villiers-Charlemagne).  
Phot. François Lasa  
IVR52\_20025300427XA



Vue d'ensemble du site depuis la rive  
droite en aval : château de la Rongère,  
maison du meunier, maison éclusière,  
écluse, moulin rive droite (à Saint-  
Sulpice), pertuis, barrage, moulin  
rive gauche (à Villiers-Charlemagne).  
Phot. François Lasa  
IVR52\_20025300429XA



Vue d'ensemble du site depuis  
la rive droite en aval pendant les  
écourées de 2009 : écluse, moulin  
rive droite (à Saint-Sulpice),  
pertuis, barrage, moulin rive  
gauche (à Villiers-Charlemagne).  
Phot. Yves Guillotin  
IVR52\_20095300479NUCA



Vue d'ensemble du site depuis la  
rive droite en amont pendant les  
écourées de 2009 : moulin rive  
gauche (à Villiers-Charlemagne),  
barrage, pertuis, moulin rive  
droite (à Saint-Sulpice), écluse.  
Au-devant du barrage actuel,  
vestiges du barrage détruit en 1876.  
Phot. Yves Guillotin  
IVR52\_20095300477NUCA



L'écluse et les moulins.  
Phot. Pierre-Bernard Fourny  
IVR52\_20225300515NUCA



Les vestiges de la porte  
marinière détruite en 1876, vus  
pendant les écourues de 2009.  
Phot. Yves Guillotin  
IVR52\_20095300473NUCA



La porte d'aval de l'écluse,  
pendant les écourues de 2009.  
Phot. Yves Guillotin  
IVR52\_20095300481NUCA



Le barrage et le moulin de la rive  
gauche (à Villiers-Charlemagne)  
vus depuis l'écluse pendant les  
écourues de 2009. A gauche  
les vestiges du barrage et de la  
porte marinière détruits en 1876.  
Phot. Yves Guillotin  
IVR52\_20095300475NUCA

## Dossiers liés

Oeuvre(s) partie(s) constituante(s) étudiée(s) : Moulin à farine, puis minoterie du Moulin-de-la-Rongère (IA53000544)  
Pays de la Loire, Mayenne, Villiers-Charlemagne, le Moulin-de-la-Rongère

Oeuvre(s) partie(s) constituante(s) étudiée(s) : Moulin à farine, puis minoterie du Moulin-de-la-Rongère (IA53000543)  
Pays de la Loire, Mayenne, Saint-Sulpice, le Moulin-de-la-Rongère

### Dossiers de synthèse :

Rivière aménagée la Mayenne, dite la Mayenne canalisée (IA53000589)

### Oeuvre(s) contenue(s) :

Auteur(s) du dossier : Nicolas Foisneau

Copyright(s) : (c) Région Pays de la Loire - Inventaire général ; (c) Conseil départemental de la Mayenne



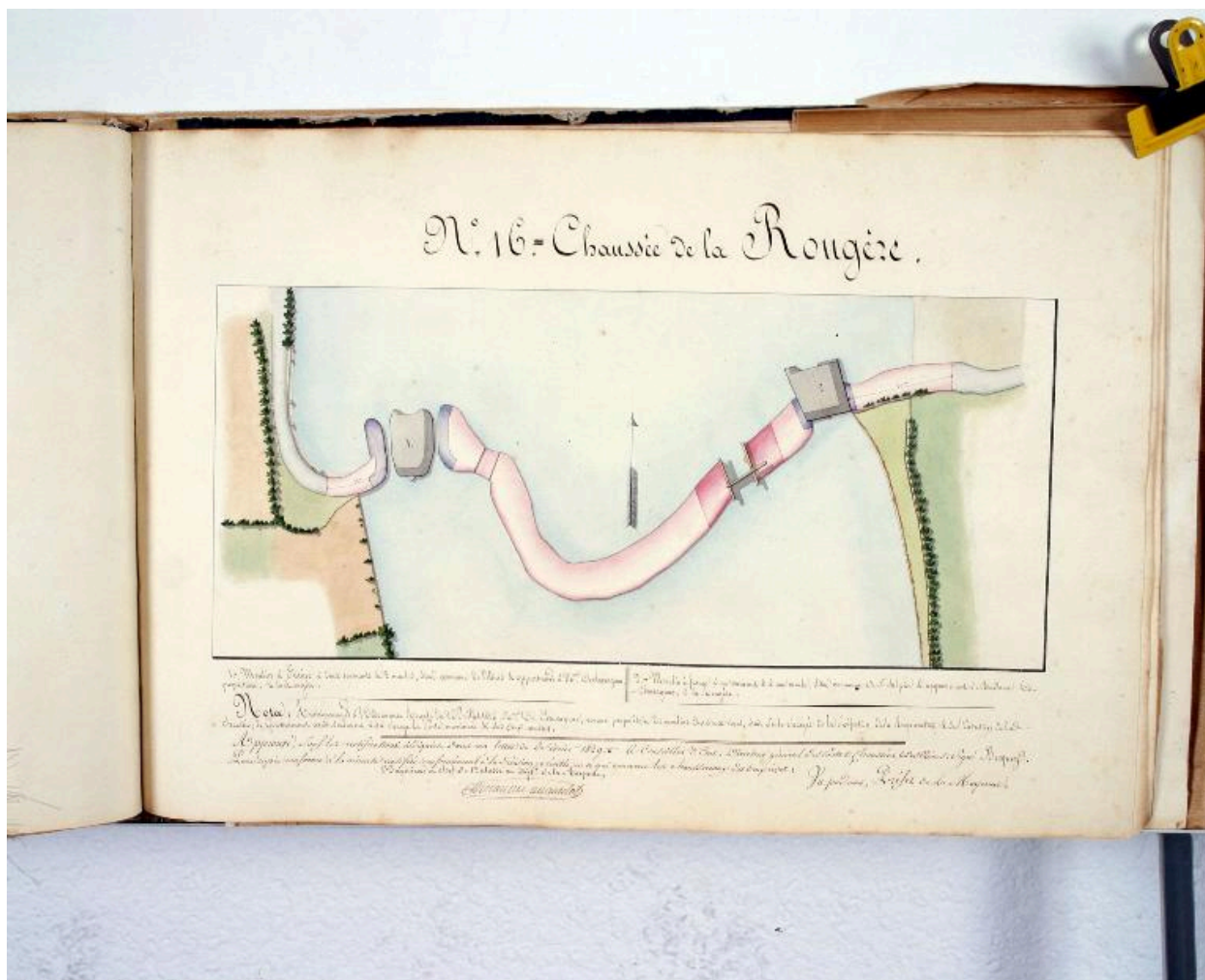


Planche N° 16 du recueil des plans des barrages de la partie navigable de la Mayenne. Plan d'ensemble du site de la Rongère avant la construction de l'écluse : barrage, porte marinière, moulins à farine.

Référence du document reproduit :

- **Plans des 26 chaussées ou barrages situés dans la partie navigable de la rivière Mayenne** / dessinés par L.-X. Deslandes de Lancelot. 1828. Album de 26 dess. : encre et aquarelle. (Archives départementales de la Mayenne ; S 466).

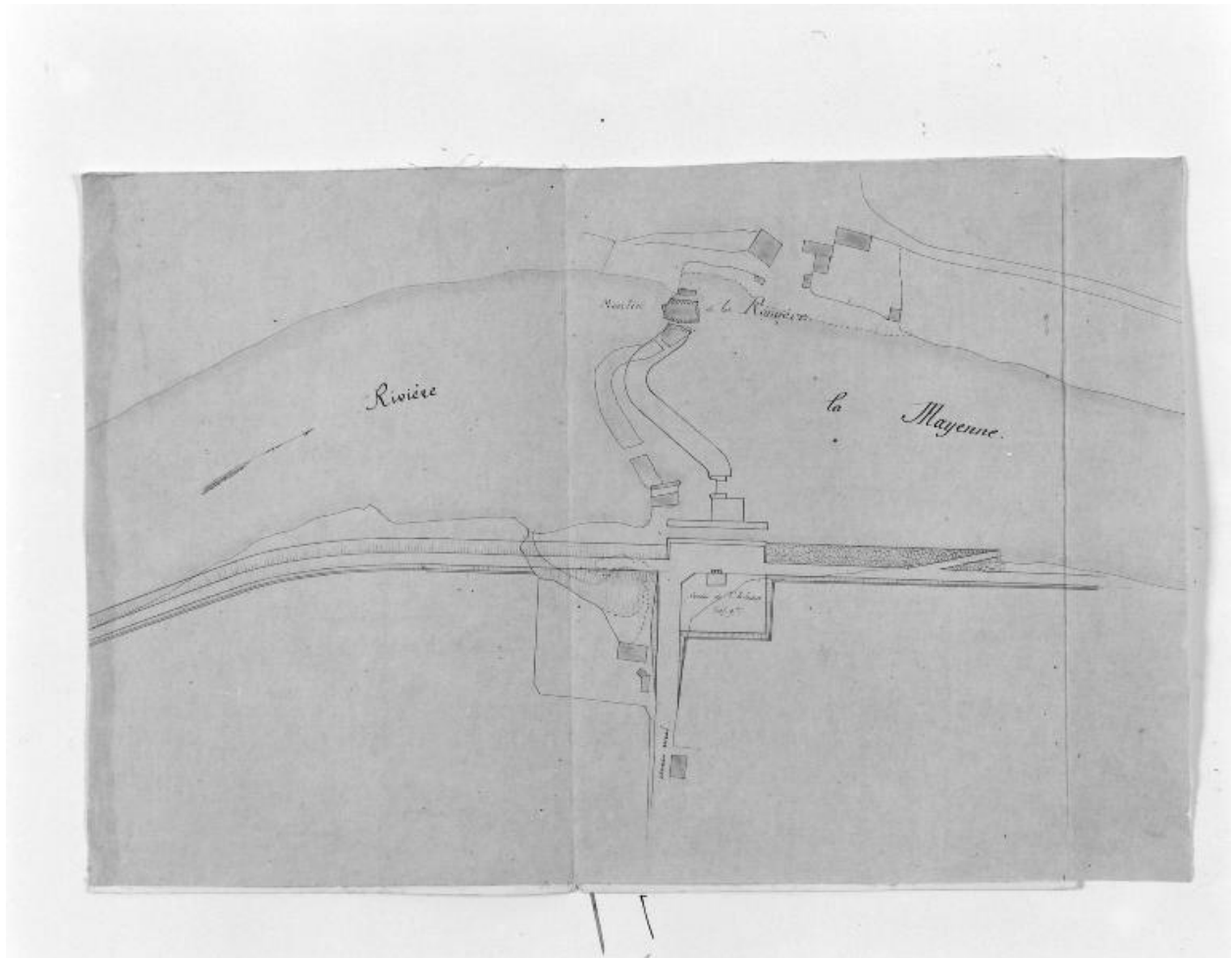
IVR52\_20015300184XA

Auteur de l'illustration (reproduction) : François Lasa

Auteur du document reproduit : Louis-Xavier Deslandes de Lancelot

Date de prise de vue : 2001

(c) Conseil départemental de la Mayenne ; (c) Région Pays de la Loire - Inventaire général communication libre, reproduction soumise à autorisation



Plan d'ensemble du site : ancien et nouveau barrage, ancien et nouveau moulin, rive droite, ancien moulin, rive gauche.

Référence du document reproduit :

- **Projet de reconstruction du barrage de la Rongère, à Saint-Sulpice et Villiers-Charlemagne : plan d'ensemble** / dessiné par J. Legras. 1877. 1 dess. : encre et aquarelle. (Archives départementales de la Mayenne ; S 498).

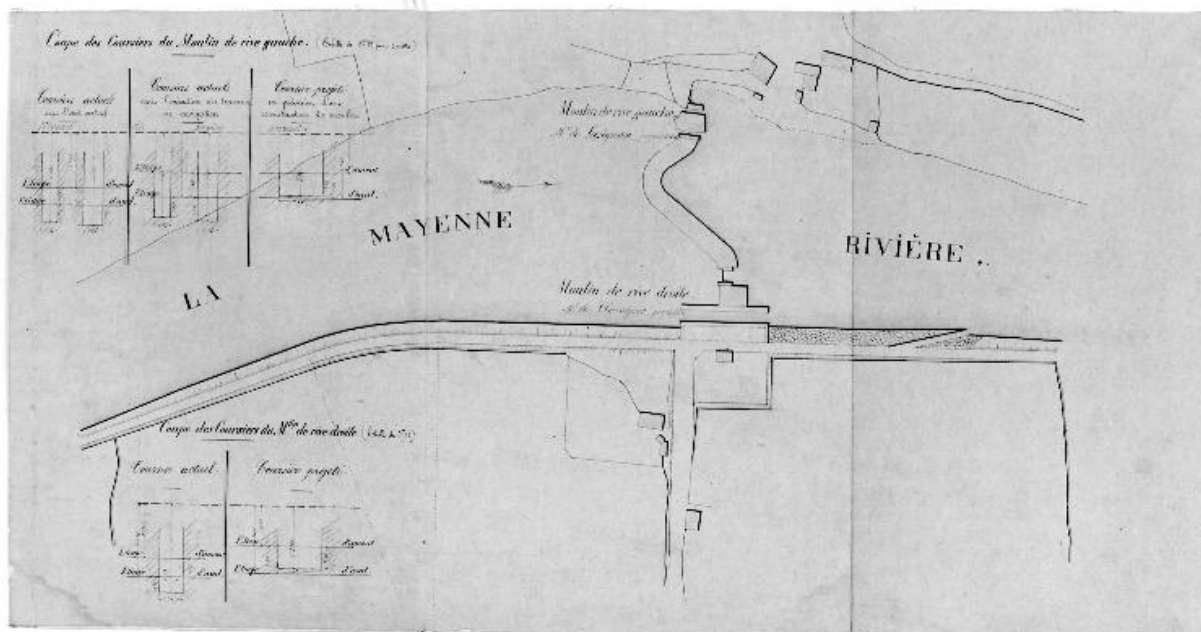
IVR52\_20025300062X

Auteur de l'illustration (reproduction) : François Lasa

Auteur du document reproduit : J. Legras

Date de prise de vue : 2002

(c) Conseil départemental de la Mayenne ; (c) Région Pays de la Loire - Inventaire général  
communication libre, reproduction soumise à autorisation



Plan d'ensemble : nouveau barrage, moulins à farine de la rive gauche et de la rive droite .

Référence du document reproduit :

- **Projet de reconstruction du barrage et des moulins de la Rongère, à Saint-Sulpice et Villiers-Charlemagne : plan d'ensemble et coupes des coursiers des moulins** / dessiné par J. Legras. 1876. 1 dess. : encre et aquarelle.(Archives départementales de la Mayenne ; S 543).

IVR52\_20015300216X

Auteur de l'illustration (reproduction) : François Lasa

Auteur du document reproduit : J. Legras

Date de prise de vue : 2001

(c) Conseil départemental de la Mayenne ; (c) Région Pays de la Loire - Inventaire général communication libre, reproduction soumise à autorisation



Vue d'ensemble du site depuis la rive droite en amont.

Référence du document reproduit :

- **Villiers-Charlemagne (Mayenne). Le moulin de la Rongère.** [s.l.] : Champion, [avant 1913]. 1 impr. photoméc. ; carte postale. (Collection particulière).

IVR52\_20015300685X

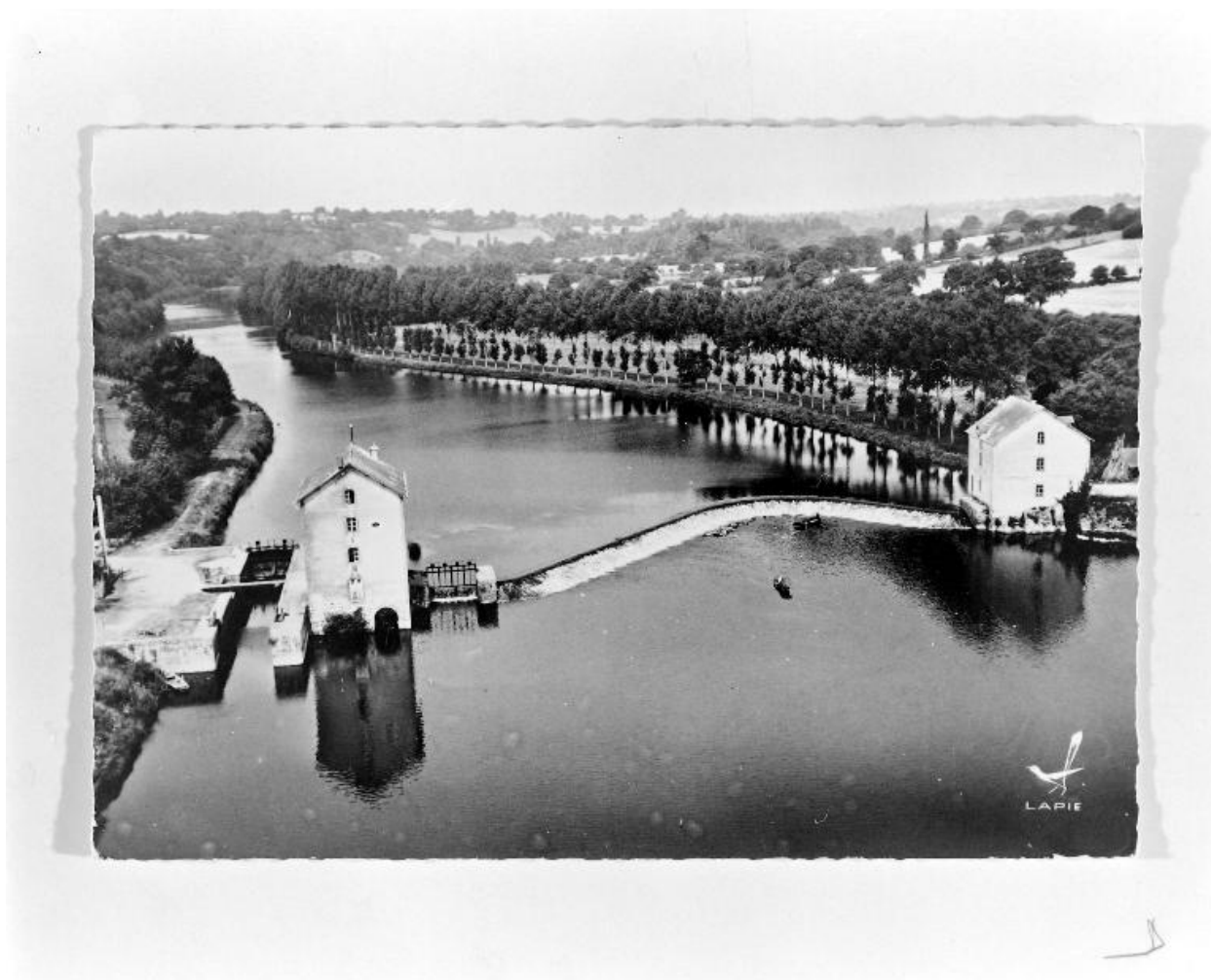
Auteur de l'illustration (reproduction) : François Lasa

Auteur du document reproduit : Champion

Date de prise de vue : 2001

(c) Editions Champion ; (c) Région Pays de la Loire - Inventaire général ; (c) Collection particulière  
communication libre, reproduction soumise à autorisation





Vue aérienne d'ensemble du site : écluse, moulin situé rive droite (Saint-Sulpice), pertuis, barrage, moulin situé rive gauche (Villiers-Charlemagne).

Référence du document reproduit :

- [Vue aérienne du site d'écluse de la Rongère, à Saint-Sulpice et Villiers-Charlemagne]. Saint-Maur-des-Fossés : Lapie, 3e quart 20e siècle. 1 impr. photoméc. ; carte postale. (Collection particulière).

IVR52\_20015300691X

Auteur de l'illustration (reproduction) : François Lasa

Auteur du document reproduit : LAPIE

Date de prise de vue : 2001

(c) Editions Lapie ; (c) Région Pays de la Loire - Inventaire général ; (c) Collection particulière  
communication libre, reproduction soumise à autorisation



Vue d'ensemble du site depuis la rive droite en aval : écluse, moulin rive droite (à Saint-Sulpice), pertuis, barrage, moulin rive gauche (à Villiers-Charlemagne).

IVR52\_20025300427XA

Auteur de l'illustration : François Lasa

Date de prise de vue : 2002

(c) Région Pays de la Loire - Inventaire général  
communication libre, reproduction soumise à autorisation



Vue d'ensemble du site depuis la rive droite en aval : château de la Rongère, maison du meunier, maison éclusière, écluse, moulin rive droite (à Saint-Sulpice), pertuis, barrage, moulin rive gauche (à Villiers-Charlemagne).

IVR52\_20025300429XA

Auteur de l'illustration : François Lasa

Date de prise de vue : 2002

(c) Région Pays de la Loire - Inventaire général  
communication libre, reproduction soumise à autorisation





Vue d'ensemble du site depuis la rive droite en aval pendant les écourues de 2009 : écluse, moulin rive droite (à Saint-Sulpice), pertuis, barrage, moulin rive gauche (à Villiers-Charlemagne).

IVR52\_20095300479NUCA

Auteur de l'illustration : Yves Guillotin

Date de prise de vue : 2009

(c) Région Pays de la Loire - Inventaire général  
communication libre, reproduction soumise à autorisation



Vue d'ensemble du site depuis la rive droite en amont pendant les écoures de 2009 : moulin rive gauche (à Villiers-Charlemagne), barrage, pertuis, moulin rive droite (à Saint-Sulpice), écluse. Au-devant du barrage actuel, vestiges du barrage détruit en 1876.

IVR52\_20095300477NUCA

Auteur de l'illustration : Yves Guillotin

Date de prise de vue : 2009

(c) Région Pays de la Loire - Inventaire général  
communication libre, reproduction soumise à autorisation





L'écluse et les moulins.

IVR52\_20225300515NUCA

Auteur de l'illustration : Pierre-Bernard Fourny

Date de prise de vue : 2022

(c) Région Pays de la Loire - Inventaire général  
communication libre, reproduction soumise à autorisation



Les vestiges de la porte marinière détruite en 1876, vus pendant les écourues de 2009.

IVR52\_20095300473NUCA

Auteur de l'illustration : Yves Guillotin

Date de prise de vue : 2009

(c) Région Pays de la Loire - Inventaire général  
communication libre, reproduction soumise à autorisation



La porte d'aval de l'écluse, pendant les écourues de 2009.

IVR52\_20095300481NUCA

Auteur de l'illustration : Yves Guillotin

Date de prise de vue : 2009

(c) Région Pays de la Loire - Inventaire général  
communication libre, reproduction soumise à autorisation





Le barrage et le moulin de la rive gauche (à Villiers-Charlemagne) vus depuis l'écluse pendant les écourues de 2009. A gauche les vestiges du barrage et de la porte marinière détruits en 1876.

IVR52\_20095300475NUCA

Auteur de l'illustration : Yves Guillotin

Date de prise de vue : 2009

(c) Région Pays de la Loire - Inventaire général  
communication libre, reproduction soumise à autorisation