

Pays de la Loire, Sarthe
Pruillé-l'Éguillé
place du 11-Novembre-1918

Les objets mobiliers de l'église Saint-Christophe de Pruillé-l'Eguillé

Références du dossier

Numéro de dossier : IM72002691
Date de l'enquête initiale : 2012
Date(s) de rédaction : 2012
Cadre de l'étude : inventaire topographique Forêt de Bercé

Désignation

Localisation

Aire d'étude et canton :
Aire d'étude : Forêt de Bercé, *Canton* : Le Grand-Lucé
Précisions :

Historique

L'église Saint-Christophe conserve une épitaphe de l'abbé Bernardin Moreau, curé de Pruillé, datée de 1543. La baie axiale a été fondée vers 1525 par la famille Coesmes, seigneur de Pruillé (Grodecki). Elle a été restaurée et complétée en 1874 par Eugène Hucher, cartonnier de l'atelier du Carmel du Mans, et son ancien directeur (Triger). Les sept médaillons, la bordure et les cartels avec dates insérés dans la baie 1 datent de 1546. Le retable du maître-autel avec son bas-relief central représentant une *Adoration des bergers* a été construit en 1724 par l'architecte Jacques Net (?) -Chartrin (Chronique religieuse). Il a été remanié en 1872 lors de la réouverture de la baie axiale (Triger). L'église conserve un ciboire exécuté dans le premier quart du XIXe siècle par l'orfèvre parisien L.-N. Naudin, et une patène exécutée dans le deuxième quart du XIXe siècle par l'orfèvre parisien Joseph-Philippe-Adolphe Dejean. Le tableau représentant la *Charité* peint dans la seconde moitié du XIXe siècle par le peintre Augier a été donné en 1874 à l'église par l'Etat (Triger). 29 objets ont été protégés au titre des Monuments Historiques dont 10 ont été classés et 19 inscrits. 49 dossiers ont été ouverts. Le XIIe siècle concerne 1 dossier, le XIVe siècle 2 dossiers, le XVe siècle 1 dossier, le XVIe siècle 9 dossiers, le XVIIe siècle 8 dossiers, le XVIIIe siècle 17 dossiers et le XIXe siècle 9 dossiers soit 74 % de dossiers pour l'Ancien régime et 9% de dossiers pour la fin du Moyen Age. Les principales catégories techniques sont la sculpture (14 dossiers), l'orfèvrerie (8 dossiers), la marbrerie (6 dossiers) et la menuiserie (6 dossiers).

Auteur(s) de l'oeuvre : Eugène Hucher (verrier), Net (?) -Chartrin Jacques), Christian Sallé (restaurateur), Thierry Quinsac (menuisier), Matthieu Dionise (sculpteur), Naudin Louis Nicolas (orfèvre), Augier (peintre), Joseph-Philippe-Adolphe Dejean (orfèvre, signature)

Références documentaires

Bibliographie

- GRODECKI, Louis (dir.). **Les vitraux du Centre et des Pays de la Loire, Corpus vitrearum**. Paris : Éditions du Centre national de la recherche scientifique, 1981. vol. II, p. 264.

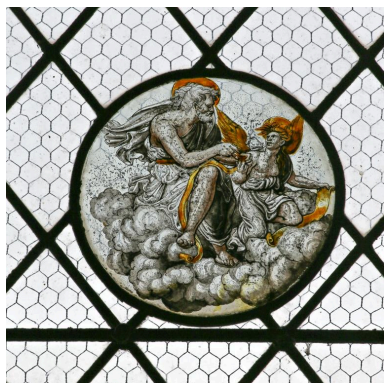
Annexe 1

Liste supplémentaire des objets mobiliers de l'église Saint-Christophe de Pruillé-l'Éguillé

- Une grande croix d'autel en bronze doré de la seconde moitié du XIXe siècle
- Une croix d'autel en bronze doré de la seconde moitié du XIXe siècle
- Deux petites croix d'autel en bronze argenté de la seconde moitié du XIXe siècle
- Trois chandeliers d'autel en bronze doré à cinq branches, décorés de grappes, épis de blé et lys, de la fin du XIXe siècle
- Six grands chandeliers d'autel néo-baroque en bronze argenté de la seconde moitié du XIXe siècle
- Six chandeliers d'autel néo-baroque moyens en bronze argenté de la seconde moitié du XIXe siècle
- Quatre petits chandeliers d'autel néo-baroque en bronze argenté de la seconde moitié du XIXe siècle
- Trois chandeliers en bronze argenté cannelés du XIXe siècle
- Six chandeliers d'autel en bronze argenté (brillant) de la seconde moitié du XIXe siècle
- Deux chandeliers d'autel en métal doré à cinq branches, décoré de fleurs et d'initiales de la Vierge MA, de la fin du XIXe siècle
- Un bougeoir en métal de la fin du XIXe siècle
- Un grand et fin cierge d'autel en cire blanche du début du XXe siècle
- Un reliquaire de Vraie Croix en bronze doré (relique conservée) du XIXe siècle
- Un reliquaire en métal doré et tissu de la fin du XIXe siècle
- Quatre clochettes d'autel en métal du XIXe siècle
- Une paire de burettes avec plateau en verre du XXe siècle
- Un seau à eau bénite avec goupillon en étain du XIXe siècle
- Une navette à encens en métal doré de la fin du XIXe siècle
- Trois tableaux d'autel (deux petits et un grand) en bronze doré et tissu rouge de la fin du XIXe siècle
- Deux expositions en bois et tissu de la fin du XIXe siècle
- Un tabernacle en marbre noir de forme cubique du XIXe siècle (déposé dans la sacristie)
- Un pupitre d'autel en bronze doré de la fin du XIXe siècle
- Un pupitre d'autel en bois de la fin du XIXe siècle
- Un petit vase d'autel en porcelaine blanche du début du XXe siècle
- Vingt différents vase à fleurs d'autel en verre et faïence du XXe siècle
- Une jardinière d'autel en bronze doré de la fin du XIXe siècle
- Une croix de procession en bronze doré du XIXe siècle
- Une croix de procession en métal argenté du XIXe siècle
- Deux lampes de procession en métal doré de la fin du XIXe siècle
- Deux appliques lumineuse en bronze doré à trois branches de la fin du XIXe siècle
- Un éteignoir en métal, XIXe siècle
- Une épitaphe en ardoise de l'abbé Julien Laurent, curé de Pruillé-l'Éguillé, mort le 11 octobre 1866 (déposée dans la sacristie)
- Une statue d'Immaculée Conception en plâtre blanc du XIXe siècle
- Une statue de Notre-Dame de Lourdes en plâtre polychrome de la fin du XIXe siècle
- Une statue de saint Joseph avec l'Enfant en plâtre blanc de la fin du XIXe siècle
- Une statue de sainte Jeanne d'Arc en plâtre polychrome de la fin du XIXe siècle
- Une statue de la Vierge en plâtre blanc du XIXe siècle
- Une statue de l'ange en plâtre blanc du XIXe siècle
- Une statuette de sainte Thérèse en plâtre polychrome du début du XXe siècle
- Une statuette de saint Antoine de Padoue en plâtre blanc du XIXe ou du XXe siècle
- Une série complète du Chemin de croix, peintures sur papier marouflé sur toile, de la seconde moitié du XIXe siècle
- Une lithographie représentant Jésus d'après Ary Scheffer de la fin du XIXe siècle
- Un monument aux morts avec son cadre en bois du premier quart du XXe siècle
- Une verrière (baie 2) décorée de croix et losanges jaunes et blancs de la fin du XIXe siècle
- Trois fragments en bois sculpté et doré dont un en forme de volute, XVIIIe siècle, provenant probablement de l'ancien tabernacle de l'église (Triger)
- Une colonne en marbre noir (fragment) du XVIIIe siècle (?)
- Une crèche comportant huit santons en plâtre polychrome de la première moitié du XXe siècle
- Un ornement vert comportant une chasuble et une étole, du début du XXe siècle
- Un ornement orange comportant une chasuble et une étole, de la première moitié du XXe siècle
- Un ornement vert comportant une chasuble, étole et carré de la fin du XIXe s chasuble en drap doré du XIXe siècle corporaux en coton blanc avec de petites croix rouge

- Une étole violette de la première moitié du XXe siècle
- Une étole rouge de la première moitié du XXe siècle
- Une chasuble blanche de la première moitié du XXe siècle
- Un napperon rouge de la fin du XIXe siècle
- Une cape noire de la fin du XIXe siècle
- Un lutrin en bois du XVIIIe siècle
- Un lutrin en bois du XIXe siècle
- Un tronc d'église en bois de la première moitié du XXe siècle
- Un orgue d'église en bois, portant la marque de Manufacture d'Orgues des Andelys (Eure), Dumont, Lelièvre et Cie ; Orgue - médio phone, de la fin du XIXe siècle
- Quatre sièges de célébrant en bois du XIXe siècle
- Trois sièges marche-pied en bois, du XIXe siècle
- Deux prie-Dieu en bois et tissu rouge de la fin du XIXe siècle
- Deux confessionnaux en bois du XIXe siècle
- Une grille de chœur en fonte et bois, décorée de motifs d'arcades trilobées, de la seconde moitié du XIXe siècle
- Deux grands bancs d'église en chêne du XIXe siècle
- Un banc d'église en bois du XIXe siècle
- Une petite armoire de sacristie en chêne, à deux battants, du XVIII-XIXe siècle
- Deux grandes armoires de sacristie à cinq portes en chêne du XIXe siècle
- Un grand meuble de sacristie, surmonté au centre d'une corniche cintrée de chêne du XVIIIe siècle
- Une grande armoire de sacristie en chaîne à trois portes du XIXe siècle
- Deux armoires de sacristie à deux portes en chêne du XIXe siècle
- Un ensemble de bancs de fidèles refait par la fabrique en 1869-1870 (Triger).

Illustrations



Verrière figurée
(détail) : saint matthieu.
Phot. Pierre-Bernard Fourny
IVR52_20137201076NUCA

Dossiers liés

Objet(s) contenu(s) dans l'édifice :

- Armoire (IM72002738) Pays de la Loire, Sarthe, Pruillé-l'Éguillé, place du 11-novembre-1918
Bannière (IM72002725) Pays de la Loire, Sarthe, Pruillé-l'Éguillé, place du 11-novembre-1918
Bas-relief : Adoration des bergers (IM72002694) Pays de la Loire, Sarthe, Pruillé-l'Éguillé, place du 11-novembre-1918
Bas-relief : Déploration (IM72002697) Pays de la Loire, Sarthe, Pruillé-l'Éguillé, place du 11-novembre-1918
Bénitier n° 1 (IM72002723) Pays de la Loire, Sarthe, Pruillé-l'Éguillé, place du 11-novembre-1918
Bénitier n° 2 (IM72002729) Pays de la Loire, Sarthe, Pruillé-l'Éguillé, place du 11-novembre-1918
Bénitier n° 3 (IM72002730) Pays de la Loire, Sarthe, Pruillé-l'Éguillé, place du 11-novembre-1918
Calice n° 1 (IM72002731) Pays de la Loire, Sarthe, Pruillé-l'Éguillé, place du 11-novembre-1918
Calice n° 2 (IM72002732) Pays de la Loire, Sarthe, Pruillé-l'Éguillé, place du 11-novembre-1918
Calice n° 3 (IM72002733) Pays de la Loire, Sarthe, Pruillé-l'Éguillé, place du 11-novembre-1918
Chaire à prêcher (IM72002739) Pays de la Loire, Sarthe, Pruillé-l'Éguillé, place du 11-novembre-1918
Ciboire (IM72002724) Pays de la Loire, Sarthe, Pruillé-l'Éguillé, place du 11-novembre-1918
Dalle funéraire de Nicolas Boulet (IM72002728) Pays de la Loire, Sarthe, Pruillé-l'Éguillé, place du 11-novembre-1918

Ensemble de 2 bas-reliefs : Nativité, bergère (IM72002708) Pays de la Loire, Sarthe, Pruillé-l'Éguillé, place du 11-novembre-1918

Ensemble de 2 retables de saint Sébastien et de saint Jean-Baptiste et de 2 autels (IM72002695) Pays de la Loire, Sarthe, Pruillé-l'Éguillé, place du 11-novembre-1918

Ensemble de 44 stalles (IM72002721) Pays de la Loire, Sarthe, Pruillé-l'Éguillé, place du 11-novembre-1918

Ensemble des retables de l'église paroissiale Saint-Christophe (IM72002692) Pays de la Loire, Sarthe, Pruillé-l'Éguillé, place du 11-novembre-1918

Ensemble des tapisseries de l'église paroissiale Saint-Christophe de Pruillé-l'Éguillé (IM72002711) Pays de la Loire, Sarthe, Pruillé-l'Éguillé, place du 11-novembre-1918

Ensemble des vitraux de l'église Saint-Christophe de Pruillé-l'Éguillé (IM72002718) Pays de la Loire, Sarthe, Pruillé-l'Éguillé, place du 11-novembre-1918

Exposition (IM72002710) Pays de la Loire, Sarthe, Pruillé-l'Éguillé, place du 11-novembre-1918

Fonts baptismaux (IM72002726) Pays de la Loire, Sarthe, Pruillé-l'Éguillé, place du 11-novembre-1918

Groupe sculpté : Saint Christophe portant l'Enfant Jésus (IM72002705) Pays de la Loire, Sarthe, Pruillé-l'Éguillé, place du 11-novembre-1918

Groupe sculpté : Saint Joseph et l'Enfant (IM72002701) Pays de la Loire, Sarthe, Pruillé-l'Éguillé, place du 11-novembre-1918

Haut-relief : saint Abbé (IM72002707) Pays de la Loire, Sarthe, Pruillé-l'Éguillé, place du 11-novembre-1918

Maître-autel (IM72002716) Pays de la Loire, Sarthe, Pruillé-l'Éguillé, place du 11-novembre-1918

Ostensoir (IM72002737) Pays de la Loire, Sarthe, Pruillé-l'Éguillé, place du 11-novembre-1918

Patène n° 1 (IM72002734) Pays de la Loire, Sarthe, Pruillé-l'Éguillé, place du 11-novembre-1918

Patène n° 2 (IM72002735) Pays de la Loire, Sarthe, Pruillé-l'Éguillé, place du 11-novembre-1918

Patène n° 3 (IM72002736) Pays de la Loire, Sarthe, Pruillé-l'Éguillé, place du 11-novembre-1918

Peinture monumentale : anges, personnages les mains jointes, moine (IM72002762) Pays de la Loire, Sarthe, Pruillé-l'Éguillé, place du 11-novembre-1918

Plaque funéraire de Bernardin Moreau (IM72002722) Pays de la Loire, Sarthe, Pruillé-l'Éguillé, place du 11-novembre-1918

Retable du maître-autel (IM72002693) Pays de la Loire, Sarthe, Pruillé-l'Éguillé, place du 11-novembre-1918

Retable secondaire de la Déploration, autel (IM72002696) Pays de la Loire, Sarthe, Pruillé-l'Éguillé, place du 11-novembre-1918

Statue : Christ en croix (IM72002709) Pays de la Loire, Sarthe, Pruillé-l'Éguillé, place du 11-novembre-1918

Statue : Sainte Barbe (IM72002704) Pays de la Loire, Sarthe, Pruillé-l'Éguillé, place du 11-novembre-1918

Statue : Saint Jacques le Majeur (IM72002700) Pays de la Loire, Sarthe, Pruillé-l'Éguillé, place du 11-novembre-1918

Statue : Saint Jean-Baptiste (IM72002702) Pays de la Loire, Sarthe, Pruillé-l'Éguillé, place du 11-novembre-1918

Statue : Saint Julien (IM72002703) Pays de la Loire, Sarthe, Pruillé-l'Éguillé, place du 11-novembre-1918

Statue : Saint Pierre (IM72002698) Pays de la Loire, Sarthe, Pruillé-l'Éguillé, place du 11-novembre-1918

Statue : Saint Sébastien (IM72002699) Pays de la Loire, Sarthe, Pruillé-l'Éguillé, place du 11-novembre-1918

Statue : Vierge à l'Enfant (IM72002706) Pays de la Loire, Sarthe, Pruillé-l'Éguillé, place du 11-novembre-1918

Tabernacle du maître-autel (IM72002717) Pays de la Loire, Sarthe, Pruillé-l'Éguillé, place du 11-novembre-1918

Tableau : La Charité chrétienne (IM72002727) Pays de la Loire, Sarthe, Pruillé-l'Éguillé, place du 11-novembre-1918

Tapisserie : Prise de Damiette par saint Louis (IM72002713) Pays de la Loire, Sarthe, Pruillé-l'Éguillé, place du 11-novembre-1918

Tapisserie : Rencontre d'Alexandre le Grand avec Jaddus, le Grand Prêtre de Jérusalem (IM72002712) Pays de la Loire, Sarthe, Pruillé-l'Éguillé, place du 11-novembre-1918

Tapisserie : Scènes de chasse (IM72002714) Pays de la Loire, Sarthe, Pruillé-l'Éguillé, place du 11-novembre-1918

Tapisserie : Verdre au château et deux biches (IM72002715) Pays de la Loire, Sarthe, Pruillé-l'Éguillé, place du 11-novembre-1918

Verrière figurée : Saint Luc, Saint Matthieu, Saint Jean, Saint Marc et Education de la Vierge (IM72002720) Pays de la Loire, Sarthe, Pruillé-l'Éguillé, place du 11-Novembre-1918

Verrière figurée et historiée : Vierge à l'Enfant, Saint Christophe, Saint Blaise et Histoire de saint Julien (IM72002719) Pays de la Loire, Sarthe, Pruillé-l'Éguillé, place du 11-novembre-1918

Église paroissiale Saint-Christophe de Pruillé-l'Éguillé (IA72001404) Pays de la Loire, Sarthe, Pruillé-l'Éguillé, place du 11-Novembre-1918

Auteur(s) du dossier : Anetta Palonka-Cohin

Copyright(s) : (c) Région Pays de la Loire - Inventaire général



Verrière figurée (détail) : saint matthieu.

IVR52_20137201076NUCA

Auteur de l'illustration : Pierre-Bernard Fourny

(c) Région Pays de la Loire - Inventaire général ; (c) Syndicat de Pays de la Vallée du Loir
communication libre, reproduction soumise à autorisation