

Pays de la Loire, Vendée  
Luçon  
place Leclerc  
Cathédrale Notre-Dame de l'Assomption, place Leclerc

## Ensemble de 2 chapes rouges

### Références du dossier

Numéro de dossier : IM85000532  
Date de l'enquête initiale : 2008  
Date(s) de rédaction : 2010  
Cadre de l'étude : inventaire topographique Commune de Luçon  
Degré d'étude : étudié  
Référence du dossier Monument Historique : PM85000198

### Désignation

Dénomination : chape

### Compléments de localisation

Milieu d'implantation : en ville

### Historique

Ces chapes sont classées MH comme faisant partie des ornements achetés grâce au don de 4500 livres fait en décembre 1766 par Mgr Jacquemet Gaultier d'Ancyse. Pourtant, il est fort possible qu'il s'agisse des deux chapes achetées en 1822 pour compléter l'ornement rouge récemment acquis ; selon toute vraisemblance, le fournisseur est le chasublier nantais Lemoine, comme pour l'ornement doré en 1822 et l'ornement blanc en 1824. L'analyse stylistique permet difficilement de trancher entre ces deux hypothèses ; toutefois, la conservation des pièces du XVIIIe siècle et la disparition de celles du XIXe est assez peu vraisemblable.

Période(s) principale(s) : 3e quart 18e siècle (?), 1er quart 19e siècle (?)  
Dates : 1767, 1822

### Description

Les chapes sont en lampas de soie rouge, broché de fils de soie de différentes couleurs. Les franges et les galons sont en fil métal doré.

### Éléments descriptifs

Catégorie(s) technique(s) : tissu

Matériaux : soie (rouge) : lampas, broché ; fil métal

Mesures :

h = 135

Représentations :

blé, pampre, fleur

## Statut, intérêt et protection

Depuis la réalisation de ce dossier, les chapes ont été (provisoirement ?) entreposées à l'évêché.

Intérêt de l'œuvre : à signaler

Protections : classé au titre objet, 1976/06/23

Statut de la propriété : propriété de l'Etat

## Références documentaires

### Documents d'archive

- Archives de l'évêché de Luçon. Registre n° 4 des délibérations du chapitre (1764-1767) : En décembre 1766, Mgr Jacquemet Gaultier d'Ancyse fait don de 4500 livres à la sacristie de la cathédrale pour le renouvellement des ornements, dont une grande partie commence à être usée.
- Archives de l'évêché de Luçon. Registre des délibérations du Conseil de fabrique : Le 9 mai 1822, il est décidé d'acheter deux chapes pour compléter l'ornement rouge récemment fait.

## Illustrations



Vue de l'une des chapes, prise de face. Vue de l'une des chapes, prise de dos.

Phot. Patrice Giraud

IVR52\_20088500765NUCA



Phot. Patrice Giraud

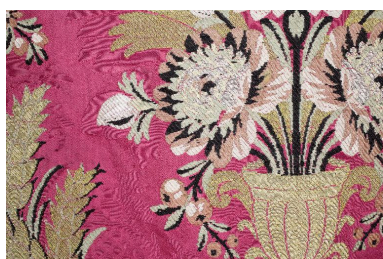
IVR52\_20088500766NUCA



Détail du chaperon  
de l'une des chapes.

Phot. Patrice Giraud

IVR52\_20088500767NUCA



Détail du tissu.

Phot. Patrice Giraud

IVR52\_20088500768NUCA

## Dossiers liés

Édifice : Cathédrale Notre-Dame de l'Assomption, place Leclerc (IA85001764) Pays de la Loire, Vendée, Luçon, place Leclerc

Oeuvre(s) contenue(s) :

**Oeuvre(s) en rapport :**

Ornement rouge : chasuble, étoles (2), manipules (3), bourse de corporal (IM85000534) Pays de la Loire, Vendée, Luçon, place Leclerc

Auteur(s) du dossier : Marie-Thérèse Réau

Copyright(s) : (c) Région Pays de la Loire - Inventaire général



Vue de l'une des chapes, prise de face.

IVR52\_20088500765NUCA

Auteur de l'illustration : Patrice Giraud

(c) Région Pays de la Loire - Inventaire général

reproduction soumise à autorisation du titulaire des droits d'exploitation



Vue de l'une des chapes, prise de dos.

IVR52\_20088500766NUCA

Auteur de l'illustration : Patrice Giraud

(c) Région Pays de la Loire - Inventaire général

reproduction soumise à autorisation du titulaire des droits d'exploitation



Détail du chaperon de l'une des chapes.

IVR52\_20088500767NUCA

Auteur de l'illustration : Patrice Giraud

(c) Région Pays de la Loire - Inventaire général

reproduction soumise à autorisation du titulaire des droits d'exploitation



Détail du tissu.

IVR52\_20088500768NUCA

Auteur de l'illustration : Patrice Giraud

(c) Région Pays de la Loire - Inventaire général

reproduction soumise à autorisation du titulaire des droits d'exploitation