

Pays de la Loire, Maine-et-Loire
Montfaucon-Montigné
rue Victor-Grégoire

Usine de machines agricoles Grégoire-Besson, rue Victor-Grégoire, Montfaucon-Montigné

Références du dossier

Numéro de dossier : IA49010615
Date de l'enquête initiale : 2010
Date(s) de rédaction : 2011
Cadre de l'étude : patrimoine industriel , enquête thématique régionale
Degré d'étude : étudié

Désignation

Dénomination : usine de matériel agricole
Appellation : Usine de machines agricoles Grégoire-Besson

Compléments de localisation

Milieu d'implantation : en ville
Références cadastrales : 2000. A 498, 1286, 1287, 127, 1179, 1180, 1183, 1329, 1330

Historique

En 1798, Joseph Grégoire s'installe comme maréchal-taillandier sur la commune de Montigné-sur-Moine, au 42 rue de l'Official. Quatre générations vont se succéder pour assurer la continuité de l'atelier. Au début du XXe siècle, Victor et Joseph Grégoire fils développent l'affaire familiale. Ils déposent en 1910 le brevet d'invention du premier brabant à traction animal qui connaît un important succès. Entre 1920 et 1930, l'atelier emploie 10 à 15 ouvriers. Aux activités propres liées à la forge et à la fabrication de machines agricoles, Victor et Joseph développent la vente de matériels agricoles (herse, batteuses, tracteurs...). En 1947, Victor Grégoire s'associe avec son gendre Alphonse Besson, ils inventent la première charrue adaptable sur tracteur. En 1959, la société des frères Grégoire prend le nom de Grégoire-Besson. En 1960, l'entreprise reprend la fabrication des planteuses à choux, "Rit Hik", brevetées en 1955 par les frères Gaudin de Montfaucon, modifiée ensuite pour planter des poireaux et brevetée sous le nom de "Picador". En 1963, l'entreprise s'installe dans de nouveaux locaux qui sont régulièrement agrandis pour répondre à la croissance et à la diversification de l'activité. L'entreprise développe son réseau commercial sur le grand ouest et sur le marché international (Japon, Chine, Canada, Argentine). En 1979, elle emploie 90 personnes. En 1989, elle rachète l'usine SNF située à Bergueuneuse (62), spécialisée dans les outils à disque. Entre 1991 et 2006, des filiales sont créées en Angleterre, au Canada, en Espagne, en Pologne, en Chine et en Russie. En 1993, la direction est assurée par Patrick Besson. En 2001, la société acquiert une usine à Quimper, spécialisée dans la fabrication d'outils à dents. En 2004, elle reprend la marque Naud (Andrezé, 49) et en 2006 la société Dehondt (76). En 2008, la société compte cinq sites de production en France, avec une production de 3 600 machines. En 2011, la société Grégoire-Besson emploie 400 personnes sur l'ensemble des sites et des filiales, dont 173 sur Montfaucon-Montigné et commerce avec 70 pays (Amérique Latine, Amérique du Nord, Afrique du Sud, Europe).
Période(s) principale(s) : 4e quart 18e siècle, 19e siècle, 20e siècle

Description

L'usine Grégoire Besson se situe dans le centre-bourg de Montigné-sur-Moine, à proximité de l'église, sur une vaste parcelle permettant le stockage des machines agricoles. Le premier site de production était une forge (aujourd'hui disparue), accolée à la maison familiale, construite en moellons de granite et couverte d'un toit à longs pans. Ce premier atelier a été prolongé à l'est par une construction en moellons de granite. Aujourd'hui, ce bâtiment a été totalement modifié.

Le site industriel édifié entre 1963 et 2009 se compose de trois ensembles de bâtiments construits principalement sur une ossature métallique (pilier et charpente métallique), couverts d'une toiture en tôle avec des ouvertures zénithales, et habillés de bardage métallique. Le premier regroupe l'accueil, les bureaux, les ateliers et l'expédition. Il est issu de nombreuses campagnes de construction et se compose de plusieurs unités de plans rectangulaires, couvertes de toitures à longs pans, en shed et en terrasse. Les parties administratives sont construites en béton. Le second bâtiment consacré au stockage est de plan rectangulaire couvert d'un toit bombé. Le troisième bâtiment, comprenant deux ateliers et un lieu de stockage, dispose d'un plan en L et est couvert de toitures à longs pans et en terrasse.

Éléments descriptifs

Typologies et état de conservation

Typologies : métallurgie

Statut, intérêt et protection

La Société Grégoire-Besson témoigne d'un savoir-faire exercé par une même famille sur la commune de Montfaucon-Montigné depuis la fin du XVIII^e siècle. Elle est aussi un exemple du passage d'un atelier artisanal à une entreprise familiale devenue aujourd'hui une société internationale.

Statut de la propriété : propriété d'une société privée

Références documentaires

Documents d'archive

- **Entreprise Grégoire-Besson. Projet d'atelier, bureau et vestiaires**
Archives privées de l'entreprise Grégoire-Besson. **Projet d'atelier, bureau et vestiaires**, par René Bodreau, 1961.
Collection particulière
- **Entreprise Grégoire-Besson. Projet d'atelier**
Archives privées de l'entreprise Grégoire-Besson. **Projet d'atelier**, par les Et. Girard Frères constructeur Sante Lumine de Clisson, 1962.
- **ntreprise Grégoire-Besson. Plan d'agrandissement de l'atelier**
Archives privées de l'entreprise Grégoire-Besson. **Plan d'agrandissement de l'atelier**, par Sans Epée, 1972-1973.
- **Entreprise Grégoire-Besson. Plan pour la réalisation de bureaux**
Archives privées de l'entreprise Grégoire-Besson. **Plan pour la réalisation de bureaux**, par Sans Epée, 1975.
- **Entreprise Grégoire-Besson. Plan pour l'extension des vieilles forges**
Archives privées de l'entreprise Grégoire-Besson. **Plan pour l'extension des vieilles forges**, par Sans Epée, 1980.
- **Entreprise Grégoire-Besson. Plan pour l'agrandissement de l'atelier**
Archives privées de l'entreprise Grégoire-Besson. **Plan pour l'agrandissement de l'atelier**, par Sans Epée, 1981.
- **Entreprise Grégoire-Besson. Projet d'atelier, bureau et vestiaires**
Archives privées de l'entreprise Grégoire-Besson. **Projet d'atelier, bureau et vestiaires**, par René Bodreau, 1961.
Collection particulière
- **Entreprise Grégoire-Besson. Plan pour l'extension de bureaux**

Archives privées de l'entreprise Grégoire-Besson. **Plan pour l'extension de bureaux**, par Jean-Paul Marchand, 1989.

- **Entreprise Grégoire-Besson. Plan pour la construction d'un bâtiment de stockage**
Archives privées de l'entreprise Grégoire-Besson. **Plan pour la construction d'un bâtiment de stockage**, par Jean-Paul Marchand, 1992.
- **Entreprise Grégoire-Besson. Plan pour la construction de bureaux d'études**
Archives privées de l'entreprise Grégoire-Besson. **Plan pour la construction de bureaux d'études**, par Jean-Paul Marchand, 1995.
- **Entreprise Grégoire-Besson. Plan pour la construction d'un atelier et stockage**
Archives privées de l'entreprise Grégoire-Besson. **Plan pour la construction d'un atelier et stockage (débit)**, par Jean-Paul Marchand, 1997.
- **Entreprise Grégoire-Besson. Plan pour l'extension proto, forge, soudure**
Archives privées de l'entreprise Grégoire-Besson. **Plan pour l'extension proto, forge, soudure**, par Jean-Paul Marchand, 1999.
- **Entreprise Grégoire-Besson. Plan pour l'atelier de grenailage**
Archives privées de l'entreprise Grégoire-Besson. **Plan pour l'atelier de grenailage**, par Jean-Paul Marchand, 2002.
- **Entreprise Grégoire-Besson. Plan pour l'extension du bâtiment débit**
Archives privées de l'entreprise Grégoire-Besson. **Plan pour l'extension du bâtiment débit**, par Olichon Pavageau (Nantes), 2007.
- **Entretien avec Madeleine Grégoire**
Entretien avec Madeleine Grégoire, 14 avril 2011.

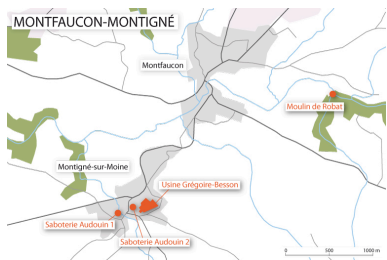
Documents figurés

- **Plans et élévations des bâtiments de l'usine Grégoire-Besson**
Archives privées de l'entreprise Grégoire-Besson. **Plans et élévations des bâtiments de l'usine Grégoire-Besson.**
Collection particulière
- **Usine Grégoire-Masson**
Archives privées de la famille Grégoire. **Photographies.**
Collection particulière

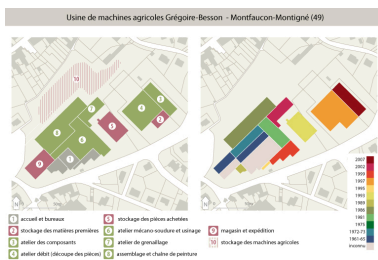
Bibliographie

- COMMUNAUTE DE COMMUNES MOINE ET SEVRE, dir. EGONNEAU Maryline. **Patrimoine industriel bâti "Etat des lieux XIXe - XXe siècles"**, printemps 2008.
- LUNEAU, Caroline. **Etat des lieux du patrimoine industriel bâti**, 2008.

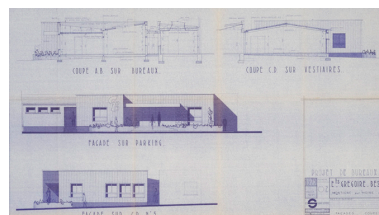
Illustrations



Les sites industriels inventoriés,
 Montfaucon-Montigné.
 Dess. Virginie Desvigne
 IVR52_20114902114NUDA



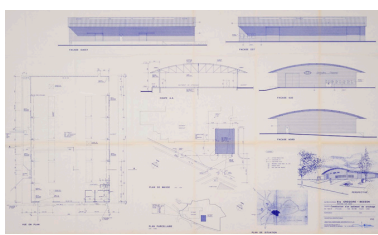
Usine de machines agricoles Grégoire-Besson - Montfaucon-Montigné (49)
 Dess. Virginie Desvigne
 IVR52_20114902100NUDA



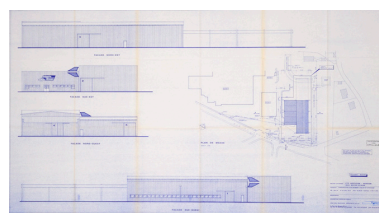
Élévations pour la réalisation de bureaux par E. Sans Epée, 1975.
 Phot. Bruno Rousseau,
 Phot. Youenn Communeau,
 Autr. Emile Sans Epée
 IVR52_20114901836NUCAB



Plans et élévations pour l'extension de bureaux par Jean-Paul Marchand, 1989
 Phot. Bruno Rousseau,
 Phot. Youenn Communeau,
 Autr. Jean-Paul Marchand
 IVR52_20114901839NUCAB



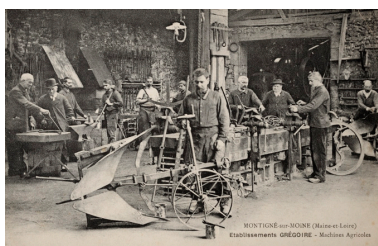
Plans, élévations et coupes pour la construction d'un bâtiment de stockage par Jean-Paul Marchand, 1992.
 Phot. Bruno Rousseau,
 Phot. Youenn Communeau,
 Autr. Jean-Paul Marchand
 IVR52_20114901838NUCAB



Plan, élévations et coupes pour la construction d'un atelier et d'une zone de stockage par Jean-Paul Marchand, 1997.
 Phot. Bruno Rousseau,
 Phot. Youenn Communeau,
 Autr. Jean-Paul Marchand
 IVR52_20114901840NUCAB



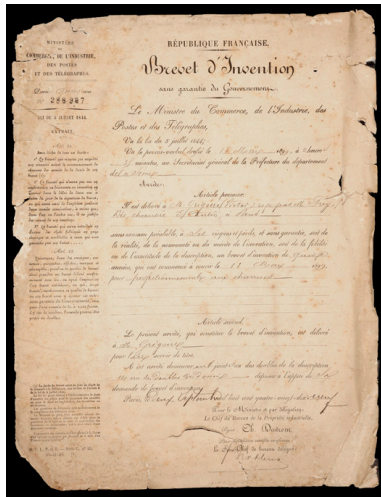
Photographie de la forge Grégoire au début du XXe siècle.
 Phot. Bruno Rousseau
 IVR52_20114900949NUCAB



Carte postale représentant la forge au début du XXe siècle.
 Phot. Bruno Rousseau
 IVR52_20114901191NUCAB



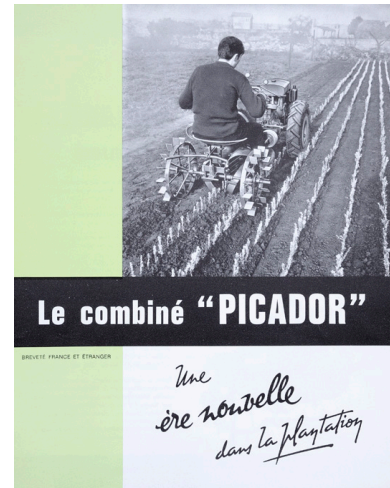
Carte de visite de l'entreprise Grégoire.
 Phot. Bruno Rousseau,
 Phot. Youenn Communeau
 IVR52_20114901192NUCAB



Brevet d'invention de 1844.
 Phot. Bruno Rousseau, Phot. Youenn Communeau, Autr. Ministère du commerce de l'industrie et des télégraphes
 IVR52_20114901188NUCAB



Document commercial pour une charrue brabant double.
 Phot. Bruno Rousseau, Phot. Youenn Communeau
 IVR52_20114901829NUCAB



Document commercial pour le Picador.
 Phot. Bruno Rousseau, Phot. Youenn Communeau
 IVR52_20114901830NUCAB



Vue aérienne prise dans les années 1960 où est visible la première forge, aujourd'hui disparue.
 Phot. Bruno Rousseau
 IVR52_20114901190NUCAB



Vue aérienne prise dans les années 1960 où sont visibles les premiers bâtiments de l'usine Grégoire-Besson.
 Phot. Bruno Rousseau, Phot. Youenn Communeau, Autr. Jean Combier
 IVR52_20114901189NUCAB



Maison de la famille Grégoire où était accolée la première forge.
 Phot. Bruno Rousseau, Phot. Youenn Communeau
 IVR52_20114901823NUCA



Vestige de la première forge.
 Phot. Bruno Rousseau, Phot. Youenn Communeau



Usine Grégoire-Besson : accueil et bureaux.
 Phot. Bruno Rousseau, Phot. Youenn Communeau
 IVR52_20114901820NUCA



Usine Grégoire-Besson : vue depuis nord-est.
 Phot. Bruno Rousseau, Phot. Youenn Communeau
 IVR52_20114901810NUCA

IVR52_20114901822NUCA



Usine Grégoire-Besson : atelier mécano-soudure et bureaux.
Phot. Bruno Rousseau,
Phot. Youenn Communeau
IVR52_20114901816NUCA



Usine Grégoire-Besson : bâtiment pour le stockage des pièces détachées.
Phot. Bruno Rousseau,
Phot. Youenn Communeau
IVR52_20114901814NUCA



Usine Grégoire-Besson :
vue depuis le nord.
Phot. Bruno Rousseau,
Phot. Youenn Communeau
IVR52_20114901807NUCA



Usine Grégoire-Besson : atelier débit.
Phot. Bruno Rousseau,
Phot. Youenn Communeau
IVR52_20114901775NUCA



Usine Grégoire-Besson :
découpe des pièces.
Phot. Bruno Rousseau,
Phot. Youenn Communeau
IVR52_20114901779NUCA



Usine Grégoire-Besson : forge.
Phot. Bruno Rousseau,
Phot. Youenn Communeau
IVR52_20114901785NUCA



Usine Grégoire-Besson : atelier mécano-soudure et usinage.
Phot. Bruno Rousseau,
Phot. Youenn Communeau
IVR52_20114901798NUCA



Usine Grégoire-Besson : soudure.
Phot. Bruno Rousseau,
Phot. Youenn Communeau
IVR52_20114901793NUCA



Usine Grégoire-Besson :
atelier pour le grenailage.
Phot. Bruno Rousseau,
Phot. Youenn Communeau
IVR52_20114901789NUCA



Usine Grégoire-Besson :
atelier pour l'assemblage.
Phot. Bruno Rousseau,
Phot. Youenn Communeau
IVR52_20114901804NUCA

Usine Grégoire-Besson :
assemblage d'une charrue.
Phot. Bruno Rousseau,
Phot. Youenn Communeau
IVR52_20114901806NUCA

Dossiers liés

Dossiers de synthèse :

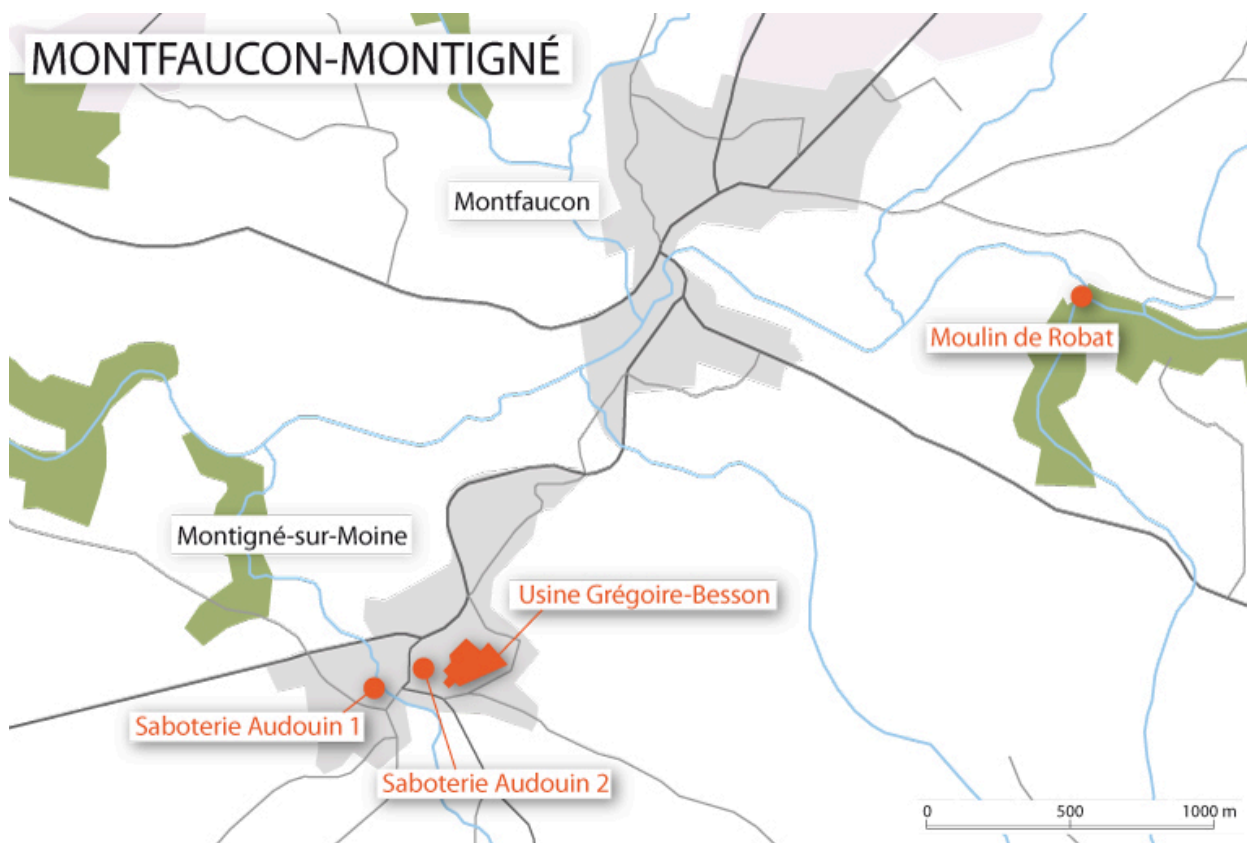
Présentation du patrimoine industriel de la commune de Montfaucon-Montigné (IA49010578) Pays de la Loire, Maine-et-Loire, Montfaucon-Montigné

Les bâtiments de production (IA49010626)

Oeuvre(s) contenue(s) :

Auteur(s) du dossier : Hélène Achard, Maïté Ehlinger

Copyright(s) : (c) Communauté de Communes Moine et Sèvre ; (c) Région Pays de la Loire - Inventaire général



Les sites industriels inventoriés, Montfaucon-Montigné.

IVR52_20114902114NUDA

Auteur de l'illustration : Virginie Desvigne

Technique de relevé : reprise de fond ;

(c) Région Pays de la Loire - Inventaire général
communication libre, reproduction soumise à autorisation

Usine de machines agricoles Grégoire-Besson - Montfaucon-Montigné (49)



Usine de machines agricoles Grégoire-Besson, Montfaucon-Montigné.

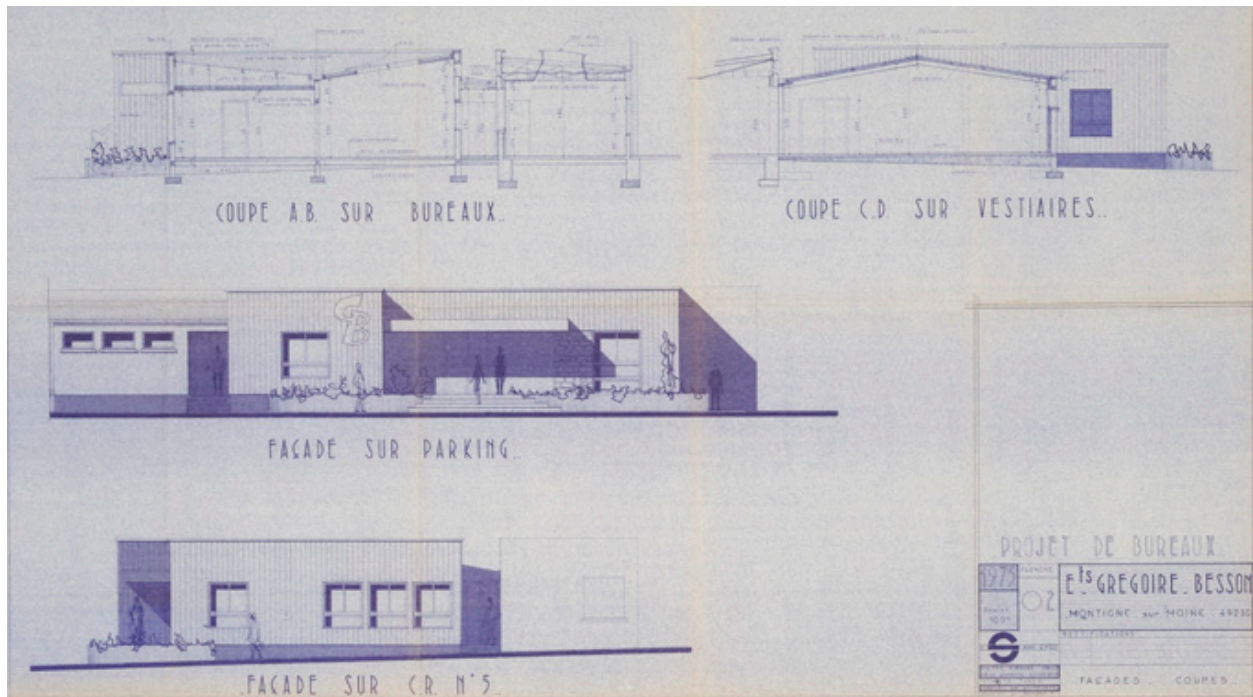
IVR52_20114902100NUDA

Auteur de l'illustration : Virginie Desvigne

Technique de relevé : reprise de fond ;

(c) Région Pays de la Loire - Inventaire général

communication libre, reproduction soumise à autorisation



Elévations pour la réalisation de bureaux par E. Sans Epée, 1975.

Référence du document reproduit :

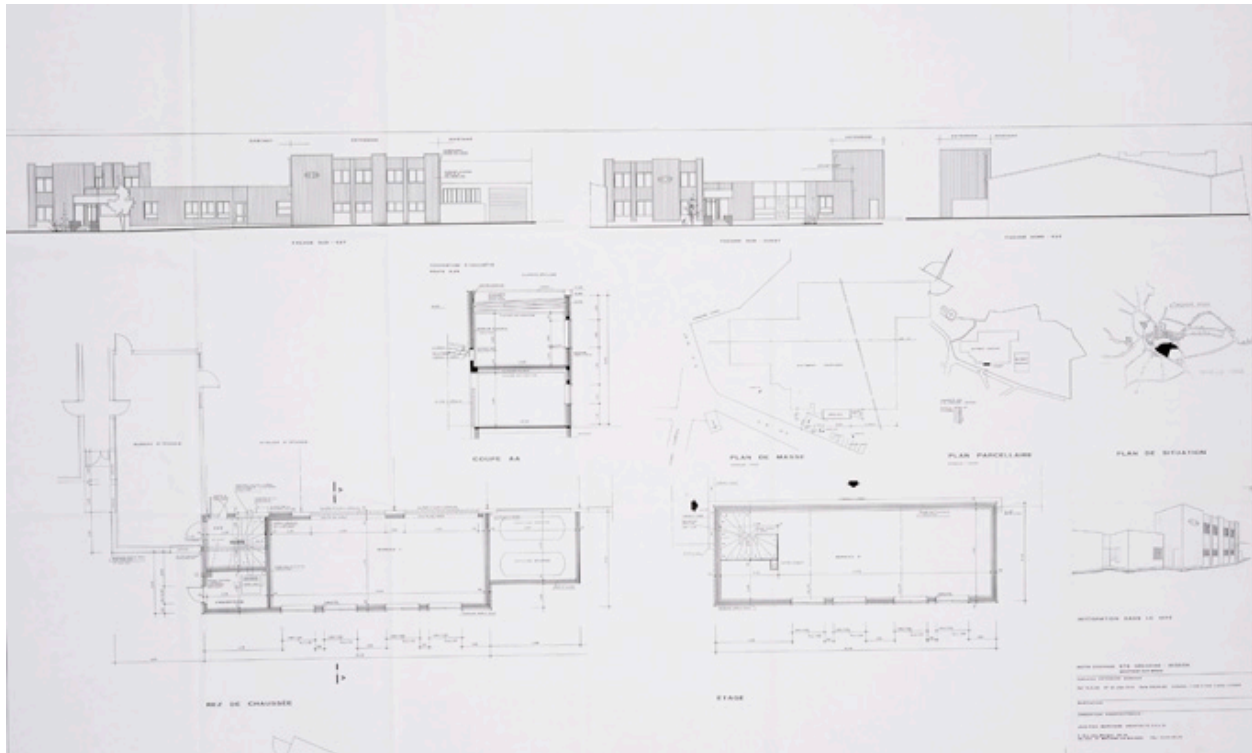
- **Etablissement Grégoire-Besson**
Plan, 1975.
Collection particulière

IVR52_20114901836NUCAB

Auteur de l'illustration : Bruno Rousseau, Auteur de l'illustration : Youenn Communeau

Auteur du document reproduit : Emile Sans Epée

(c) Conseil départemental de Maine-et-Loire - Conservation départementale du patrimoine ; (c) Collection particulière
communication libre, reproduction soumise à autorisation



Plans et élévations pour l'extension de bureaux par Jean-Paul Marchand, 1989

Référence du document reproduit :

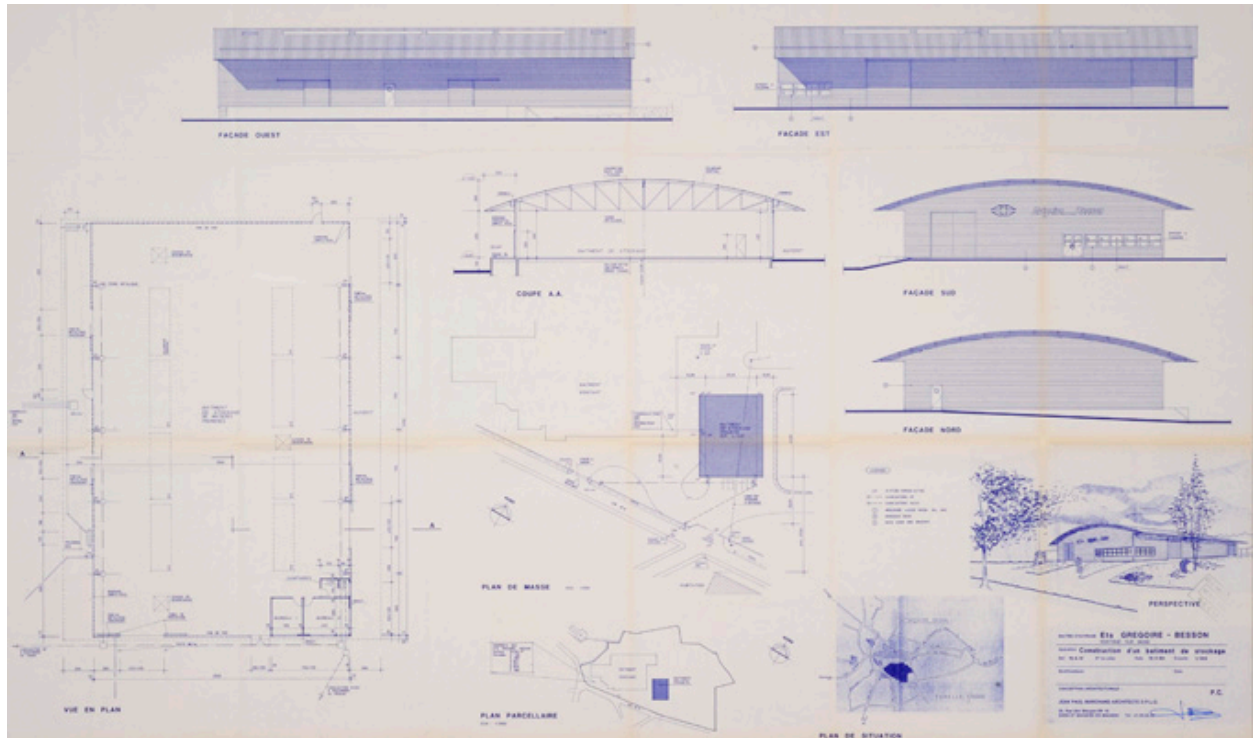
- **Etablissement Grégoire-Besson**
Plan, 1989, dressé par l'architecte J.-P. Marchand.
Collection particulière

IVR52_20114901839NUCAB

Auteur de l'illustration : Bruno Rousseau, Auteur de l'illustration : Youenn Communeau

Auteur du document reproduit : Jean-Paul Marchand

(c) Conseil départemental de Maine-et-Loire - Conservation départementale du patrimoine ; (c) Collection particulière
communication libre, reproduction soumise à autorisation



Plans, élévations et coupes pour la construction d'un bâtiment de stockage par Jean-Paul Marchand, 1992.

Référence du document reproduit :

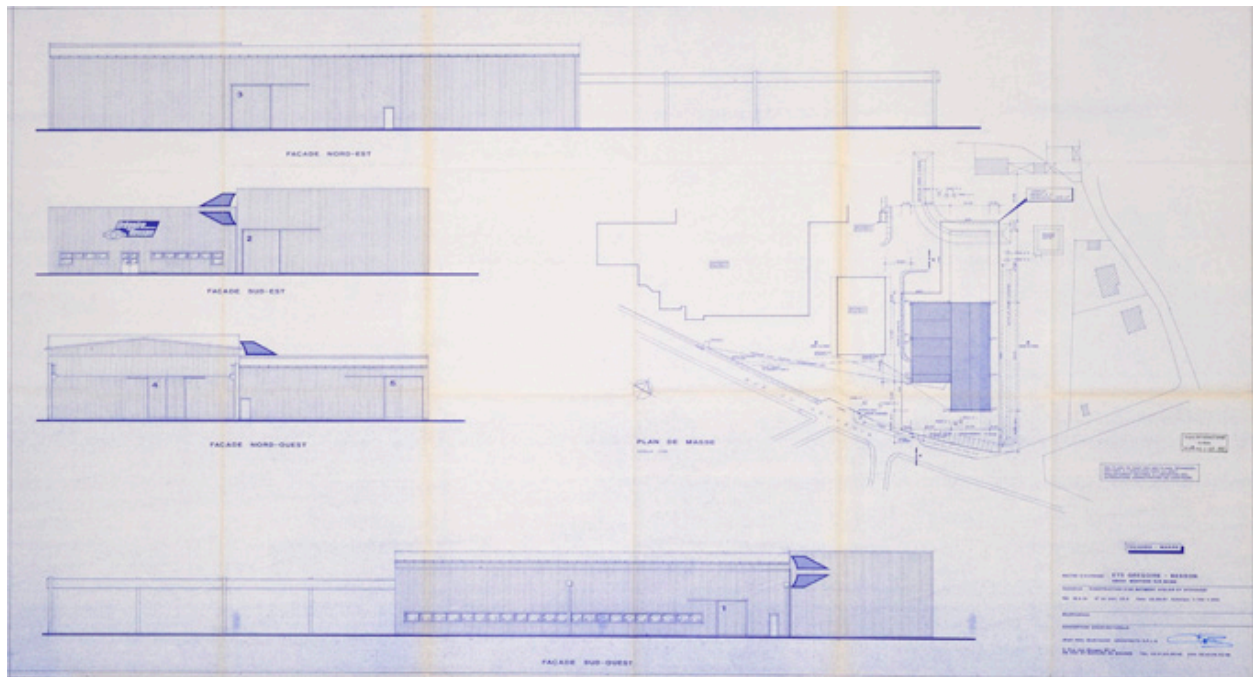
- **Usine Grégoire-Besson**
- Plan, 1992, par J.-P. Marchand.
Collection particulière

IVR52_20114901838NUCAB

Auteur de l'illustration : Bruno Rousseau, Auteur de l'illustration : Youenn Communeau

Auteur du document reproduit : Jean-Paul Marchand

(c) Conseil départemental de Maine-et-Loire - Conservation départementale du patrimoine ; (c) Collection particulière
communication libre, reproduction soumise à autorisation



Plan, élévations et coupes pour la construction d'un atelier et d'une zone de stockage par Jean-Paul Marchand, 1997.

Référence du document reproduit :

- **Usine Grégoire-Besson**
Plan, 1997, par J.-P. Marchand.
Collection particulière

IVR52_20114901840NUCAB

Auteur de l'illustration : Bruno Rousseau, Auteur de l'illustration : Youenn Commeneau

Auteur du document reproduit : Jean-Paul Marchand

(c) Conseil départemental de Maine-et-Loire - Conservation départementale du patrimoine
communication libre, reproduction soumise à autorisation



Photographie de la forge Grégoire au début du XXe siècle.

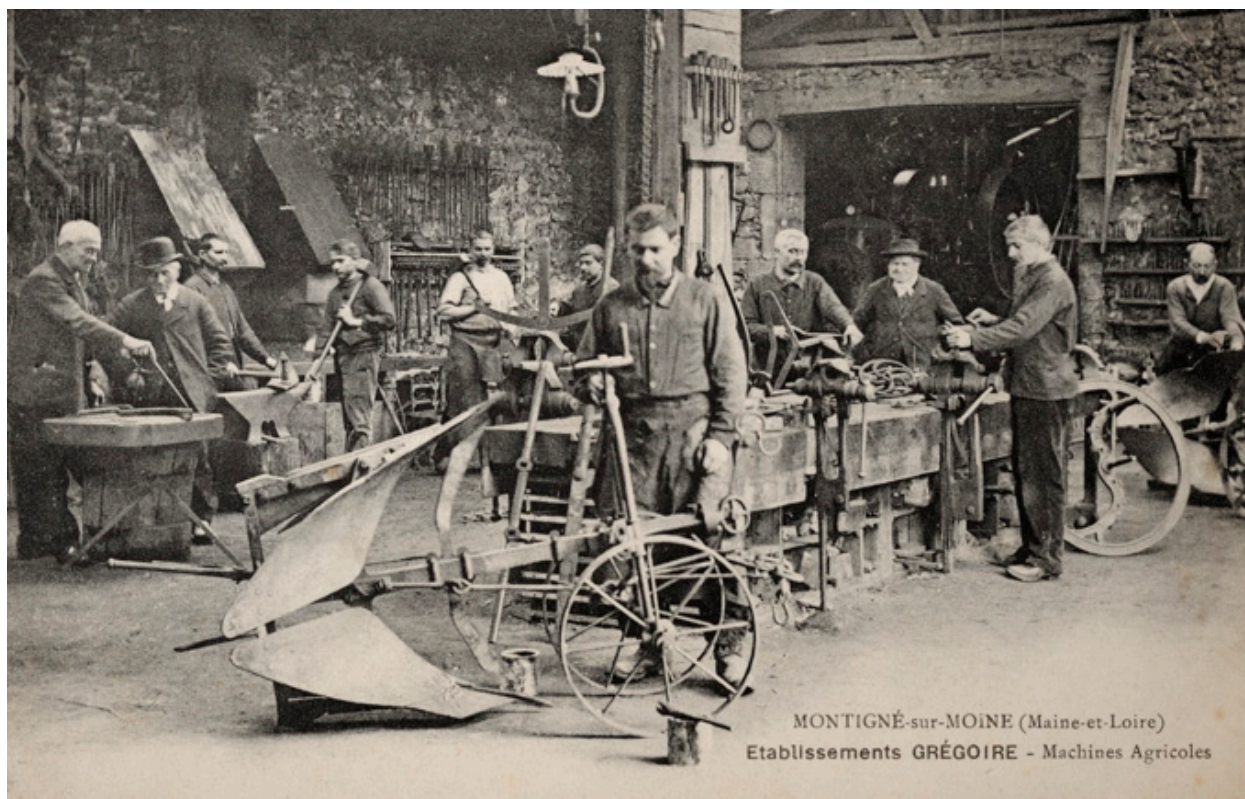
Référence du document reproduit :

- **Usine Grégoire-Besson**
Photographie, début 20e siècle
Collection particulière

IVR52_20114900949NUCAB

Auteur de l'illustration : Bruno Rousseau

(c) Conseil départemental de Maine-et-Loire - Conservation départementale du patrimoine ; (c) Collection particulière
communication libre, reproduction soumise à autorisation



Carte postale représentant la forge au début du XXe siècle.

Référence du document reproduit :

- **Usine Grégoire-Besson**
Carte postale, début 20e siècle
Collection particulière

IVR52_20114901191NUCAB

Auteur de l'illustration : Bruno Rousseau

(c) Conseil départemental de Maine-et-Loire - Conservation départementale du patrimoine
communication libre, reproduction soumise à autorisation



Carte de visite de l'entreprise Grégoire.

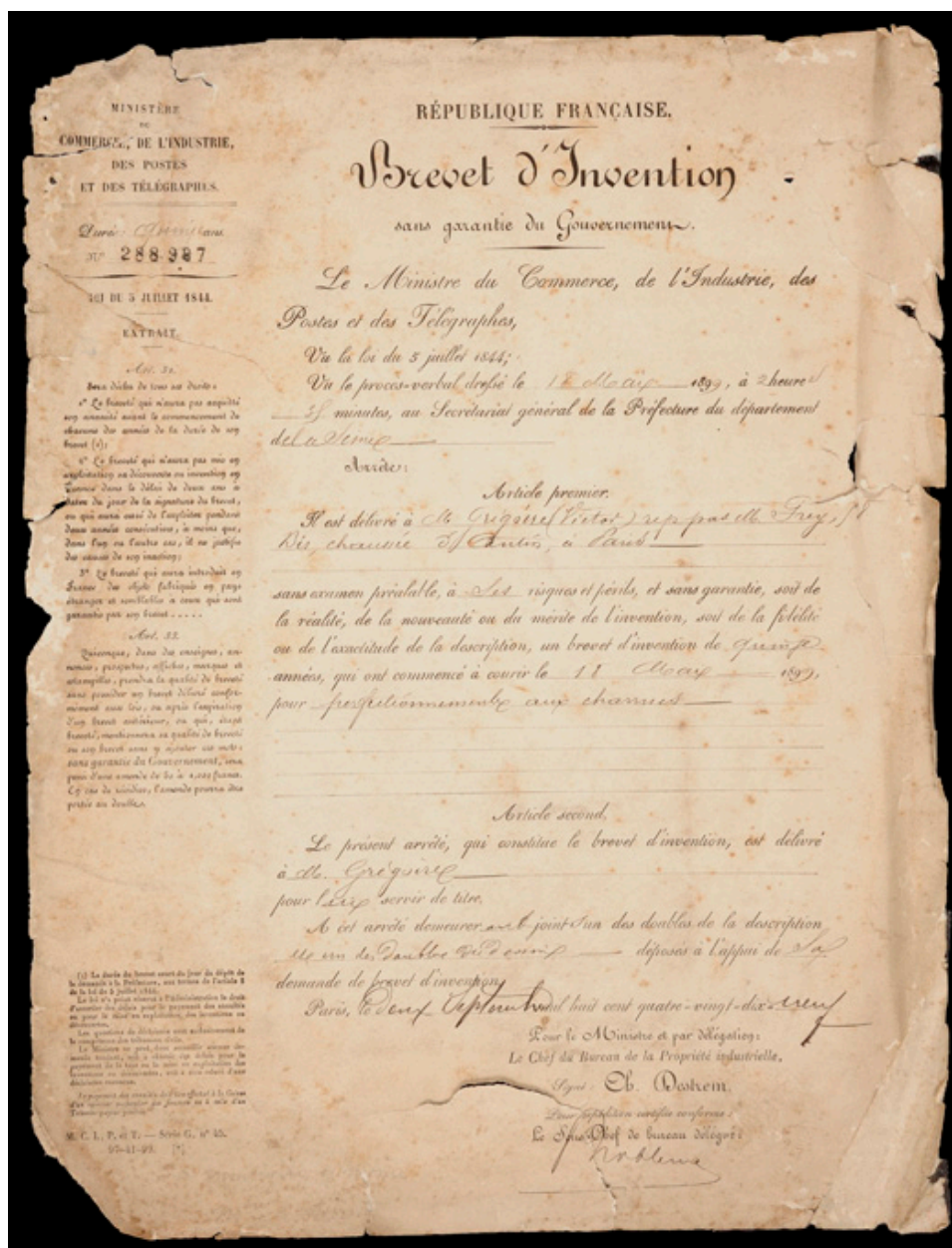
Référence du document reproduit :

- **Usine Grégoire-Masson**
Carte de visite, 1ère moitié 20e siècle
Collection particulière

IVR52_20114901192NUCAB

Auteur de l'illustration : Bruno Rousseau, Auteur de l'illustration : Youenn Communeau

(c) Conseil départemental de Maine-et-Loire - Conservation départementale du patrimoine ; (c) Collection particulière
communication libre, reproduction soumise à autorisation



Brevet d'invention de 1844.

Référence du document reproduit :

- **Usine Grégoire-Besson**
Brevet d'invention, 1844
Collection particulière

IVR52_20114901188NUCAB

Auteur de l'illustration : Bruno Rousseau, Auteur de l'illustration : Youenn Communeau

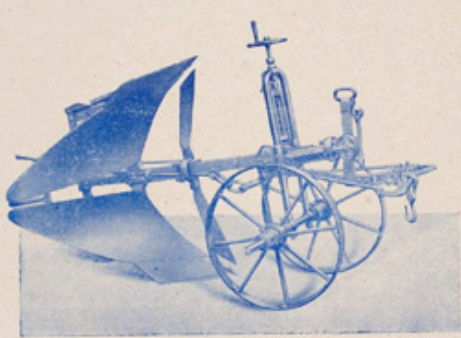
Auteur du document reproduit : Ministère du commerce de l'industrie et des télégraphes

(c) Conseil départemental de Maine-et-Loire - Conservation départementale du patrimoine ; (c) Collection particulière communication libre, reproduction soumise à autorisation

CONSTRUCTION MACHINES AGRICOLES
ETS GRÉGOIRE FRÈRES
TÉLÉPHONE 2 MONTIGNÉ-SUR-MOINE (MAINE-ET-LOIRE)

CHARRUE BRABANT DOUBLE
(50 années d'expérience)

SIMPLICITÉ
Traction Facile



ROBUSTESSE
Labour Parfait

Nos brabant peuvent être livrés avec :

- Barres en acier trapèze plein assurant une grande solidité.
- Barres en acier trapèze rainé permettant un ajustage facile du soc sur la barre.
- Versoir acier forgé.
- Versoir acier cristal.
- Essieu forgé avec bagues réglables.
- Essieu patent extensible.
- Etrier ordinaire.
- Etrier élargi pour chevaux.
- Rasettes sur commande.

Numéros	Poids approximatif
05	105
04	115
04 bis	125
03	135
03 bis	145
02	155
02 bis	165
0	175
0 bis	190
1	205
1 bis	215
2	225

Imp. Rouelle, Yvré, Châteaillon - 188

Document commercial pour une charrue brabant double.

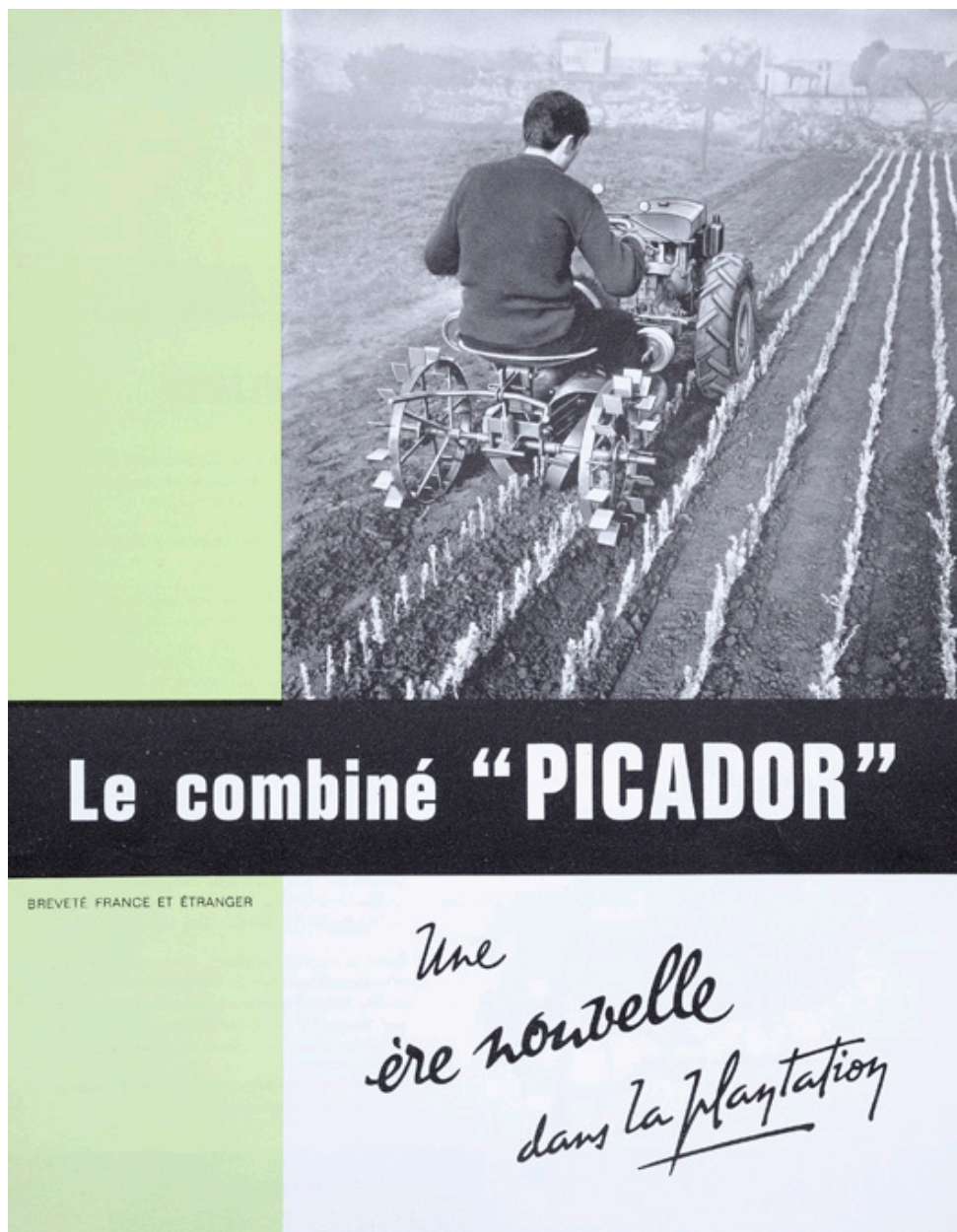
Référence du document reproduit :

- **Usine Grégoire-Besson**
Publicité, 1ère moitié 20e siècle
Collection particulière

IVR52_20114901829NUCAB

Auteur de l'illustration : Bruno Rousseau, Auteur de l'illustration : Youenn Communeau

(c) Conseil départemental de Maine-et-Loire - Conservation départementale du patrimoine ; (c) Collection particulière
communication libre, reproduction soumise à autorisation



Document commercial pour le Picador.

Référence du document reproduit :

- **Usine Grégoire-Besson**
Publicité, 2e moitié 20e siècle
Collection particulière

IVR52_20114901830NUCAB

Auteur de l'illustration : Bruno Rousseau, Auteur de l'illustration : Youenn Communeau

(c) Conseil départemental de Maine-et-Loire - Conservation départementale du patrimoine ; (c) Collection particulière
communication libre, reproduction soumise à autorisation



Vue aérienne prise dans les années 1960 où est visible la première forge, aujourd'hui disparue.

Référence du document reproduit :

- **Vue aérienne, Montfaucon-Montigné**
Carte postale, prise dans les années 1960.
Collection particulière

IVR52_20114901190NUCAB

Auteur de l'illustration : Bruno Rousseau

(c) Conseil départemental de Maine-et-Loire - Conservation départementale du patrimoine ; (c) Collection particulière
communication libre, reproduction soumise à autorisation



Vue aérienne prise dans les années 1960 où sont visibles les premiers bâtiments de l'usine Grégoire-Besson.

Référence du document reproduit :

- **Vue aérienne dans les années 1960**
Carte postale ; Collection particulière.
Collection particulière

IVR52_20114901189NUCAB

Auteur de l'illustration : Bruno Rousseau, Auteur de l'illustration : Youenn Communeau

Auteur du document reproduit : Jean Combier

(c) Conseil départemental de Maine-et-Loire - Conservation départementale du patrimoine
communication libre, reproduction soumise à autorisation



Maison de la famille Grégoire où était accolée la première forge.

IVR52_20114901823NUCA

Auteur de l'illustration : Bruno Rousseau, Auteur de l'illustration : Youenn Communeau

(c) Conseil départemental de Maine-et-Loire - Conservation départementale du patrimoine
communication libre, reproduction soumise à autorisation



Vestige de la première forge.

IVR52_20114901822NUCA

Auteur de l'illustration : Bruno Rousseau, Auteur de l'illustration : Youenn Commeneau
(c) Conseil départemental de Maine-et-Loire - Conservation départementale du patrimoine
communication libre, reproduction soumise à autorisation



Usine Grégoire-Besson : accueil et bureaux.

IVR52_20114901820NUCA

Auteur de l'illustration : Bruno Rousseau, Auteur de l'illustration : Youenn Communeau

(c) Conseil départemental de Maine-et-Loire - Conservation départementale du patrimoine
communication libre, reproduction soumise à autorisation



Usine Grégoire-Besson : vue depuis nord-est.

IVR52_20114901810NUCA

Auteur de l'illustration : Bruno Rousseau, Auteur de l'illustration : Youenn Commeneau
(c) Conseil départemental de Maine-et-Loire - Conservation départementale du patrimoine
communication libre, reproduction soumise à autorisation



Usine Grégoire-Besson : atelier mécano-soudure et bureaux.

IVR52_20114901816NUCA

Auteur de l'illustration : Bruno Rousseau, Auteur de l'illustration : Youenn Communeau

(c) Conseil départemental de Maine-et-Loire - Conservation départementale du patrimoine
communication libre, reproduction soumise à autorisation



Usine Grégoire-Besson : bâtiment pour le stockage des pièces détachées.

IVR52_20114901814NUCA

Auteur de l'illustration : Bruno Rousseau, Auteur de l'illustration : Youenn Communeau

(c) Conseil départemental de Maine-et-Loire - Conservation départementale du patrimoine
communication libre, reproduction soumise à autorisation



Usine Grégoire-Besson : vue depuis le nord.

IVR52_20114901807NUCA

Auteur de l'illustration : Bruno Rousseau, Auteur de l'illustration : Youenn Communeau

(c) Conseil départemental de Maine-et-Loire - Conservation départementale du patrimoine
communication libre, reproduction soumise à autorisation



Usine Grégoire-Besson : atelier débit.

IVR52_20114901775NUCA

Auteur de l'illustration : Bruno Rousseau, Auteur de l'illustration : Youenn Communeau

(c) Conseil départemental de Maine-et-Loire - Conservation départementale du patrimoine
communication libre, reproduction soumise à autorisation



Usine Grégoire-Besson : découpe des pièces.

IVR52_20114901779NUCA

Auteur de l'illustration : Bruno Rousseau, Auteur de l'illustration : Youenn Communeau

(c) Conseil départemental de Maine-et-Loire - Conservation départementale du patrimoine
communication libre, reproduction soumise à autorisation



Usine Grégoire-Besson : forge.

IVR52_20114901785NUCA

Auteur de l'illustration : Bruno Rousseau, Auteur de l'illustration : Youenn Communeau

(c) Conseil départemental de Maine-et-Loire - Conservation départementale du patrimoine
communication libre, reproduction soumise à autorisation



Usine Grégoire-Besson : atelier mécano-soudure et usinage.

IVR52_20114901798NUCA

Auteur de l'illustration : Bruno Rousseau, Auteur de l'illustration : Youenn Communeau

(c) Conseil départemental de Maine-et-Loire - Conservation départementale du patrimoine
communication libre, reproduction soumise à autorisation



Usine Grégoire-Besson : soudure.

IVR52_20114901793NUCA

Auteur de l'illustration : Bruno Rousseau, Auteur de l'illustration : Youenn Commeneau
(c) Conseil départemental de Maine-et-Loire - Conservation départementale du patrimoine
communication libre, reproduction soumise à autorisation



Usine Grégoire-Besson : atelier pour le grenailage.

IVR52_20114901789NUCA

Auteur de l'illustration : Bruno Rousseau, Auteur de l'illustration : Youenn Communeau

(c) Conseil départemental de Maine-et-Loire - Conservation départementale du patrimoine
communication libre, reproduction soumise à autorisation

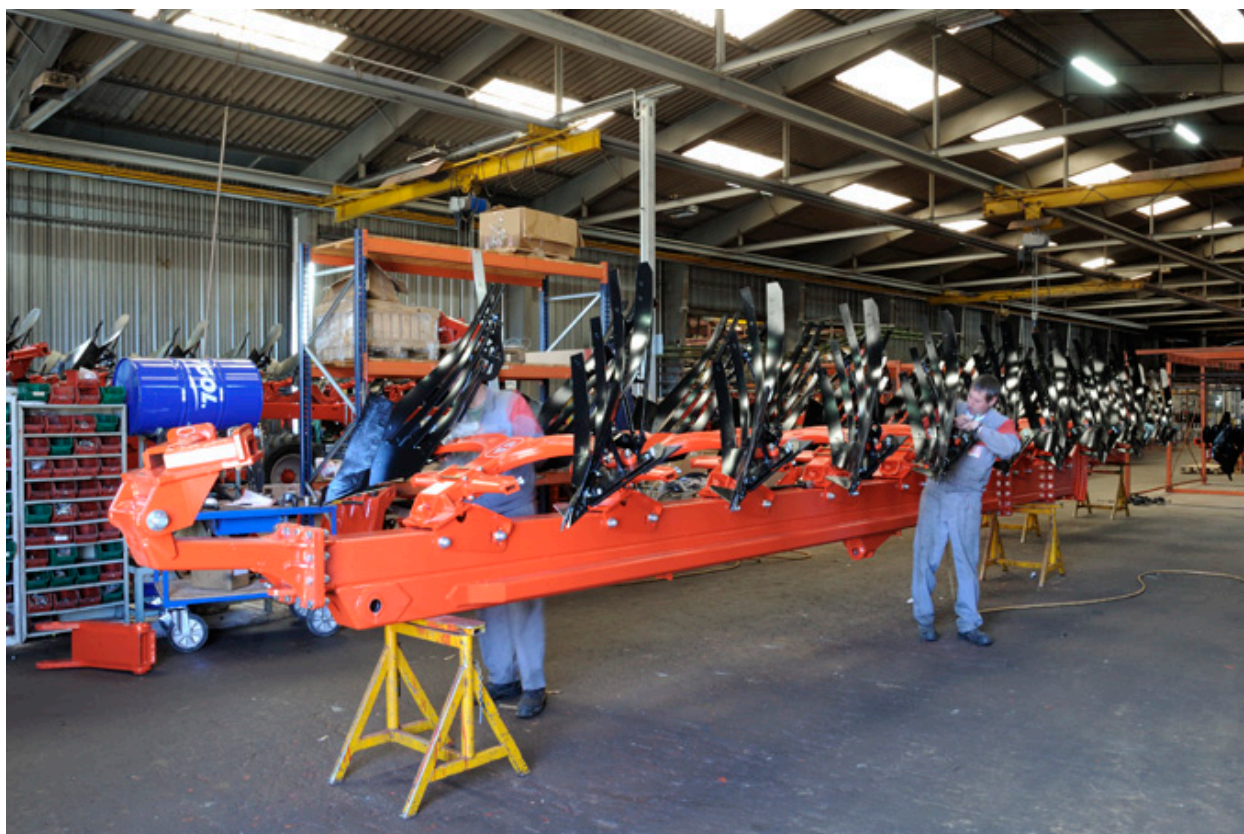


Usine Grégoire-Besson : atelier pour l'assemblage.

IVR52_20114901804NUCA

Auteur de l'illustration : Bruno Rousseau, Auteur de l'illustration : Youenn Communeau

(c) Conseil départemental de Maine-et-Loire - Conservation départementale du patrimoine
communication libre, reproduction soumise à autorisation



Usine Grégoire-Besson : assemblage d'une charrue.

IVR52_20114901806NUCA

Auteur de l'illustration : Bruno Rousseau, Auteur de l'illustration : Youenn Communeau

(c) Conseil départemental de Maine-et-Loire - Conservation départementale du patrimoine
communication libre, reproduction soumise à autorisation