

Pays de la Loire, Maine-et-Loire
Angers
quartier Centre-ville
rue Louis-de-Romain , rue Franklin-Roosevelt

Cinéma Familia puis le Palace, actuellement galerie marchande

Références du dossier

Numéro de dossier : IA49000818
Date de l'enquête initiale : 1980
Date(s) de rédaction : 1980, 1994
Cadre de l'étude : inventaire topographique Angers intra-muros
Degré d'étude : étudié

Désignation

Dénomination : cinéma
Appellation : cinéma Familia, puis cinéma le Palace
Destinations successives : galerie marchande
Parties constituantes non étudiées : boutique

Compléments de localisation

Milieu d'implantation : en ville
Références cadastrales : 1980, DE, 45 ; 1999, DE, 45

Historique

Le cinéma est construit pour le compte de la société des chocolats Poulain par l'entreprise Le Bomin (signature entre les colonnes jumelées droites du portail) sur des plans datés de 1920-1921 de l'architecte René Brot (signature entre les colonnes jumelées gauches du portail, d'après source et travaux historiques). Le sculpteur Maurice Legendre (signature entre les colonnes jumelées droite du portail), les mosaïstes Gentil et Bourdet (signature dans la partie droite de l'arrière-voussure du portail), le peintre Charles Tranchand et l'entreprise de serrurerie de l'Ouest D. L. Bonneau (signature sur la rampe de droite de l'escalier) ont participé à la réalisation du programme. Il est en activité dès 1922 sous le nom de cinéma Familia. Puis il prend le nom de Palace quand il passe à la société de gérance des cinémas Pathé. L'activité cinématographique cesse au début des années 1980 et l'édifice est transformé en galerie marchande : l'intérieur est alors totalement éventré et l'élévation sur la rue Franklin Roosevelt est entièrement reperçée.

Période(s) principale(s) : 2e quart 20e siècle
Dates : 1920 (daté par source, daté par travaux historiques)
Auteur(s) de l'oeuvre : René Brot (architecte, signature)

Description

Éléments descriptifs

Matériau(x) du gros-oeuvre, mise en oeuvre et revêtement : calcaire ; schiste ; enduit partiel ; bossage ; moyen appareil ; moellon
Matériau(x) de couverture : ardoise, verre en couverture
Étage(s) ou vaisseau(x) : 1 vaisseau, sous-sol, étage de soubassement, 1 étage carré
Élévations extérieures : élévation à travées
Type(s) de couverture : toit à longs pans ; croupe ; pignon couvert ; noue ; lanterneau
Escaliers : escalier dans-oeuvre : escalier symétrique, en maçonnerie, en charpente, suspendu

Typologies et état de conservation

État de conservation : restauré

Décor

Techniques : sculpture, peinture, mosaïque, ferronnerie

Représentations : ordre colossal ; ordre dorique ; ordre ionique ; colonne ; pilastre ; chute ; cuir découpé ; guirlande ; masque ; cercle ; ruban ; entrelac ; volute ; chêne ; feuillage ; ove ; rai de coeur ; rinceau

Précision sur les représentations :

Traitée comme un arc triomphal, la façade d'entrée est encadrée d'un ordre colossal dorique à colonnes géminées, sommé de cuirs découpés et de gros médaillons à guirlandes. Sous le fronton monumental à l'enseigne du Palace, l'arrière-voussure est ornée d'une mosaïque de feuillages en légers rinceaux qui se poursuivent sur l'entablement de toute la façade. Des motifs sculptés divers, triglyphes, cercle, guirlandes, rubans, ponctuent les baies extérieures. Dans le hall d'accueil, sol et murs sont revêtus d'un carrelage ornemental. Le départ de l'escalier est marqué par de nouvelles colonnes géminées, à chapiteaux ioniques. La rampe en ferronnerie dessine à sa base de larges volutes. La salle est rythmée, entre les trumeaux qui accueilleraient des peintures, par des pilastres sommés de cartouches végétaux à volutes et à chutes de fruits.

Statut, intérêt et protection

Éléments remarquables : élévation

Statut de la propriété : propriété privée

Références documentaires

Documents d'archive

- Archives municipales d'Angers ; série G. Déclaration de constructions nouvelles, reg. Ouest 1890-1925, n° ordre 161 (non coté).
- Archives municipales d'Angers. Matrices cadastrales de 1914, reg. 7 (Ouest rive-gauche 3001-3500), folio 3116.

Documents figurés

- **Cinéma-Palace. Plan du rez-de-chaussée**, 1920, éch. 1 : 50, M. Brot, René (architecte). *39e année La construction moderne*, pl. 107. (Archives départementales de Maine-et-Loire ; 2 Fi 329).
- **Cinéma-Palace. Plan de l'étage**, 1921, éch. 1 : 50. 300 x 230 mm, par M. Brot, René (architecte). *39e année La construction moderne*, pl. 108. (Archives départementales de Maine-et-Loire ; 2 Fi 329).
- **Cinéma-Palace. Coupe longitudinale**, 1921, éch. 1 : 50. 210 x 280 mm, par M. Brot, René (architecte). *39e année La construction moderne*, pl. 106. (Archives départementales de Maine-et-Loire ; 2 Fi 329).
- **39e année La construction moderne pl. 105. Cinéma-Palace à Angers. M. Brot, René (architecte) : élévation et vue de la façade**. Relevé, 1921, éch. 1 : 50. 300 x 230 mm, et fotogr., 1921. (Archives départementales de Maine-et-Loire ; 2 Fi 329).
- Vue extérieure du cinéma en construction, photographie, in : RABAULT, René, **Angers naguère 1850-1938**. Paris : Payot, 1980.
p. 71

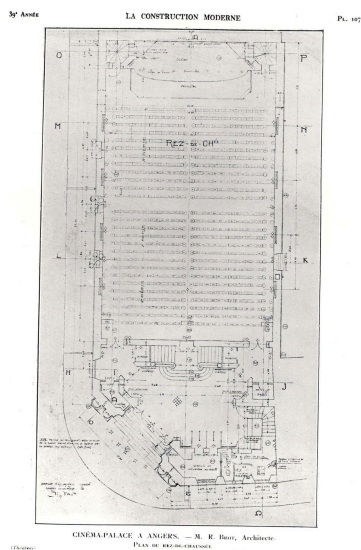
Bibliographie

- PORT, C. **Dictionnaire historique, géographique et biographique de Maine-et-Loire**, éd. 1996, t. IV (mise à jour par André Sarazin et Pascal Tellier).
p. 568

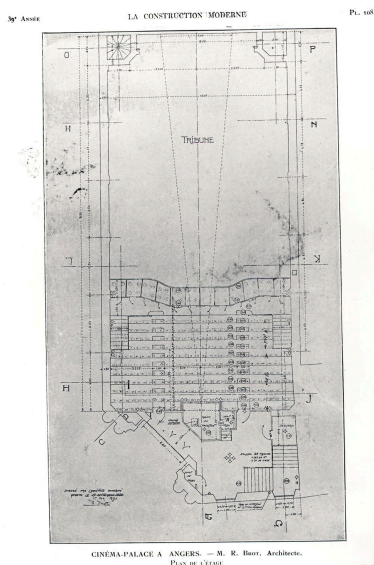
Périodiques

- *Annuaire de Maine-et-Loire*.
1922, p. 342, 589, 1923, p. 342, 590, 1931, p. 342, 590, 1931, p. 626
- **Au Palace, les peintures de Charles Tranchant n'ont pu être récupérées.** *Ouest-France ou Courrier de l'Ouest* (?), janvier 1980.
- BERTOLDI, Sylvain. **Les lumières du cinéma : un Centenaire à Angers.** *Contact*, n° 17, octobre 1995.
p. 28-31
- CHIRAT, Brigitte. **Le Palace.** *Le Courrier de l'Ouest*, 26 et 27 janv. 1980.
p. 6
- **Le patrimoine angevin à Angers : la seconde mort des fresques de Charles Tranchant au cinéma Le Palace.** *Ouest-France ou Courrier de l'Ouest* (?), janvier 1980.
- **Un cinéma à Angers.** In : *La construction moderne*.
27, 1923-1924, p. 320, pl. 105-108

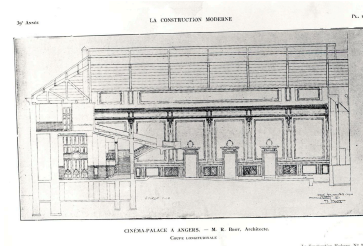
Illustrations



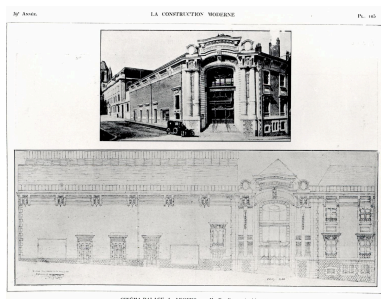
39e année. "La construction moderne", pl.107. Cinéma-Palace. Plan du rez-de-chaussée, 1920, par M. R. Brot, Architecte.
Repro. François Lasa,
Autr. René Brot
IVR52_19934901069X



39e année. "La construction moderne", pl.108. Cinéma-Palace. Plan de l'étage, par l'architecte R. Brot, 1921.
Repro. François Lasa,
Autr. René Brot
IVR52_19934901071X



39e année. "La construction moderne", pl.106. Cinéma-Palace. Coupe longitudinale, par R. Brot, 1921.
Repro. François Lasa,
Autr. René Brot
IVR52_19934901070X



39e année. "La construction moderne", pl.105. Cinéma le Palace, M. R. Brot (architecte) : élévation et vue de la façade, 1921.

Repro. François Lasa,
Autr. René Brot
IVR52_19934901068X



Vue de situation.
Phot. Patrice Giraud
IVR52_20034905048NUCA



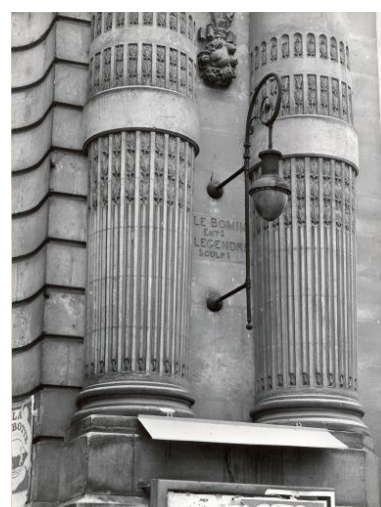
Vue d'ensemble.
Phot. François Lasa
IVR52_19804900258V



Façade intérieure.
Phot. François Lasa
IVR52_19804900259V



Ordre colossal de gauche,
détail de l'inscription
Phot. François Lasa
IVR52_19804900283X



Ordre colossal de droite,
détail de l'inscription.
Phot. François Lasa
IVR52_19804900284X



Façade antérieure,
ordre colossal de droite.
Phot. François Lasa
IVR52_19804900288X



Façade antérieure,
couronnement de l'entrée.
Phot. François Lasa
IVR52_19804900287X



Portail : vue d'ensemble
de la partie supérieure.
Phot. François Lasa
IVR52_19934900922XA



Portail d'entrée, partie droite de la voussure : détail sur le décor floral en mosaïque avec la signature des auteurs.
Phot. François Lasa
IVR52_19934900921XA



Façade antérieure, profil.
Phot. François Lasa
IVR52_19804900289X



Façade latérale gauche, accès à la salle.
Phot. François Lasa
IVR52_19804900285X



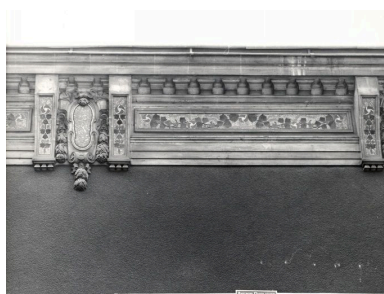
Façade antérieure, élévation intérieure gauche : détail d'une niche.
Phot. François Lasa
IVR52_19804900282X



Vestibule, élévation latérale droite.
Phot. François Lasa
IVR52_19804900262V



Vestibule, l'escalier d'honneur.
Phot. François Lasa
IVR52_19804900260V



Façade latérale gauche, entablement.
Phot. François Lasa
IVR52_19804900286X



Vestibule, angle nord-ouest.
Phot. François Lasa



Cage de l'escalier d'honneur.
Phot. François Lasa

IVR52_19804900261V



Escalier d'honneur : détail
des colonnes jumelées.
Phot. François Lasa
IVR52_19804900274X

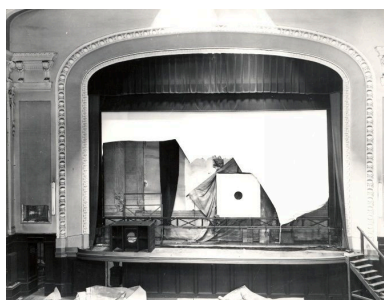


Vestibule, détails de
l'escalier d'honneur.
Phot. François Lasa
IVR52_19804900272X

IVR52_19804900279X



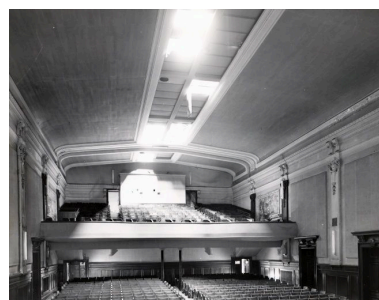
Vestibule, balcon de droite,
détail du garde corps.
Phot. François Lasa
IVR52_19804900273X



Salle de spectacle, la scène.
Phot. François Lasa
IVR52_19804900264V



Salle de spectacle,
élévation latérale gauche.
Phot. François Lasa
IVR52_19804900265V



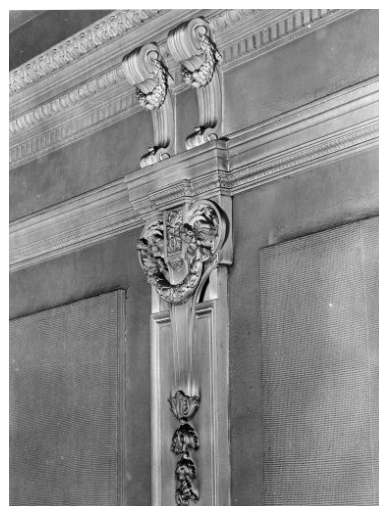
Salle de spectacle vue de la scène.
Phot. François Lasa
IVR52_19804900266V



Salle de spectacle vue
depuis les tribunes.
Phot. François Lasa
IVR52_19804900263V



Salle de spectacle, porte latérale.
Phot. François Lasa
IVR52_19804900267V



Salle de spectacle, détail
d'un pilastre peint.
Phot. François Lasa
IVR52_19804900277X



Salle de spectacle,
détail de l'entablement.
Phot. François Lasa
IVR52_19804900276X



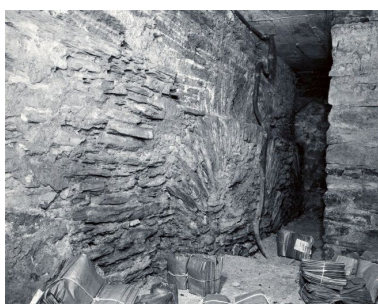
Salle de spectacle, détail
d'un pilastre en bois ciré.
Phot. François Lasa
IVR52_19804900275X



Salle de spectacle, la tribune.
Phot. François Lasa
IVR52_19804900278X



Les latrines.
Phot. François Lasa
IVR52_19804900281X



Second sous-sol, arc de schiste.
Phot. François Lasa
IVR52_19804900280X

Dossiers liés

Dossiers de synthèse :

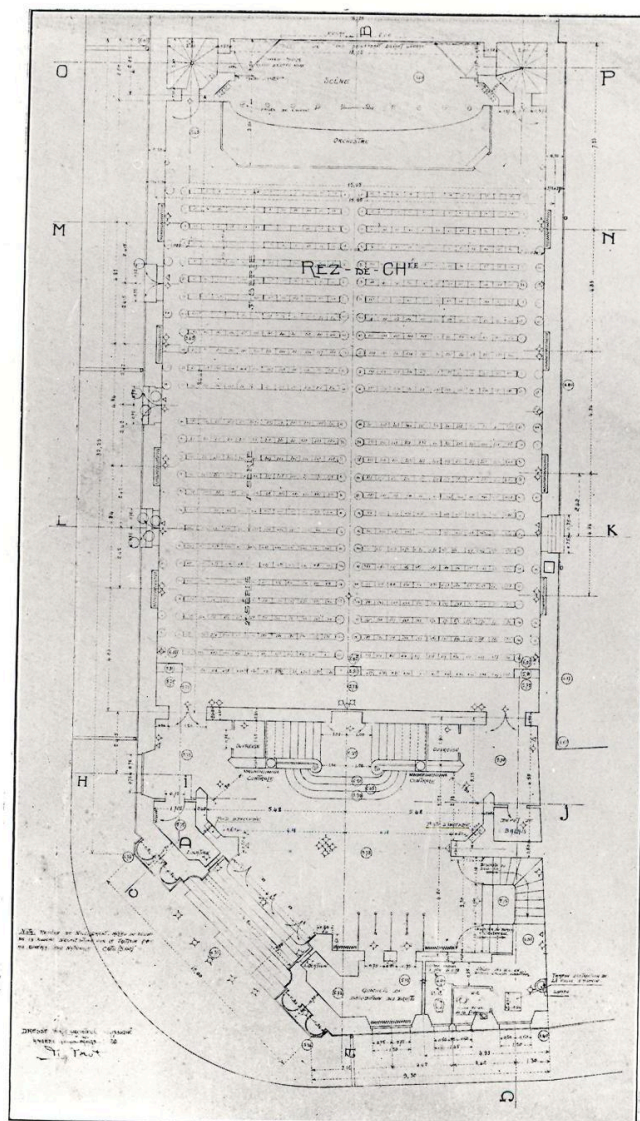
Angers intra-muros : présentation de l'aire d'étude (IA49006891) Pays de la Loire, Maine-et-Loire, Angers

L'architecture de l'administration et des services (IA49007116) Pays de la Loire, Maine-et-Loire, Angers

Oeuvre(s) contenue(s) :

Auteur(s) du dossier : Dominique Letellier-d'Espinose, Olivier Biguet

Copyright(s) : (c) Région Pays de la Loire - Inventaire général ; (c) Ville d'Angers



CINÉMA-PALACE A ANGERS. — M. R. BROT, Architecte.
PLAN DU REZ-DE-CHAUSSÉE

(Theatres)

39^e année. "La construction moderne", pl.107. Cinéma-Palace. Plan du rez-de-chaussée, 1920, par M. R. Brot, Architecte.

Référence du document reproduit :

- **Cinéma-Palace. Plan du rez-de-chaussée**, 1920, éch. 1 : 50, M. Brot, René (architecte). *39^e année La construction moderne*, pl. 107. (Archives départementales de Maine-et-Loire ; 2 Fi 329).

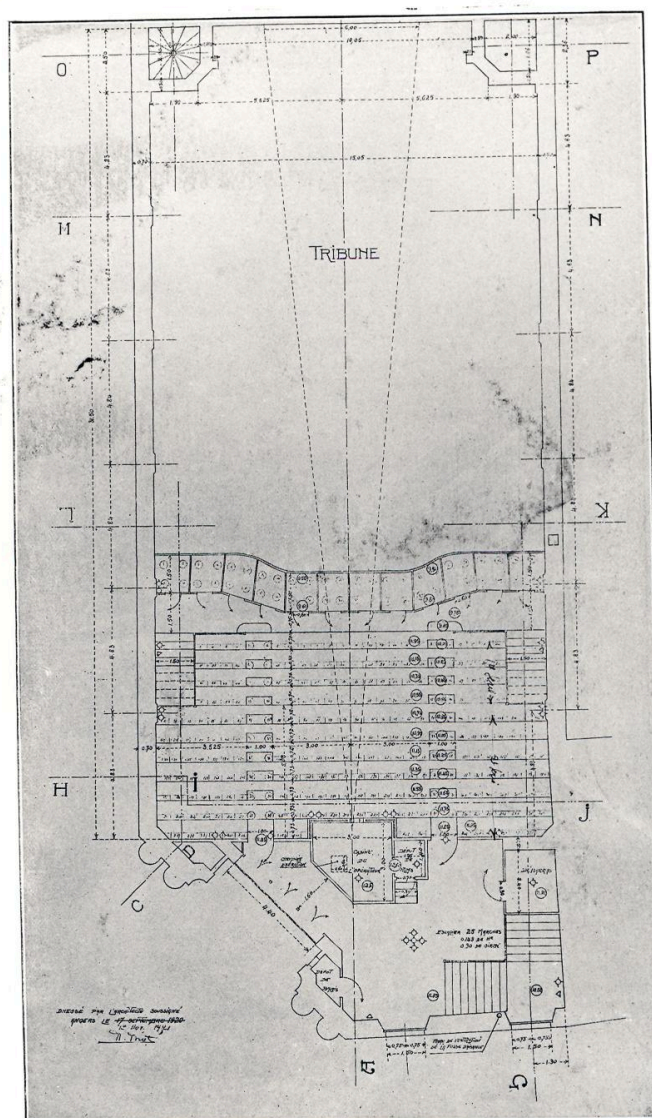
IVR52_19934901069X

Auteur de l'illustration (reproduction) : François Lasa

Auteur du document reproduit : René Brot

Date de prise de vue : 1993

(c) Région Pays de la Loire - Inventaire général ; (c) Archives départementales de Maine-et-Loire communication libre, reproduction soumise à autorisation



CINÉMA-PALACE A ANGERS. — M. R. BROT, Architecte.
PLAN DE L'ÉTAGE

La Construction Moderne, N° 27

39e année. "La construction moderne", pl.108. Cinéma-Palace. Plan de l'étage, par l'architecte R. Brot, 1921.

Référence du document reproduit :

- **Cinéma-Palace. Plan de l'étage**, 1921, éch. 1 : 50. 300 x 230 mm, par M. Brot, René (architecte). 39e année *La construction moderne*, pl. 108. (Archives départementales de Maine-et-Loire ; 2 Fi 329).

IVR52_19934901071X

Auteur de l'illustration (reproduction) : François Lasa

Auteur du document reproduit : René Brot

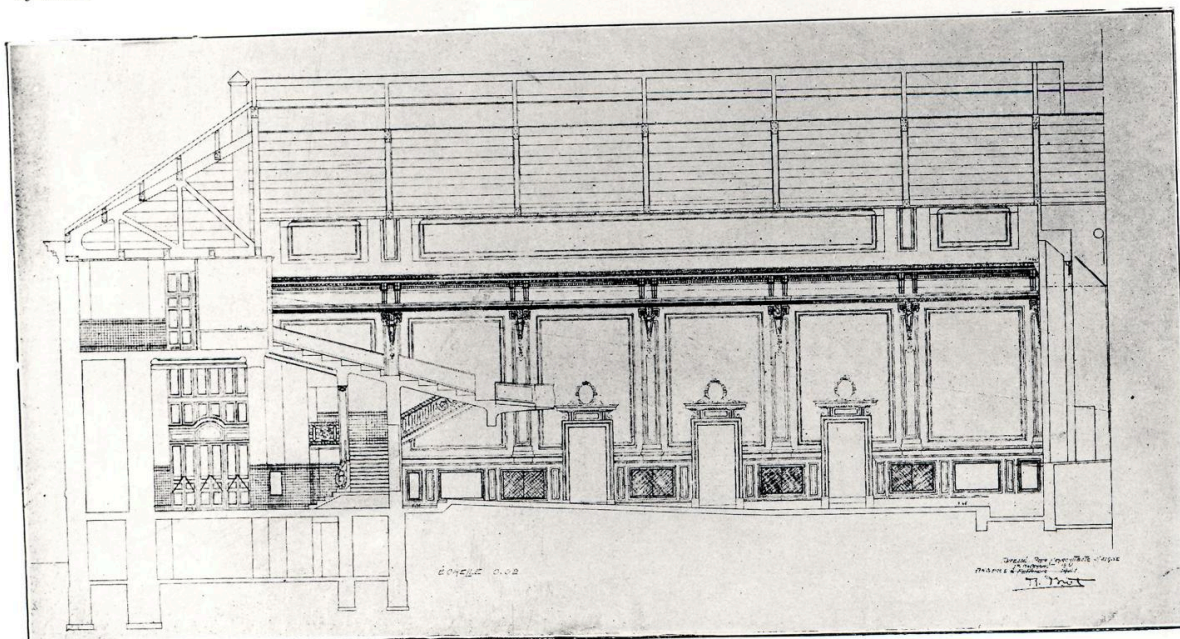
Date de prise de vue : 1993

(c) Région Pays de la Loire - Inventaire général ; (c) Archives départementales de Maine-et-Loire
communication libre, reproduction soumise à autorisation

39^e ANNÉE

LA CONSTRUCTION MODERNE

Pl. 106



CINÉMA-PALACE A ANGERS. — M. R. BROT, Architecte.
COUPE LONGITUDINALE

(Theatres).

La Construction Moderne, N° 27.

39e année. "La construction moderne", pl.106. Cinéma-Palace. Coupe longitudinale, par R. Brot, 1921.

Référence du document reproduit :

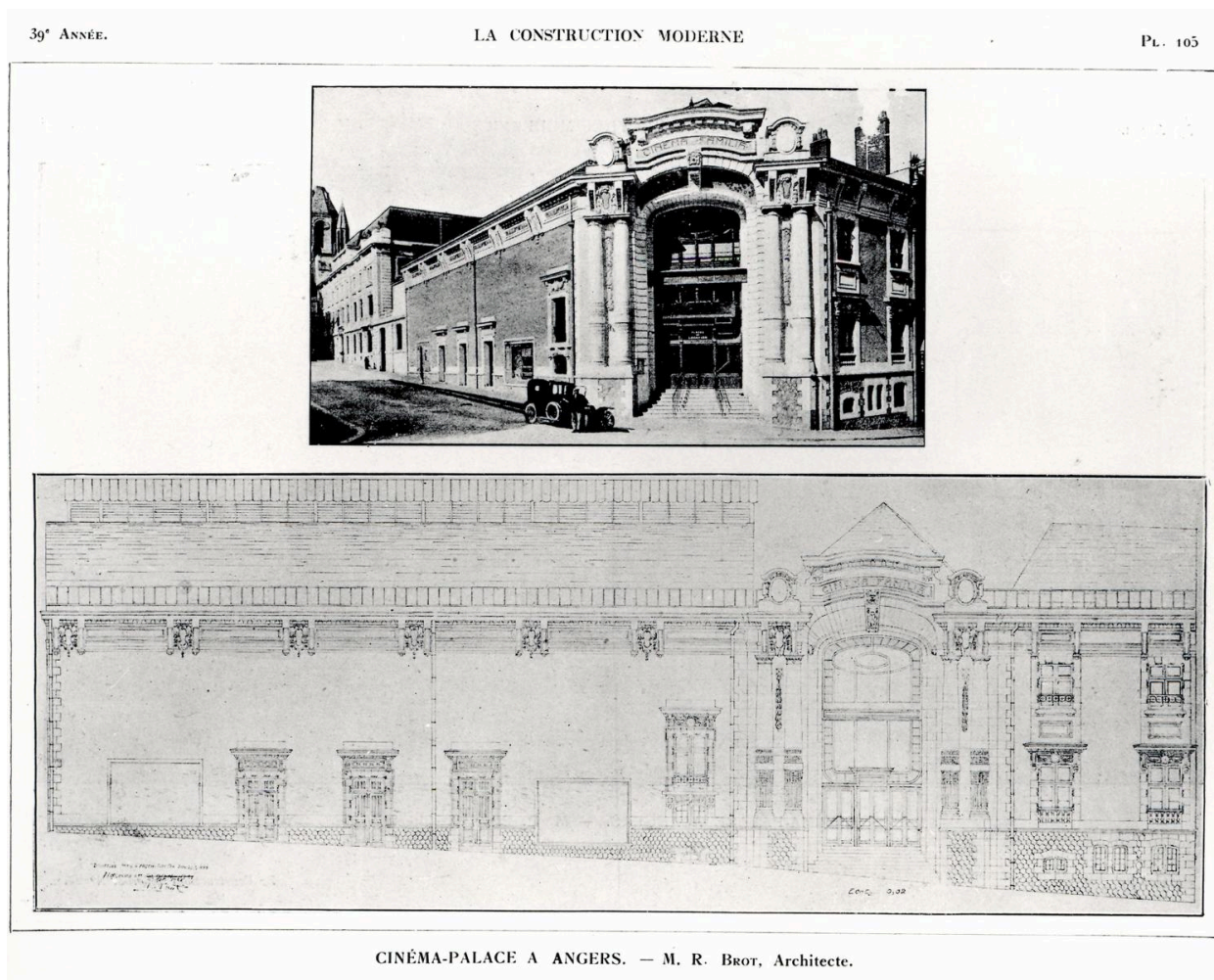
- **Cinéma-Palace. Coupe longitudinale**, 1921, éch. 1 : 50. 210 x 280 mm, par M. Brot, René (architecte). 39e année *La construction moderne*, pl. 106. (Archives départementales de Maine-et-Loire ; 2 Fi 329).

IVR52_19934901070X

Auteur de l'illustration (reproduction) : François Lasa

Auteur du document reproduit : René Brot

(c) Région Pays de la Loire - Inventaire général ; (c) Archives départementales de Maine-et-Loire
communication libre, reproduction soumise à autorisation



39e année. "La construction moderne", pl.105. Cinéma le Palace, M. R. Brot (architecte) : élévation et vue de la façade, 1921.

Référence du document reproduit :

- **Cinéma-Palace. Elévation et vue de la façade**, 1921, relevé, éch. 1 : 50. 300 x 230 mm, et fotogr. M. Brot, René (architecte). *39e année La construction moderne*, pl. 106. (Archives départementales de Maine-et-Loire ; 2 Fi 329).

IVR52_19934901068X

Auteur de l'illustration (reproduction) : François Lasa

Auteur du document reproduit : René Brot

Date de prise de vue : 1993

(c) Région Pays de la Loire - Inventaire général ; (c) Archives départementales de Maine-et-Loire
communication libre, reproduction soumise à autorisation



Vue de situation.

IVR52_20034905048NUCA

Auteur de l'illustration : Patrice Giraud

(c) Région Pays de la Loire - Inventaire général
communication libre, reproduction soumise à autorisation



Vue d'ensemble.

IVR52_19804900258V

Auteur de l'illustration : François Lasa

(c) Région Pays de la Loire - Inventaire général
communication libre, reproduction soumise à autorisation



Façade intérieure.

IVR52_19804900259V

Auteur de l'illustration : François Lasa

(c) Région Pays de la Loire - Inventaire général
communication libre, reproduction soumise à autorisation



Ordre colossal de gauche, détail de l'inscription

IVR52_19804900283X

Auteur de l'illustration : François Lasa

(c) Région Pays de la Loire - Inventaire général
communication libre, reproduction soumise à autorisation



Ordre colossal de droite, détail de l'inscription.

IVR52_19804900284X

Auteur de l'illustration : François Lasa

(c) Région Pays de la Loire - Inventaire général
communication libre, reproduction soumise à autorisation



Façade antérieure, ordre colossal de droite.

IVR52_19804900288X

Auteur de l'illustration : François Lasa

(c) Région Pays de la Loire - Inventaire général
communication libre, reproduction soumise à autorisation



Façade antérieure, couronnement de l'entrée.

IVR52_19804900287X

Auteur de l'illustration : François Lasa

(c) Région Pays de la Loire - Inventaire général
communication libre, reproduction soumise à autorisation



Portail : vue d'ensemble de la partie supérieure.

IVR52_19934900922XA

Auteur de l'illustration : François Lasa

(c) Région Pays de la Loire - Inventaire général
communication libre, reproduction soumise à autorisation



Portail d'entrée, partie droite de la voussure : détail sur le décor floral en mosaïque avec la signature des auteurs.

IVR52_19934900921XA

Auteur de l'illustration : François Lasa

(c) Région Pays de la Loire - Inventaire général
communication libre, reproduction soumise à autorisation



Façade antérieure, profil.

IVR52_19804900289X

Auteur de l'illustration : François Lasa

(c) Région Pays de la Loire - Inventaire général
communication libre, reproduction soumise à autorisation



Façade latérale gauche, accès à la salle.

IVR52_19804900285X

Auteur de l'illustration : François Lasa

(c) Région Pays de la Loire - Inventaire général
communication libre, reproduction soumise à autorisation



Façade antérieure, élévation intérieure gauche : détail d'une niche.

IVR52_19804900282X

Auteur de l'illustration : François Lasa

(c) Région Pays de la Loire - Inventaire général
communication libre, reproduction soumise à autorisation



Vestibule, élévation latérale droite.

IVR52_19804900262V

Auteur de l'illustration : François Lasa

(c) Région Pays de la Loire - Inventaire général
communication libre, reproduction soumise à autorisation



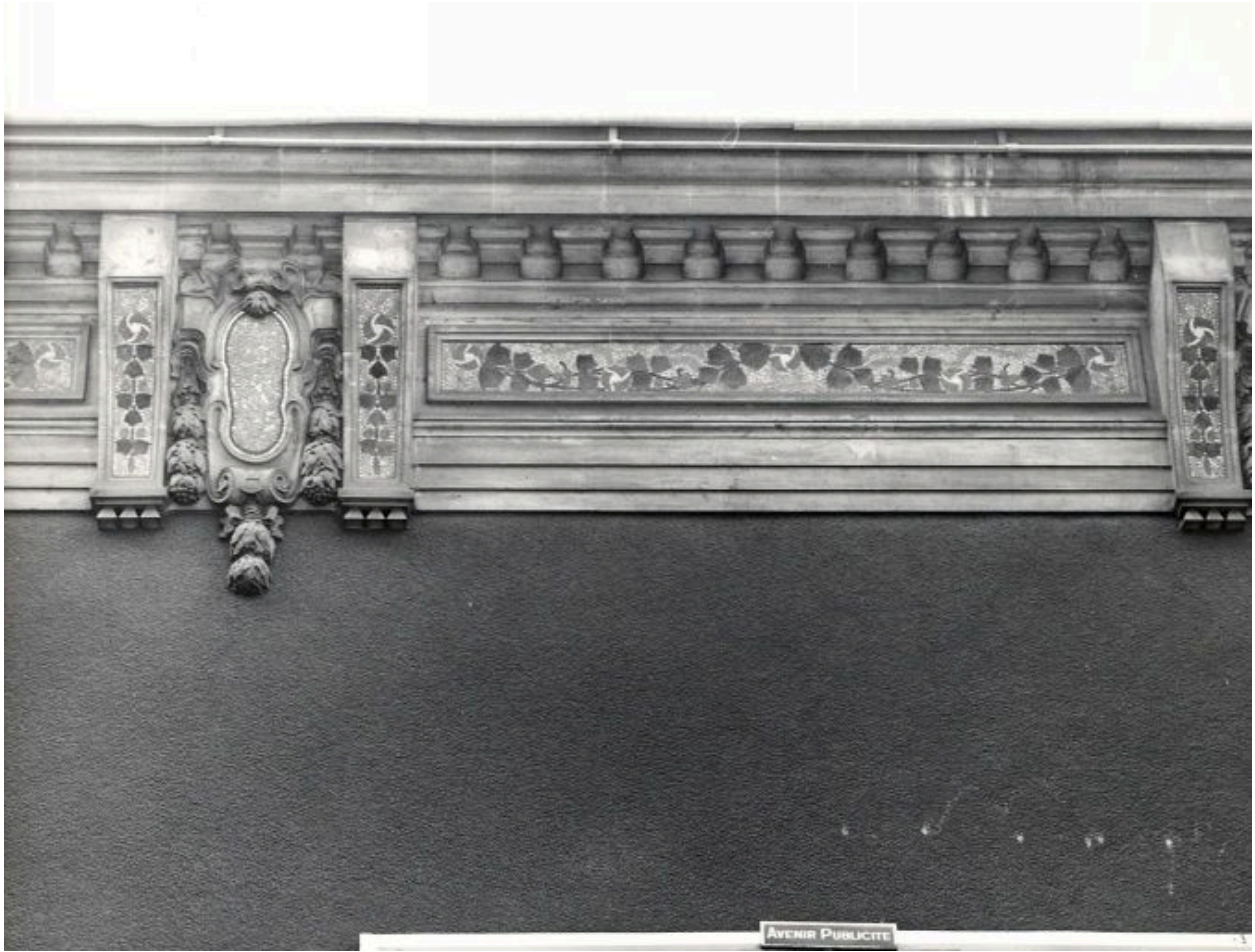
Vestibule, l'escalier d'honneur.

IVR52_19804900260V

Auteur de l'illustration : François Lasa

(c) Région Pays de la Loire - Inventaire général

communication libre, reproduction soumise à autorisation



Façade latérale gauche, entablement.

IVR52_19804900286X

Auteur de l'illustration : François Lasa

(c) Région Pays de la Loire - Inventaire général
communication libre, reproduction soumise à autorisation



Vestibule, angle nord-ouest.

IVR52_19804900261V

Auteur de l'illustration : François Lasa

(c) Région Pays de la Loire - Inventaire général
communication libre, reproduction soumise à autorisation



Cage de l'escalier d'honneur.

IVR52_19804900279X

Auteur de l'illustration : François Lasa

(c) Région Pays de la Loire - Inventaire général
communication libre, reproduction soumise à autorisation



Escalier d'honneur : détail des colonnes jumelées.

IVR52_19804900274X

Auteur de l'illustration : François Lasa

(c) Région Pays de la Loire - Inventaire général
communication libre, reproduction soumise à autorisation



Vestibule, détails de l'escalier d'honneur.

IVR52_19804900272X

Auteur de l'illustration : François Lasa

(c) Région Pays de la Loire - Inventaire général
communication libre, reproduction soumise à autorisation

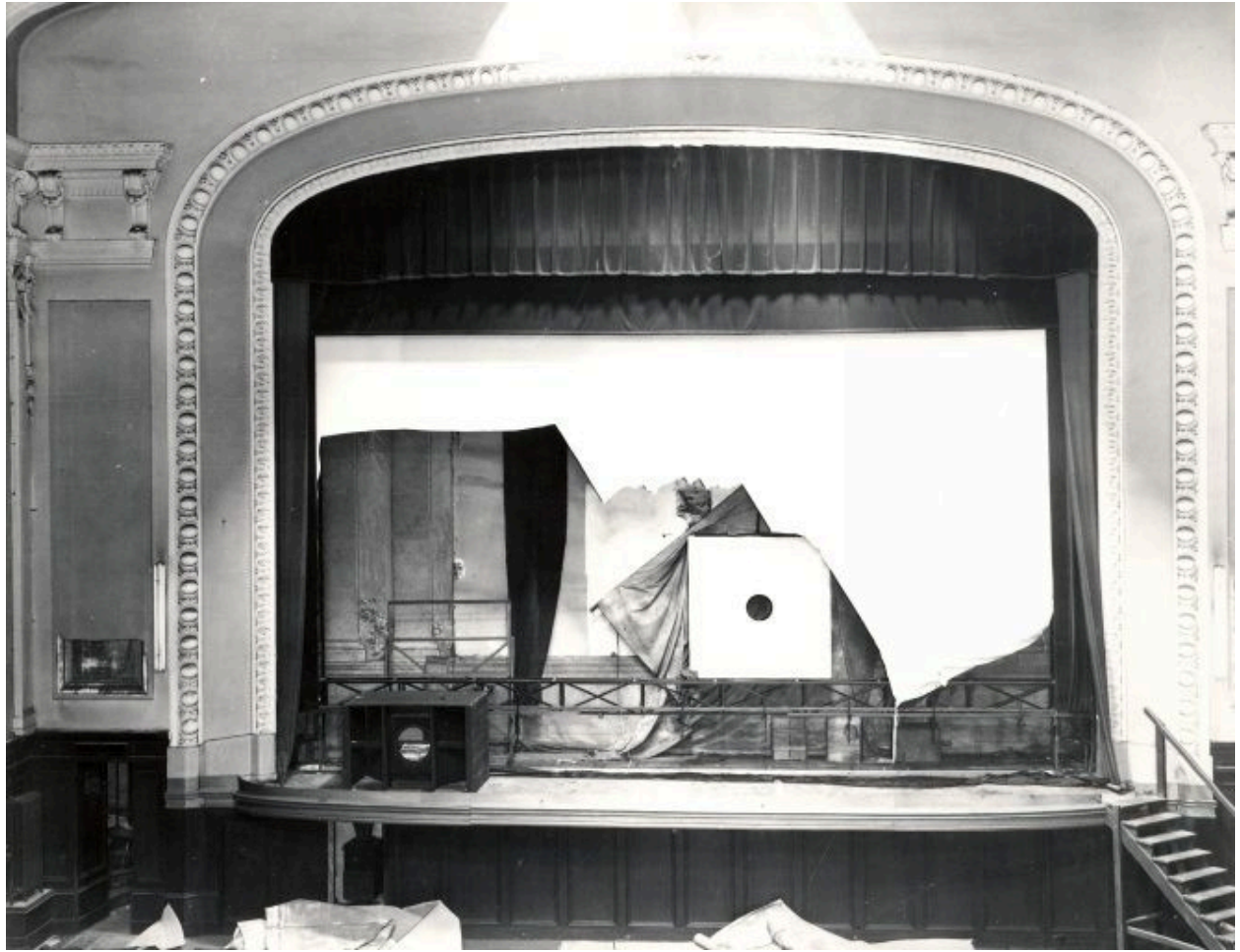


Vestibule, balcon de droite, détail du garde corps.

IVR52_19804900273X

Auteur de l'illustration : François Lasa

(c) Région Pays de la Loire - Inventaire général
communication libre, reproduction soumise à autorisation



Salle de spectacle, la scène.

IVR52_19804900264V

Auteur de l'illustration : François Lasa

(c) Région Pays de la Loire - Inventaire général
communication libre, reproduction soumise à autorisation



Salle de spectacle, élévation latérale gauche.

IVR52_19804900265V

Auteur de l'illustration : François Lasa

(c) Région Pays de la Loire - Inventaire général
communication libre, reproduction soumise à autorisation



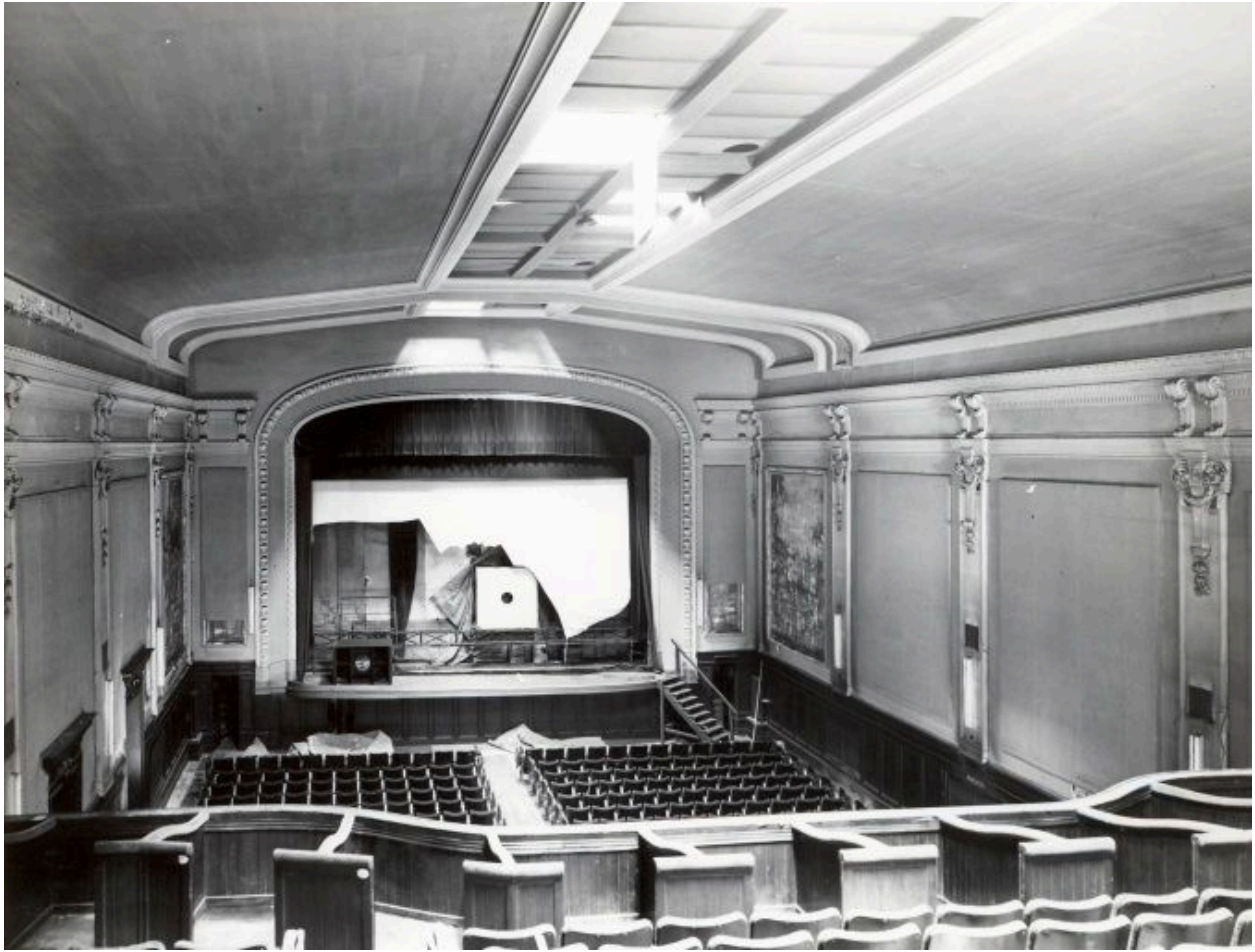
Salle de spectacle vue de la scène.

IVR52_19804900266V

Auteur de l'illustration : François Lasa

(c) Région Pays de la Loire - Inventaire général

communication libre, reproduction soumise à autorisation



Salle de spectacle vue depuis les tribunes.

IVR52_19804900263V

Auteur de l'illustration : François Lasa

(c) Région Pays de la Loire - Inventaire général
communication libre, reproduction soumise à autorisation



Salle de spectacle, porte latérale.

IVR52_19804900267V

Auteur de l'illustration : François Lasa

(c) Région Pays de la Loire - Inventaire général
communication libre, reproduction soumise à autorisation



Salle de spectacle, détail d'un pilastre peint.

IVR52_19804900277X

Auteur de l'illustration : François Lasa

(c) Région Pays de la Loire - Inventaire général
communication libre, reproduction soumise à autorisation



Salle de spectacle, détail de l'entablement.

IVR52_19804900276X

Auteur de l'illustration : François Lasa

(c) Région Pays de la Loire - Inventaire général
communication libre, reproduction soumise à autorisation

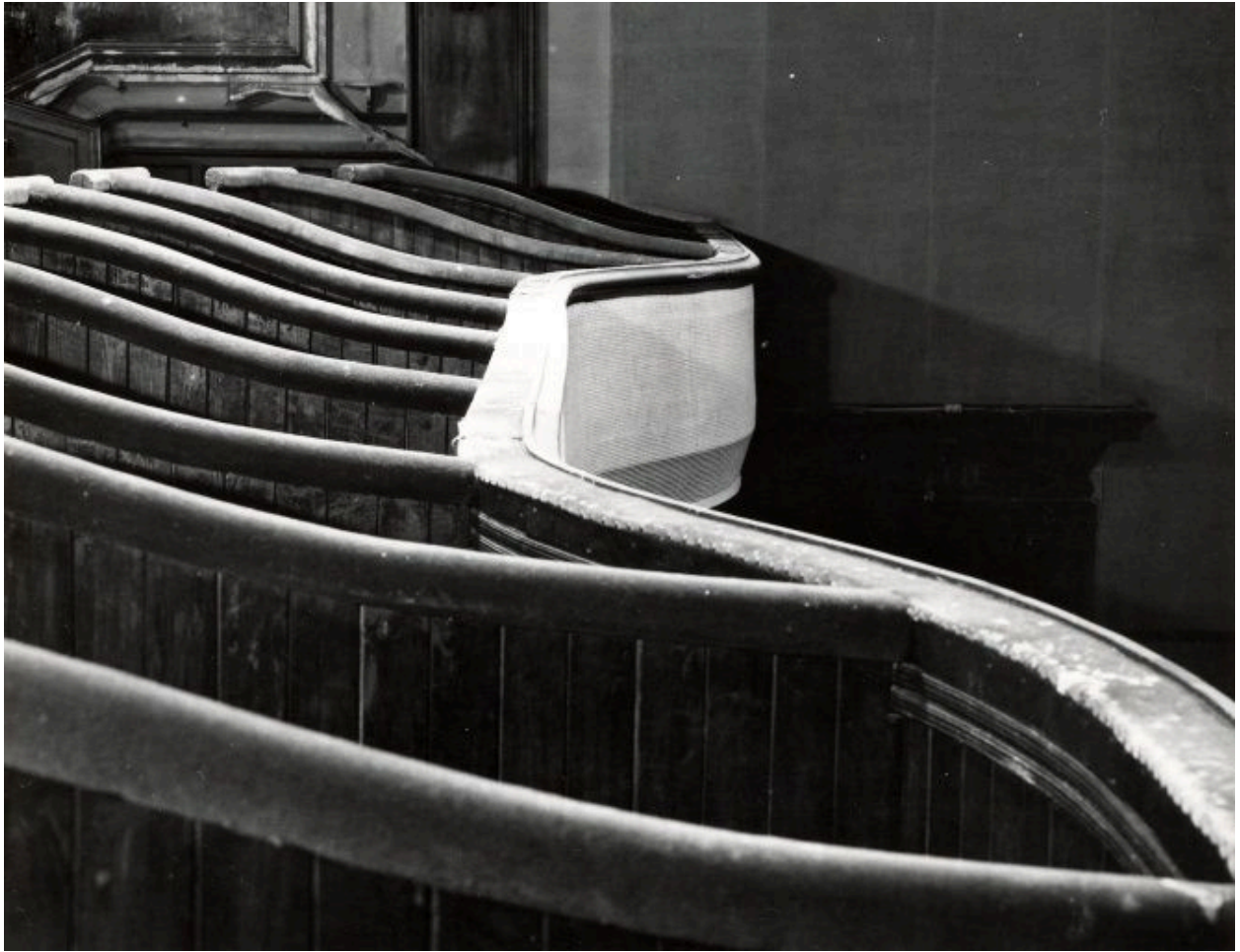


Salle de spectacle, détail d'un pilastre en bois ciré.

IVR52_19804900275X

Auteur de l'illustration : François Lasa

(c) Région Pays de la Loire - Inventaire général
communication libre, reproduction soumise à autorisation



Salle de spectacle, la tribune.

IVR52_19804900278X

Auteur de l'illustration : François Lasa

(c) Région Pays de la Loire - Inventaire général
communication libre, reproduction soumise à autorisation



Les latrines.

IVR52_19804900281X

Auteur de l'illustration : François Lasa

(c) Région Pays de la Loire - Inventaire général
communication libre, reproduction soumise à autorisation



Second sous-sol, arc de schiste.

IVR52_19804900280X

Auteur de l'illustration : François Lasa

(c) Région Pays de la Loire - Inventaire général
communication libre, reproduction soumise à autorisation