

Pays de la Loire, Maine-et-Loire  
Savennières  
les Forges

## Gare Les Forges-Savennières (détruite)

### Références du dossier

Numéro de dossier : IA49010821

Date de l'enquête initiale : 2017

Date(s) de rédaction : 2017

Cadre de l'étude : enquête thématique départementale Confluence Maine-Loire

Degré d'étude : étudié

### Désignation

Dénomination : gare

Appellation : gare Les Forges-Savennières

### Compléments de localisation

Milieu d'implantation : en écart

Références cadastrales :

### Historique

La gare de Savennières s'inscrit dans la seconde génération des gares de la Compagnie Paris-Tours, absorbée à partir de 1852 par la Compagnie Paris-Orléans. Implanté au bas du coteau de la Roche-aux-Moines, son modèle est similaire à celui de la gare de Saint-Patrice en Indre-et-Loire. En 1848, la commune de Savennières émettait le vœu que la station soit située en un point le plus rapproché de la commune. Elle suggérait de l'installer en bas de la rue de la Motte. Finalement, celle-ci fut construite plus au nord, au lieu-dit Les Forges, en raison d'un projet de ligne de ponts sur la Loire à cet endroit (cette dernière sera finalement construite plus en aval en 1887-1889). Le transfert de la station, défendu notamment par les communes de Savennières et de Rochefort-sur-Loire, fut demandé une nouvelle fois vers 1909. Il fut farouchement combattu par Gordon Pirie, propriétaire du château de Varennes. La gare sera finalement transférée définitivement près du bourg en 1983-1984 et détruite. Halte pour les trains omnibus, elle nécessitera la création d'un passage sous les voies.

Période(s) principale(s) : milieu 19e siècle

### Description

#### Éléments descriptifs

Matériau(x) du gros-oeuvre, mise en oeuvre et revêtement : ardoise

#### Typologies et état de conservation

État de conservation : détruit

### Statut, intérêt et protection

Sites de protection : site classé, site patrimonial remarquable

Statut de la propriété : propriété publique, propriété privée

## Références documentaires

### Bibliographie

- DURANDIÈRE, Ronan. **La confluence Maine-Loire. Territoire de villégiature.** Images Patrimoines en région, Nantes, Éditions 303, 2021, 136 p.

### Illustrations



Vue d'ensemble de la gare depuis le sud. Carte postale. 1er quart 20e siècle.  
Repro. Bruno Rousseau  
IVR52\_20174900698NUCA



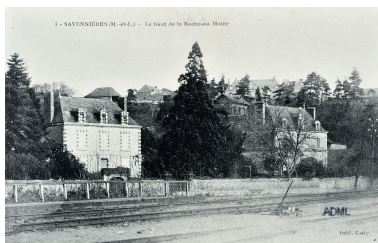
La gare des Forges. Carte postale. 1er quart 20e siècle.  
Repro. Bruno Rousseau  
IVR52\_20174900682NUCA



Savennières - Gare des Forges - Village de la Roche aux Moines. Carte postale. 1er quart 20e siècle.  
Repro. Bruno Rousseau  
IVR52\_20174900635NUCA



Belle-Vue. Le bas de la Roche-aux-Moines. Carte postale. 1er quart 20e siècle.  
Repro. Bruno Rousseau  
IVR52\_20174900657NUCA



Savennières - Le haut de la Roche-au-Moine. Carte postale. 1er quart 20e siècle.  
Repro. Bruno Rousseau  
IVR52\_20174900656NUCA



L'ancien café de la Gare. Vue depuis le sud.  
Phot. Armelle Maugin  
IVR52\_20194900073NUCA



L'ancien café de la gare. Vue du pignon nord.  
Phot. Armelle Maugin  
IVR52\_20194900072NUCA

## **Dossiers liés**

### **Dossiers de synthèse :**

Savennières : présentation de la commune (IA49010832) Pays de la Loire, Maine-et-Loire, Savennières  
Les réseaux et les voies de circulation sur le secteur de la confluence Maine-Loire (IA49011117)

### **Oeuvre(s) contenue(s) :**

#### **Oeuvre(s) en rapport :**

Écart de la Roche-aux-Moines (IA49010820) Pays de la Loire, Maine-et-Loire, Savennières, la Roche-aux-Moines

Auteur(s) du dossier : Ronan Durandière, Chloé Le Corre

Copyright(s) : (c) Conseil départemental de Maine-et-Loire - Conservation départementale du patrimoine



Vue d'ensemble de la gare depuis le sud. Carte postale. 1er quart 20e siècle.

Référence du document reproduit :

- **Vue d'ensemble de la gare depuis le sud.** Carte postale. 1er quart 20e siècle. (Archives départementales de Maine-et-Loire ; 19 FI).

IVR52\_20174900698NUCA

Auteur de l'illustration (reproduction) : Bruno Rousseau

Date de prise de vue : 2017

(c) Conseil départemental de Maine-et-Loire - Conservation départementale du patrimoine ; (c) Archives départementales de Maine-et-Loire ; (c) Région Pays de la Loire - Inventaire général communication libre, reproduction soumise à autorisation



La gare des Forges. Carte postale. 1er quart 20e siècle.

Référence du document reproduit :

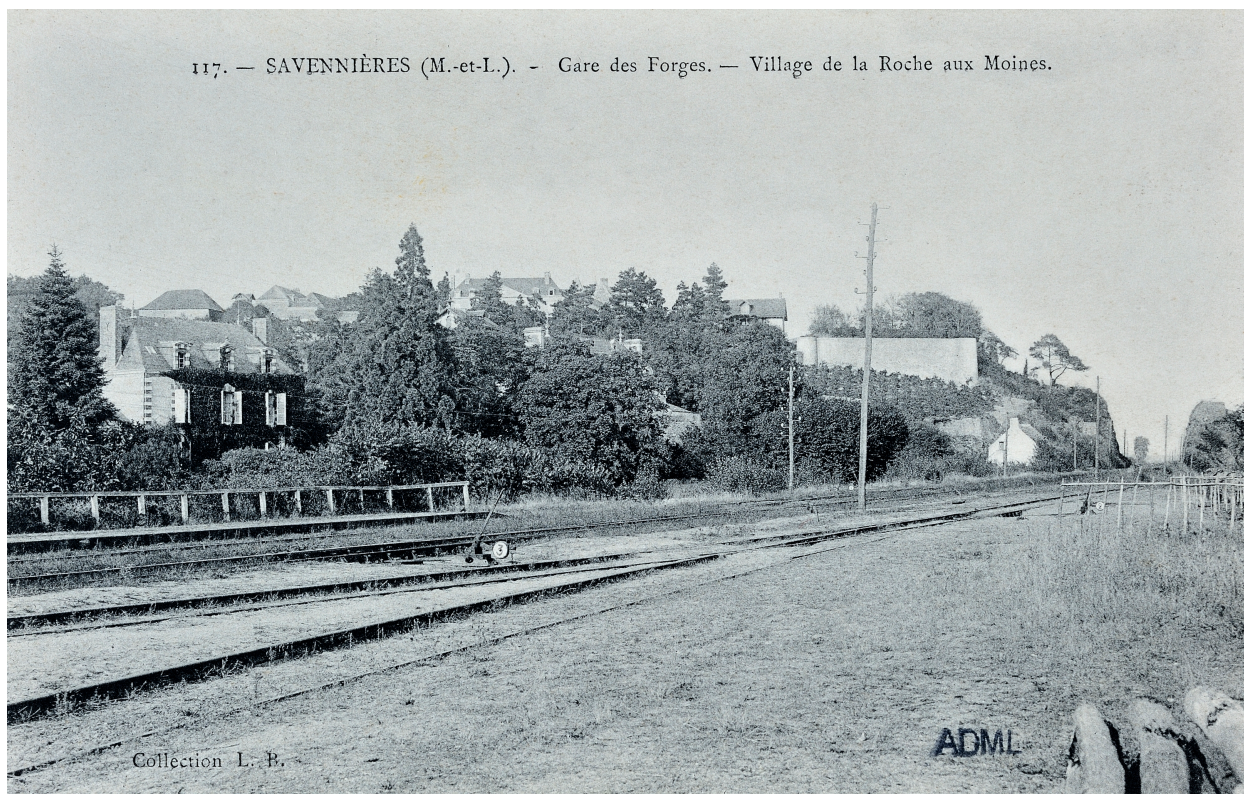
- **La gare des Forges.** Carte postale. 1er quart 20e siècle. (Archives départementales de Maine-et-Loire ; 19 FD).

IVR52\_20174900682NUCA

Auteur de l'illustration (reproduction) : Bruno Rousseau

Date de prise de vue : 2017

(c) Archives départementales de Maine-et-Loire ; (c) Conseil départemental de Maine-et-Loire - Conservation départementale du patrimoine ; (c) Région Pays de la Loire - Inventaire général communication libre, reproduction soumise à autorisation



Savennières - Gare des Forges - Village de la Roche aux Moines. Carte postale. 1er quart 20e siècle.

Référence du document reproduit :

- **Savennières - Gare des Forges - Village de la Roche aux Moines.** Carte postale. 1er quart 20e siècle. (Archives départementales de Maine-et-Loire ; 6 FI 4559).

IVR52\_20174900635NUCA

Auteur de l'illustration (reproduction) : Bruno Rousseau

Date de prise de vue : 2017

(c) Conseil départemental de Maine-et-Loire - Conservation départementale du patrimoine ; (c) Archives départementales de Maine-et-Loire ; (c) Région Pays de la Loire - Inventaire général communication libre, reproduction soumise à autorisation



Belle-Vue. Le bas de la Roche-aux-Moines. Carte postale. 1er quart 20e siècle.

Référence du document reproduit :

- **Belle-Vue. Le bas de la Roche-aux-Moines.** Carte postale. 1er quart 20e siècle. (Archives départementales de Maine-et-Loire ; 6 Fi 4581).

IVR52\_20174900657NUCA

Auteur de l'illustration (reproduction) : Bruno Rousseau

Date de prise de vue : 2017

(c) Conseil départemental de Maine-et-Loire - Conservation départementale du patrimoine ; (c) Région Pays de la Loire - Inventaire général ; (c) Archives départementales de Maine-et-Loire  
communication libre, reproduction soumise à autorisation



Savennières - Le haut de la Roche-au-Moine. Carte postale. 1er quart 20e siècle.

Référence du document reproduit :

- **Savennières - Le haut de la Roche-au-Moine.** Carte postale. 1er quart 20e siècle. (Archives départementales de Maine-et-Loire ; 6 FI 4580).

IVR52\_20174900656NUCA

Auteur de l'illustration (reproduction) : Bruno Rousseau

Date de prise de vue : 2017

(c) Conseil départemental de Maine-et-Loire - Conservation départementale du patrimoine ; (c) Archives départementales de Maine-et-Loire ; (c) Région Pays de la Loire - Inventaire général communication libre, reproduction soumise à autorisation





L'ancien café de la Gare. Vue depuis le sud.

IVR52\_20194900073NUCA

Auteur de l'illustration : Armelle Maugin

Date de prise de vue : 2019

(c) Région Pays de la Loire - Inventaire général ; (c) Conseil départemental de Maine-et-Loire - Conservation départementale du patrimoine  
communication libre, reproduction soumise à autorisation



L'ancien café de la gare. Vue du pignon nord.

IVR52\_20194900072NUCA

Auteur de l'illustration : Armelle Maugin

Date de prise de vue : 2019

(c) Région Pays de la Loire - Inventaire général ; (c) Conseil départemental de Maine-et-Loire - Conservation départementale du patrimoine  
communication libre, reproduction soumise à autorisation