

Pays de la Loire, Sarthe
Thoiré-sur-Dinan
rue Gaëtan-Guyon

Ensemble de 2 statues d'anges musiciens

Références du dossier

Numéro de dossier : IM72002752
Date de l'enquête initiale : 2012
Date(s) de rédaction : 2012
Cadre de l'étude : inventaire topographique Forêt de Bercé
Degré d'étude : étudié
Référence du dossier Monument Historique : PM72001009

Désignation

Dénomination : statue
Précision sur la dénomination : petite nature
Titres : Anges musiciens

Compléments de localisation

Milieu d'implantation : en village
Emplacement dans l'édifice : les statues sont placées dans la chapelle sud de part et d'autre du retable de la Vierge

Historique

L'emplacement actuel des anges de chaque côté du retable de la chapelle sud correspond à un remaniement du XIXe ou du début du XXe siècle. L'inclinaison des anges suggère une disposition de part et d'autre d'un élément central, sculpté ou peint. La finesse de l'exécution évoque un artiste particulièrement habile, très sûrement actif à la fin du XVIIe ou au début du XVIIIe siècle.

Période(s) principale(s) : limite 17e siècle 18e siècle
Lieu d'exécution : Pays de la Loire, Sarthe, Le Mans (?)

Description

Les statues ont été modelées en terre cuite ocre polychromée et dorée. Le revers de chaque statue est percé de trois événements circulaires assez réguliers. Derrière les épaules de l'ange à la mandoline ont été pratiqués deux orifices plus petits pour fixer les ailes, qui étaient peut-être en bois.

Éléments descriptifs

Catégorie(s) technique(s) : sculpture
Éléments structurels, forme, fonctionnement : revers ébauché ; présence d'événements, 3

Matériaux : terre cuite (beige) : modelé, peint, polychrome, doré

Mesures : h : 55 la : 80 pr : 40

Représentations :
figure biblique: ange ; mandoline, violon ; préhension

Les angelots musiciens sont représentés assis. Ils sont vêtus de tuniques blanches. L'un des angelots joue du violon et l'autre de la mandoline.

État de conservation

mauvais état , œuvre mutilée , manque , œuvre tachée , repeint

Les statues ont été entièrement repeintes. Les ailes des anges et l'archet du violon ont disparus. Le grand orteil gauche et trois orteils droits de l'angelot à violon ont été cassés.

Statut, intérêt et protection

Intérêt de l'œuvre : à signaler

Protections : classé au titre objet, 1981/01/21

Statut de la propriété : propriété de la commune

Références documentaires

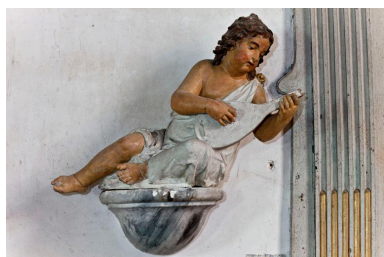
Documents d'archive

- Archives diocésaines, Le Mans. TRIGER, Robert. **Canton de Château-du-Loir. Eglise de Thoiré-sur-Dinan**, notes manuscrites non paginées, 1902.
non paginé

Bibliographie

- BRESC-BAUTIER, Geneviève, LE BŒUF, François (dir.). **Terre et ciel. La sculpture en terre cuite du Maine (XVIe et XVIIe siècles)**. Paris : Monum, éditions du patrimoine, 2003. 318 p. (Cahiers du patrimoine ; 66).
p. 242.

Illustrations



Ange jouant de la mandoline.
Phot. Yves Guillotin
IVR52_20127200897NUCA



Ange jouant du violon.
Phot. Pierre-Bernard Fourny
IVR52_20137201027NUCA

Dossiers liés

Oeuvre(s) contenue(s) :

Oeuvre(s) en rapport :

Présentation des objets mobiliers de l'église paroissiale Notre-Dame de la Visitation de Thoiré-sur-Dinan (IM72002740)
Pays de la Loire, Sarthe, Thoiré-sur-Dinan, rue Gabriel-Guyon

Auteur(s) du dossier : Anetta Palonka-Cohin
Copyright(s) : (c) Région Pays de la Loire - Inventaire général



Ange jouant de la mandoline.

IVR52_20127200897NUCA

Auteur de l'illustration : Yves Guillotin

(c) Région Pays de la Loire - Inventaire général ; (c) Syndicat de Pays de la Vallée du Loir
reproduction soumise à autorisation du titulaire des droits d'exploitation



Ange jouant du violon.

IVR52_20137201027NUCA

Auteur de l'illustration : Pierre-Bernard Fourny

(c) Région Pays de la Loire - Inventaire général ; (c) Syndicat de Pays de la Vallée du Loir
reproduction soumise à autorisation du titulaire des droits d'exploitation