

Pays de la Loire, Sarthe
Le Lude
le Bourg

Calice 2

Références du dossier

Numéro de dossier : IM72005106
Date de l'enquête initiale : 2004
Date(s) de rédaction : 2009
Cadre de l'étude : inventaire topographique
Degré d'étude : étudié

Désignation

Dénomination : calice

Compléments de localisation

Milieu d'implantation : en ville
Emplacement dans l'édifice : tabernacle mural

Historique

Période(s) principale(s) : 1er quart 19e siècle
Auteur(s) de l'oeuvre : Auteur inconnu

Description

La coupe lisse en argent doré est incluse dans une fausse coupe en argent, ajourée, décorée de végétaux liés à l'Eucharistie (raisin, blés, roseaux). Les mêmes végétaux se retrouvent également sur le nœud piriforme et sur le pied.

Éléments descriptifs

Catégorie(s) technique(s) : orfèvrerie

Matériaux : argent fondu, doré à la feuille, repoussé, décor à la molette

Mesures :

h = 28 ; d = 13,2. Diamètre du pied = 13,2 ; diamètre de la coupe = 8,7.

Inscriptions & marques : 1er titre Paris 1809-1819, moyenne garantie Paris 1809-1819

Précisions et transcriptions :

Poinçon de titre de l'argent Paris 1809-1819 : sur le bord extérieur de la coupe et sur le pied (partiellement conservé).
Poinçon de moyenne garantie Paris 1809-1819 : sur le bord de la coupe.

État de conservation

bon état

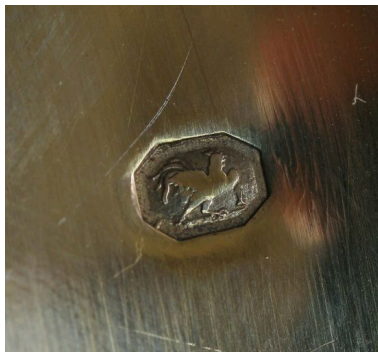
Statut, intérêt et protection

Statut de la propriété : propriété de la commune

Illustrations



Vue générale
Phot. Jean-Baptiste Darrasse
IVR52_20097200815NUCAB



Poinçon de titre sur le
bord extérieur de la coupe
Phot. Jean-Baptiste Darrasse
IVR52_20097200871NUCAB



Poinçon de garantie sur le
bord extérieur de la coupe
Phot. Jean-Baptiste Darrasse
IVR52_20097200872NUCAB



Reste du poinçon de
titre à l'intérieur du pied
Phot. Jean-Baptiste Darrasse
IVR52_20097200873NUCAB

Dossiers liés

Oeuvre(s) contenue(s) :

Oeuvre(s) en rapport :

Église paroissiale Saint-Vincent du Lude (IA72001951) Pays de la Loire, Sarthe, Le Lude, place de l'Église

Auteur(s) du dossier : Christine Toulhier, Camille Perez

Copyright(s) : (c) Région Pays de la Loire - Inventaire général



Vue générale

Référence du document reproduit :

- .photographie

IVR52_20097200815NUCAB

Auteur de l'illustration : Jean-Baptiste Darrasse

(c) Région Pays de la Loire - Inventaire général

reproduction soumise à autorisation du titulaire des droits d'exploitation



Poinçon de titre sur le bord extérieur de la coupe

Référence du document reproduit :

- .photographie

IVR52_20097200871NUCAB

Auteur de l'illustration : Jean-Baptiste Darrasse

(c) Région Pays de la Loire - Inventaire général

reproduction soumise à autorisation du titulaire des droits d'exploitation



Poinçon de garantie sur le bord extérieur de la coupe

Référence du document reproduit :

- .photographie

IVR52_20097200872NUCAB

Auteur de l'illustration : Jean-Baptiste Darrasse

(c) Région Pays de la Loire - Inventaire général

reproduction soumise à autorisation du titulaire des droits d'exploitation



Reste du poinçon de titre à l'intérieur du pied

Référence du document reproduit :

- .photographie

IVR52_20097200873NUCAB

Auteur de l'illustration : Jean-Baptiste Darrasse

(c) Région Pays de la Loire - Inventaire général

reproduction soumise à autorisation du titulaire des droits d'exploitation