

Pays de la Loire, Mayenne  
Ménil  
l'Ecluse-de-Formusson

## Site d'écluse de l'Ecluse-de-Formusson

### Références du dossier

Numéro de dossier : IA53000568  
Date de l'enquête initiale : 2001  
Date(s) de rédaction : 2002  
Cadre de l'étude : enquête thématique départementale rivière Mayenne  
Degré d'étude : étudié

### Désignation

Dénomination : site d'écluse  
Parties constituantes non étudiées : maison, puits

### Compléments de localisation

œuvre située en partie sur la commune Daon  
Milieu d'implantation : isolé  
Réseau hydrographique : la Mayenne  
Références cadastrales : 1984, B, 835, 836

### Historique

Une chaussée existait à Formusson depuis au moins le XIII<sup>e</sup> siècle (Angot). Elle faisait fonctionner le moulin situé sur la rive gauche. Dotée d'une porte marinière, elle a été remplacée au XIX<sup>e</sup> siècle par un barrage à écluse. Le projet, dessiné par l'ingénieur des Ponts et Chaussées Dupuy, a été réalisé sous la direction de son successeur Asselin, par l'entrepreneur Genève-Brault, choisi par adjudication le 8 août 1860. Les travaux ont été achevés en 1864. La maison éclusière a été agrandie à la fin du XX<sup>e</sup> siècle.

Période(s) principale(s) : 3<sup>e</sup> quart 19<sup>e</sup> siècle

Période(s) secondaire(s) : 4<sup>e</sup> quart 20<sup>e</sup> siècle

Dates : 1860 (daté par source)

Auteur(s) de l'oeuvre : Charles Dupuy (ingénieur des Ponts et Chaussées, attribution par source), Asselin (ingénieur des Ponts et Chaussées, attribution par source)

### Description

Le barrage de Formusson a une forme de chevron. Les parties maçonnées de l'écluse sont en granite taillé. La maison éclusière a été édifiée selon le modèle suivi dans toute la basse Mayenne. Elle a été agrandie au sud d'une travée copiée sur les travées latérales d'origine, qui s'est substituée au four à pain. Un puits se trouve dans le jardin.

### Éléments descriptifs

Matériau(x) du gros-oeuvre, mise en oeuvre et revêtement : granite, pierre de taille ; moellon, enduit

Matériau(x) de couverture : ardoise

Étage(s) ou vaisseau(x) : rez-de-chaussée surélevé, étage en surcroît

Type(s) de couverture : toit à longs pans, pignon couvert

### Typologies et état de conservation

État de conservation : remanié

## Statut, intérêt et protection

Statut de la propriété : propriété de l'Etat

## Références documentaires

### Documents d'archive

- Archives départementales de la Mayenne ; S 90222. **Rapports de l'ingénieur en chef au Conseil général, 1858-1865.**
- Archives départementales de la Mayenne ; 481 W 5031. **Reconstruction du barrage de Formusson, à Ménéil et à Daon, s.d.**
- Archives départementales de la Mayenne ; 481 W 5076. **Reconstruction du barrage de Formusson, à Ménéil et à Daon, 1860.**

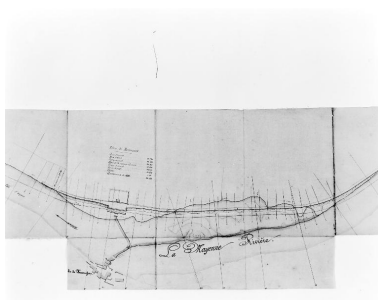
### Documents figurés

- **Plans des 26 chaussées ou barrages situés dans la partie navigable de la rivière Mayenne** / dessinés par L.-X. Deslandes de Lancelot. 1828. Album de 26 dess. : encre et aquarelle. (Archives départementales de la Mayenne ; S 466).
- **Projet de reconstruction du barrage de Formusson, à Ménéil et à Daon.** 3e quart 19e siècle. 1 dess. : encre et aquarelle. (Archives départementales de la Mayenne ; 481 W 5076).
- **Projet de reconstruction du barrage de Formusson, à Ménéil et à Daon** / dessiné par Charles Dupuy. 1860. 1 dess. : encre et aquarelle. (Archives départementales de la Mayenne ; 481 W 5031).

## Illustrations

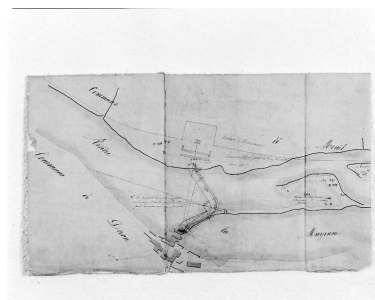


Planche N° 26 du recueil des plans des barrages de la partie navigable de la Mayenne. Plan d'ensemble du site de Formusson avant la canalisation de la Mayenne : barrage, porte marinière, moulin à farine. Autr. Louis-Xavier Deslandes de Lancelot, Repro. François Lasa  
IVR52\_20015300202XA



Projet de reconstruction du barrage. Plan d'ensemble : ancienne chaussée (détruite) et barrage projeté, moulin à farine (partiellement reconstruit).

Autr. Charles Dupuy,  
Repro. François Lasa  
IVR52\_20025300178X



Projet de reconstruction du barrage. Plan d'ensemble : ancienne chaussée (détruite) et barrage projeté (réalisé selon ces dispositions), moulin à farine (partiellement reconstruit).

Repro. François Lasa  
IVR52\_20025302338X



Vue d'ensemble du site depuis la rive droite en aval : écluse, pertuis, barrage, moulin et ses dépendances.

Phot. François Lasa  
IVR52\_20015300760X



Vue d'ensemble du site depuis la rive gauche en amont : ancien et nouveau moulin (façade nord), barrage, pertuis, maison éclusière.

Phot. François Lasa  
IVR52\_20015300770X



La maison éclusière.  
Phot. François Lasa  
IVR52\_20015300762X



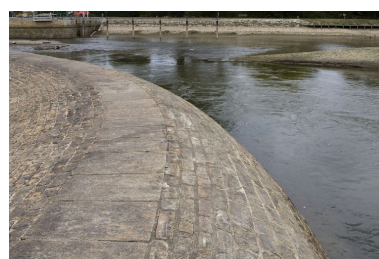
Vue d'ensemble du site depuis la rive droite en aval, pendant les écoures de 2009 : écluse, barrage, moulin et ses dépendances.

Phot. Yves Guillotin  
IVR52\_20095300499NUCA



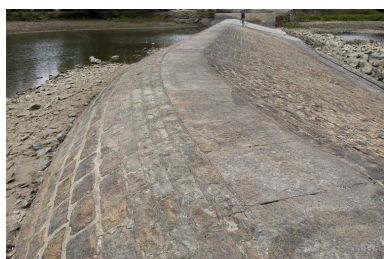
Vue partielle depuis la rive gauche du barrage actuel et des vestiges du barrage détruit en 1860, pendant les écoures de 2009.

Phot. Yves Guillotin  
IVR52\_20095300503NUCA



Vue partielle du barrage vers la rive droite, pendant les écoures de 2009.

Phot. Yves Guillotin  
IVR52\_20095300507NUCA



Vue partielle du barrage vers la rive gauche, pendant les écoures de 2009.

Phot. Yves Guillotin  
IVR52\_20095300508NUCA



Le barrage de Formusson.  
Phot. Pierre-Bernard Fourny  
IVR52\_20235301657NUCA

## Dossiers liés

Oeuvre(s) partie(s) constituante(s) étudiée(s) : Moulin à farine puis minoterie de Formusson (IA53000569) Pays de la Loire, Mayenne, Daon, Formusson

### Dossiers de synthèse :

Rivière aménagée la Mayenne, dite la Mayenne canalisée (IA53000589)

### Oeuvre(s) contenue(s) :

Auteur(s) du dossier : Nicolas Foisneau

Copyright(s) : (c) Région Pays de la Loire - Inventaire général ; (c) Conseil départemental de la Mayenne



Planche N° 26 du recueil des plans des barrages de la partie navigable de la Mayenne. Plan d'ensemble du site de Formusson avant la canalisation de la Mayenne : barrage, porte marinière, moulin à farine.

Référence du document reproduit :

- **Plans des 26 chaussées ou barrages situés dans la partie navigable de la rivière Mayenne** / dessinés par L.-X. Deslandes de Lancelot. 1828. Album de 26 dess. : encre et aquarelle. (Archives départementales de la Mayenne ; S 466).

IVR52\_20015300202XA

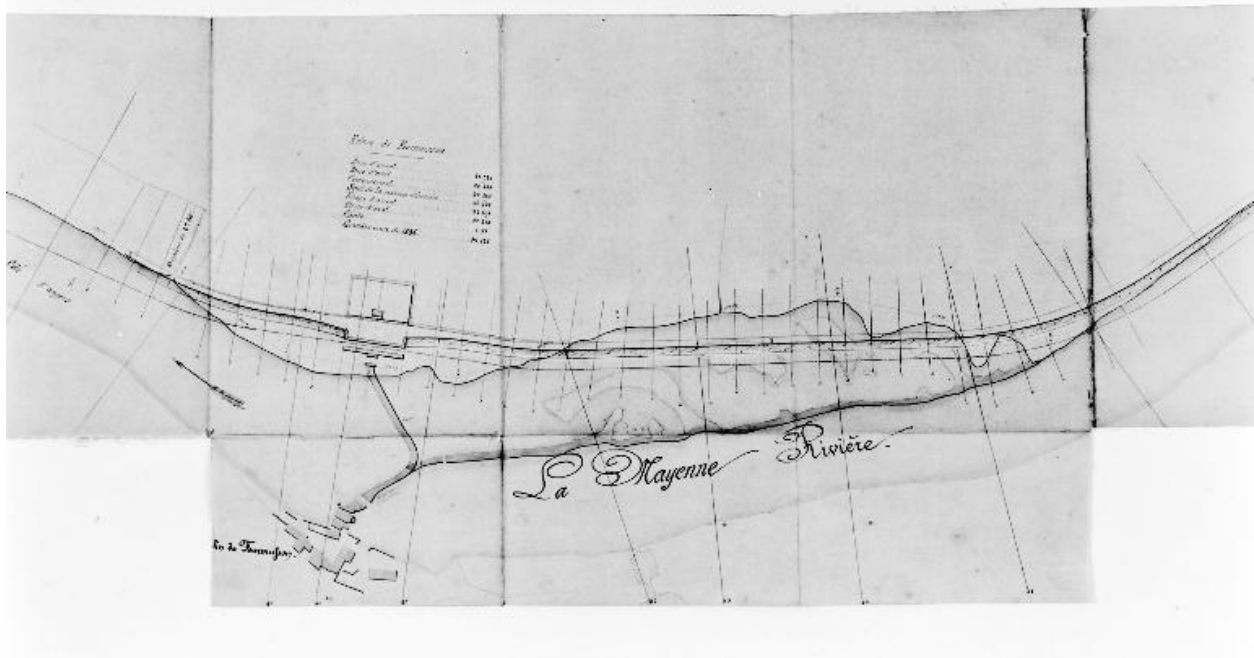
Auteur de l'illustration (reproduction) : François Lasa

Auteur du document reproduit : Louis-Xavier Deslandes de Lancelot

Date de prise de vue : 2001

(c) Conseil départemental de la Mayenne ; (c) Région Pays de la Loire - Inventaire général communication libre, reproduction soumise à autorisation





Projet de reconstruction du barrage. Plan d'ensemble : ancienne chaussée (détruite) et barrage projeté, moulin à farine (partiellement reconstruit).

Référence du document reproduit :

- **Projet de reconstruction du barrage de Formusson, à Ménéil et à Daon** / dessiné par Charles Dupuy. 1860. 1 dess. : encre et aquarelle. (Archives départementales de la Mayenne ; 481 W 5031).

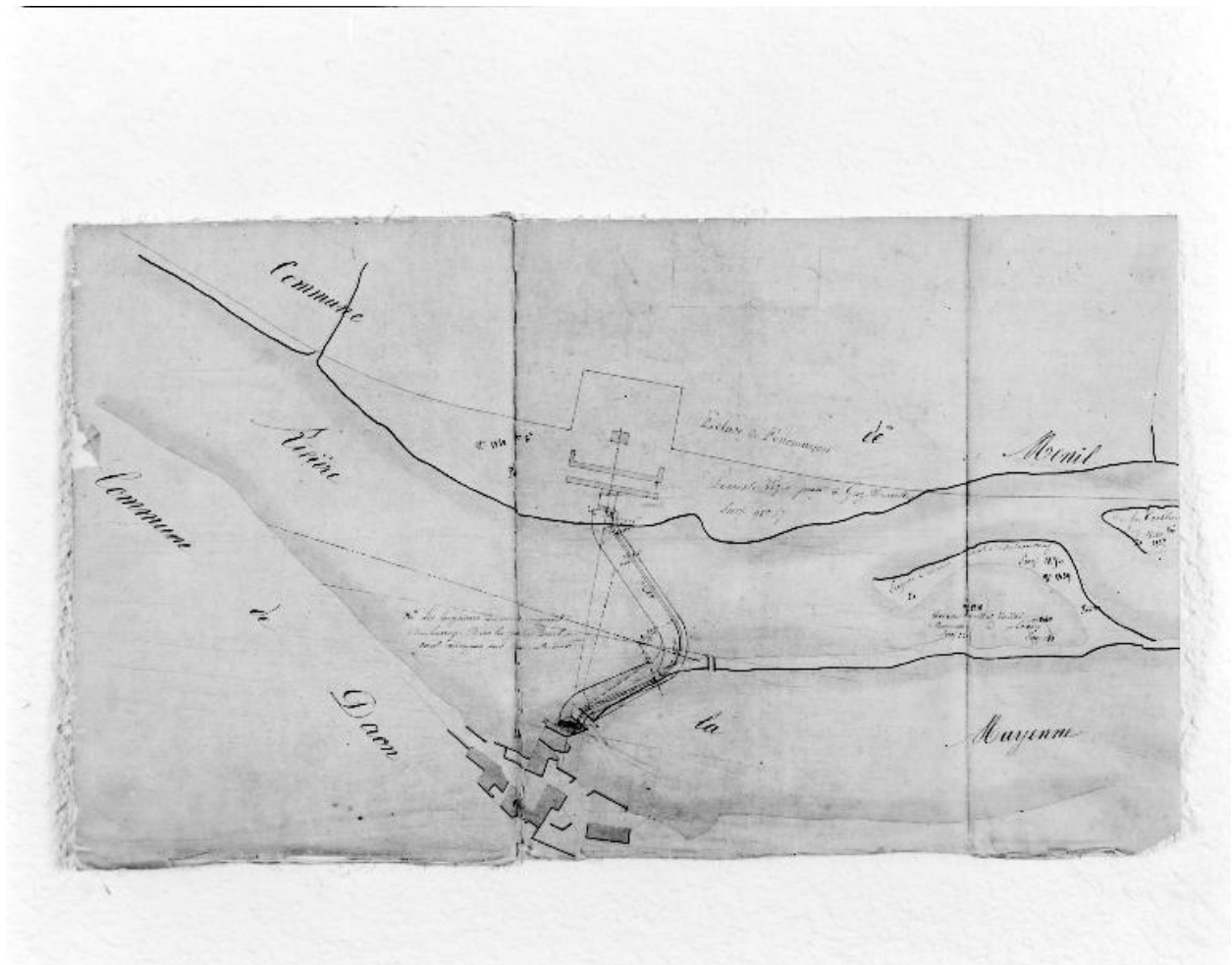
IVR52\_20025300178X

Auteur de l'illustration (reproduction) : François Lasa

Auteur du document reproduit : Charles Dupuy

Date de prise de vue : 2002

(c) Conseil départemental de la Mayenne ; (c) Région Pays de la Loire - Inventaire général communication libre, reproduction soumise à autorisation



Projet de reconstruction du barrage. Plan d'ensemble : ancienne chaussée (détruite) et barrage projeté (réalisé selon ces dispositions), moulin à farine (partiellement reconstruit).

Référence du document reproduit :

- **Projet de reconstruction du barrage de Formusson, à Ménéil et à Daon.** 3e quart 19e siècle. 1 dess. : encre et aquarelle. (Archives départementales de la Mayenne ; 481 W 5076).

IVR52\_20025302338X

Auteur de l'illustration (reproduction) : François Lasa

Date de prise de vue : 2002

(c) Conseil départemental de la Mayenne ; (c) Région Pays de la Loire - Inventaire général communication libre, reproduction soumise à autorisation



Vue d'ensemble du site depuis la rive droite en aval : écluse, pertuis, barrage, moulin et ses dépendances.

IVR52\_20015300760X

Auteur de l'illustration : François Lasa

Date de prise de vue : 2001

(c) Région Pays de la Loire - Inventaire général  
communication libre, reproduction soumise à autorisation



Vue d'ensemble du site depuis la rive gauche en amont : ancien et nouveau moulin (façade nord), barrage, pertuis, maison éclusière.

IVR52\_20015300770X

Auteur de l'illustration : François Lasa

Date de prise de vue : 2001

(c) Région Pays de la Loire - Inventaire général  
communication libre, reproduction soumise à autorisation





La maison éclusière.

IVR52\_20015300762X

Auteur de l'illustration : François Lasa

Date de prise de vue : 2001

(c) Région Pays de la Loire - Inventaire général  
communication libre, reproduction soumise à autorisation



Vue d'ensemble du site depuis la rive droite en aval, pendant les écourues de 2009 : écluse, barrage, moulin et ses dépendances.

IVR52\_20095300499NUCA

Auteur de l'illustration : Yves Guillotin

Date de prise de vue : 2009

(c) Région Pays de la Loire - Inventaire général  
communication libre, reproduction soumise à autorisation



Vue partielle depuis la rive gauche du barrage actuel et des vestiges du barrage détruit en 1860, pendant les écourues de 2009.

IVR52\_20095300503NUCA

Auteur de l'illustration : Yves Guillotin

Date de prise de vue : 2009

(c) Région Pays de la Loire - Inventaire général  
communication libre, reproduction soumise à autorisation





Vue partielle du barrage vers la rive droite, pendant les écourues de 2009.

IVR52\_20095300507NUCA

Auteur de l'illustration : Yves Guillotin

Date de prise de vue : 2009

(c) Région Pays de la Loire - Inventaire général  
communication libre, reproduction soumise à autorisation



Vue partielle du barrage vers la rive gauche, pendant les écourtes de 2009.

IVR52\_20095300508NUCA

Auteur de l'illustration : Yves Guillotin

Date de prise de vue : 2009

(c) Région Pays de la Loire - Inventaire général  
communication libre, reproduction soumise à autorisation





Le barrage de Formusson.

IVR52\_20235301657NUCA

Auteur de l'illustration : Pierre-Bernard Fourny

Date de prise de vue : 2023

(c) Région Pays de la Loire - Inventaire général  
communication libre, reproduction soumise à autorisation