

Pays de la Loire, Maine-et-Loire  
Angers  
quartier Centre-ville  
21 rue Saint-Julien

## Maison Belloeuvre, 21 rue Saint-Julien

### Références du dossier

Numéro de dossier : IA49001032  
Date de l'enquête initiale : 1989  
Date(s) de rédaction : 1990  
Cadre de l'étude : inventaire topographique Angers intra-muros  
Degré d'étude : étudié

### Désignation

Dénomination : maison  
Genre du destinataire : d'artisan  
Parties constituantes non étudiées : cour

### Compléments de localisation

Milieu d'implantation : en ville  
Références cadastrales : 1980, H2, 866 ; 1980, BV, 215 ; 1999, BV, 215

### Historique

Maison construite vers 1823 pour un certain M. Belloeuvre, marchand tailleur, par l'architecte Louis François. Un avant-projet de 1821 prévoyait une façade plus modeste par la constitution d'une seule travée. Le rez-de-chaussée à usage d'habitation, sera ultérieurement aménagé en boutique.

Période(s) principale(s) : 1er quart 19e siècle  
Dates : 1823 (daté par source)  
Auteur(s) de l'oeuvre : Louis François (architecte, attribution par source)  
Personne(s) liée(s) à l'histoire de l'oeuvre : Belloeuvre (commanditaire, attribution par source)

### Description

Maison en front de rue, constituée d'un corps principal et d'un petit corps postérieur sur une cour arrière, à deux étages carrés et comble à surcroît. La couverture est à longs pans, et appentis pour le corps annexe. Le gros-œuvre est en schiste enduit, excepté la façade à deux travées qui est parementée en tuffeau. L'escalier dans-œuvre est au cœur du corps principal, à limon en bois et rampe de fonte.

### Éléments descriptifs

Matériau(x) du gros-oeuvre, mise en oeuvre et revêtement : schiste ; bossage ; enduit ; moyen appareil ; moellon  
Matériau(x) de couverture : ardoise  
Étage(s) ou vaisseau(x) : sous-sol, 2 étages carrés, comble à surcroît  
Élévations extérieures : élévation à travées  
Type(s) de couverture : toit à longs pans ; appentis ; pignon couvert ; noue  
Escaliers : escalier dans-œuvre : escalier tournant à retours avec jour, en charpente, suspendu

### Typologies et état de conservation

Typologies : maison non marchande de l'ère industrielle, à deux étages et deux travées, façade individualisée (type B2b)

## Décor

Techniques : sculpture, ferronnerie

Représentations : losange ; ornement architectural

Précision sur les représentations :

Les couronnements des ouvertures du premier étage sont ornés de grands motifs en losange placés sous les corniches de fenêtre. Les balconnets sont constitués d'arcs de réseau entrecroisés.

## Statut, intérêt et protection

La documentation retrouvée pour cet édifice atteste la configuration de la petite maison résidentielle de centre-ville au XIXe siècle, avec ses deux étages carrés couronnés de lucarnes et ses deux travées. La boutique rapportée tend à la fondre plus facilement aujourd'hui dans l'habitat commerçant traditionnel (plus élevé cependant au XIXe siècle).

Éléments remarquables : élévation

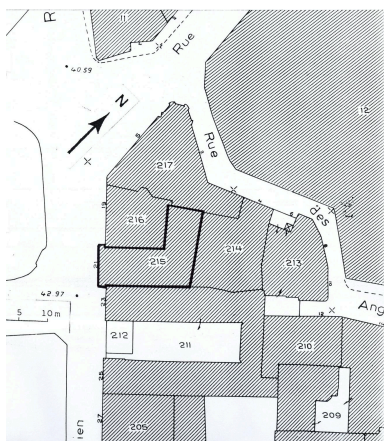
Statut de la propriété : propriété privée

## Références documentaires

### Documents figurés

- **Plan d'une maison à construire Rue Haute St Julien à Angers, appartenant à Monsieur Belloeuve** : plan des étages carrés, avant-projet. Dessin, par François, Louis [dit François Père] (architecte), 1821, éch. 1,3 cm pm. 377 x 541 mm. (Archives départementales de Maine-et-Loire ; 90 J 2473).
- **Coupe et élévation d'une maison à construire Rue Haute Saint Julien à Angers**, appartenant à Monsieur Belloeuve : avant-projet. Dessin, par François, Louis [dit François Père] (architecte), 1821, éch. 1,3 cm pm. 393 x 550 mm. (Archives départementales de Maine-et-Loire ; 90 J 2474).
- **Maison de Monsieur Belloeuve Rue Saint-Julien à Angers**, coupe transversale et élévation antérieure, par L. François, Louis [dit François Père], 1823, éch. 1, 3 cm pm. 465 x 625 mm. (Archives départementales de Maine-et-Loire ; 90 J 2475).

## Illustrations



Plan-masse et de situation. D'après le plan cadastral, 1980, section BV, parcelle 215, éch. 1 : 500, agrandi.

Dess. I. Frager

IVR52\_20004901983A4



Plan-masse et de situation. D'après le plan cadastral, 1840, section H2, parcelle 866, éch. 1 : 1 000.

Dess. I. Frager

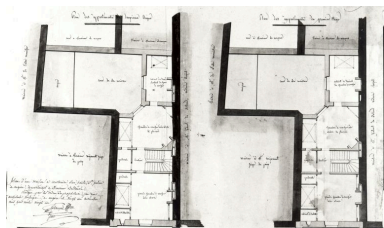
IVR52\_20004904675A4



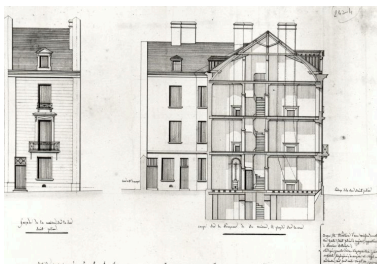
Vue de situation.

Phot. Patrice Giraud

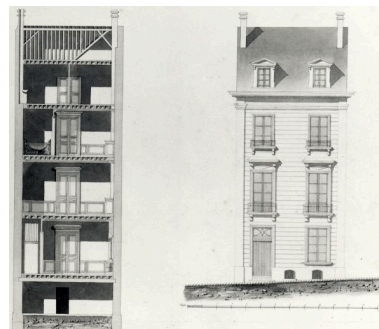
IVR52\_20034904784NUCA



Plan d'une maison à construire  
Rue Haute St Julien à Angers,  
appartenant à Monsieur Belloeuve :  
plan des étages carrés, avant-  
projet, par L. François, 1821.  
Phot. François Lasa,  
Autr. Louis François  
IVR52\_19934901120X



Coupe et élévation d'une maison  
à construire Rue Haute Saint  
Julien à Angers, appartenant à  
Monsieur Belloeuve : avant-  
projet, par L. François, 1821.  
Phot. François Lasa,  
Autr. Louis François  
IVR52\_19934901121X



Coupe transversale et  
élévation antérieure, projet,  
par L. François, 1823.  
Repro. François Lasa,  
Autr. Louis François  
IVR52\_19924901240X



Elévation antérieure.  
Phot. François Lasa  
IVR52\_19894901066V

## Dossiers liés

### Dossiers de synthèse :

Angers intra-muros : présentation de l'aire d'étude (IA49006891) Pays de la Loire, Maine-et-Loire, Angers

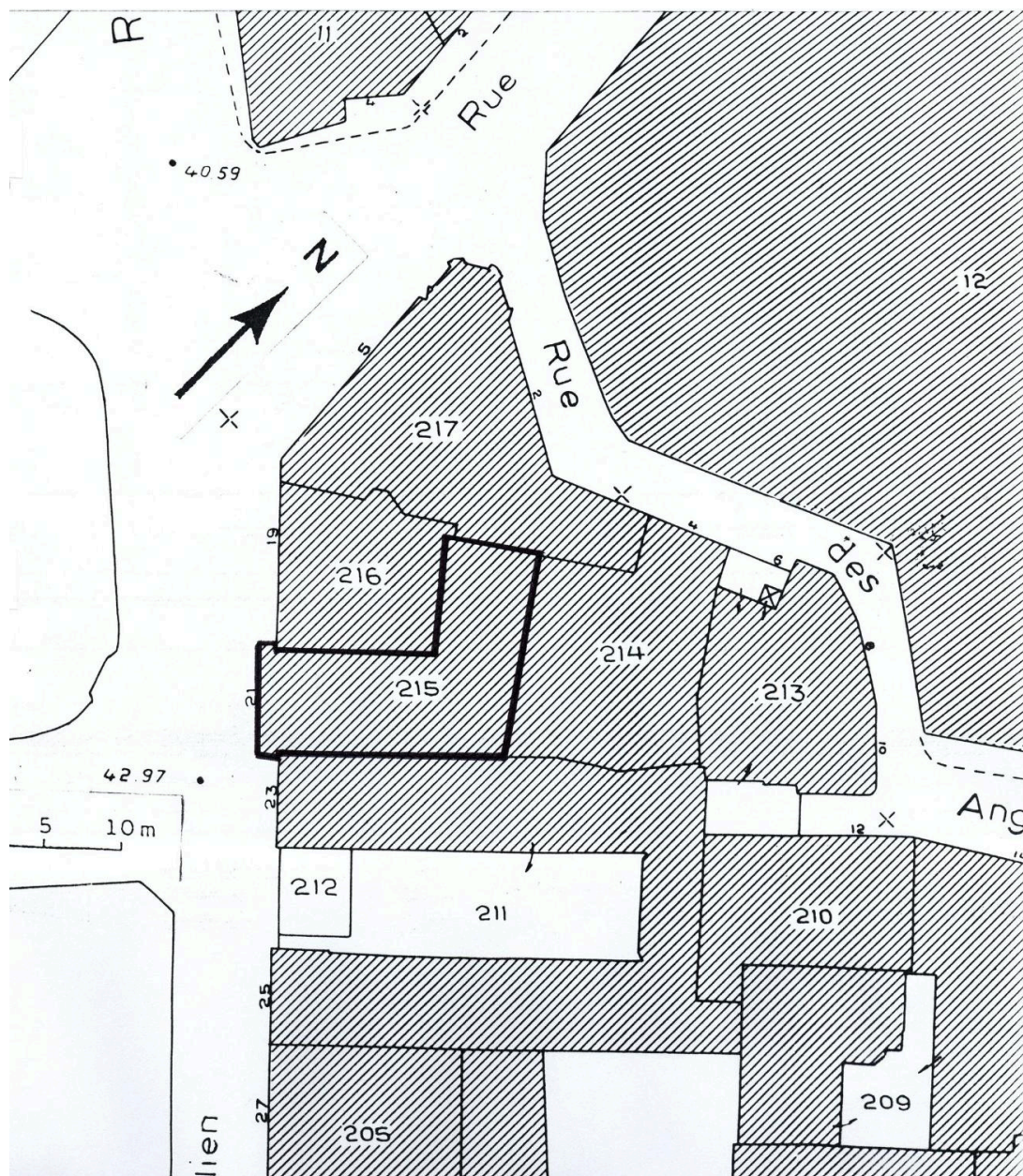
Demeures du centre historique (intra-muros) (IA49000778) Pays de la Loire, Maine-et-Loire, Angers, quartier Centre-ville

L'habitat communal (IA49007141) Pays de la Loire, Maine-et-Loire, Angers, quartier Centre-ville

### Oeuvre(s) contenue(s) :

Auteur(s) du dossier : Dominique Letellier-d'Espinose, Olivier Biguet

Copyright(s) : (c) Région Pays de la Loire - Inventaire général ; (c) Ville d'Angers



Plan-masse et de situation. D'après le plan cadastral, 1980, section BV, parcelle 215, éch. 1 : 500, agrandi.

IVR52\_20004901983A4

Auteur de l'illustration : I. Frager

Date de prise de vue : 1990

(c) Région Pays de la Loire - Inventaire général ; (c) Ville d'Angers  
communication libre, reproduction soumise à autorisation



Plan-masse et de situation. D'après le plan cadastral, 1840, section H2, parcelle 866, éch. 1 : 1 000.

IVR52\_20004904675A4

Auteur de l'illustration : I. Frager

Date de prise de vue : 1990

(c) Région Pays de la Loire - Inventaire général ; (c) Ville d'Angers  
communication libre, reproduction soumise à autorisation

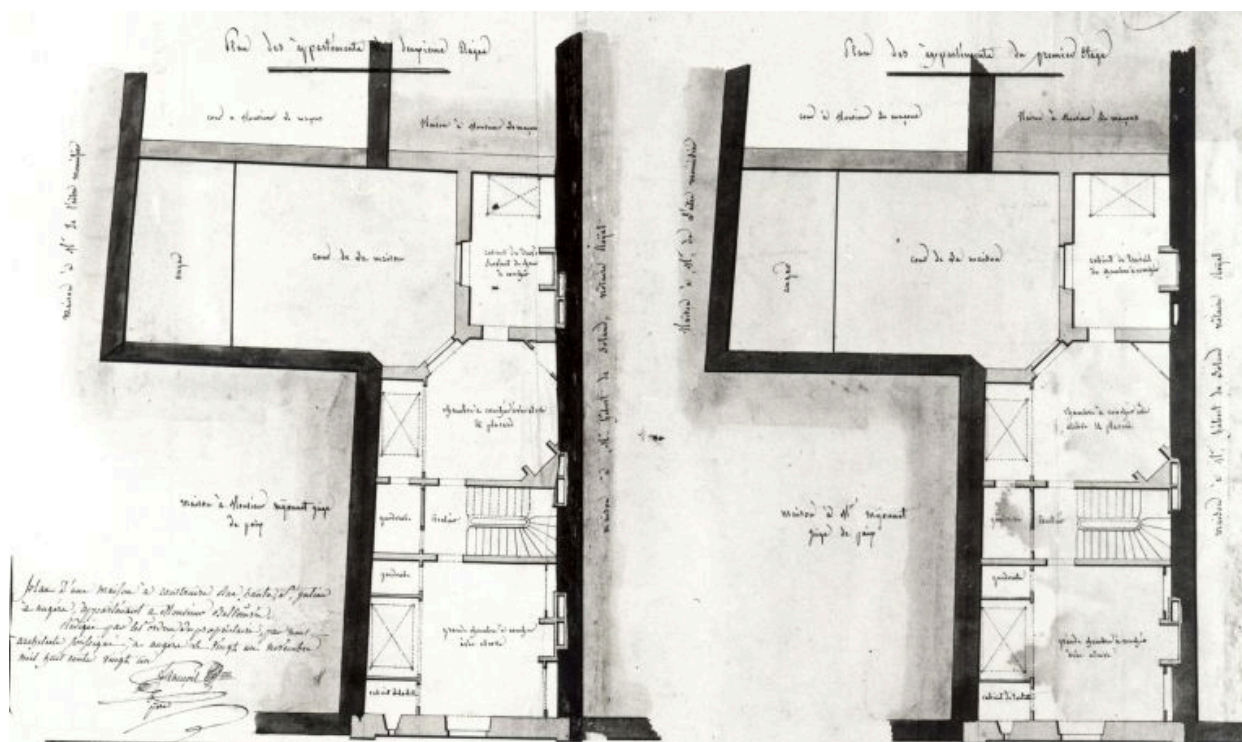


Vue de situation.

IVR52\_20034904784NUCA

Auteur de l'illustration : Patrice Giraud

(c) Région Pays de la Loire - Inventaire général  
communication libre, reproduction soumise à autorisation



Plan d'une maison à construire Rue Haute St Julien à Angers, appartenant à Monsieur Belloeuve : plan des étages carrés, avant-projet, par L. François, 1821.

Référence du document reproduit :

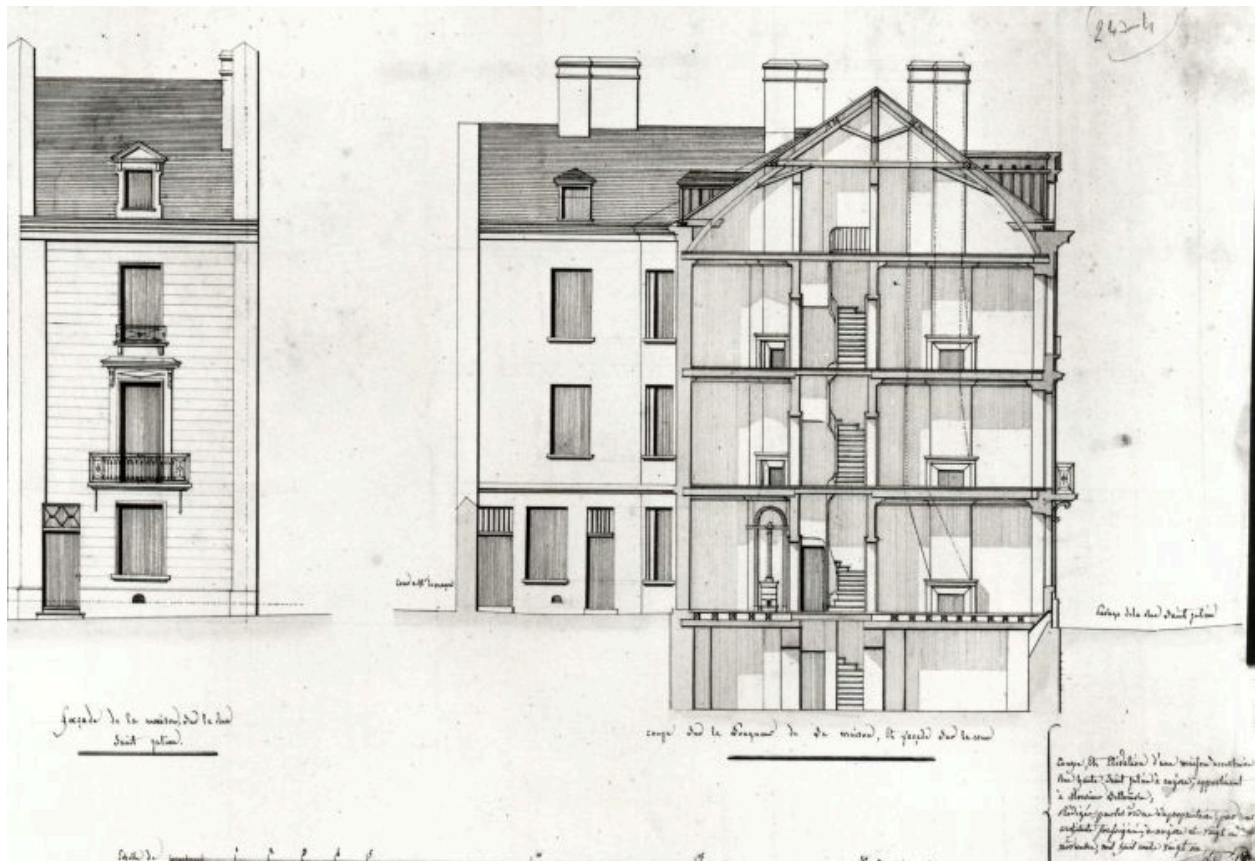
- Dessin, 1821, éch. 1, 3 cm/pm.  
Archives départementales de Maine-et-Loire, Angers : 90 J 2473

IVR52\_19934901120X

Auteur de l'illustration : François Lasa

Auteur du document reproduit : Louis François

(c) Région Pays de la Loire - Inventaire général ; (c) Archives départementales de Maine-et-Loire  
communication libre, reproduction soumise à autorisation



Coupe et élévation d'une maison à construire Rue Haute Saint Julien à Angers, appartenant à Monsieur Belloeuve : avant-projet, par L. François, 1821.

Référence du document reproduit :

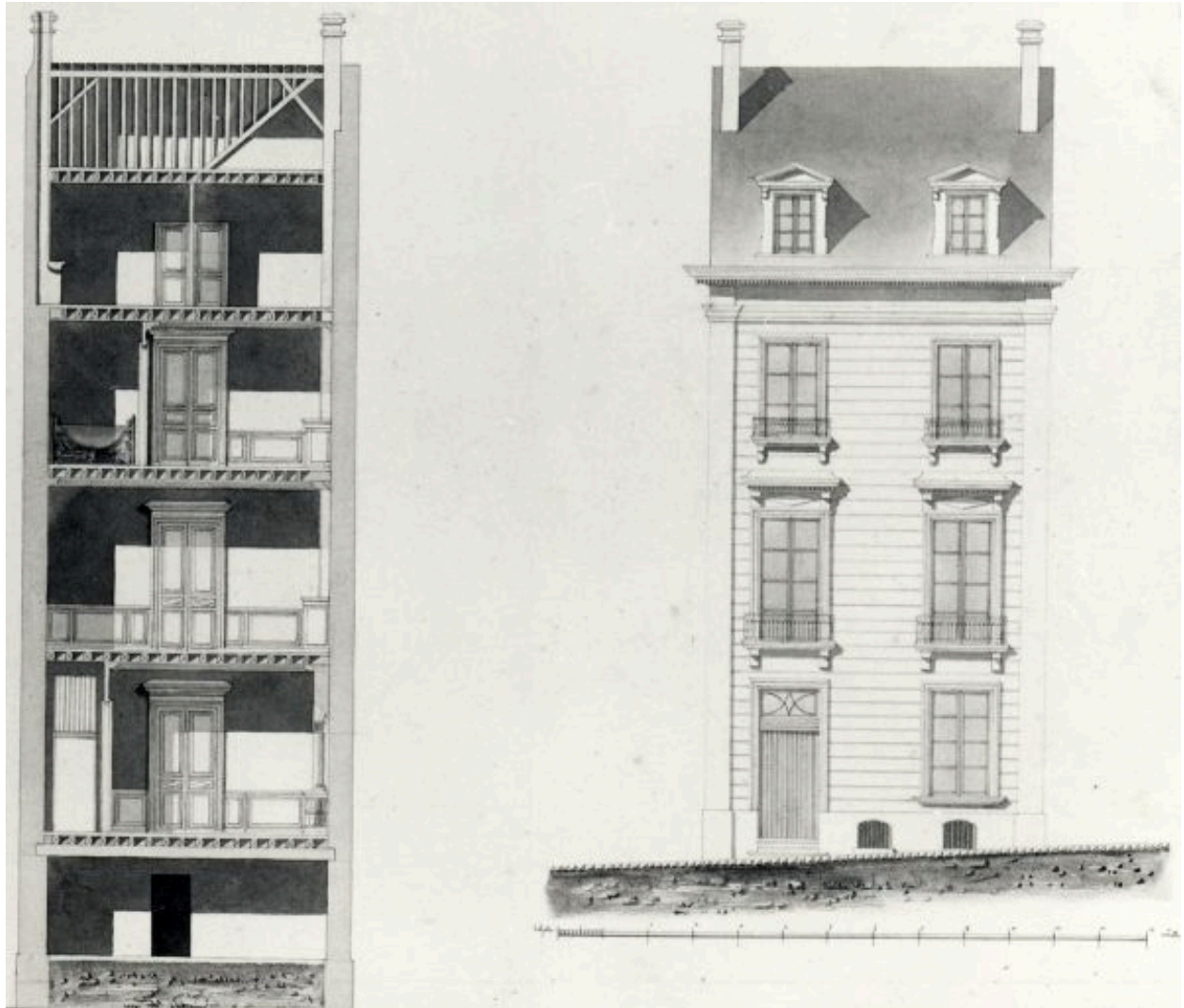
- -Dessin, 1821, éch. 1, 3 cm/pm.  
Archives départementales de Maine-et-Loire, Angers : 90 J 2474

IVR52\_19934901121X

Auteur de l'illustration : François Lasa

Auteur du document reproduit : Louis François

(c) Région Pays de la Loire - Inventaire général ; (c) Archives départementales de Maine-et-Loire  
communication libre, reproduction soumise à autorisation



Coupe transversale et élévation antérieure, projet, par L. François, 1823.

Référence du document reproduit :

- -Dessin, 1823, éch. 1 : 120.  
Archives départementales de Maine-et-Loire, Angers : 90 J 2475

IVR52\_19924901240X

Auteur de l'illustration (reproduction) : François Lasa

Auteur du document reproduit : Louis François

(c) Région Pays de la Loire - Inventaire général ; (c) Archives départementales de Maine-et-Loire  
communication libre, reproduction soumise à autorisation



Elévation antérieure.

IVR52\_19894901066V

Auteur de l'illustration : François Lasa

(c) Région Pays de la Loire - Inventaire général  
communication libre, reproduction soumise à autorisation