

Pays de la Loire, Sarthe
Aubigné-Racan
la Guetterie

Ferme de la Guetterie ou Guettrie

Références du dossier

Numéro de dossier : IA72000499
Date de l'enquête initiale : 2005
Date(s) de rédaction : 2006
Cadre de l'étude : inventaire topographique
Degré d'étude : étudié

Désignation

Dénomination : ferme
Parties constituantes non étudiées : grange, étable

Compléments de localisation

Milieu d'implantation : isolé
Références cadastrales : 1813, Du, 423 ; 1972, Hu, 9-10

Historique

Cette ferme présente aujourd'hui le même plan masse que celui figurant sur le cadastre de 1813. Il s'agit d'une ferme divisée en deux ailes se rejoignant en angle obtu sur la cour. L'une est consacrée à l'habitation et l'autre aux dépendances. La maison fut agrandie, et l'intérieur remanié dans le courant du XIXe siècle. La principale cheminée de l'habitation pourrait être du tout début du XIXe siècle.

Période(s) principale(s) : limite 18e siècle 19e siècle, milieu 19e siècle
Dates : 1891 (porte la date)

Description

Dans la cour, une grange et une écurie sont construites au cours du XIXe siècle (peut-être en 1891 ?).

Éléments descriptifs

Matériau(x) du gros-oeuvre, mise en oeuvre et revêtement : calcaire ; enduit ; moellon ; pierre de taille
Matériau(x) de couverture : tuile plate, tuile mécanique
Type(s) de couverture : toit à longs pans

Typologies et état de conservation

Typologies : maison séparée des dépendances en retour d'équerre
État de conservation : bon état, état moyen

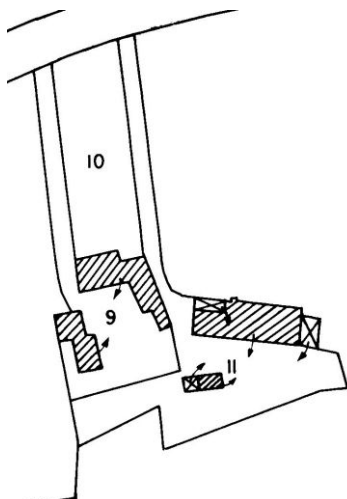
Statut, intérêt et protection

Statut de la propriété : propriété privée

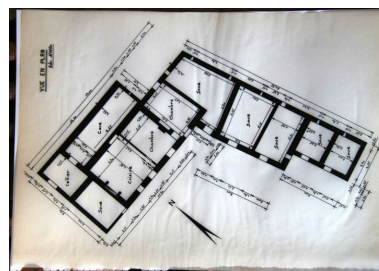
Illustrations



Plan en 1813 : parcelle 423.
IVR52_20057203984NUCA



Plan en 1972.
IVR52_20057203949NUCA



Plan de la maison et
de ses dépendances.
Phot. Jean-Baptiste
(reproduction) Darrasse
IVR52_20057202929NUCA



Vue d'ensemble dans les années 1980.
Phot. Jean-Baptiste
(reproduction) Darrasse
IVR52_20057202932NUCA



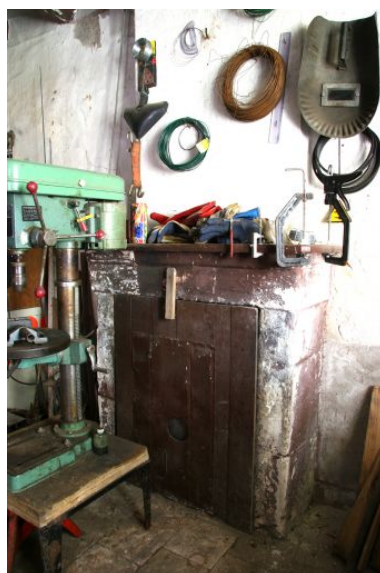
La façade antérieure de
la maison vers 1980.
Phot. Jean-Baptiste
(reproduction) Darrasse
IVR52_20057202930NUCA



La maison recouverte de
vigne vierge en 2005.
Phot. Jean-Baptiste Darrasse
IVR52_20057202926NUCA



L'habitation : cheminée
de la pièce à vivre.
Phot. Jean-Baptiste Darrasse
IVR52_20057202933NUCA



L'habitation : patite
cheminée de la chambre.
Phot. Jean-Baptiste Darrasse
IVR52_20057202934NUCA



L'aile des dépendances en 1980.
Phot. Jean-Baptiste
(reproduction) Darrasse
IVR52_20057202931NUCA



Les étables recouvertes
de vigne vierge en 2005.
Phot. Jean-Baptiste Darrasse
IVR52_20057202927NUCA



Nouvelles écuries et la
grange construite en 1891 ?
Phot. Jean-Baptiste Darrasse
IVR52_20057202925NUCA



Le pignon de l'étable.
Phot. Jean-Baptiste Darrasse
IVR52_20057202923NUCA



L'étable porte la date de 1891.
Phot. Jean-Baptiste Darrasse
IVR52_20057202924NUCA



La grange.
Phot. Jean-Baptiste Darrasse
IVR52_20057202928NUCA

Dossiers liés

Dossiers de synthèse :

Maisons et fermes de l'aire d'étude du Lude (IA72002016)

Oeuvre(s) contenue(s) :

Oeuvre(s) en rapport :

Aubigné-Racan : présentation de la commune (IA72000527) Pays de la Loire, Sarthe, Aubigné-Racan

Auteur(s) du dossier : Christine Toulhier

Copyright(s) : (c) Région Pays de la Loire - Inventaire général



Plan en 1813 : parcelle 423.

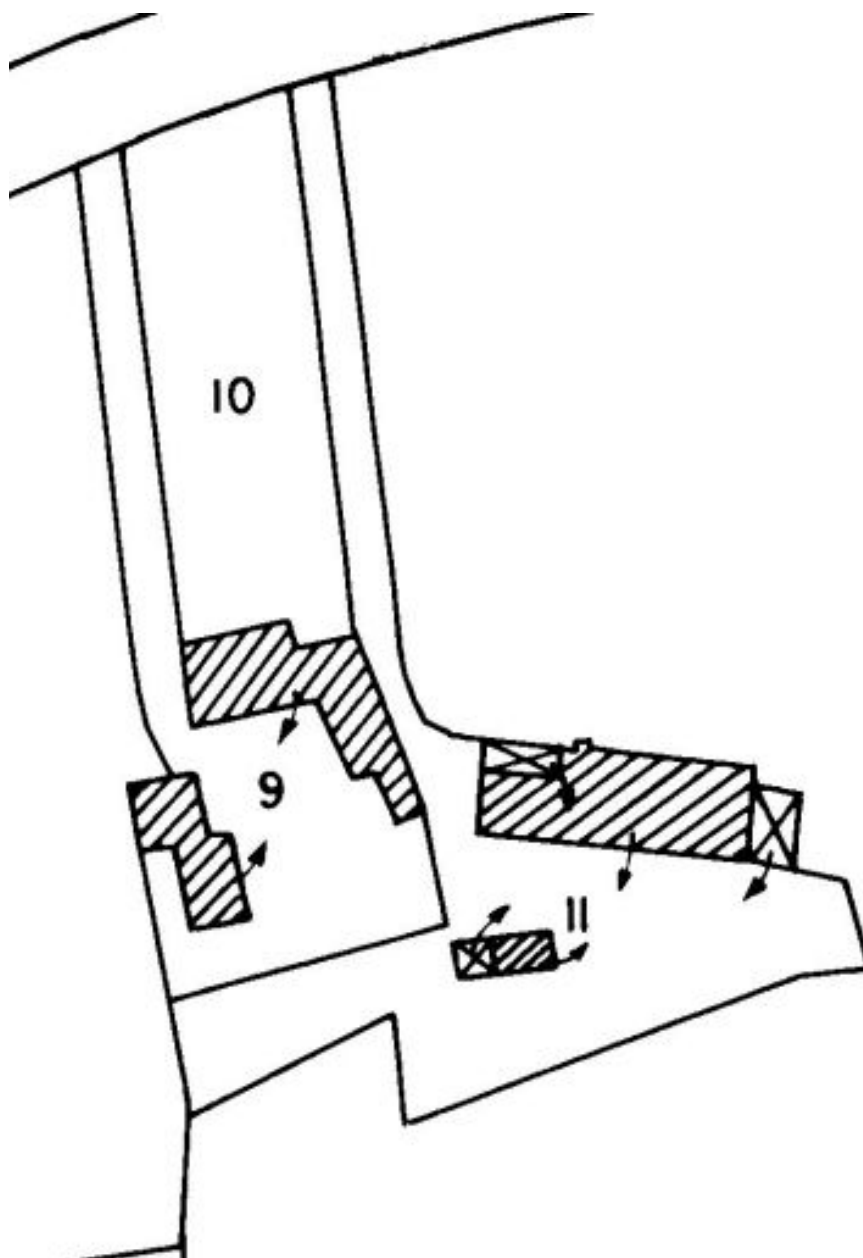
Référence du document reproduit :

- Plan cadastral 1813, Du, échelle 1/2500e. (Archives départementales de la Sarthe ; PC O14/9).

IVR52_20057203984NUCA

(c) Conseil départemental de la Sarthe

communication libre, reproduction soumise à autorisation



7

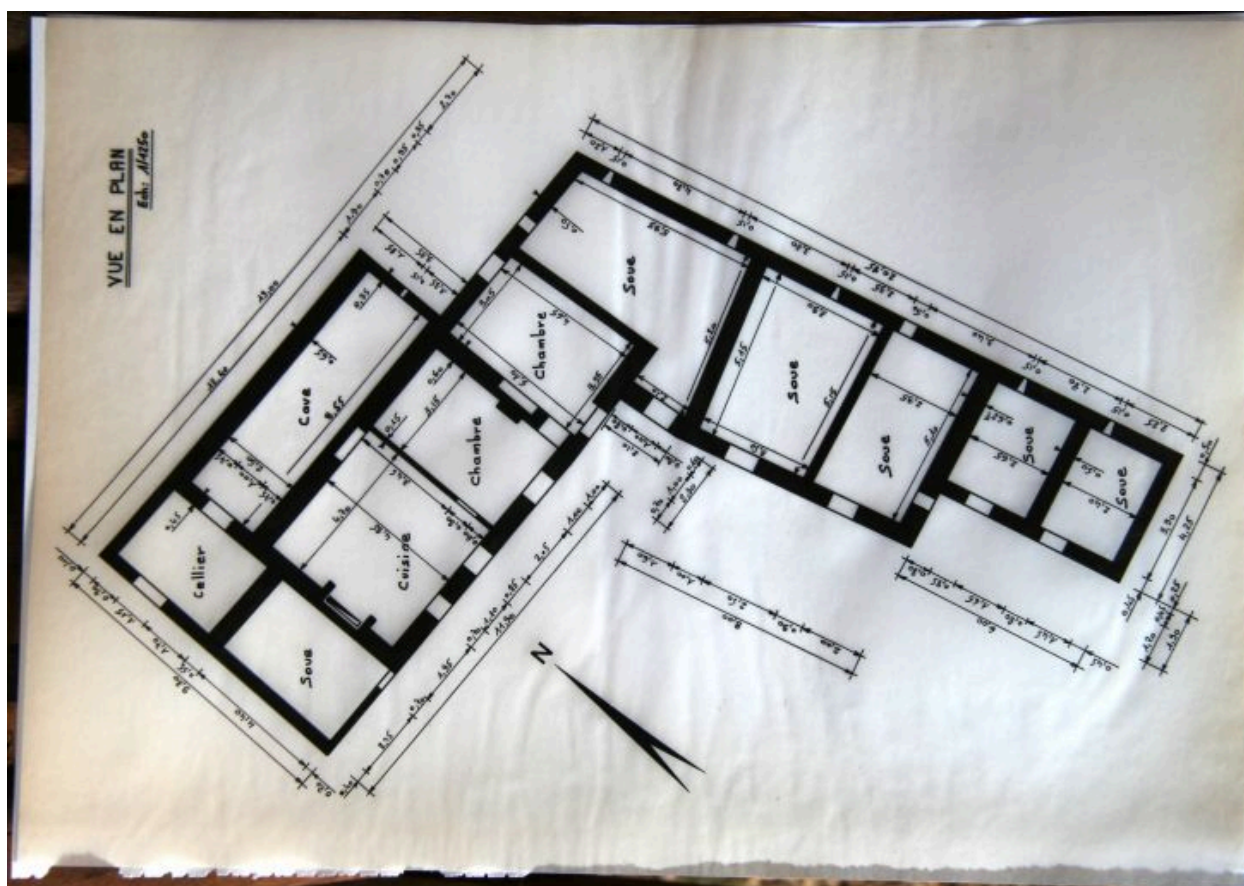
Plan en 1972.

Référence du document reproduit :

- Plan cadastral 1972, Hu, échelle 1/2000e. (Archives départementales de la Sarthe ; PC O14/151).

IVR52_20057203949NUCA

(c) Conseil départemental de la Sarthe
communication libre, reproduction soumise à autorisation



Plan de la maison et de ses dépendances.

IVR52_20057202929NUCA

Auteur de l'illustration : Jean-Baptiste (reproduction) Darrasse

(c) Région Pays de la Loire - Inventaire général
communication libre, reproduction interdite



Vue d'ensemble dans les années 1980.

IVR52_20057202932NUCA

Auteur de l'illustration : Jean-Baptiste (reproduction) Darrasse

(c) Région Pays de la Loire - Inventaire général

communication libre, reproduction soumise à autorisation



La façade antérieure de la maison vers 1980.

IVR52_20057202930NUCA

Auteur de l'illustration : Jean-Baptiste (reproduction) Darrasse
(c) Région Pays de la Loire - Inventaire général
communication libre, reproduction soumise à autorisation



La maison recouverte de vigne vierge en 2005.

IVR52_20057202926NUCA

Auteur de l'illustration : Jean-Baptiste Darrasse

(c) Région Pays de la Loire - Inventaire général
communication libre, reproduction soumise à autorisation



L'habitation : cheminée de la pièce à vivre.

IVR52_20057202933NUCA

Auteur de l'illustration : Jean-Baptiste Darrasse

(c) Région Pays de la Loire - Inventaire général
communication libre, reproduction soumise à autorisation



L'habitation : patite cheminée de la chambre.

IVR52_20057202934NUCA

Auteur de l'illustration : Jean-Baptiste Darrasse

(c) Région Pays de la Loire - Inventaire général
communication libre, reproduction soumise à autorisation



L'aile des dépendances en 1980.

IVR52_20057202931NUCA

Auteur de l'illustration : Jean-Baptiste (reproduction) Darrasse
(c) Région Pays de la Loire - Inventaire général
communication libre, reproduction soumise à autorisation



Les étables recouvertes de vigne vierge en 2005.

IVR52_20057202927NUCA

Auteur de l'illustration : Jean-Baptiste Darrasse

(c) Région Pays de la Loire - Inventaire général
communication libre, reproduction soumise à autorisation



Nouvelles écuries et la grange construite en 1891 ?

IVR52_20057202925NUCA

Auteur de l'illustration : Jean-Baptiste Darrasse

(c) Région Pays de la Loire - Inventaire général
communication libre, reproduction soumise à autorisation



Le pignon de l'étable.

IVR52_20057202923NUCA

Auteur de l'illustration : Jean-Baptiste Darrasse

(c) Région Pays de la Loire - Inventaire général
communication libre, reproduction soumise à autorisation



L'étable porte la date de 1891.

IVR52_20057202924NUCA

Auteur de l'illustration : Jean-Baptiste Darrasse

(c) Région Pays de la Loire - Inventaire général
communication libre, reproduction soumise à autorisation



La grange.

IVR52_20057202928NUCA

Auteur de l'illustration : Jean-Baptiste Darrasse

(c) Région Pays de la Loire - Inventaire général
communication libre, reproduction soumise à autorisation