

Pays de la Loire, Vendée  
Luçon  
31 rue Victor-Hugo

## Maison, 31 rue Victor-Hugo

### Références du dossier

Numéro de dossier : IA85001817  
Date de l'enquête initiale : 2009  
Date(s) de rédaction : 2009  
Cadre de l'étude : inventaire topographique Commune de Luçon  
Degré d'étude : étudié

### Désignation

Dénomination : maison  
Parties constituantes non étudiées : communs, jardin

### Compléments de localisation

Milieu d'implantation : en ville  
Références cadastrales : 1816, L, 144-146 ; 1845, E, 421-423 ; 2005, AL, 76-77

### Historique

Cette maison date vraisemblablement de la seconde moitié du XVIII<sup>e</sup> siècle, comme le laisse penser le style de ses façades. Au cours de la seconde moitié du XIX<sup>e</sup> siècle, l'intérieur a été remanié (nouvel escalier, nouvelles cheminées etc). Enfin, au XX<sup>e</sup> siècle, le pan coupé préconisé sur le plan d'alignement de 1934 a été réalisé ; à cette occasion, la partie sud de la maison - représentée sur le plan de 1816 et correspondant aux communs - a été détruite. Le sous-sol voûté en berceau, actuellement accessible du jardin, se trouvait auparavant sous cette partie détruite.

Période(s) principale(s) : 2<sup>e</sup> moitié 18<sup>e</sup> siècle, 2<sup>e</sup> moitié 19<sup>e</sup> siècle

### Description

#### Éléments descriptifs

Matériau(x) du gros-œuvre, mise en œuvre et revêtement : calcaire ; enduit ; moellon  
Matériau(x) de couverture : tuile creuse  
Étage(s) ou vaisseau(x) : sous-sol, 1 étage carré, étage de comble  
Couvrements : voûte en berceau  
Élévations extérieures : élévation à travées  
Type(s) de couverture : toit à longs pans ; appentis  
Escaliers : escalier dans-œuvre : escalier tournant à retours avec jour, en charpente

#### Typologies et état de conservation

État de conservation : restauré

#### Statut, intérêt et protection

Statut de la propriété : propriété privée

## Illustrations



La maison sur le plan cadastral actuel.  
Dess. Virginie Desvigne  
IVR52\_20118500988NUDA



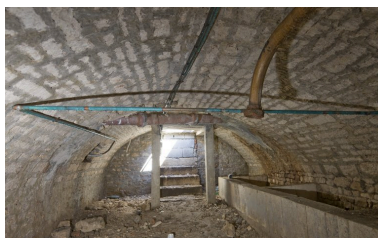
Vue de la façade sur rue.  
Phot. Patrice Giraud  
IVR52\_20108500169NUCA



Façade est, donnant sur le jardin.  
Phot. Patrice Giraud  
IVR52\_20098500404NUCA



Vue de l'escalier.  
Phot. Patrice Giraud  
IVR52\_20098500405NUCA



Vue du sous-sol (situé sous les  
communs détruits au XXe siècle),  
prise en direction de l'entrée.  
Phot. Patrice Giraud  
IVR52\_20098500406NUCA

## Dossiers liés

### Dossiers de synthèse :

Etude de la demeure luçonnaise (IA85001725) Pays de la Loire, Vendée, Luçon

### Oeuvre(s) contenue(s) :

### Oeuvre(s) en rapport :

Luçon, présentation du territoire communal (IA85001723) Pays de la Loire, Vendée, Luçon

Auteur(s) du dossier : Marie-Thérèse Réau

Copyright(s) : (c) Région Pays de la Loire - Inventaire général



La maison sur le plan cadastral actuel.

IVR52\_20118500988NUDA

Auteur de l'illustration : Virginie Desvigne

Technique de relevé : reprise de fond ;

(c) Région Pays de la Loire - Inventaire général  
communication libre, reproduction interdite



Vue de la façade sur rue.

IVR52\_20108500169NUCA

Auteur de l'illustration : Patrice Giraud

(c) Région Pays de la Loire - Inventaire général

reproduction soumise à autorisation du titulaire des droits d'exploitation



Façade est, donnant sur le jardin.

IVR52\_20098500404NUCA

Auteur de l'illustration : Patrice Giraud

(c) Région Pays de la Loire - Inventaire général

reproduction soumise à autorisation du titulaire des droits d'exploitation



Vue de l'escalier.

IVR52\_20098500405NUCA

Auteur de l'illustration : Patrice Giraud

(c) Région Pays de la Loire - Inventaire général

reproduction soumise à autorisation du titulaire des droits d'exploitation



Vue du sous-sol (situé sous les communs détruits au XXe siècle), prise en direction de l'entrée.

IVR52\_20098500406NUCA

Auteur de l'illustration : Patrice Giraud

(c) Région Pays de la Loire - Inventaire général

reproduction soumise à autorisation du titulaire des droits d'exploitation