

Pays de la Loire, Sarthe
Le Mans
Sainte-Croix

Maisons et immeubles à logements du quartier Sainte-Croix

Références du dossier

Numéro de dossier : IA72059383
Date de l'enquête initiale : 2019
Date(s) de rédaction : 2022
Cadre de l'étude : inventaire topographique Les faubourgs manceaux
Auteur(s) du dossier : Marie Ferey
Copyright(s) : (c) Région Pays de la Loire - Inventaire général

Désignation

Dénomination : maison, immeuble à logements
Aires d'études : Mans (Le)
Localisations :
Pays de la Loire, Sarthe
Le Mans
Sainte-Croix

Historique

Les témoignages d'architecture domestique les plus anciens repérés dans le quartier datent du XVIII^e siècle ([Maupertuis, ferme de l'Ardoise](#)). Contrairement aux autres quartiers étudiés au Mans, les traces conservées à Sainte-Croix ne se cantonnent pas à des éléments de maçonnerie disséminés mais bien à des maisons conservées dans leur intégralité.

Des sources du 15^e et 16^e siècles mentionnent des fermes et des bordages présents sur le territoire mais aucun bourg n'est spécifié.

Ainsi, l'immense majorité des maisons de Sainte-Croix sont construites à partir du début du 19^e siècle. Les premières maisons sont établies à la frontière avec Le Mans. Des dates portées ou des actes notariés permettent de dresser une typologie chronologique du bâti. Les premières maisons portent des lucarnes de bois et des larmiers en façade. À partir de 1840 le bois des lucarnes est remplacé par la pierre et les larmiers sont progressivement abandonnés. La modénature dans la seconde moitié du 19^e siècle se réduit à une agrafe, une corniche moulurée et parfois un bandeau.

La construction de maison connaît un ralentissement dans les années 1920 avant de connaître une nouvelle dynamique dans les années 1930. Pendant cette période, les maisons s'établissent dans les zones plus périphériques du quartier, intégrant progressivement les pourtours ruraux à l'urbain.

À partir des années 1950, les immeubles et quelques maisons individuelles viennent combler les dents creuses. À cette même période des secteurs pavillonnaires s'établissent en périphérie.

Période(s) principale(s) : 19^e siècle 20^e siècle

Description

2018 habitations ont été repérées dans le quartier de Sainte-Croix, dont 81 immeubles et 7 fermes. La très grande majorité de ces édifices sont construits en matériaux mêlés recouverts d'enduit avec encadrements de pierre (1730). De même, la grande majorité des toitures est recouverte d'ardoise.

L'analyse des formes a permis d'établir un type local, notamment dans la distribution interne. Celui-ci, composé de maisons à deux travées avec couloir traversant menant à un jardin arrière, est pourvu de deux pièces par étage et d'une aile en retour sur la façade arrière. D'autres types viennent compléter cette disposition majoritaire.

Matériau(x) du gros-œuvre, mise en œuvre et revêtement : pierre enduit ; béton ; brique
Typologies : Architecture domestique

Décompte des œuvres : repérées 2 018 ; étudiées 28

Analyse des maisons et fermes de Sainte-Croix

Les gabarits

86 % des édifices repérés dans le quartier de Sainte-Croix sont des bâtiments d'habitation.

Sur l'ensemble du territoire délimité par les frontières de l'ancienne commune de Saint-Croix, 2018 unités d'habitation ont été repérées et conservées pour établir une typologie du bâti. Ceux qui ont été écartés sont généralement trop dénaturés pour être lisibles, ou non visibles depuis l'espace public.

Au niveau du gabarit, les maisons de Sainte-Croix épousent les statistiques générales des faubourgs manceaux pour l'étalement du bâti en largeur. En effet, comme pour les autres communes annexées, la majorité des maisons se développent sur deux travées (80%). Cette permanence de gabarit en largeur pourrait témoigner du mode d'urbanisation des faubourgs du Mans avec un morcellement systématique de vastes parcelles ; opération généralement menée par un ou deux acteurs. En revanche, là où les maisons en rez-de-chaussée (avec ou sans comble aménagée) sont quasiment aussi nombreuses que les maisons à 1 étage dans les autres quartiers, ici la maison à 1 étage domine largement (81%). Ces maisons à 1 étage se situent surtout dans la partie ouest de Sainte-Croix, limitrophe d'avec Le Mans, urbanisée au XIXe siècle.

Enfin la part d'immeuble est significative car plus importante que pour Saint-Pavin et Saint-Georges et indique bien une densification urbaine dans les années 1940-1970 dans ce quartier de la ville.

Positionnement sur la parcelle

Non alignée : gage d'ancienneté ?

Sur les 2018 unités repérées, seules 17 maisons ne sont pas alignées. Ce nombre très faible témoigne d'une urbanisation qui se développe surtout à la période contemporaine avec des arrêtés dictant les principes d'ouverture des rues et d'implantation des maisons.

Ces maisons sont dans de rares cas des vestiges de bâti ancien régime (Maupertuis, ancien presbytère devenu maison, hameau de l'Ardoise), mais se rattachent en majorité à une toute première vague d'urbanisation datée des années 1810-1820. Ainsi, bien que le quartier de Sainte-Croix ne se soit pas urbanisé d'un bloc, un certain nombre d'éléments, dont le positionnement sur la parcelle des maisons permet d'assurer une homogénéité chronologique en tache d'huile dans cette partie de la ville.

Les jardins

En excluant les immeubles, il ressort que 94% des maisons repérées à Sainte-Croix ont un jardin. La majorité (66%) d'entre elles sont alignées sur rue et ouvrent donc sur un jardin à l'arrière.

Un autre type de position sur parcelle se retrouve par endroit dans le quartier de Sainte-Croix. Les maisons sont précédées d'une cour fermée par un portail et/ou une clôture. Le jardin se tient cependant toujours à l'arrière. Ces maisons relativement peu nombreuses dans la partie ouest, se multiplient au niveau des rues formant le quartier d'Yzeuille où l'urbanisation date plutôt du début du XXe siècle.

Enfin, quelques maisons ont un jardin englobant (une centaine d'unités). Celles-ci sont positionnées avenue Bollée et dans ce cas sont des demeures de type maisons de notable. D'autres sont à nouveau à Yzeuille, et se trouvent en particulier au niveau des angles de rue. Enfin, la cité dite de Malpalu, issue de la Reconstruction est pourvue de pavillons doubles présentant cette caractéristique, dans la lignée des cités-jardins.

Les matériaux

L'immense majorité des maisons est recouvert d'enduit en façade (87%). Lorsqu'ils sont visibles les matériaux sous enduit sont composés de tout-venants (moellons, appareil mixte...). La pierre de taille reste visible aux encadrements des ouvertures pour un nombre relativement important d'unités (555). Ces maisons se situent principalement dans la partie ouest de Sainte-Croix.

La brique est peu utilisée. En encadrement d'ouvertures sur seulement 23 maisons repérées et en parement sur 55 maisons (dont le lotissement rue de la prairie constitué d'une vingtaine de maisons).

Le béton tient une part non négligeable au regard des autres matériaux façades avec 9% des constructions, ce qui est dû à la vague de construction d'immeubles dans les années 1950-1970.

De très rares exemples de pierre de taille ont été repérées dans la partie ouest (16) et la meulière est exceptionnelle, située en périphérie du quartier (2).

Pour les toitures, la plupart des maisons sont couvertes d'ardoise. L'utilisation de la tuile mécanique se retrouve dans les quartiers développés dans les années 1920-1930 tel que Yzeuille.

Les décors

De nombreuses maisons portent une animation en façade. De la simple modénature à la présence de sculptures, les façades des maisons de l'ancienne commune de Sainte-Croix sont assez riches en décor en comparaison aux autres quartiers du Mans.

Là encore l'analyse de ce décor permet de considérer deux phases d'urbanisation à Sainte-Croix. Les maisons situées à l'ouest du quartier présentent un décor local traditionnel (corniche, bandeau, agrafe...) que l'on retrouve sur l'ensemble des maisons faubouriennes du Mans. Elles correspondent à une typologie bien identifiée par l'étude qui est construite au Mans entre les années 1840 et 1890.

Un type de modénature est particulièrement présent à Sainte-Croix : le larmier. Celui-ci se retrouve sur quelques maisons de Saint-Pavin et Saint-Georges et est inexistant à Pontlieue. Son application est généralement datée de la première moitié du XIXe siècle. La position de ces maisons à larmier dans le quartier permet donc de témoigner d'une première urbanisation, confirmée par l'analyse du cadastre de 1846.

Toujours dans la partie ouest du quartier, il est essentiel de noter l'importance des maisons portant sculpture en façade toujours en comparaison aux autres quartiers faubouriens manceaux. Cela témoigne d'une certaine richesse des demeures construites à Sainte-Croix bien que restant fidèles à la sobriété mancelle.

La deuxième urbanisation est donc située plus à l'est, grignotant progressivement le rural. Le décor présent sur les façades des maisons est majoritairement fait de briques ou de jeux d'enduit ce qui correspond à un style national qui se développe dans les années 1920-1930. Les quartiers tels qu'Yzeuille ou Gazonfier se rattachent à cette deuxième période.

Enfin, une urbanisation datée des années 1950-1970 montre des maisons sans décor en façade. Les maisons construites en lotissement par l'entrepreneur Leroi-Haricot dans la continuité d'Yzeuille en font partie. Idem, les maisons en lotissement sur les pentes de Gazonfier, bien que de gros gabarit ne montrent pas de décor en façade.

La typologie

La maison en rez-de-chaussée

Les maisons de type 1 et 2 sont présentes dans l'ensemble du quartier et correspondent aux première (1810-1850) et deuxième (1850-1910) phases d'extension, soit les périodes les plus dynamiques en termes de construction.

Le type 1 est composé de maisons en rez-de-chaussée avec un étage de comble aveugle ou éclairé par une ouverture dans la pente de toit. Ces maisons sont mitoyennes, alignées et implantées en avant de parcelle avec un jardin à l'arrière. L'habitation peut être pourvue de deux travées (type 1A) avec un couloir latéral desservant deux pièces et ouvrant à l'arrière sur le jardinet, bordé sur un côté par une aile de service en retour d'équerre. Certaines maisons sont pourvues de trois travées avec un vestibule central desservant une pièce de part et d'autre (type 1B) ce type est contrairement aux autres quartiers étudiés, plus important à Sainte-Croix.

Le type 2 est également composé de maisons mitoyennes en rez-de-chaussée, alignées en bordure de parcelle avec un jardin arrière. Contrairement au type 1, le type 2 présente une ouverture du niveau de comble par une (type 2A) ou deux lucarnes (type 2B). La distribution interne est similaire au type 1 ; l'escalier est situé en milieu de bâti. L'écrasante majorité des maisons de ce type ont deux travées, seulement trois ont trois travées (type 2C). Ce type représente 99 maisons.

Alors qu'à Pontlieue, Saint-Georges et Saint-Pavin, les maisons en rez-de-chaussée du type 1 et 2 sont les plus nombreuses, ce n'est pas le cas pour Sainte-Croix où les gabarits sont plus imposants en élévation que dans les autres quartiers.

La maison à un étage

Les maisons de types 3 et 4 soit des maisons à un étage carré sont majoritaires à Sainte-Croix (1367).

Le type 3 est composé de maisons mitoyennes à un étage sans lucarne. La majorité est alignée et reprend l'organisation interne du type 2 (type 3A). Certaines sont en léger retrait, précédées d'une petite cour sur rue (type 3B), et sont principalement issues de la troisième phase de construction dans les années 1930. Les maisons à trois travées ou plus (type 3C) sont moins nombreuses.

Le type 4 est représenté par des maisons mitoyennes, alignées à un étage carré avec deux travées et une lucarne (type 4A), qui reprennent l'organisation interne du type 2. Certaines ont deux lucarnes (type 4B) et quelques-unes se développent sur 3 travées ou plus (type 4C). Là encore les gabarits les plus développés sont plus nombreux à Sainte-Croix que dans les autres quartiers faubouriens du Mans.

Le type villa

Plusieurs maisons (type 5) sont de style villégiature. Cette typologie regroupe aussi bien les petites maisons du quartier d'Yzeuille que les demeures de bord de ville le long de l'avenue Bollée. Le type 5 est à rattacher à la période des années 1920-1940.

Les immeubles

Une fois encore Sainte-Croix se démarque de part la présence d'un nombre significatif d'immeubles (81) qui sont aussi bien des immeubles résidentiels (**résidence du Parc**) que des immeubles HLM (**Parc de Sainte-Croix**). Leur chronologie de construction est très resserrée. En effet l'immeuble apparaît à Sainte-Croix après la Seconde Guerre mondiale.

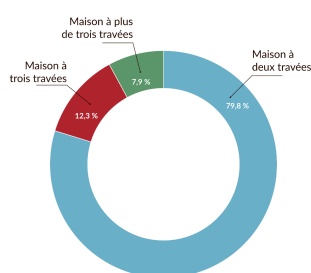
Références documentaires

Documents d'archive

- Archives départementales de la Sarthe ; Per 5. Petites Annonces de la Sarthe, 1780-1860.
- Archives départementales de la Sarthe ; 2 R 13. Etat des habitants de Sainte-Croix, 1831.
- Archives municipales du Mans ; G 48. Augmentations et diminutions de la matrice cadastrale, quartier de Sainte-Croix, 1822-1914.
- Archives départementales de la Sarthe ; non coté. Annuaires de la Sarthe, 1845-1912.

Illustrations

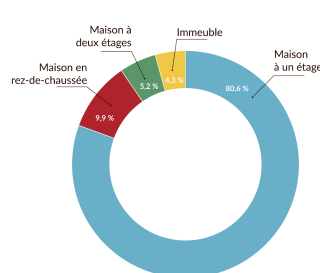
Répartition du nombre de travées
Quartier de Sainte-Croix, Le Mans



Données obtenues par sondage.
Inventaire général du patrimoine culturel, 2020-2021.
T. Ben Makhad, Région des Pays de la Loire.

Le Mans, quartier de Sainte-Croix
- Répartition du nombre de travées.
Dess. Théo Ben Makhad
IVR52_20227200010NUDA

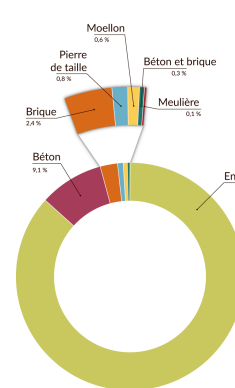
Répartition des gabarits en élévation
Quartier de Sainte-Croix, Le Mans



Données obtenues par sondage.
Inventaire général du patrimoine culturel, 2020-2021.
T. Ben Makhad, Région des Pays de la Loire.

Le Mans, quartier de Sainte-Croix -
Répartition des gabarits en élévation.
Dess. Théo Ben Makhad
IVR52_20227200009NUDA

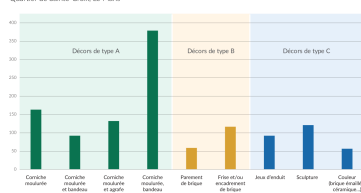
Matériaux de façade des maisons et immeubles
Quartier de Sainte-Croix, Le Mans



Données obtenues par sondage.
Inventaire général du patrimoine culturel, 2020-2021.
T. Ben Makhad, Région des Pays de la Loire.

Le Mans, quartier de Sainte-Croix -
Matériaux de façade
des maisons et immeubles.
Dess. Théo Ben Makhad
IVR52_20227200008NUDA

Typologie des décors de façade
Quartier de Sainte-Croix, Le Mans



Données obtenues par sondage.
Inventaire général du patrimoine culturel, 2020-2021.
T. Ben Makhad, Région des Pays de la Loire.

Le Mans, quartier de Sainte-Croix
- Typologie des décors de façade.
Dess. Théo Ben Makhad
IVR52_20227200011NUDA

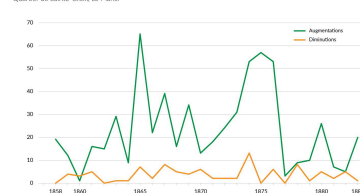
Évolution des constructions nouvelles
Quartier de Sainte-Croix, Le Mans



Inventaire général des Pays de la Loire et de la Sarthe, T. Ben Makhad, Inventaire du patrimoine culturel, 2021.

Le Mans, quartier Sainte-Croix -
Évolution des constructions nouvelles.
Dess. Théo Ben Makhad
IVR52_20227200323NUDA

Mouvements de la matrice cadastrale entre 1858 et 1883.
Quartier de Sainte-Croix, Le Mans

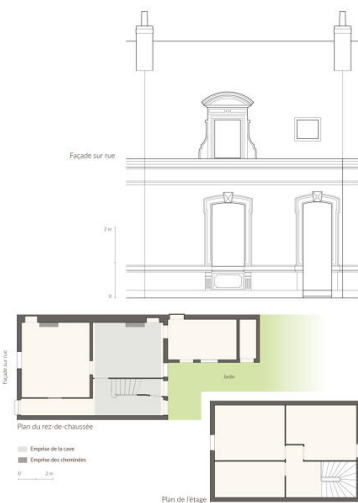


Inventaire général des Pays de la Loire et de la Sarthe, T. Ben Makhad, Inventaire du patrimoine culturel, 2021.

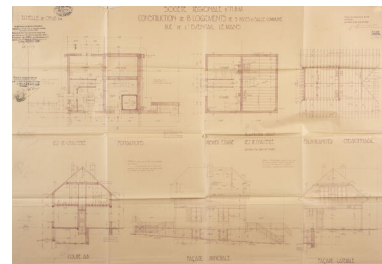
Le Mans, quartier Sainte-Croix -
Mouvements de la matrice cadastrale entre 1858 et 1883.
Dess. Théo Ben Makhad
IVR52_20227200322NUDA



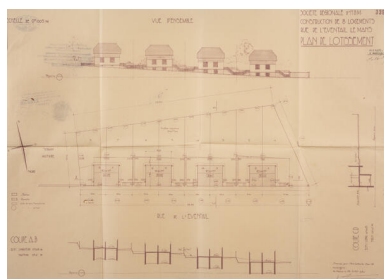
Le Mans - Quartier Sainte-Croix.
État du développement urbain entre 1810 et 1846.
Dess. Théo Ben Makhad
IVR52_20227200003NUDA



Relevé et plans de la maison
faubourienne du Mans
dite "petite mancelle".
Dess. Théo Ben Makhad
IVR52_20237200223NUDA



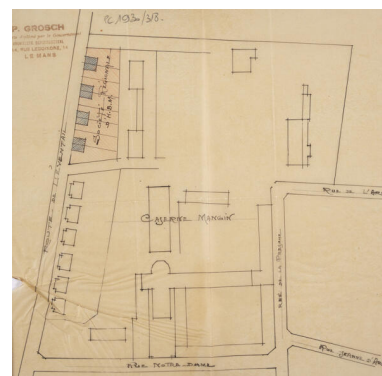
Plan et coupe du permis de construire
pour des maisons bon marché
rue de l'Eventail, Paul Grosch.
Repro. Pierre-Bernard Fourny
IVR52_20227200409NUCA



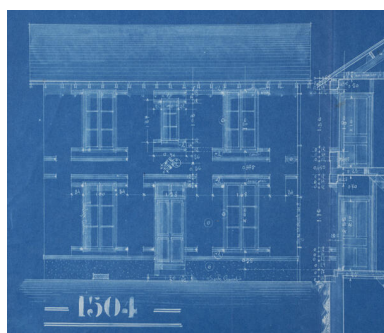
Plan général et élévation du permis
de construire pour des maisons bon
marché rue de l'Eventail, Paul Grosch.
Repro. Pierre-Bernard Fourny
IVR52_20227200410NUCA



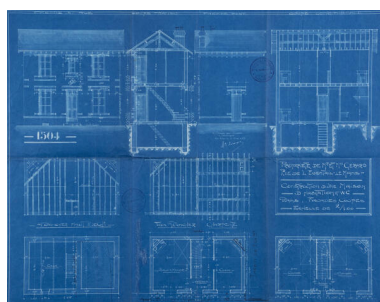
Détail élévation du permis de
construire pour des maisons bon
marché rue de l'Eventail, Paul Grosch.
Phot. Pierre-Bernard Fourny
IVR52_20227200411NUCA



Pla masse pour le permis de
construire pour des maisons bon
marché rue de l'Eventail, Paul Grosch.
Repro. Pierre-Bernard Fourny
IVR52_20227200412NUCA



Détail de la façade levée sur le permis
de construire pour une maison rue
de l'Eventail, Maurice Levesque.
Repro. Pierre-Bernard Fourny
IVR52_20227200381NUCA



Permis de construire pour une maison
rue de l'Eventail, Maurice Levesque.
Repro. Pierre-Bernard Fourny
IVR52_20227200380NUCA



Vue des maisons "'castor'"
dans la cité du Tyrol.
Phot. Thierry Seldubuisson
IVR52_20227200932NUCA



Vue des maisons
""castor"" à la cité Bobette.
Phot. Thierry Seldubuisson
IVR52_20227200914NUCA



Vue de la ferme dite de l'Ardoise.
Phot. Bruno Rousseau
IVR52_20207200957NUCA



Vue de la demeure dite
Maupertuis depuis l'avenue Bollée.
Phot. Thierry Seldubuisson
IVR52_20227201109NUCA



Vue de la façade principale de
la maison au croisement de la
rue Chanzy et de la rue Scarron.
Phot. Paul Hamelin
IVR52_20227200884NUCA



Vue de la maison au
numéro 1 rue Scarron.
Phot. Paul Hamelin
IVR52_20227200886NUCA



Vue d'une maisons signé
Carré-Lemaître, rue Tascher.
Phot. Thierry Seldubuisson
IVR52_20237200272NUCA



Vue de la maison au croisement de
la rue Chanzy et de la rue Scarron.
Phot. Paul Hamelin
IVR52_20227200880NUCA



Vue d'une fenêtre du premier étage
de la maison au croisement de la
rue Chanzy et de la rue Scarron.
Phot. Paul Hamelin
IVR52_20227200882NUCA



Vue de la travée centrale de la
maison au croisement de la rue
Chanzy et de la rue Scarron.
Phot. Paul Hamelin
IVR52_20227200881NUCA



Détail de balcon de premier étage
de la maison au croisement de la
rue Chanzy et de la rue Scarron.
Phot. Paul Hamelin
IVR52_20227200885NUCA



Vue de maisons rue Albert-Maignan.
Phot. Paul Hamelin
IVR52_20227200876NUCA



Alignement des maisons rue Flore.
Phot. Paul Hamelin
IVR52_20227200825NUCA



Vue de deux maisons rue Flore.
Phot. Paul Hamelin
IVR52_20227200824NUCA



Vue d'une maison rue Flore.
Phot. Paul Hamelin
IVR52_20227200826NUCA



Vue de l'hôtel dit Mauboussin
actuellement banque de France
depuis la place Lionel-Lecouteux.
Phot. Paul Hamelin
IVR52_20227200877NUCA



Vue de demeures
jumelles place Langevin.
Phot. Pierre-Bernard Fourny
IVR52_20227201026NUCA



Vue d'une maison construite
par Poivet rue Chanzy.
Phot. Paul Hamelin
IVR52_20227200887NUCA



Vue du chateau de Méhoncourt.
IVR52_20217200581NUCA



Vue de l'hôtel dit
Singher, rue Chanzy.
Phot. Pierre-Bernard Fourny
IVR52_20227201032NUCA



Demeure dite Pellier, avenue Bollée.
Phot. Thierry Seldubuisson
IVR52_20227200948NUCA



Vue de maisons économiques
doubles rue de l'Eventail.
Phot. Paul Hamelin
IVR52_20227200841NUCA



Vue d'une maison
économique rue de l'Eventail.
Phot. Paul Hamelin
IVR52_20227200842NUCA



Vue des maisons
économiques rue de l'Eventail.
Phot. Paul Hamelin
IVR52_20227200848NUCA



Détail de la grille et du
muret en alignement de
la rue, devant les maisons
économiques rue de l'Eventail.
Phot. Paul Hamelin
IVR52_20227200845NUCA



Vue de la porte latérale des maisons
économiques rue de l'Eventail
construites par Paul Grosch.
Phot. Paul Hamelin
IVR52_20227200843NUCA



Vue des maisons économiques
construites par Paul
Grosch rue de l'Eventail.
Phot. Paul Hamelin
IVR52_20227200847NUCA



Détail des matériaux des maisons
économiques construites par
Paul Grosch rue de l'Eventail.
Phot. Paul Hamelin
IVR52_20227200844NUCA



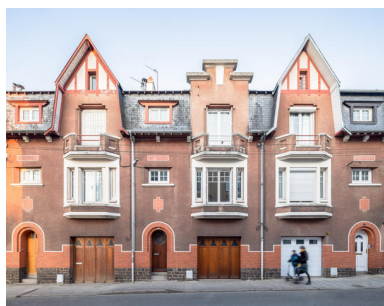
Vue du lotissement dit Souffront.
Phot. Paul Hamelin
IVR52_20227200811NUCA



Vue de la façade latérale d'une maison double construite par Paul Grosch rue de l'Eventail.
Phot. Paul Hamelin
IVR52_20227200846NUCA



Vue des maisons années 1930 rue Chanzy.
Phot. Paul Hamelin
IVR52_20227200261NUCA



Vue des maisons style Art Déco rue Flore.
Phot. Paul Hamelin
IVR52_20227200908NUCA



Vue des maisons du lotissement Viaduc Nord.
Phot. Bruno Rousseau
IVR52_20207200992NUCA



Vue de la cité Malpalu.
Phot. Paul Hamelin
IVR52_20227200821NUCA



Vue des maisons Leroi-Haricot au lotissement dit de l'Ardoise.
Phot. Paul Hamelin
IVR52_20227200497NUCA



Vue de la façade est de la résidence du Parc.
Phot. Bruno Rousseau
IVR52_20207201029NUCA



Vue de l'immeuble dit du Parc de Sainte-Croix.
Phot. Paul Hamelin
IVR52_20227200531NUCA



Vue des maisons non alignées rue de la Mariette.
Phot. Thierry Seldubuisson
IVR52_20227201090NUCA



Maisons sérielles rue Mazagran.
Phot. Bruno Rousseau
IVR52_20207201020NUCA



Maison de l'architecte Maurice Levesque avenue Bollée.
Phot. Bruno Rousseau
IVR52_20207200974NUCA



Vue de la place centrale de Gazonfier.
Phot. Bruno Rousseau
IVR52_20207200982NUCA



Vue d'une maison avec date portée (1804) avenue Bollée.
Phot. Thierry Seldubuisson
IVR52_20227201118NUCA



Vue d'une maison
1900 rue Gazonfier.
Phot. Bruno Rousseau
IVR52_20207200967NUCA



Vue de la maison au croisement de
la rue Scarron et de la rue Chanzy.
Phot. Paul Hamelin
IVR52_20227200883NUCA



Vue des moellons de construction
du mur donnant route de l'Eventail.
Phot. Bruno Rousseau
IVR52_20207200934NUCA



Détail d'un ancien corps de
ferme route de l'Eventail.
Phot. Bruno Rousseau
IVR52_20207200935NUCA



Détail d'un ancien corps de
ferme route de l'Eventail.
Phot. Bruno Rousseau
IVR52_20207200936NUCA



Vue de la ferme du château de
Méhoncourt rue Prémartine.
Phot. Bruno Rousseau
IVR52_20207200954NUCA



Vue d'une plaque d'entrepreneur
sur une maison rue Gazonfier.
Phot. Bruno Rousseau
IVR52_20207200968NUCA



Vue du lotissement Leroi et
Haricot rue Bobby-Sachs.
Phot. Bruno Rousseau
IVR52_20207200949NUCA



Vue d'une des deux tours avec
parement en céramique rue Marivaux.
Phot. Bruno Rousseau
IVR52_20207200977NUCA



Vue d'anciens corps de
ferme route de l'Eventail.
Phot. Bruno Rousseau
IVR52_20207200943NUCA



Vue du lotissement Leroi
et Haricot rue de l'Eventail.
Phot. Bruno Rousseau
IVR52_20207200947NUCA



Vue d'une des trois tours
construites avenue Bollée.
Phot. Bruno Rousseau
IVR52_20207200972NUCA



Vue des trois tours avenue
Bollée depuis l'ouest.
Phot. Bruno Rousseau
IVR52_20207200973NUCA



Vue des tours avec parement
céramique rue Marivaux.
Phot. Bruno Rousseau
IVR52_20207200978NUCA

Dossiers liés

Dossier(s) de synthèse :

Quartier Sainte-Croix (IA72059205) Pays de la Loire, Sarthe, Le Mans, Sainte-Croix, rue Prémartine, rue des Arènes, rue de Chanzy, rue du Chemin de fer

L'atelier de sculpteur-ornemaniste Cottureau (IA72059478) Pays de la Loire, Sarthe, Le Mans, avenue Rubillard, avenue Gambetta, avenue Olivier Heuzé, route de Sablé, boulevard Carnot, boulevard Anatole France, rue Montoise, rue Prémartine, rue de l'Eventail, avenue Bollée, rue de la Mariette, boulevard Winston Churchill, avenue du Docteur Jean Mac, rue de Ruaudin, avenue Felix Geneslay, avenue Georges Durand

Les maisons faubouriennes du Mans dites "les mancelles" (IA72059504) Pays de la Loire, Sarthe, Le Mans, avenue Rubillard, avenue Gambetta, avenue Olivier Heuzé, route de Sablé, boulevard Carnot, boulevard Anatole France, rue Montoise, rue Prémartine, rue de l'Eventail, avenue Bollée, rue de la Mariette, boulevard Winston Churchill, avenue du Docteur Jean Mac, rue de Ruaudin, avenue Felix Geneslay, avenue Georges Durand

Maisons "H.B.M" modèle Levesque (IA72059474) Pays de la Loire, Sarthe, Le Mans, avenue Rubillard, avenue Gambetta, avenue Olivier Heuzé, route de Sablé, boulevard Carnot, boulevard Anatole France, rue Montoise, rue Prémartine, rue de l'Eventail, avenue Bollée, rue de la Mariette, boulevard Winston Churchill, avenue du Docteur Jean Mac, rue de Ruaudin, avenue Felix Geneslay, avenue Georges Durand

Édifices repérés et/ou étudiés :

Cité dite de Malpalu (IA72059379) Pays de la Loire, Sarthe, Le Mans, rue Fernand Davoy, rue Edouard Fauchard, allée Roger Hardel

Ferme de l'ardoise actuellement maison, rue de l'Ardoise (IA72059398) Pays de la Loire, Sarthe, Le Mans, rue de l'Ardoise

Immeuble à logements dit "Parc de Sainte-Croix", rue Henri-Bergson (IA72059372) Pays de la Loire, Sarthe, Le Mans, rue Henri Bergson

Immeuble à logements dit "Résidence du Parc", rue Pierre Belon (IA72059374) Pays de la Loire, Sarthe, Le Mans, rue Pierre Belon

Lotissement des Arches, rue Le Nôtre (IA72059405) Pays de la Loire, Sarthe, Le Mans, rue Le Nôtre, rue Besnier

Lotissement dit de l'Ardoise (IA72059404) Pays de la Loire, Sarthe, Le Mans, rue des Rossignols, rue des Sternes, rue des Vanneaux, allée des Cigognes, rue des Fauvettes, rue des Cygnes, rue des Bouvreuils, rue de l' Ardoise, rue des Roitelets, rue des Faisans, rue des Albatros

Lotissement dit de la Prairie ou du Viaduc Nord (IA72059391) Pays de la Loire, Sarthe, Le Mans, rue de la prairie, rue Guillemare, rue du Chemin de fer

Maison, 62 avenue Bollée (IA72059411) Pays de la Loire, Sarthe, Le Mans, avenue Bollée

Maison, 79 rue Chanzy (IA72059375) Pays de la Loire, Sarthe, Le Mans, 79 rue Chanzy

Maison, 7 rue Chanzy (IA72059373) Pays de la Loire, Sarthe, Le Mans, 7 rue Chanzy

Maison, 81 rue Chanzy (IA72059376) Pays de la Loire, Sarthe, Le Mans, 81 rue Chanzy

Maison dite "maison Pellier", 73 avenue Bollée (IA72059414) Pays de la Loire, Sarthe, Le Mans, avenue Bollée

Maison dite château de Méhoncourt, rue de l'Eventail (IA72059362) Pays de la Loire, Sarthe, Le Mans, rue de l' Eventail

Maison dite de Maupertuis, impasse Maupertuis (IA72059392) Pays de la Loire, Sarthe, Le Mans, impasse Maupertuis

Maison dite hôtel Singher, rue de la Mariette (IA72059410) Pays de la Loire, Sarthe, Le Mans, rue de la Mariette

Maison dite Mauboussin, actuellement Banque de France, place Lionel-Lecouteux (IA72059393) Pays de la Loire, Sarthe, Le Mans, place Lionel-Lecouteux

Maisons jumelles, 6 rue Erpell (IA72059364) Pays de la Loire, Sarthe, Le Mans, 6 rue Erpell

Maisons sérielles, rue Jean-Henri-Lelièvre (IA72059403) Pays de la Loire, Sarthe, Le Mans, rue Jean-Marie-Lelièvre

Maisons triples, 60-64 rue de Flore (IA72059390) Pays de la Loire, Sarthe, Le Mans, 60-64 rue de Flore

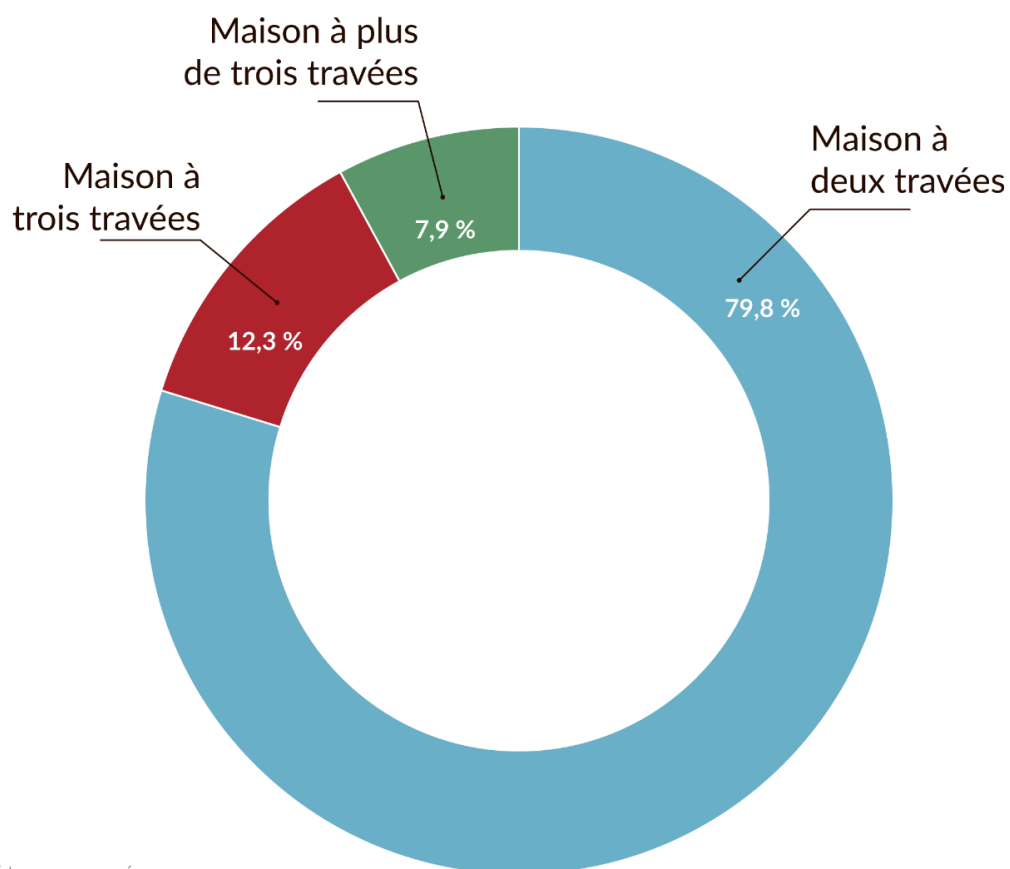
Maison Térouanne - 4 rue Saint-André, Le Mans (IA72058500) Pays de la Loire, Sarthe, Le Mans, 4 rue Saint-André

Auteur(s) du dossier : Marie Ferey

Copyright(s) : (c) Région Pays de la Loire - Inventaire général

Répartition du nombre de travées

Quartier de Sainte-Croix, Le Mans



*Données obtenues par repérage,
Inventaire général du patrimoine culturel, 2020-2021.
T. Ben Makhad, Région des Pays de la Loire.*

Le Mans, quartier de Sainte-Croix - Répartition du nombre de travées.

IVR52_20227200010NUDA

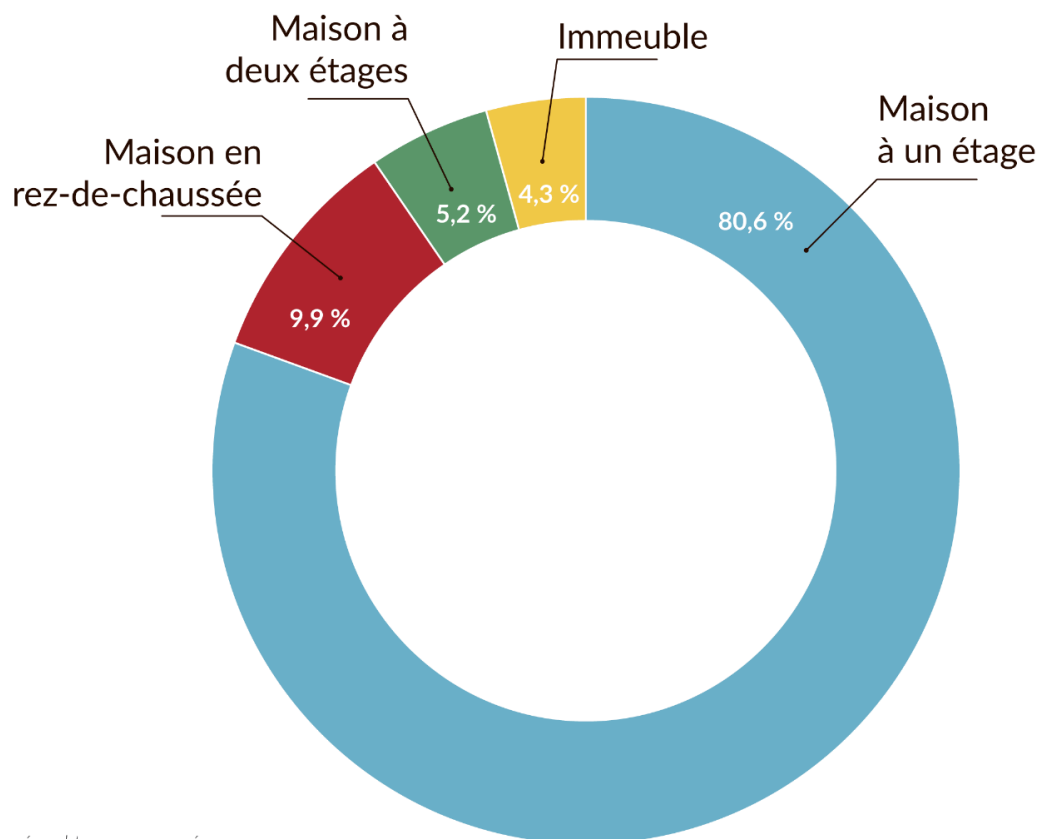
Auteur de l'illustration : Théo Ben Makhad

Date de prise de vue : 2022

(c) Région Pays de la Loire - Inventaire général
communication libre, reproduction soumise à autorisation

Répartition des gabarits en élévation

Quartier de Sainte-Croix, Le Mans



Données obtenues par repérage,
Inventaire général du patrimoine culturel, 2020-2021.
T. Ben Makhad, Région des Pays de la Loire.

Le Mans, quartier de Sainte-Croix - Répartition des gabarits en élévation.

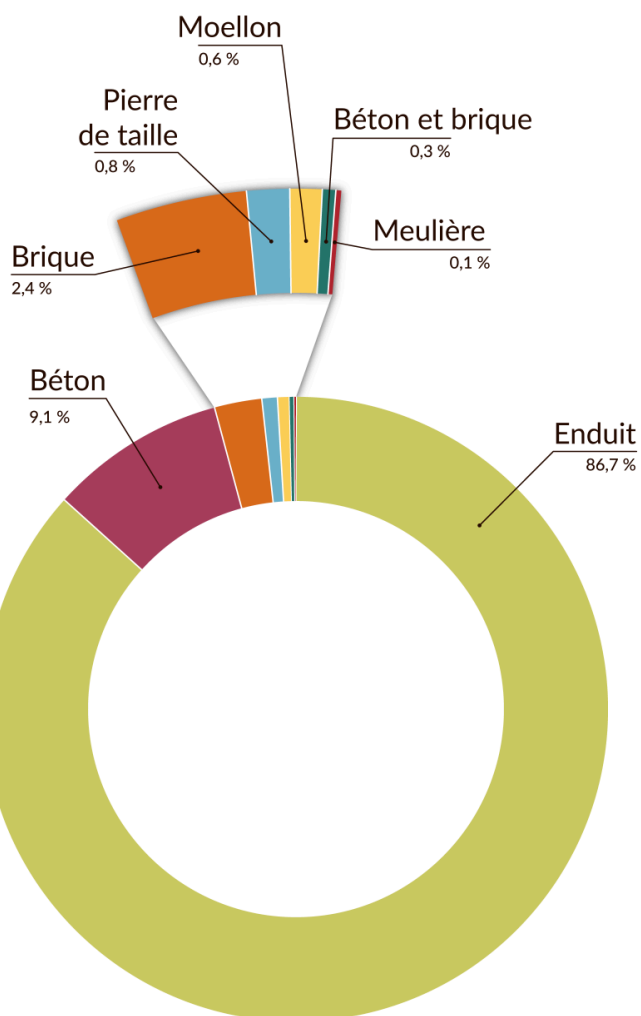
IVR52_20227200009NUDA

Auteur de l'illustration : Théo Ben Makhad

Date de prise de vue : 2022

(c) Région Pays de la Loire - Inventaire général
communication libre, reproduction soumise à autorisation

Matériaux de façade des maisons et immeubles Quartier de Sainte-Croix, Le Mans



Données obtenues par repérage,
Inventaire général du patrimoine culturel, 2020-2021.
T. Ben Makhad, Région des Pays de la Loire.

Le Mans, quartier de Sainte-Croix - Matériaux de façade des maisons et immeubles.

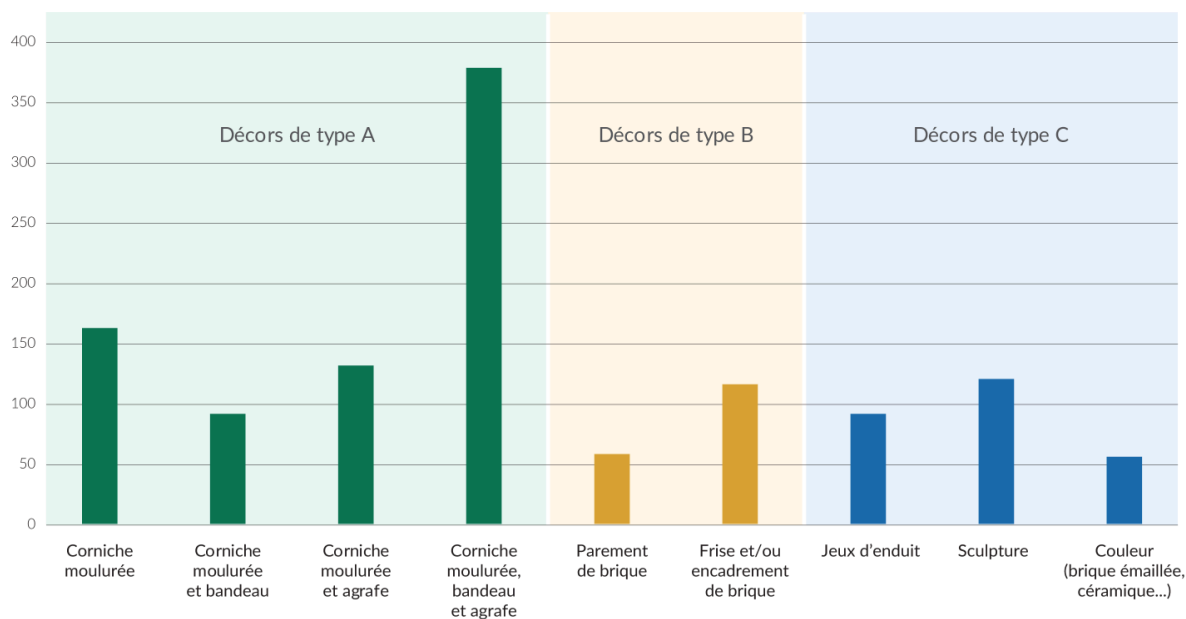
IVR52_20227200008NUDA

Auteur de l'illustration : Théo Ben Makhad

Date de prise de vue : 2022

(c) Région Pays de la Loire - Inventaire général
communication libre, reproduction soumise à autorisation

Typologie des décors de façade Quartier de Sainte-Croix, Le Mans



Données obtenues par repérage,
Inventaire général du patrimoine culturel, 2020-2021.
T. Ben Makhad, Région des Pays de la Loire.

Le Mans, quartier de Sainte-Croix - Typologie des décors de façade.

IVR52_20227200011NUDA

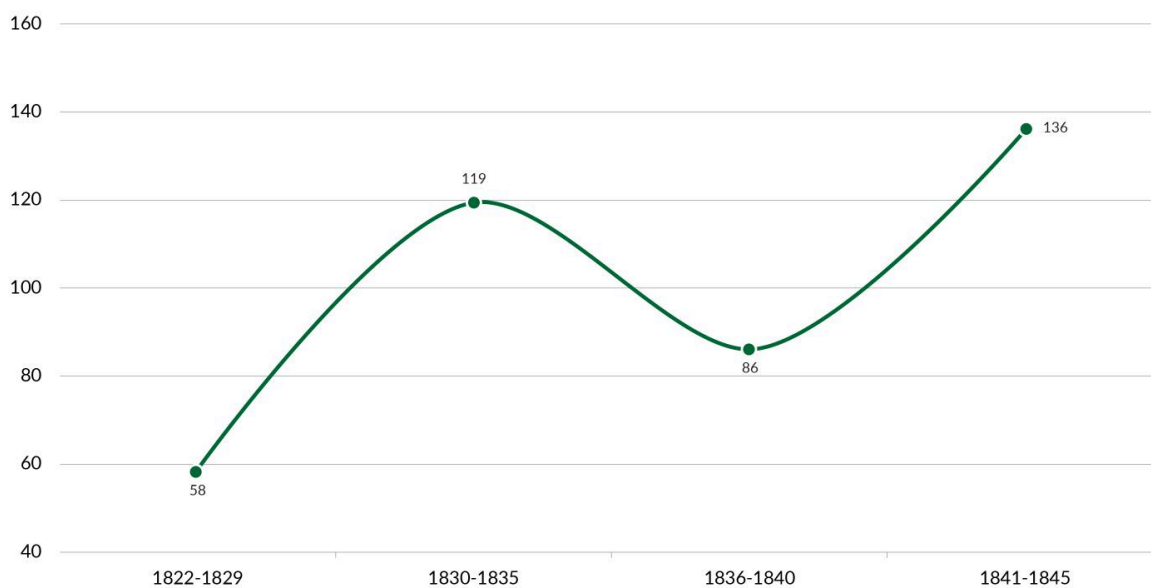
Auteur de l'illustration : Théo Ben Makhad

Date de prise de vue : 2022

(c) Région Pays de la Loire - Inventaire général
communication libre, reproduction soumise à autorisation

Évolution des constructions nouvelles

Quartier de Sainte-Croix, Le Mans



*Inventaire général, Région des Pays de la Loire, T. Ben Makhad ;
Données obtenues par repérage, 2022.*

Le Mans, quartier Sainte-Croix - Évolution des constructions nouvelles.

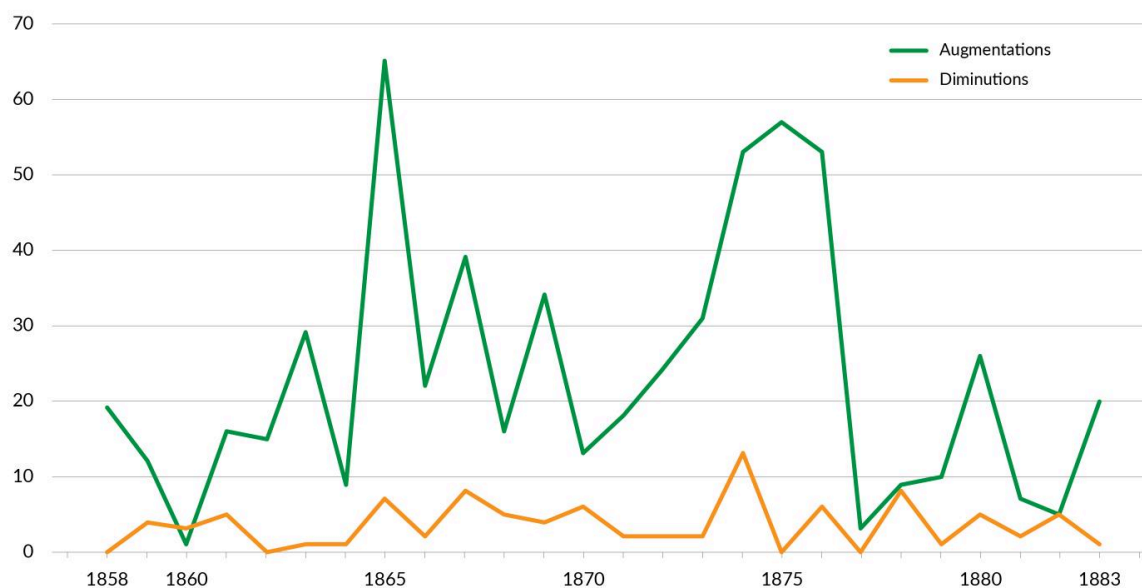
IVR52_20227200323NUDA

Auteur de l'illustration : Théo Ben Makhad

Date de prise de vue : 2022

(c) Région Pays de la Loire - Inventaire général
communication libre, reproduction soumise à autorisation

Mouvements de la matrice cadastrale entre 1858 et 1883. Quartier de Sainte-Croix, Le Mans.



*Inventaire général, Région des Pays de la Loire, T. Ben Makhad ;
Données obtenues par repérages, 2022.*

Le Mans, quartier Sainte-Croix - Mouvements de la matrice cadastrale entre 1858 et 1883.

IVR52_20227200322NUDA

Auteur de l'illustration : Théo Ben Makhad

Date de prise de vue : 2022

(c) Région Pays de la Loire - Inventaire général
communication libre, reproduction soumise à autorisation

1810



1846



Inventaire général du patrimoine culturel - janvier 2022.
T. Ben Makhad, Région des Pays de la Loire.
Sources : AD72 ; IGN - BD Paroissiale 2017.

Le Mans - Quartier Sainte-Croix.
État du développement urbain entre 1810 et 1846.

200 m

Chaque point correspond à un bâtiment représenté sur le plan cadastral respectivement de 1810 et 1846, avec en fond l'emprise bâtie actuelle.

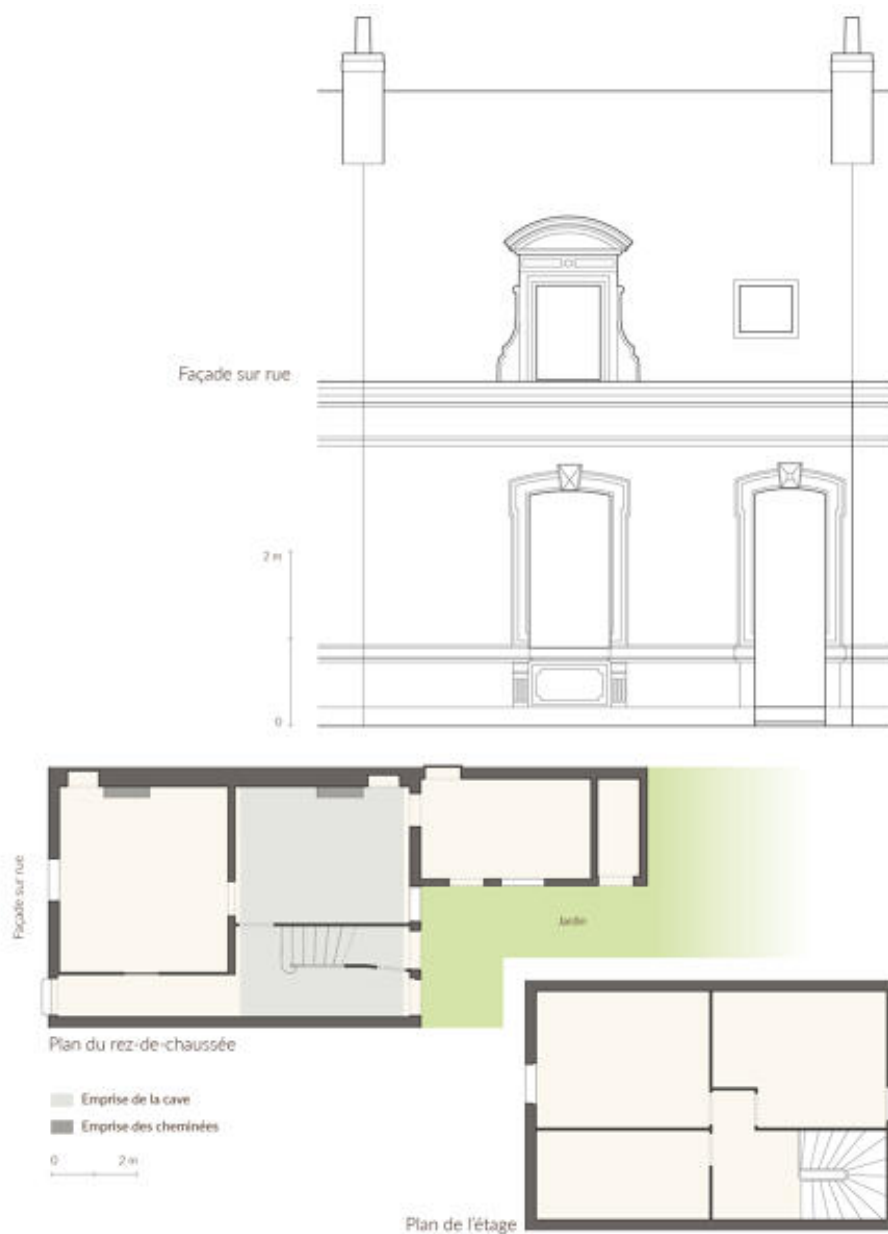
Le Mans, quartier Sainte-Croix - État du développement urbain entre 1810 et 1846.

IVR52_20227200003NUDA

Auteur de l'illustration : Théo Ben Makhad

Date de prise de vue : 2022

(c) Région Pays de la Loire - Inventaire général
communication libre, reproduction soumise à autorisation



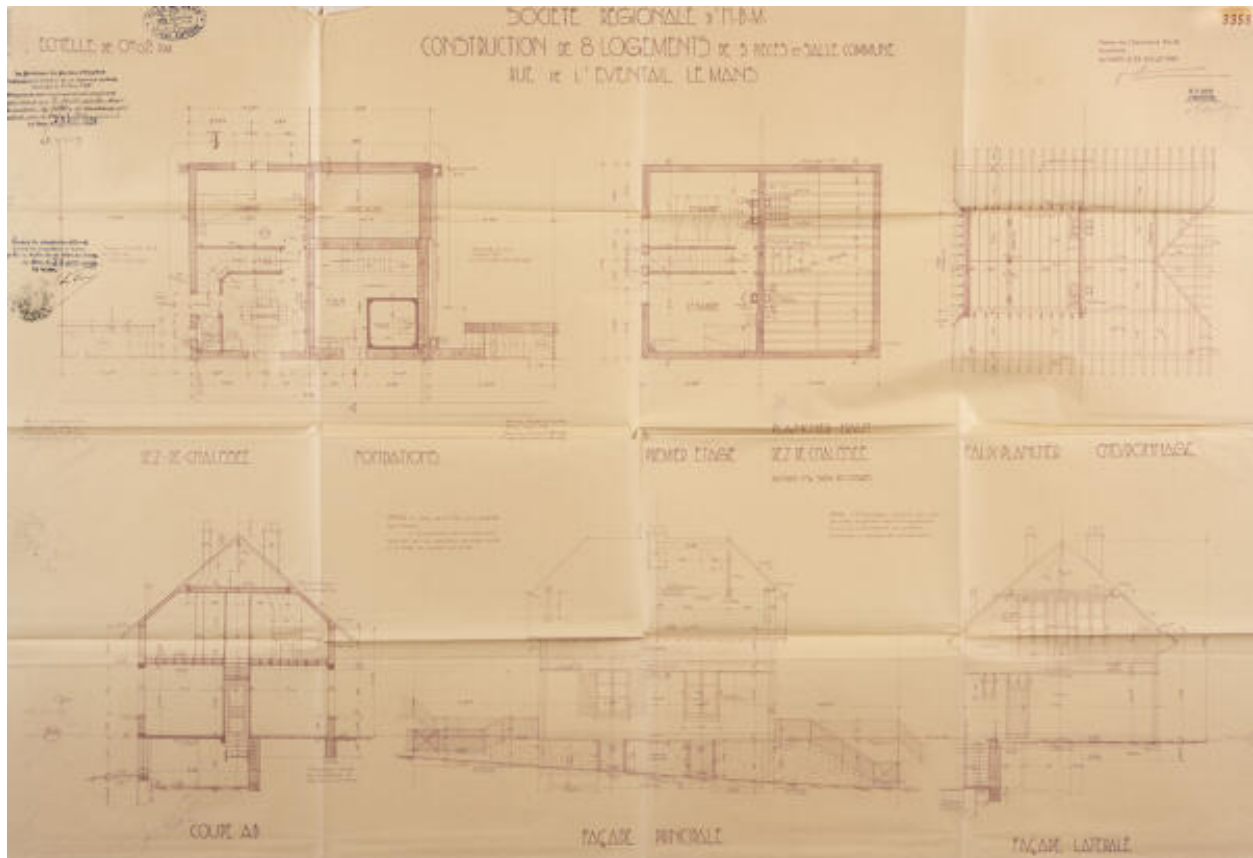
Relevé et plans de la maison faubourienne du Mans dite "petite mancelle".

IVR52_20237200223NUDA

Auteur de l'illustration : Théo Ben Makhad

Date de prise de vue : 2023

(c) Région Pays de la Loire - Inventaire général
communication libre, reproduction soumise à autorisation



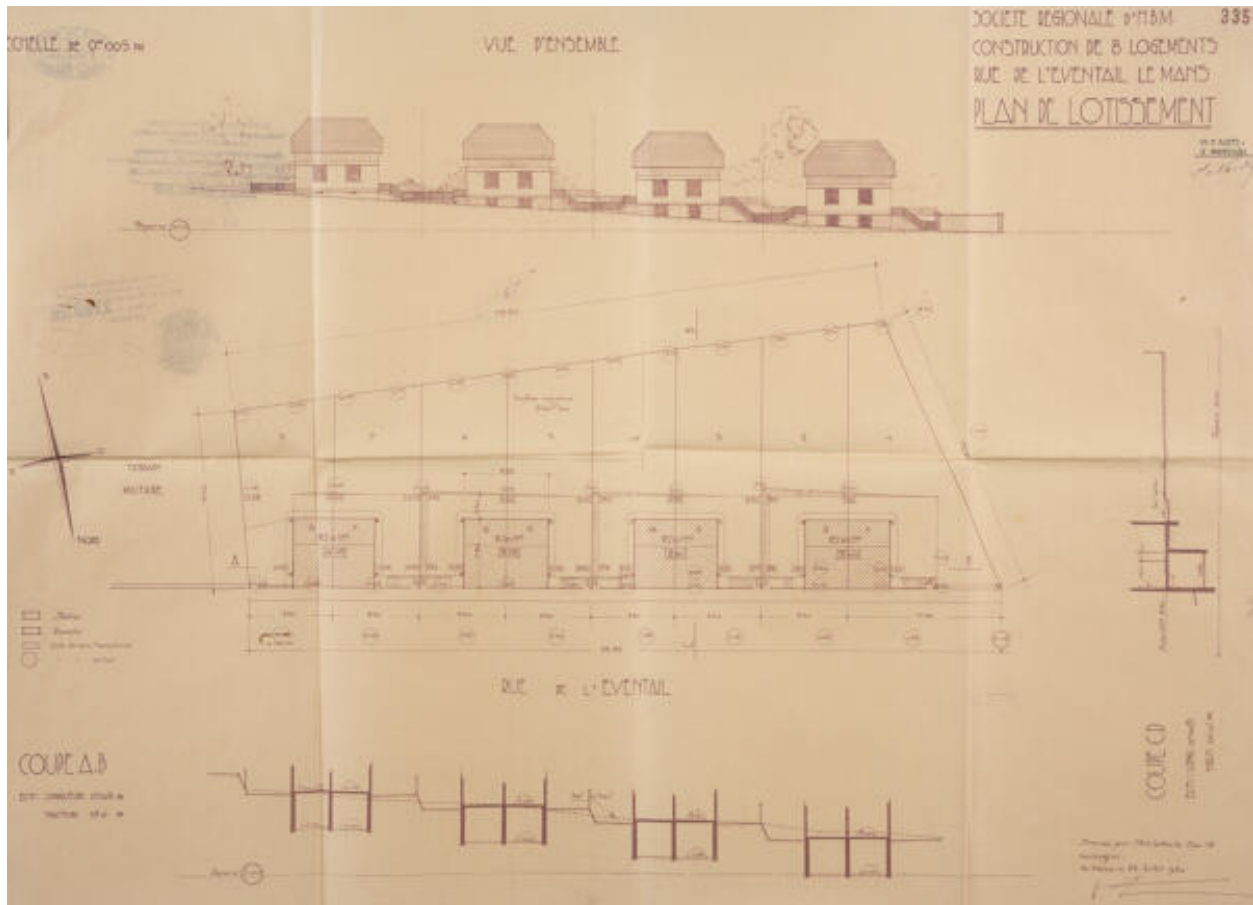
Plan et coupe du permis de construire pour des maisons bon marché rue de l'Eventail, Paul Grosch.

IVR52_20227200409NUCA

Auteur de l'illustration (reproduction) : Pierre-Bernard Fourny

Date de prise de vue : 2022

(c) Archives municipales du Mans ; (c) Région Pays de la Loire - Inventaire général
communication libre, reproduction soumise à autorisation



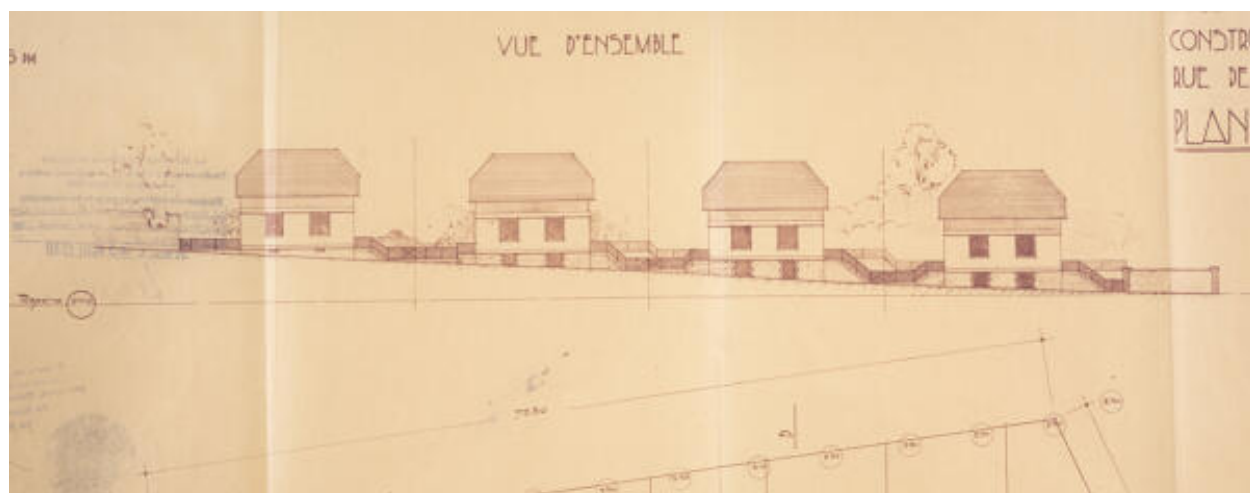
Plan général et élévation du permis de construire pour des maisons bon marché rue de l'Eventail, Paul Grosch.

IVR52_20227200410NUCA

Auteur de l'illustration (reproduction) : Pierre-Bernard Fourny

Date de prise de vue : 2022

(c) Archives municipales du Mans ; (c) Région Pays de la Loire - Inventaire général
communication libre, reproduction soumise à autorisation



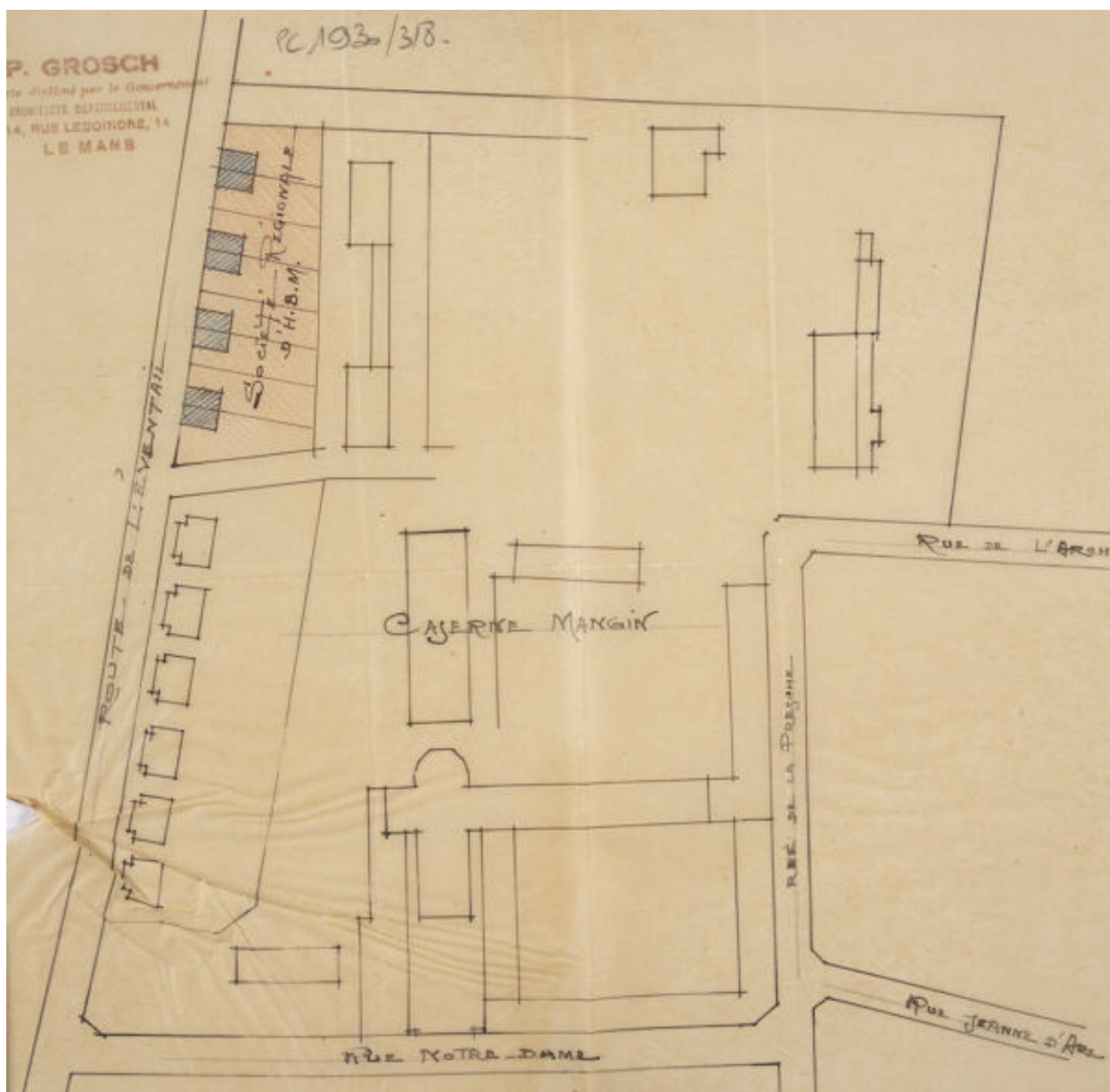
Détail élévation du permis de construire pour des maisons bon marché rue de l'Eventail, Paul Grosch.

IVR52_20227200411NUCA

Auteur de l'illustration : Pierre-Bernard Fourny

Date de prise de vue : 2022

(c) Archives municipales du Mans ; (c) Région Pays de la Loire - Inventaire général
communication libre, reproduction soumise à autorisation



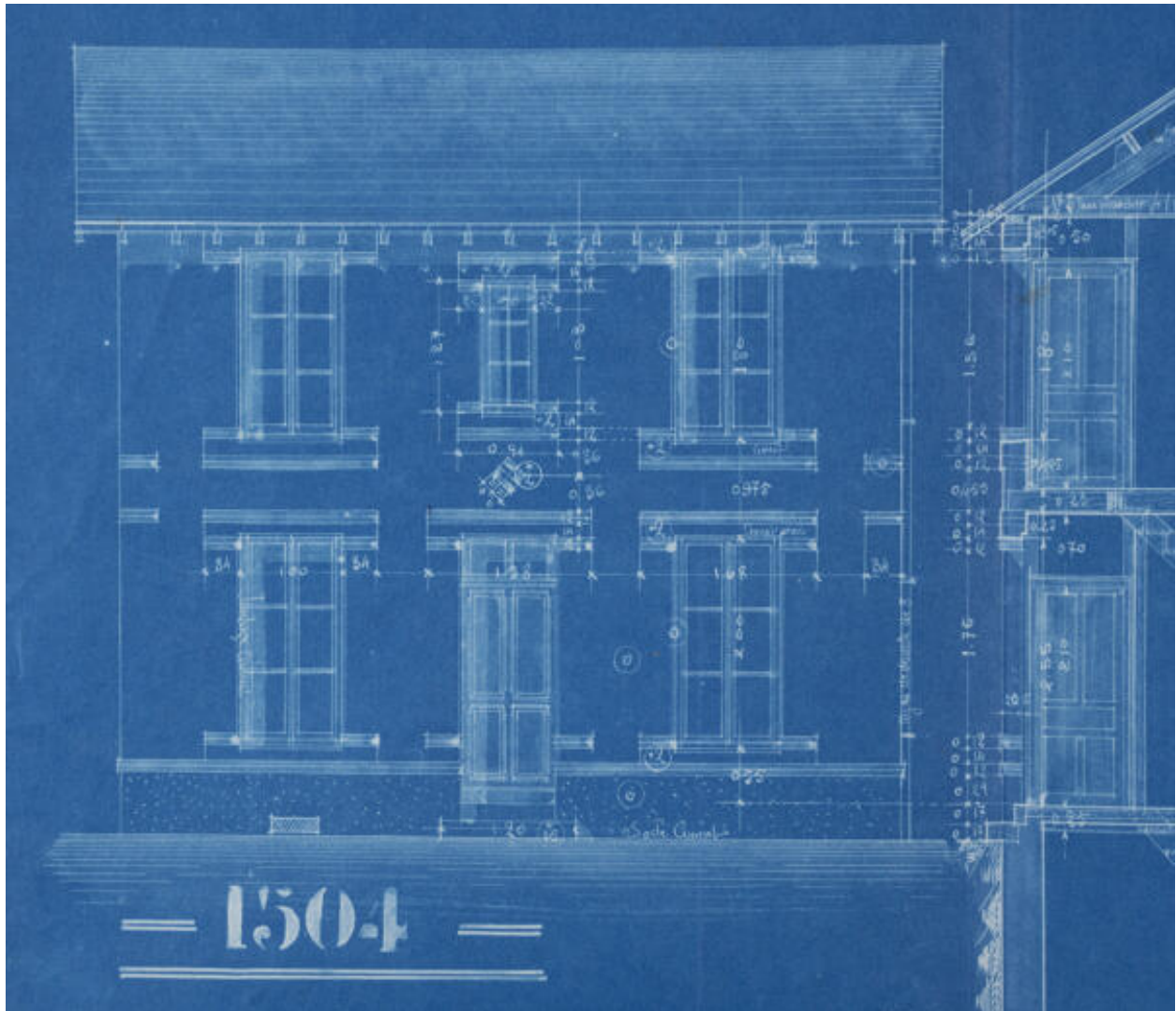
Pla masse pour le permis de construire pour des maisons bon marché rue de l'Eventail, Paul Grosch.

IVR52_20227200412NUCA

Auteur de l'illustration (reproduction) : Pierre-Bernard Fourny

Date de prise de vue : 2022

(c) Archives municipales du Mans ; (c) Région Pays de la Loire - Inventaire général
communication libre, reproduction soumise à autorisation



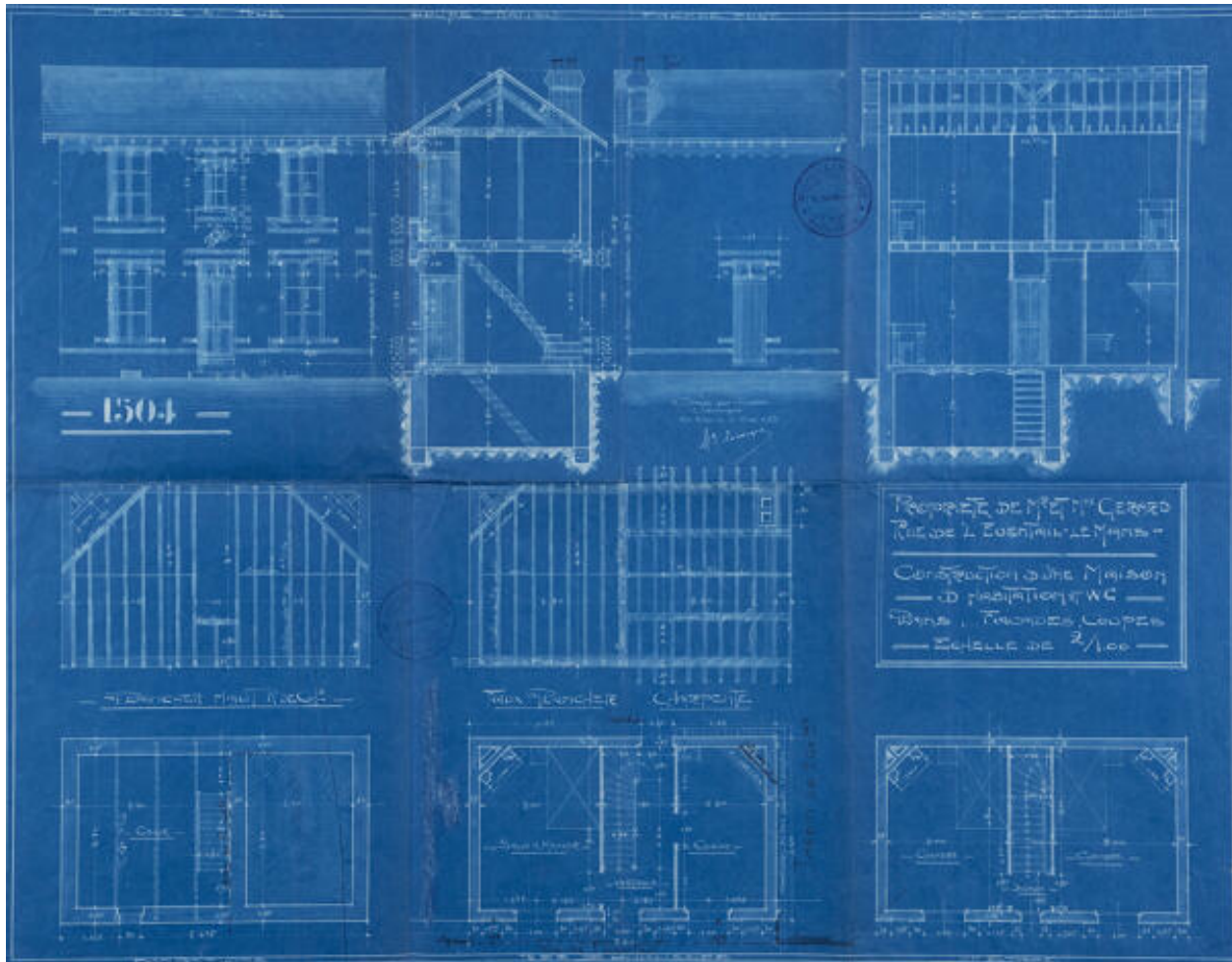
Détail de la façade levée sur le permis de construire pour une maison rue de l'Eventail, Maurice Levesque.

IVR52_20227200381NUCA

Auteur de l'illustration (reproduction) : Pierre-Bernard Fourny

Date de prise de vue : 2022

(c) Archives municipales du Mans ; (c) Région Pays de la Loire - Inventaire général
communication libre, reproduction soumise à autorisation



Permis de construire pour une maison rue de l'Eventail, Maurice Levesque.

IVR52_20227200380NUCA

Auteur de l'illustration (reproduction) : Pierre-Bernard Fourny

Date de prise de vue : 2022

(c) Archives municipales du Mans ; (c) Région Pays de la Loire - Inventaire général
communication libre, reproduction soumise à autorisation



Vue des maisons ""castor"" dans la cité du Tyrol.

IVR52_20227200932NUCA

Auteur de l'illustration : Thierry Seldubuisson

Date de prise de vue : 2022

(c) Région Pays de la Loire - Inventaire général
communication libre, reproduction soumise à autorisation



Vue des maisons ""castor"" à la cité Bobette.

IVR52_20227200914NUCA

Auteur de l'illustration : Thierry Seldubuisson

Date de prise de vue : 2022

(c) Région Pays de la Loire - Inventaire général
communication libre, reproduction soumise à autorisation



Vue de la ferme dite de l'Ardoise.

IVR52_20207200957NUCA

Auteur de l'illustration : Bruno Rousseau

Date de prise de vue : 2020

(c) Région Pays de la Loire - Inventaire général
communication libre, reproduction soumise à autorisation



Vue de la demeure dite Maupertuis depuis l'avenue Bollée.

IVR52_20227201109NUCA

Auteur de l'illustration : Thierry Seldubuisson

Date de prise de vue : 2022

(c) Région Pays de la Loire - Inventaire général
communication libre, reproduction soumise à autorisation



Vue de la façade principale de la maison au croisement de la rue Chanzy et de la rue Scarron.

IVR52_20227200884NUCA

Auteur de l'illustration : Paul Hamelin

Date de prise de vue : 2022

(c) Région Pays de la Loire - Inventaire général
communication libre, reproduction soumise à autorisation



Vue de la maison au numéro 1 rue Scarron.

IVR52_20227200886NUCA

Auteur de l'illustration : Paul Hamelin

Date de prise de vue : 2022

(c) Région Pays de la Loire - Inventaire général
communication libre, reproduction soumise à autorisation



Vue d'une maisons signé Carré-Lemaitre, rue Tascher.

IVR52_20237200272NUCA

Auteur de l'illustration : Thierry Seldubuisson

Date de prise de vue : 2023

(c) Région Pays de la Loire - Inventaire général
communication libre, reproduction soumise à autorisation



Vue de la maison au croisement de la rue Chanzy et de la rue Scarron.

IVR52_20227200880NUCA

Auteur de l'illustration : Paul Hamelin

Date de prise de vue : 2022

(c) Région Pays de la Loire - Inventaire général
communication libre, reproduction soumise à autorisation



Vue d'une fenêtre du premier étage de la maison au croisement de la rue Chanzy et de la rue Scarron.

IVR52_20227200882NUCA

Auteur de l'illustration : Paul Hamelin

Date de prise de vue : 2022

(c) Région Pays de la Loire - Inventaire général
communication libre, reproduction soumise à autorisation



Vue de la travée centrale de la maison au croisement de la rue Chanzy et de la rue Scarron.

IVR52_20227200881NUCA

Auteur de l'illustration : Paul Hamelin

Date de prise de vue : 2022

(c) Région Pays de la Loire - Inventaire général
communication libre, reproduction soumise à autorisation



Détail de balcon de premier étage de la maison au croisement de la rue Chanzy et de la rue Scarron.

IVR52_20227200885NUCA

Auteur de l'illustration : Paul Hamelin

Date de prise de vue : 2022

(c) Région Pays de la Loire - Inventaire général
communication libre, reproduction soumise à autorisation



Vue de maisons rue Albert-Maignan.

IVR52_20227200876NUCA

Auteur de l'illustration : Paul Hamelin

Date de prise de vue : 2022

(c) Région Pays de la Loire - Inventaire général
communication libre, reproduction soumise à autorisation



Alignement des maisons rue Flore.

IVR52_20227200825NUCA

Auteur de l'illustration : Paul Hamelin

Date de prise de vue : 2022

(c) Région Pays de la Loire - Inventaire général
communication libre, reproduction soumise à autorisation



Vue de deux maisons rue Flore.

IVR52_20227200824NUCA

Auteur de l'illustration : Paul Hamelin

Date de prise de vue : 2022

(c) Région Pays de la Loire - Inventaire général
communication libre, reproduction soumise à autorisation



Vue d'une maison rue Flore.

IVR52_20227200826NUCA

Auteur de l'illustration : Paul Hamelin

Date de prise de vue : 2022

(c) Région Pays de la Loire - Inventaire général
communication libre, reproduction soumise à autorisation



Vue de l'hôtel dit Mauboussin actuellement banque de France depuis la place Lionel-Lecouteux.

IVR52_20227200877NUCA

Auteur de l'illustration : Paul Hamelin

Date de prise de vue : 2022

(c) Région Pays de la Loire - Inventaire général
communication libre, reproduction soumise à autorisation



Vue de demeures jumelles place Langevin.

IVR52_20227201026NUCA

Auteur de l'illustration : Pierre-Bernard Fourny

Date de prise de vue : 2022

(c) Région Pays de la Loire - Inventaire général
communication libre, reproduction soumise à autorisation



Vue d'une maison construite par Poivet rue Chanzy.

IVR52_20227200887NUCA

Auteur de l'illustration : Paul Hamelin

Date de prise de vue : 2022

(c) Région Pays de la Loire - Inventaire général
communication libre, reproduction soumise à autorisation



Vue du chateau de Méhoncourt.

IVR52_20217200581NUCA

Date de prise de vue : 2021

(c) Région Pays de la Loire - Inventaire général
communication libre, reproduction soumise à autorisation



Vue de l'hôtel dit Singher, rue Chanzy.

IVR52_20227201032NUCA

Auteur de l'illustration : Pierre-Bernard Fourny

Date de prise de vue : 2022

(c) Région Pays de la Loire - Inventaire général
communication libre, reproduction soumise à autorisation



Demeure dite Pellier, avenue Bollée.

IVR52_20227200948NUCA

Auteur de l'illustration : Thierry Seldubuisson

Date de prise de vue : 2022

(c) Région Pays de la Loire - Inventaire général
communication libre, reproduction soumise à autorisation



Vue de maisons économiques doubles rue de l'Eventail.

IVR52_20227200841NUCA

Auteur de l'illustration : Paul Hamelin

Date de prise de vue : 2022

(c) Région Pays de la Loire - Inventaire général
communication libre, reproduction soumise à autorisation



Vue d'une maison économique rue de l'Eventail.

IVR52_20227200842NUCA

Auteur de l'illustration : Paul Hamelin

Date de prise de vue : 2022

(c) Région Pays de la Loire - Inventaire général
communication libre, reproduction soumise à autorisation



Vue des maisons économiques rue de l'Eventail.

IVR52_20227200848NUCA

Auteur de l'illustration : Paul Hamelin

Date de prise de vue : 2022

(c) Région Pays de la Loire - Inventaire général
communication libre, reproduction soumise à autorisation



Détail de la grille et du muret en alignement de la rue, devant les maisons économiques rue de l'Eventail.

IVR52_20227200845NUCA

Auteur de l'illustration : Paul Hamelin

Date de prise de vue : 2022

(c) Région Pays de la Loire - Inventaire général
communication libre, reproduction soumise à autorisation



Vue de la porte latérale des maisons économiques rue de l'Eventail construites par Paul Grosch.

IVR52_20227200843NUCA

Auteur de l'illustration : Paul Hamelin

Date de prise de vue : 2022

(c) Région Pays de la Loire - Inventaire général
communication libre, reproduction soumise à autorisation



Vue des maisons économiques construites par Paul Grosch rue de l'Eventail.

IVR52_20227200847NUCA

Auteur de l'illustration : Paul Hamelin

Date de prise de vue : 2022

(c) Région Pays de la Loire - Inventaire général
communication libre, reproduction soumise à autorisation



Détail des matériaux des maisons économiques construites par Paul Grosch rue de l'Eventail.

IVR52_20227200844NUCA

Auteur de l'illustration : Paul Hamelin

Date de prise de vue : 2022

(c) Région Pays de la Loire - Inventaire général
communication libre, reproduction soumise à autorisation



Vue du lotissement dit Souffront.

IVR52_20227200811NUCA

Auteur de l'illustration : Paul Hamelin

Date de prise de vue : 2022

(c) Région Pays de la Loire - Inventaire général
communication libre, reproduction soumise à autorisation



Vue de la façade latérale d'une maison double construite par Paul Grosch rue de l'Eventail.

IVR52_20227200846NUCA

Auteur de l'illustration : Paul Hamelin

Date de prise de vue : 2022

(c) Région Pays de la Loire - Inventaire général
communication libre, reproduction soumise à autorisation



Vue des maisons années 1930 rue Chanzy.

IVR52_20227200261NUCA

Auteur de l'illustration : Paul Hamelin

Date de prise de vue : 2022

(c) Région Pays de la Loire - Inventaire général
communication libre, reproduction soumise à autorisation



Vue des maisons style Art Déco rue Flore.

IVR52_20227200908NUCA

Auteur de l'illustration : Paul Hamelin

Date de prise de vue : 2022

(c) Région Pays de la Loire - Inventaire général
communication libre, reproduction soumise à autorisation



Vue des maisons du lotissement Viaduc Nord.

IVR52_20207200992NUCA

Auteur de l'illustration : Bruno Rousseau

Date de prise de vue : 2020

(c) Région Pays de la Loire - Inventaire général
communication libre, reproduction soumise à autorisation



Vue de la cité Malpalu.

IVR52_20227200821NUCA

Auteur de l'illustration : Paul Hamelin

Date de prise de vue : 2022

(c) Région Pays de la Loire - Inventaire général
communication libre, reproduction soumise à autorisation



Vue des maisons Leroi-Haricot au lotissement dit de l'Ardoise.

IVR52_20227200497NUCA

Auteur de l'illustration : Paul Hamelin

Date de prise de vue : 2022

(c) Région Pays de la Loire - Inventaire général
communication libre, reproduction soumise à autorisation



Vue de la façade est de la résidence du Parc.

IVR52_20207201029NUCA

Auteur de l'illustration : Bruno Rousseau

Date de prise de vue : 2020

(c) Région Pays de la Loire - Inventaire général
communication libre, reproduction soumise à autorisation



Vue de l'immeuble dit du Parc de Sainte-Croix.

IVR52_20227200531NUCA

Auteur de l'illustration : Paul Hamelin

Date de prise de vue : 2022

(c) Région Pays de la Loire - Inventaire général
communication libre, reproduction soumise à autorisation



Vue des maisons non alignées rue de la Mariette.

IVR52_20227201090NUCA

Auteur de l'illustration : Thierry Seldubuisson

Date de prise de vue : 2022

(c) Région Pays de la Loire - Inventaire général
communication libre, reproduction soumise à autorisation



Maisons sérielles rue Mazagran.

IVR52_20207201020NUCA

Auteur de l'illustration : Bruno Rousseau

Date de prise de vue : 2020

(c) Région Pays de la Loire - Inventaire général
communication libre, reproduction soumise à autorisation



Maison de l'architecte Maurice Levesque avenue Bollée.

IVR52_20207200974NUCA

Auteur de l'illustration : Bruno Rousseau

Date de prise de vue : 2020

(c) Région Pays de la Loire - Inventaire général
communication libre, reproduction soumise à autorisation



Vue de la place centrale de Gazonfier.

IVR52_20207200982NUCA

Auteur de l'illustration : Bruno Rousseau

Date de prise de vue : 2020

(c) Région Pays de la Loire - Inventaire général
communication libre, reproduction soumise à autorisation



Vue d'une maison avec date portée (1804) avenue Bollée.

IVR52_20227201118NUCA

Auteur de l'illustration : Thierry Seldubuisson

Date de prise de vue : 2022

(c) Région Pays de la Loire - Inventaire général
communication libre, reproduction soumise à autorisation



Vue d'une maison 1900 rue Gazonfier.

IVR52_20207200967NUCA

Auteur de l'illustration : Bruno Rousseau

Date de prise de vue : 2020

(c) Région Pays de la Loire - Inventaire général
communication libre, reproduction soumise à autorisation



Vue de la maison au croisement de la rue Scarron et de la rue Chanzy.

IVR52_20227200883NUCA

Auteur de l'illustration : Paul Hamelin

Date de prise de vue : 2022

(c) Région Pays de la Loire - Inventaire général
communication libre, reproduction soumise à autorisation



Vue des moellons de construction du mur donnant route de l'Eventail.

IVR52_20207200934NUCA

Auteur de l'illustration : Bruno Rousseau

Date de prise de vue : 2020

(c) Région Pays de la Loire - Inventaire général
communication libre, reproduction soumise à autorisation



Détail d'un ancien corps de ferme route de l'Eventail.

IVR52_20207200935NUCA

Auteur de l'illustration : Bruno Rousseau

Date de prise de vue : 2020

(c) Région Pays de la Loire - Inventaire général
communication libre, reproduction soumise à autorisation



Détail d'un ancien corps de ferme route de l'Eventail.

IVR52_20207200936NUCA

Auteur de l'illustration : Bruno Rousseau

Date de prise de vue : 2020

(c) Région Pays de la Loire - Inventaire général
communication libre, reproduction soumise à autorisation



Vue de la ferme du château de Méhoncourt rue Prémartine.

IVR52_20207200954NUCA

Auteur de l'illustration : Bruno Rousseau

Date de prise de vue : 2020

(c) Région Pays de la Loire - Inventaire général
communication libre, reproduction soumise à autorisation



Vue d'une plaque d'entrepreneur sur une maison rue Gazonfier.

IVR52_20207200968NUCA

Auteur de l'illustration : Bruno Rousseau

Date de prise de vue : 2020

(c) Région Pays de la Loire - Inventaire général
communication libre, reproduction soumise à autorisation



Vue du lotissement Leroi et Haricot rue Bobby-Sachs.

IVR52_20207200949NUCA

Auteur de l'illustration : Bruno Rousseau

Date de prise de vue : 2020

(c) Région Pays de la Loire - Inventaire général
communication libre, reproduction soumise à autorisation



Vue d'une des deux tours avec parement en céramique rue Marivaux.

IVR52_20207200977NUCA

Auteur de l'illustration : Bruno Rousseau

Date de prise de vue : 2020

(c) Région Pays de la Loire - Inventaire général
communication libre, reproduction soumise à autorisation



Vue d'anciens corps de ferme route de l'Eventail.

IVR52_20207200943NUCA

Auteur de l'illustration : Bruno Rousseau

Date de prise de vue : 2020

(c) Région Pays de la Loire - Inventaire général
communication libre, reproduction soumise à autorisation



Vue du lotissement Leroi et Haricot rue de l'Eventail.

IVR52_20207200947NUCA

Auteur de l'illustration : Bruno Rousseau

Date de prise de vue : 2020

(c) Région Pays de la Loire - Inventaire général
communication libre, reproduction soumise à autorisation



Vue d'une des trois tours construites avenue Bollée.

IVR52_20207200972NUCA

Auteur de l'illustration : Bruno Rousseau

Date de prise de vue : 2020

(c) Région Pays de la Loire - Inventaire général
communication libre, reproduction soumise à autorisation



Vue des trois tours avenue Bollée depuis l'ouest.

IVR52_20207200973NUCA

Auteur de l'illustration : Bruno Rousseau

Date de prise de vue : 2020

(c) Région Pays de la Loire - Inventaire général
communication libre, reproduction soumise à autorisation



Vue des tours avec parement céramique rue Marivaux.

IVR52_20207200978NUCA

Auteur de l'illustration : Bruno Rousseau

Date de prise de vue : 2020

(c) Région Pays de la Loire - Inventaire général
communication libre, reproduction soumise à autorisation