

Pays de la Loire, Maine-et-Loire
Bouchemaine
la Pointe
12 quai de Port-Boulet

Maison de villégiature dite *Belle-Brise*, 12 quai de Port-Boulet

Références du dossier

Numéro de dossier : IA49010800
Date de l'enquête initiale : 2016
Date(s) de rédaction : 2016
Cadre de l'étude : enquête thématique départementale Confluence Maine-Loire
Degré d'étude : étudié

Désignation

Dénomination : maison
Précision sur la dénomination : de villégiature
Appellation : Belle-Brise

Compléments de localisation

Milieu d'implantation : en village
Réseau hydrographique : La Loire
Références cadastrales : 2016, BA, 0050

Historique

La villa *Belle-Brise* fut probablement construite vers 1875 pour l'expert-comptable Achille Bourjuge, installé au 13, 15 rue Lepneveu à Angers. Celui-ci projette la construction d'un pavillon à l'emplacement de celui visible actuellement en 1876. La maison pourrait avoir été augmentée vers 1882 si l'on en croit les matrices cadastrales. L'architecte de ce grand corps de logis, perpendiculaire à la Loire, pourrait être Ernest Dainville à qui Bourjuge avait déjà confié en 1865 un projet de maison à Angers puis, en 1877, la construction de son immeuble du [13, 15 rue Lenepveu](#). A la fin du XIXe siècle, la maison appartient à Paul Coulbault, avocat à Angers. Celui-ci procède vraisemblablement à la reconstruction du pavillon de jardin en 1898 (matrices cadastrales). Vers 1950, de nouveaux travaux sont entrepris par M. Bouillon, son nouveau propriétaire, sous la direction de l'architecte Henri Enguehard.

Professeur à l'Université catholique de l'Ouest (300 frs). Voir 3 P 5 /37/5 case 236. Projet d'agrandissement pour M. Bouillon avec plans et coupes par Henri Enguehard (1946-1948) (320 J, cont. 85, dossier 744).

Période(s) principale(s) : 3e quart 19e siècle ()

Dates : 1882 (daté par source)

Personne(s) liée(s) à l'histoire de l'oeuvre : Achille Bourjuge

Description

Étonnamment, et peut-être en raison de la forme de la parcelle, la maison déploie sa façade à cinq travées de baies perpendiculairement à la Loire. Les deux travées les plus à l'ouest pourraient avoir été rajoutées dans un second temps. A l'intérieur, les pièces, simples en profondeur, se répartissent de part et d'autre d'un escalier tournant central : salle à manger, cuisine et buanderie au rez-de-chaussée et chambres aux étages. Appuyé contre le pignon oriental du logis, le pavillon sur Loire, en brique et pierre, était accessible dans les années 1950 directement depuis la salle à manger par une volée de marches.

Éléments descriptifs

Matériau(x) du gros-oeuvre, mise en oeuvre et revêtement : moellon, enduit ; tuffeau

Matériau(x) de couverture : ardoise

Plan : plan rectangulaire régulier

Étage(s) ou vaisseau(x) : 1 étage carré, étage de comble

Couvrements :

Élévations extérieures : élévation à travées

Type(s) de couverture : toit à longs pans brisés

Escaliers : escalier intérieur : escalier tournant à retours avec jour

Statut, intérêt et protection

Construite *ex nihilo* quelques années avant les villas qui borderont le quai de Port-Boulet, la Martinière partage avec ces dernières et quelques autres à la Pointe les caractéristiques de ces premières maisons de villégiature s'apparentant plus à de grosses maisons bourgeoises ou de petits hôtels urbains (plan massé, élévation tripartite, décor). La distribution continue d'y perpétuer la formule inaugurée dans les maisons de notable du XVIII^e siècle avec les vestibule et escalier traversants dans l'axe central de la demeure.

Sites de protection : site classé

Protections :

Statut de la propriété : propriété privée

Références documentaires

Documents d'archive

- Archives départementales de Maine-et-Loire ; 3 P 5 / 37. **Matrices cadastrales, Bouchemaine.**
- Archives départementales de Maine-et-Loire ; 121 S 60. **Ponts et chaussées. Services spécial de la Loire. Département de Maine-et-Loire. Bouchemaine.**

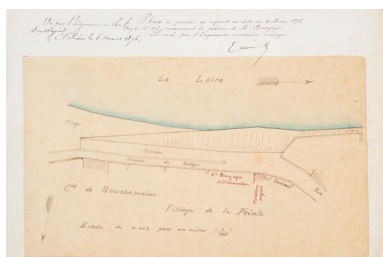
Documents figurés

- Villa Belle-Brise. Projet d'agrandissement par Henri Enguehard.** 1950. (Archives départementales de Maine-et-Loire ; 320 J, cont. 85, dossier 744).

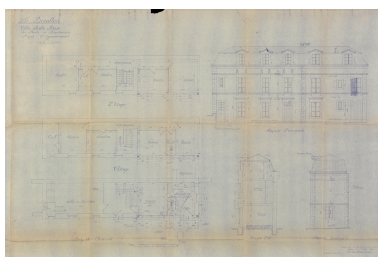
Bibliographie

- DURANDIÈRE, Ronan. **Confluence Maine-Loire. Diagnostic du patrimoine.** Département de Maine-et-Loire, 2016, 65 p.
- DURANDIÈRE, Ronan. **La confluence Maine-Loire. Territoire de villégiature.** Images Patrimoines en région, Nantes, Éditions 303, 2021, 136 p.

Illustrations



Plan joint au rapport en date du 3 mars 1976 concernant la pétition de M. Bourjuge. Dressé par l'ingénieur ordinaire. Repr. Armelle Maugin

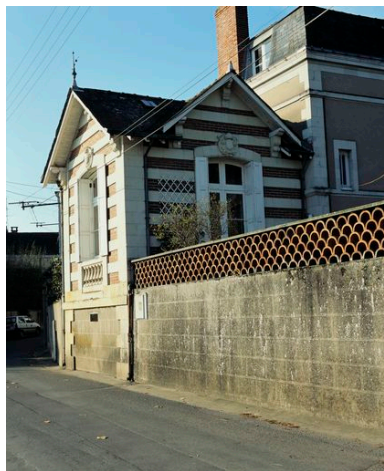


Villa Belle-Brise. Projet d'agrandissement par Henri Enguehard. 1950. Repr. Bruno Rousseau
IVR52_20164901144NUCA



La villa Belle-Brise et son pavillon. Vue depuis la rive gauche. Phot. Armelle Maugin
IVR52_20204900256NUCA

IVR52_20174901966NUCA



Vue du pavillon.
Phot. Bruno Rousseau
IVR52_20014910102XA

Dossiers liés

Dossiers de synthèse :

Bouchemaine : présentation de la commune (IA49010833) Pays de la Loire, Maine-et-Loire, Bouchemaine

Les maisons de villégiature de la confluence Maine-Loire (IA49010812) Pays de la Loire, Maine-et-Loire, Béhuard

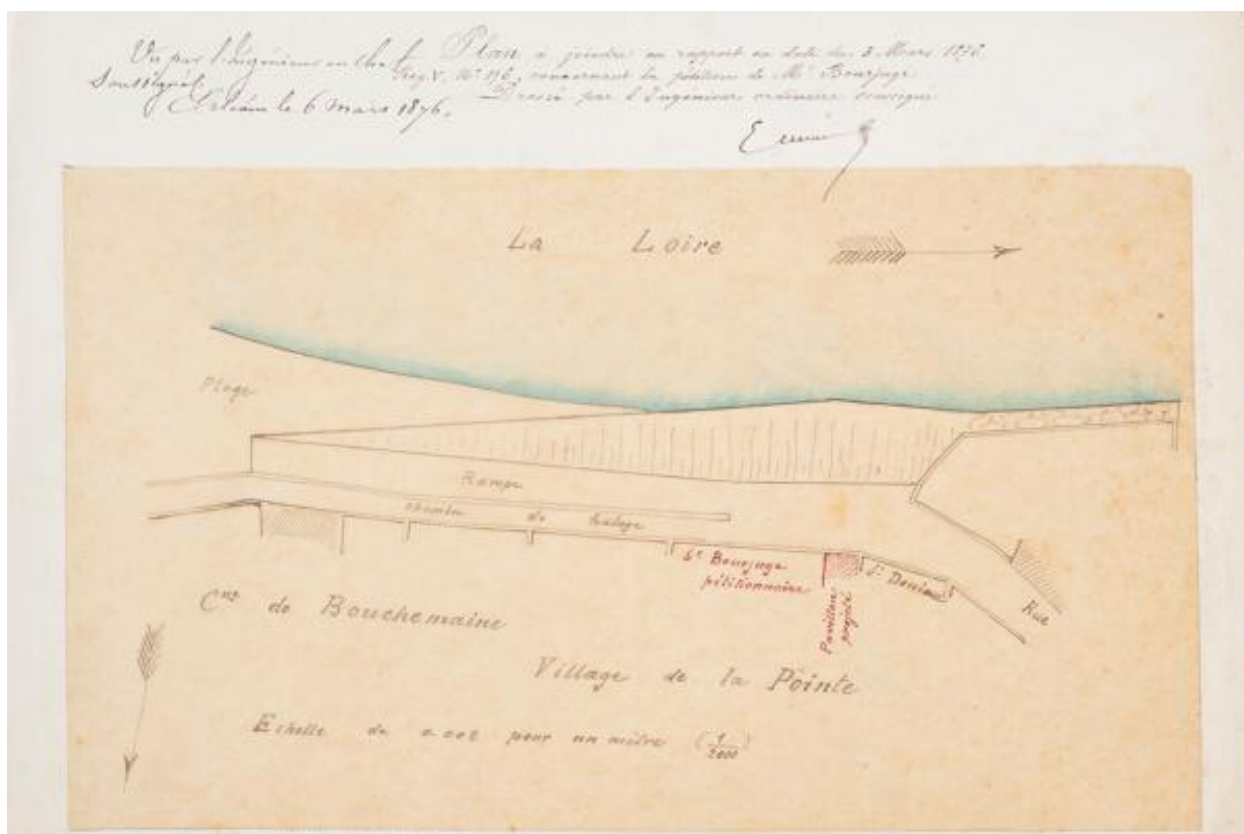
Oeuvre(s) contenue(s) :

Oeuvre(s) en rapport :

Écartis puis quartier de la Pointe-Chantourteau (IA49010811) Pays de la Loire, Maine-et-Loire, Bouchemaine

Auteur(s) du dossier : Ronan Durandière, Chloé Le Corre

Copyright(s) : (c) Conseil départemental de Maine-et-Loire - Conservation départementale du patrimoine



Plan joint au rapport en date du 3 mars 1876 concernant la pétition de M. Bourjuge. Dressé par l'ingénieur ordinaire.

Référence du document reproduit :

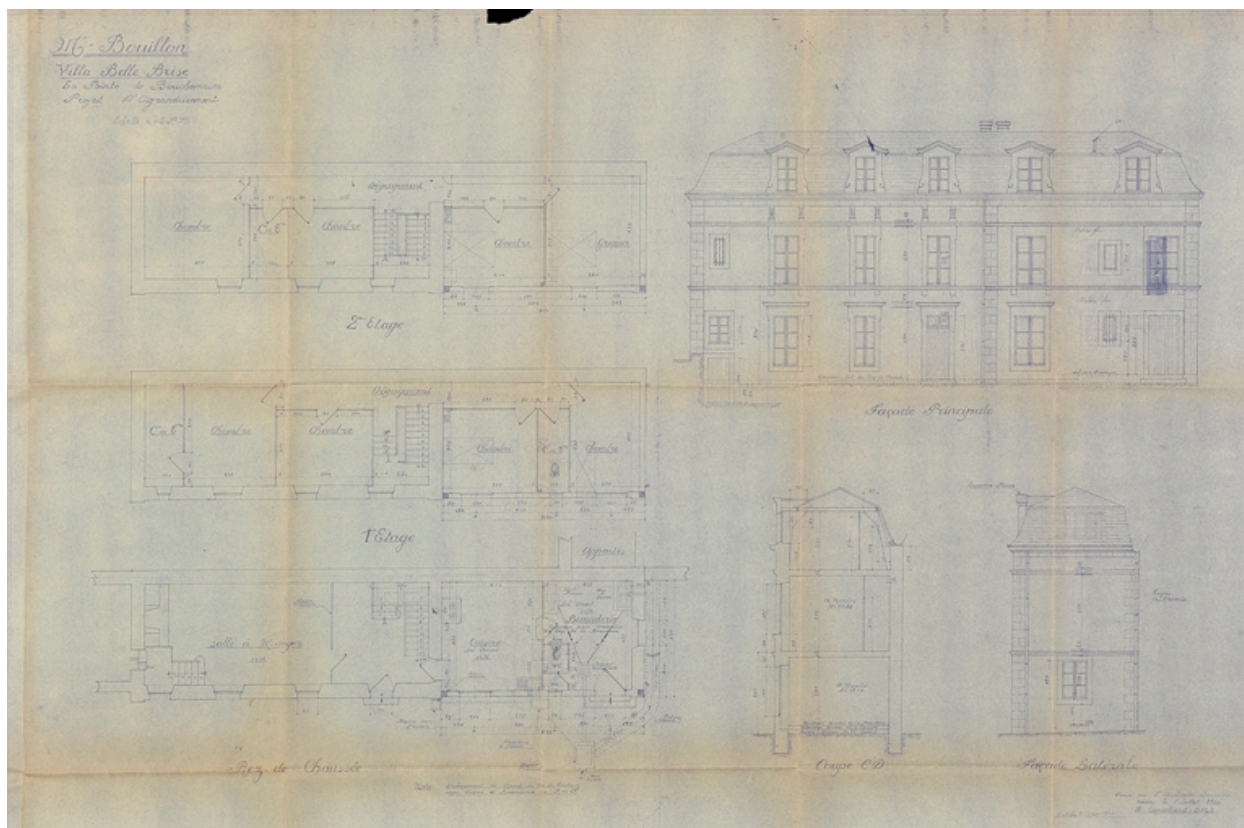
- Plan joint au rapport en date du 3 mars 1876 concernant la pétition de M. Bourjuge. Dressé par l'ingénieur ordinaire. (Archives départementales de Maine-et-Loire ; 120 S 60).

IVR52_20174901966NUCA

Auteur de l'illustration (reproduction) : Armelle Maugin

Date de prise de vue : 2017

(c) Archives départementales de Maine-et-Loire ; (c) Région Pays de la Loire - Inventaire général ; (c) Conseil départemental de Maine-et-Loire - Conservation départementale du patrimoine
communication libre, reproduction soumise à autorisation



Villa Belle-Brise. Projet d'agrandissement par Henri Enguehard. 1950.

Référence du document reproduit :

- **Villa Belle-Brise. Projet d'agrandissement par Henri Enguehard. 1950.** (Archives départementales de Maine-et-Loire ; 320 J, cont. 85, dossier 744).

IVR52_20164901144NUCA

Auteur de l'illustration (reproduction) : Bruno Rousseau

Date de prise de vue : 2016

(c) Conseil départemental de Maine-et-Loire - Conservation départementale du patrimoine ; (c) Archives départementales de Maine-et-Loire ; (c) Région Pays de la Loire - Inventaire général communication libre, reproduction soumise à autorisation



La villa Belle-Brise et son pavillon. Vue depuis la rive gauche.

IVR52_20204900256NUCA

Auteur de l'illustration : Armelle Maugin

Date de prise de vue : 2020

(c) Région Pays de la Loire - Inventaire général ; (c) Conseil départemental de Maine-et-Loire - Conservation départementale du patrimoine
communication libre, reproduction soumise à autorisation



Vue du pavillon.

IVR52_20014910102XA

Auteur de l'illustration : Bruno Rousseau

Date de prise de vue : 2001

(c) Conseil départemental de Maine-et-Loire - Conservation départementale du patrimoine ; (c) Région Pays de la Loire
- Inventaire général
communication libre, reproduction soumise à autorisation