

Pays de la Loire, Mayenne  
Mayenne  
6 quai Carnot

## **Minoterie dite les Grands Moulins de Mayenne - 6 quai Carnot, Mayenne**

### **Références du dossier**

Numéro de dossier : IA53000476  
Date de l'enquête initiale : 2001  
Date(s) de rédaction : 2001  
Cadre de l'étude : enquête thématique départementale rivière Mayenne  
Degré d'étude : étudié

### **Désignation**

Dénomination : minoterie  
Appellation : Grands Moulins de Mayenne

### **Compléments de localisation**

Milieu d'implantation : en ville  
Réseau hydrographique : la Mayenne  
Références cadastrales : 1984, AZ, 73

### **Historique**

Les moulins à farine, situés sur la rive droite de la Mayenne, en aval du pont à l'extrémité de l'ancienne chaussée, sont attestés au XIII<sup>e</sup> siècle. Ils furent alors donnés à l'abbaye de Fontaine-Daniel, à laquelle ils appartenaient encore en 1789 (Angot). Appelés au XIX<sup>e</sup> siècle les Grands Moulins de Mayenne, ils fonctionnaient grâce à 4 (?) roues hydrauliques verticales. La destruction de leur chaussée lors des travaux de canalisation de la Mayenne a entraîné leur suppression. Un nouveau moulin, autorisé par le décret du 13 novembre 1863, a alors été construit environ 550 mètres en aval, face au nouveau barrage à écluse. Doté d'abord d'une roue hydraulique unique, il a fonctionné, en outre, après la construction en 1893 d'un deuxième coursier, à l'aide d'une turbine. Une seconde turbine (turbine américaine du modèle n° 20 de la Maison Teisset, Chaption et Brault frères de Chartres) a remplacé la roue en 1906. En 1936, l'énergie hydraulique produite était évaluée à 120 chevaux. Une machine à vapeur assurait un complément d'énergie, pouvant s'élever à 150 chevaux. La capacité de mouture journalière était alors évaluée à 300 quintaux. Exploités par Malvault en 1863, par Denis Bouvet de la fin du XIX<sup>e</sup> siècle jusque dans les années 1920, puis par Georges Pellier, les Grands Moulins de Mayenne ont brûlé en novembre 1966 (datation par témoignage oral). En grande partie détruits, leurs bâtiments ont été remplacés par une laiterie, puis actuellement par un entrepôt commercial et un magasin de meubles. Depuis les années 1980, les turbines servent à l'alimentation d'une centrale hydroélectrique qui occupe une partie de cet entrepôt.

Période(s) principale(s) : 3<sup>e</sup> quart 19<sup>e</sup> siècle  
Dates : 1863 (daté par source)

### **Description**

Avant l'incendie de 1966, les Grands Moulin de Mayenne étaient installés sur la rive droite de la Mayenne. Ils s'adossaient partiellement au coteau. Les espaces de production étaient installés dans deux corps de bâtiment alignés, de trois étages carrés, placés perpendiculairement au cours de la rivière : le premier, d'une travée de large, couvert en pavillon, fut agrandi au sud-ouest après 1893 d'une construction en appentis ; le second, plus allongé, était surmonté d'une toiture en croupe. Il formait un seul bâtiment avec la partie, conservée aujourd'hui, dont les deux étages carrés supérieurs, aux ouvertures régulières à encadrements de pierre taillée de granite, et l'étage en surcroît étaient occupés par un ou des logements : en témoigne la présence aux fenêtres de garde-corps en fonte. D'après le plan des Ponts et Chaussées de 1893, la construction plus basse faisant retour au nord-est servait aussi d'habitation. Le bâtiment d'un étage, à plan triangulaire, qui s'y appuyait

abritait les bureaux. En avant, se trouvait un édifice à ossature métallique, placé lui aussi perpendiculairement au moulin ; sa proximité avec la cheminée laisse penser qu'il était occupé par la chaufferie nécessaire au fonctionnement de la machine à vapeur. Les entrées des voies d'eau qui permettaient l'alimentation des turbines sont encore bien visibles. Au nord, les deux canaux d'amenée formaient un coude. Au sud, un canal de fuite unique recueillait les eaux des deux coursiers. Une dépendance constituée de deux corps contigus à pignons couverts, établie parallèlement au moulin au sud-ouest, subsiste également, mais elle a été complètement remaniée.

### Éléments descriptifs

Matériau(x) du gros-oeuvre, mise en oeuvre et revêtement : granite, moellon

Matériau(x) de couverture : ardoise

Étage(s) ou vaisseau(x) : 3 étages carrés, étage en surcroît

Type(s) de couverture : toit à longs pans, croupe ; toit à longs pans, pignon couvert ; toit en pavillon ; appentis

Énergies : énergie hydraulique turbine hydraulique ; énergie thermique ; amplificateur ; générateur ; convertisseur

### Typologies et état de conservation

Typologies : moulin de rive

État de conservation : vestiges

### Statut, intérêt et protection

Statut de la propriété : propriété privée

### Références documentaires

#### Documents d'archive

- **Ravitaillement. Tableau des minoteries et moulins d'après l'importance de leur production, 1914, 1917.**  
Archives départementales de la Mayenne, Laval : 6 M 629
- **Ravitaillement. Liste des moulins et minoteries du département, 1935.**  
Archives départementales de la Mayenne, Laval : 6 M 630
- **Enquête préalable au contingentement de la production des moulins, 1936.**  
Archives départementales de la Mayenne, Laval : 6 M 631
- **Bulletin de recensement pour la formation des patentes.**  
1900, 1906  
Archives départementales de la Mayenne, Laval : P 420
- **Grands Moulins de Mayenne, 1893, 1906.**  
Archives départementales de la Mayenne, Laval : S 541
- **Grands Moulins de Mayenne, 1893, 1906.**  
Archives départementales de la Mayenne, Laval : S 90274

#### Documents figurés

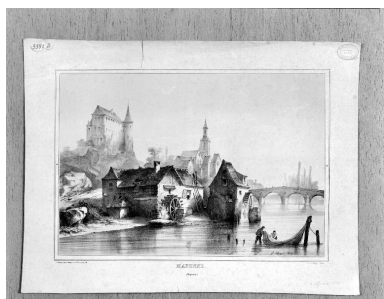
- **Mayenne (Mayenne)** / dessiné par V. Lefranc et gravé par Dopter. Paris : Dopter, 1839. 1 est. : lithographie.  
Musée du Vieux-Château, Laval : 3351/2
- **Les Moulins de Mayenne. Vue prise de la rive gauche** / dessiné et gravé par J.-B. Messenger ; imprimé à Paris par A. Bry. 1 est. : lithographie. Dans : **La Mayenne pittoresque** / Jean-Baptiste et Léon Messenger. Laval : Messenger, 1847, pl. 21  
Musée du Vieux-Château, Laval : 2996

- **Mayenne** / dessiné par Fleury et gravé par Boullemier. [sl] : [sn], 1ère moitié 19e siècle. 1 est.  
Musée du Vieux-Château, Laval : 3349/2
- **Vieux Mayenne. Les Grands Moulin, Notre-Dame et la prison, vers 1864** / phot. par A. Chevrinais. [s.l.] : [s.n.], [avant 1917]. 1 impr. photoméc. (carte postale).  
Collection particulière
- **Grands Moulins de Mayenne : plan d'ensemble, plan de détails et coupe des coursier** / dessiné par Simonet. 1893. 1 dess. : encre et aquarelle.  
Archives départementales de la Mayenne, Laval : S 541
- **Mayenne. Le viaduc et le Grand Moulin.** Paris : Léon et Lévy, 1er quart 20e siècle. 1 impr. photoméc. (carte postale). (1)  
Archives départementales de la Mayenne, Laval : 5 Fi 11
- **Mayenne. Les Grands Moulins.** Paris : Léon et Lévy, 1er quart 20e siècle. 1 impr. photoméc. (carte postale). (50).  
Archives départementales de la Mayenne, Laval : 5 Fi 11

## Bibliographie

- ANGOT, Alphonse-Victor (abbé), GAUGAIN, Ferdinand (abbé). **Dictionnaire historique, topographique et biographique de la Mayenne.** Laval : A. Goupil, 4 vol., 1900-1910.  
t. 2, p. 839

## Illustrations



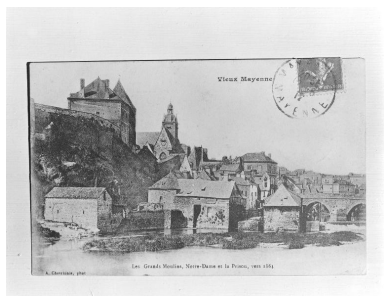
Vue d'aval des Grands Moulins de Mayenne avant leur reconstruction.  
Autr. Lefranc, Autr. Dopter,  
Phot. François (reproduction) Lasa  
IVR52\_20025300014X



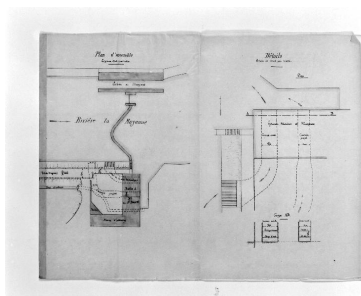
Vue d'aval des Grands Moulins de Mayenne avant leur reconstruction.  
Autr. Jean-Baptiste Messenger,  
Phot. François (reproduction) Lasa  
IVR52\_20025300020X



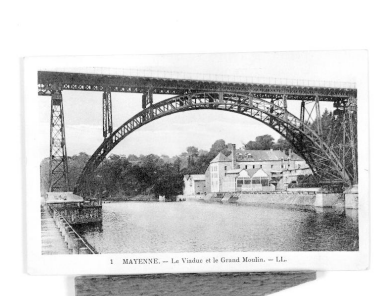
Vue d'aval des Grands Moulins de Mayenne avant leur reconstruction.  
Autr. Fleury, Autr. Boullemier,  
Phot. François (reproduction) Lasa  
IVR52\_20025300037X



Vue d'aval des Grands Moulins de Mayenne, vers 1864, avant leur reconstruction.  
Autr. A. Chevrinais, Phot. François (reproduction) Lasa

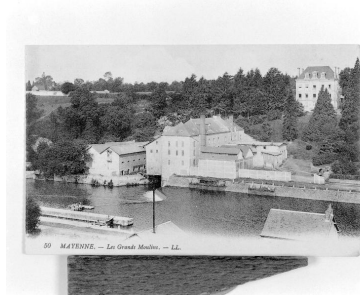


Plan d'ensemble du site d'écluse et du moulin ; plan de détail et coupe des coursiers .  
Autr. A. Simonet, Phot. François (reproduction) Lasa



Vue d'ensemble du moulin à travers l'arche du viaduc situé en amont .  
Autr. Léon et Lévy, Phot. François (reproduction) Lasa  
IVR52\_20015300372XB

IVR52\_20025300793XB



Vue d'ensemble du moulin depuis la rive gauche.  
Autr. Léon et Lévy, Phot.  
François (reproduction) Lasa  
IVR52\_20015300369XB

IVR52\_20015300404X



Vue d'ensemble du site du moulin détruit, depuis le viaduc.  
Phot. François Lasa  
IVR52\_20025301207X



Site du moulin détruit et remplacé par un entrepôt commercial : à gauche d'anciennes dépendances remaniées.  
Phot. François Lasa  
IVR52\_20015300448X



Ancien logement du meunier.  
Phot. François Lasa  
IVR52\_20015300444X

## Dossiers liés

Est partie constituante de : Site d'écluse - L'Ecluse-de-Mayenne, Mayenne (IA53000475) Pays de la Loire, Mayenne, Mayenne, l'Ecluse-de-Mayenne,

### Dossiers de synthèse :

Les moulins, les minoteries et les usines de l'aire d'étude "Rivière Mayenne" (IA53000590)

### Oeuvre(s) contenue(s) :

Auteur(s) du dossier : Nicolas Foisneau

Copyright(s) : (c) Région Pays de la Loire - Inventaire général ; (c) Conseil départemental de la Mayenne



Vue d'aval des Grands Moulins de Mayenne avant leur reconstruction.

Référence du document reproduit :

- **Mayenne (Mayenne)** / dessiné par V. Lefranc et gravé par Dopter. Paris : Dopter, 1839. 1 est. : lithographie.  
Musée du Vieux-Château, Laval : 3351/2

IVR52\_20025300014X

Auteur de l'illustration : François (reproduction) Lasa

Auteur du document reproduit : Lefranc, Dopter

Date de prise de vue : 2002

(c) Ville de Laval

reproduction soumise à autorisation du titulaire des droits d'exploitation



Vue d'aval des Grands Moulins de Mayenne avant leur reconstruction.

Référence du document reproduit :

- **Les Moulins de Mayenne. Vue prise de la rive gauche** / dessiné et gravé par J.-B. Messenger ; imprimé à Paris par A. Bry. 1 est. : lithographie. Dans : **La Mayenne pittoresque** / Jean-Baptiste et Léon Messenger. Laval : Messenger, 1847, pl. 21  
Musée du Vieux-Château, Laval : 2996

IVR52\_20025300020X

Auteur de l'illustration : François (reproduction) Lasa

Auteur du document reproduit : Jean-Baptiste Messenger

Date de prise de vue : 2002

(c) Editions Messenger

reproduction soumise à autorisation du titulaire des droits d'exploitation



Vue d'aval des Grands Moulins de Mayenne avant leur reconstruction.

Référence du document reproduit :

- **Mayenne** / dessiné par Fleury et gravé par Boullemier. [sl] : [sn], 1ère moitié 19e siècle. 1 est. Musée du Vieux-Château, Laval : 3349/2

IVR52\_20025300037X

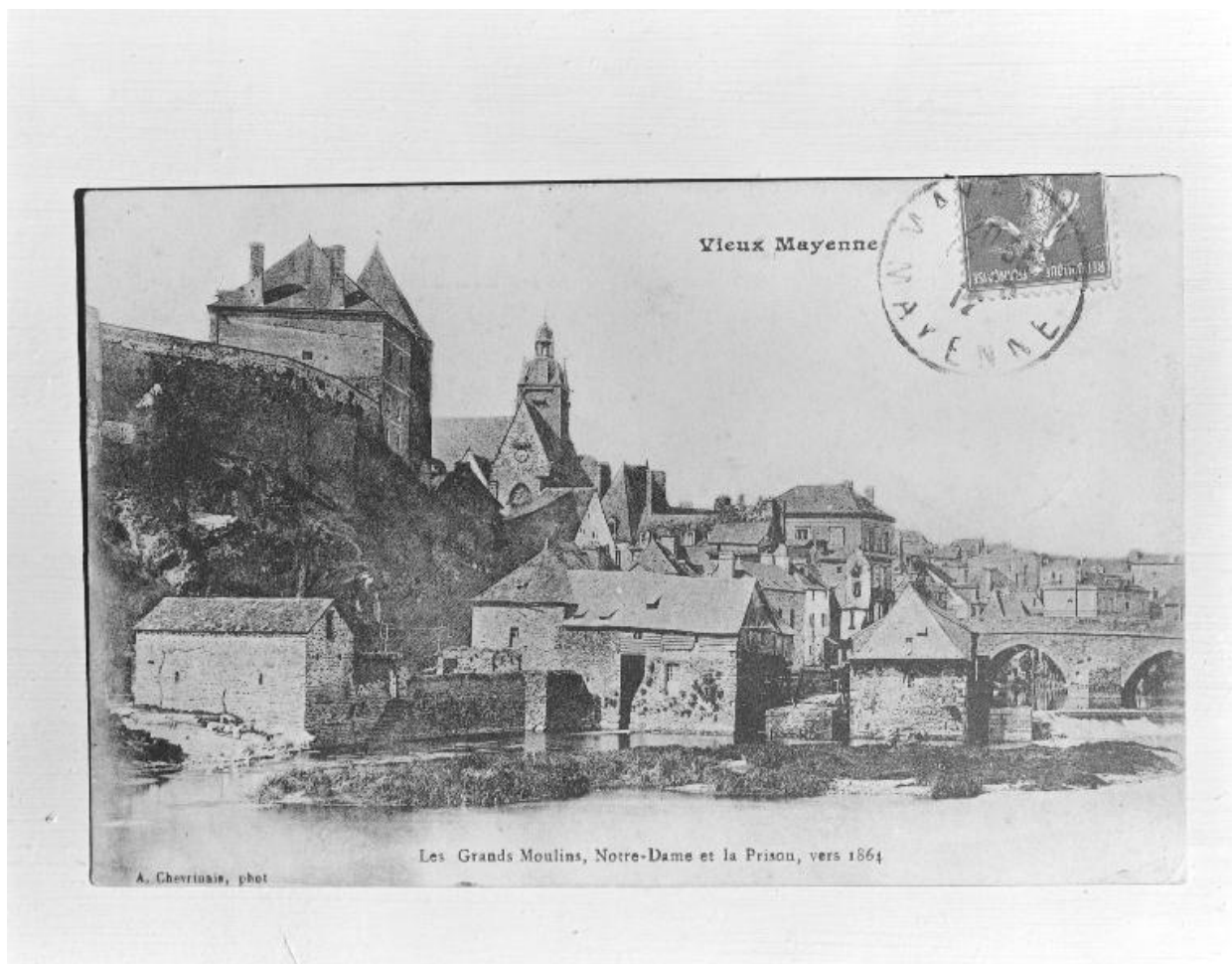
Auteur de l'illustration : François (reproduction) Lasa

Auteur du document reproduit : Fleury, Boullemier

Date de prise de vue : 2002

(c) Ville de Laval

reproduction soumise à autorisation du titulaire des droits d'exploitation



Vue d'aval des Grands Moulins de Mayenne, vers 1864, avant leur reconstruction.

Référence du document reproduit :

- **Vieux Mayenne. Les Grands Moulin, Notre-Dame et la prison, vers 1864** / phot. par A. Chevrinais. [s.l.] : [s.n.], [avant 1917]. 1 impr. photoméc. (carte postale).  
Collection particulière

IVR52\_20025300793XB

Auteur de l'illustration : François (reproduction) Lasa

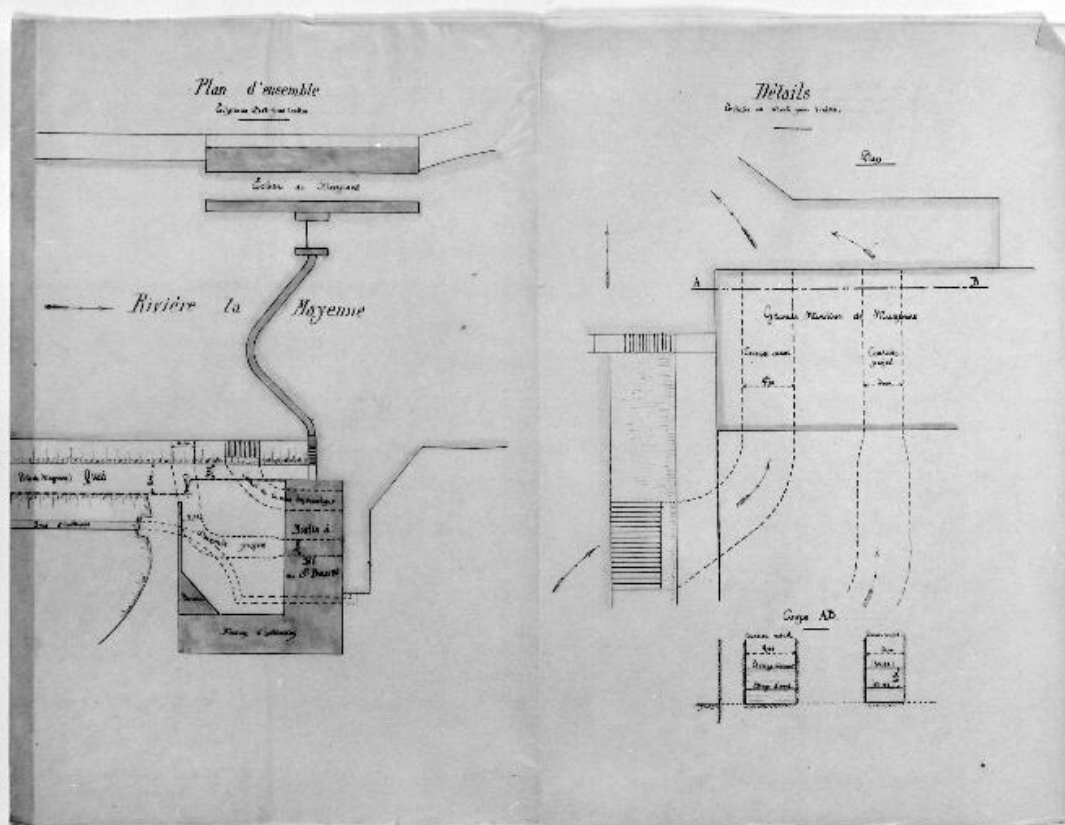
Auteur du document reproduit : A. Chevrinais

Date de prise de vue : 2002

(c) Collection particulière

reproduction soumise à autorisation du titulaire des droits d'exploitation





Plan d'ensemble du site d'écluse et du moulin ; plan de détail et coupe des coursiers .

Référence du document reproduit :

- **Grands Moulins de Mayenne : plan d'ensemble, plan de détails et coupe des coursier** / dessiné par Simonet. 1893. 1 dess. : encre et aquarelle.  
Archives départementales de la Mayenne, Laval : S 541

IVR52\_20015300404X

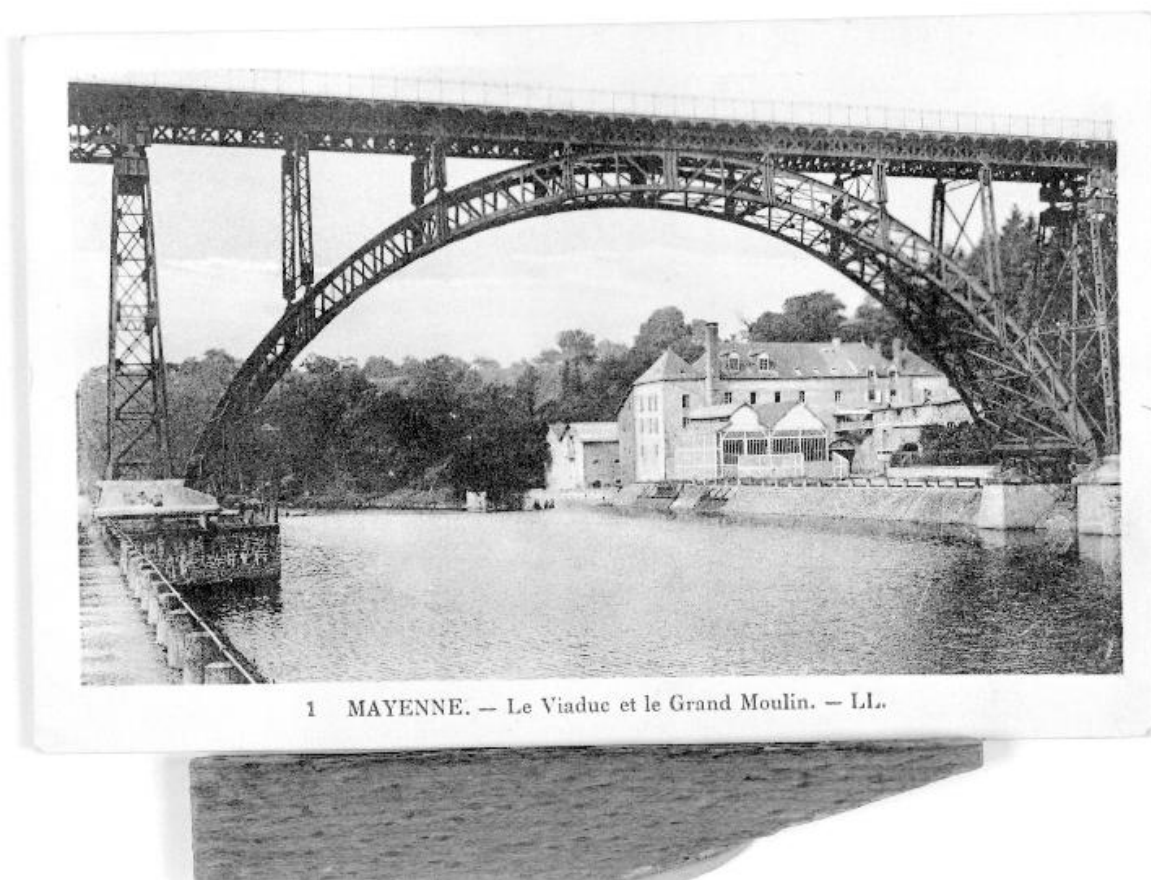
Auteur de l'illustration : François (reproduction) Lasa

Auteur du document reproduit : A. Simonet

Date de prise de vue : 2001

(c) Conseil départemental de la Mayenne

reproduction soumise à autorisation du titulaire des droits d'exploitation



Vue d'ensemble du moulin à travers l'arche du viaduc situé en amont .

Référence du document reproduit :

- **Mayenne. Le viaduc et le Grand Moulin.** Paris : Léon et Lévy, 1er quart 20e siècle. 1 impr. photoméc. (carte postale). (1)  
Archives départementales de la Mayenne, Laval : 5 Fi 11

IVR52\_20015300372XB

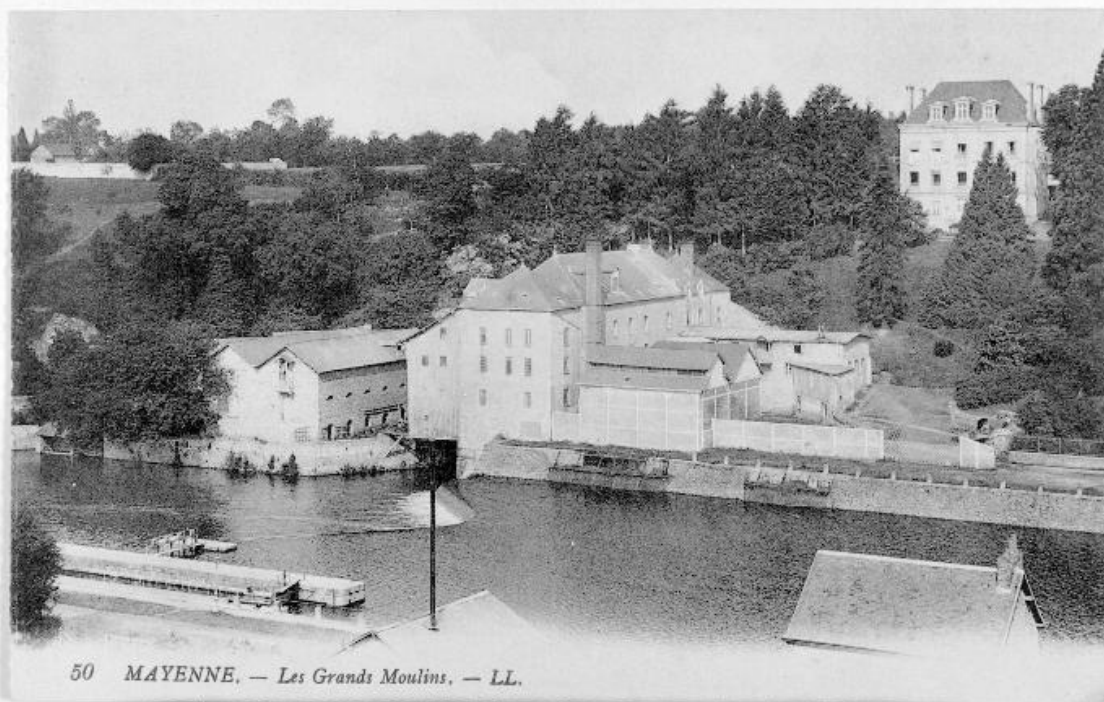
Auteur de l'illustration : François (reproduction) Lasa

Auteur du document reproduit : Léon et Lévy

Date de prise de vue : 2001

(c) Editions Léon et Lévy

reproduction soumise à autorisation du titulaire des droits d'exploitation



Vue d'ensemble du moulin depuis la rive gauche.

Référence du document reproduit :

- **Mayenne. Les Grands Moulins.** Paris : Léon et Lévy, 1er quart 20e siècle. 1 impr. photoméc. (carte postale). (50).  
Archives départementales de la Mayenne, Laval : 5 Fi 11

IVR52\_20015300369XB

Auteur de l'illustration : François (reproduction) Lasa

Auteur du document reproduit : Léon et Lévy

Date de prise de vue : 2001

(c) Editions Léon et Lévy

reproduction soumise à autorisation du titulaire des droits d'exploitation



Vue d'ensemble du site du moulin détruit, depuis le viaduc.

IVR52\_20025301207X

Auteur de l'illustration : François Lasa

Date de prise de vue : 2002

(c) Région Pays de la Loire - Inventaire général

reproduction soumise à autorisation du titulaire des droits d'exploitation



Site du moulin détruit et remplacé par un entrepôt commercial : à gauche d'anciennes dépendances remaniées.

IVR52\_20015300448X

Auteur de l'illustration : François Lasa

Date de prise de vue : 2001

(c) Région Pays de la Loire - Inventaire général

reproduction soumise à autorisation du titulaire des droits d'exploitation



Ancien logement du meunier.

IVR52\_20015300444X

Auteur de l'illustration : François Lasa

Date de prise de vue : 2001

(c) Région Pays de la Loire - Inventaire général

reproduction soumise à autorisation du titulaire des droits d'exploitation