

Pays de la Loire, Loire-Atlantique  
Saint-Brevin-les-Pins  
Saint-Brevin-l'Océan  
55 boulevard de l' Océan

## Casino de Saint-Brevin-l'Océan

### Références du dossier

Numéro de dossier : IA44005075  
Date de l'enquête initiale : 1995  
Date(s) de rédaction : 1996  
Cadre de l'étude : enquête thématique régionale patrimoine de la villégiature  
Degré d'étude : étudié

### Désignation

Dénomination : casino  
Appellation : de Saint-Brévin-l'Océan  
Parties constituantes non étudiées : dépendance, parc

### Compléments de localisation

Milieu d'implantation : en ville  
Références cadastrales : 2012, AS, 480

### Historique

Un premier casino est construit en 1886 pour la Société des bains de mer et terrains de Saint-Brevin-l'Océan par l'architecte parisien Leroux. Cet établissement, établi sur un plan en U, présentait une terrasse devant le boulevard de l'Océan. Ce premier casino est une construction légère, d'un type usité pour les hangars, dont les fondations s'enfonçaient dans le sable à 0,60m de profondeur, la couverture d'ardoise était à claire-voie, les murs et les plafonds en papier tendu sur une toile légère clouée sur des châssis.

Le casino est vendu en 1890 à Paul Bernard Carrère de Nabat, propriétaire de la villa Maud à Saint-Brevin-les-Pins. L'édifice est alors dans un état de délabrement constaté par les architectes Aubry, de Nantes, et Charpentier, de Paimbœuf, désignés comme experts par le tribunal de Première Instance de Paimbœuf. Ce premier casino est démoli pour faire place à un autre édifice, au même endroit. Celui-ci est construit sous la direction de l'architecte parisien, Maurice Chaize. Les travaux commencent avec l'entrepreneur brévinçois Corneteau mais, suite à un éboulement survenu le 19 février 1892, Paul Carrère de Nabat confie la suite de l'opération à un certain Leroux, entrepreneur brévinçois. En 1912, le casino devient la propriété de la Société anonyme du Grand Hôtel et du Casino. Des tennis sont construits en 1923 par la Société Delonca et Cohas. L'ensemble est remanié en 1938, il est inauguré le 10 juillet 1938 : les tours de l'avant-corps de l'entrée ont aujourd'hui disparu, les toitures ont été simplifiées, les éléments de menuiserie (portique, balcons) et le décor peint de la façade antérieure ont également été supprimés ; les dépendances, situées au sud de ce bâtiment, actuellement détruites, existaient encore sur le cadastre de 1940. Au début de la Seconde Guerre mondiale, le casino devient une annexe du Collège Stanislas de Paris, avant d'être investi par l'occupant.

Période(s) principale(s) : 4e quart 19e siècle

Dates : 1884 (daté par source)

Auteur(s) de l'oeuvre : Maurice Chaize (architecte, attribution par source), Corneteau (entrepreneur, attribution par source), Leroux (entrepreneur, attribution par source)

### Description

Avant son remaniement en 1938, le casino se compose d'un corps de bâtiment principal à deux étages carré et étage de comble, couvert d'un toit en ardoise. L'entrée, au nord, est matérialisée par deux petites tours carrées terminées par des

toits en pavillon surmontés d'importants épis de faîtage. Au sud, une tour arrondie marque l'extrémité de l'édifice ; elle est également ornée d'un épi de faîtage. Un deuxième corps de bâtiment prolonge le casino au nord. Cette partie de l'édifice est en rez-de-chaussée surélevé avec étage de comble en surcroît ; le rez-de-chaussée est en brique et une galerie sur poteaux en bois se prolongeant au-delà de la toiture abrite une partie de l'élévation principale. Le pavillon principal est agrémenté d'un décor de mosaïque à formes géométriques. Le premier étage est souligné par une série de balcons à garde-corps en bois que l'on retrouve au dernier étage de la tour, au sud.

### Eléments descriptifs

Matériau(x) du gros-oeuvre, mise en oeuvre et revêtement : enduit

Matériau(x) de couverture : ardoise

Plan : plan rectangulaire régulier

Étage(s) ou vaisseau(x) : sous-sol, rez-de-chaussée, 2 étages carrés, étage de comble

Type(s) de couverture : toit à longs pans ; croupe ; noue

### Typologies et état de conservation

Typologies : pittoresque

État de conservation : remanié

### Décor

Techniques : menuiserie, mosaïque

Précision sur les représentations :

Garde-corps des balcons, poteaux de galerie ; bandeau et jambes.

### Statut, intérêt et protection

Statut de la propriété : propriété privée

### Illustrations



Elévation antérieure,  
vue du nord-ouest. Carte  
postale, [début 20e siècle].  
Repro. Denis Pillet,  
Autr. Artaud-Nozais  
IVR52\_19954400070X



Elévation latérale sud-  
est, début 20e siècle.  
Repro. Denis Pillet  
IVR52\_19954400068X



Elévation antérieure. Carte  
postale, 1er quart 20e siècle.  
Repro. Denis Pillet  
IVR52\_20004400878X



Vue du casino depuis la plage.  
Autr. Vassellier, Repro. Denis Pillet  
IVR52\_20094400937NUCA

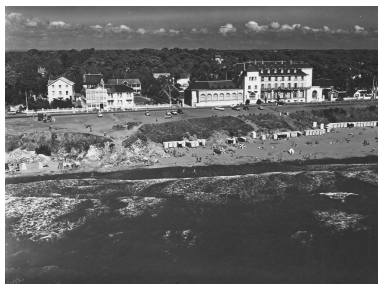


Casino, début 20e siècle.  
Phot. Vassellier, Repro. Denis Pillet  
IVR52\_20094400917NUCA



Dépendances.  
Repro. Denis Pillet  
IVR52\_19974401918X

Dépendances.  
Repro. Denis Pillet  
IVR52\_19974401925X



Vue d'ensemble,  
photographie aérienne.  
Repro. Denis Pillet  
IVR52\_20094400895NUCA



Vue d'ensemble,  
photographie aérienne.  
Repro. Denis Pillet  
IVR52\_20094400894NUCA



Elévation antérieure,  
photographie aérienne.  
Repro. Denis Pillet  
IVR52\_20094400893NUCA



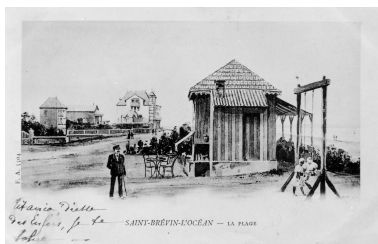
Elévation antérieure  
vue du nord-ouest.  
Phot. Denis Pillet  
IVR52\_19964400752X



Elévation antérieure vue du sud-ouest.  
Phot. Denis Pillet  
IVR52\_19964400753X



Actuel casino-Hôtel du Beryl.  
Phot. Denis Pillet  
IVR52\_20114401188NUCA



Vue du casino et de la buvette, 53  
boulevard de l'Océan. Carte postale  
d'après aquarelle, [début 20e siècle].  
Repro. Denis Pillet  
IVR52\_19954400101X

## Dossiers liés

### Dossiers de synthèse :

Casinos de la Côte de Jade (IA44004965)

### Oeuvre(s) contenue(s) :

### Oeuvre(s) en rapport :

Station balnéaire de Saint-Brevin-l'Océan (IA44005088) Pays de la Loire, Loire-Atlantique, Saint-Brevin-les-Pins

Auteur(s) du dossier : Anne Duflos, Agathe Aoustin

Copyright(s) : (c) Région Pays de la Loire - Inventaire général



Elévation antérieure, vue du nord-ouest. Carte postale, [début 20e siècle].

IVR52\_19954400070X

Auteur de l'illustration (reproduction) : Denis Pillet

Auteur du document reproduit : Artaud-Nozais

(c) Région Pays de la Loire - Inventaire général ; (c) Collection particulière  
communication libre, reproduction soumise à autorisation



Elévation latérale sud-est, début 20e siècle.

Référence du document reproduit :

- "4053. St-Brévin-l'Océan - Le Casino". Carte postale, Nantes, Saint-Nazaire, [début 20e siècle]. (Collection particulière).

IVR52\_19954400068X

Auteur de l'illustration (reproduction) : Denis Pillet

(c) Région Pays de la Loire - Inventaire général  
communication libre, reproduction soumise à autorisation





Elévation antérieure. Carte postale, 1er quart 20e siècle.

IVR52\_20004400878X

Auteur de l'illustration (reproduction) : Denis Pillet

(c) Région Pays de la Loire - Inventaire général ; (c) Collection particulière  
communication libre, reproduction soumise à autorisation



Vue du casino depuis la plage.

Référence du document reproduit :

- Carte postale, début 20e siècle. (Archives départementales de Loire-Atlantique).

IVR52\_20094400937NUCA

Auteur de l'illustration (reproduction) : Denis Pillet

Auteur du document reproduit : Vassellier

(c) Région Pays de la Loire - Inventaire général ; (c) Conseil départemental de Loire-Atlantique  
communication libre, reproduction soumise à autorisation



Casino, début XXe siècle.

Référence du document reproduit :

- Carte postale, début 20e siècle. (Archives départementales de Loire-Atlantique).

IVR52\_20094400917NUCA

Auteur de l'illustration : Vassellier, Auteur de l'illustration (reproduction) : Denis Pillet  
(c) Région Pays de la Loire - Inventaire général ; (c) Conseil départemental de Loire-Atlantique  
communication libre, reproduction soumise à autorisation





Dépendances.

IVR52\_19974401918X

Auteur de l'illustration (reproduction) : Denis Pillet

(c) Région Pays de la Loire - Inventaire général  
communication libre, reproduction soumise à autorisation

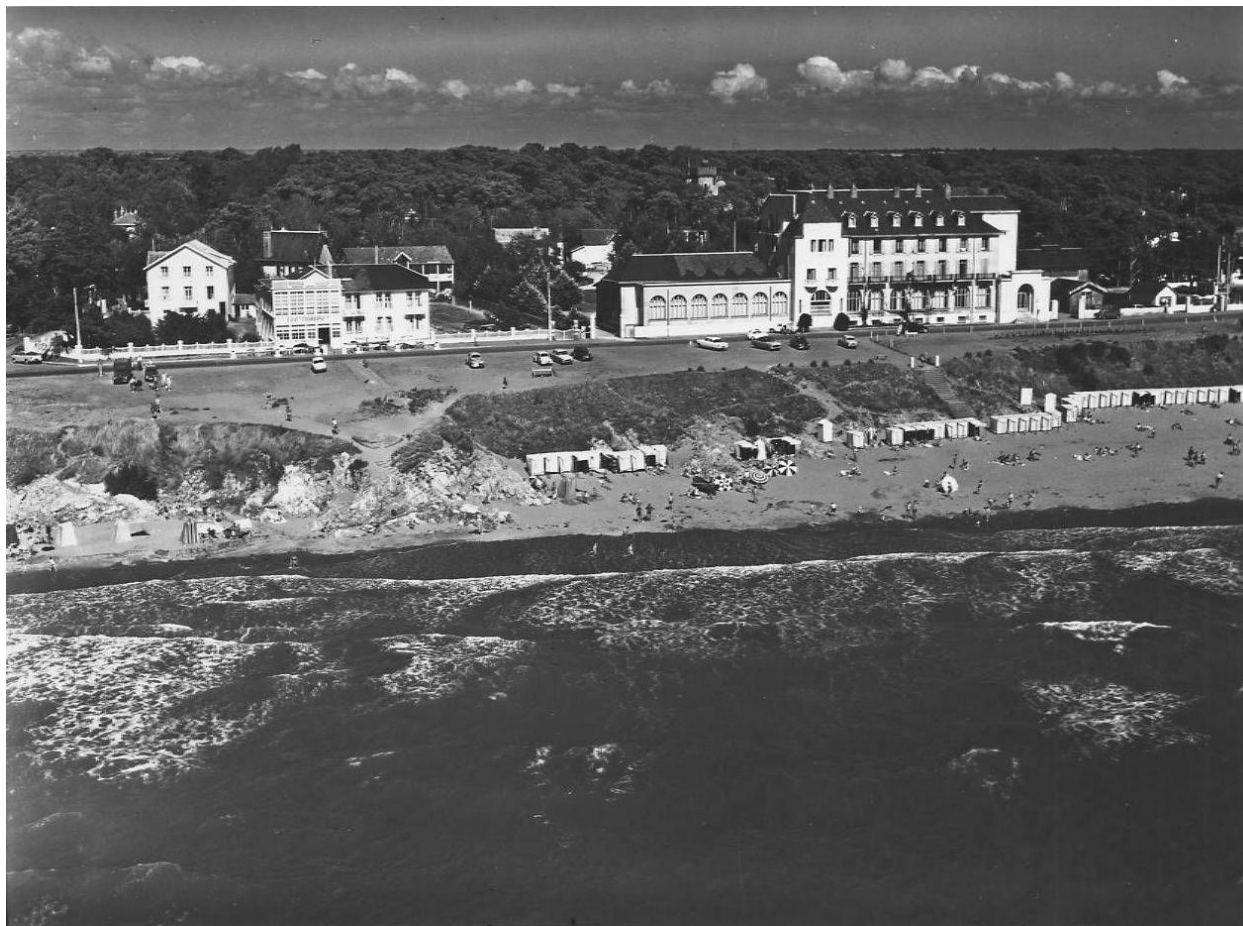
Dépendances.

IVR52\_19974401925X

Auteur de l'illustration (reproduction) : Denis Pillet

(c) Région Pays de la Loire - Inventaire général

communication soumise à autorisation, reproduction soumise à autorisation



Vue d'ensemble, photographie aérienne.

Référence du document reproduit :

- Ancienne photographie. (Archives départementales de Loire-Atlantique ; Fonds Lapie).

IVR52\_20094400895NUCA

Auteur de l'illustration (reproduction) : Denis Pillet

(c) Région Pays de la Loire - Inventaire général ; (c) Conseil départemental de Loire-Atlantique  
communication libre, reproduction soumise à autorisation



Vue d'ensemble, photographie aérienne.

Référence du document reproduit :

- Ancienne photographie. (Archives départementales de Loire-Atlantique ; Fonds Lapie).

IVR52\_20094400894NUCA

Auteur de l'illustration (reproduction) : Denis Pillet

(c) Région Pays de la Loire - Inventaire général ; (c) Conseil départemental de Loire-Atlantique  
communication libre, reproduction soumise à autorisation





Elévation antérieure, photographie aérienne.

Référence du document reproduit :

- Ancienne photographie. (Archives départementales de Loire-Atlantique ; Fonds Lapie).

IVR52\_20094400893NUCA

Auteur de l'illustration (reproduction) : Denis Pillet

(c) Région Pays de la Loire - Inventaire général ; (c) Conseil départemental de Loire-Atlantique  
communication libre, reproduction soumise à autorisation



Elévation antérieure vue du nord-ouest.

IVR52\_19964400752X

Auteur de l'illustration : Denis Pillet

(c) Région Pays de la Loire - Inventaire général  
communication libre, reproduction soumise à autorisation



Elévation antérieure vue du sud-ouest.

IVR52\_19964400753X

Auteur de l'illustration : Denis Pillet

(c) Région Pays de la Loire - Inventaire général  
communication libre, reproduction soumise à autorisation



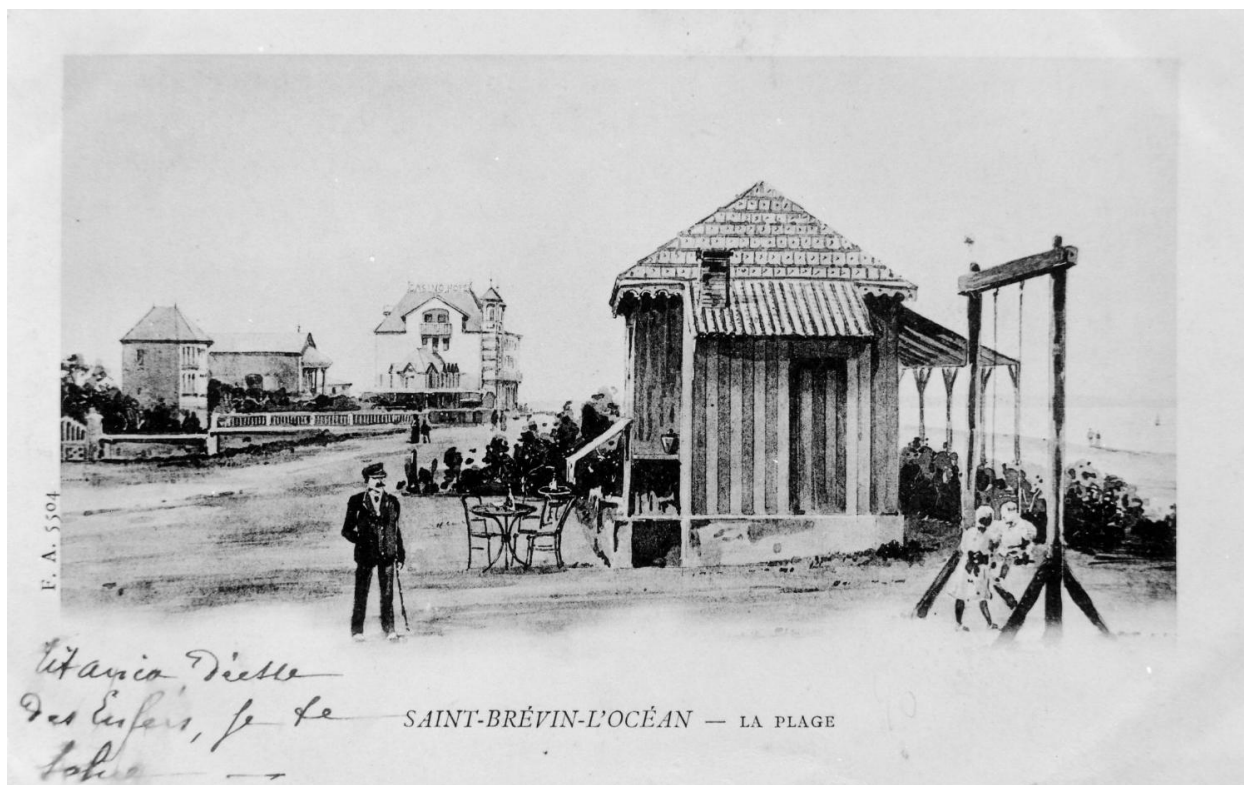
Actuel casino-Hôtel du Beryl.

IVR52\_20114401188NUCA

Auteur de l'illustration : Denis Pillet

(c) Région Pays de la Loire - Inventaire général  
communication libre, reproduction soumise à autorisation





Vue du casino et de la buvette, 53 boulevard de l'Océan. Carte postale d'après aquarelle, [début 20e siècle].

IVR52\_19954400101X

Auteur de l'illustration (reproduction) : Denis Pillet

(c) Région Pays de la Loire - Inventaire général ; (c) Collection particulière  
communication libre, reproduction soumise à autorisation