

Pays de la Loire, Maine-et-Loire  
Angers  
quartier Centre-ville  
56 boulevard Henri-Arnauld

## Maison de négociant, 56 boulevard Henri-Arnauld

### Références du dossier

Numéro de dossier : IA49000983  
Date de l'enquête initiale : 1990  
Date(s) de rédaction : 1990, 2004  
Cadre de l'étude : inventaire topographique Angers intra-muros  
Degré d'étude : étudié

### Désignation

Dénomination : maison  
Genre du destinataire : de négociant  
Parties constituantes non étudiées : cour, entrepôt commercial

### Compléments de localisation

Milieu d'implantation : en ville  
Références cadastrales : 1980, HI, 75 ; 1999, HI, 75

### Historique

Maison construite pour Clément Belouin, négociant en cuir vert, par l'architecte Charles Berthelot, sur des plans datés de 1912 (attribution et datation par source). Un cartouche au premier niveau de la façade porte les dates 1887 et 1985, sans rapport avec des périodes de construction (liées à des personnes ?). La cour a été ultérieurement lotie. Sa destruction est intervenue en mars 2004 dans le cadre de la ZAC du Front-de-Maine.

Période(s) principale(s) : 1er quart 20e siècle  
Dates : 1887 (porte la date), 1912 (daté par source), 1985 (daté par source)  
Auteur(s) de l'oeuvre : Charles Berthelot (architecte, attribution par source)  
Personne(s) liée(s) à l'histoire de l'oeuvre : Clément Belouin (commanditaire, attribution par source)

### Description

Maison à un corps de logis massé, en schiste enduit, à deux étages carrés sur rue mais un seul sur cour : la couverture à deux longs pans est asymétrique en coupe transversale rue-cour. La façade présente une travée simple à gauche, une travée à fenêtres jumelées à droite.

### Éléments descriptifs

Matériau(x) du gros-oeuvre, mise en oeuvre et revêtement : schiste ; enduit ; moellon  
Matériau(x) de couverture : ardoise  
Étage(s) ou vaisseau(x) : sous-sol, 2 étages carrés  
Élévations extérieures : élévation à travées  
Type(s) de couverture : toit à longs pans ; pignon couvert  
Escaliers : escalier dans-oeuvre : escalier tournant à retours sans jour, en charpente

### Typologies et état de conservation

Typologies : maison d'entrepreneur, à entrepôt intégré (type D)

État de conservation : détruit

## Décor

Techniques : fonderie

Représentations : ornement végétal ; ornement géométrique

Précision sur les représentations :

Un riche décor d'arabesques et de motifs végétaux de style 1900 orne les garde-corps en fonte des balcons et des baies.

## Statut, intérêt et protection

Architecture mi résidentielle - mi professionnelle, caractéristique des quartiers de la basse ville reconstruits au 19<sup>e</sup> siècle de part et d'autre de la rivière, dans le quartier Thiers-Boisnet comme sur ce boulevard Henri-Arnauld. L'espace de travail est ici intégré au logis, dont il occupe tout le rez-de-chaussée avant de s'étendre en profondeur sur le restant de la parcelle. La structure des ouvertures du premier niveau reflète bien sur la rue le compartimentage intérieur (baie commerciale du magasin, large fenêtre du bureau et porte d'entrée de l'habitation). Les balcons ventrus d'esprit 1900 apportent une note de fantaisie inattendue dans ce secteur industriel de la Doutre.

Éléments remarquables : élévation, balcon

Statut de la propriété : propriété privée

## Références documentaires

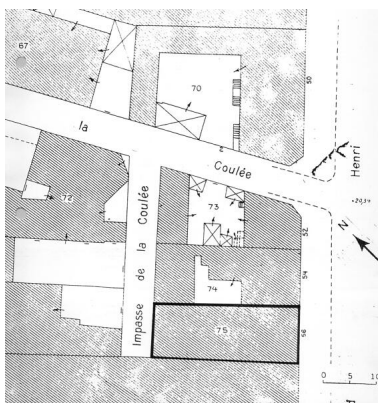
### Documents figurés

- Permis de construire, plans des niveaux, coupes, élévations, par Charles Berthelot, 1912, éch. 1 : 50. (Archives municipales d'Angers ; 1 T 499).

## Illustrations



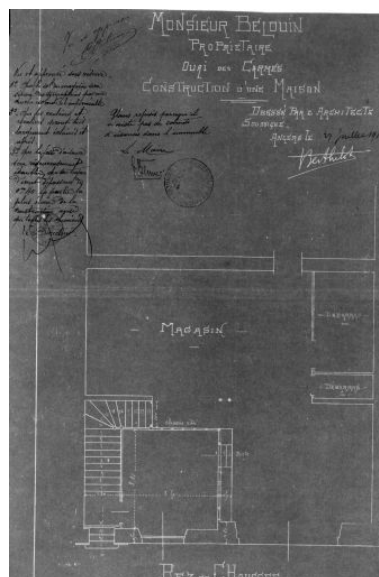
Vue de situation.  
Phot. Patrice Giraud  
IVR52\_20024904241NUCA



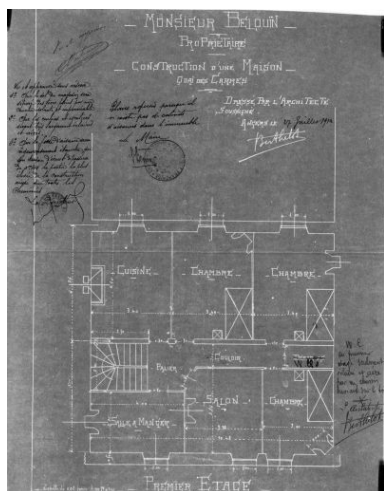
Plan-masse et de situation. D'après le plan cadastral, 1980, section HI, parcelle 75, éch. 1 : 500, agrandi.

Dess. I. Frager

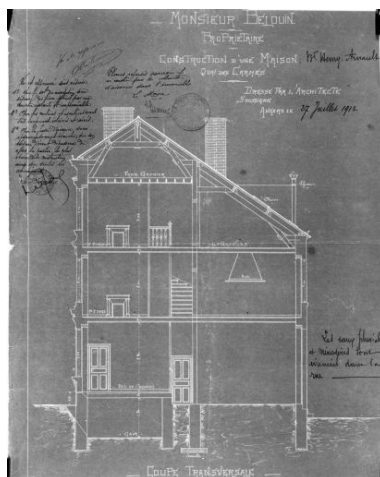
IVR52\_20004904589A4



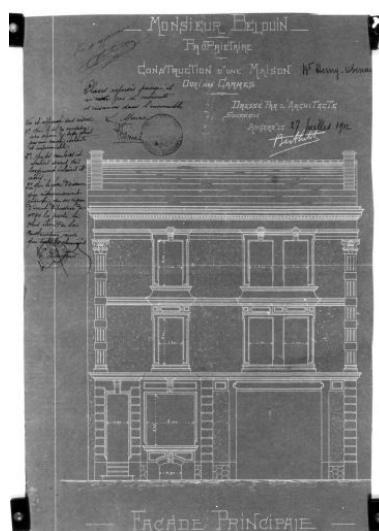
Plan du rez-de-chaussée, relevé pour le permis de construire, par J.-A. Berthe, 1912. Repro. François Lasa, Autr. Jacques-André Berthe  
IVR52\_19934900404X



Plan du 1er étage, relevé pour le permis de construire, par J.-A. Berthe, 1912.  
Repro. François Lasa, Autr. Jacques-André Berthe  
IVR52\_19934900405X



Coupe transversale, relevé pour le permis de construire, par J.-A. Berthe, 1912.  
Repro. François Lasa, Autr. Jacques-André Berthe  
IVR52\_19934900406X



Elévation antérieure, relevé pour le permis de construire, par J.-A. Berthe, 1912.  
Repro. François Lasa, Autr. Jacques-André Berthe  
IVR52\_19934900403X



Elévation antérieure.  
Phot. François Lasa  
IVR52\_19904900169V



Elévation antérieure, 2e niveau : balcon de droite.  
Phot. François Lasa  
IVR52\_19904900179X

## Dossiers liés

### Dossiers de synthèse :

Angers intra-muros : présentation de l'aire d'étude (IA49006891) Pays de la Loire, Maine-et-Loire, Angers  
Demeures du centre historique (intra-muros) (IA49000778) Pays de la Loire, Maine-et-Loire, Angers, quartier Centre-ville  
L'habitat communal (IA49007141) Pays de la Loire, Maine-et-Loire, Angers, quartier Centre-ville

### Oeuvre(s) contenue(s) :

Auteur(s) du dossier : Dominique Letellier-d'Espinose, Olivier Biguet

Copyright(s) : (c) Région Pays de la Loire - Inventaire général ; (c) Ville d'Angers

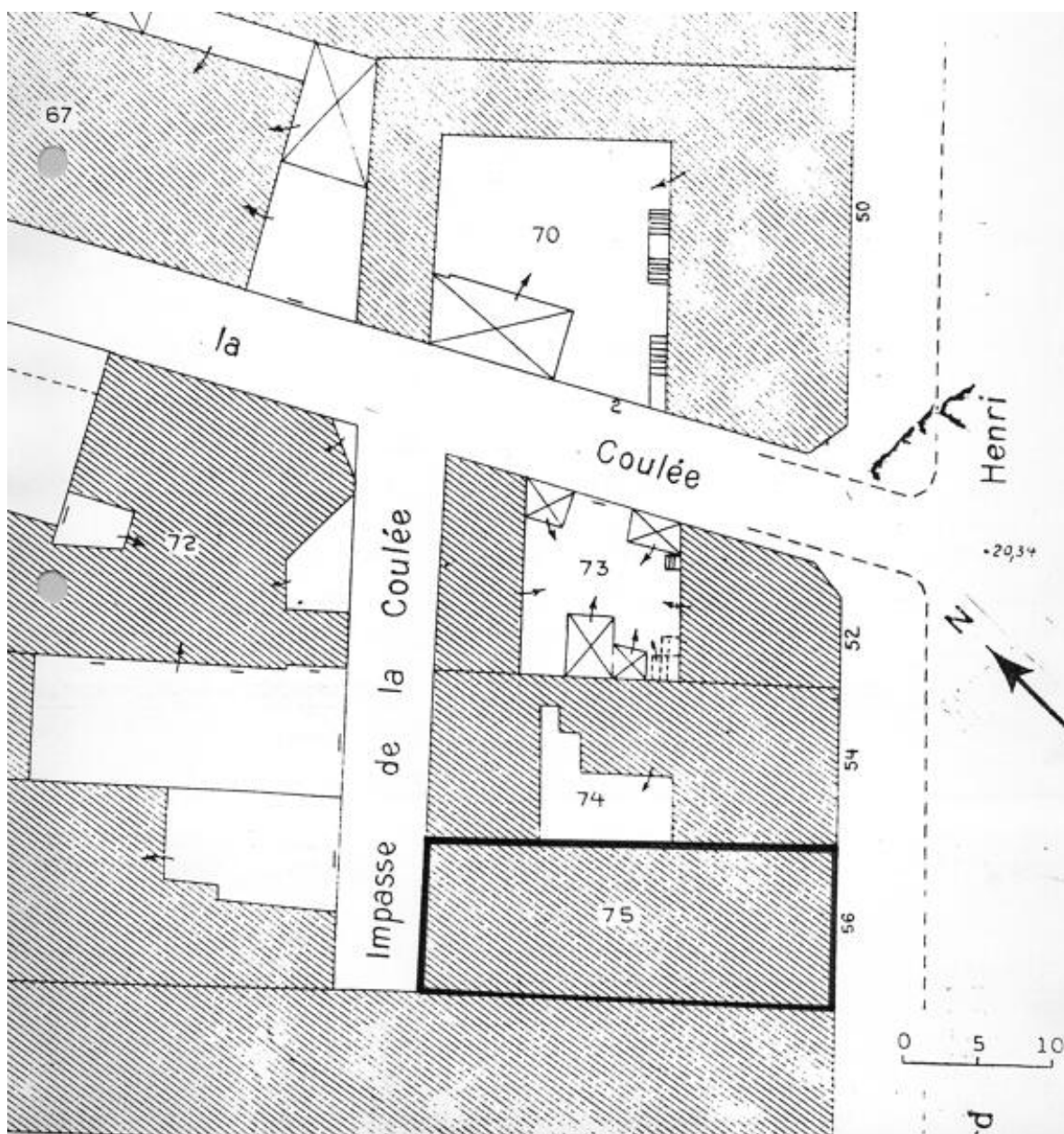


Vue de situation.

IVR52\_20024904241NUCA

Auteur de l'illustration : Patrice Giraud

(c) Région Pays de la Loire - Inventaire général  
communication libre, reproduction soumise à autorisation



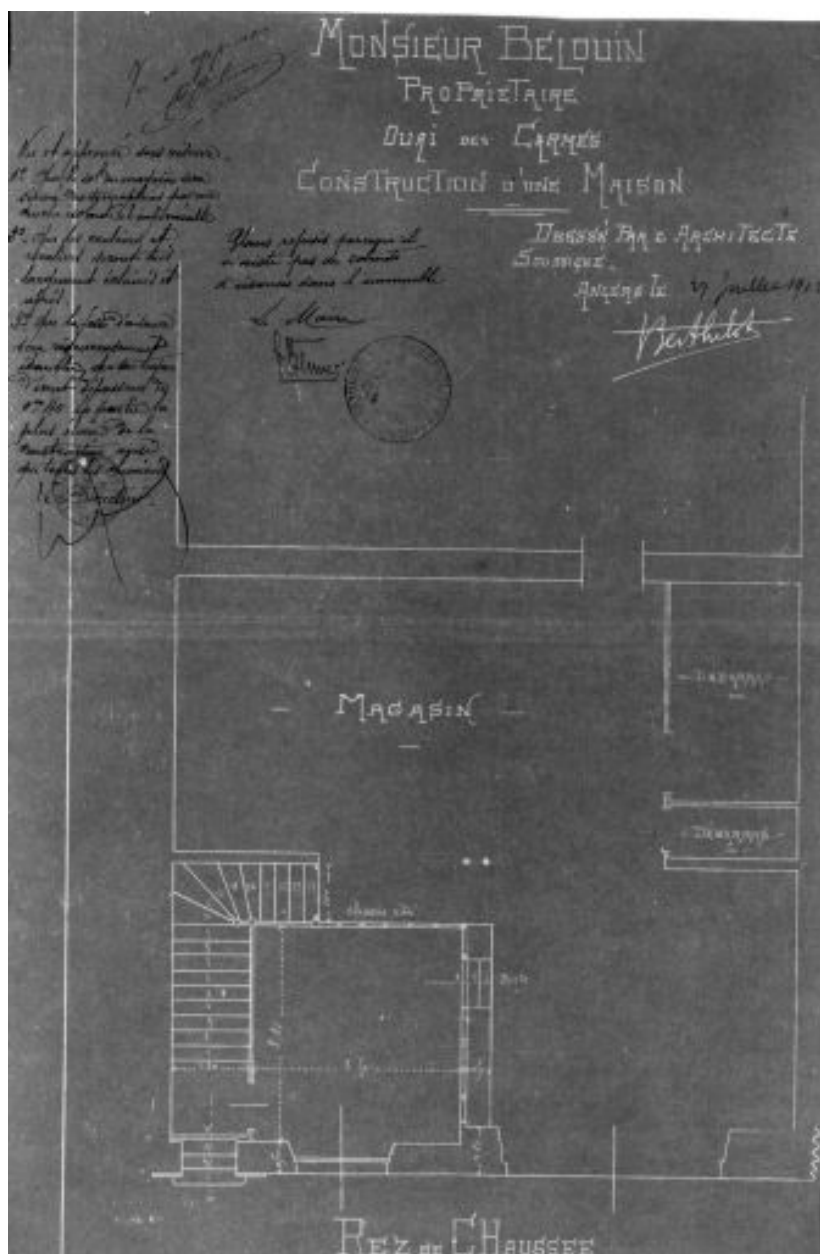
Plan-masse et de situation. D'après le plan cadastral, 1980, section HI, parcelle 75, éch. 1 : 500, agrandi.

IVR52\_20004904589A4

Auteur de l'illustration : I. Frager

Date de prise de vue : 2019

(c) Ville d'Angers ; (c) Région Pays de la Loire - Inventaire général  
communication libre, reproduction soumise à autorisation



Plan du rez-de-chaussée, relevé pour le permis de construire, par J.-A. Berthe, 1912.

Référence du document reproduit :

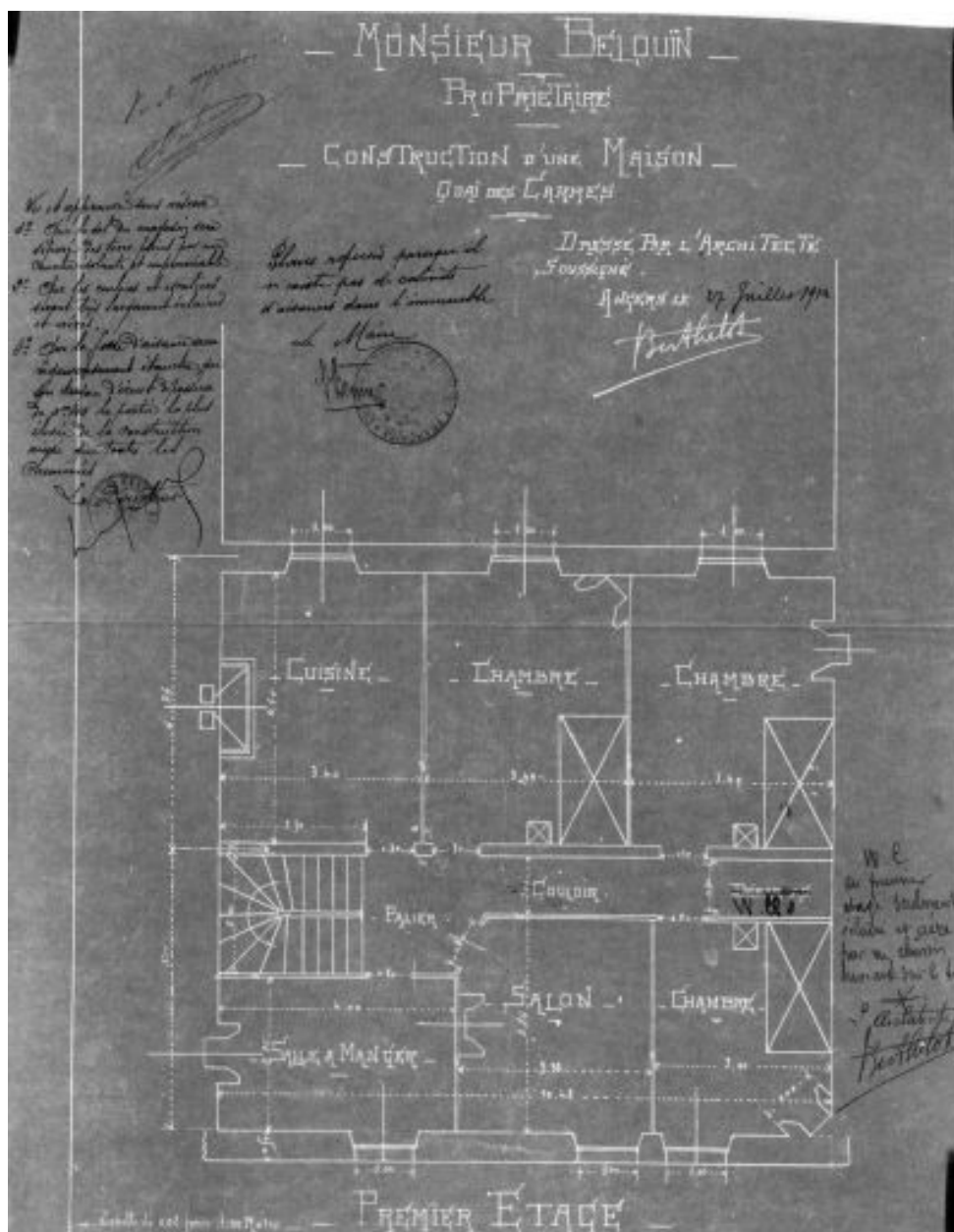
- Permis de construire, plans des niveaux, coupes, élévations, par Charles Berthelot, 1912, éch. 1 : 50. (Archives municipales ; 1 T 499).

IVR52\_19934900404X

Auteur de l'illustration (reproduction) : François Lasa

Auteur du document reproduit : Jacques-André Berthe

(c) Région Pays de la Loire - Inventaire général ; (c) Archives municipales d'Angers  
communication libre, reproduction soumise à autorisation



Plan du 1er étage, relevé pour le permis de construire, par J.-A. Berthe, 1912.

Référence du document reproduit :

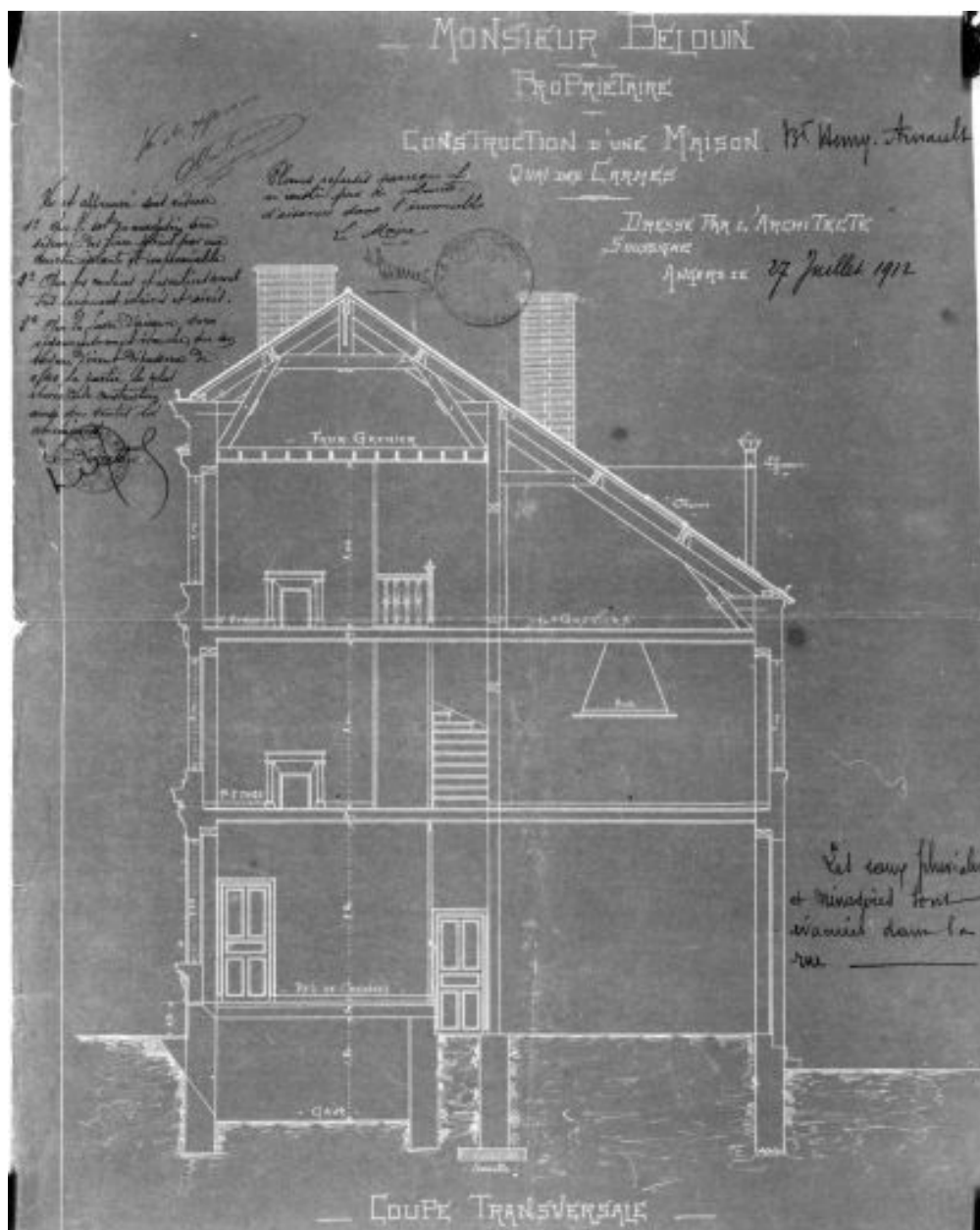
- Permis de construire, plans des niveaux, coupes, élévations, par Charles Berthelot, 1912, éch. 1 : 50. (Archives municipales ; 1 T 499).

IVR52\_19934900405X

Auteur de l'illustration (reproduction) : François Lasa

Auteur du document reproduit : Jacques-André Berthe

(c) Région Pays de la Loire - Inventaire général ; (c) Archives municipales d'Angers  
communication libre, reproduction soumise à autorisation



Coupe transversale, relevé pour le permis de construire, par J.-A. Berthe, 1912.

Référence du document reproduit :

- Permis de construire, plans des niveaux, coupes, élévations, par Charles Berthelot, 1912, éch. 1 : 50. (Archives municipales ; 1 T 499).

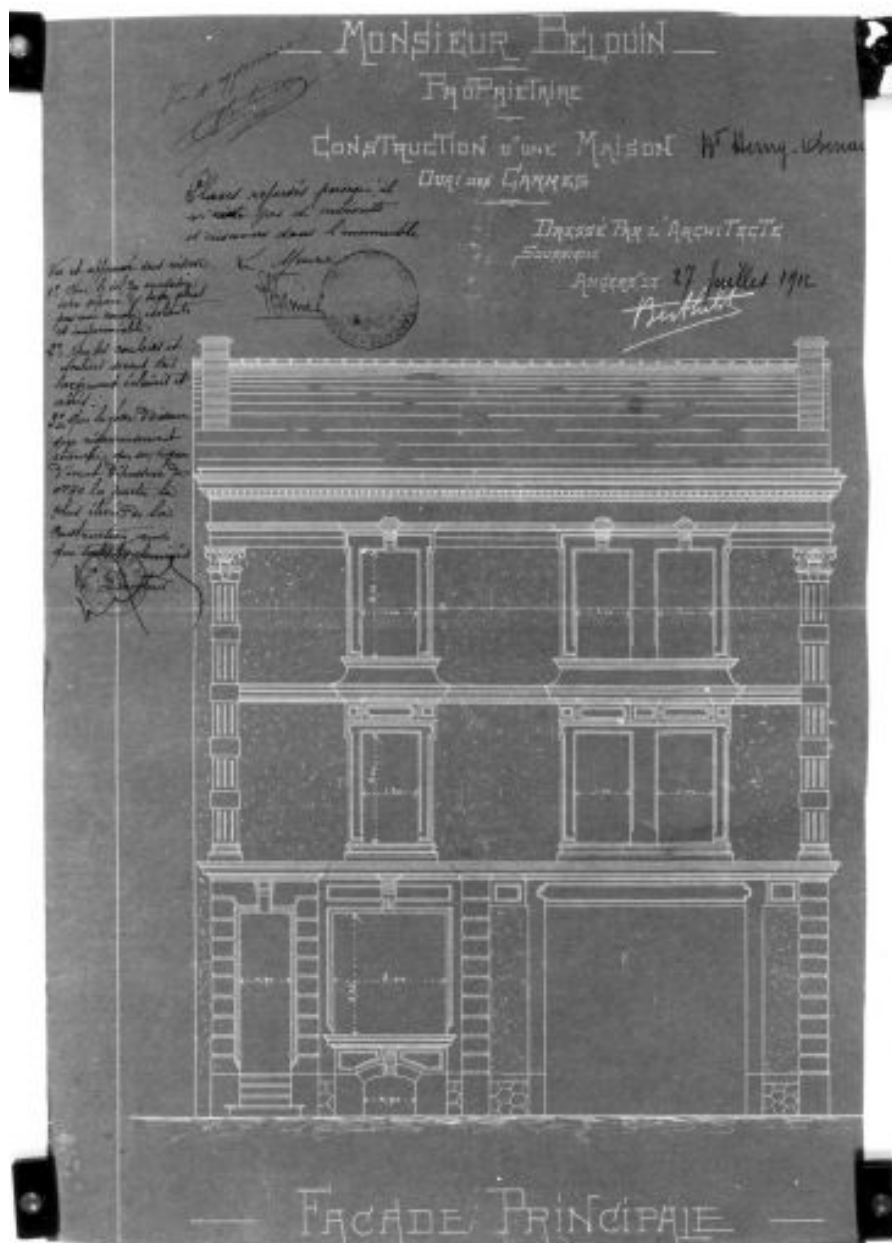
IVR52\_19934900406X

Auteur de l'illustration (reproduction) : François Lasa

Auteur du document reproduit : Jacques-André Berthe

(c) Région Pays de la Loire - Inventaire général ; (c) Archives municipales d'Angers  
communication libre, reproduction soumise à autorisation





Elévation antérieure, relevé pour le permis de construire, par J.-A. Berthe, 1912.

Référence du document reproduit :

- Permis de construire, plans des niveaux, coupes, élévations, par Charles Berthelot, 1912, éch. 1 : 50. (Archives municipales ; 1 T 499).

IVR52\_19934900403X

Auteur de l'illustration (reproduction) : François Lasa

Auteur du document reproduit : Jacques-André Berthe

(c) Région Pays de la Loire - Inventaire général ; (c) Archives municipales d'Angers  
communication libre, reproduction soumise à autorisation



Elévation antérieure.

IVR52\_19904900169V

Auteur de l'illustration : François Lasa

(c) Région Pays de la Loire - Inventaire général  
communication libre, reproduction soumise à autorisation



Elévation antérieure, 2e niveau : balcon de droite.

IVR52\_19904900179X

Auteur de l'illustration : François Lasa

(c) Région Pays de la Loire - Inventaire général  
communication libre, reproduction soumise à autorisation